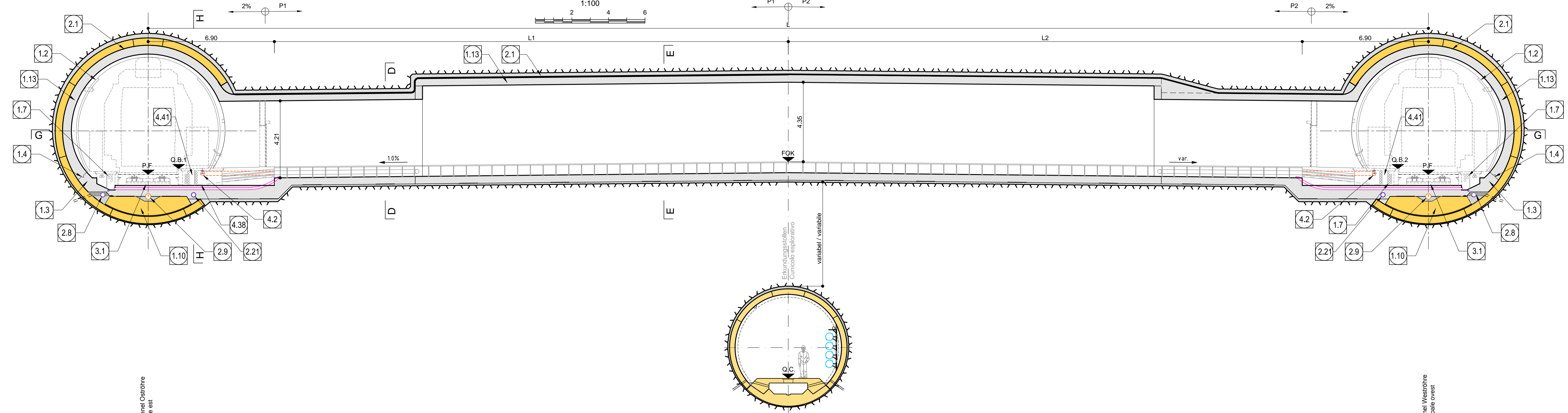
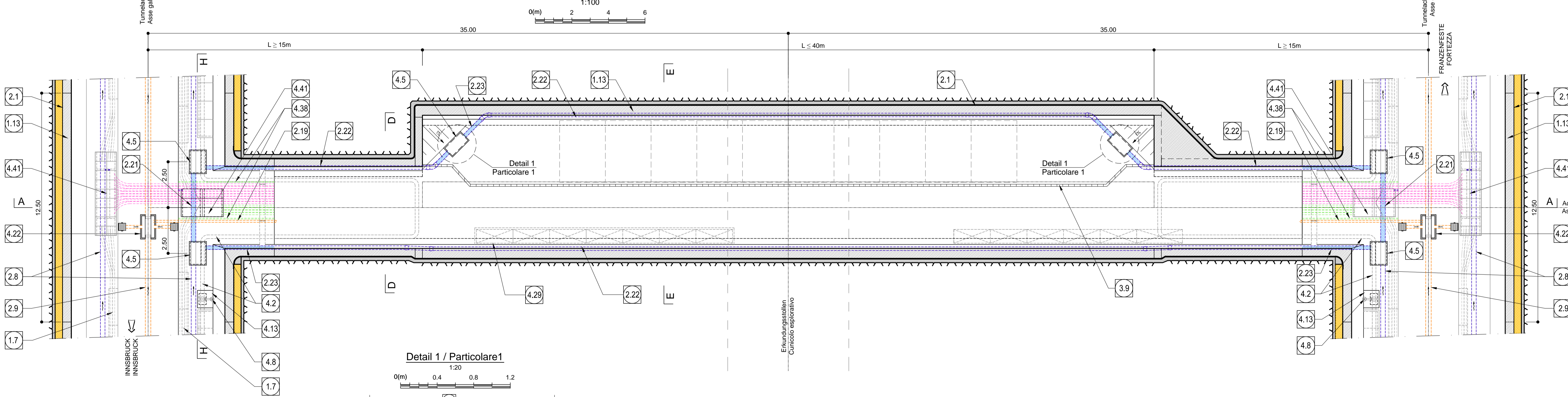


Schnitt A-A / Sezione A-A

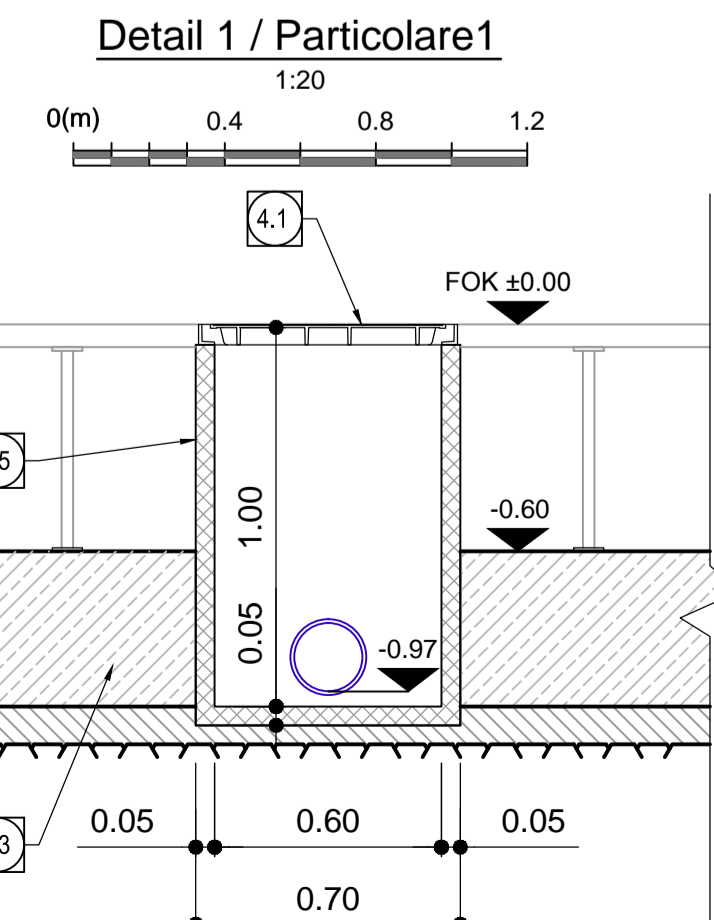


1.2	Minimales Lichtraumprofil Sagoma minima
1.3	Widerlager und Sohlplatte Piedritti e platea
1.4	Arbeitsfuge aufgeraut gem. EN 1992-1-1 Neigung nach statischen Erfordernissen Giunto di ripresa scabro sec. EN 1992-1-1 Inclinazione secondo necessità statica
1.7	Kabelschutzhöhre DN/OD 110x5.3mm Cavidotti DN/OD 110x5.3mm
1.10	Bewehrter Sohlübbing Concio di base in c.a.
1.13	Stahlbeton Innenschale Rivestimento definitivo in c.a.

Grundriss G-G / Pianta G-G



2.1	Fugenband in Arbeitsfuge - Abdichtungsträger, 3cm - Abdichtungssystem: • PVC-P Kunststoffdichtungsbahn, 2mm mit Schutzschicht bei bewehrten Bauteilen • Geotextil ≥900g/m² • Eventuelle Oberflächendrainage mittels Element mit hoher Drainagefähigkeit (gemäß Übersichtstafel Materialanwendung) - Water-stop nei giunti di getto - Strato di regolarizzazione, 3cm (solamente nei cunicoli trasversali) - Sistema di impermeabilizzazione: • membrana di impermeabilizzazione PVC-P, 2mm con strato di protezione per rivestimenti armati • geocomposito ≥900g/m² • eventuali elementi di drenaggio di superficie con elevata funzione drenante (inf. Tavola sinottica di applicazione dei materiali)
2.8	Ulmendrainage (geschlitzelt), PP DN/OD 250 auf Betonbett Drenaggio acque di falda (tubo microfessurato), PP DN/OD 250 posato sul calcestruzzo
2.9	Fahrbahnwasserung (Vollrohr), PP DN/OD 315 in Beton verlegt Drenaggio acque di piattaforma del cunicolo, tubo PP DN/110 Drenaggio acque di falda (tubo cieco), PP DN/OD 315 posato nel calcestruzzo
2.19	Bodentwässerung Querschlag, Rohr PP DN/110 Drenaggio acque di piattaforma del cunicolo, tubo PP DN/110
2.21	Ulmendrainage (Vollrohr), PP DN/OD 250 in Beton verlegt Drenaggio acque di falda (tubo cieco), PP DN/OD 250 posato nel calcestruzzo
2.22	Ulmendrainage (geschlitzelt), PP DN/OD 200 auf Betonbett Drenaggio acque di falda (tubo microfessurato), PP DN/OD 200 posato sul calcestruzzo
2.23	Ulmendrainage (Vollrohr), PP DN/OD 200 in Beton verlegt Drenaggio acque di falda (tubo cieco), PP DN/OD 200 posato nel calcestruzzo



ANMERKUNGEN / ANNOTAZIONI

SOK/P.F. Schienenoberkante (SOK= ±0.00)  
Quota piano ferro galleria di linea (P.F.= ±0.00)

FOK/Q.P. Kote Bodenniveau Querverbindung  
Quota piano di calpestio del cunicolo

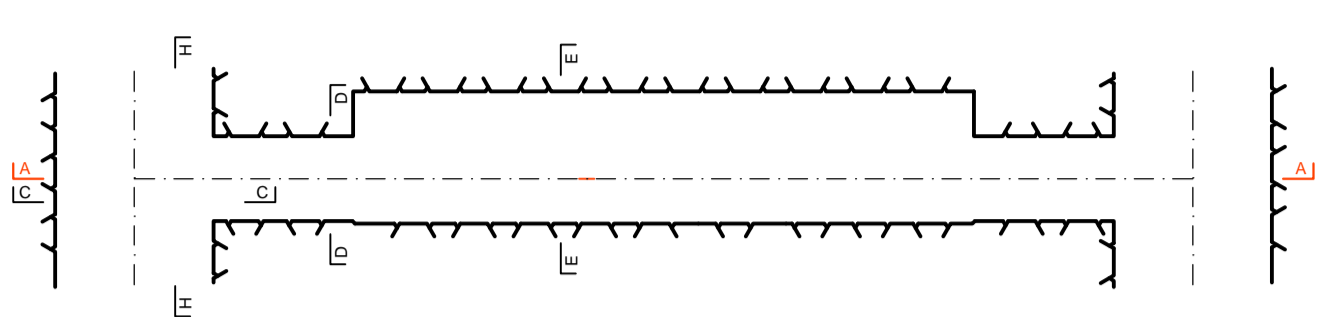
Q.B. Bankethöhe (bezogen auf SOK)  
Quota banchina (con riferimento a P.F.)

Q.C. Projekthöhe Erkundungstollen  
Quota di progetto cunicolo esplorativo

GEOMETRISCHE DEFINITION QUERVERBINDUNG MIT DACHGEFÄLLE  
CONFIGURAZIONE DOPPIA PENDENZA

L (m)	Haupthöhe Ost Galera Est P.F. (m)	Q.B. (m)	P1	L1 (m)	Haupthöhe West Galera West P.F. (m)	Q.B. (m)	P2	L2 (m)	Q.C. (m)
70.00	793.004	793.314	1.00%	28.1	793.005	793.315	1.002%	28.1	

Bemerkungen / Nota:  
• Das Löschesystem ist lediglich schematisch dargestellt.  
Rappresentazione indicativa dell'impianto antincendio.



Referenzdokumente  
Documenti di riferimento

02_H61_OP_025_KTB_D0700_23061	Synoptischer Plan - Anwendung der Materialien	Tavola sinottica di applicazione dei materiali
02_H61_OP_025_XLP_D0700_23070 bis / a	Anordnung Schächte und Bankette - Grundriss (Blatt 1 - 11)	Disposizione pozzi e banchine - pianta (Tav. 1-11)
02_H61_OP_025_XLP_D0700_23080		

Bearbeitungsstand  
Stato di elaborazione

Revision	Änderungen	Verantwortliche Änderung	Datum
11	Projektabschluss und Umsetzung der Verbesserungen aus dem Prüfverfahren / Completamento progetto e recepimento sicurezza	Frey	09.10.2014
20	Überarbeitung Anlage Dimensionierung Nr. 1 vom 17.10.2014 / Revisione a seguito OOS n°1 del 17.10.14	Comas	04.12.2014
21	Abgabe für die Ausschreibung / Emissione per Appalto	Comas	30.01.2015

Mit Beteiligung der Europäischen Union aus dem Haushalt der Transportschweren Verkehrsinfrastruktur Vorhaben  
Opera finanziata con la partecipazione dell'Unione Europea attraverso il bilancio delle reti di trasporto trans-europee

**BRENNER BASISTUNNEL**  
Ausführungsplanung

Potenziamento asse ferroviaria Monaco - Verona  
**GALLERIA DI BASE DEL BRENNERO**  
Progettazione esecutiva

D0700: Baukörper Mault 2-3 D0700: Loto Mault 2-3

Projekterbet WBS  
Querschläge Cunicoli trasversali  
Dokumententyp Typo documento  
Regelprofil Sezione tipo  
Titel Titolo  
Regelprofil CT2-T2-T3-T3bis, ohne Ablauf, Grundriss und Längsschnitt senza scarico, pianta e profilo

RTI 4P  
Mandataria Mandante Mandante Mandante  
PRO ITER PÖYRY pni swiss engineers PASQUALI-RAISA  
Fachplaner / progettista specialiste Fachplaner / progettista specialiste Fachplaner / progettista specialiste Fachplaner / progettista specialiste  
Ing. Enrico Maria Pizzardi  
Ing. Rodrigo Comas

Beauftragter / Elaborato Datum / Data Name / Nome Gesellschaft / Società  
30.01.2015 Frey Pöyry  
Geprüft / Verificato 30.01.2015 Duplaxx Pöyry

BBT  
Gallerie di Base del Brennero  
Brennero Basaltunnel BBT SE  
Name / Nome R. Zurlo Name / Nome K. Bergmeister

Projekt / Elaborato: vom / da 32-D488 bis / a 54-D415 Datum / Data: 30.01.2015 Status / Stato: Frey Pöyry  
Muster / Scala: 1:100 / 1:20  
Blatt / Foglio: 02 von / da 02 Lini / Linee: H61 von / da 54-D415 bis / a 44-1-92 Datum / Data: 30.01.2015 Status / Stato: Frey Pöyry  
Entwurf / Disegno: Duplaxx von / da 32-D488 bis / a 44-1-92 Datum / Data: 30.01.2015 Status / Stato: Frey Pöyry  
Vertrag / Contratto: KRP von / da 02 Lini / Linee: H61 von / da 54-D415 bis / a 44-1-92 Datum / Data: 30.01.2015 Status / Stato: Frey Pöyry  
Nummer / Numero: 025  
Revision / Revisione: 21