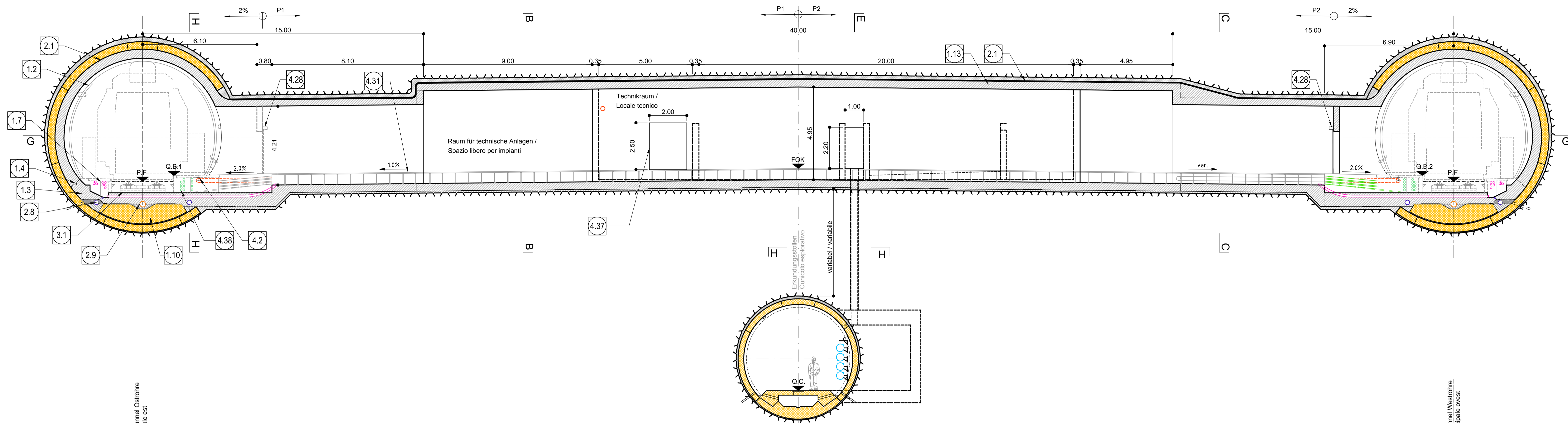


Schnitt A-A / Sezione A-A

1:100

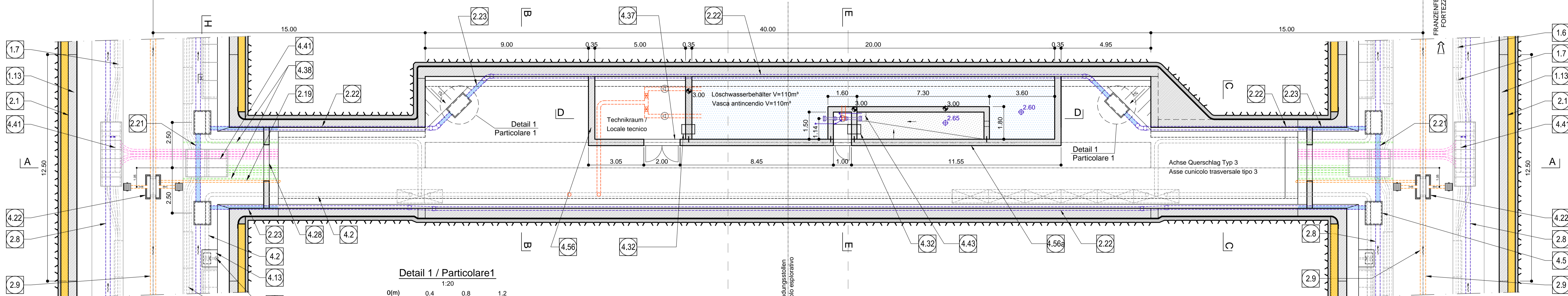
0(m) 2 4 6



Grundriss G-G / Pianta G-G

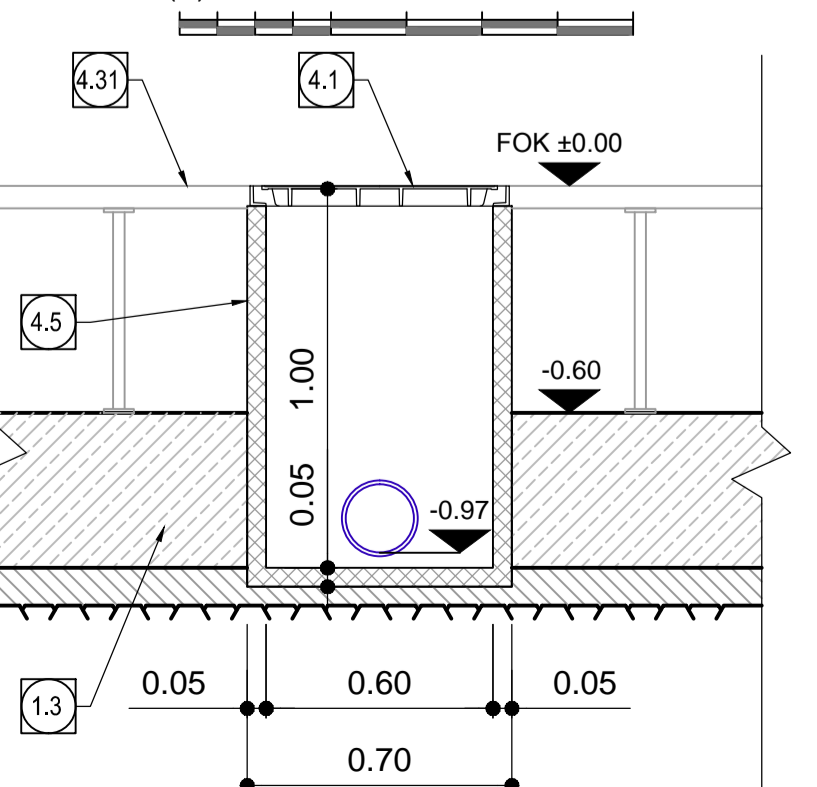
1:100

0(m) 2 4 6



Detail 1 / Particolare 1

1:20



ANMERKUNGEN / ANNOTAZIONI

- SOK/P.F. Schienoberkante (SOK= ±0.00)  
Quota piano ferro galleria di linea (P.F. = ±0.00)
- FOK/Q.P. Kote Bodenniveau Quer Verbindung  
Quota piano di calpestio del cunicolo
- Q.B. Bankethöhe (bezogen auf SOK)  
Quota banchina (con riferimento a P.F.)
- Q.C. Projektithke Erkundungsstellen  
Quota di progetto cunicolo esplorativo

GEOMETRISCHE DEFINITION QUERVERBINDUNG MIT DACHGEFÄLLE

L (m)	Haupttrasse Ost Galleria est		Haupttrasse West Galleria ovest		P2	L2 (m)	Q.C (m)	
	P1	L1 (m)	P.F. (m)	Q.B.2 (m)				
70	765.655	765.965	1.0888%	28.1	765.680	765.990	1%	28.1

Querschlag / Cunicolo trasversale di collegamento 39/2

1.2	Minimales Lichtprofil Sagoma minima
1.3	Widerlager und Sohlplatte Piedritti e platea
1.4	Arbeitsfuge aufgeraut gem. EN 1992-1-1 Inclinazione secondo necessità statica
1.6	Fertigbetonelement mit Kabelschutzhöhre DN/OD 110x5.3mm Elemento prefabbricato con cavidotti DN/OD 110x5.3mm
1.7	Kabelschutzhöhre DN/OD 110x5.3mm Cavidotti DN/OD 110x5.3mm
1.10	Bewehrter Sohlüßling Concio di base in c.a.
1.13	Stahlbeton Innenschale Rivestimento definitivo in c.a.

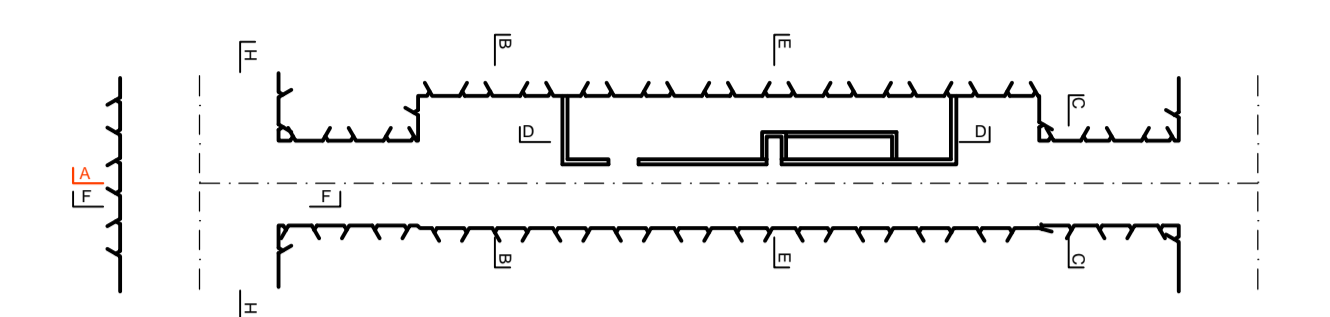
- 2.1 Fugenband in Arbeitsfuge - Abdichtungsträger, 3cm - Abdichtungssystem:
  - PVC-P Kunststoffabdichtungsbahn, 2mm mit Schutzschicht bei bewehrten Bauteilen
  - Geotextil 2900g/m²
  - Eventuelle Oberflächenabdrainage mittels Element mit hoher Drainagefähigkeit (gemäß Übersichtstafel Materialanwendung)
- 2.8 Ulmendrainage (geschützt), PP DN/OD 250 auf Betonbett  
Drenaggio acque di falda (tubo microfessurato), PP DN/OD 250 posato sul calcestruzzo
- 2.9 Fahrbahnentwässerung (Vollrohr), PP DN/OD 315 in Beton verlegt  
Drenaggio acque di piattaforma (tubo cieco), PP DN/OD 315 posato nel calcestruzzo
- 2.19 Drainage des Wassers der Stollenbodenplatte, Rohr PP DN/110  
Drenaggio acque di piattaforma del cunicolo, tubo PP DN/110
- 2.21 Ulmendrainage (Vollrohr), PP DN/OD 250 in Beton verlegt  
Drenaggio acque di falda (tubo cieco), PP DN/OD 250 posato nel calcestruzzo
- 2.22 Ulmendrainage (geschützt), PP DN/OD 200 auf Betonbett  
Drenaggio acque di falda (tubo microfessurato), PP DN/OD 200 posato sul calcestruzzo
- 2.23 Ulmendrainage (Vollrohr), PP DN/OD 200 in Betonbett  
Drenaggio acque di falda (tubo cieco), PP DN/OD 200 posato nel calcestruzzo

Revision	Änderungen / Modifiche	Verantwortlicher / Responsabile	Datum / Data
11	Projektvollständigung und Umsetzung der Verbesserungen aus dem Prüfverfahren / Completamento progetto e accoglimento istruttoria	Frey	09.10.2014
20	Überarbeitung in Folge Änderungsantrag Nr. 1 vom 17.10.2014 / Revisione a seguito OAS n°1 del 17.10.14	Correa	04.12.2014
21	Abgabe für die Ausschreibung / Emissione per Appalto	Correa	30.01.2015

- 3.1 Feste Fahrbahn  
Sistema di armamento su piattaforma in c.a.

- 4.2 Löschwasserleitung, GJS nach EN 545, EN 1563, Ø200  
Condotta impianto idrico antincendio, tubi in ghisa sferoidale (GJS sec. EN 545, EN 1563) Ø200
- 4.5 Kontrollschacht Ulmendrainage - Fertigteil aus Polymerbeton  
Pozzetto acque di falda - elemento prefabbricato in cts polimerico
- 4.8 Hydrant 2x8  
Idrante UNI 70
- 4.13 Schacht Hydrant  
Pozzetto Idrante
- 4.28 Öffnung für Schiebetür 2.00x2.50m  
Apertura per porta scorrevole 2.00x2.50m
- 4.22 Schacht Fahrbahnentwässerung, Fertigteil  
Pozzetto acque di piattaforma, elemento prefabbricato
- 4.31 Doppelboden  
Pavimento tecnico
- 4.32 Holmleier  
Scala alla marinara
- 4.37 Türöffnung 2.00x2.50m  
Apertura per porta 2.00x2.50m
- 4.38 Flexibles Kabelschutzhrohr DN/OD 50, Erdung  
Cavidotto flessibile DN/OD 50, messa a terra
- 4.41 Anlagenschacht  
Fertigbetondeckel - in Serie  
Pozzetto impianti  
Chiusino in calcestruzzo prefabbricato - in serie
- 4.43 Absetzbecken  
Sedimentatore
- 4.56 Trennwand Löschwasserbecken, bewehrt  
Parete divisoria vasca antincendio, calcestruzzo armato
- 4.58 Trennwand, bewehrt  
Pareti divisorie di c.a.

Bemerkungen / Nota:  
• Das Löschwasser System ist lediglich schematisch dargestellt.  
Rappresentazione indicativa dell'impianto antincendio.



Referenzdokumente

Documenti di riferimento

02_H61_OP_025_KTB_D0700_23061	Synoptischer Plan - Anwendung der Materialien	Tavola sinottica di applicazione dei materiali
02_H61_OP_025_KLP_D0700_23070	Anordnung Schächte und Bankette - Grundriss (Blatt 1 - 11)	Disposizione pozzi e banchine - pianta (Tav. 1-11)
02_H61_OP_025_KLP_D0700_23080		

Bearbeitungsstand

Stato di elaborazione

Revision	Änderungen / Modifiche	Verantwortlicher / Responsabile	Datum / Data
11	Projektvollständigung und Umsetzung der Verbesserungen aus dem Prüfverfahren / Completamento progetto e accoglimento istruttoria	Frey	09.10.2014
20	Überarbeitung in Folge Änderungsantrag Nr. 1 vom 17.10.2014 / Revisione a seguito OAS n°1 del 17.10.14	Correa	04.12.2014
21	Abgabe für die Ausschreibung / Emissione per Appalto	Correa	30.01.2015

Mit Beteiligung der Europäischen Union aus dem Haushalt der Trans europäischen Verkehrsmittel finanziertes Vorhaben  
Opera finanziata con la partecipazione dell'Unione Europea attraverso il bilancio delle reti di trasporto trans europee

**BRENNER BASISTUNNEL**  
Ausführungskonzept

Potenziamento asse ferroviaria Monaco - Verona  
**GALLERIA DI BASE DEL BRENNERO**  
Progettazione esecutiva

D0700: Blaufels Mauts 2-3      D0700: Lomo Mauts 2-3

Projektschicht: WBS  
Querschläge: Cunicoli trasversali  
Dokumentart: Tipo documento  
Regelprofil: Sezione tipo  
Titel: Titolo  
Regelprofil CT3, Grundriss und Längsschnitt: Sezione tipo applicata CT3, pianta e profilo

Mandataria: PRO ITER  
Mandante: PÖYRY  
Mandante: pini swiss engineers  
Mandante: PASQUALI-RAUSA

Facultarier / progettista specialiste: Ing. Rodrigo Correa

Datum / Data: 30.01.2015  
Name / Nome: Frey  
Gesellschaft / Società: Pöyry

Geprüft / Verificato: 30.01.2015  
Deplizans: Pöyry

Name / Nome: R. Zurlo  
K. Bergmeister

Projekt: 02\_H61\_OP\_025\_KTB\_D0700\_23061  
Blatt: 02\_H61\_OP\_025\_KTB\_D0700\_23061  
Blatt: 02\_H61\_OP\_025\_KTB\_D0700\_23061  
Blatt: 02\_H61\_OP\_025\_KTB\_D0700\_23061

Blatt: 02\_H61\_OP\_025\_KTB\_D0700\_23061  
Blatt: 02\_H61\_OP\_025\_KTB\_D0700\_23061  
Blatt: 02\_H61\_OP\_025\_KTB\_D0700\_23061  
Blatt: 02\_H61\_OP\_025\_KTB\_D0700\_23061