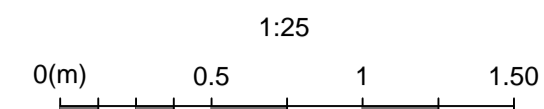
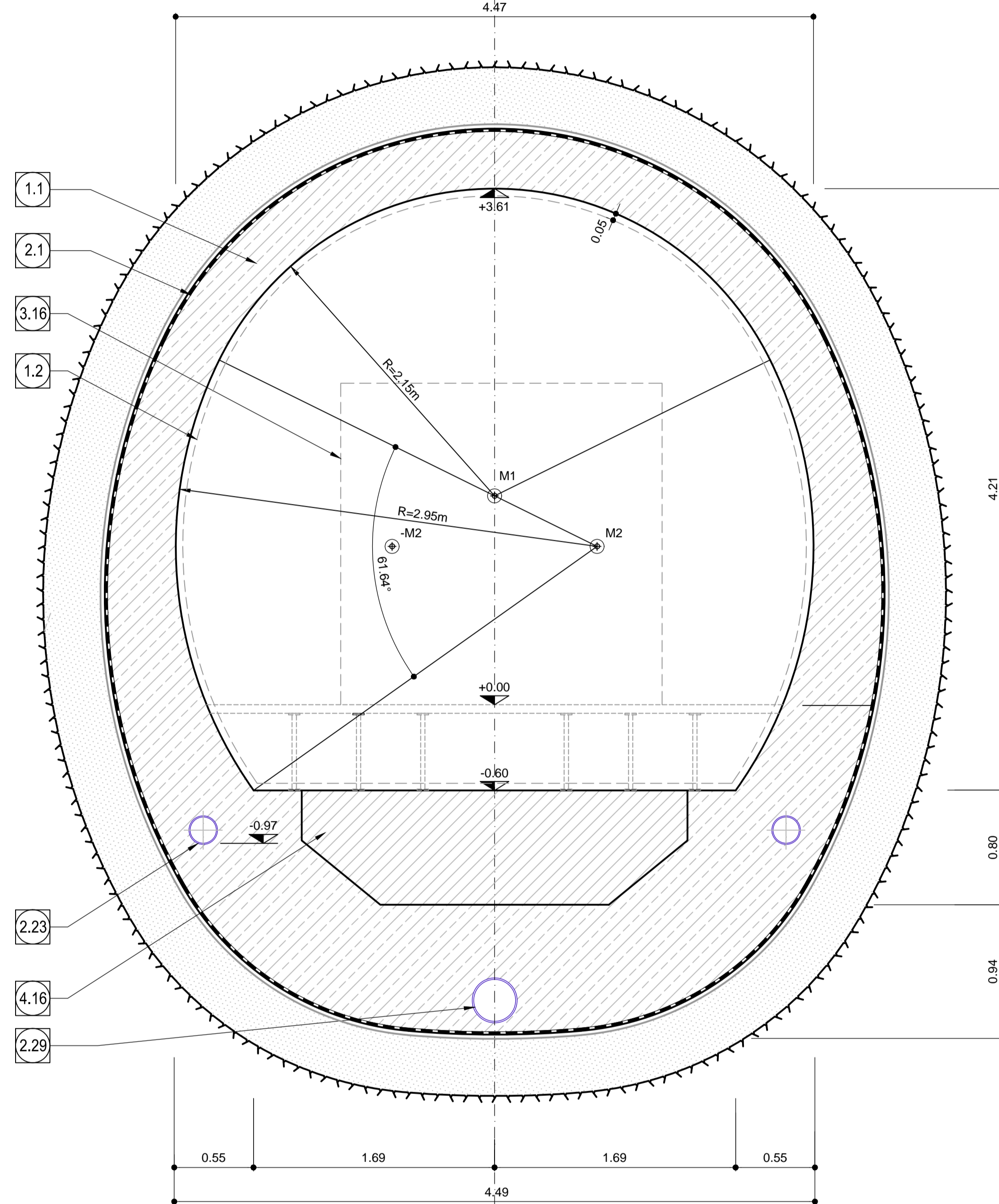


Querschnitt D1-D1 / Sezione D1-D1

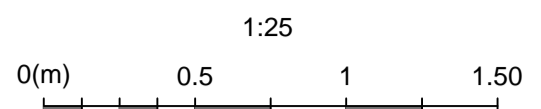


COORDINATE / COORDINATE

PTNo.:	X	Y
M1	0.000	+1.462
M2	+0.717	+1.108
-M2	-0.717	+1.108

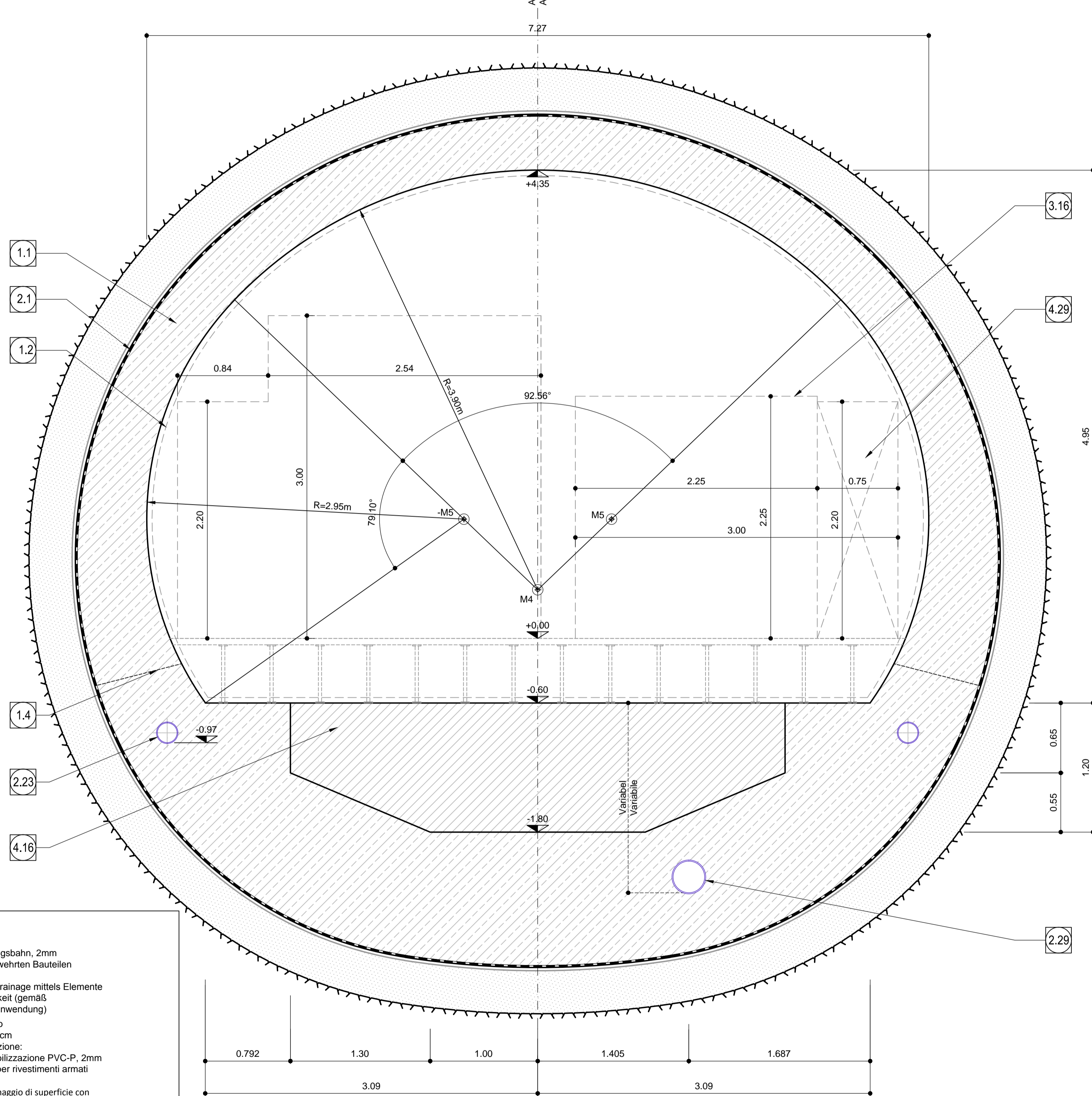


Querschnitt E1-E1 / Sezione E1-E1

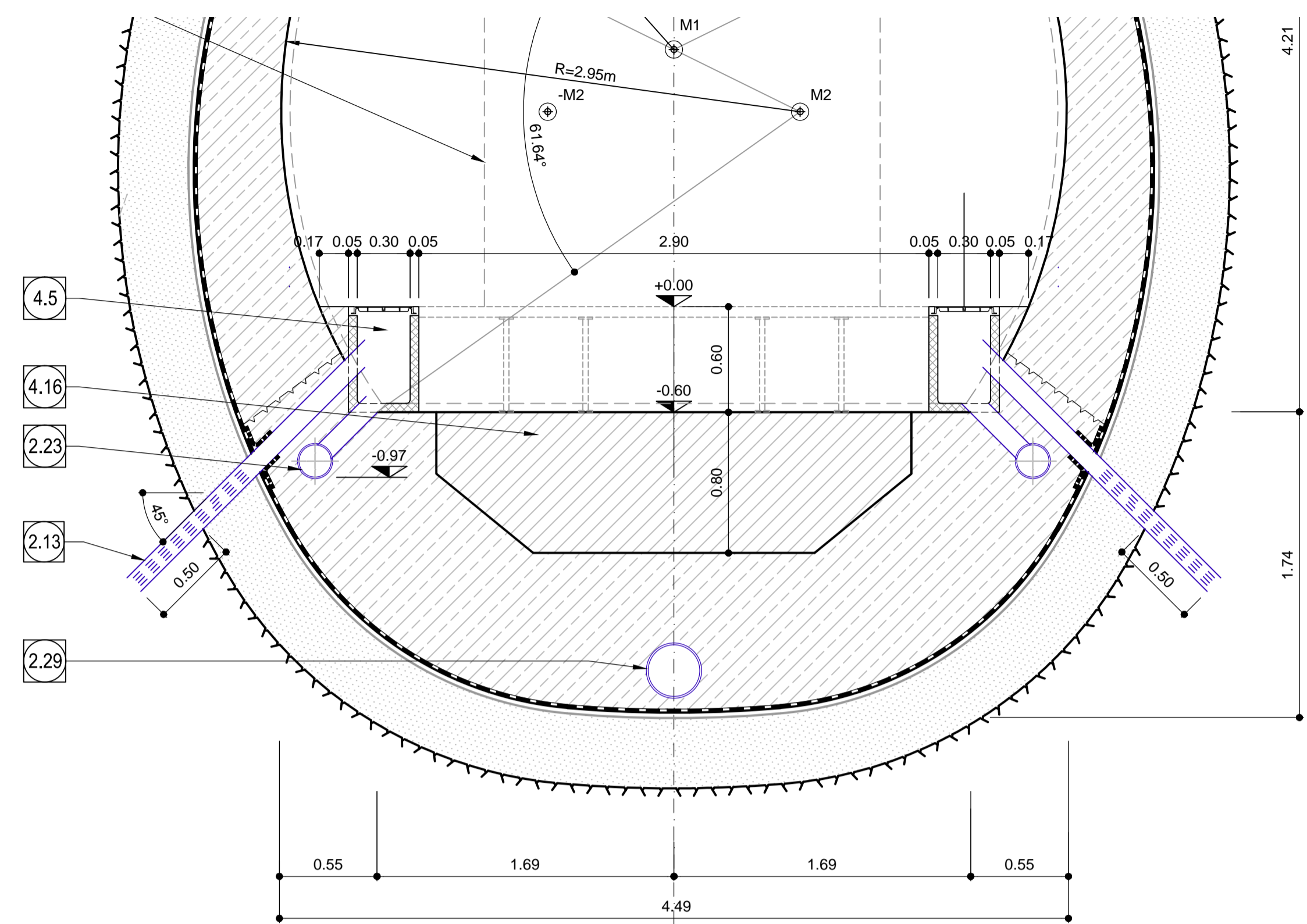
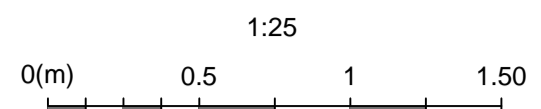


COORDINATE / COORDINATE

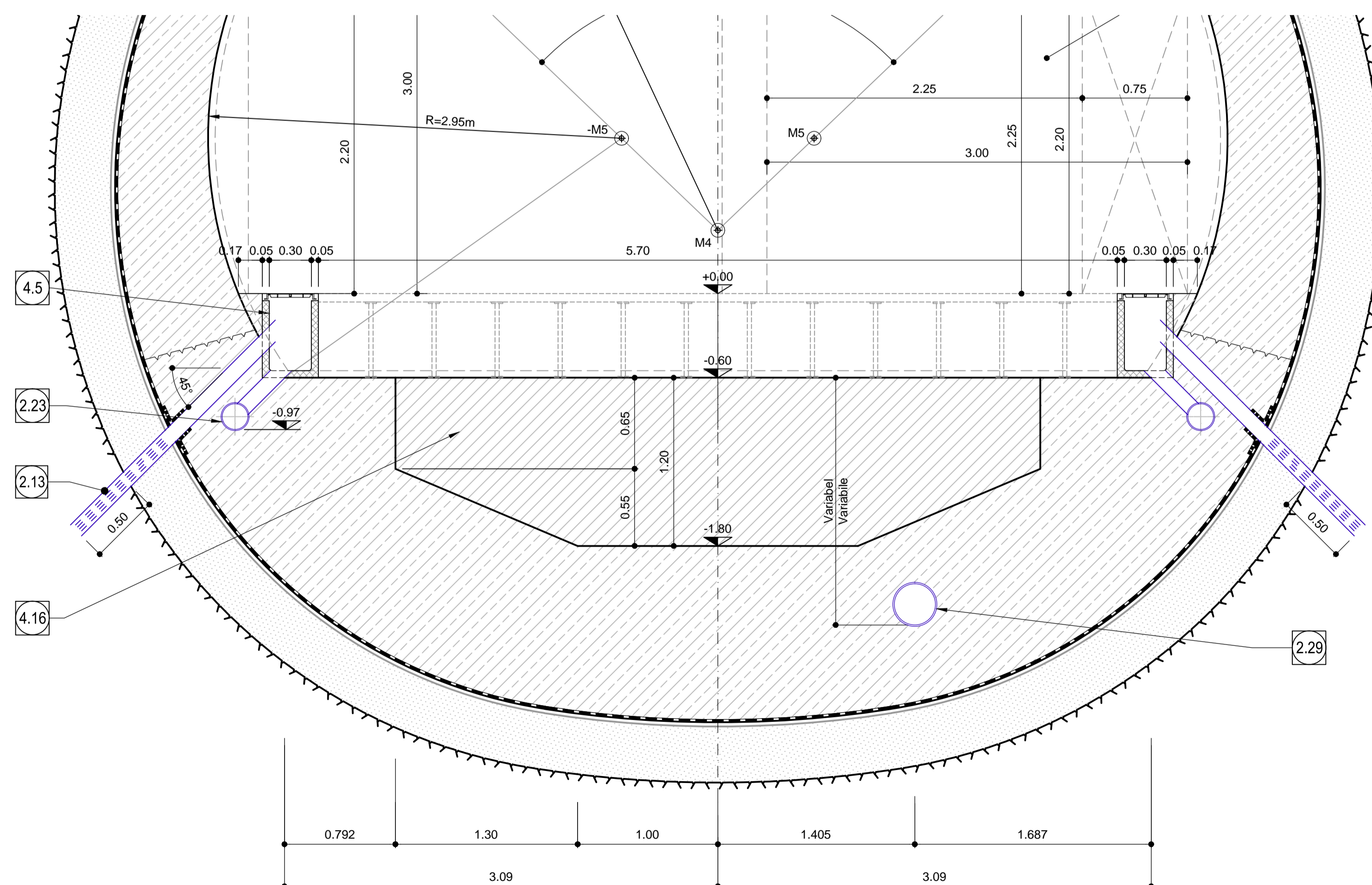
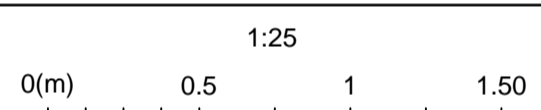
PTNo.:	X	Y
M4	0.000	+0.452
M5	+0.687	+1.108
-M5	-0.687	+1.108



Querschnitt D2-D2 / Sezione D2-D2



Querschnitt E2-E2 / Sezione E2-E2



ANMERKUNGEN / ANNOTAZIONI

- SOK/P.F. Schienoberkante (SOK= ±0.00)
Quota piano ferro galleria di linea (P.F.= ±1.00)
- FOK/Q.P. Kota Bodenniveau Querverbindung
Quota piano di calpestio del cunicolo
- Q.B. Bankethöhe (bezogen auf SOK)
Quota banchina (con riferimento a P.F.)
- Q.C. Projekthöhe Erkundungsstollen
Quota di progetto cunicolo esplorativo

Referenzdokumente
Documenti di riferimento

Doc. No.	Descrizione	Contenuto
02_H61_OP_025_KTB_D0700_23061	Synoptischer Plan - Anwendung der Materialien	Tavola sinottica di applicazione dei materiali
02_H61_OP_025_XLP_D0700_23070 bis / a	Anordnung Schächte und Bankette - Grandis (Blatt 1 - 11)	Disposizione pozzi e banchine - pianta (Tav. 1-11)
02_H61_OP_025_XLP_D0700_23080		

Bearbeitungsstand
Stato di elaborazione

Revision	Änderungen / Modifiche	Verantwortlicher / Responsabile	Datum / Data
11	Projektvollständigung und Umsetzung der Verbesserungen aus dem Prüfverfahren / Completamento progetto e escampimento istruttoria	Frey	06.10.2014
20	Überarbeitung Anlage Dimensionierung Nr. 1 vom 17.10.2014 / Revisione a seguito ODS n°1 del 17.10.14	Correa	04.12.2014
21	Abgabe für die Ausschreibung / Emissione per Appalto	Correa	30.01.2015

1.1	Innenschale aus Ortbeton Rivestimento definitivo in calcestruzzo
1.2	Minimales Lichtraumprofil Sagoma minima
1.4	Arbeitsstufe aufgeraut gem. EN 1992-1-1 Neigung nach statischen Erfordernissen Giunto di ripresa scabro sec. EN 1992-1-1 Inclinazione secondo necessità statica

2.1	Fugenband in Arbeitsstufe - Abdichtungsträger, 3cm - Abdichtungssystem: • PVC-P Kunststoffdichtungsbahn, 2mm mit Schutzschicht bei bewehrten Bauteilen • Geotextil 2000g/m² • Eventuelle Oberflächendrainage mittels Element mit hoher Drainagefähigkeit (gemäß Übersichtsliste Materialanwendung) • Water-stop nei giunti di getto - Strato di regolatazione, 3cm - Sistema di impermeabilizzazione: • membrana di impermeabilizzazione PVC-P, 2mm con strato di protezione per rivestimenti armati • geocomposito ≥500g/m² • eventuali elementi di drenaggio di superficie con elevata funzione drenante (rif. Tavola sinottica di applicazione dei materiali)
2.13	Drainagebohrung alle 12.5m mit PP DN/OD 110, im Anfangsbereich (60cm) geschliffen Fora di drenaggio attrezzato con tubo PP DN/OD 110, tratto iniziale di 60cm microfessurato, da disporre ogni 12.5 m
2.23	Ulmendrainage (Vollrohr), PP DN/OD 200 in Betonbett Drenaggio acque di falda (tubo cieco), PP DN/OD 200 posato nel calcestruzzo
2.29	Ulmendrainage (Vollrohr), PP DN/OD 315 in Betonbett Drenaggio acque di falda (tubo cieco), PP DN/OD 315 posato nel calcestruzzo

3.16	Flucht- und Rettungsweg b/h=2.25x2.25m Via di fuga e soccorso b/h=2.25x2.25m
4.5	Kontrollschacht Ulmendrainage - Fertigteile aus Polymerbeton Pozzetto acque di falda - elemento prefabbricato in cls polimerico
4.16	Füllbeton Calcestruzzo di riempimento
4.29	Freiraum für Anlagen Spazio libero per impianti

Mit Beteiligung der Europäischen Union aus dem Haushalt der Transportschlüssel Verkehrsnetze Vorhaben
Opera finanziata con la partecipazione dell'Unione Europea attraverso il bilancio delle reti di trasporto trans-europee

Ausbau Eisenbahnstrecke München-Veron
BRENNER BASISTUNNEL
Ausführungsplanung
Potenziamento asse ferroviaria Monaco - Verona
GALLERIA DI BASE DEL BRENNERO
Progettazione esecutiva

D0700: Bau des Mault 2-3 D0700: Loro Mault 2-3

Projekterbet WBS
Querschnitte Cunicoli trasversali
Dokumententyp Tipo documento
Regelprofil Sezione tipo
Regelprofil CT2-T4-T5 mit Ablauf Sezione tipo applicata CT2-T4-T5 con scarico

RTI 4P **PRO ITER** **PÖYRY** **pin swiss engineers** **PASQUALI-RAUSA**

Mandatarer / progettista specialista Mandante Ing. Rodolfo Correa Mandatarer / progettista specialista Mandante Ing. Rodolfo Correa

Datum / Data 30.01.2015 Name / Nome Frey Gesellschaft / Società Pöyry
Geprüft / Verificato 30.01.2015 Dupliziert / Copiato Pöyry

BBT **Galleria di Base del Brennero Brenner Basistunnel BBT SE** Name / Nome R. Zurlo Name / Nome K. Bergmeister

Projekt / progetto: von / da: 52-D-68 / bis / a: 54-D-15 / Datum / data: 30.01.2015 / Status: Entwurf / disegno / Nummer / numero: 23712 / Dokumententyp / tipo documento: KRP / Vertrag / contratto: D0700 / Nummer / numero: 23712 / Revisionsnummer / numero revisione: 21