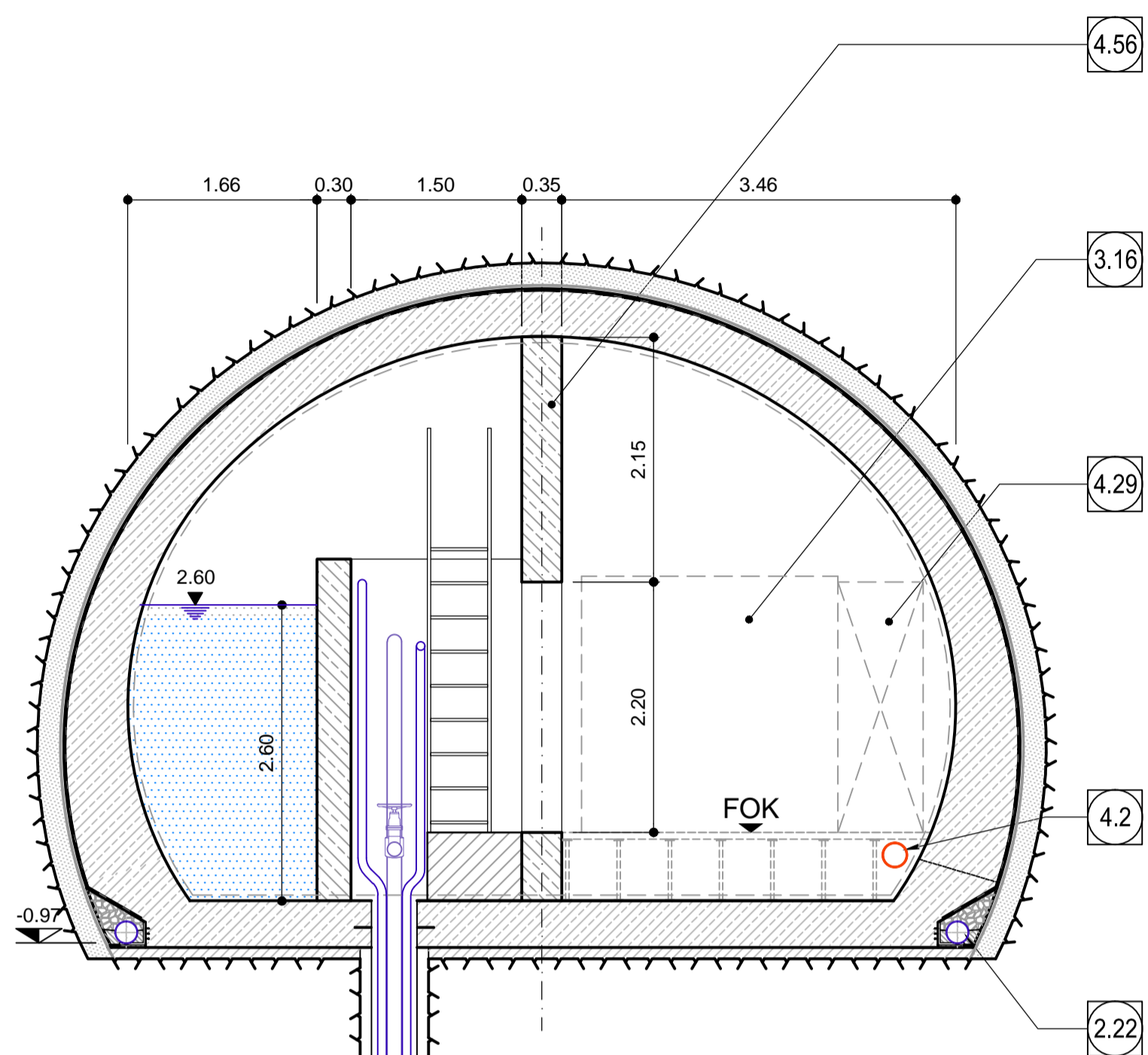
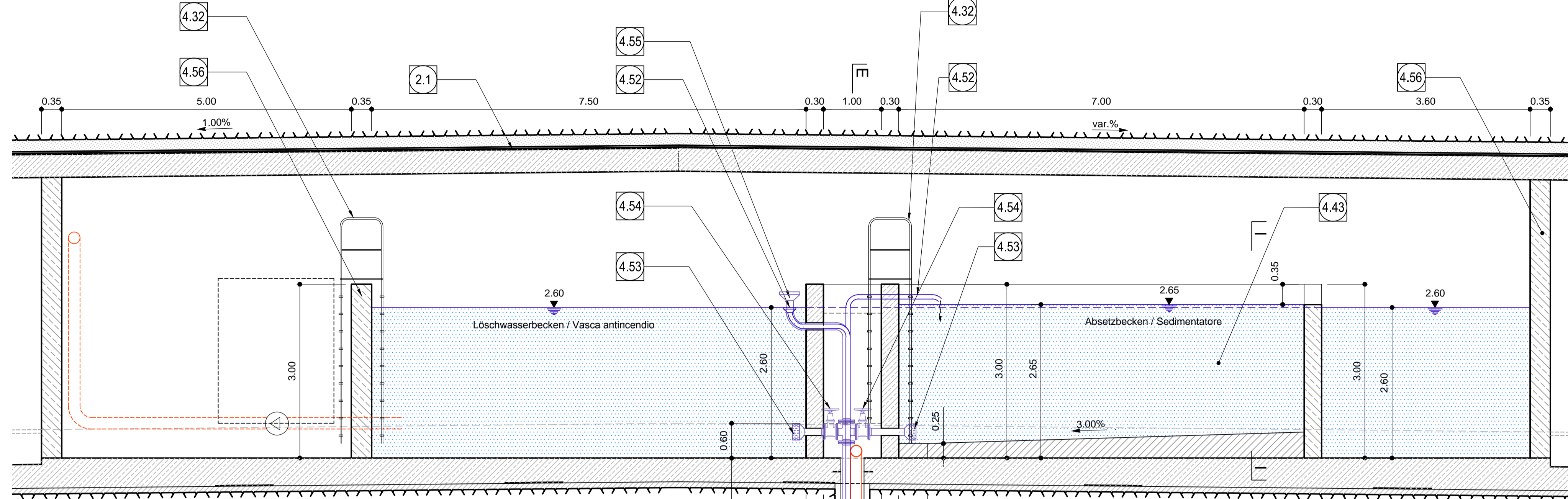


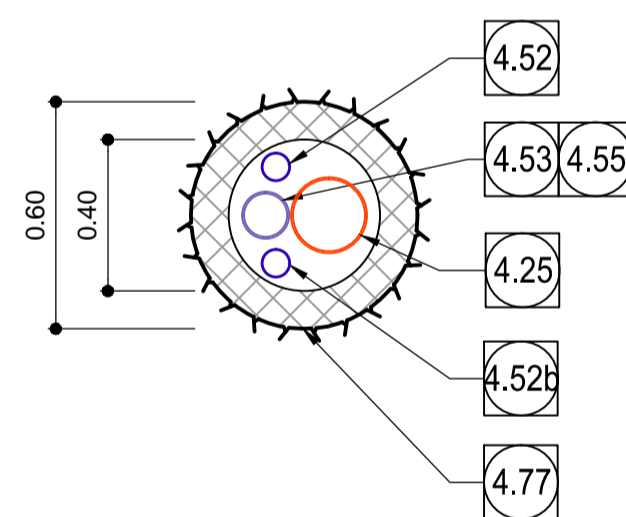
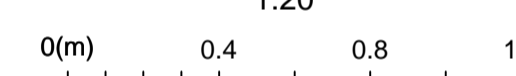
Schnitt E-E / Sezione E-E



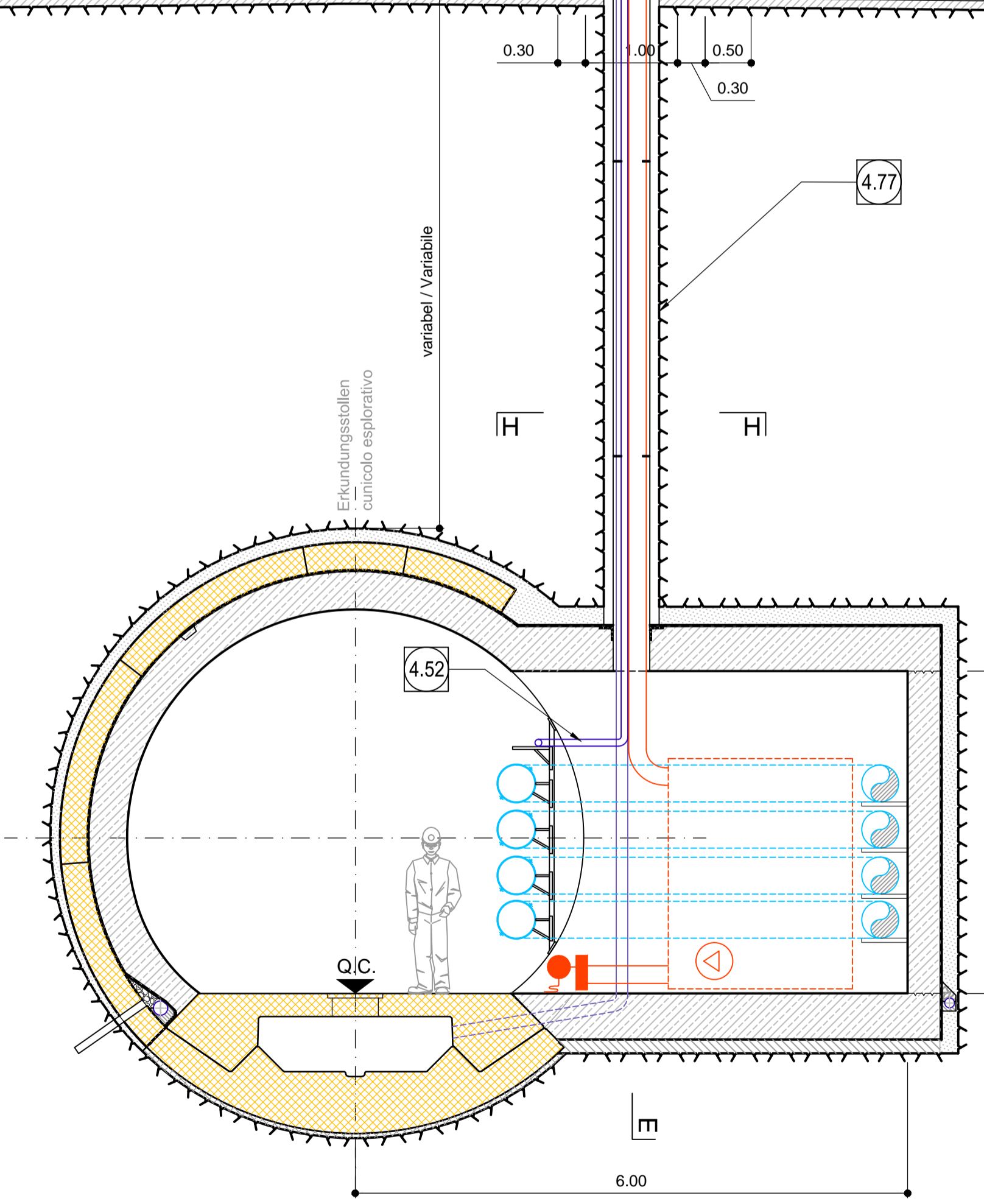
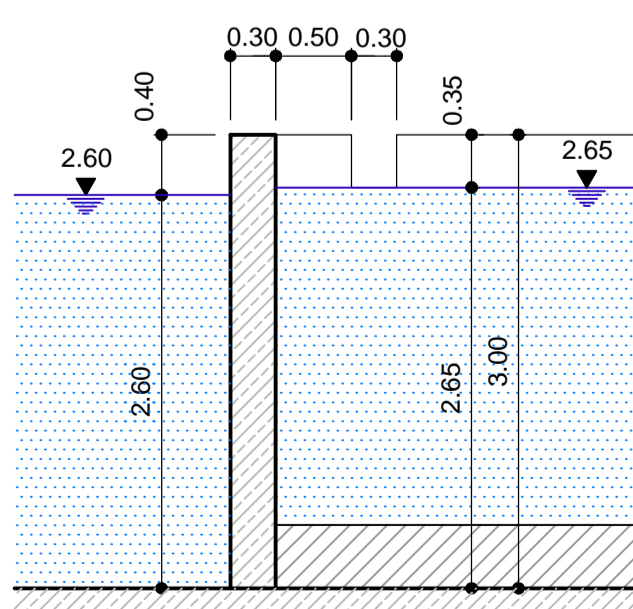
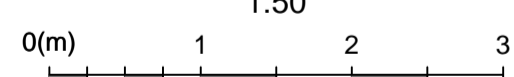
Schnitt D-D / Sezione D-D



Schnitt H-H / Sezione H-H



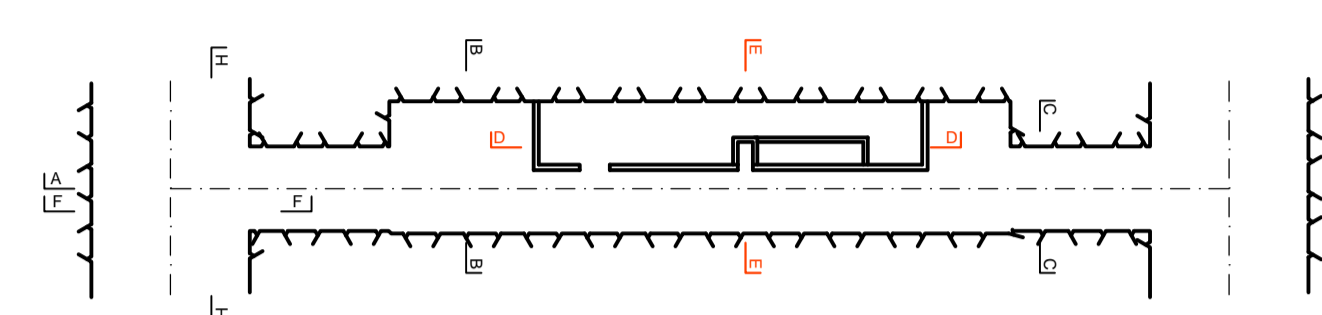
Schnitt I-I / Sezione I-I



Bemerkungen / Nota:  
 • Das Löschwassersystem ist lediglich schematisch dargestellt.  
 Rappresentazione indicativa dell'impianto antincendio.

ANMERKUNGEN / ANNOTAZIONI

- SOK/P.F. Schienenoberkante (SOK= ±0.00)  
Quota piano ferro galleria di linea (P.F.= ±0.00)
- FOK/Q.P. Kote Bodenniveau Querverbindung  
Quota piano di calpestio del cunicolo
- Q.B. Bankethöhe (bezogen auf SOK)  
Quota banchina (con riferimento a P.F.)
- Q.C. Projekthöhe Erkundungsstellen  
Quota di progetto cunicolo esplorativo



Referenzdokumente  
Documenti di riferimento

02_H61_OP_025_KTB_D0700_23061	Synoptischer Plan - Anwendung der Materialien	Tavola sinottica di applicazione dei materiali
02_H61_OP_025_KLP_D0700_23070 bis / a	Anordnung Schächte und Banchette - Grundriss (Blatt 1 - 11)	Disposizione pozzi e banchine - pianta (Tav. 1 - 11)
02_H61_OP_025_KLP_D0700_23080		

Bearbeitungsstand  
Stato di elaborazione

Revision / Revisione	Änderungen / Modifiche	Verantwortlicher Änderung / Responsabile modifica	Datum / Data
11	Projektvollständigung und Umsetzung der Verbesserungen aus dem Prüfverfahren / Completamento progetto a recepimento istruttoria	Frey	09.10.2014
20	Überarbeitung infolge Dienstaufweisung Nr. 1 vom 17.10.2014 / Revisione a seguito ODS n°1 del 17.10.14	Correa	04.12.2014
21	Abgabe für die Ausschreibung / Emissione per Appalto	Correa	30.01.2015

- 2.1 Fugenband in Arbeitsfuge - Abdichtungsträger, 3cm - Abdichtungssystem:  
 • PVC-P Kunststoffdichtungsbahn, 2mm mit Schutzschicht bei bewehrten Bauteilen  
 • Geotextil ≥900g/m<sup>2</sup>  
 • Eventuelle Oberflächendrainage mittels Elemente mit hoher Drainagefähigkeit (gemäß Übersichtstafel Materialanwendung)
- 2.22 Water-stop nei giunti di getto - Strato di regolarizzazione, 3cm - Sistema di impermeabilizzazione:  
 • membrana di impermeabilizzazione PVC-P, 2mm con strato di protezione per rivestimenti armati  
 • geocomposito ≥900g/m<sup>2</sup>  
 • eventuali elementi di drenaggio di superficie con elevata funzione drenante (rif. Tavola sinottica di applicazione dei materiali)

2.16 Ulmendrainage (geschlitzt), PP DN/OD 200 auf Betonbett  
 Drenaggio acque di falda (tubo microfessurato), PP DN/OD 200 posato sul calcestruzzo

3.16 Flucht- und Rettungsweg b/h=2.25x2.25m  
 Via di fuga e soccorso b/h=2.25x2.25m

4.2 Löschwasserleitung, GJS nach EN 545, EN 1563, Ø200  
 Condotta impianto idrico antincendio, tubi in ghisa sferoidale (GJS sec. EN 545, EN 1563) Ø200

4.25 Löschwasserleitung  
 Condotta impianto idrico antincendio

4.29 Freiraum für Anlagen  
 Spazio libero per impianti

4.32 Holmleiter  
 Scala alla marinara

4.43 Absetzbecken  
 Sedimentatore

4.52 Zuleitung Edelstahl DN 75 zu Löschwasserbecken  
 Tubo di adduzione in acciaio inossidabile DN 75 verso vasca antincendio

4.52A Ablauf, Edelstahl DN 75  
 Scarico, acciaio inossidabile DN 75

4.53 Entleerung  
 Svuotamento

4.54 Schieber  
 Valvola a saracinesca

4.55 Notüberlauf, Edelstahl DN 125  
 Sfiatore di emergenza, acciaio inossidabile DN 125

4.56 Trennwand Löschwasserbecken, bewehrt  
 Parete divisoria vasca antincendio, calcestruzzo armato

4.77 Bohrung Ø 600 mit einbetoniertem Rohr DN 400  
 Perforazione Ø 600 attrezzata con tubo DN 400 cementato nel foro

Mit Beteiligung der Europäischen Union aus dem Haushalt der Transporegionalen Verkehrsfinanzierungs Vorhaben  
 Opera finanziata con la partecipazione dell'Unione Europea attraverso il bilancio delle reti di trasporto trans-europee

Ausbau Eisenbahnaxe München-Verona  
**BRENNER BASISTUNNEL**  
 Ausführungsplanung

Potenziamento asse ferroviaria Monaco - Verona  
**GALLERIA DI BASE DEL BRENNERO**  
 Progettazione esecutiva

D0700: Baulos Muls 2-3	D0700: Loto Mules 2-3
Projekteinheit	WBS
Querschlänge	Cunicoli trasversali
Dokumentenart	Typo documento
Regelprofil	Sezione tipo
Titel	Titolo
Regelprofil CT3, Brandschutzwanne	Sezione tipo applicata CT3, vasca antincendio

<p>Raggruppamento Temporaneo di Imprese s.p.a.                  Ing. Enrico Maria PIZZAROTTI                  Via P. Moro 4/A - 20137</p>		Generaplener / Responsabile integrazioni prestazioni specialistiche Ing. Enrico Maria PIZZAROTTI Via P. Moro 4/A - 20137	
Mandataria 	Mandante 	Mandante pini swiss engineers	Mandante 
Fachplaner / il progettista specialista	Fachplaner / il progettista specialista Ing. Rodrigo Correa	Fachplaner / il progettista specialista	Fachplaner / il progettista specialista

Bearbeitet / Elaborato	Datum / Data	Name / Nome	Gesellschaft / Società
Geprüft / Verificato	30.01.2015	Frey	Pöyry
	30.01.2015	Deplazes	Pöyry

Gallerie di Base del Brennero  
 Brenner Basistunnel BBT SE

Projekt- / Stato	von / da	32.0+88	Bau- / Stato	von / da	32.0+88	Status / Stato	Massstab / Scala
	bis / a	54.0+15		bis / a	44.1+92		1 : 50, 1 : 20
	bei / al	-		bei / al	39.3+33		

Staat / Stato	Lot / Loto	Einheit / Unità	Nummer / Numero	Dokumententyp / Tipo documento	Vermittlung / Contratto	Nummer / Codice	Revision / Revisione
02	H61	QS	025	KRP	D0700	23718	21

0.57m<sup>2</sup>