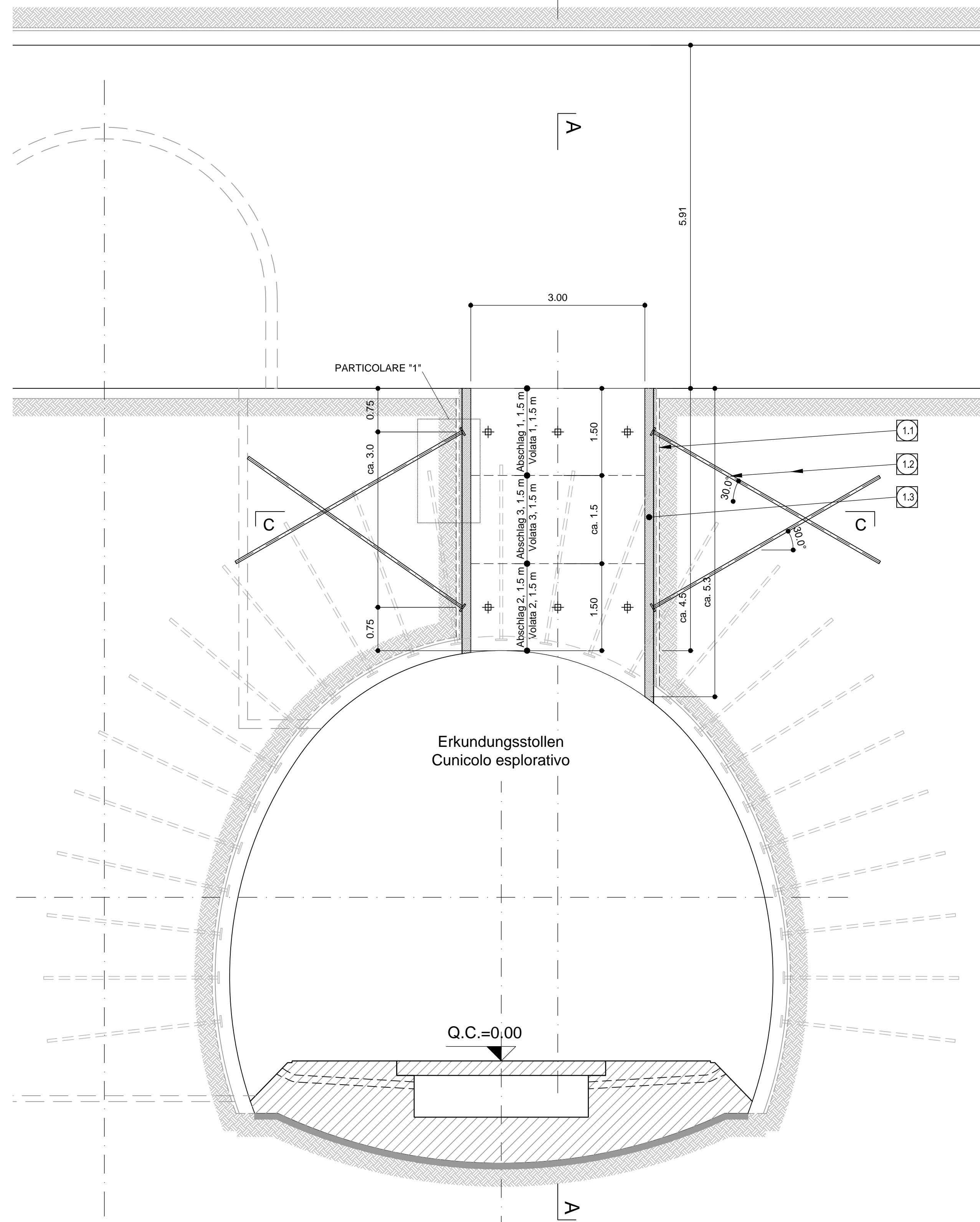
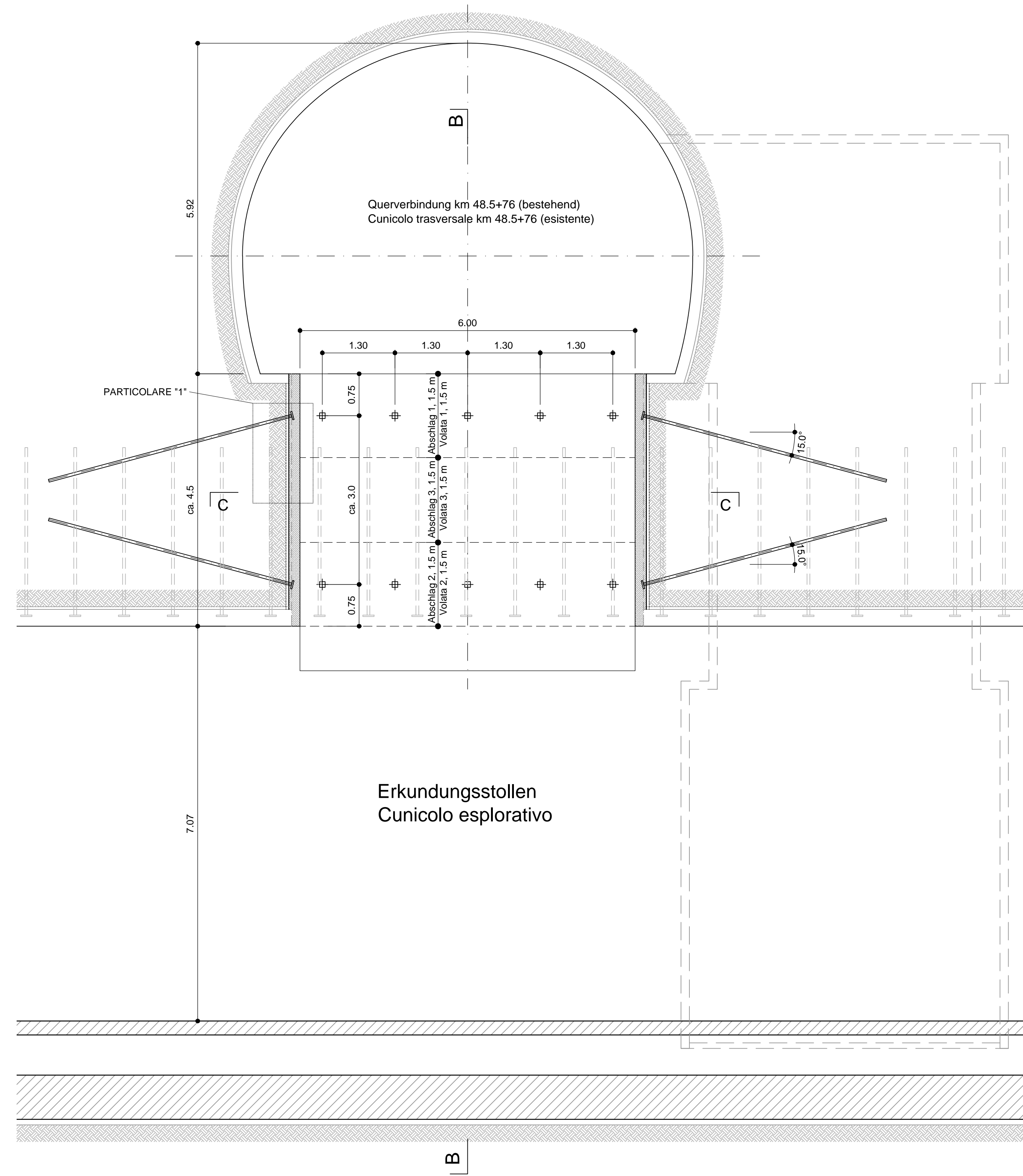


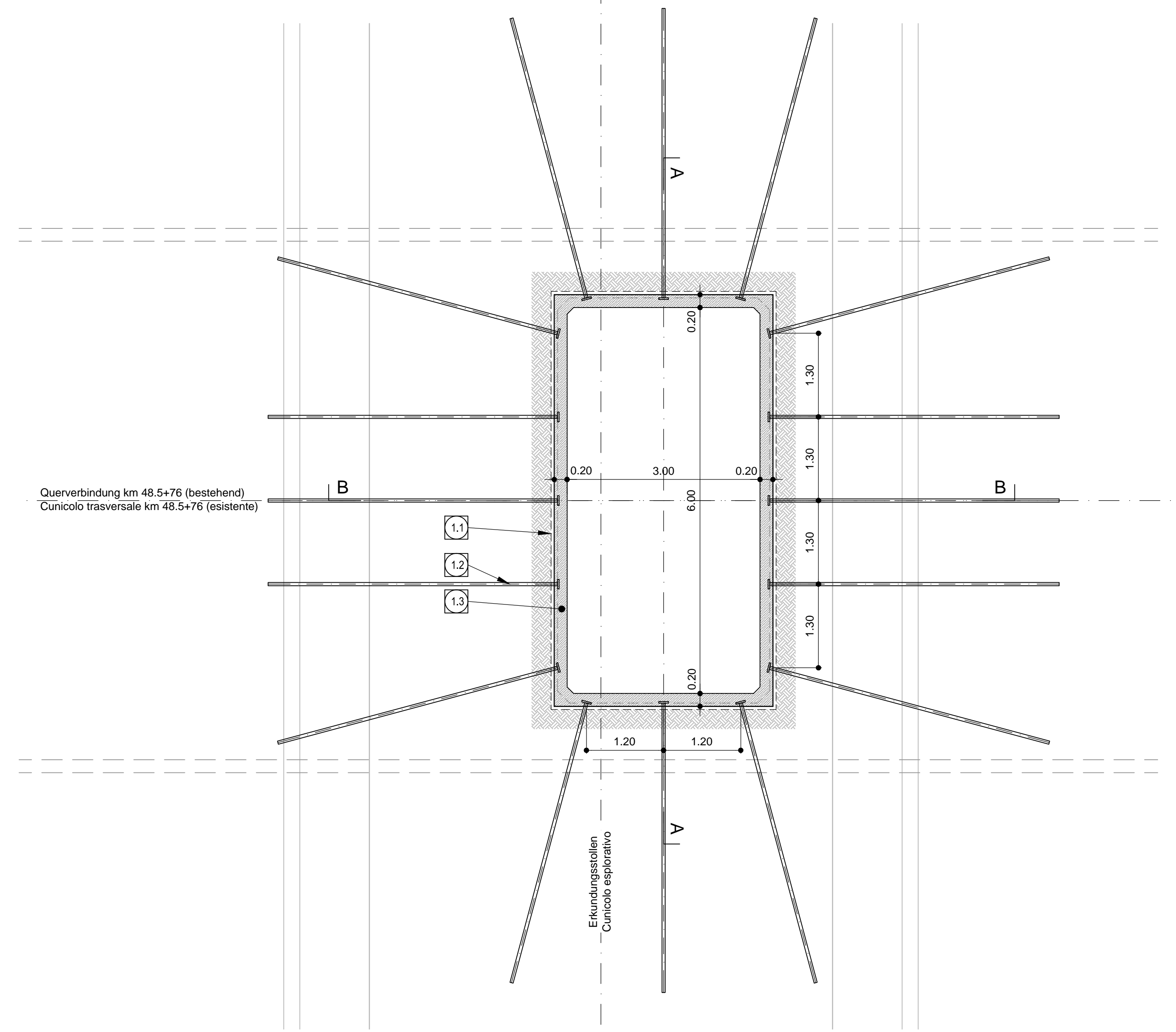
Schnitt B-B / Sezione B-B
1:50



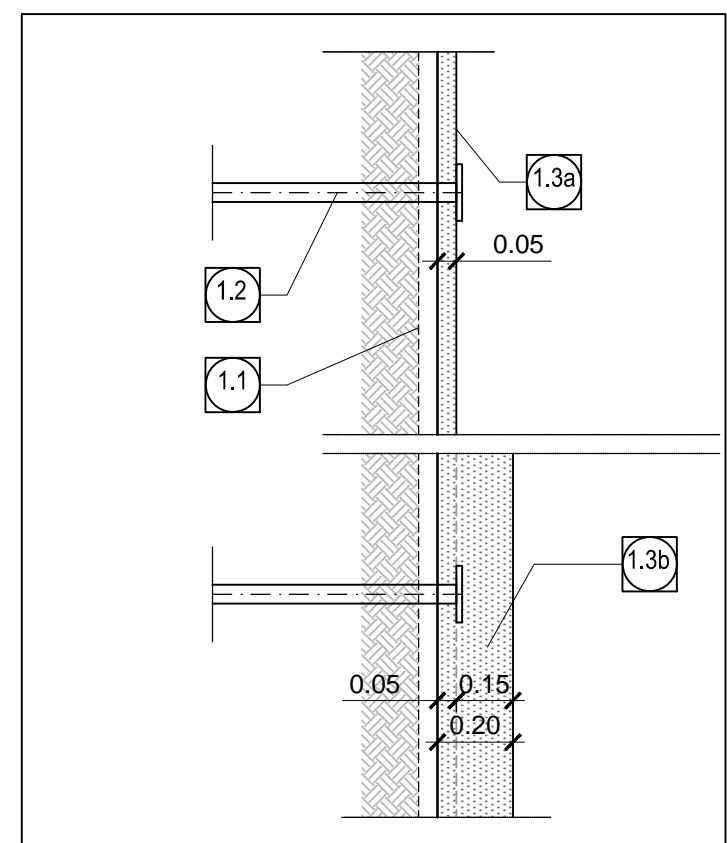
Schnitt A-A / Sezione A-A
1:50



Grundriss Schacht C-C / Pianta pozzo C-C
1:50



DETAIL 1 / PARTICOLARE 1
(1:20)



MATERIALSPEZIFIKATIONEN UND TECHNISCHE DETAILS

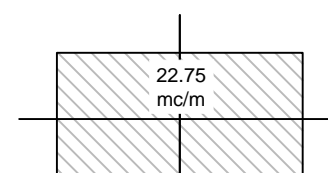
- Abschläge Schacht:**
1. Abschlag, 1.50 m: Abbruch Sohle Querverbindung und Ausbruch mit Abbauprodukten
2. Abschlag, 1.50 m: Abbruch Sicherung Erkundungsstollen und Ausbruch mit Abbauprodukten
3. Abschlag, 1.50 m: schonende Sprengung
- Ausbruchrand (Übermass: 5cm)**
- Schachtgewölbe:**
- RADIALE VERFESTIGUNG:
Anker Typ SuperSwellex Pm24, Fließgrenze Ny200kN, Länge 4.50 m, Abstand p=1.2m quer x 1.3m längs, Anzahl pro fl.: 7.1 Stk. (2 x 16 Stk.)
Ankerplatten aus Stahl mit den Abmessung 150mm x 150mm.
- Schachtgewölbe:**
- SPRITZBETON MIT STAHLFASERN:
Spritzbeton CFSpC 30/37, Dicke 5 (1.3a) + 15 (1.3b) cm, Überwachungskategorie 2, Expositionsklasse XC3, Druckfestigkeit nach 24h ≥ 12MPa, Größtkorndurchmesser 11mm, Bewehrung durch Stahlfasern, minimale Dosisierung 30Kg/m³, Energieaufnahmekapazität ≥ 500 Joule (aus Durchstanzversuchen), Fasern aus kaltgezogenen Stahl, Zugfestigkeit ≥ 900MPa.

CARATTERISTICHE DEI MATERIALI E SPECIFICHE TECNICHE

- Volata pozzo:**
1. volata, 1.50 m: demolizione soletta cunicolo trasversale e scavo con martello pneumatico
2. volata, 1.50 m: demolizione sicurezza e protezione del cunicolo esplorativo e scavo con martello pneumatico
3. volata, 1.50 m: brillamento controllato
- Contorno di scavo (extrascavo: 5cm)**
- Volta pozzo:**
- CONSOLIDAMENTO RADIALE:
Anchorage tipo SuperSwellex Pm24, aventi resistenza allo sneramento Ny200kN, Lunghezza 4.50 m, passo p=1.2m trasv. x 1.3m long, Densità ancoraggi per metro: 7.1 pz. (2 x 16 pz.)
Piastrine di ancoraggio in acciaio aventi dimensioni 150mm x 150mm.
- Volta pozzo:**
- BETONCINO PROIETTATO FIBRORINFORZATO:
Betoncino CFSpC 30/37, spessore 5 + 15 cm, Classe di esposizione 2, Classe di esposizione XC3, Resistenza a compressione dopo 24h ≥ 12MPa, Diametro massimo aggregati 11mm, Armatura con fibre in acciaio, dosaggio minimo 30Kg/m³, Energia assorbita ≥ 500 Joule (da prove di punzonamento su piastra), Fibre in acciaio trafilato a freddo, resistenza a trazione ≥ 900MPa.

ANMERKUNGEN / ANNOTAZIONI
Q.C. Projekthöhe Erkundungsstollen
Quota di progetto cunicolo esplorativo

Ausbruchsvolumen (mit Übermass)
Volume di scavo (incluso sovrascavo)
Maßstab 1:200/accolto 1:200



Bereich / Campo	Spezifikation / Specificazione	Einheit / Unità	Vorleistungsklasse Logistikkachsch / Sezione tipo Pozzo logistico	Dimensionen / Dimensioni	Menge / m Tunnel / Quantità per m di galleria
Ausbruch / Scavo	Abschlaglänge / Lunghezza di abbattimento	-	-	1.5m	-
	Übermass / Sovrascavo	-	-	5cm	-
	Ausbruchsvolumen (ohne U) / Volume di scavo (senza U)	m³	-	-	21.76
	Faserverstärkter Spritzbeton / Spritzbeton fibrorinforzato	m³	-	5 x 15cm	14.33
Sicherung / Protezione	Spritzbeton ohne Fasern / Spritzbeton senza fibre	m³	-	-	-
	Bewehrung / Armatura spritzbeton	m³	-	-	-
	Anker / Bulloni di ancoraggio	St	16 Stk. SuperSwellex Pm24, Ny200kN, L=4.5m	-	7.1
	Spielfläche / Infilaggi suborizzontali	m²	16 SuperSwellex Pm24, Ny200kN, L=4.5m	-	-
zusätzl. Sicherungsmittel / Mezzi addizionali di protezione	-	-	-	-	-
	-	-	-	-	-

Bemerkungen / Nota:

- Die angegebenen Mengen (Ausbruch und Sicherung) beziehen sich auf den theoretischen Ausbruchquerschnitt ohne Überprofil.
Le quantità indicate (scavo e protezione) si riferiscono alla sezione di scavo teorica senza extrascavo.

Referenzdokumente
Documenti di riferimento

Revision / Revisione	Änderungen / Modifiche	Verantwortlicher / Responsabile	Datum / Data
02_H61_GD_025_GLS_D0700_23002	Geomechanisches Prognoseprofil Erkundungsstollen (Blatt 2/4)	Correa	04.12.2014
02_H61_GD_025_GLS_D0700_23003	Geomechanisches Prognoseprofil Erkundungsstollen (Blatt 3/4)	Correa	30.01.2015
02_H61_GD_025_GLS_D0700_23004	Geomechanisches Prognoseprofil Erkundungsstollen (Blatt 4/4)	Correa	30.01.2015
02_H61_GD_025_GLS_D0700_23005	Geomechanisches Prognoseprofil Ostrohre (Blatt 6/7)	Correa	30.01.2015
02_H61_GD_025_GLS_D0700_23006	Geomechanisches Prognoseprofil Ostrohre (Blatt 7/7)	Correa	30.01.2015
02_H61_GD_025_GLS_D0700_23007	Geomechanisches Prognoseprofil Westrohre (Blatt 7/7)	Correa	30.01.2015
02_H61_GD_025_GLS_D0700_23008	Geomechanisches Prognoseprofil Westrohre (Blatt 6/7)	Correa	30.01.2015

Bearbeitungsstand
Stato di elaborazione

Revision / Revisione	Änderungen / Modifiche	Verantwortlicher / Responsabile	Datum / Data
20	Überarbeitung infolge Dienstverweisung Nr. 1 vom 17.10.2014 / Revisione a seguito ODS n°1 del 17.10.14	Correa	04.12.2014
21	Abgabe für die Ausschreibung / Emissione per Appalto	Correa	30.01.2015

Mit Beteiligung der Europäischen Union aus dem Haushalt der Transportsächlichen Verkehrsnetzes finanziertes Vorhaben
Opera finanziata con la partecipazione dell'Unione Europea attraverso il bilancio delle reti di trasporto trans-europee

BRENNER BASISTUNNEL
Ausführungplanung
Progettazione esecutiva

Potenziamento asse ferroviario Monaco - Verona
GALLERIA DI BASE DEL BRENNERO
Progettazione esecutiva

Projekterbet	WBS
Querschläge	Cunicoli trasversali
Dokumentenart	Tipo documento
Regelquerschnitt	Sezione tipo
Titel	Titolo
Ausbruchquerschnitt	Sezione di scavo
Logistikschacht	Pozzo logistico

Mandatar	Mandante	Mandante	Mandante
RTI 4P	PRO ITER	PÖYRY	pni swiss engineers
Partner / progettista specialiste	Partner / progettista specialiste	Partner / progettista specialiste	Partner / progettista specialiste
Ing. Enrico Maria Pizzardi	Ing. Rodolfo Correa		

Projekt / Progetto	Rev. / Rev.	Rev. / Rev.	Rev. / Rev.	Status / Stato	Rev. / Rev.	Rev. / Rev.
02	H61	QS	025	KRQ	D0700	23766