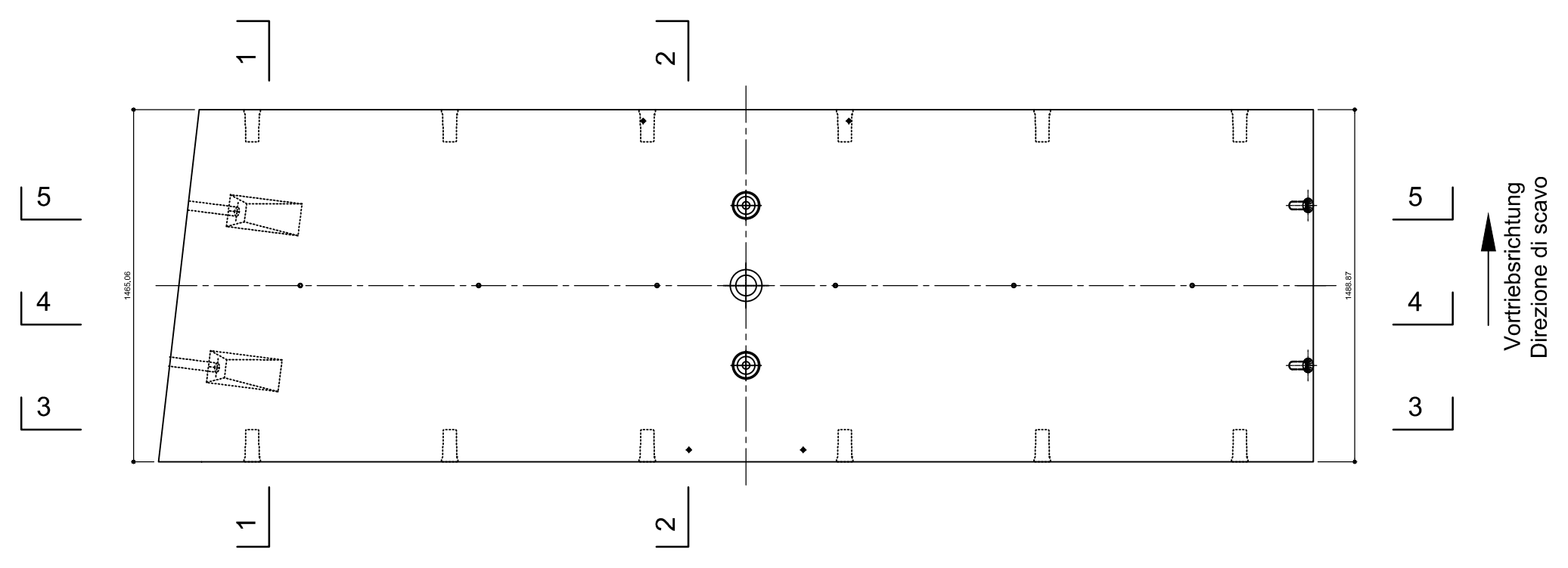


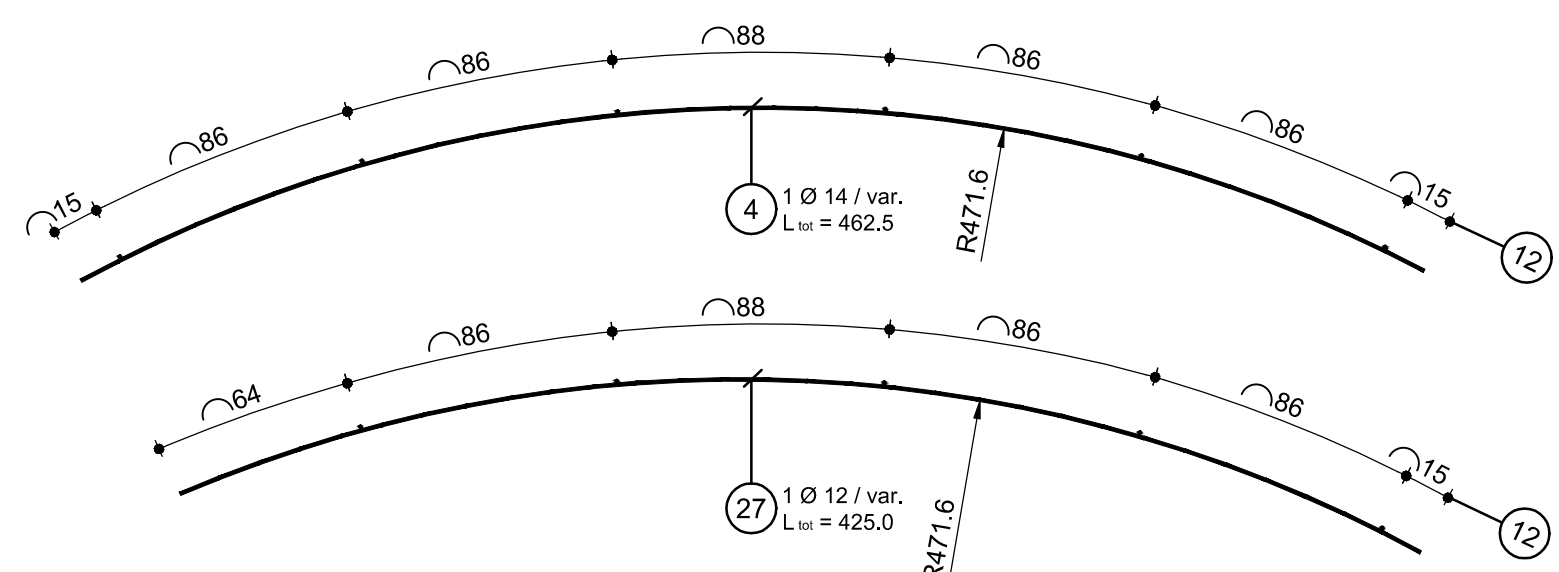
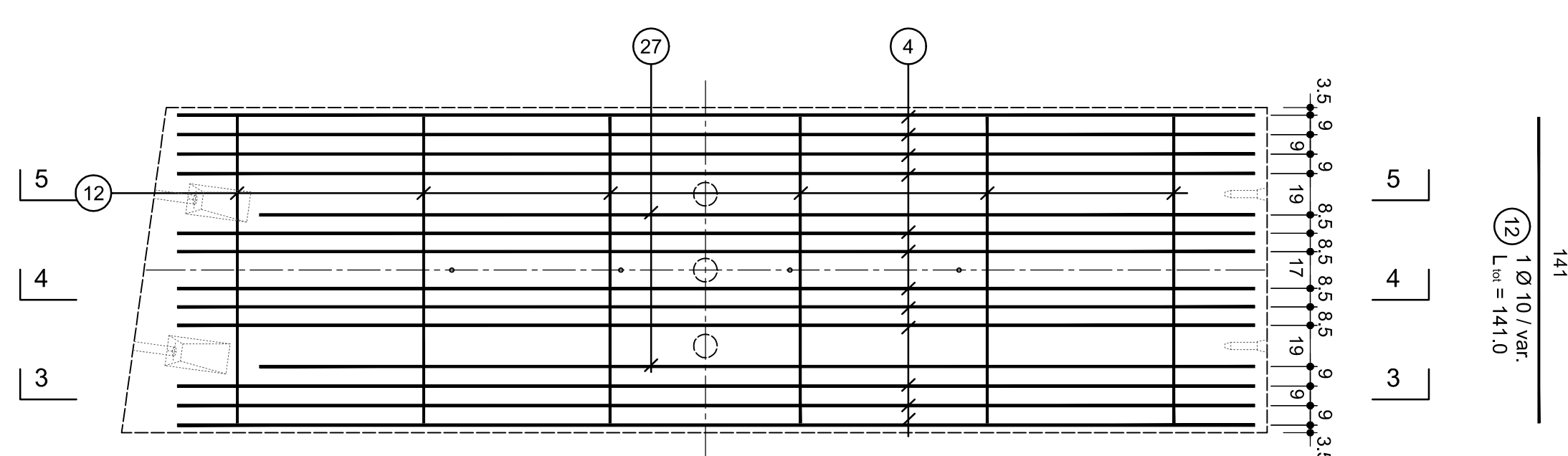
Grundriss Innenseite / Pianta intradosso

1:25



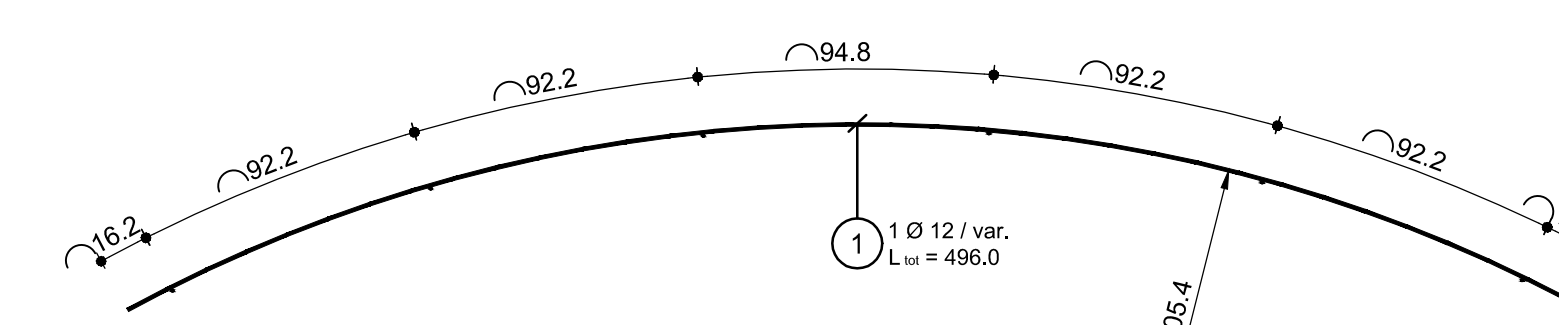
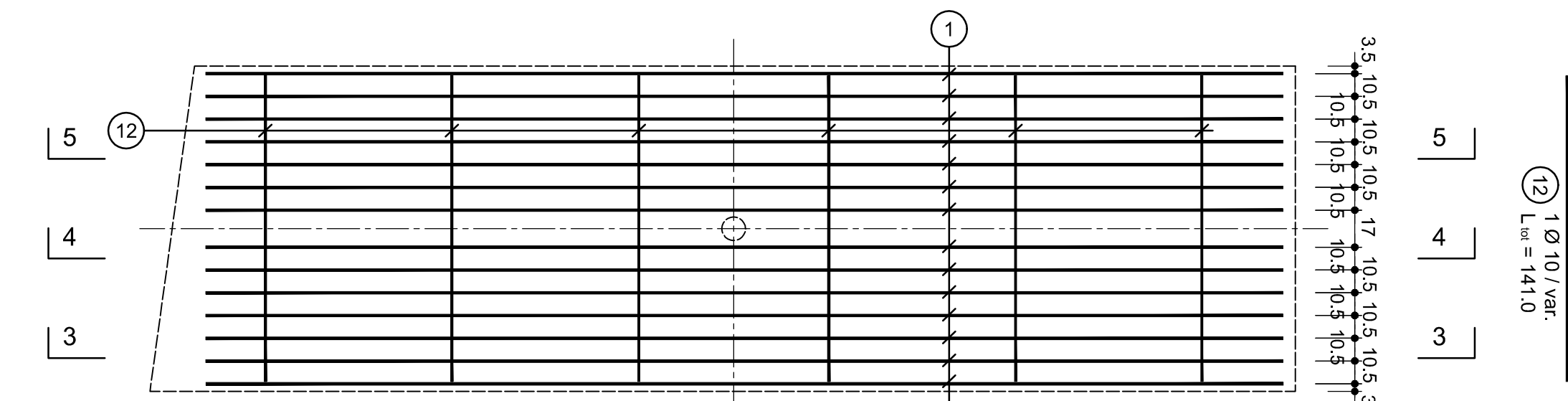
Ansicht A-A, Innenseite / Vista A-A, intradosso

1:25



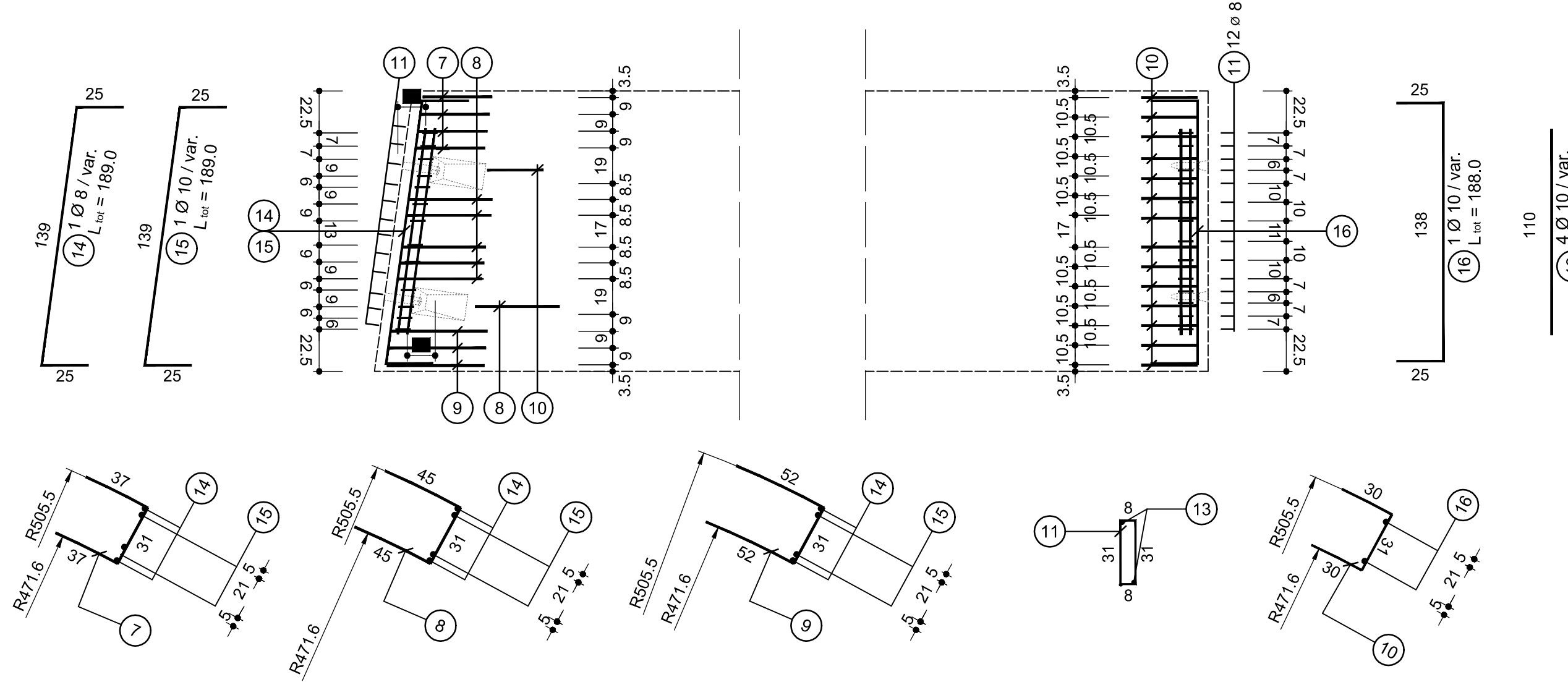
Ansicht B-B, Innenseite / Vista B-B, intradosso

1:25



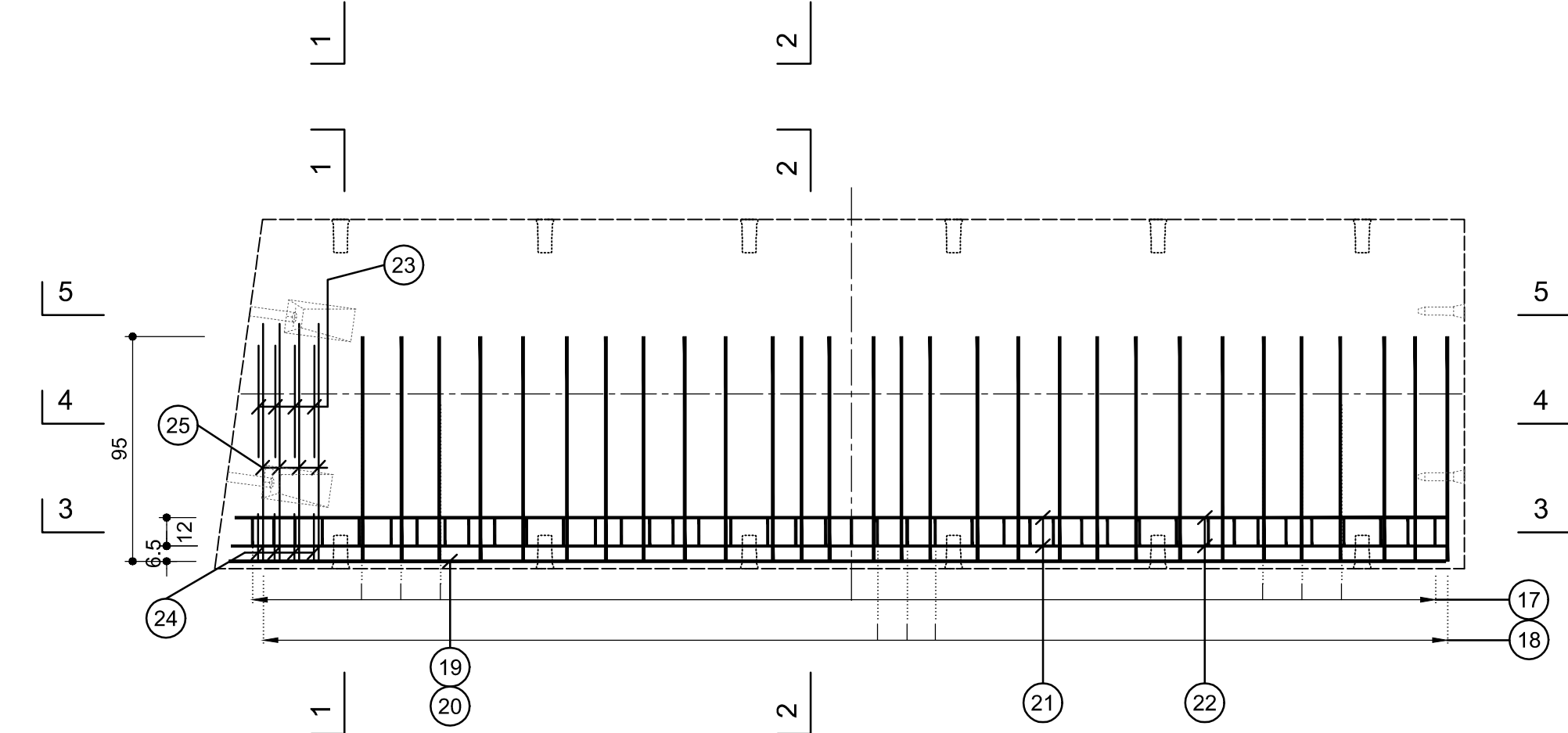
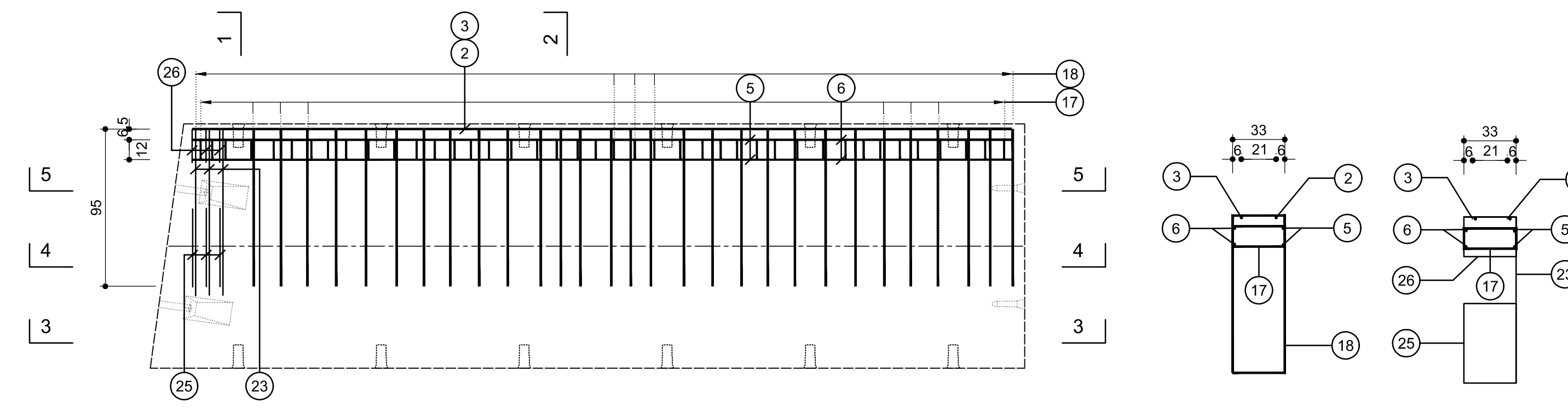
Stirnseitige Verbügelung, Grundriss / staffe laterali, pianta

1:25



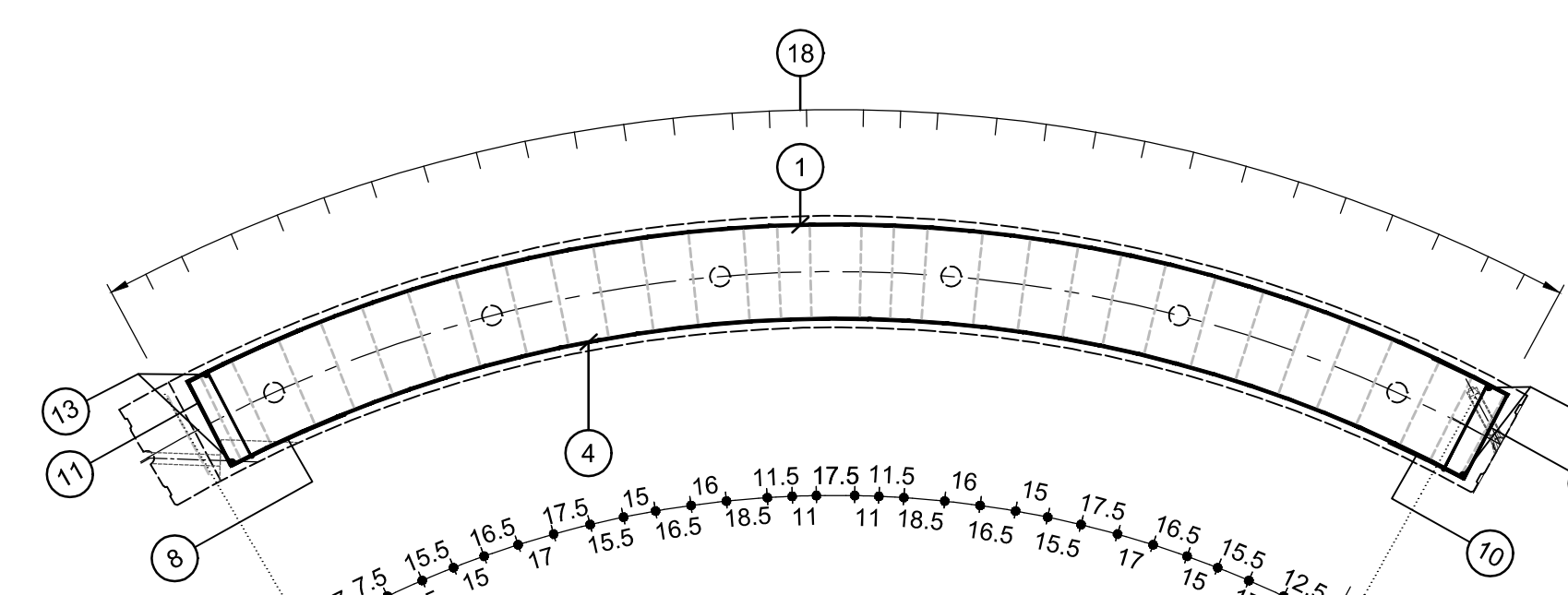
Längsseitige Verbügelung, Grundriss / staffe longitudinali, pianta

1:25



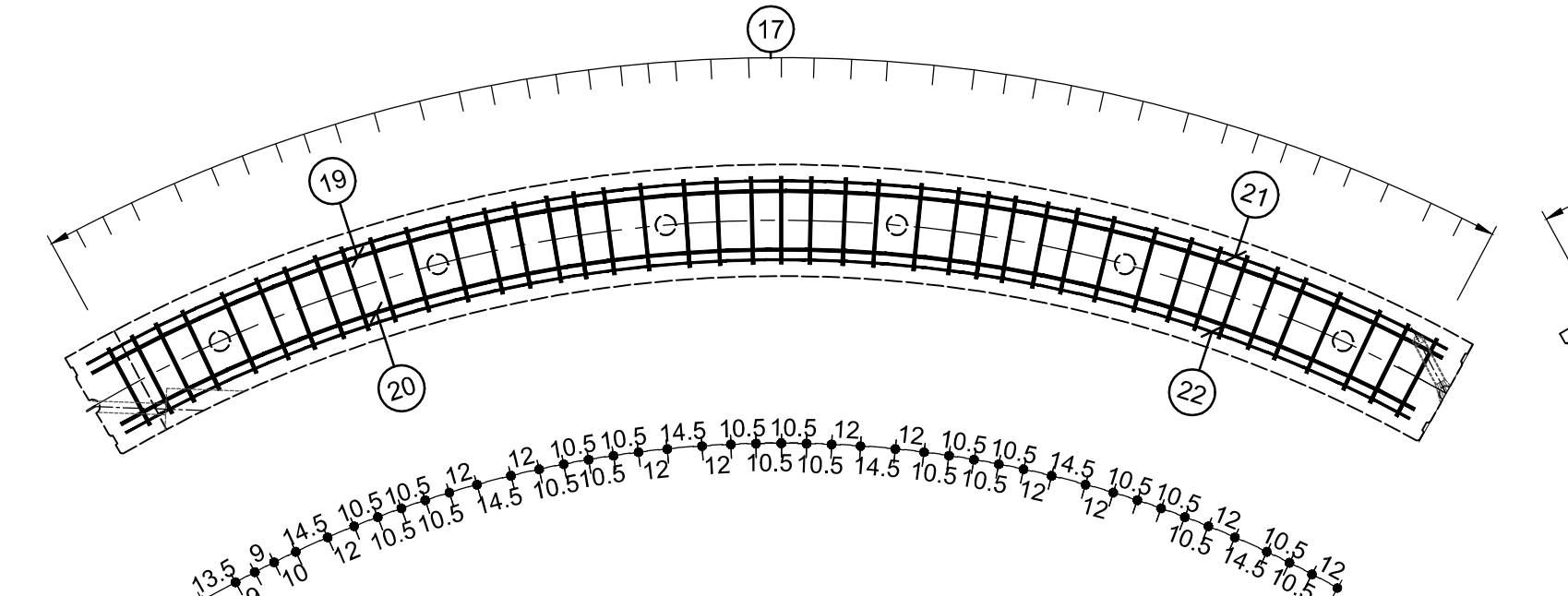
Schnitt 4-4 / Sezione 4-4

1:25



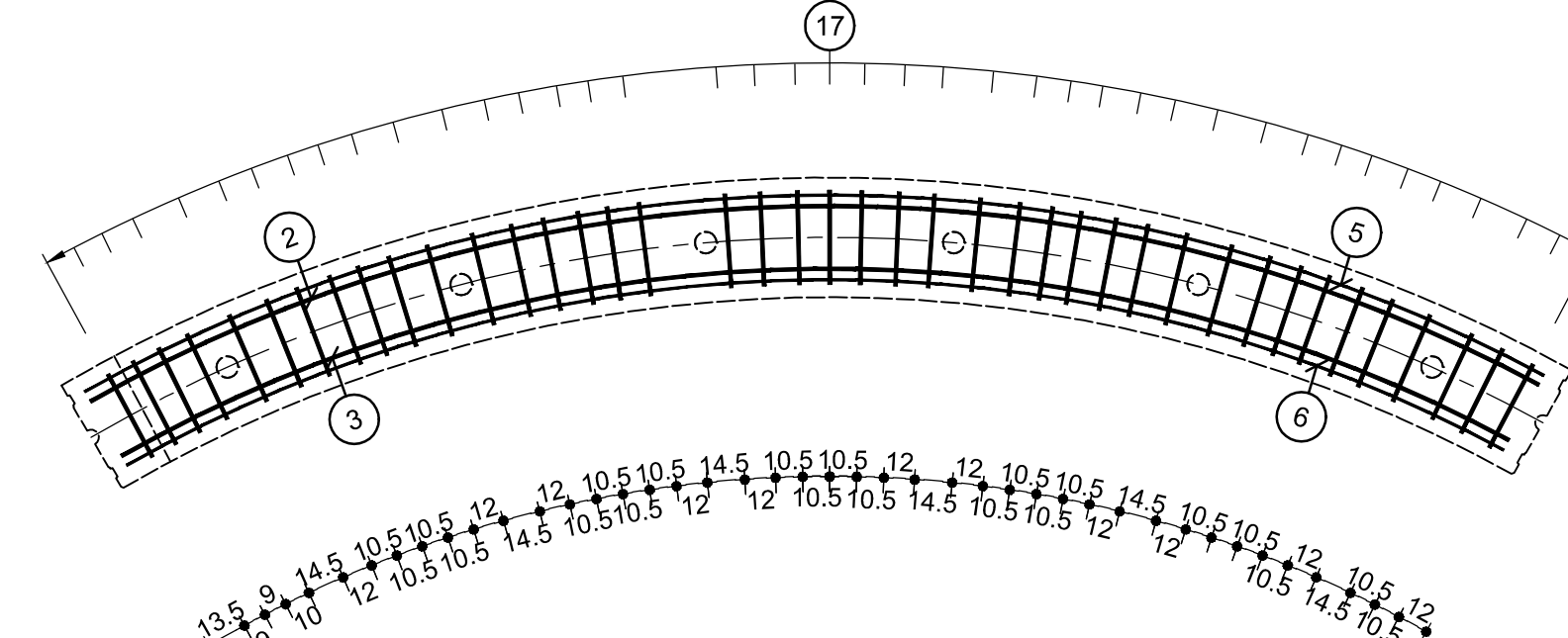
Schnitt 3-3 / Sezione 3-3

1:25



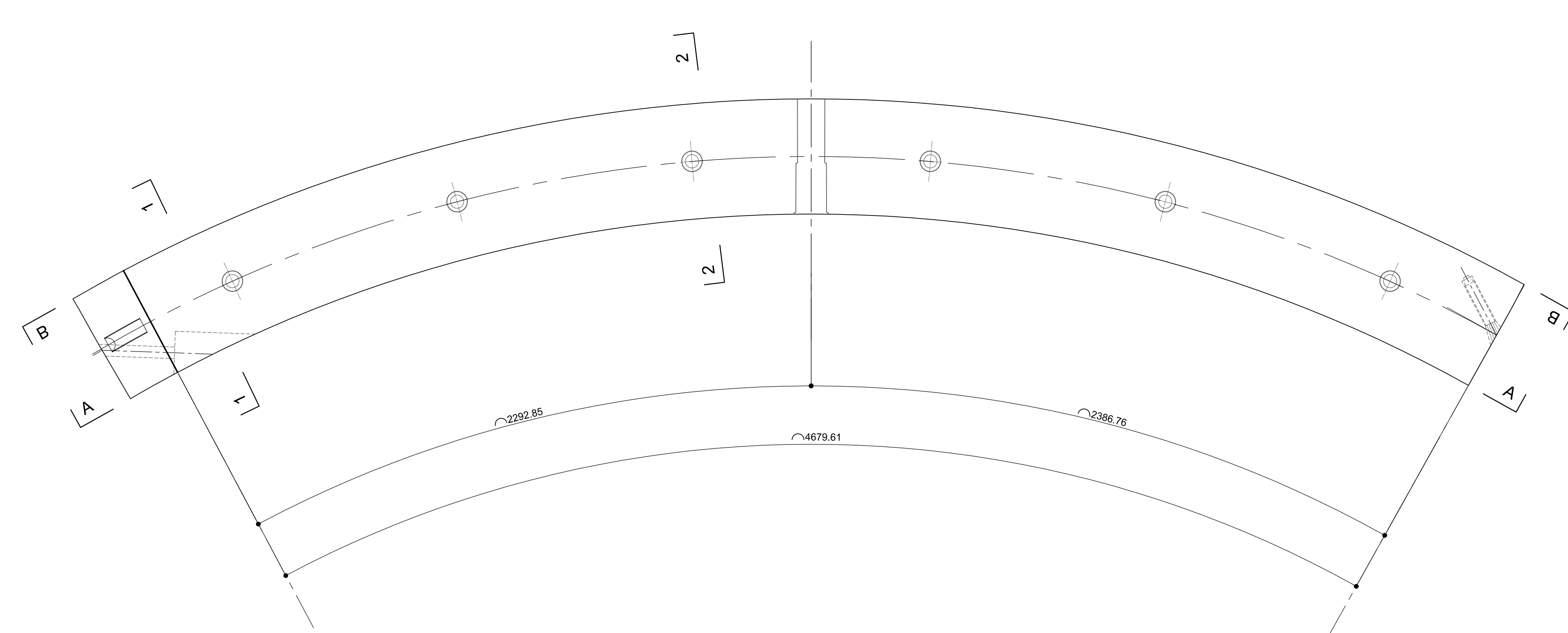
Schnitt 5-5 / Sezione 5-5

1:25



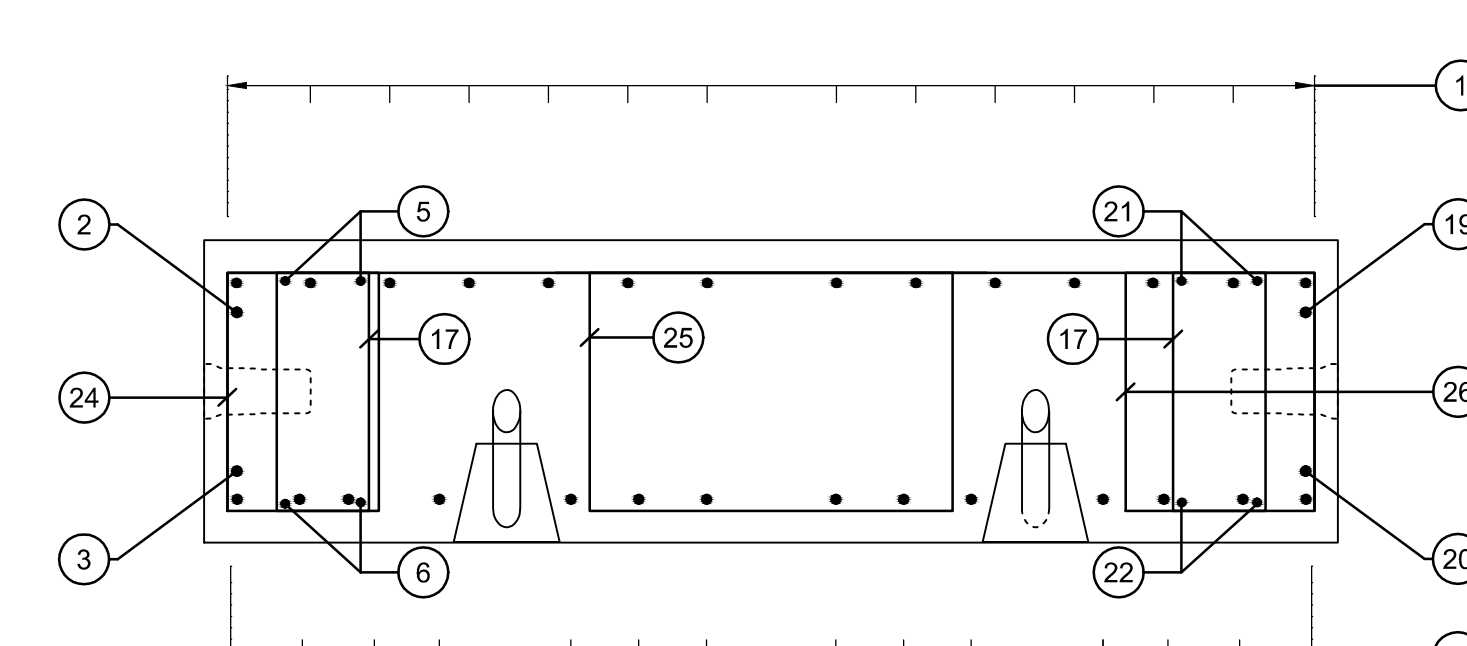
Ansicht Segment / Vista segmento

1:10



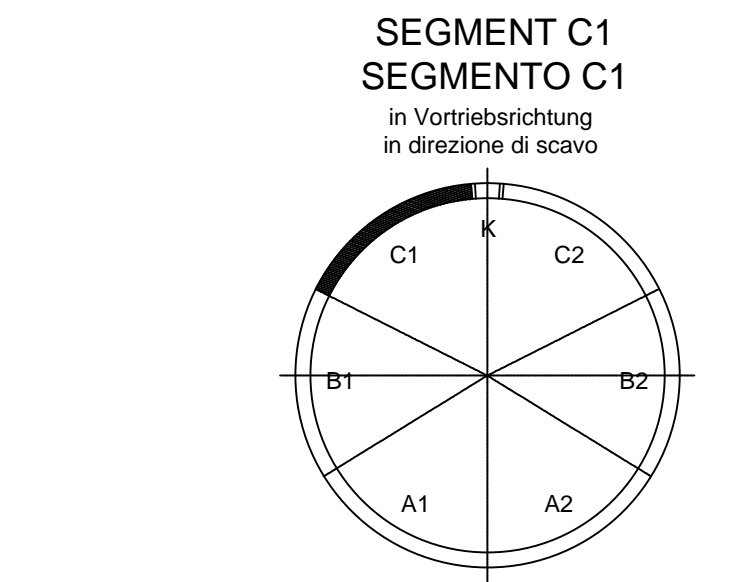
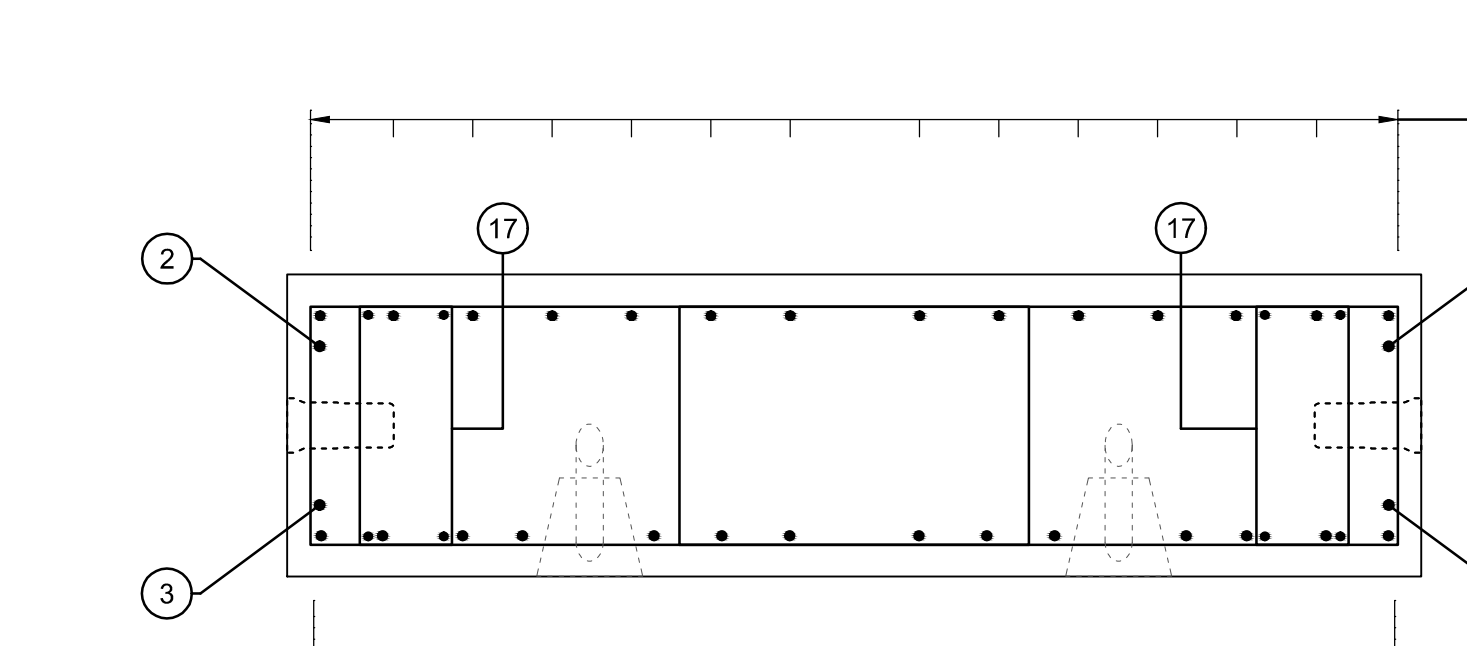
Schnitt 1-1 / Sezione 1-1

1:10



Schnitt 2-2 / Sezione 2-2

1:10

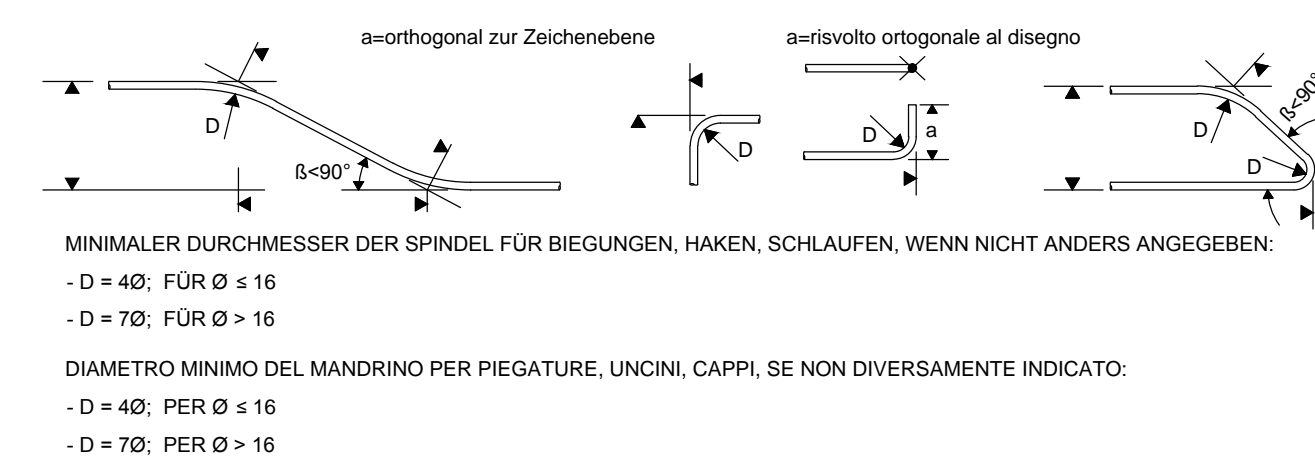


MATERIALEIGENSCHAFTEN UND TECHNISCHE SPEZIFIKATIONEN

- BEWEHRUNGSSTAHL: Stabstahl B450C
- BETONDECKUNG: Bewehrung der äußeren Bewehrung=4cm
- ÜBERGREIFUNGS-LÄNGE: Übergreifungslängen für Verstärkung und/oder Längsisen =50d
- SCHWEIßVERBINDUNGEN: Kehlnaht a a 0,41 (minimale Dicke der zu verschweißenden Elemente)
- SCHRAUBEN: Schrauben und Schraubmutter Klasse 8.8

CARATTERISTICHE DEI MATERIALI E SPECIFICHE TECNICHE

- ACCIAIO PER ARMATURE: Barre in acciaio B450C.
- COPRIFERRO: Copriferro su armatura esterna =4cm
- SOVRAPPORZIONI: Sovrapposizioni per le reti spaziali e/o longitudinali =50d
- SALDATURE: Saldature a cordon d'angolo a a 0,41 (spessore minimo degli elementi da saldare)
- BULLONI: Bulloni e bulloni classe 8.8



Referenzdokumente

Revizija	Revizija	Änderungen / Modifiche	Verantwortlicher / Responsabile modifica	Datum / Data
02	H61, TM, 030, KSC, D0700, 23405	Schaltung Tübbingring GL-MS, d=40cm, Segment C1	Carpenzetta conzi GL-MS, d=40cm, segmento C1	

Bearbeitungsstand / Stato di elaborazione

Revision	Revisione	Änderungen / Modifiche	Verantwortlicher / Responsabile modifica	Datum / Data
00	Entwurf / Proiectia Viziona		Guik	22.05.2014
10	Endgültig / Consenso Definitivo		Guik	31.07.2014
11	Projektveränderung und Umsetzung der Veränderungen aus dem Prüferhalten / Completamento progetto in esecuzione esecuzione		Guik	09.10.2014
20	Überarbeitung Mängel / Dimostrazione N° 1 vom 17.10.2014 / Dimostrazione a seguito D02 n° 1 del 17.10.14		Correa	04.12.2014
21	Abgabe für die Ausführung / Emissione per Appalto		Correa	30.01.2015

Ausbau Eisenbahnstrecke München-Vorona  
BRENNER BASISTUNNEL  
Ausführungsplanung

Potenziamento asse ferroviario Monaco - Vorona  
GALLERIA DI BASE DEL BRENNERO  
Progettazione esecutiva

D0700: Bauks Mudi 2-3	D0700: Letto Miles 2-3		
Projektant:	WBS		
Haupttunnel:	Gallerie principali		
Dokumententyp:	Typo documento		
Bewehrungsplan:	Armatura		
Titel:	Titolo		
Bewehrung Tübbingring GL-MS, d=40cm, Segment C1	Armatura conzi GL-MS, d=40cm, segmento C1		
Generierung / Preparazione maglieria: Ing. Enrico Maria Pizzanti	Generazione / Preparazione maglieria: Ing. Enrico Maria Pizzanti		
Mandatar:	Mandato:	Mandato:	Mandato:
FTER	PÖRY	pini swiss engineers	PASSALUNGA RAUBER
Fachplaner / progettista specialista: Ing. Rodrigo Correa	Fachplaner / progettista specialista: Ing. Rodrigo Correa	Fachplaner / progettista specialista: Ing. Rodrigo Correa	Fachplaner / progettista specialista: Ing. Rodrigo Correa
Bereitsteller / Elaborato:	Datum / Data:	Name / Nome:	Gesellschaft / Società:
Geprüft / Verificato:	30.01.2015	Guik	Pöry
BBT		Name / Nome:	Name / Nome:
Gallerie di Base del Brennero		R. Zullo	K. Beigmeier
Projekt / Proiectia:	Blatt / Pagina:	Skala / Scara:	Revisur / Revisiune:
ver. no. 32-D48	32-D48	1:10, 1:25	
02	H61	TM	030