

MATERIALEIGENSCHAFTEN UND TECHNISCHE SPEZIFIKATIONEN

BEWEHRUNGSSTAHL:
Stabstahl B450C

BETONDECKUNG:
Betondeckung der äußeren Bewehrung 40cm

ÜBERGREIFUNGS-LÄNGE:
Überlappungslängen für Verteilungs- und/oder Längsstäbe >500

SCHWEIßVERBINDUNGEN:
Kantbreite ≥ 2 x t (minimale Dicke der zu verschweißenden Elemente)

SCHRAUBEN:
Schrauben und Schraubmutter Klasse 8.8

CARATTERISTICHE DEI MATERIALI E SPECIFICHE TECNICHE

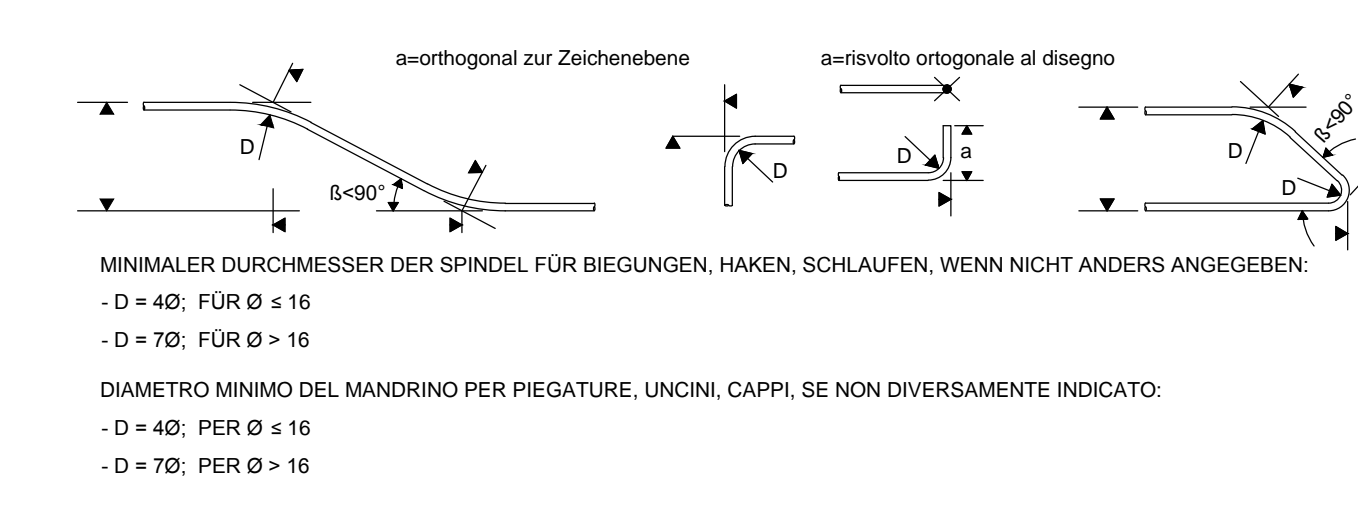
ACCIAIO PER ARMATURE:
Barrè in acciaio B450C

COPRIFERRO:
Copriferro su armatura esterna 40cm

SOVRAPPOSIZIONE:
Sovrapposizioni per ferri ripetitori e/o longitudinali >500

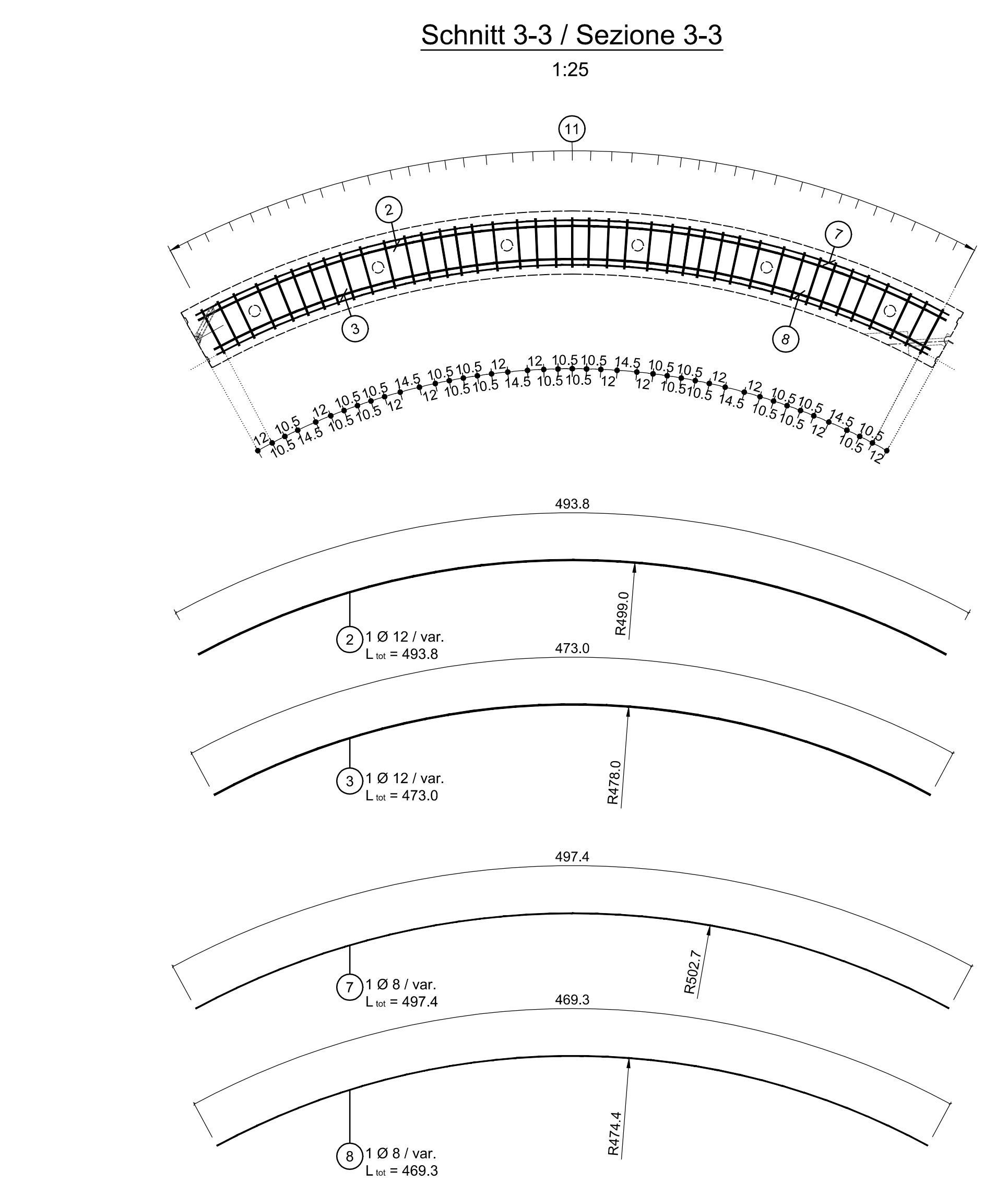
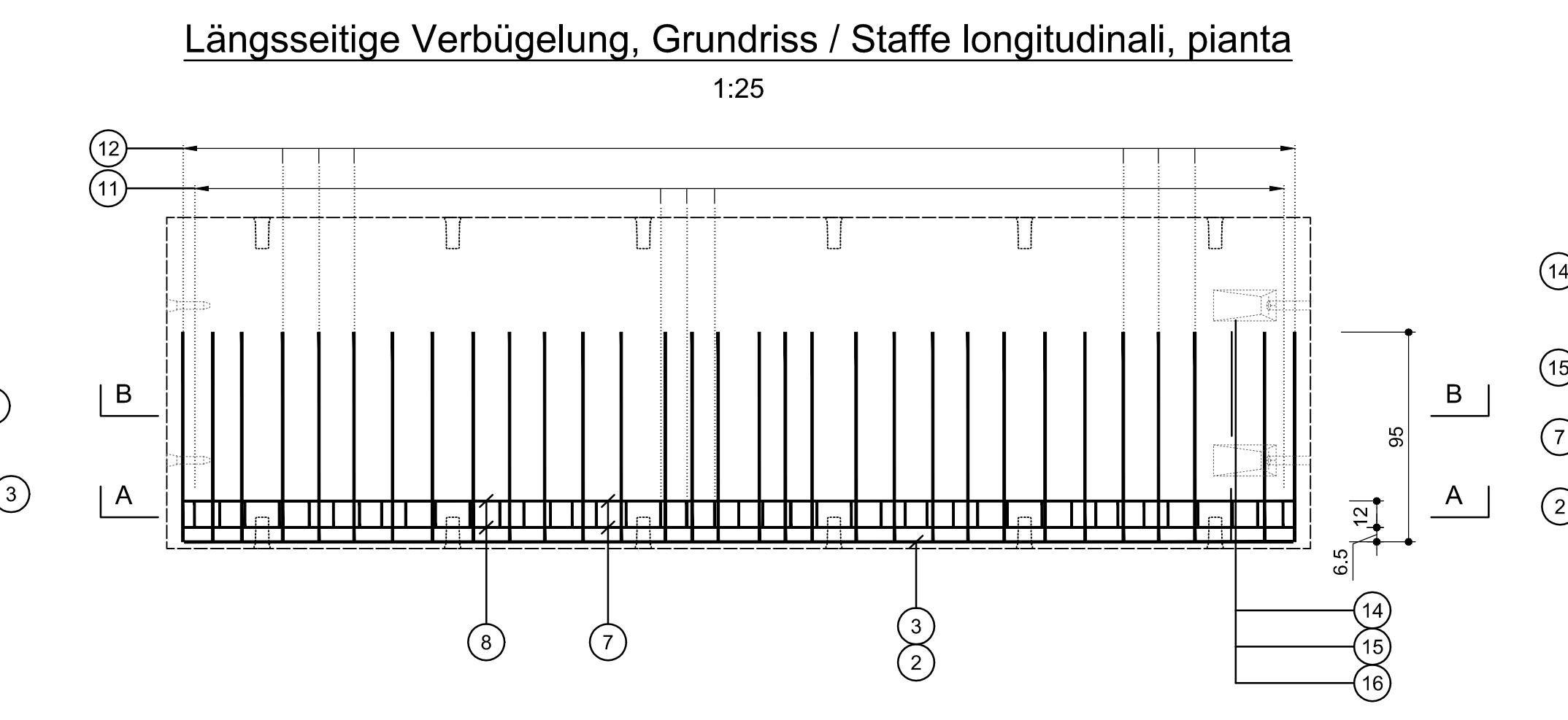
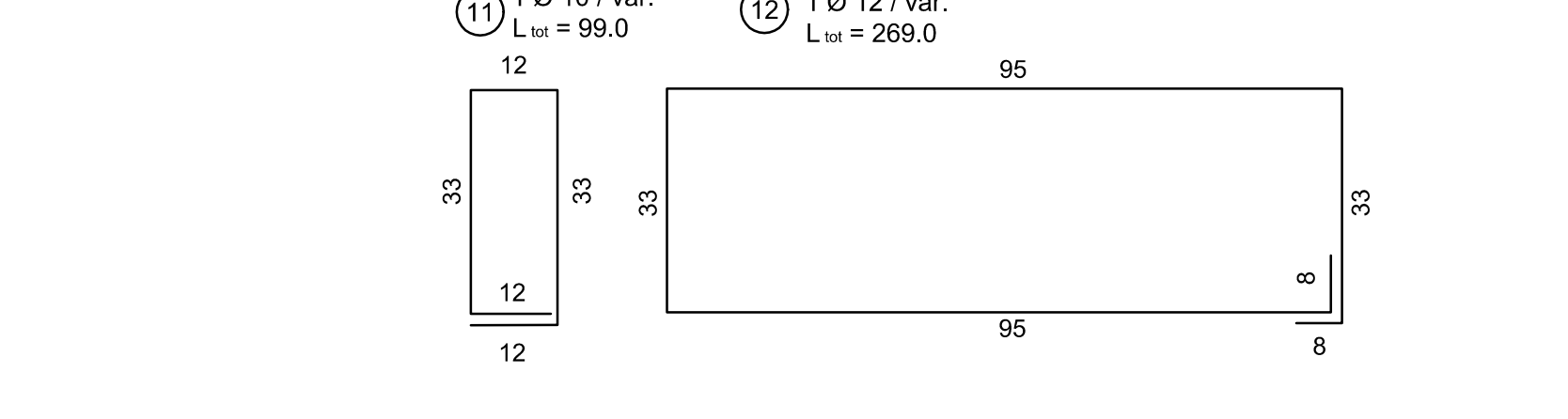
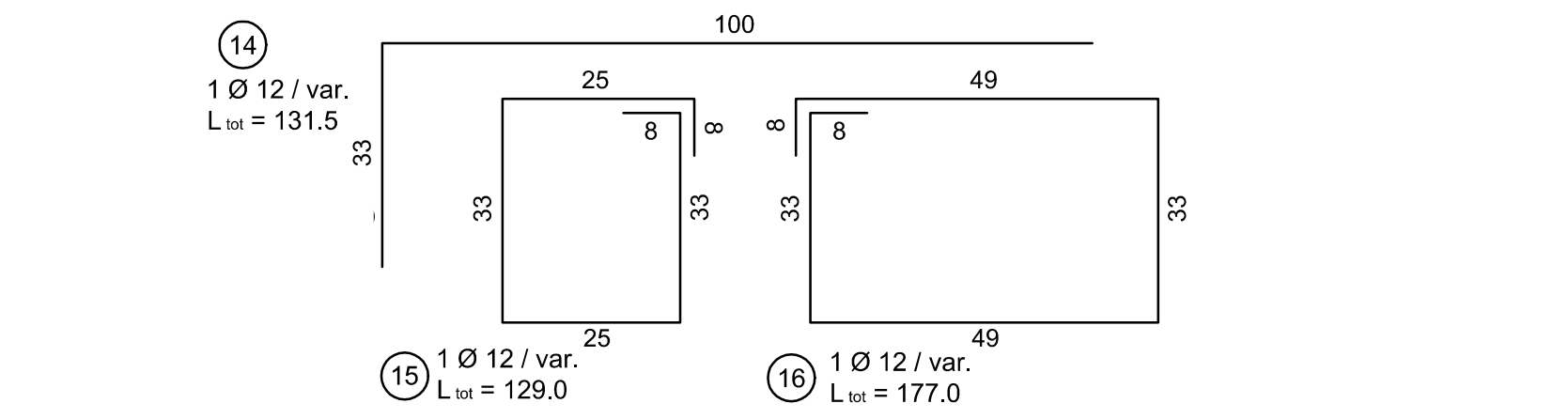
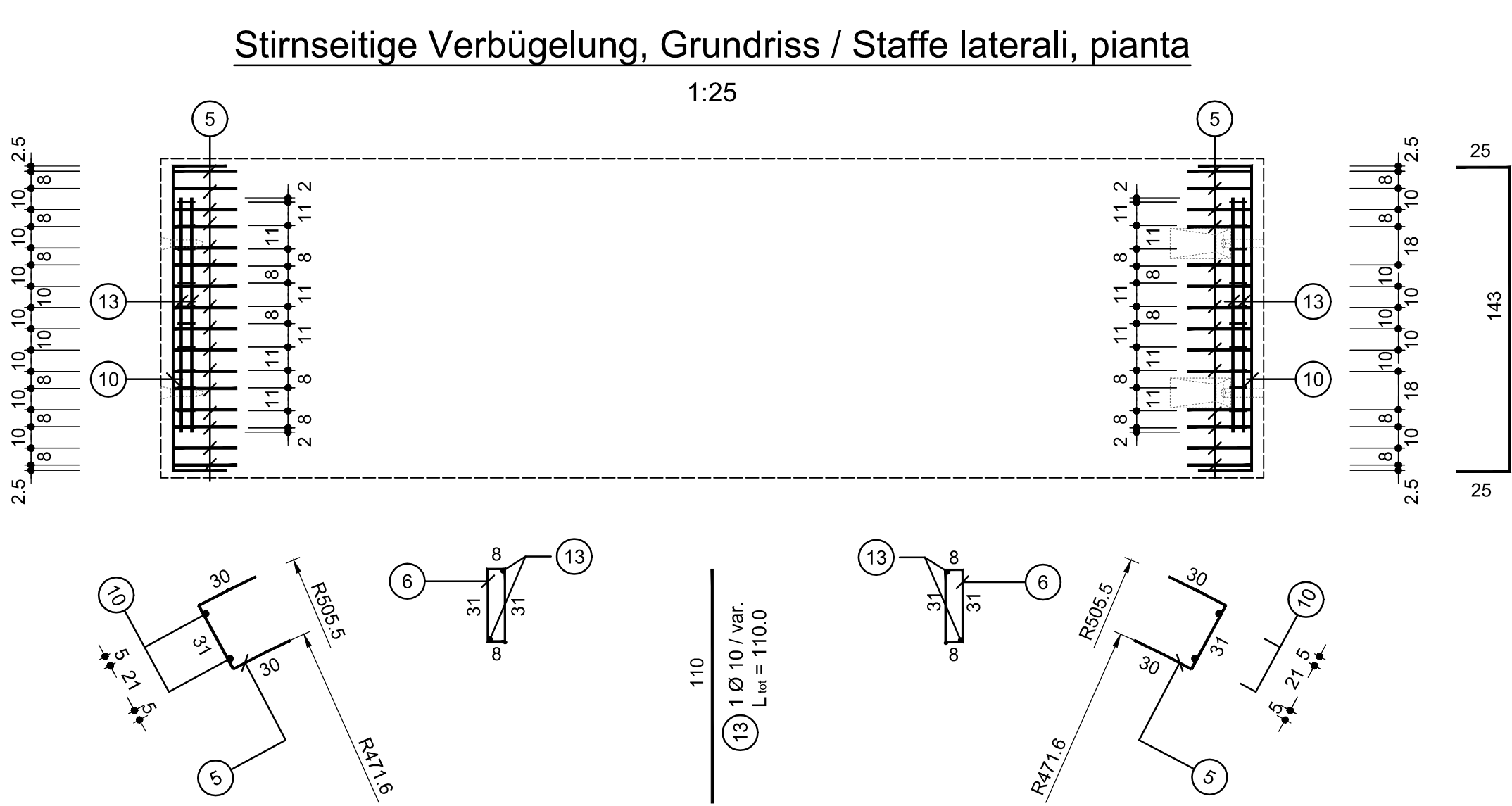
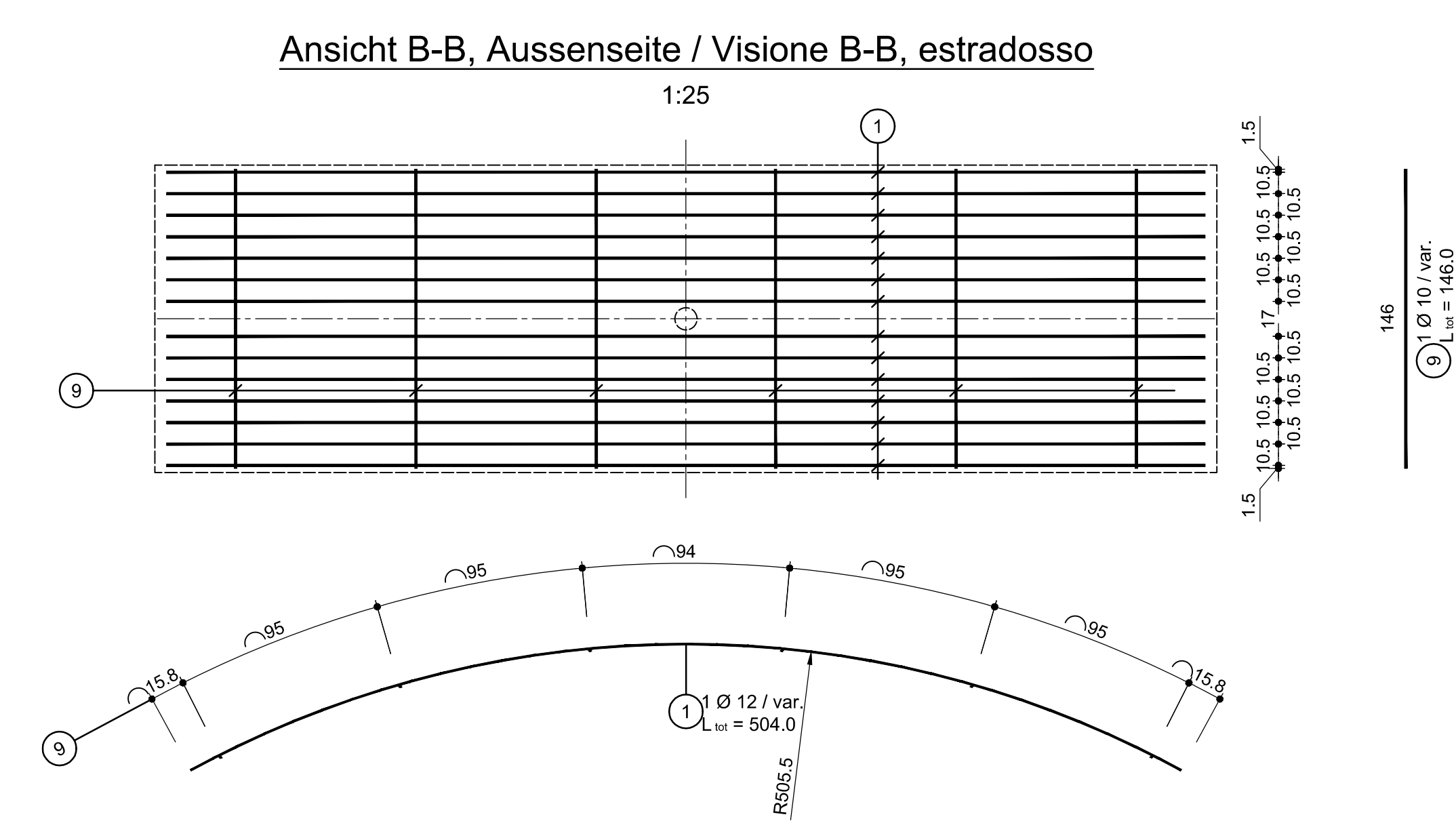
SALDATURE:
Saldature a cordoni d'angolo a ≥ 2 x t (spessore minimo degli elementi da saldare)

BULLONI:
Dati a buloni classe 8.8



Referenzdokumente
Documenti di riferimento

02_H61_TM_030_K5C_D0700_23402	Schalung Tübbingring GL-MS, d=40cm, Segment A2	Carpenteria conchi GL-MS, d=40cm, segmento A2
-------------------------------	--	---



Bearbeitungsstand
Stato di elaborazione

Revision	Revisions	Änderungen	Modifiche	Verantwortlicher	Änderung	Responsible	Änderung	Modifica	Datum	Data
00	Envelione	Prima Versione		Guolt					22.06.2014	
10	Endgültige /	Consegna Definitiva		Guolt					31.07.2014	
11	Projektanpassung	und Umsetzung der	Veränderungen aus dem	Guolt					09.10.2014	
20	Überarbeitung	infolge	Detailanweisung Nr. 1 vom	Guolt					04.12.2014	
21	Abgabe für die	Ausschreibung /	Emissione per	Guolt					30.01.2015	

MIT BEIFÜHRUNG DER EUROPÄISCHEN UNION AUS DEM HAUPTEIENSTRAßENFONDS
DEI TRASPORTAZIONI EUROPEE (TRANS-EUROPEAN NETWORK)

Opera finanziata con la partecipazione dell'Unione Europea
Opera finanziata con la partecipazione dell'Unione Europea
Operas finanziadas con la participacion de la Union Europea

Ausbau Eisenbahnbahn München-Verona
BRENNER BASISTUNNEL
Ausführungsplanung

Potenziamento asse ferroviario Monaco - Verona
GALLERIA DI BASE DEL BRENNERO
Progettazione esecutiva

D0700_Basisko Mezza 2-3	D0700_Lotto Mezza 2-3
Projektarbeit	WBS
Haupttunnel	Gallerie principali
Dokumentart	Tipo documento
Bewehrungsplan	Armatura
Titel	Titolo
Bewehrung Tübbingring GL-MS, d=40cm, Segment A2	Armatura conchi GL-MS, d=40cm, segmento A2
Projecktor	Responsible
Ing. Enrico Maria Pizzarotti	Ing. Enrico Maria Pizzarotti
Projecktor	Responsible
Ing. Rodolfo Corna	Ing. Rodolfo Corna

Mandatant	Mandatant	Mandatant	Mandatant
PRO TER	PÖRY	pini swiss engineers	PASQUALI-HAUSA
Projecktor / progetto speciale	Projecktor / progetto speciale	Projecktor / progetto speciale	Projecktor / progetto speciale
Ing. Rodolfo Corna	Ing. Rodolfo Corna		

Datum / Data	30.01.2015	Name / Nome	Guolt	Gezeichnet / Società	Pöry
Geprüft / Verifiziert	30.01.2015	Nachgeprüft / Verifiziert		Gezeichnet	Pöry

Beschreibung / Descrizione	02	H61	TM	030	KBW	D0700	23455	21	
Blatt / Foglio	02	Blatt / Foglio	H61	Blatt / Foglio	TM	Blatt / Foglio	030	Blatt / Foglio	KBW
Blatt / Foglio	02	Blatt / Foglio	H61	Blatt / Foglio	TM	Blatt / Foglio	030	Blatt / Foglio	KBW