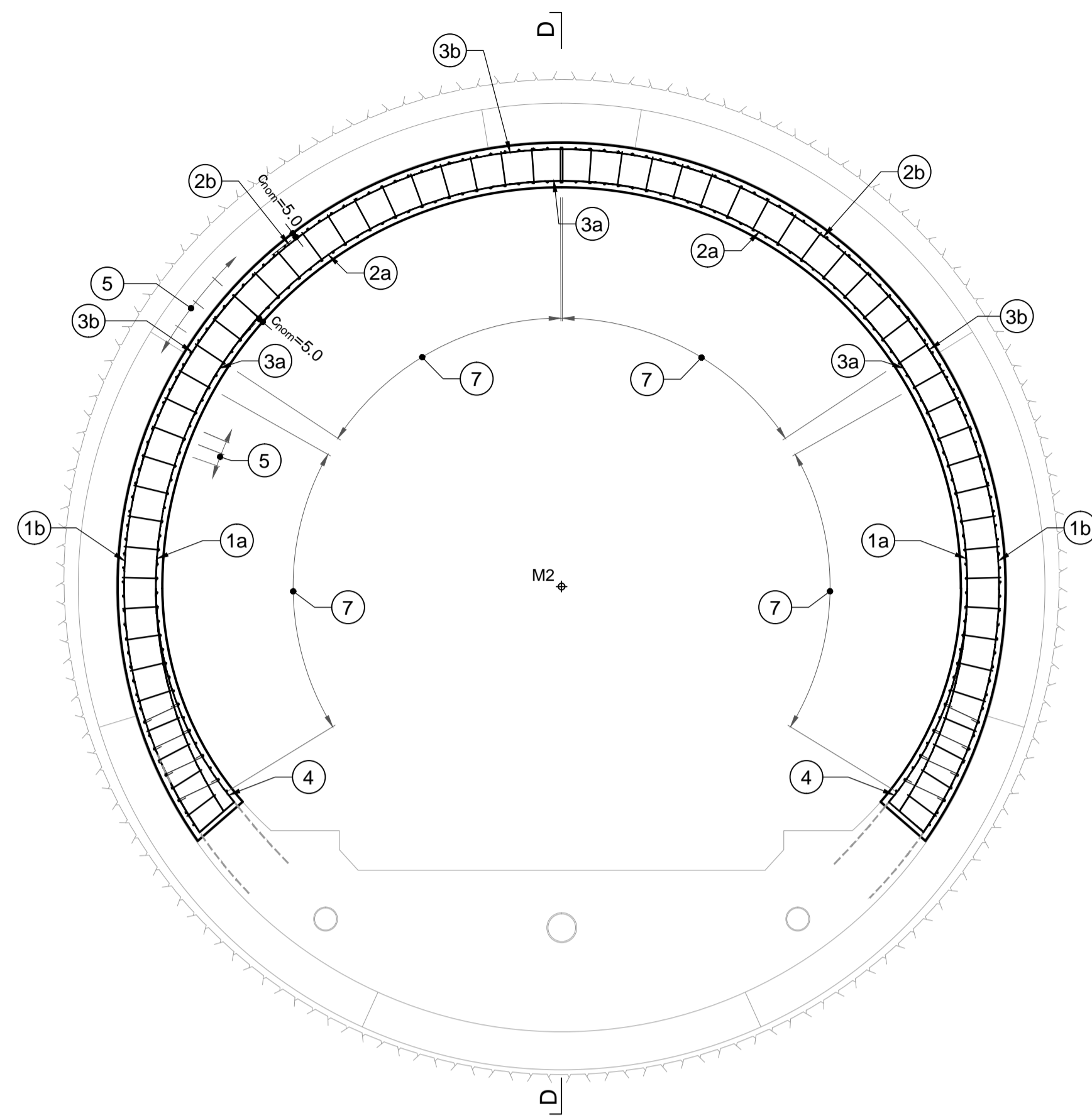
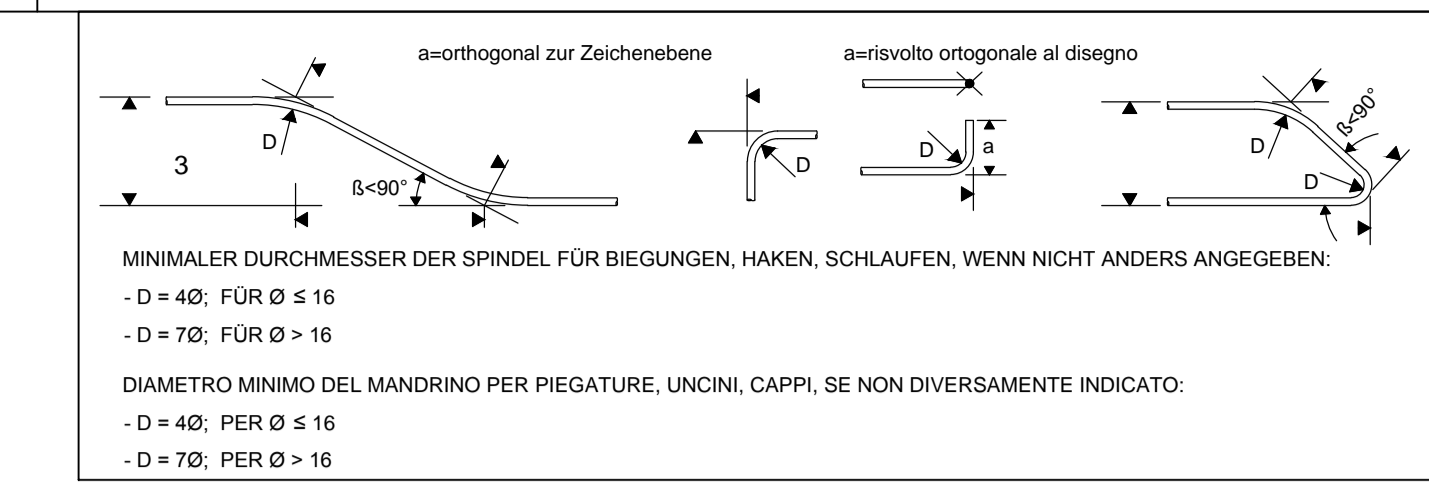
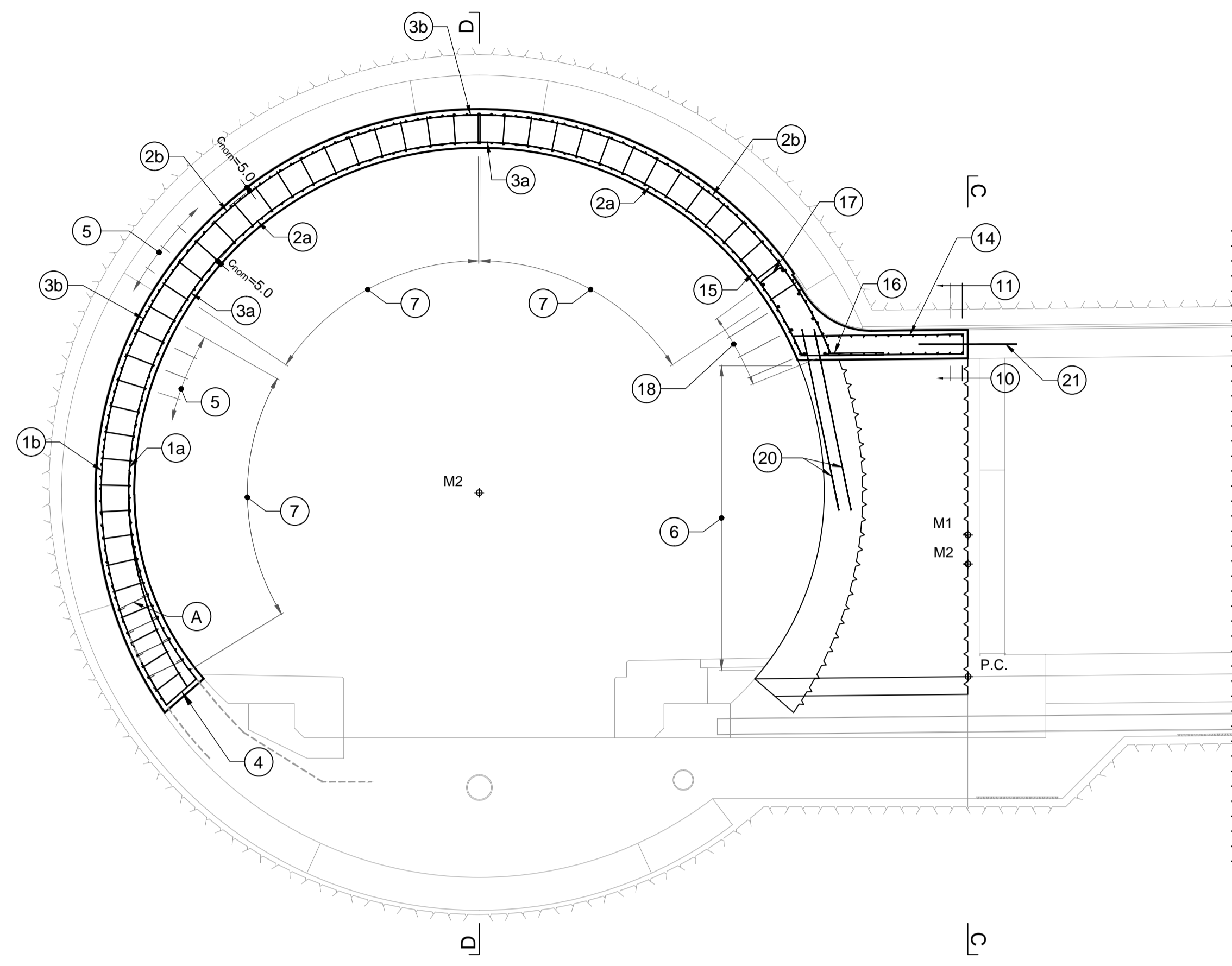


Schnitt A-A / Sezione A-A
(1:50)



Schnitt B-B / Sezione B-B
(1:50)



MATERIALEIGENSCHAFTEN UND TECHNISCHE SPEZIFIKATIONEN

- BEWEHRUNGSSTAHL: Stabstahl B450C
- BETONDECKUNG: Betondeckung der äußeren Bewehrung = 5cm
- ÜBERGREIFUNGSLÄNGE: Übergreifungslänge für Verankerungs- und/oder Längsseiten = 50d
- SCHWEISVERBINDUNGEN: Kehlnähte a ≥ 0.4 l (minimale Dicke der zu verschweißenden Elemente)
- SCHRAUBEN: Schrauben und Schraubenmutterm Klasse 8.8

CARATTERISTICHE DEI MATERIALI E SPECIFICHE TECNICHE

- ACCIAIO PER ARMATURE: Sarm in acciaio B450C.
- COPRIFERRO: Copriferro su armatura esterna = 5cm
- SOVRAPPOSIZIONI: Sovrapposizioni per ferri ripartitori e/o longitudinali = 50d
- SALDATURE: Saldature a cordoni d'angolo a 0.4 l (spessore minimo degli elementi da saldare)
- BULLONI: Dadi e bulloni classe 8.8

Referenzdokumente

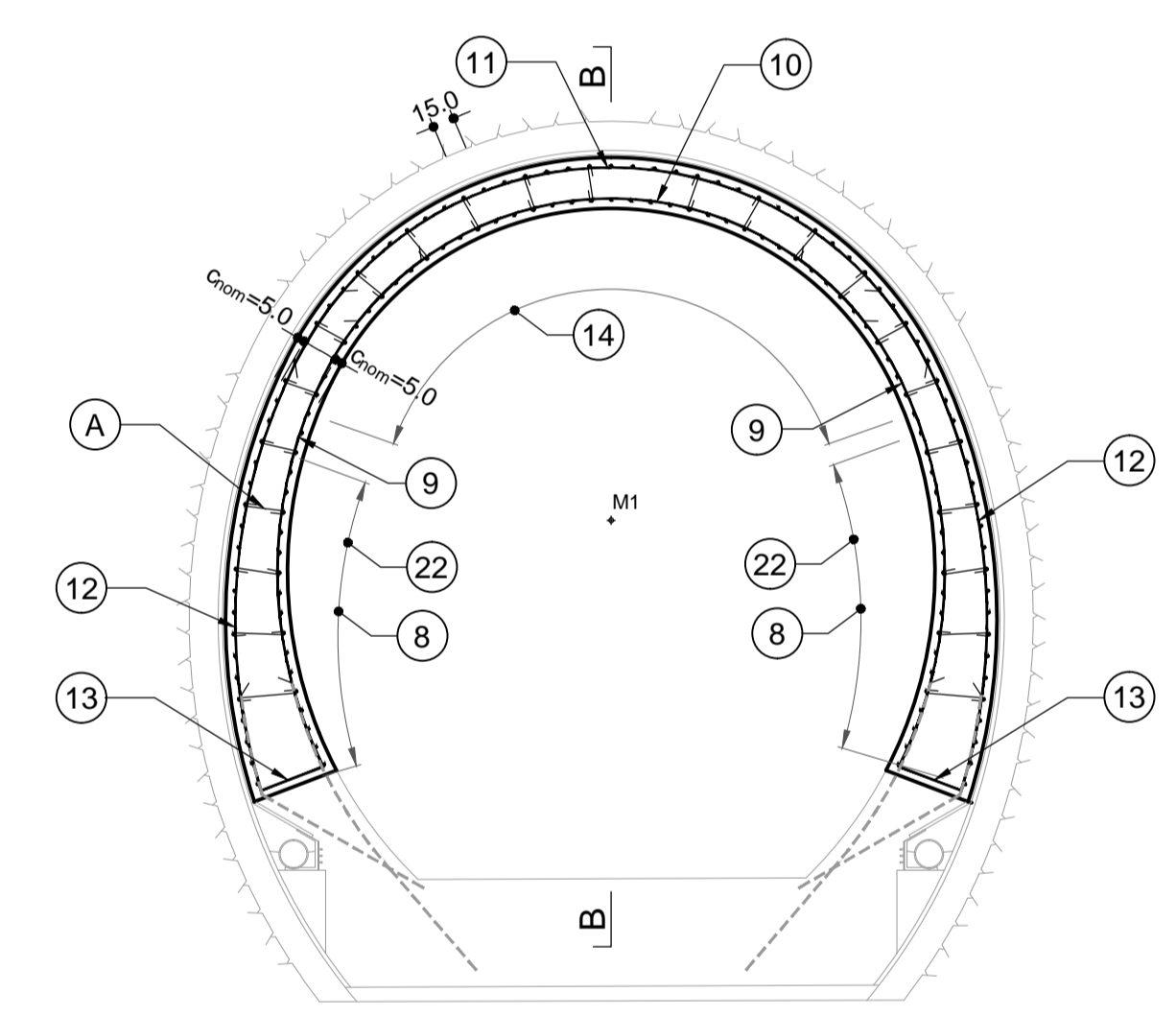
Documenti di riferimento

02_H61_OP_025_KLP_D0700_23070	bas / a	Anordnung Schächte und Bankette - Grundriss (Blatt 1 - 11)	Disposizione pozzeri e banchine - pianta (Tav. 1 - 11)
02_H61_OP_025_KLP_D0700_23080	bas / a		
02_H61_TY_030_KSC_D0700_23061		Synoptischer Plan - Anwendung der Materialien	Tavola sinottica di applicazione dei materiali
02_H61_TY_030_KSC_D0700_23523		Shahaling CT1-(T2-T3-T3bis)-IN-GL-MS, ohne Ablauf, Innengewölbe	Carpenteria CT1-(T2-T3-T3bis)-IN-GL-MS, senza scarico, calotta

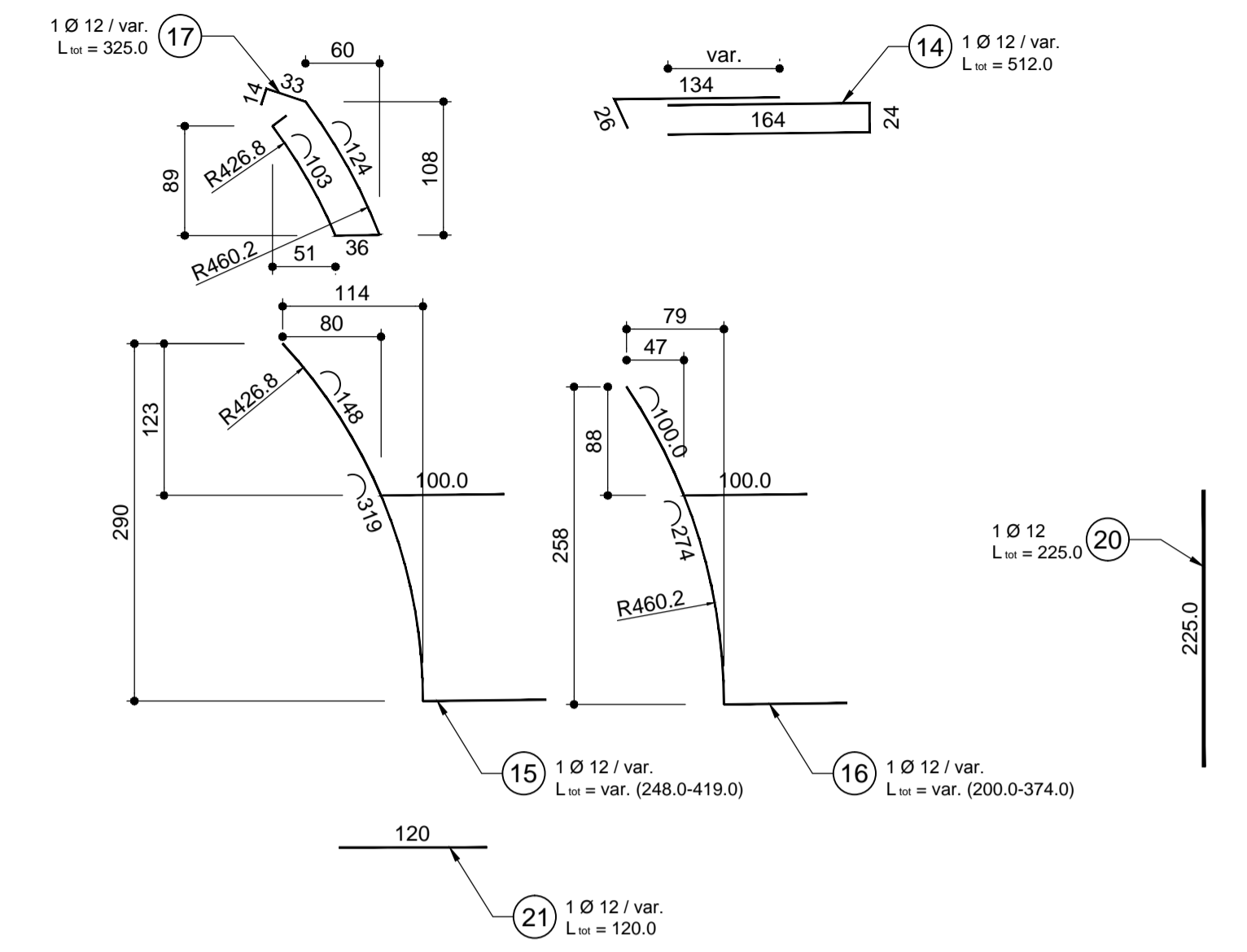
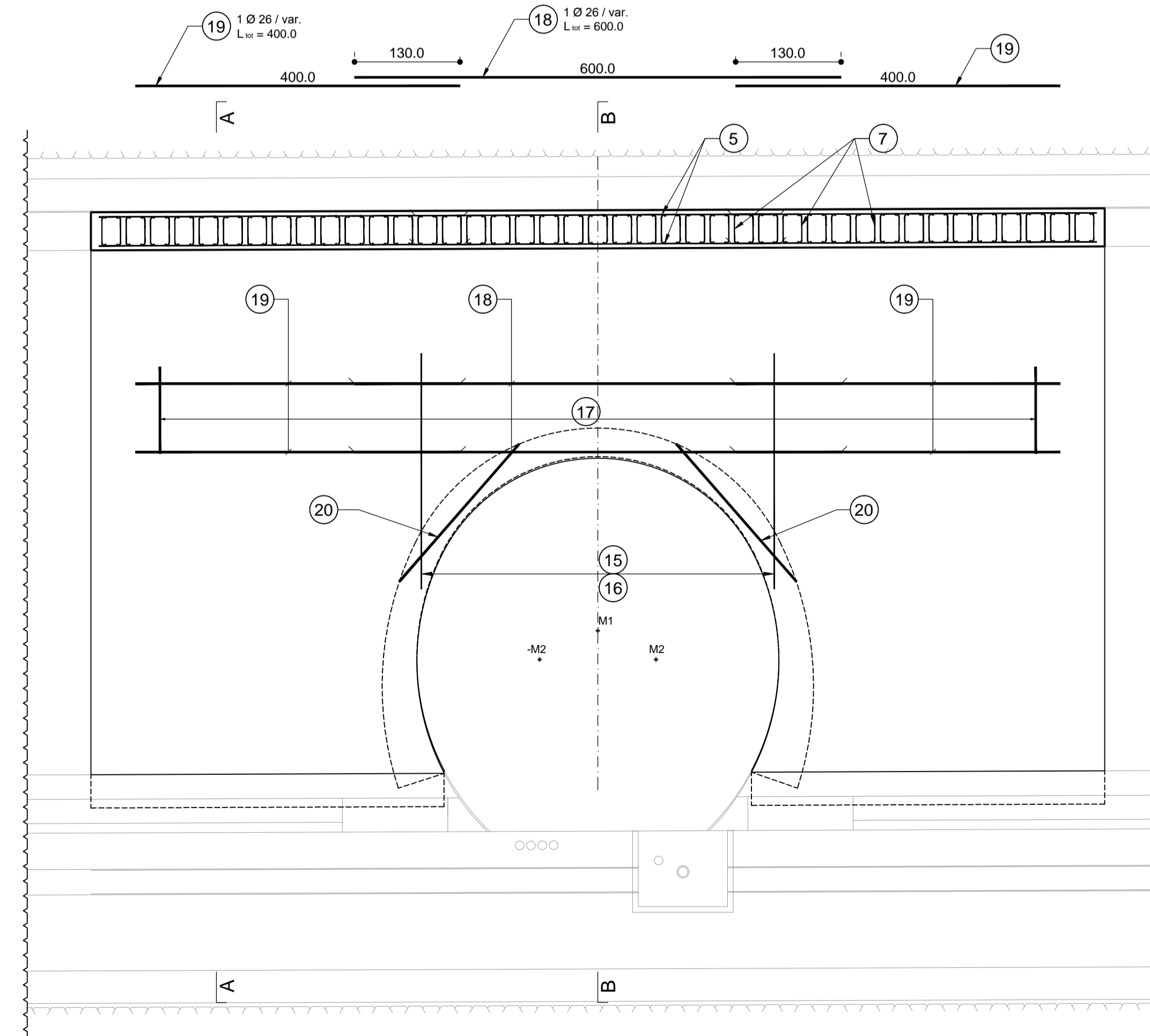
Bearbeitungsstand
Stato di elaborazione

Revision / Revisione	Änderungen / Modifiche	Verantwortlicher / Responsabile	Änderung / Modifica	Datum / Data
10	Endabgabe / Consegna definitiva			31.07.2014
11	Projektveränderung und Umsetzung der Verbesserungen aus dem Prüferverfahren / Completamento progetto e recepimento situazione	Frey		09.10.2014
20	Überarbeitung infolge Dienstveranlassung Nr. 1 vom 17.10.2014 / Revisione a seguito OSB n° 1 del 17.10.14	Correa		04.12.2014
21	Abgabe für die Ausschreibung / Emissione per Appalto	Correa		30.01.2015

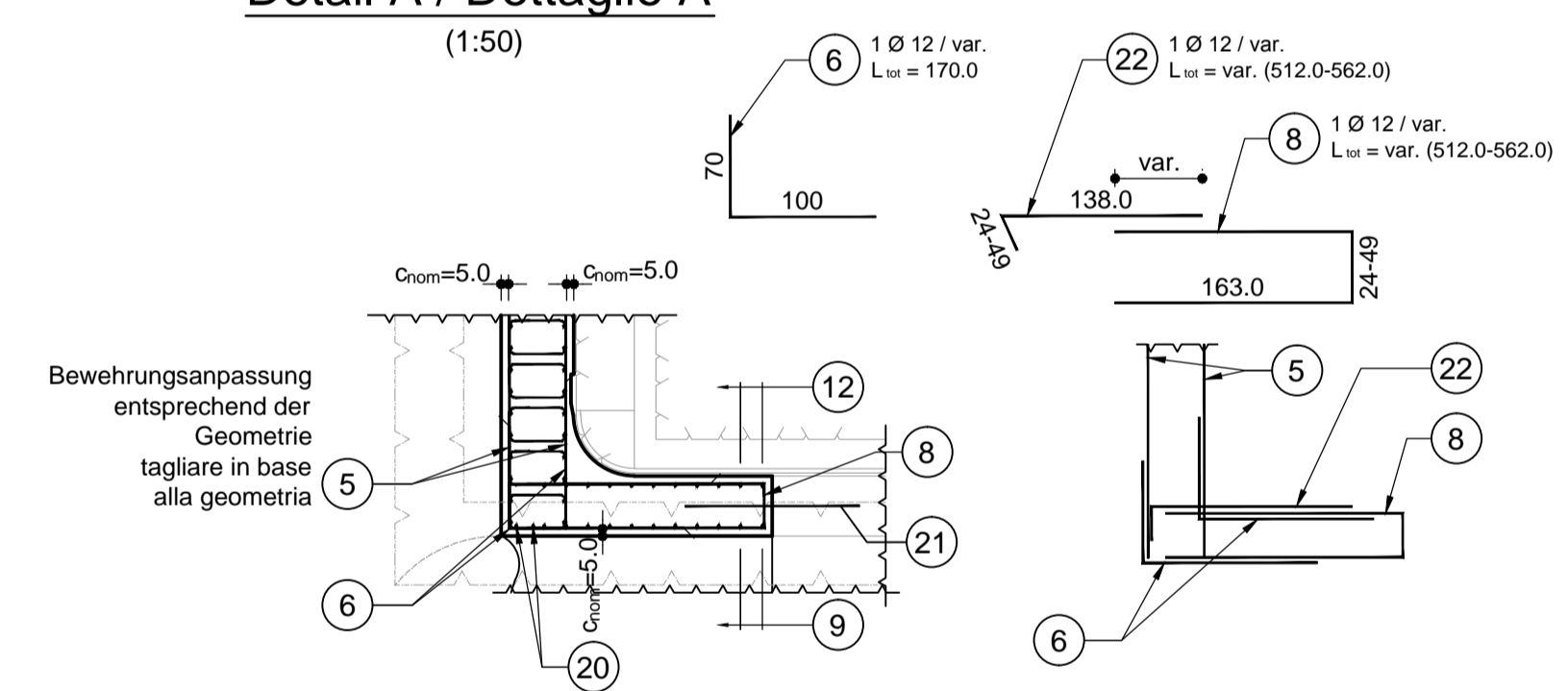
Schnitt C-C / Sezione C-C
(1:50)



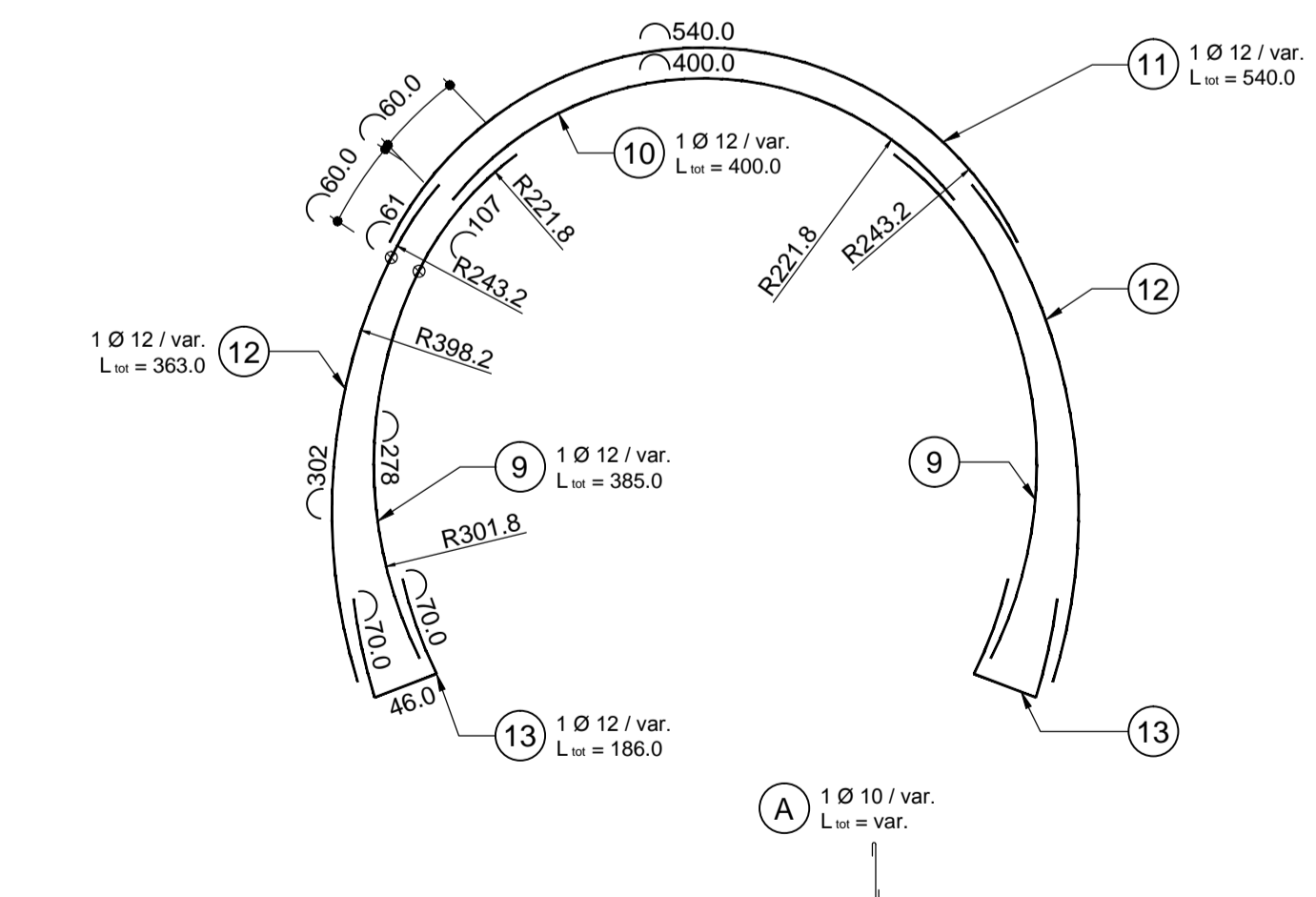
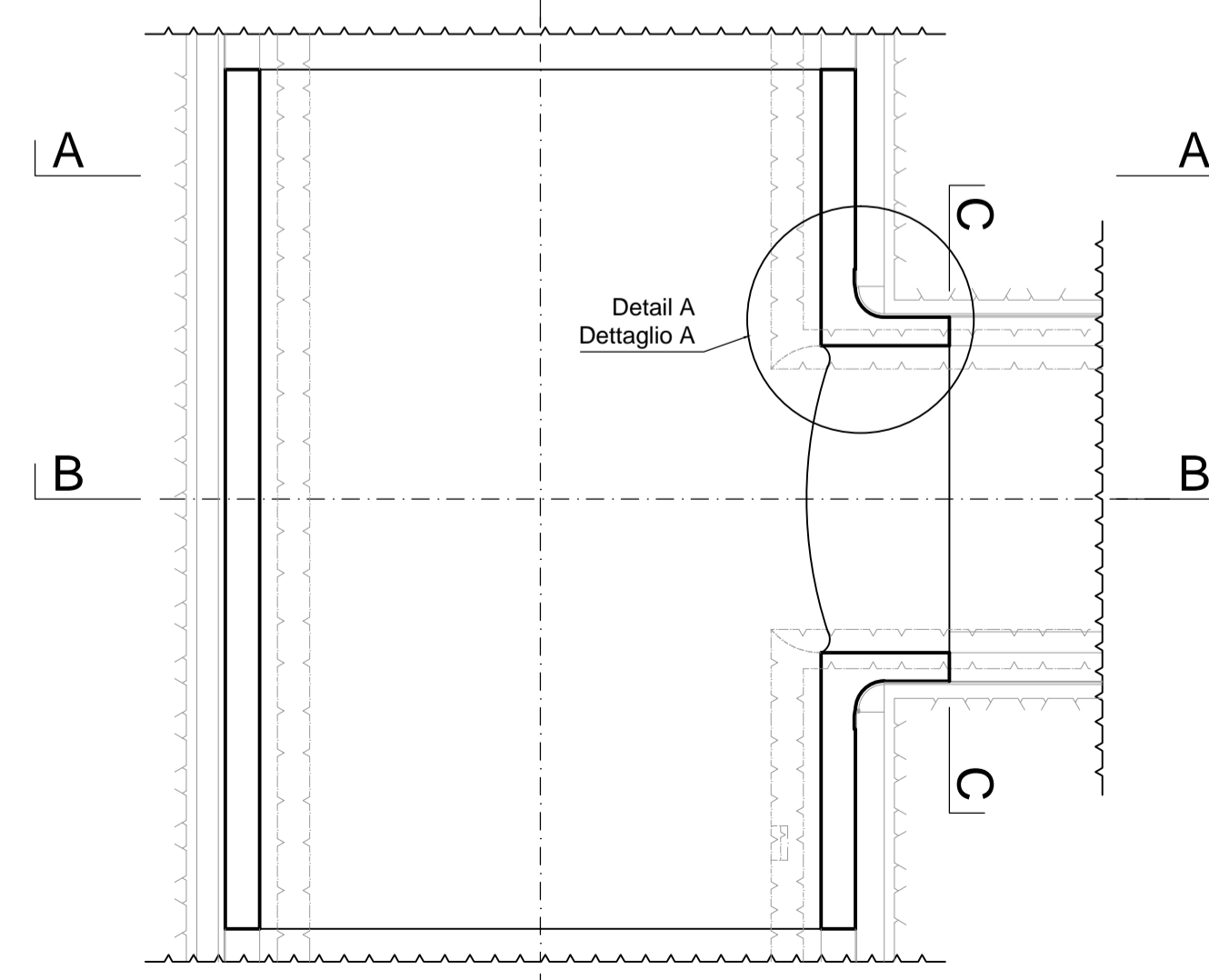
Schnitt D-D / Sezione D-D
(1:50)



Detail A / Dettaglio A
(1:50)

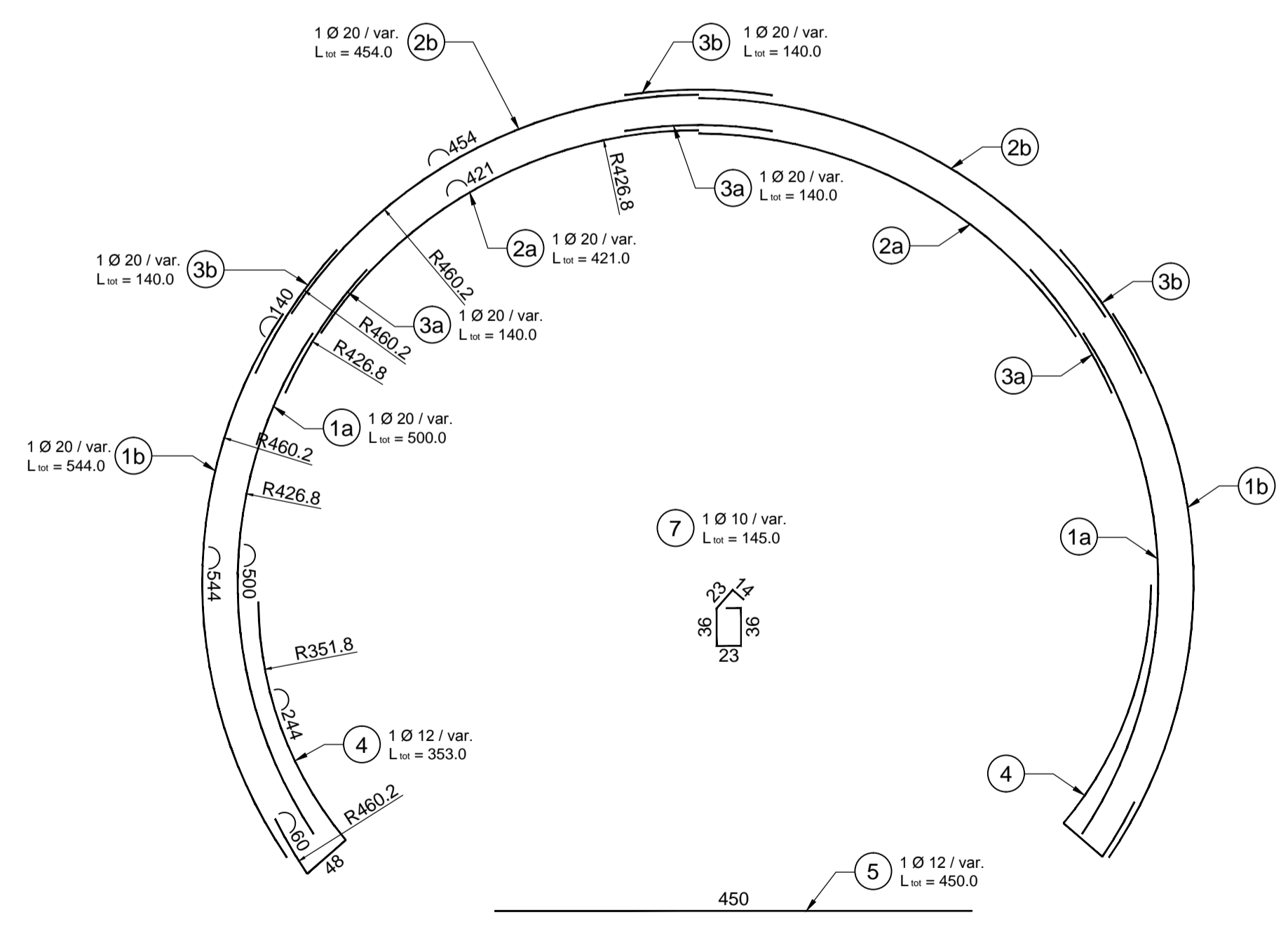


Übersicht / Visione generale
(1:100)



- BEMERKUNG:**
1. Die Abmessungen sind in [cm]
 2. Die Eisenlänge ist in der Achse geschrieben.
 3. Die Position Nr. 5 ist auf der Baustelle anzupassen.
 4. Die Position Nr. 20 ist auf der Baustelle anzupassen. Die Übergreifungslänge ist nicht berücksichtigt!

- NOTA:**
1. Le dimensioni sono in [cm]
 2. La lunghezza dei ferri è indicata nell'asse.
 3. La Posizione no. 5 è da adattare in cantiere.
 4. La Posizione no. 20 è da adattare in cantiere. La sovrapposizione non è considerata nella lunghezza.



Mit Beteiligung der Europäischen Union aus dem Haushalt der Transportschlüssigen Verkehrsnetze finanziertes Vorhaben
Opera finanziata con la partecipazione dell'Unione Europea attraverso il bilancio delle reti di trasporto trans-europee

BRENNER BASISTUNNEL
Ausführungsausführung
Ausführungsausführung

GALLERIA DI BASE DEL BRENNERO
Progettazione esecutiva

D0700: Baulos Mault 2-3 D0700: Loto Mault 2-3

Projekterbet	WBS	Haupttunnel	Gallerie principali
Dokumentent	Typo documento	Bewehrungsplan	Armatura
Titel	Titolo	Bewehrung GL-MS, CT1-(T2-T3-T3bis)-IN-GL-MS, Innengewölbe	Armatura GL-MS, CT1-(T2-T3-T3bis)-IN-GL-MS, calotta

RTI 4P
Gruppo di Imprese di Ingegneria e Architettura

Mandataria	Mandante	Mandante	Mandante
PRO ITER	PÖYRY	pini swiss engineers	PASQUALI-RAISA
Fachplaner / progettista specialista	Fachplaner / progettista specialista	Fachplaner / progettista specialista	Fachplaner / progettista specialista
	Ing. Rodolfo Correa		

Bearbeiter / Elaborato	Datum / Data	Name / Nome	Gesellschaft / Società
Geprüft / Verificato	30.01.2015	Frey	Pöyry
	30.01.2015	Wiederemann	Pöyry

BBT
Gallerie di Base del Brennero
Brenner Basistunnel BBT SE

Projekt / Progetto	var / da	Rev / Revisione	var / da	Status / Stato	Mostrato / Scale
02	H61	TY	030	KBW	D0700
					23611
					21