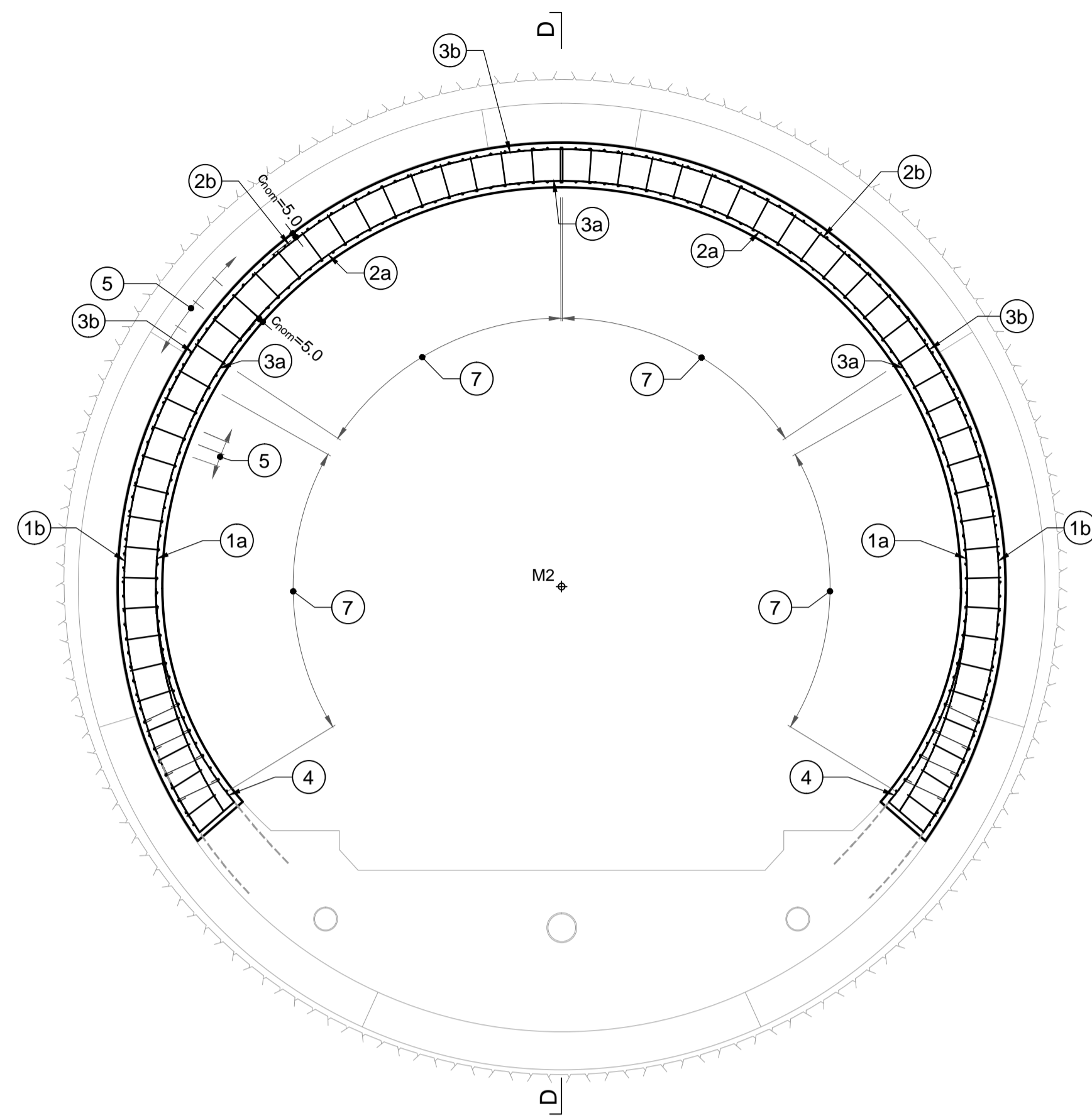
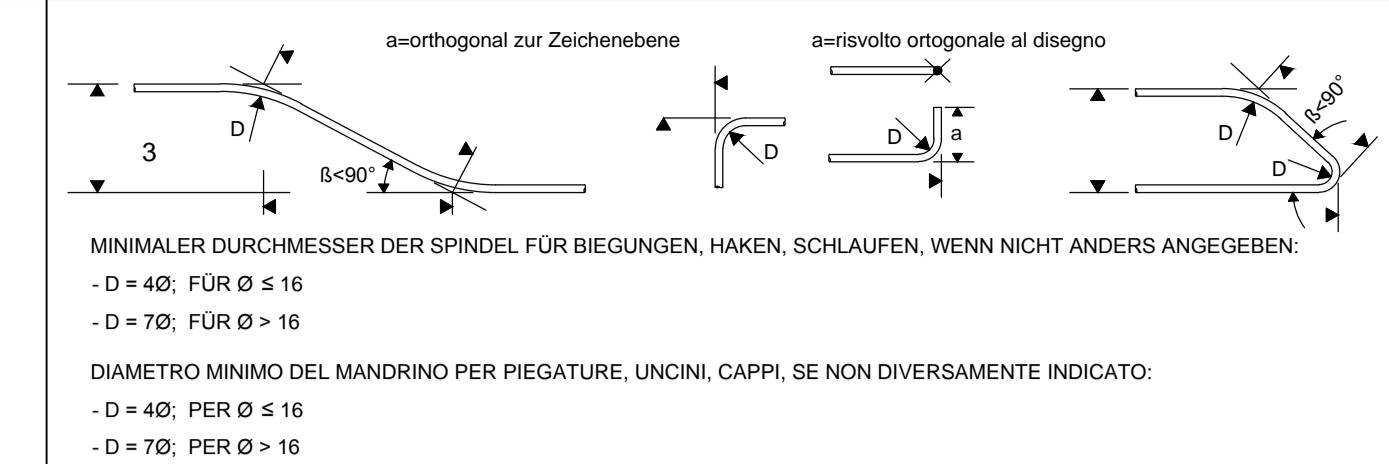
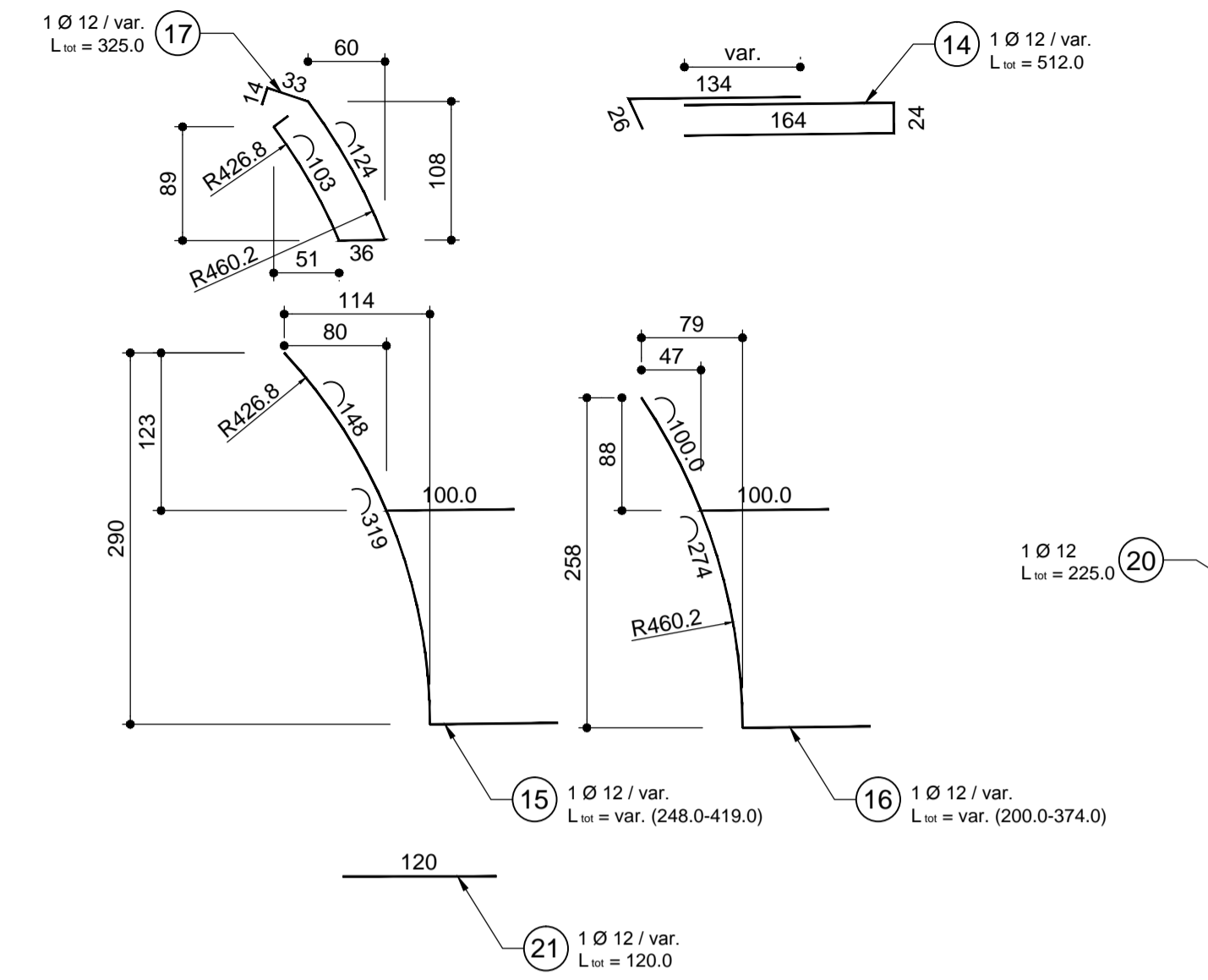
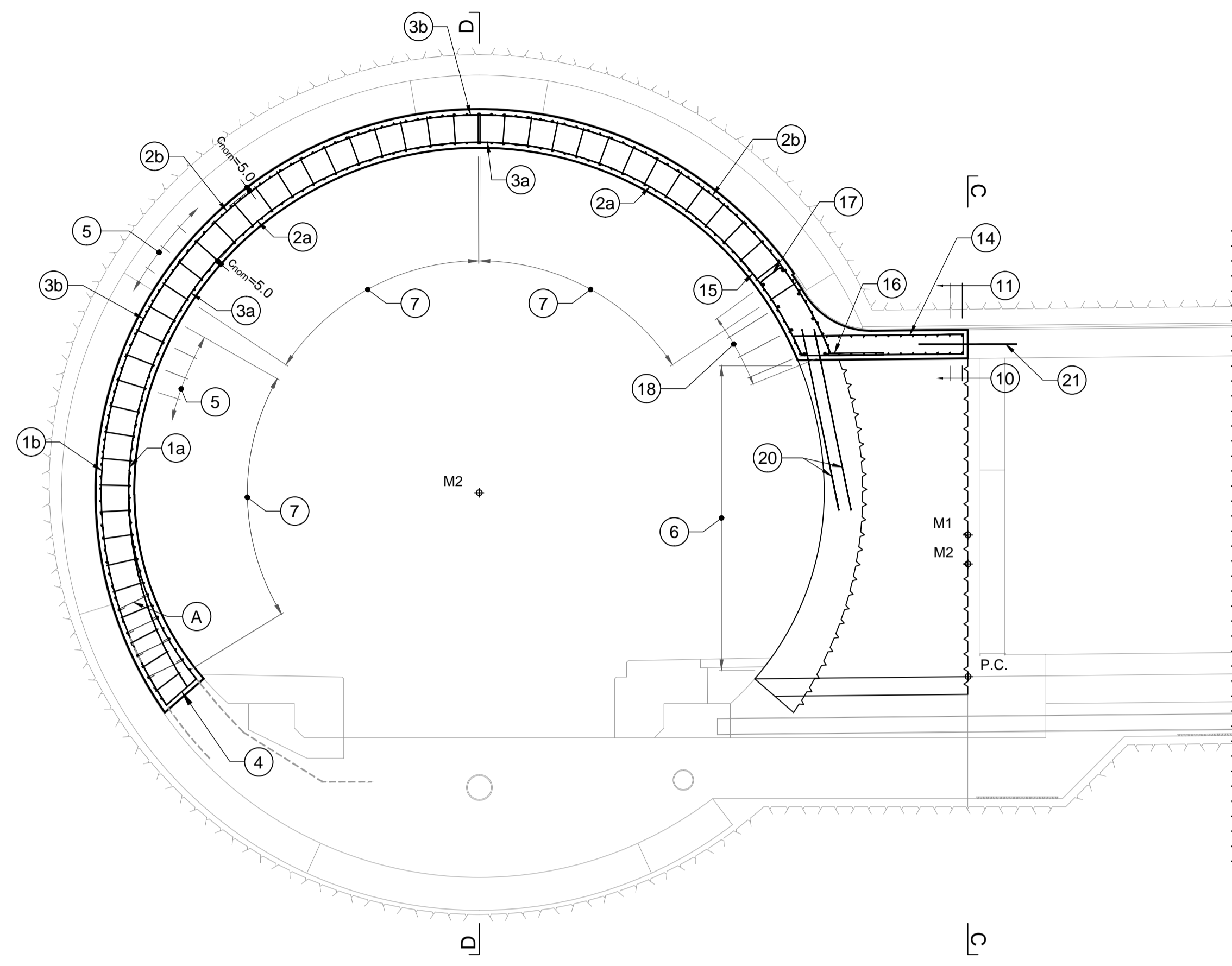


Schnitt A-A / Sezione A-A
(1:50)



Schnitt B-B / Sezione B-B
(1:50)



MATERIALEIGENSCHAFTEN UND TECHNISCHE SPEZIFIKATIONEN

- BEWEHRUNGSSTAHL: Stabstahl B450C
- BETONDECKUNG: Betondeckung der äußeren Bewehrung = 5cm
- ÜBERGREIFUNGSLÄNGE: Übergreifungslänge für Verankerungs- und/oder Längsseilen = 50d
- SCHWEISVERBINDUNGEN: Kehlnähte a ≥ 0.4 l (minimale Dicke der zu verschweißenden Elemente)
- SCHRAUBEN: Schrauben und Schraubenmutterm Klasse 8.8

CARATTERISTICHE DEI MATERIALI E SPECIFICHE TECNICHE

- ACCIAIO PER ARMATURE: Same in acciaio B450C.
- COPRIFERRO: Copriferro su armatura esterna = 5cm
- SOVRAPPOSIZIONI: Sovrapposizioni per ferri ripartitori e/o longitudinali = 50d
- SALDATURE: Saldature a cordoni d'angolo a 0.4 l (l= spessore minimo degli elementi da saldare)
- BULLONI: Dadi e bulloni classe 8.8

Referenzdokumente

Documenti di riferimento

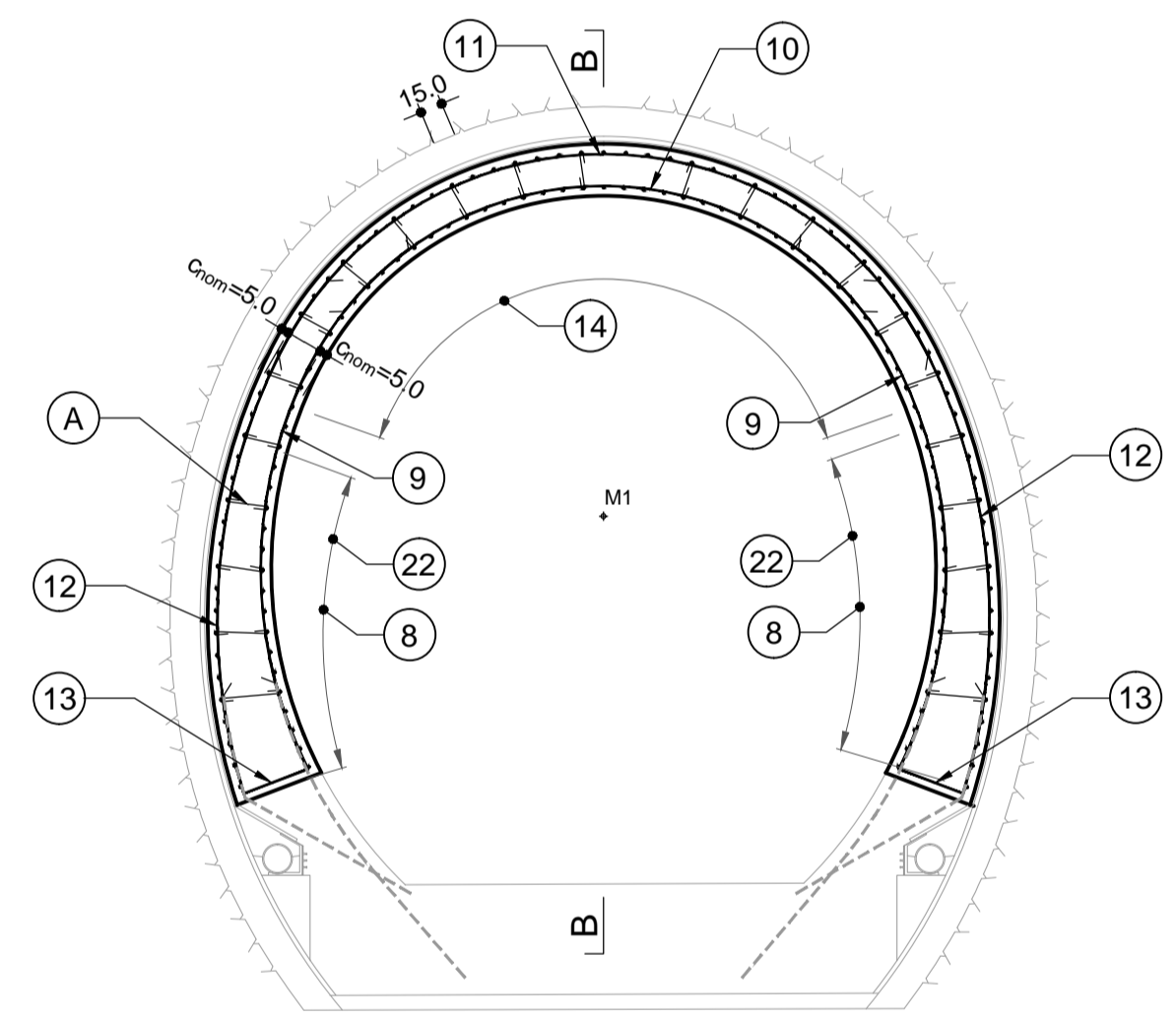
02_H61_OP_025_KLP_D0700_23070	02_H61_OP_025_KLP_D0700_23080	02_H61_TY_030_KSC_D0700_23061	02_H61_TY_030_KSC_D0700_23527
02_H61_TY_030_KSC_D0700_23070	02_H61_TY_030_KSC_D0700_23080	02_H61_TY_030_KSC_D0700_23061	02_H61_TY_030_KSC_D0700_23527
02_H61_TY_030_KSC_D0700_23070	02_H61_TY_030_KSC_D0700_23080	02_H61_TY_030_KSC_D0700_23061	02_H61_TY_030_KSC_D0700_23527
02_H61_TY_030_KSC_D0700_23070	02_H61_TY_030_KSC_D0700_23080	02_H61_TY_030_KSC_D0700_23061	02_H61_TY_030_KSC_D0700_23527

Bearbeitungsstand

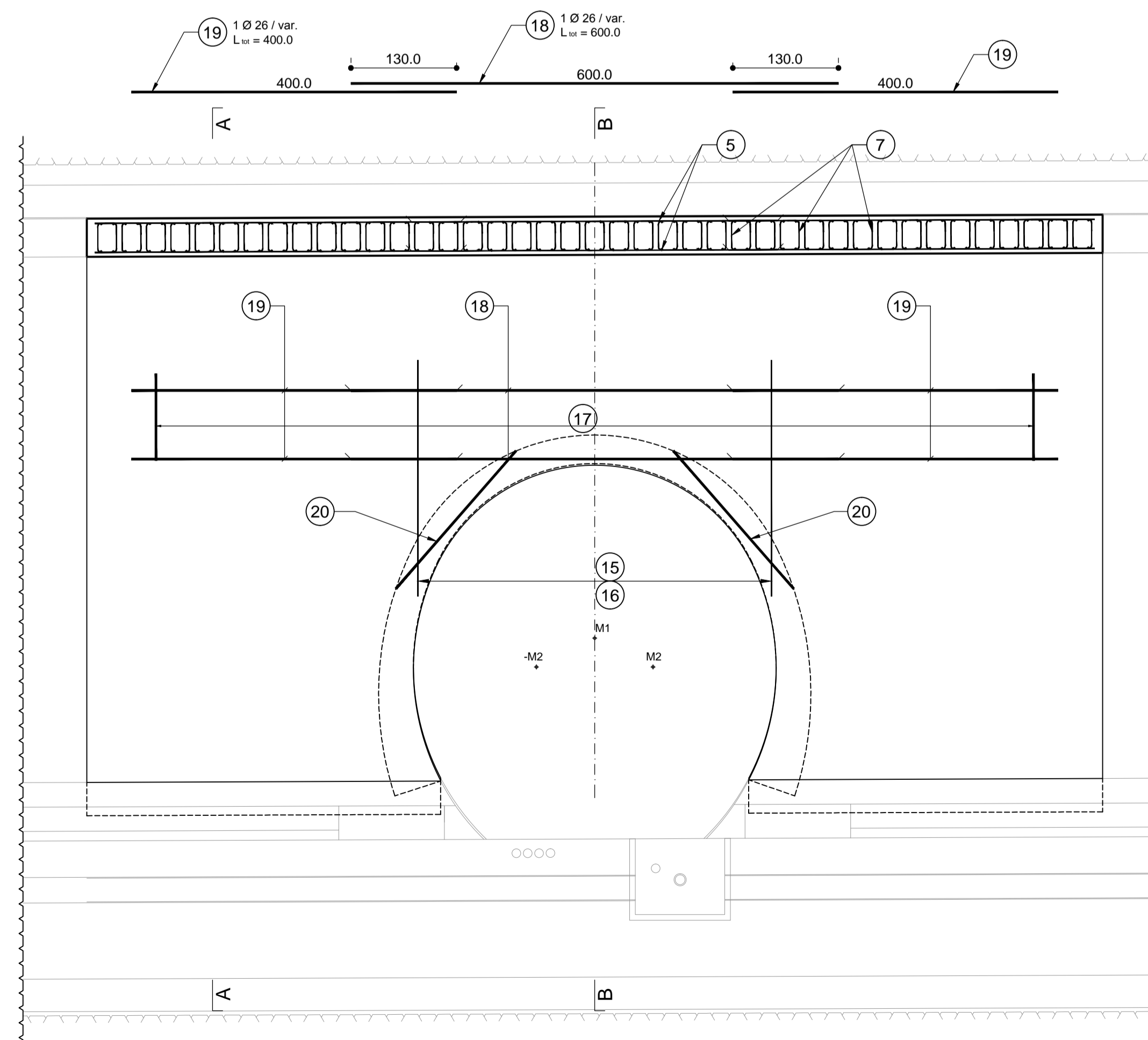
Stato di elaborazione

Revision	Revisions	Änderungen	Modifiche	Verantwortlicher	Änderung	Responsible	Modifica	Datum	Data
10	Endaufgabe /	Consegna definitiva						31.07.2014	
11	Projektveränderung und	Implementazione progetto e	recupero situazione					09.10.2014	
20	Überarbeitung infolge	Distanzierung Nr. 1 vom	17.10.2014 /					04.12.2014	
21	Abgabe für die	Ausschreibung /	Emissione per					30.01.2015	

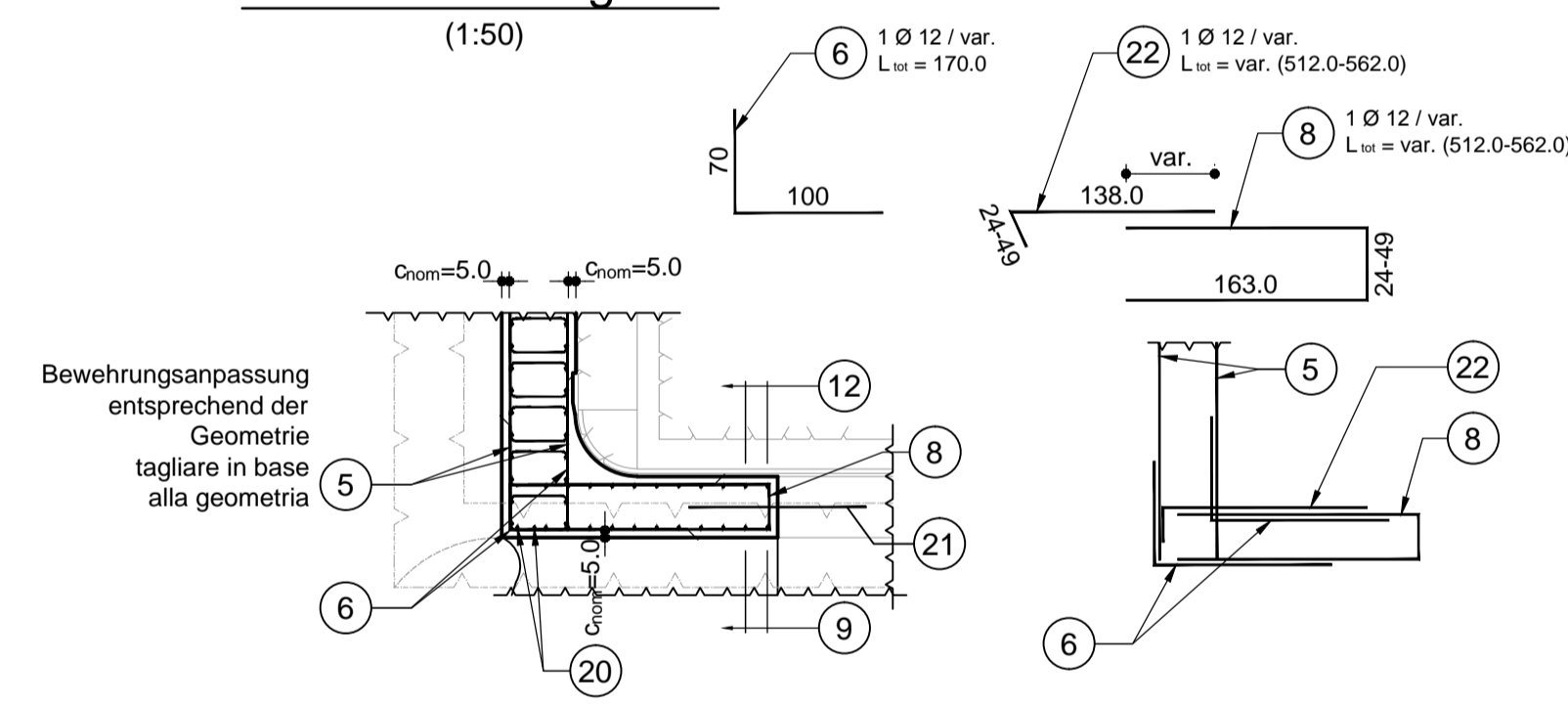
Schnitt C-C / Sezione C-C
(1:50)



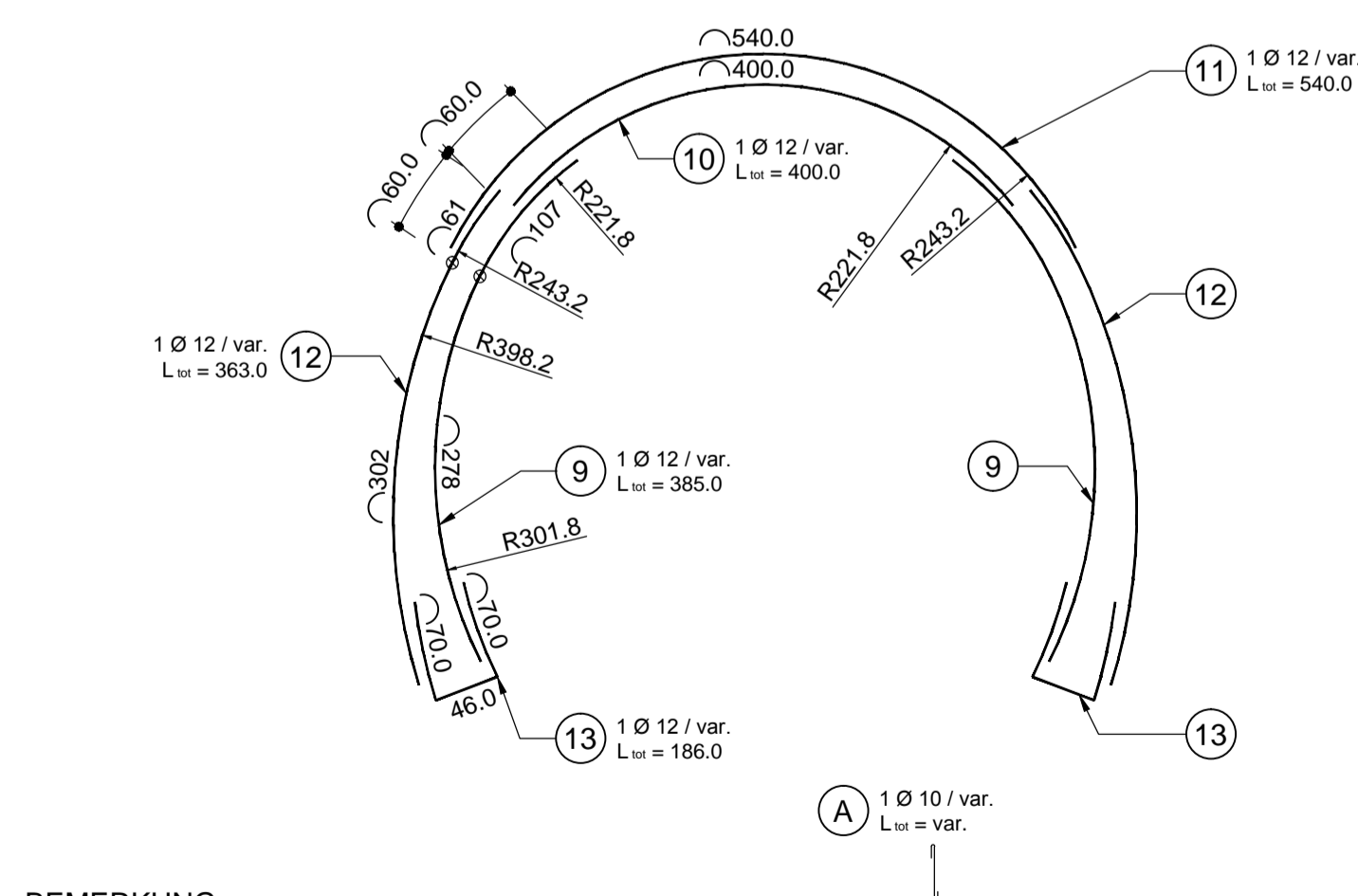
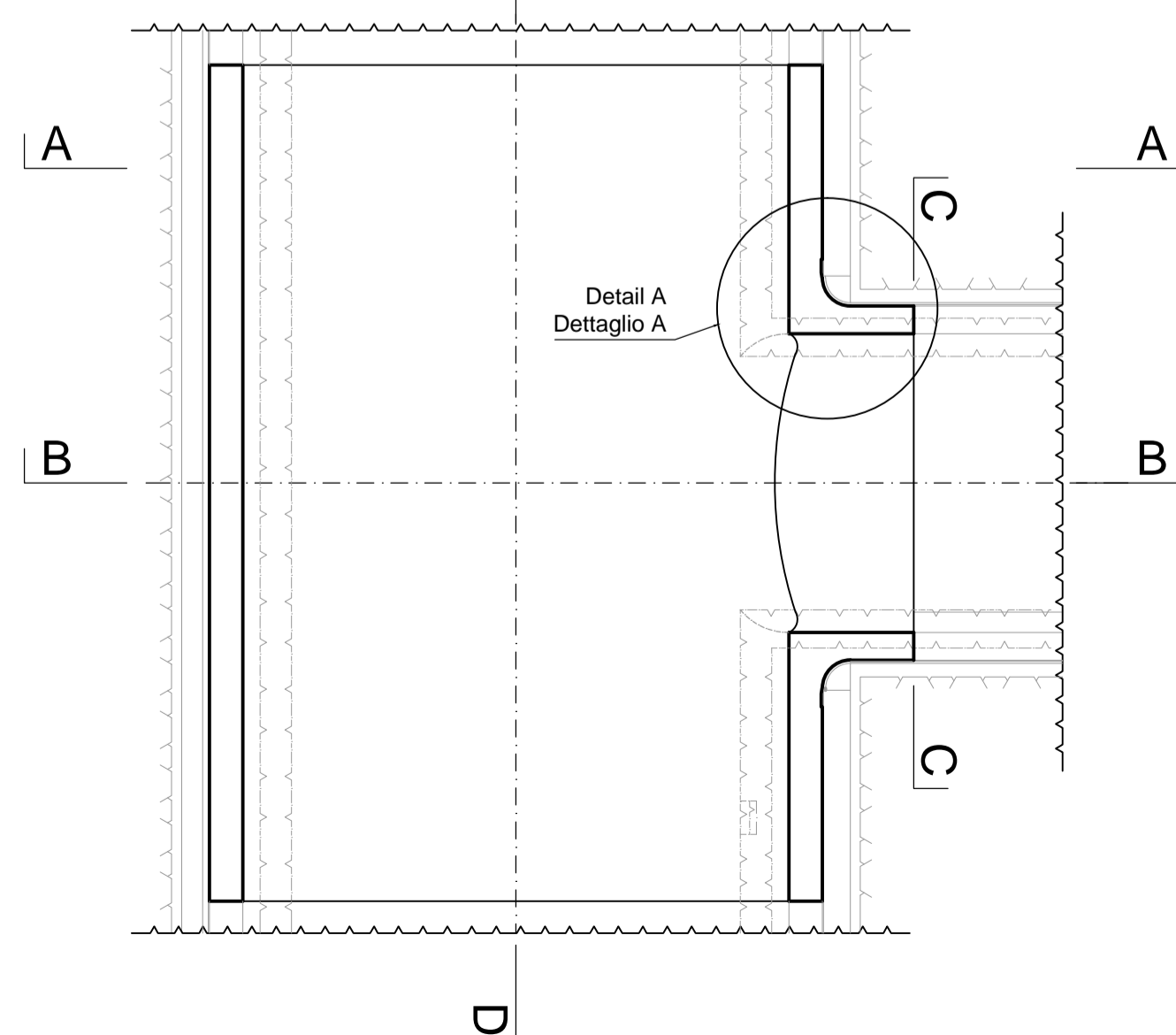
Schnitt D-D / Sezione D-D
(1:50)



Detail A / Dettaglio A
(1:50)

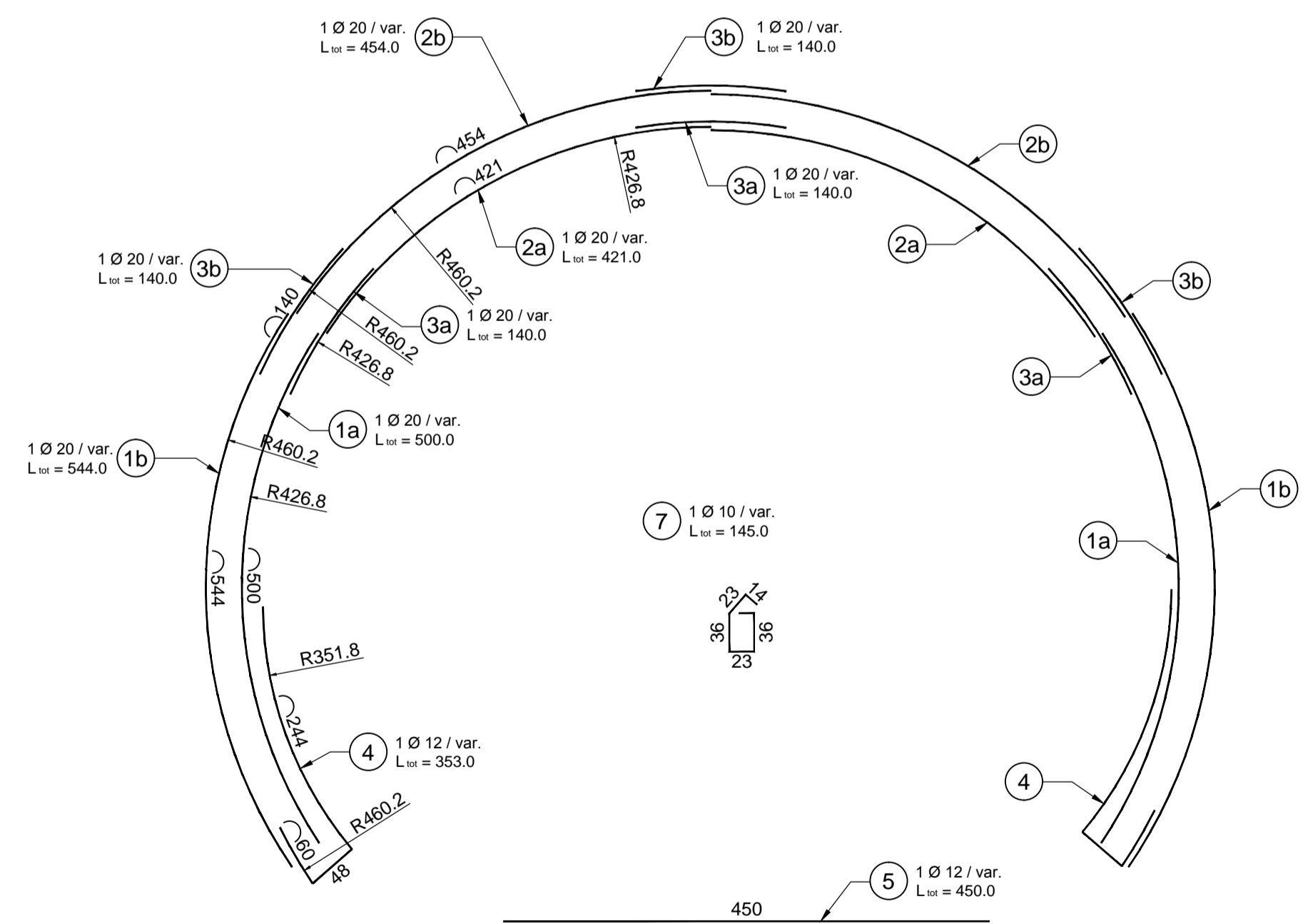


Übersicht / Visione generale
(1:100)



- BEMERKUNG:**
1. Die Abmessungen sind in [cm]
 2. Die Eisenlänge ist in der Achse geschrieben.
 3. Die Position Nr. 5 ist auf der Baustelle anzupassen.
 4. Die Position Nr. 20 ist auf der Baustelle anzupassen. Die Übergreifungslänge ist nicht berücksichtigt!

- NOTA:**
1. Le dimensioni sono in [cm]
 2. La lunghezza dei ferri è indicata nell'asse.
 3. La Posizione no. 5 è da adattare in cantiere.
 4. La Posizione no. 20 è da adattare in cantiere. La sovrapposizione non è considerata nella lunghezza.



Mit Beteiligung der Europäischen Union aus dem Haushalt der Transnationalen Verkehrsnetze finanziertes Vorhaben
Opera finanziata con la partecipazione dell'Unione Europea attraverso il bilancio delle reti di trasporto trans-europee

BRENNER BASISTUNNEL
Ausführungsausplanung

Potenziamento asse ferroviaria Monaco - Verona
GALLERIA DI BASE DEL BRENNERO
Progettazione esecutiva

D0700: Baidos Mauls 2-3 D0700: Loto Mules 2-3

Projektarbeit	WBS	Haupttunnel	Gallerie principali
Dokumentent	Typo documento	Bewehrungsplan	Armatura
Titel	Titolo	Bewehrung GL-MS, CT2-(T4-T5)-IN-GL-MS, Innengewölbe	Armatura GL-MS, CT2-(T4-T5)-IN-GL-MS, calotta

Mandataria	Mandante	Mandante	Mandante
PRO ITER	PÖYRY	pin swiss engineers	PASQUALI-RAISA
Fachplaner / progettista specialista	Fachplaner / progettista specialista	Fachplaner / progettista specialista	Fachplaner / progettista specialista
	Ing. Rodolfo Correa		

Bearbeitet / Elaborato	Datum / Data	Name / Nome	Gesellschaft / Società
Geprüft / Verificato	30.01.2015	Frey	Pöyry
	30.01.2015	Wiedermann	Pöyry

BBT
Gallerie di Base del Brennero
Brenner Basistunnel BBT SE

Projekt	var / da	32.04.88	Rev /	32.04.88	Status		Mostrato /	
Konstruktion	bei / a	54.04.15	Modificato /	44.11.92	Dokument /		Scala	
progettato	per / al	-	Operato	-	Documento		1:50, 1:100	

Blatt	Titel	Entsch	Nummer	Dokumentent	Vorgang	Nummer	Revision
02	H61	TY	030	KBW	D0700	23614	21