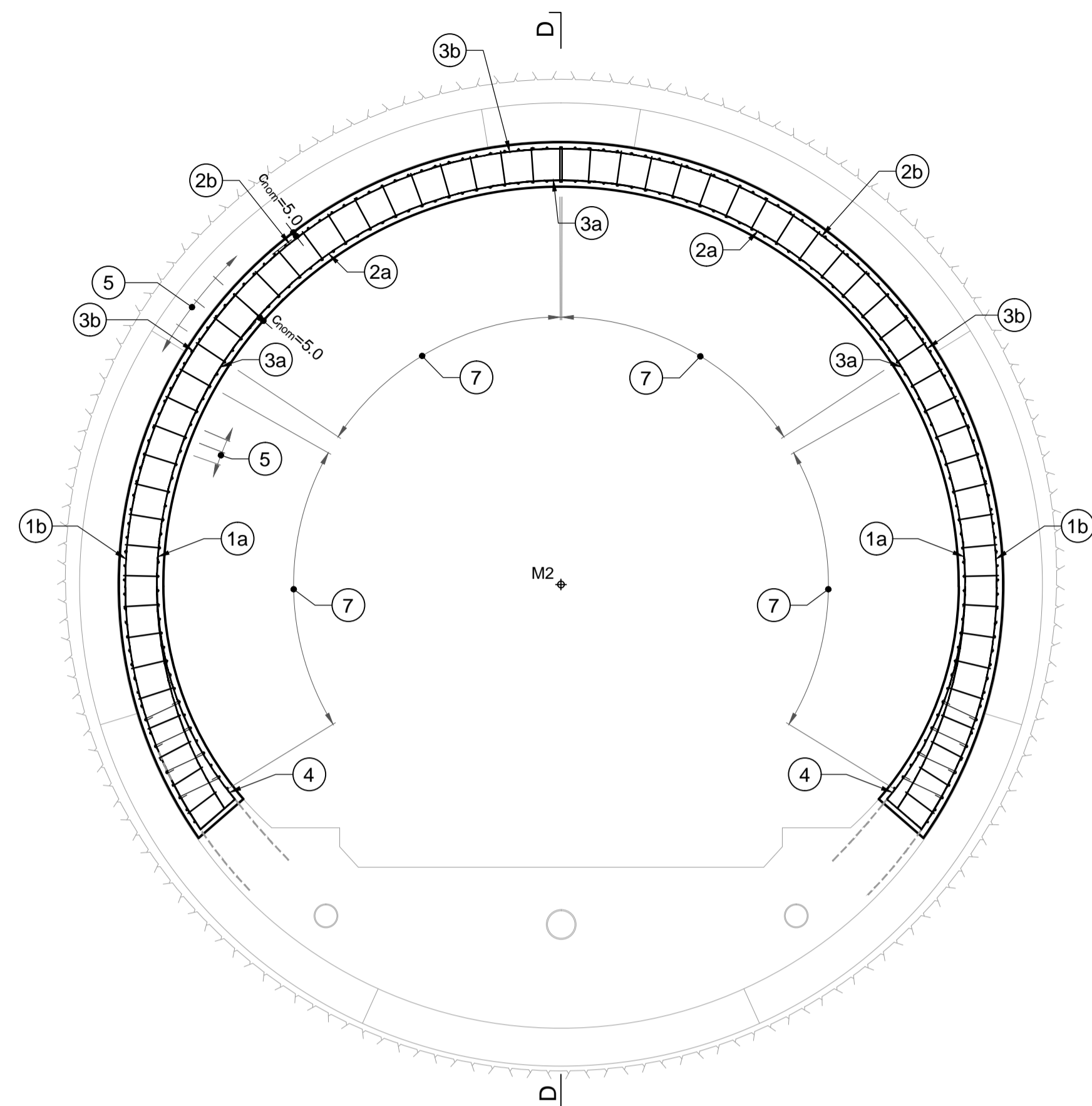
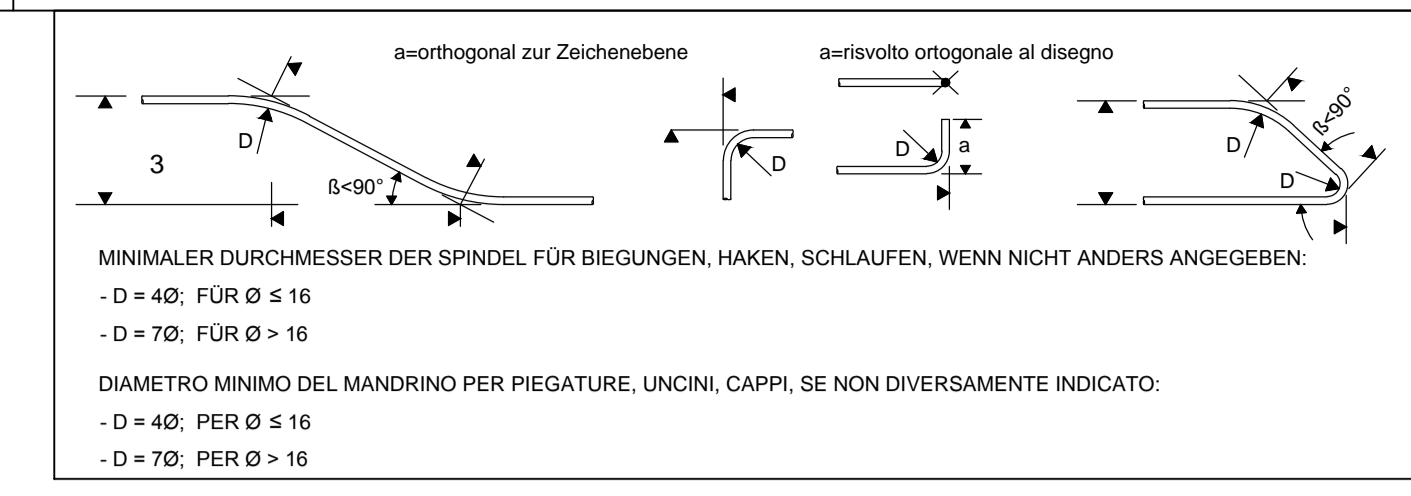
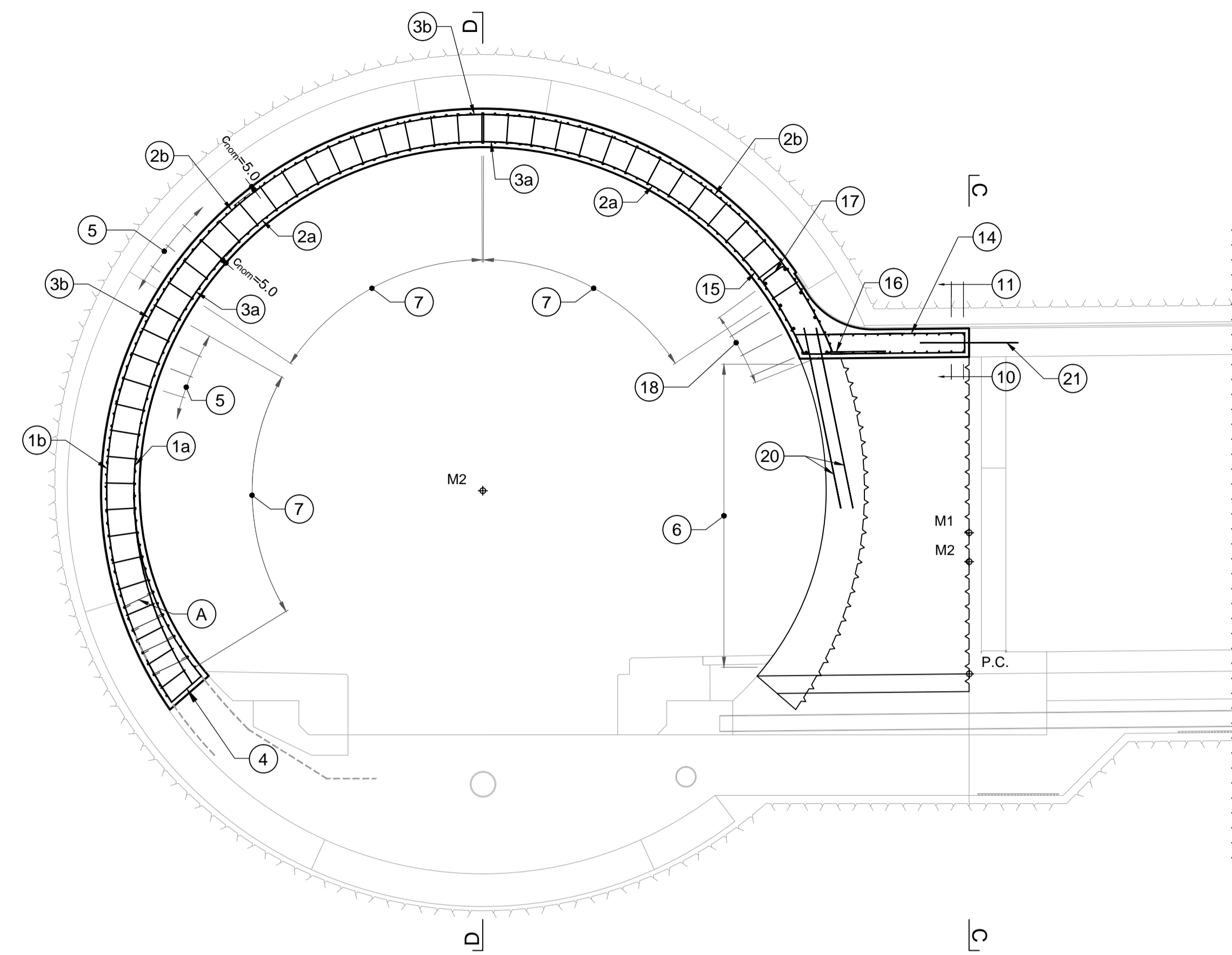


Schnitt A-A / Sezione A-A  
(1:50)



Schnitt B-B / Sezione B-B  
(1:50)

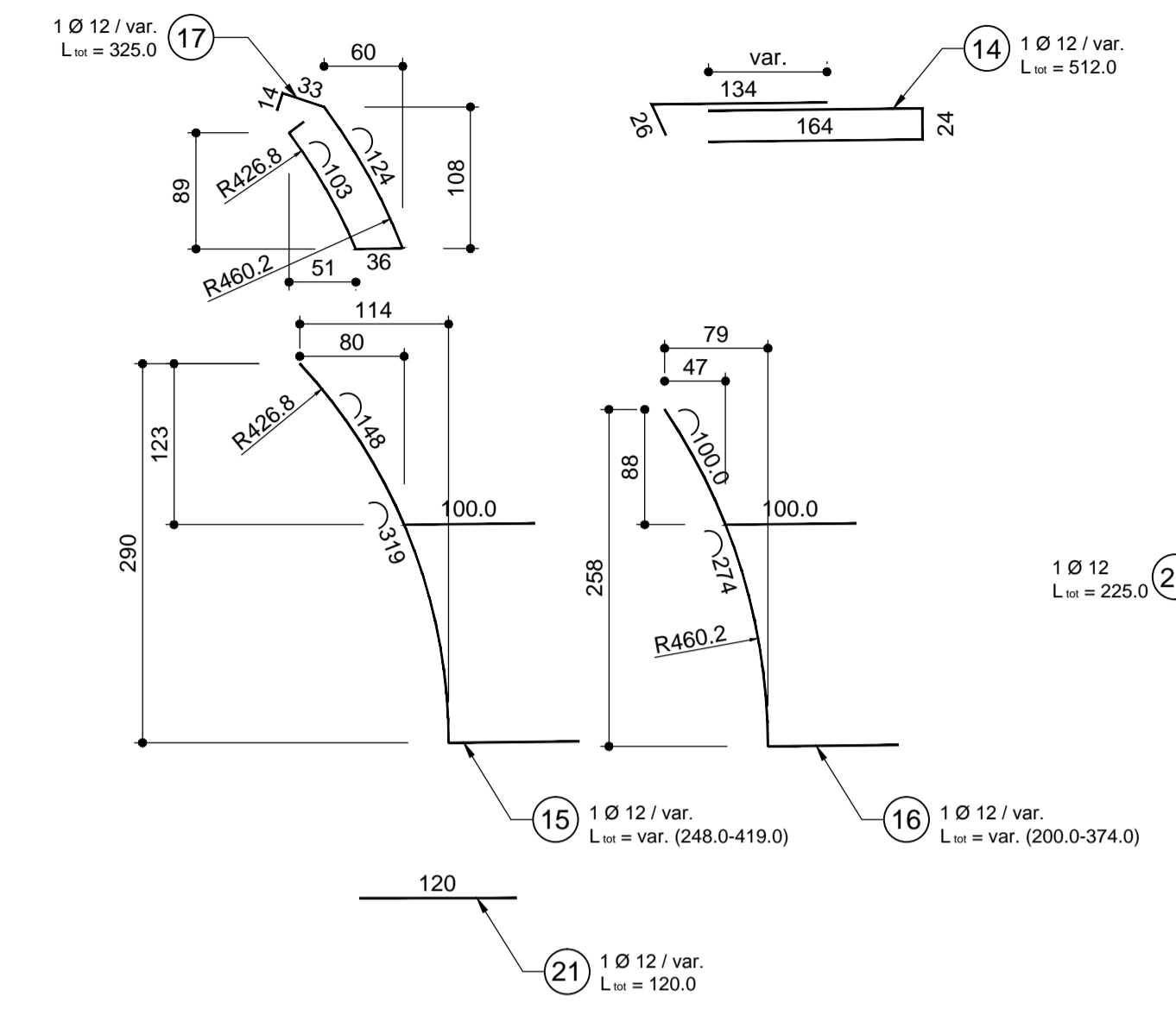


**MATERIALEIGENSCHAFTEN UND TECHNISCHE SPEZIFIKATIONEN**

- BEWEHRUNGSSTAHL:** Stabstahl B450C
- BETONDECKUNG:** Betondeckung der äußeren Bewehrung = 5cm
- ÜBERGRIEFUNGSLÄNGE:** Übergreifungslängen für Verankerungs- und/oder Längsseiten > 500
- SCHWEISVERBINDUNGEN:** Kehlnähte  $\geq 0.4 \cdot l$  (minimale Dicke der zu verschweißenden Elemente)
- SCHRAUBEN:** Schrauben und Schraubmutterm Klasse 8.8

**CARATTERISTICHE DEI MATERIALI E SPECIFICHE TECNICHE**

- ACCIAIO PER ARMATURE:** Barre in acciaio B450C
- COPRIFERRO:** Copriferro su armatura esterna = 5cm
- SOVRAPPOSIZIONI:** Sovrapposizioni per ferri ripartiti e/o longitudinali > 500
- SALDATURE:** Saldature a cordoni d'angolo  $\geq 0.4 \cdot l$  ( spessore minimo degli elementi da saldare)
- BULLONI:** Dadi e bulloni classe 8.8

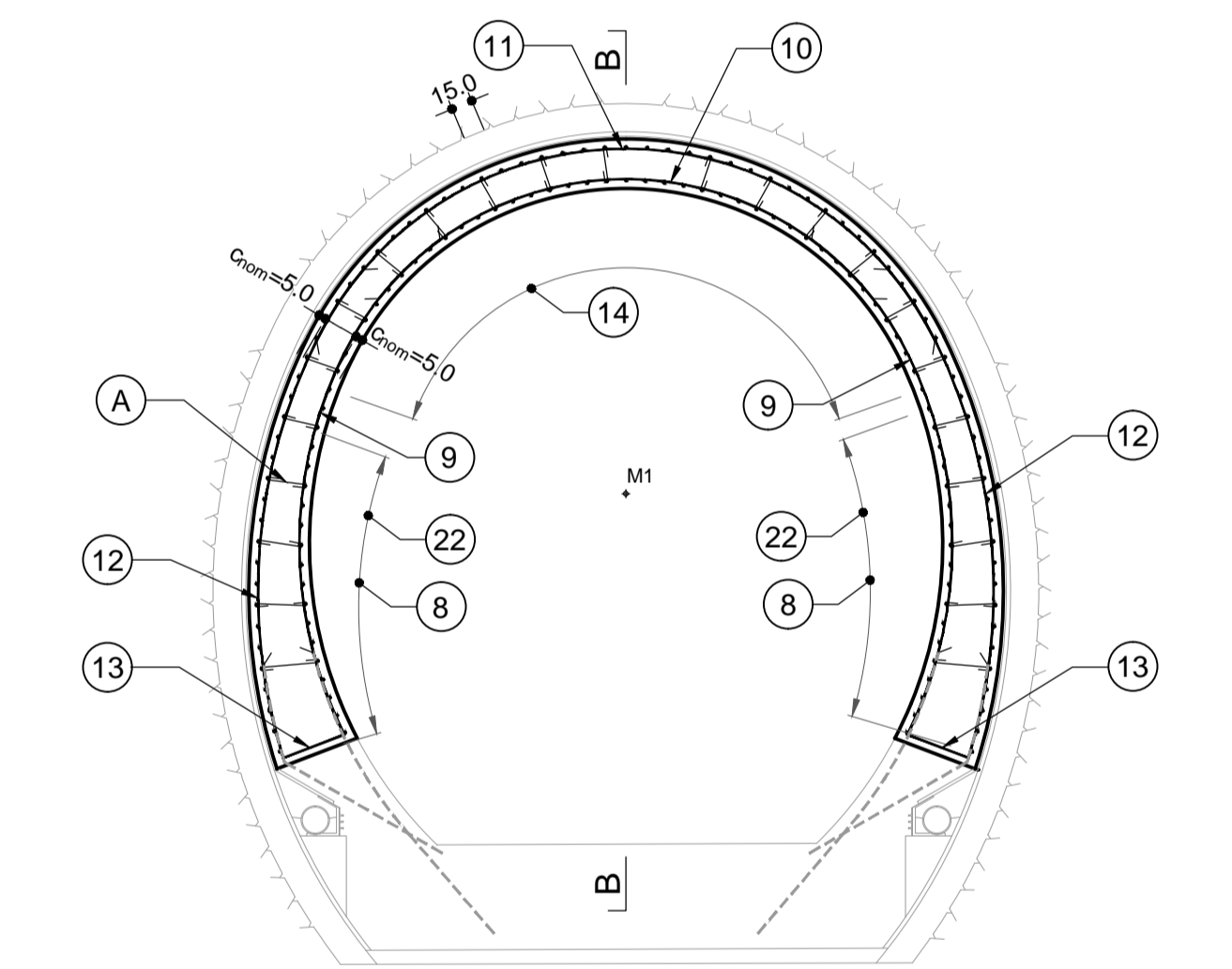


**Referenzdokumente**

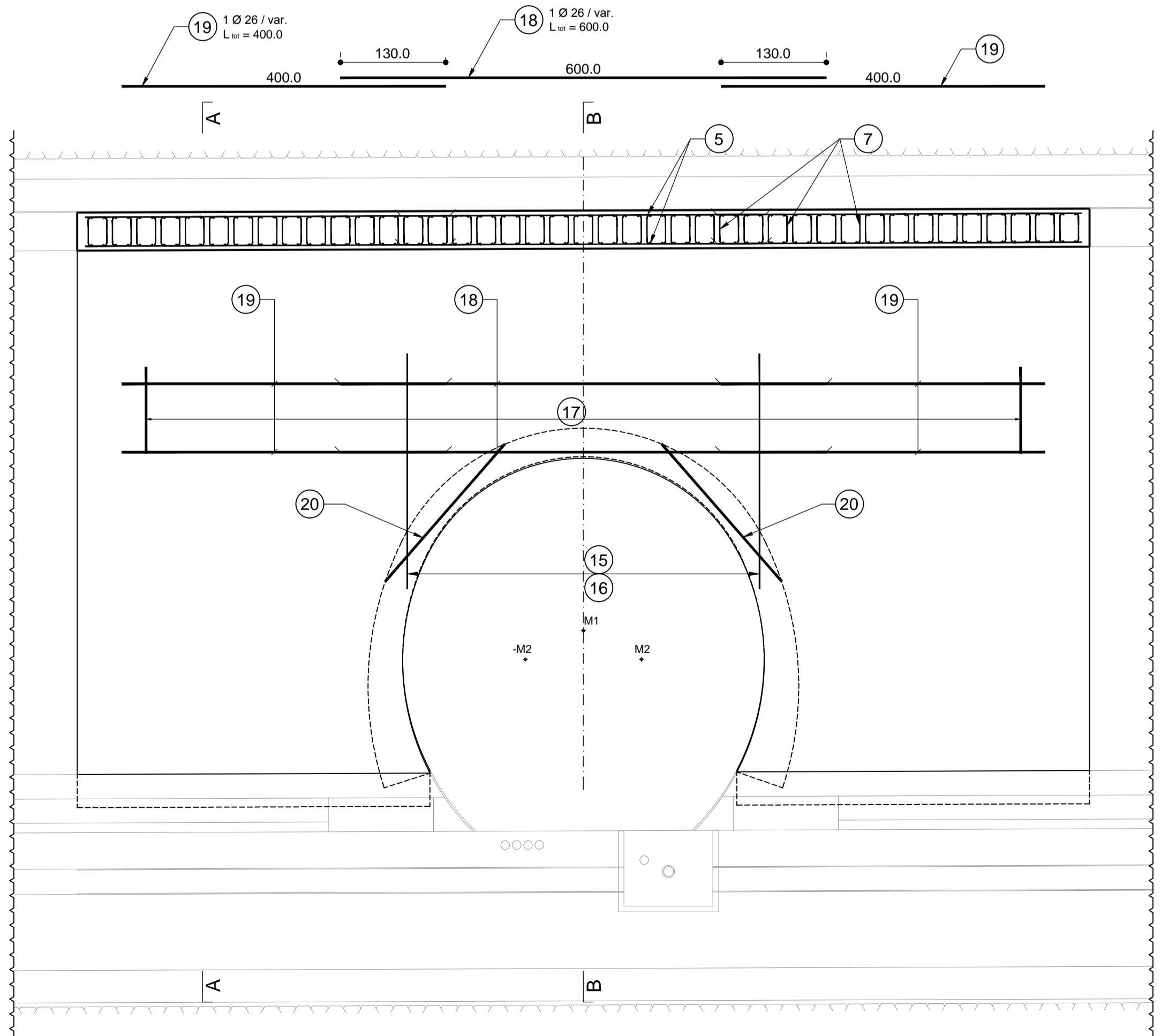
**Documenti di riferimento**

02_H61_OP_025_KLP_D0700_23070	bid 1	Andordnung Schächte und Bankette - Grundrisse (Blatt 1 - 11)	Disposizione pozzeiti e banchine - pianta (Tav. 1 - 11)
02_H61_OP_025_KLP_D0700_23080	bid 1	Synoptischer Plan - Anwendung der Materialien	Tavola sinottica di applicazione dei materiali
02_H61_TY_030_KSC_D0700_23061		Schalung CT2-a-(T2-T3-T3bis)-IN-GL-MS, ohne Ablauf, Innengewölbe	Carpenteria CT2-a-(T2-T3-T3bis)-IN-GL-MS, senza scarico, calotta
02_H61_TY_030_KSC_D0700_23531			

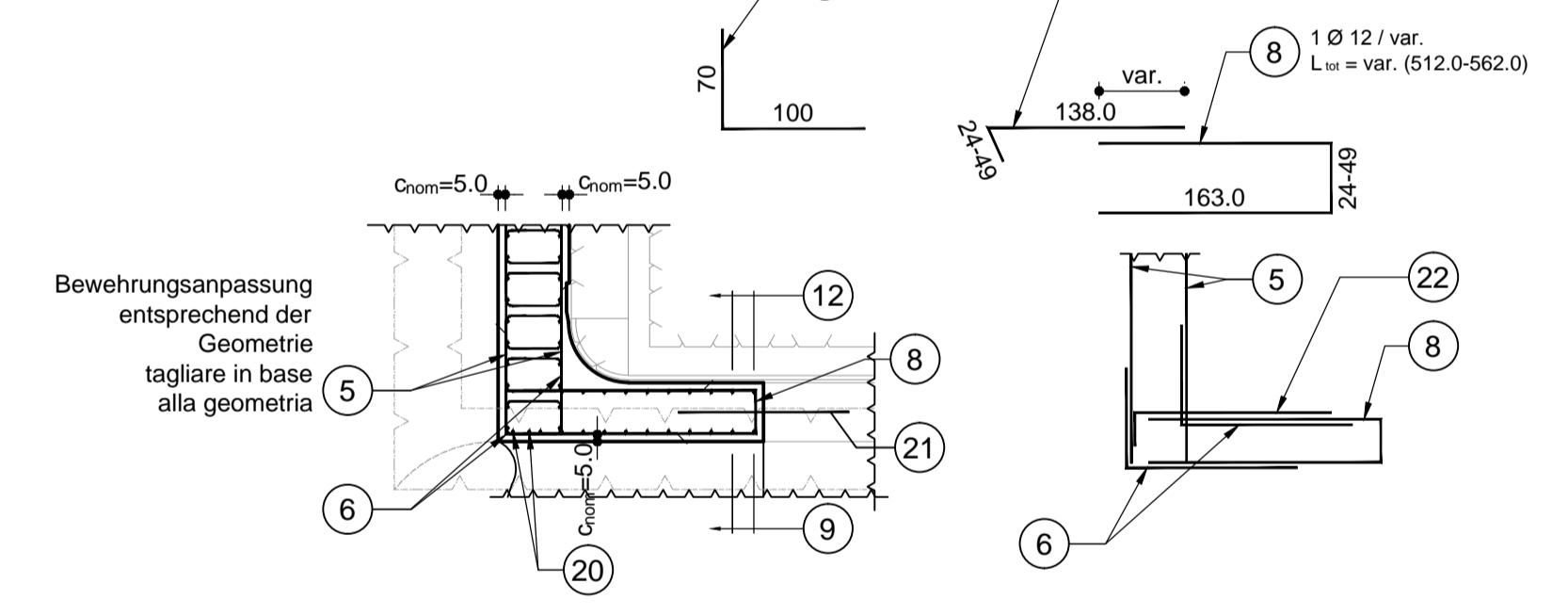
Schnitt C-C / Sezione C-C  
(1:50)



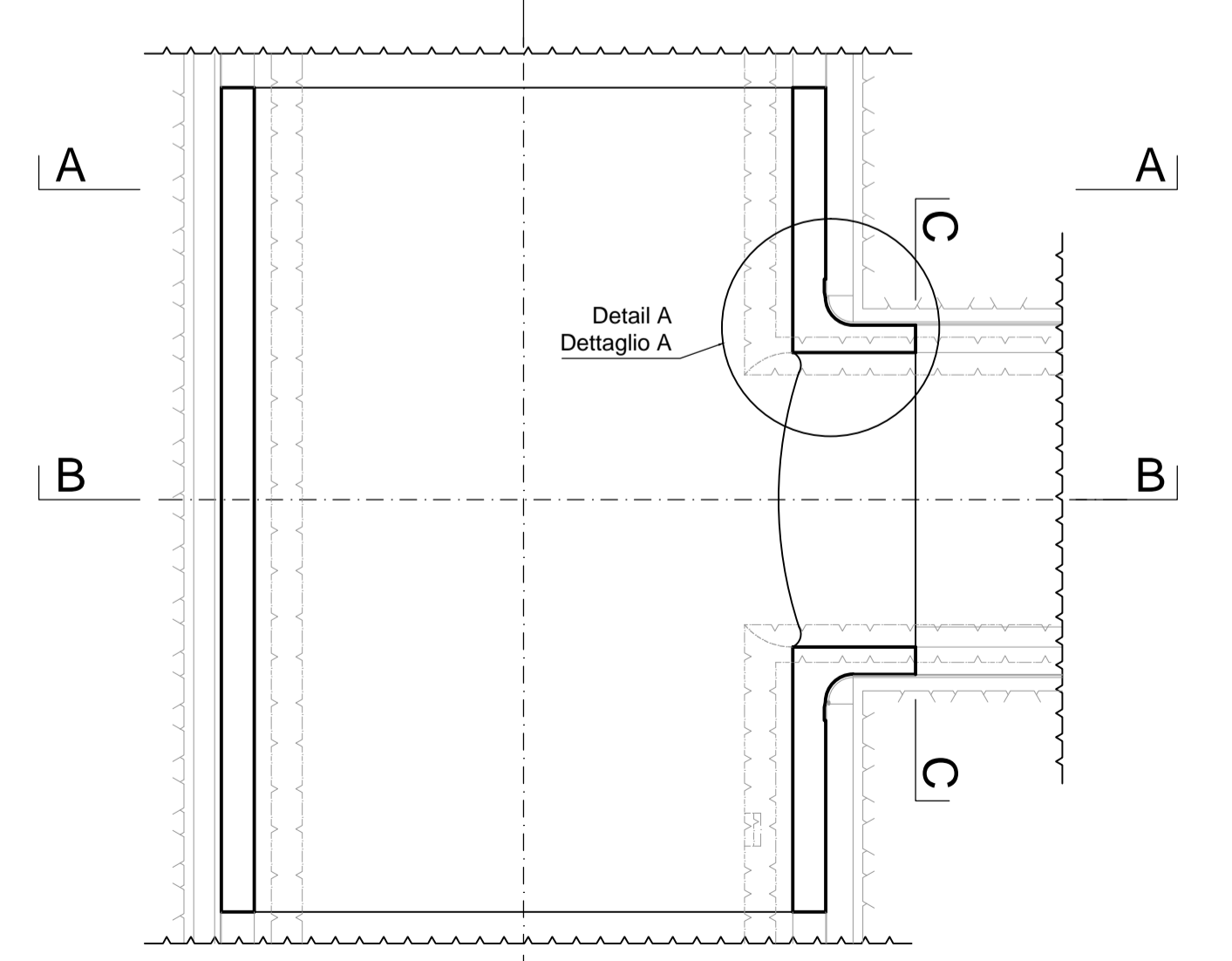
Schnitt D-D / Sezione D-D  
(1:50)



Detail A / Dettaglio A  
(1:50)



Übersicht / Visione generale  
(1:100)

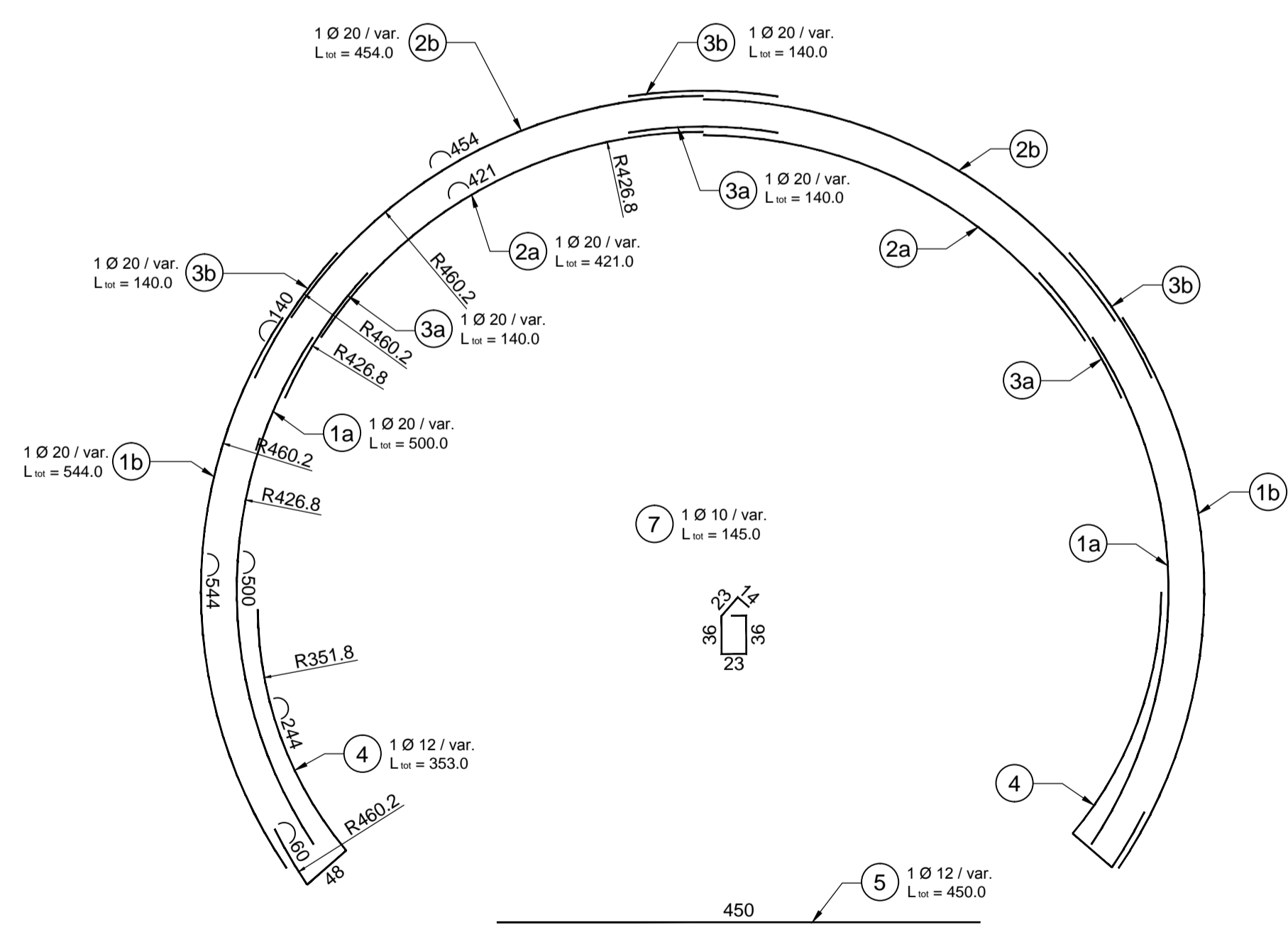


**BEWERTUNG:**

- Die Abmessungen sind in [cm]
- Die Eisenlänge ist in der Achse geschrieben.
- Die Position Nr. 5 ist auf der Baustelle anzupassen.
- Die Position Nr. 20 ist auf der Baustelle anzupassen. Die Übergreifungslänge ist nicht berücksichtigt

**NOTA:**

- Le dimensioni sono in [cm]
- La lunghezza dei ferri è indicata nell'asse.
- La Posizione no. 5 è da adattare in cantiere.
- La Posizione no. 20 è da adattare in cantiere. La sovranta non è considerata nella lunghezza.



Mit Beteiligung der Europäischen Union aus dem Haushalt der Transportsystemen Verkehrsinfrastruktur Vorhaben  
 Con la partecipazione dell'Unione Europea attraverso il bilancio delle reti di trasporto trans-europee

**Brenner Basistunnel**

Ausbau Eisenbahnstrecke München-Verona  
**BRENNER BASISTUNNEL**  
 Ausführungsplanung  
 Potenzierung asse ferroviarie Monaco - Verona  
**GALLERIA DI BASE DEL BRENNERO**  
 Progettazione esecutiva

D0700: Bauabschnitt 2-3	D0700: Lotto Miles 2-3
Projektarbeit	WBS
Haupttunnel	Gallerie principali
Dokumententyp	Typo documento
Bewehrungsplan	Armatura
Titel	Titolo
Bewehrung GL-MS, CT2-(T2-T3-T3bis)-IN-GL-MS, Innengewölbe	Armatura GL-MS, CT2-(T1-T2-T3)-IN-GL-MS, calotta
RT4P Responsabile Tecnico di Progetto Ing. Enrico Maria Pizzarotti DIT Imp. Miles n° 249/10	Generazione / Responsabile integrazione prestazioni specialistiche Ing. Enrico Maria Pizzarotti DIT Imp. Miles n° 249/10
Mandataria PRO TER	Mandante PÖYRY
Fachplaner / progettista specialista pini swiss engineers	Mandante PASQUALI-HAUSA INGEGNERIA
Fachplaner / progettista specialista Ing. Rodrigo Correa	Fachplaner / progettista specialista Ing. Rodrigo Correa
Bearbeiter / Elaborato Geprüft / Verificato Datum / Data 30.01.2015 30.01.2015	Name / Nome Frey Widdermann Pöyry
<b>Brenner Basistunnel BBT SE</b>	Name / Nome R. Zurlo Name / Nome K. Bergmeister
Projekt / progetto vork / av 32.0+H8 ba / a 54.0+15	Blatt / foglio 32.0+H8 ba / a 44.1+92 opera be / e -
Status Document / Documento Status documento	Maßstab / Scala 1 : 100, 1 : 50
Blatt / foglio 02 H61 TY 030	Dokumententyp / Tipo documento KBW D0700 23618 21