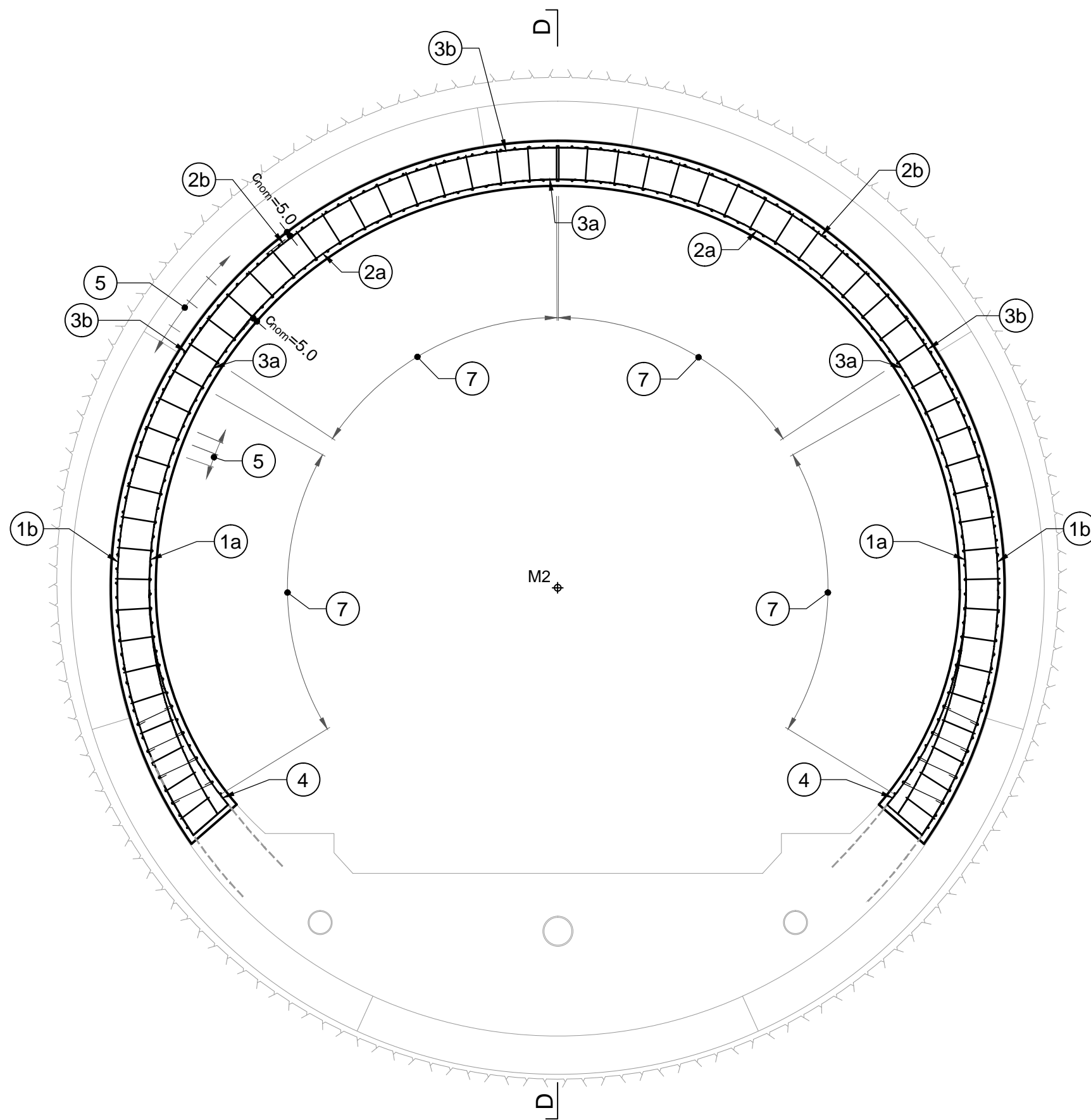
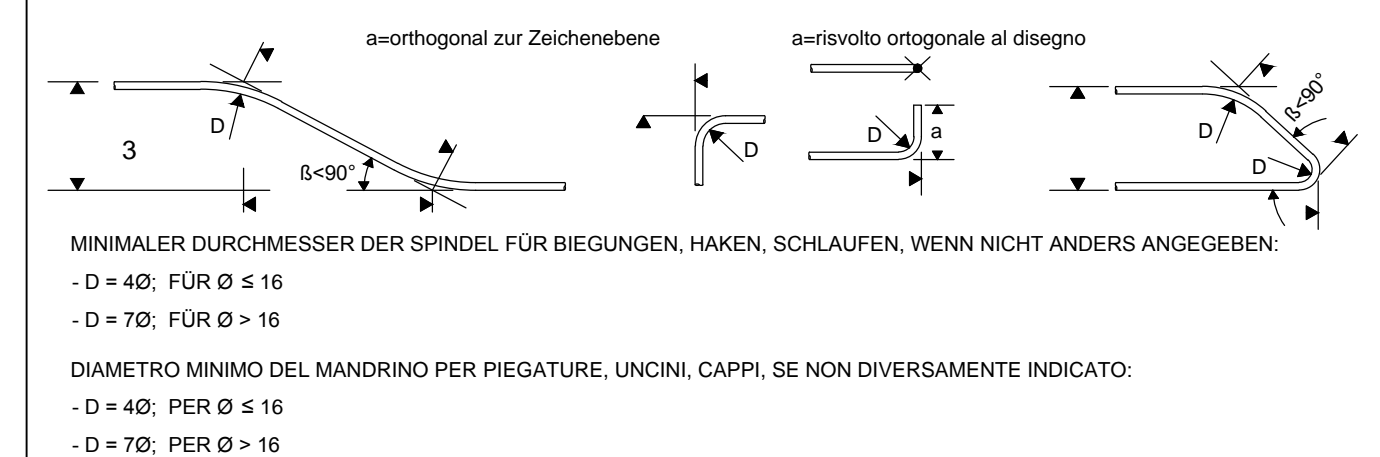
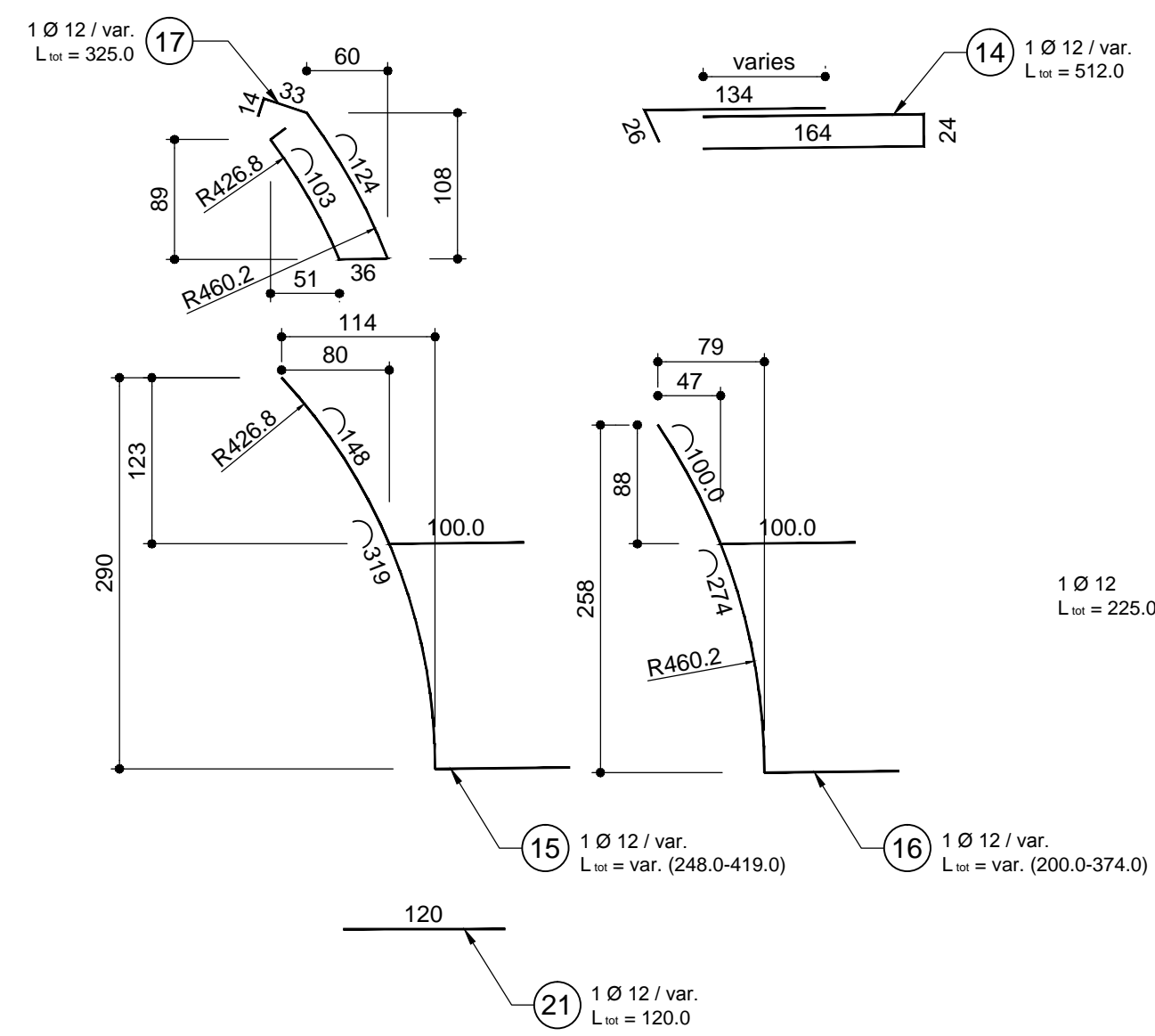
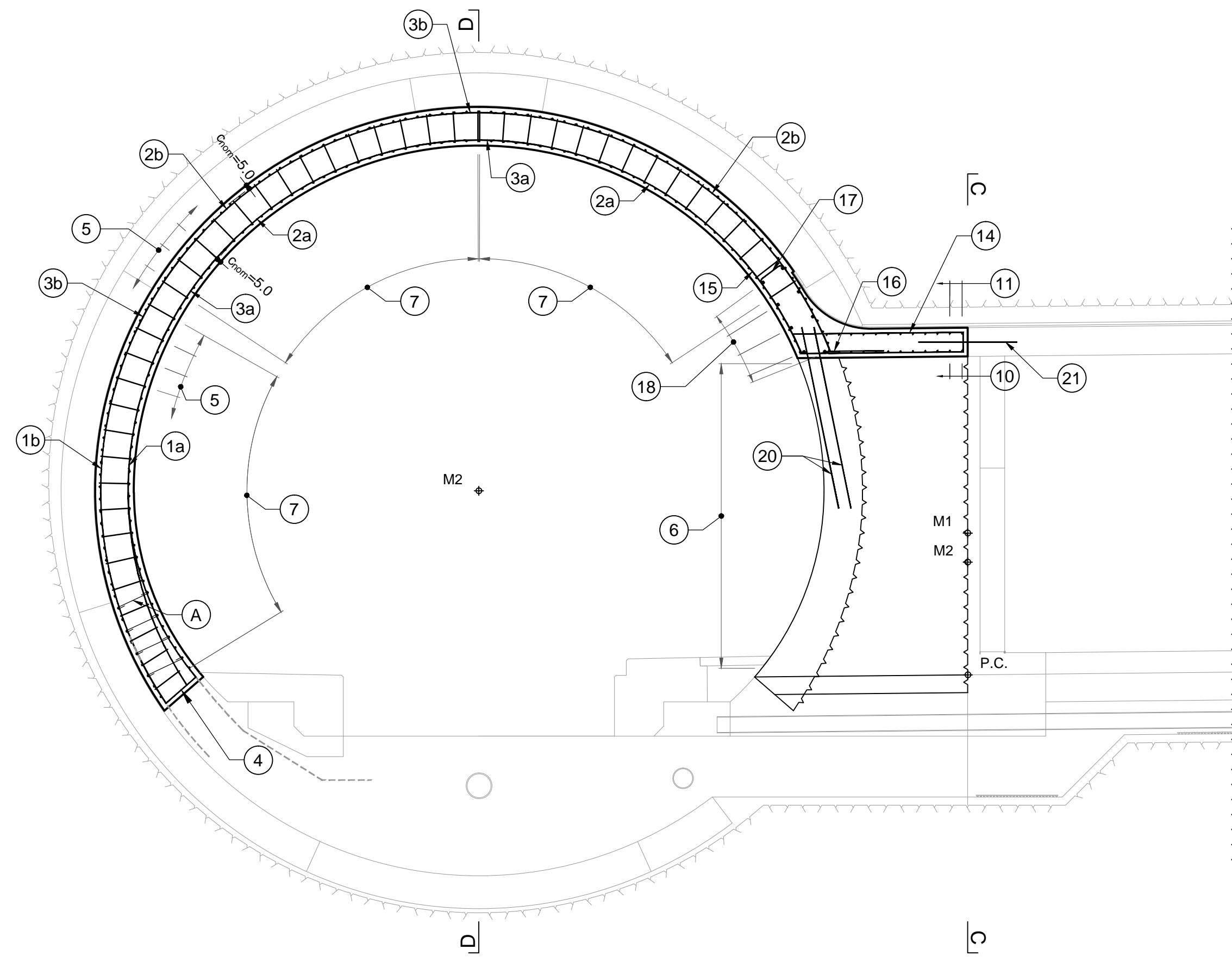


Schnitt A-A / Sezione A-A
(1:50)



Schnitt B-B / Sezione B-B
(1:50)



MATERIALEIGENSCHAFTEN UND TECHNISCHE SPEZIFIKATIONEN

- BEWEHRUNGSSTAHL:** Stabstahl B450C
 - BETONDECKUNG:** Betondeckung der äußeren Bewehrung = 5cm
 - ÜBERGREIFUNGSLÄNGE:** Übergreifungslängen für Verteilungs- und/oder Längsbehrung > 500
 - SCHWEISVERBINDUNGEN:** Nuttbreite ≥ 2.0-4.1 (minimale Dicke der zu verschweißenden Elemente)
 - SCHRAUBEN:** Schrauben und Schraubmuttern Klasse 8.8
- ACCAIO PER ARMATURE:** Barre in acciaio B450C.
- COPRIFERRO:** Copriferro su armatura esterna = 5cm
- SOVRAPPPOSIZIONE:** Sovrapposizioni per barre ripartitori e longitudinali > 500
- SALDATURE:** Saldature a cordoni d'angolo ≥ 2.0-4.1 (spessore minimo degli elementi da saldare)
- BULLONI:** Dadi e bulloni classe 8.8

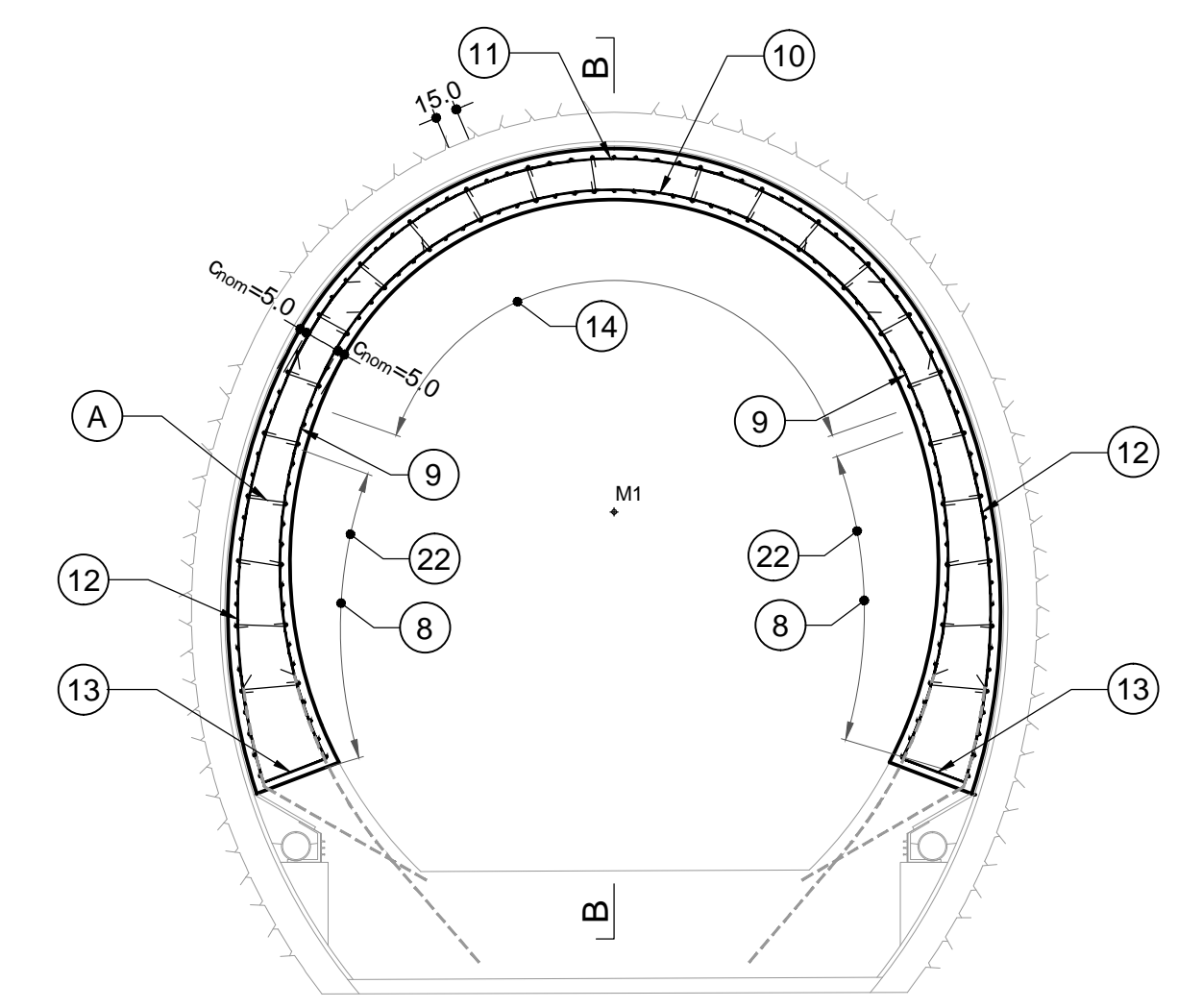
Referenzdokumente

Documenti di riferimento	Contenuto	Disposizione
02_H61_OP_025_KLP_D0700_23070 bis / a	Anordnung Schächte und Bankette - Grundriss (Blatt 1 - 11)	Disposizione pozzi e banchine - pianta (Tav. 1-11)
02_H61_OP_025_KLP_D0700_23080		
02_H61_TY_030_KSC_D0700_23061	Synoptischer Plan - Anwendung der Materialien	Tavola sinottica di applicazione dei materiali
02_H61_TY_030_KSC_D0700_23533	Schalung CT3-IN-GL-MS, Innengewölbe	Carpena CT3-IN-GL-MS, calotta

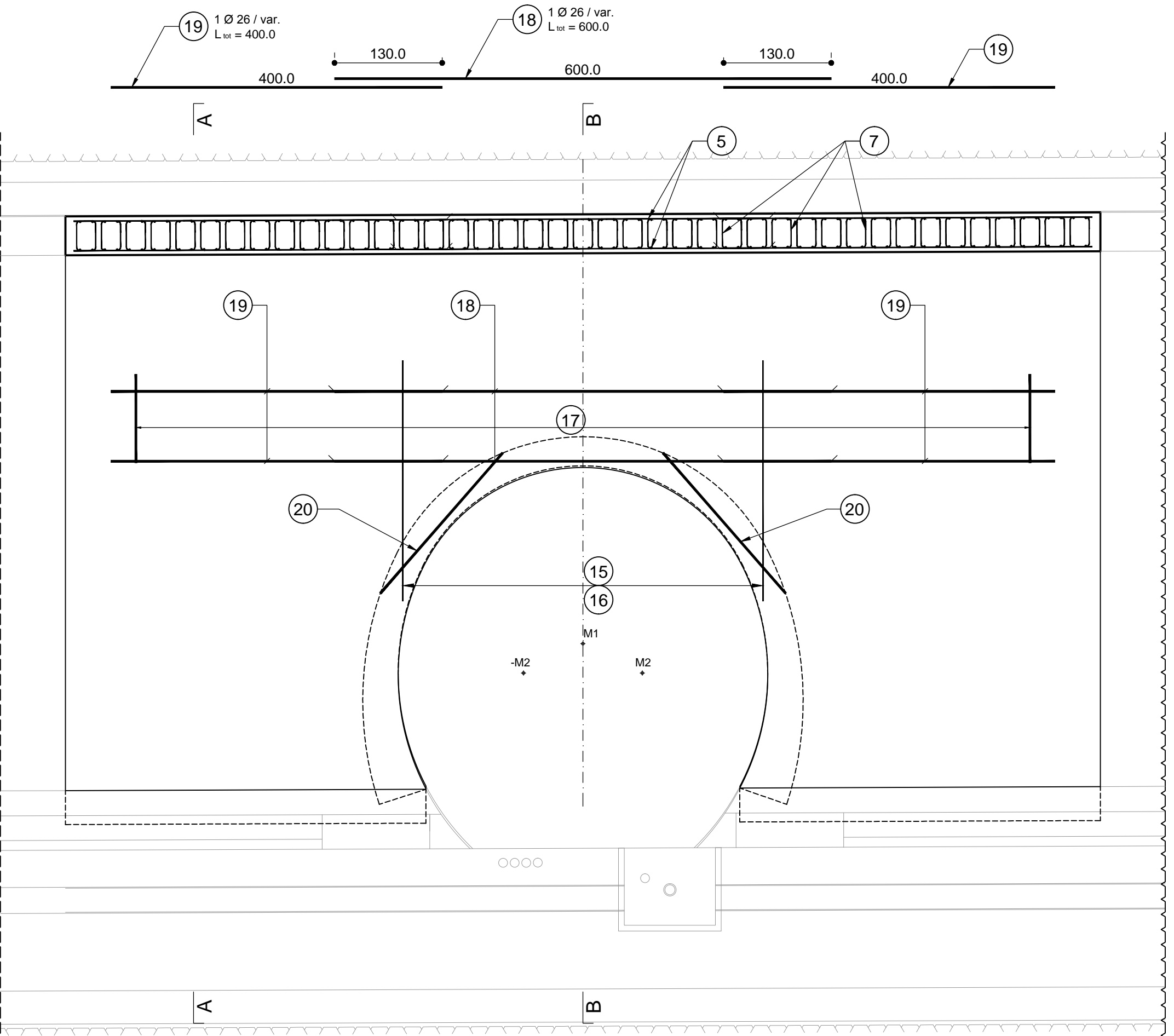
Bearbeitungsstand

Revision	Änderungen	Verantwortlicher	Datum
10	Endabgabe / Consegna definitiva	Frey	31.07.2014
11	Projektwidrigkeit und Umsetzung der Verbesserungen aus dem Profilverfahren / Completamento progetto e recepimento istruttoria	Frey	09.10.2014
20	Überarbeitung Anlage Dimensionierung Nr. 1 vom 17.10.2014 / Revisione a ingobbio 025 n° 1 del 17.10.14	Correa	04.12.2014
21	Abgabe für die Ausschreibung / Emmissione per Appalto	Correa	30.01.2015

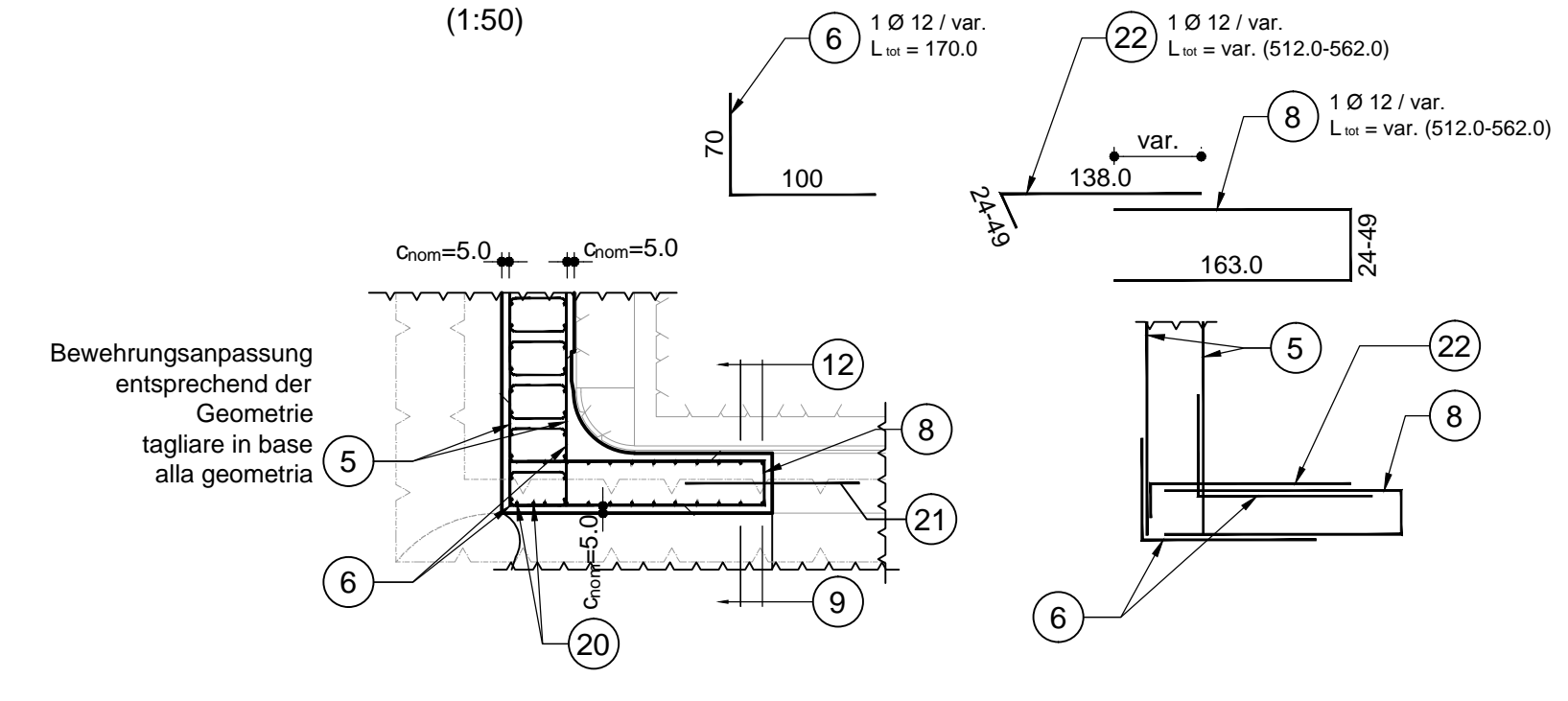
Schnitt C-C / Sezione C-C
(1:50)



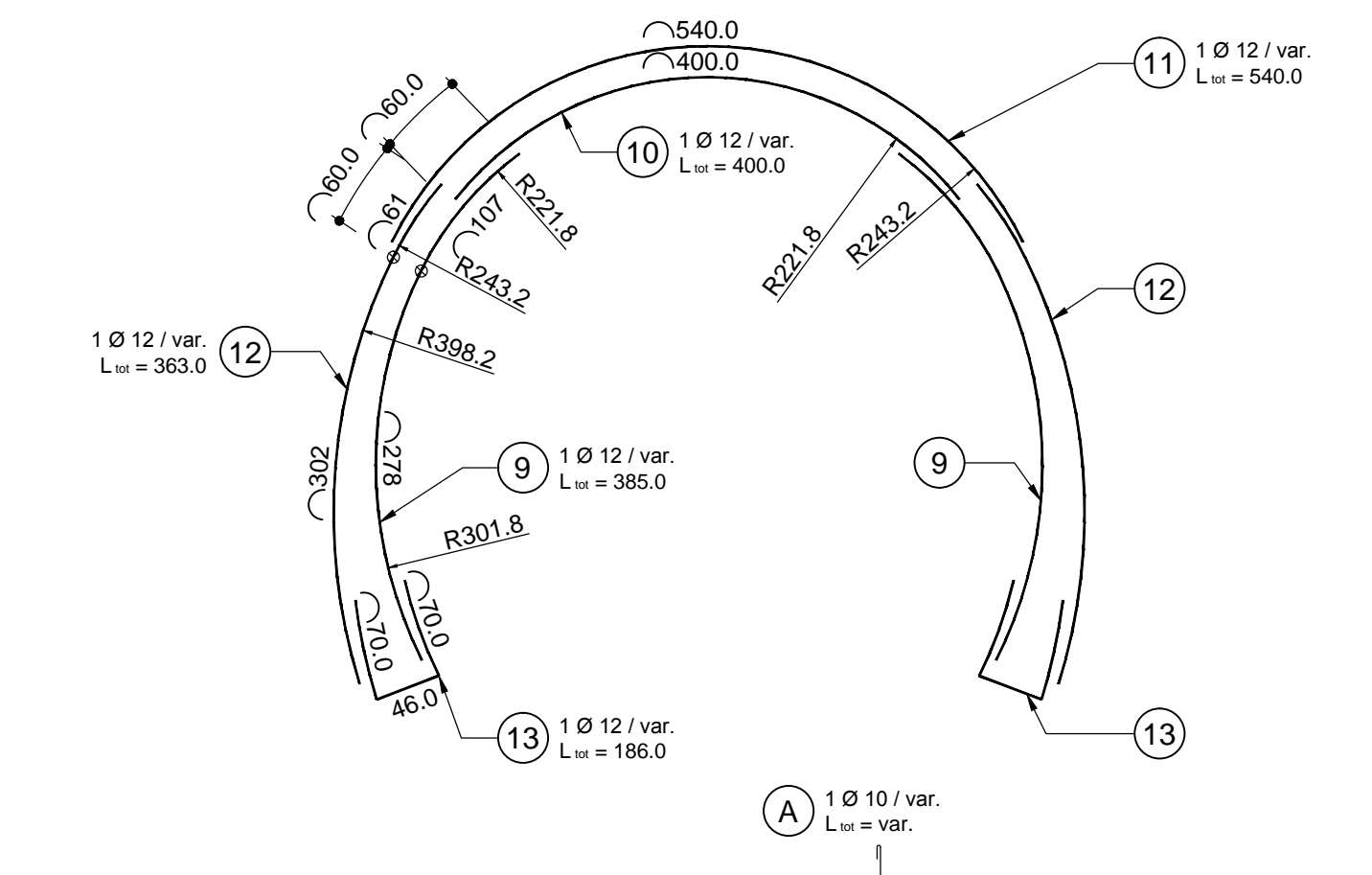
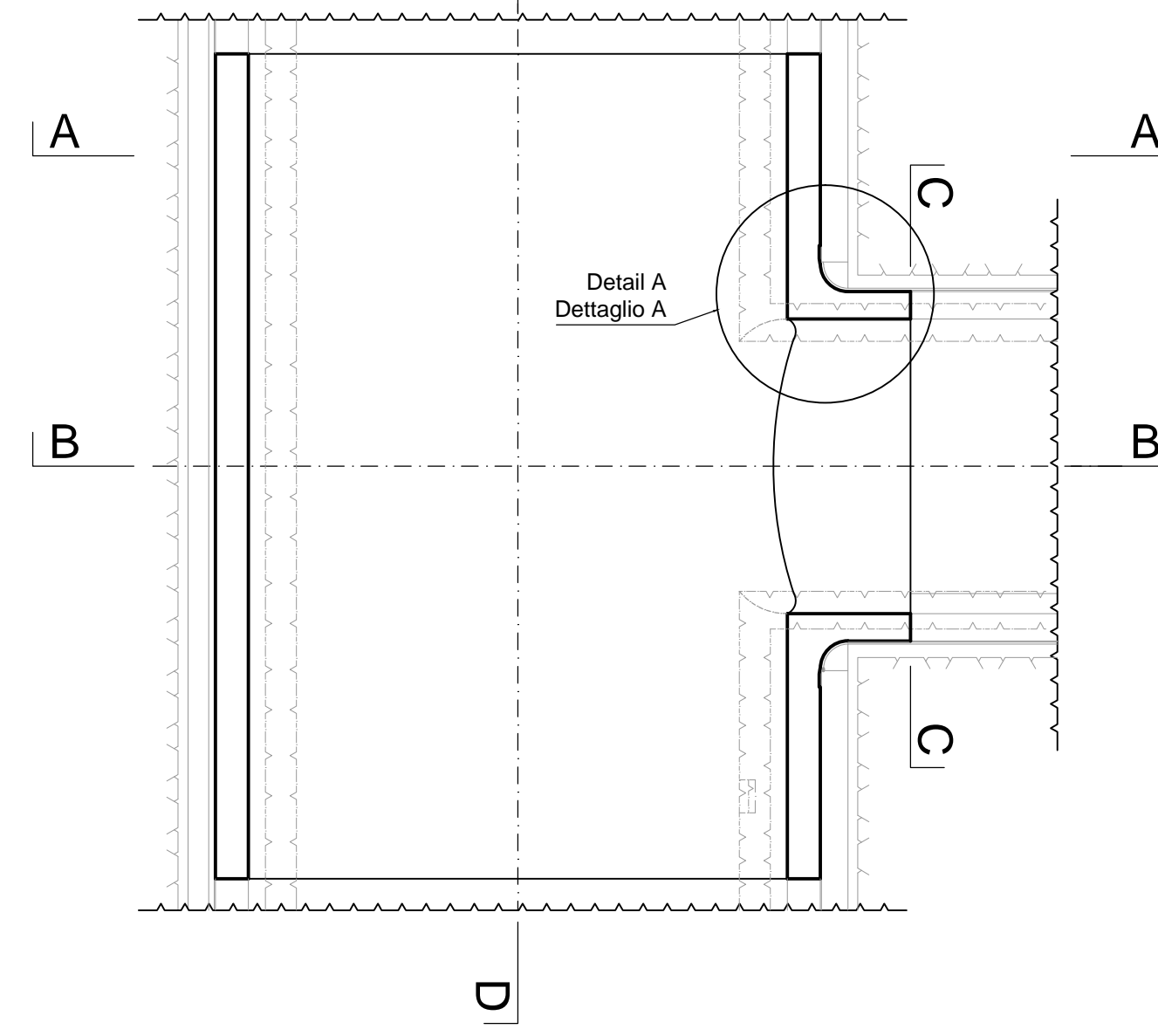
Schnitt D-D / Sezione D-D
(1:50)



Detail A / Dettaglio A
(1:50)

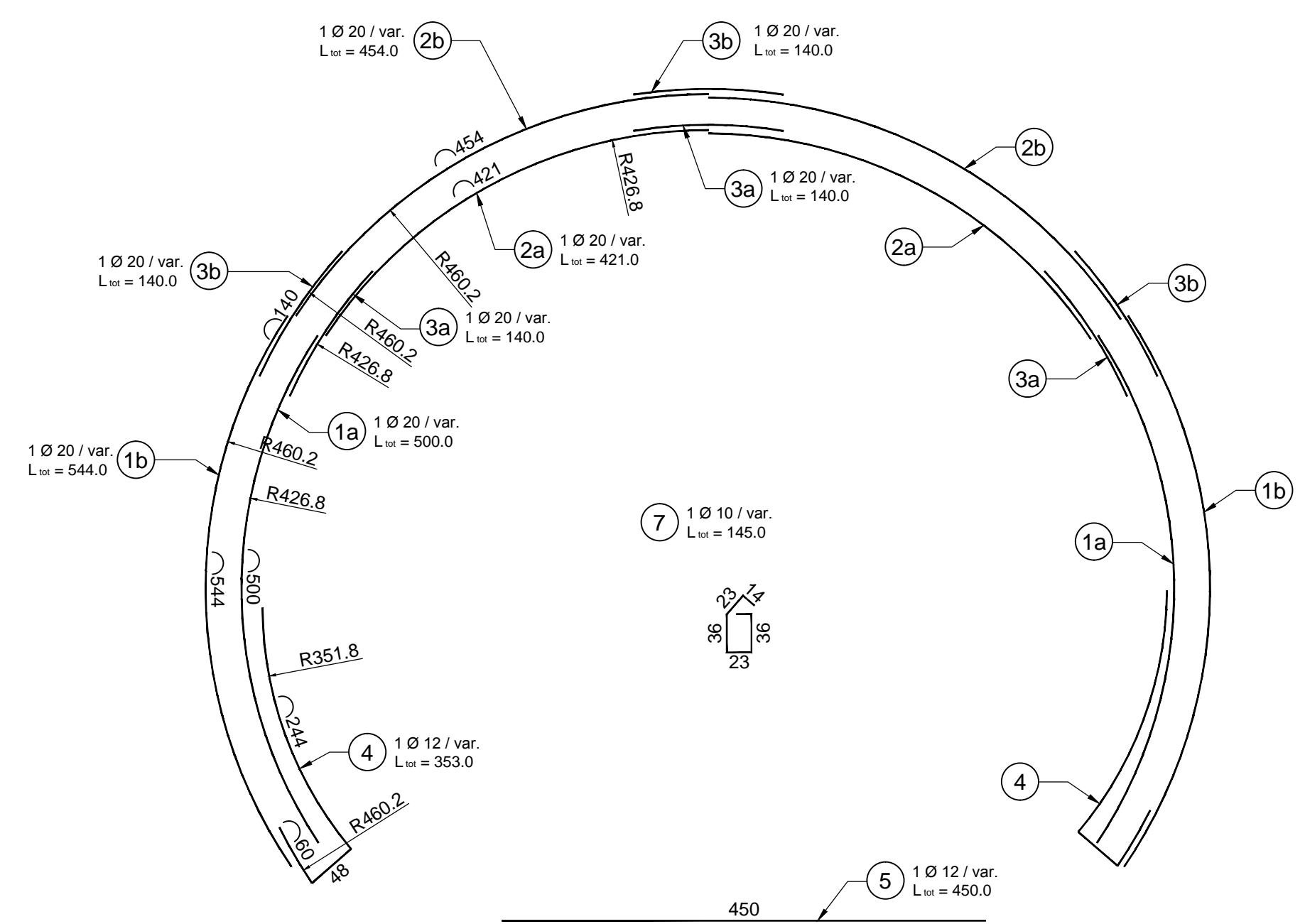


Übersicht / Visione generale
(1:100)



- BEMERKUNG:**
- Die Abmessungen sind in [cm]
 - Die Eisenlänge ist in der Achse geschrieben.
 - Die Position Nr. 5 ist auf der Baustelle anzupassen.
 - Die Position Nr. 20 ist auf der Baustelle anzupassen. Die Übergreifungslänge ist nicht berücksichtigt

- NOTA:**
- Le dimensioni sono in [cm]
 - La lunghezza dei ferri è indicata nell'asse.
 - La Posizione no. 5 è da adattare in cantiere.
 - La Posizione no. 20 è da adattare in cantiere. La sovrapposizione non è considerata nella lunghezza.



Mit Beteiligung der Europäischen Union aus dem Haushalt der Trans europäischen Verkehrsnetzes Vorhaben Opera finanziata con la partecipazione dell'Unione Europea attraverso il bilancio delle reti di trasporto trans-europee

Brenner Basistunnel

Ausbau Eisenbahnhöhe München-Verona
BRENNER BASISTUNNEL
Ausführungsplanung

Potenziamento asse ferroviario Monaco - Verona
GALLERIA DI BASE DEL BRENNERO
Progettazione esecutiva

D0700: Baufeld Males 2-3 D0700: Lotto Males 2-3

Projektziele	WBS
Haupttunnel	Gallerie principali
Dokumententyp	Typo documento
Bewehrungsplan	Armatura
Titel	Titolo
Bewehrung GL-MS, CT3-IN-GL-MS Innengewölbe	Armatura GL-MS, CT3-IN-GL-MS calotta

Mandatario	Mandante	Mandante	Mandante
PRQ	PÖYRY	pini swiss engineers	PASQUALI-RAUSA
Fachplaner / progettista specialista	Fachplaner / il progettista specialista	Fachplaner / il progettista specialista	Fachplaner / il progettista specialista
	Ing. Rodrigo Correa		

Bearbeiter / Elaborato	Datum / Data	Name / Nome	Gesellschaft / Società
Geprüft / Verificato	30.01.2015	Frey	Pöyry
	30.01.2015	Wiederer	Pöyry

Projekt	Stelle	Name / Nome	Name / Nome
02_H61	H61	R. Zurlo	K. Bergmeister

Stab	Lin	Einzel	Nummer	Dokumententyp	Vertrag	Nummer	Revision
02	H61	TY	030	KBW	D0700	23621	21