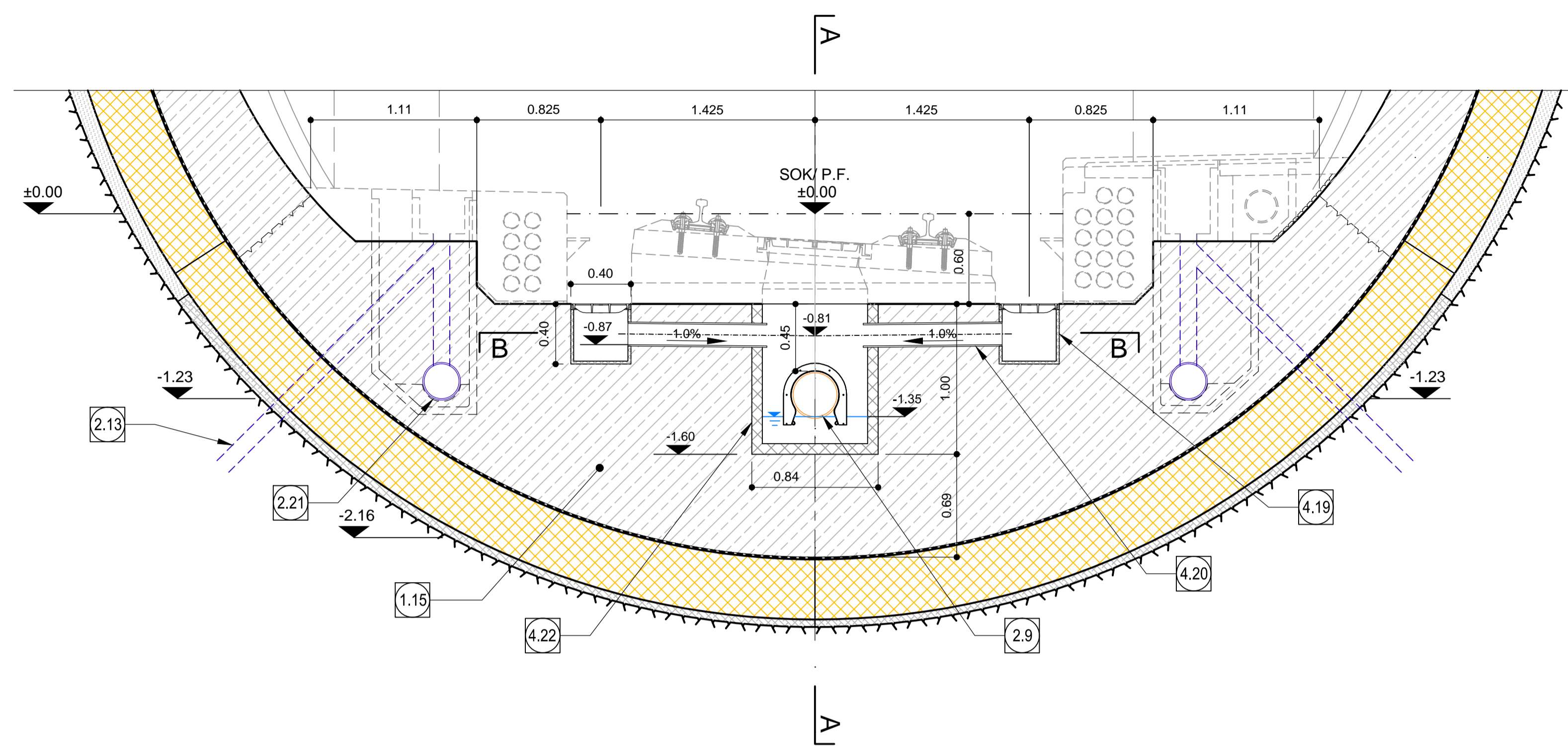
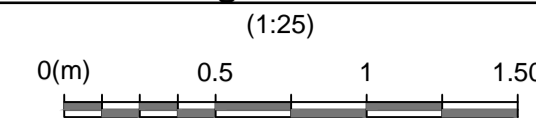


Sammelschacht Fahrbahnentwässerung / Pozzetto di raccolta acque di piattaforma



ANMERKUNGEN / ANNOTAZIONI

SOK/P.F. Schienoberkante (SOK= ±0.00)
Quota piano ferro galleria di linea (P.F.= ±0.00)

FOK/Q.P. Kote Bodenniveau Querverbindung
Quota piano di calpestio del cunicolo

Q.B. Bankethöhe (bezogen auf SOK)
Quota banchina (con riferimento a P.F.)

1.15	Sohlgewölbe Arco rovescio
2.9	Fahrbahnentwässerung (Vollrohr), PP DN/OD 315 in Beton verlegt Drenaggio acque di piattaforma (tubo cieco), PP DN/OD 315 posato nel calcestruzzo
2.13	Drainagebohrung alle 12.5m mit PP DN/OD 110, im Anfangsbereich (60cm) geschlitzt Foro di drenaggio attrezzato con tubo PP DN/OD 110, tratto iniziale di 60cm microfessurato, da disporre ogni 12.5 m
2.21	Ulmendrainage (Vollrohr), PP DN/OD 250 in Beton verlegt Drenaggio acque di falda (tubo cieco), PP DN/OD 250 posato nel calcestruzzo
4.19	Einlaufschacht Fahrbahnentwässerung Cadiotoia per raccolta delle acque di piattaforma
4.20	Einleitung Fahrbahnentwässerung PP DN/ OD 160 Immissione delle acque di piattaforma PP DN/ OD 160
4.22	Schacht Fahrbahnentwässerung, Fertigteil Pozzetto acque di piattaforma, elemento prefabbricato

Referenzdokumente

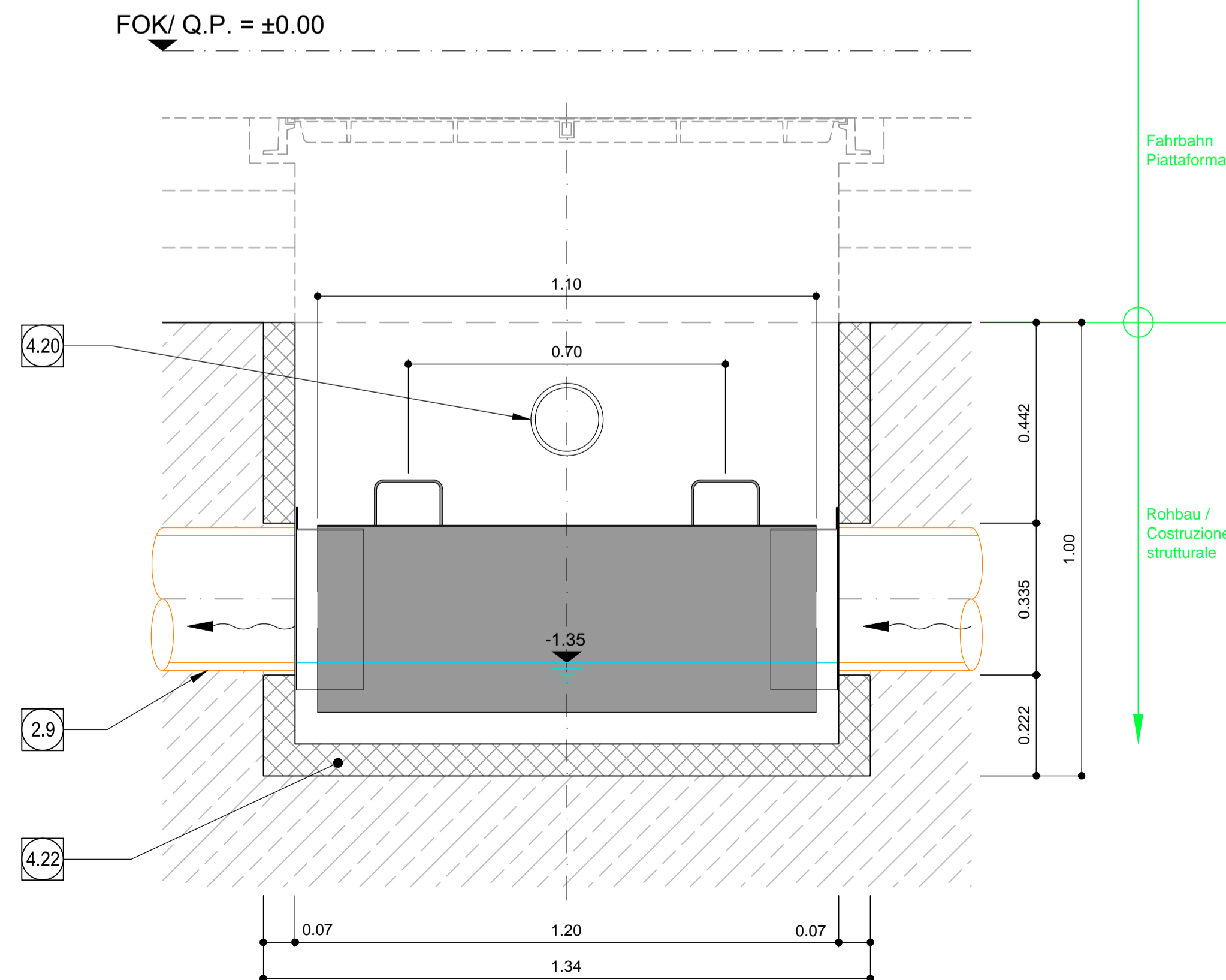
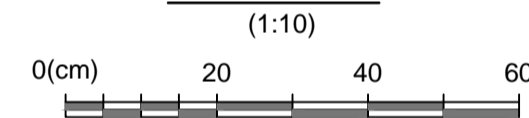
Documenti di riferimento

02_H61_OP_025_KSN_D0700_23070 bis / a	Anordnung Schächte und Bankette - Grundriss (Blatt 1 - 11)	Disposizione pozzetti e banchine - pianta (Tav. 1-11)
02_H61_OP_025_KSN_D0700_23080		
02_H61_TM_030_KSC_D0700_23400	Schalung Tübbingring GL-MS, d=40cm, Übersicht	Carpenteria conci GL-MS, d=40cm, visione generale
02_H61_TM_030_KSC_D0700_23401 bis / a		
02_H61_TM_030_KSC_D0700_23407	Schalung Tübbingring GL-MS, d=40cm, Segmente A-K	Carpenteria conci GL-MS, d=40cm, segmenti A-K
02_H61_TM_030_KSC_D0700_23408		
02_H61_TY_030_KSC_D0700_23500	Schalung GL-MS, Sohlgewölbe	Carpenteria GL-MS, platea
02_H61_TY_030_KSC_D0700_23501		
02_H61_TY_030_KSC_D0700_23502 bis / a		
02_H61_TY_030_KSC_D0700_23503	Schalung GL-MS, mit Schächten (Blatt 1 und 2)	Carpenteria GL-MS, con pozzetti (Tav. 1 e 2)
02_H61_TY_030_KSC_D0700_23504	Schalung GL-MS, Sohlgewölbe ohne Stein	Carpenteria GL-MS, platea senza concio di base
02_H61_TY_030_KSC_D0700_23505	Schalung GL-MS, Innengewölbe ohne Stein	Carpenteria GL-MS, calotta senza concio di base
02_H61_TY_030_KSC_D0700_23506	Schalung GL-MS, Sohlgewölbe ohne Stein, Schächte	Carpenteria GL-MS, platea senza concio di base, pozzetti
02_H61_OP_025_KTB_D0700_23061	Synopischer Plan-Anwendung der Materialien	Tavola sinottica di applicazione dei materiali

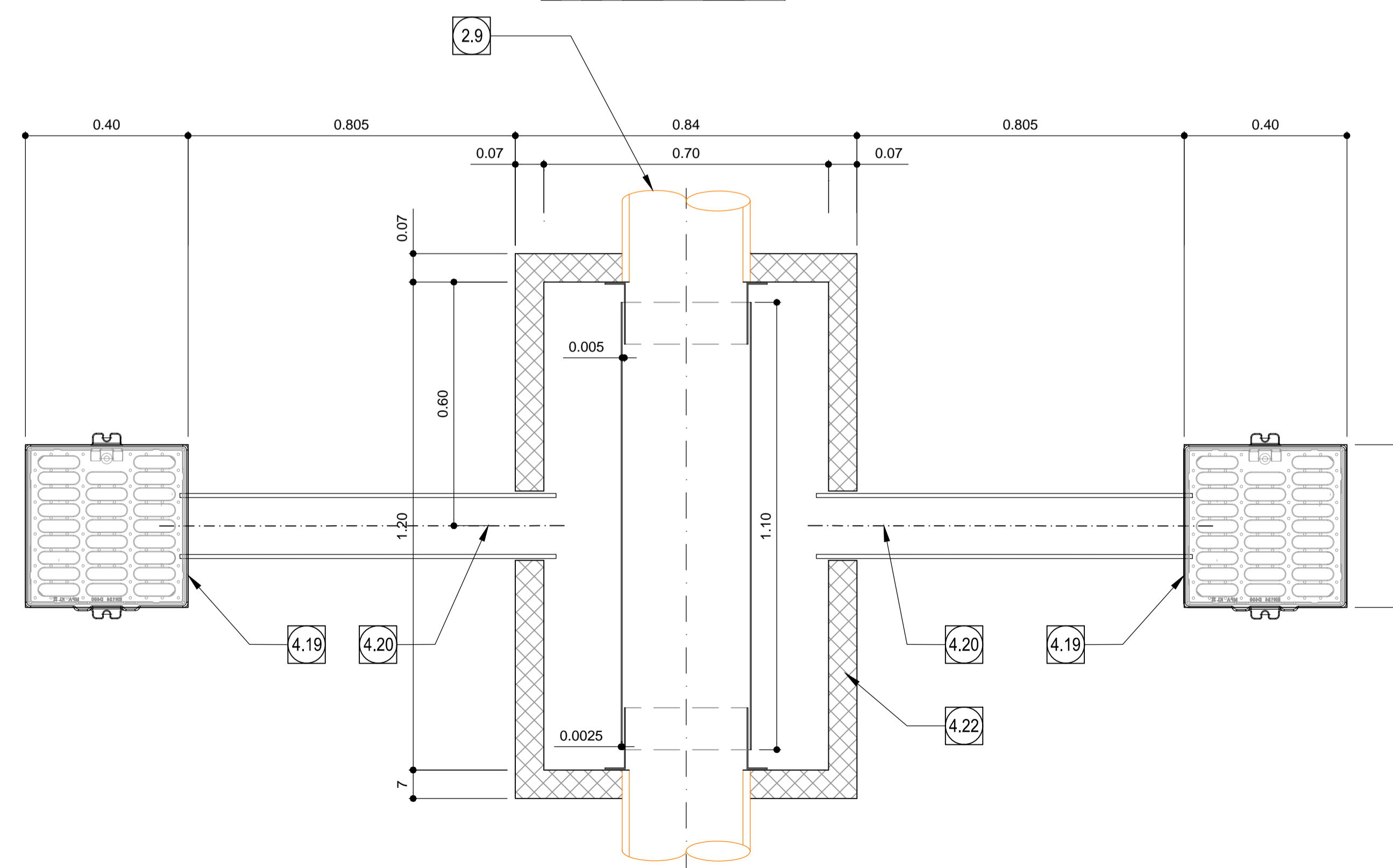
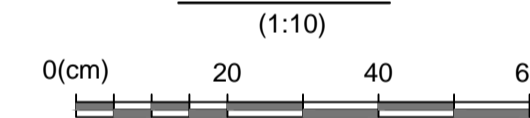
Bearbeitungsstand
Stato di elaborazione

Revision	Revisions	Änderungen	Verantwortlicher Änderung	Datum
Revisions	Modifiche	Responsabile modifica	Data	
11	Projektrevidieränderung und Umsetzung der Verbesserungen aus dem Prüfverfahren / Completamento progetto a recepimento strutturale	Welde		09.10.2014
20	Überarbeitung infolge Dienstweisung Nr. 1 vom 17.10.2014 / Revisione a seguito ODS n°1 del 17.10.14	Correa		04.12.2014
21	Abgabe für die Ausschreibung / Emissione per Appalto	Correa		30.01.2015

Sezione A-A
Schnitt A-A



Sezione B-B
Schnitt B-B





Mit Beteiligung der Europäischen Union aus dem Haushalt der Trans europäischen Verkehrsmittel finanziertes Vorhaben
Opera finanziata con la partecipazione dell'Unione Europea attraverso il bilancio delle reti di trasporto trans-europee



Ausbau Eisenbahnstrecke München-Verona
BRENNER BASISTUNNEL
Ausführungsplanung

Potenziamento asse ferroviario Monaco - Verona
GALLERIA DI BASE DEL BRENNERO
Progettazione esecutiva

D0700: Baulos Maüs 2-3	D0700: Loto Mules 2-3
Projekteinheit	WBS
Haupttunnel	Gallerie principali
Dokumententyp	Typo documento
Regelprofil	Sezione tipo
Regelprofil GL-MS, Zweischalig	Sezione tipo applicata GL-MS, rivest. doppio
Gewölbe ohne Sohlstein, Entwässerung con arco rovescio, acque di piattaforma	

RT4P Raggruppamento Temporaneo di Imprese s.p.a. via S. Maria, 10 - 38010 Sarnonno (TN) - Tel. +39 0461 761111	Generaleplaner / Responsabile integrazioni prestazioni specialistiche Ing. Enrico Maria PIZZAROTTI One Page Master n° 4 2014		
PRO ITER PROGETTAZIONE E INGENGERIA	PÖYRY PÖYRY ENGINEERING	pini swiss engineers	PASQUALI-RAUSA INGENIERIA
Fachplaner / il progettista specialista	Fachplaner / il progettista specialista Ing. Rodrigo Correa	Fachplaner / il progettista specialista	Fachplaner / il progettista specialista

Bearbeitet / Elaborato	Datum / Data	Name / Nome	Gesellschaft / Società
Geprüft / Verificato	30.01.2015	Welde Pöyry	Pöyry
		Deplazes	Pöyry

BBT
Gallerie di Base del Brennero
Brenner Basistunnel BBT SE

Projekt- kilometer / Chilometro progetto	von / da 32.0+88 bis / a 54.0+15 bei / al	Bau- kilometer / Chilometro opera	von / da 32.0+88 bis / a 44.1+92 bei / al	Status Documento / Scala documento	Massstab / Scala 1 : 10 ; 1 : 25
Staat Stato	Lin Loto	Einheit Unità	Nummer Numero	Dokumententyp Tipo documento	Vortrag Contratto
02	H61	TY	030	KRP	D0700
				23309	21

0.58m²