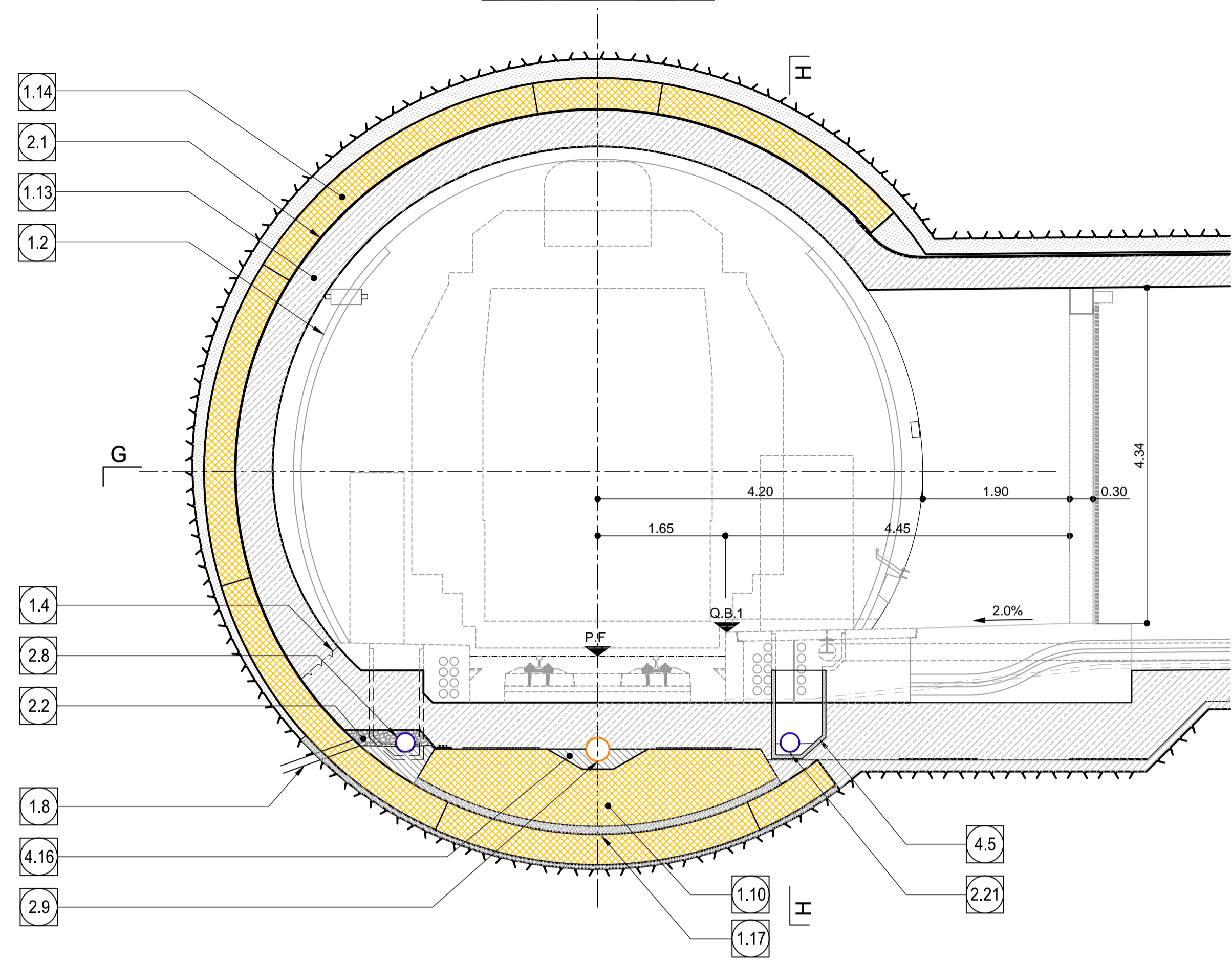
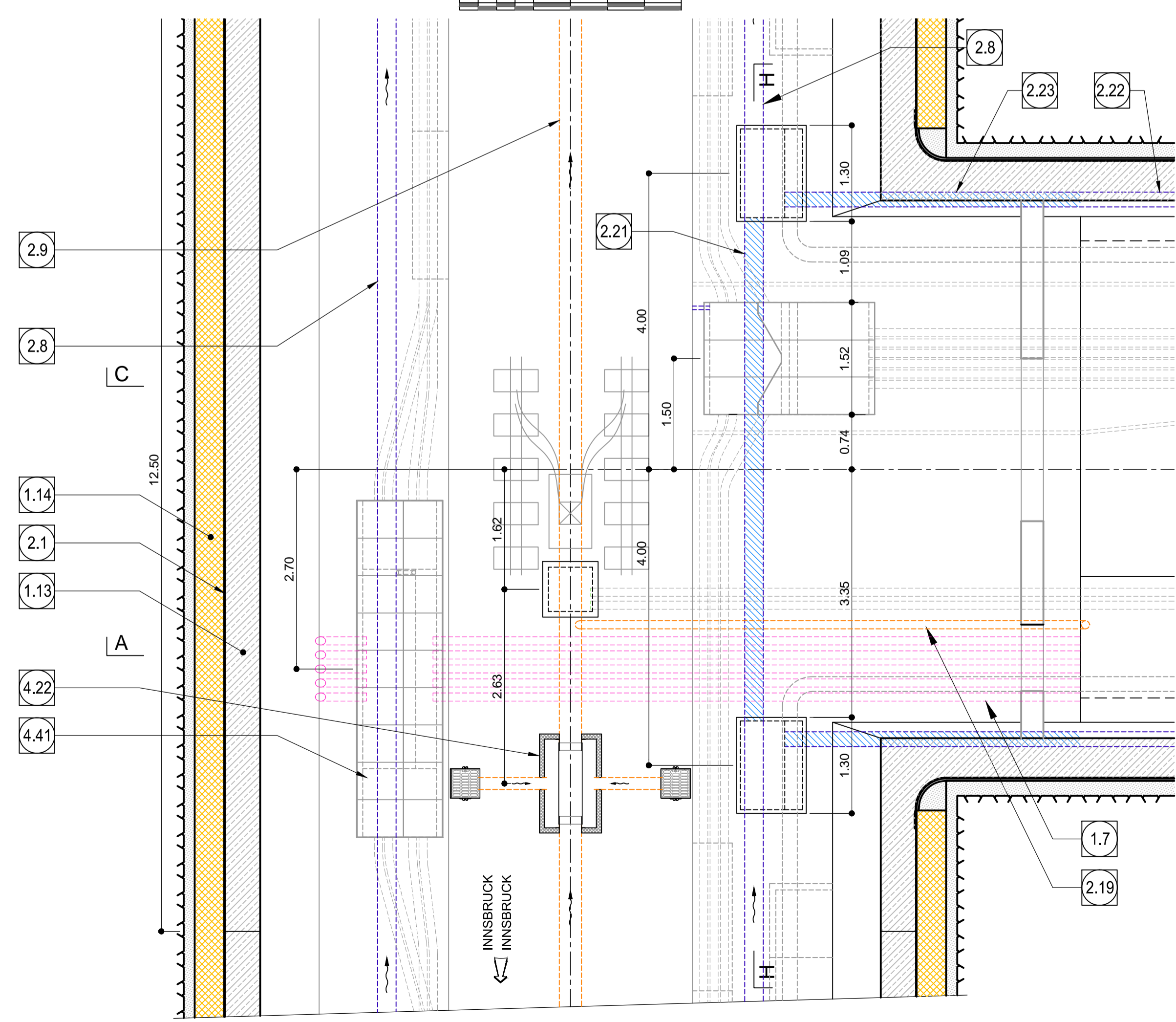
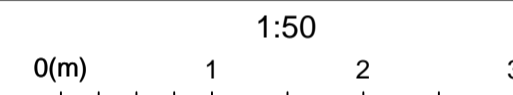


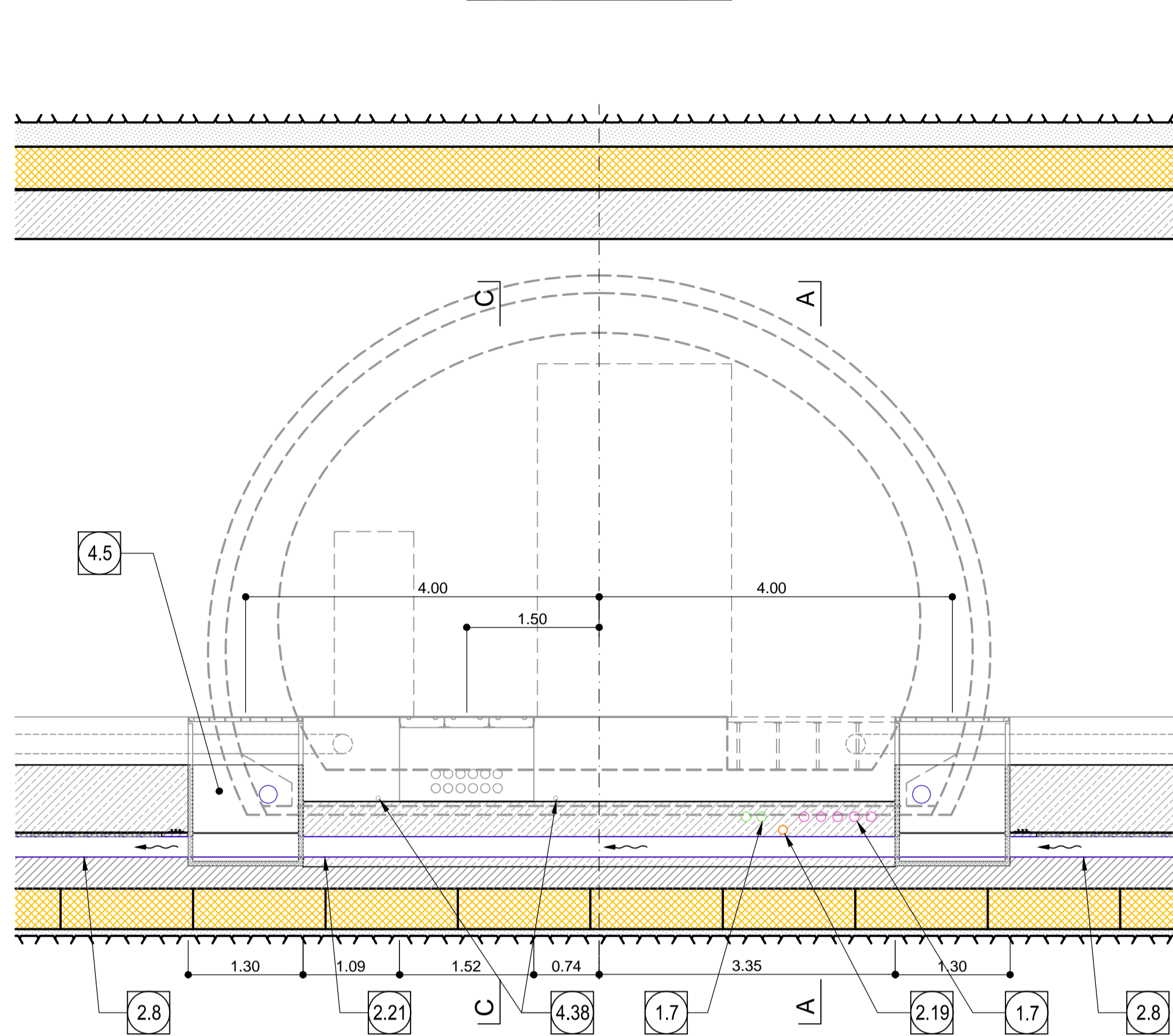
Schnitt C-C / Sezione C-C



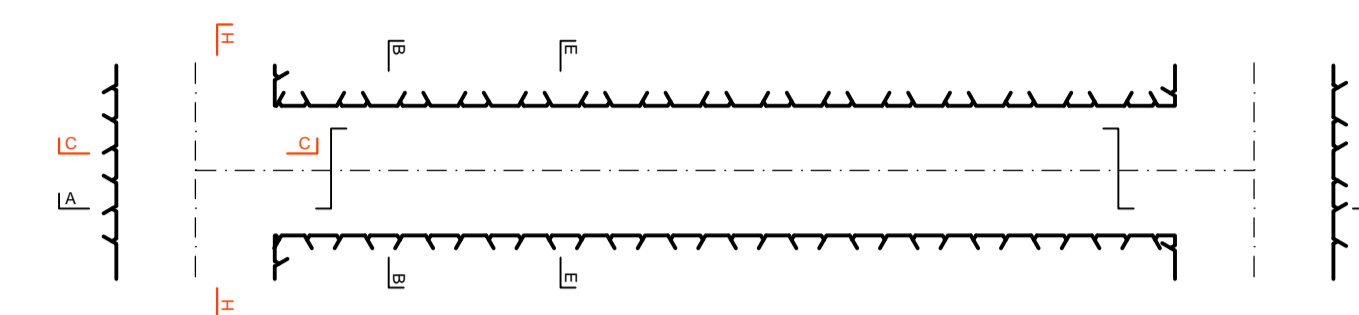
Grundriss G-G / Pianta G-G



Schnitt H-H / Sezione H-H



Bemerkungen / Nota:  
• Das Löschwassersystem ist lediglich schematisch dargestellt. Repräsentation indicativa dell'impianto antincendio.



Referenzdokumente Documenti di riferimento		
02_H61_OP_025_KTB_D0700_23061	Synoptischer Plan - Anwendung der Materialien	Tavola sinottica di applicazione dei materiali
02_H61_OP_025_KSN_D0700_23070	Anordnung Schächte und Bankette - Grundriss (Blatt 1/11)	Disposizione pozzetti e banchine - Pianta (Tav. 1/11)
02_H61_TY_030_KSC_D0700_23534	Schalung CT4-IN-GL-MS, Sohlwölbe	Carpenteria CT4-IN-GL-MS, platea
02_H61_TY_030_KSC_D0700_23535	Schalung CT4-IN-GL-MS, Innengewölbe	Carpenteria CT4-IN-GL-MS, calotta

Bearbeitungsstand Stato di elaborazione				
Revision	Änderungen Modifiche	Verantwortlicher Änderung Responsabile modifica	Datum Data	
11	Projekterstellung und Umsetzung der Verbesserungen aus dem Prüfverfahren / Completamento progetto a recepimento strutturale	Frey	09.10.2014	
20	Überarbeitung infolge Dienstanweisung Nr. 1 vom 17.10.2014 / Revisione a seguito ODS n°1 del 17.10.14	Correa	04.12.2014	
21	Abgabe für die Ausschreibung / Emissione per Appalto	Correa	30.01.2015	

- 1.2 Minimales Lichtraumprofil  
Sagoma minima
- 1.4 Arbeitsfuge aufgeraut gem. EN 1992-1-1  
Neigung nach statischen Erfordernissen  
Giunto di ripresa scabro sec. EN 1992-1-1  
Inclinazione secondo necessita statica
- 1.7 Kabelschutzhöhre DN/OD 110x5,3mm  
Cavidotti DN/OD 110x5,3mm
- 1.8 Bohrung Ø80 L>60cm oder entsprechende Ausparung in  
Ausbruchsicherung, Mindestabstand 1,5m zu bestimmen in  
Abhängigkeit der hydrogeologischen Bedingungen.  
Foro Ø80 L>60cm o apertura equivalente nel rivestimento di prima  
fase, passo minimo 1,5m da definire in funzione delle condizioni  
idrogeologiche
- 1.10 Bewehrter Sohlübbing  
Concio di base in c.a.
- 1.13 Stahlbeton Innenschale  
Rivestimento definitivo in c.a.
- 1.14 Tübbinge  
Conci prefabbricati
- 1.17 Mörtelbett für Positionierung Sohlübbing  
Malta di allettamento per posa concio di base

- 2.1 Fugenband in Arbeitsfuge  
- Abdichtungsträger, 3cm (nur in den Querschlägen)  
- Abdichtungssystem:  
• PVC-P Kunststoffdichtungsbahn, 2mm  
mit Schutzschicht bei bewehrten Bauteilen  
• Geotextil ≥900g/m²  
• Eventuelle Oberflächendrainage mittels Elemente mit hoher  
Drainagefähigkeit (gemäß Übersichtstafel Materialanwendung)
- 2.2 Drainagekies 8/16mm (gemäß 02\_H61\_EG\_991\_KTB\_D0700\_15002)  
Ghiaia drenante 8/16mm (rif. 02\_H61\_EG\_991\_KTB\_D0700\_15002)
- 2.8 Ulmendrainage (geschlitzte),  
PP DN/OD 250 auf Betonbett  
Drenaggio acque di falda (tubo microfessurato),  
PP DN/OD 250 posato sul calcestruzzo

- 2.9 Fahrbahnentwässerung (Vollrohr),  
PP DN/OD 315 in Beton verlegt  
Drenaggio acque di piattaforma (tubo cieco),  
PP DN/OD 315 posato nel calcestruzzo
- 2.19 Bodenentwässerung Querschlag, Rohr PP DN/110  
Drenaggio acque di piattaforma del cunicolo, tubo PP DN/110
- 2.21 Ulmendrainage (Vollrohr),  
PP DN/OD 250 in Beton verlegt  
Drenaggio acque di falda (tubo cieco),  
PP DN/OD 250 posato nel calcestruzzo
- 2.22 Ulmendrainage (geschlitzte),  
PP DN/OD 200 auf Betonbett  
Drenaggio acque di falda (tubo microfessurato),  
PP DN/OD 200 posato sul calcestruzzo
- 2.23 Ulmendrainage (Vollrohr),  
PP DN/OD 200 in Betonbett  
Drenaggio acque di falda (tubo cieco),  
PP DN/OD 200 posato nel calcestruzzo

- 4.5 Kontrollschacht Ulmendrainage - Fertigteil aus Polymerbeton  
Pozzetto acque di falda - elemento prefabbricato in cls polimerico
- 4.16 Füllbeton  
Calcestruzzo di riempimento
- 4.22 Schacht Fahrbahnentwässerung, Fertigteil  
Pozzetto acque di piattaforma, elemento prefabbricato
- 4.41 Anlagenschacht  
Fertigbetondeckel - in Serie  
Pozzetto impianti  
Chiusino in calcestruzzo prefabbricato - in serie

ANMERKUNGEN / ANNOTAZIONI

SOK/P.F. Schienenoberkante (SOK= ±0.00)  
Quota piano ferro galleria di linea (P.F.= ±0.00)

FOK/Q.P. Kote Bodenniveau Querverbinding  
Quota piano di calpestio del cunicolo

Q.B. Bankethöhe (bezogen auf SOK)  
Quota banchina (con riferimento a P.F.)

Mit Beteiligung der Europäischen Union aus dem Haushalt der Transporeuropäischen Verkehrsfinanzierungs Vorhaben  
Opera finanziata con la partecipazione dell'Unione Europea attraverso il bilancio delle reti di trasporto trans-europee

**Brenner Basistunnel**

Ausbau Eisenbahnstrecke München-Verona  
**BRENNER BASISTUNNEL**  
Ausführungsplanung

Potenziamento asse ferroviaria Monaco - Verona  
**GALLERIA DI BASE DEL BRENNERO**  
Progettazione esecutiva

D0700: Bauros Mauls 2-3		D0700: Lotta Mules 2-3	
Projekteinheit	WBS		
Haupttunnel	Gallerie principali		
Dokumentenart	Tipo documento		
Regelprofil	Sezione tipo		
Titel	Titolo		
Regelprofil CT4-IN-GL-MS	Sezione tipo applicata CT4-IN-GL-MS		

Genetico / Responsabile integrazioni prestazioni specialistiche  
Ing. Enrico Maria PIZZAROTTI  
Via P. Moro 4/a 20137

Mandataria: **PRO ITER**

Mandante: **PÖYRY**

Mandante: **pini swiss engineers**

Mandante: **PASQUALI-RAUSA ENGINEERING S.r.l.s.p.a.**

Bearbeitet / Elaborato		Datum / Data		Name / Nome		Gesellschaft / Società	
Geprüft / Verificato		30.01.2015		Frey		Pöyry	
		30.01.2015		Deplazes		Pöyry	
				Name / Nome		Name / Nome	
				R. Zurlo		K. Bergmeister	

Projekt:  
Kilometer / bis a / Chianena progetto

von / da / bis / al / 32,0+88

Bau- / Chianena / opera

von / da / bis / al / 32,0+88

Status / Chianena / documento

Maßstab / Scala / 1 : 50

Stand / Stato

Lotto

Epithet / Unità

Lin / Numero

Typ / Tipo documento

Vortrag / Contratto

Nummer / Codice

Revision / Revisione

02	H61	TY	030	KRP	D0700	23326	21
----	-----	----	-----	-----	-------	-------	----

0.58m²