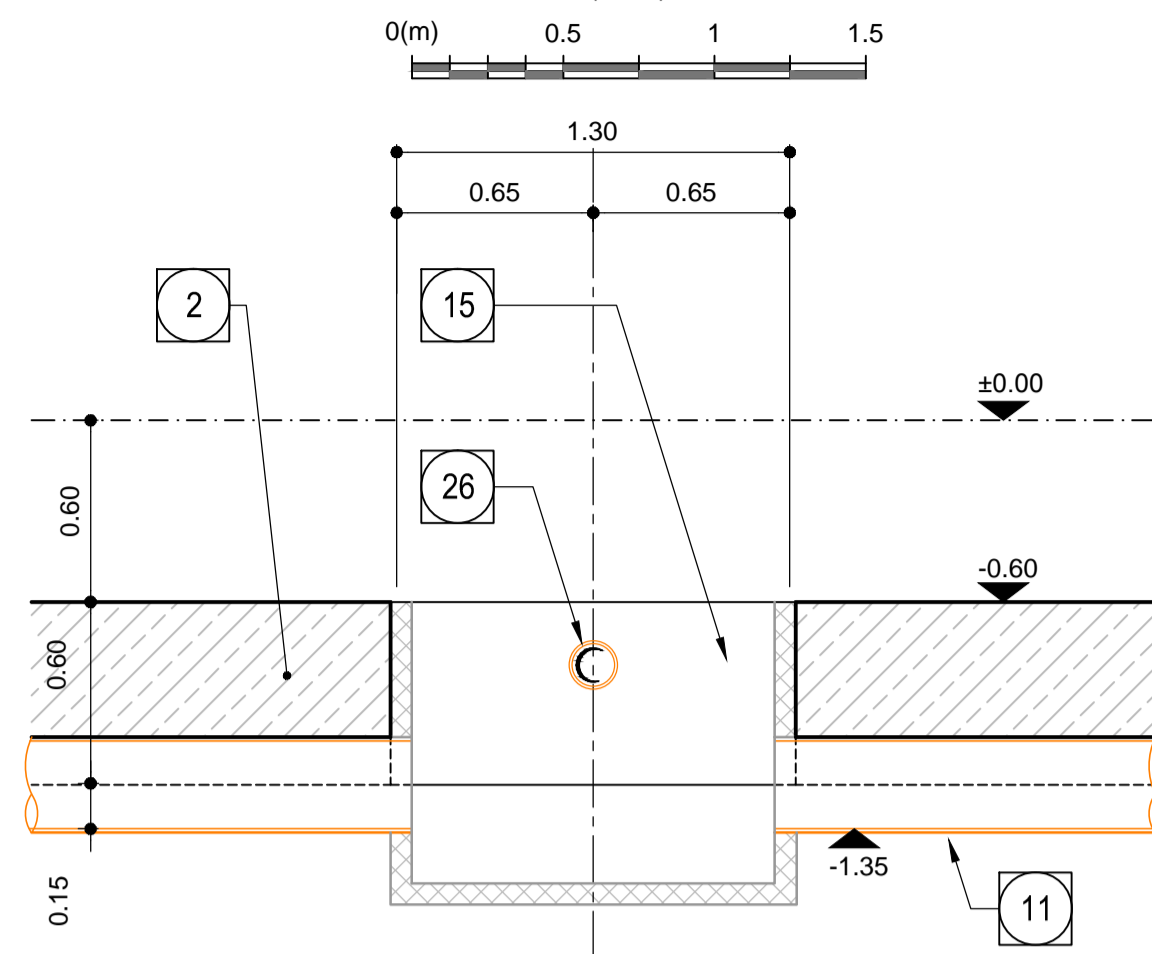


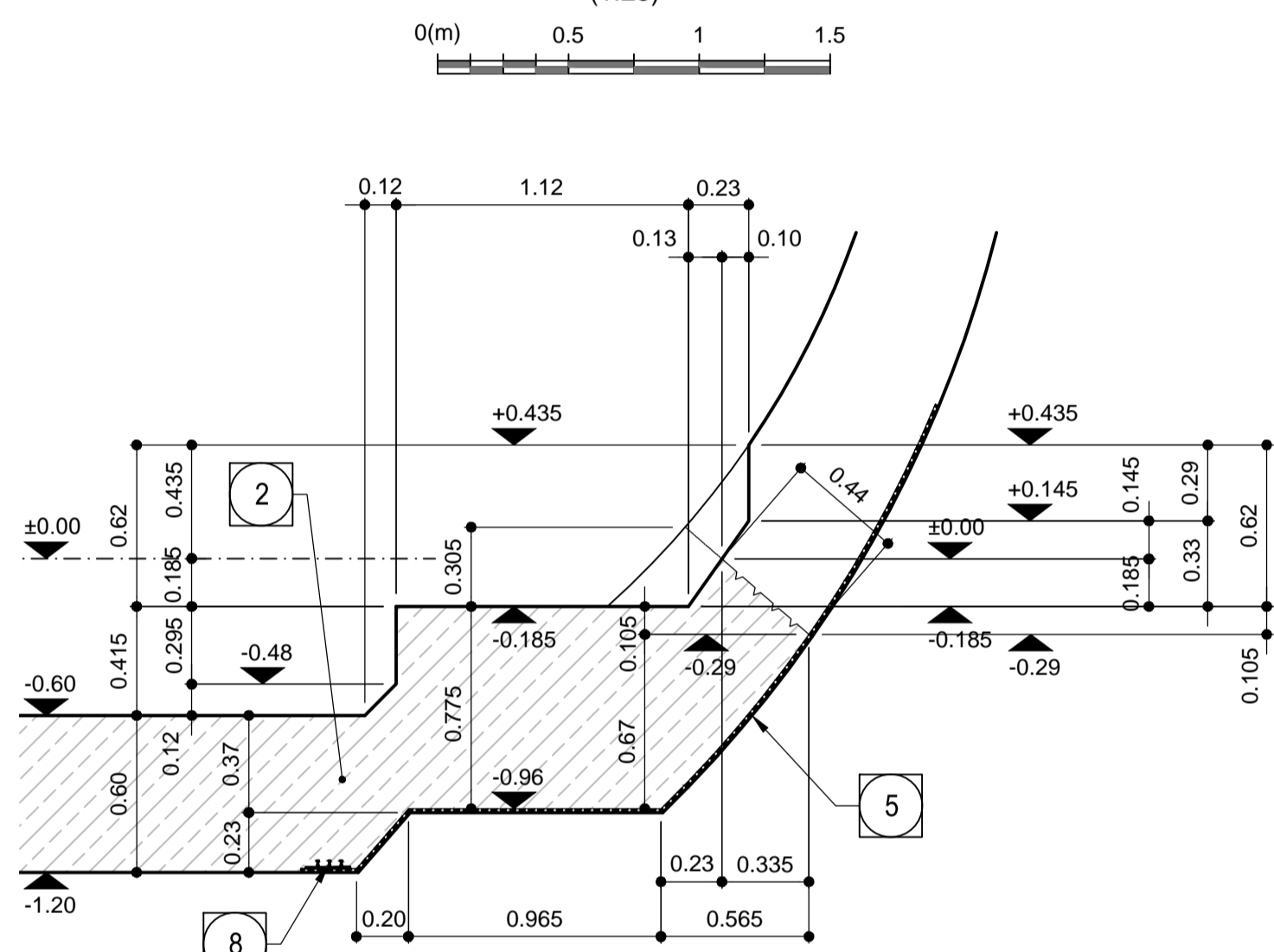
Schnitt H-H / Sezione H-H

(1:25)



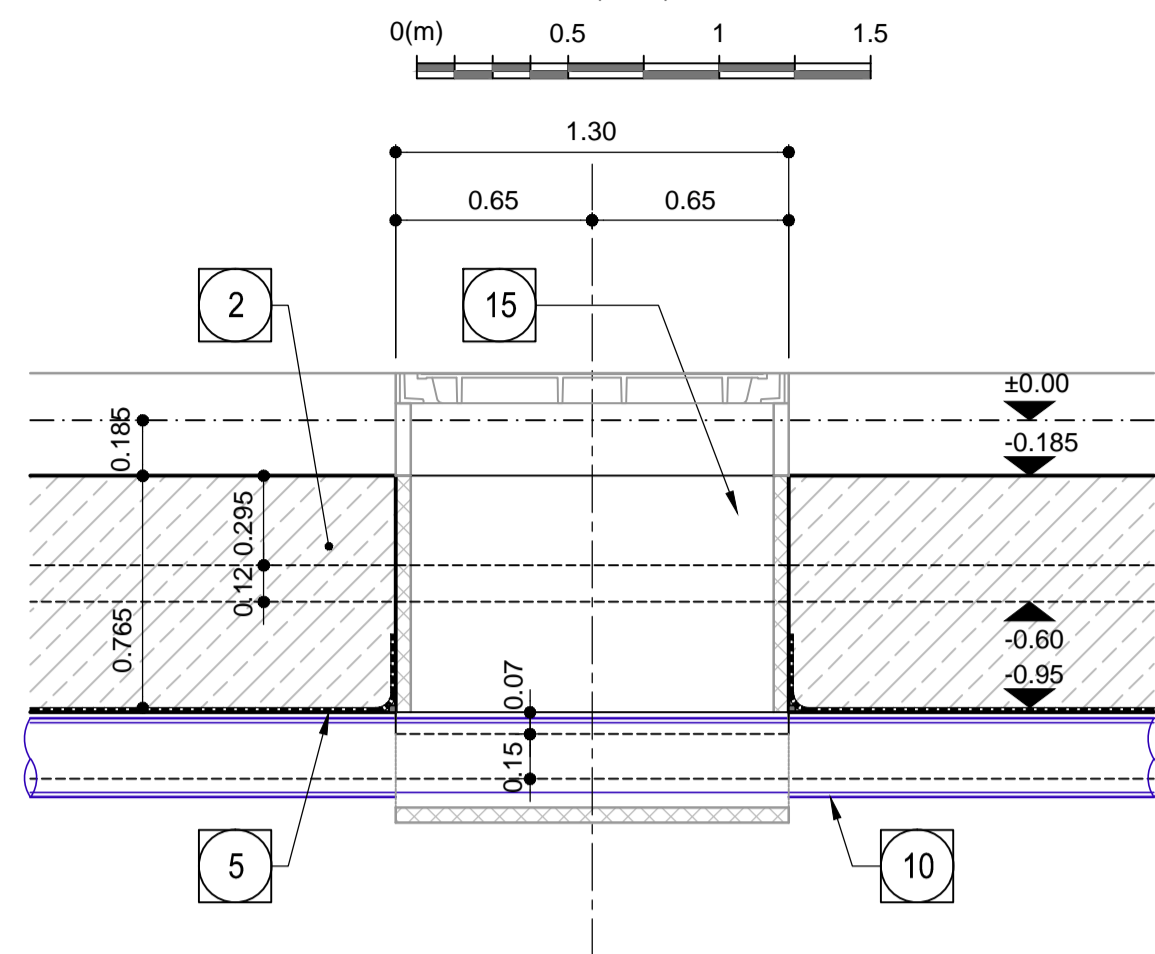
Detail 1 / Dettaglio 1

(1:25)



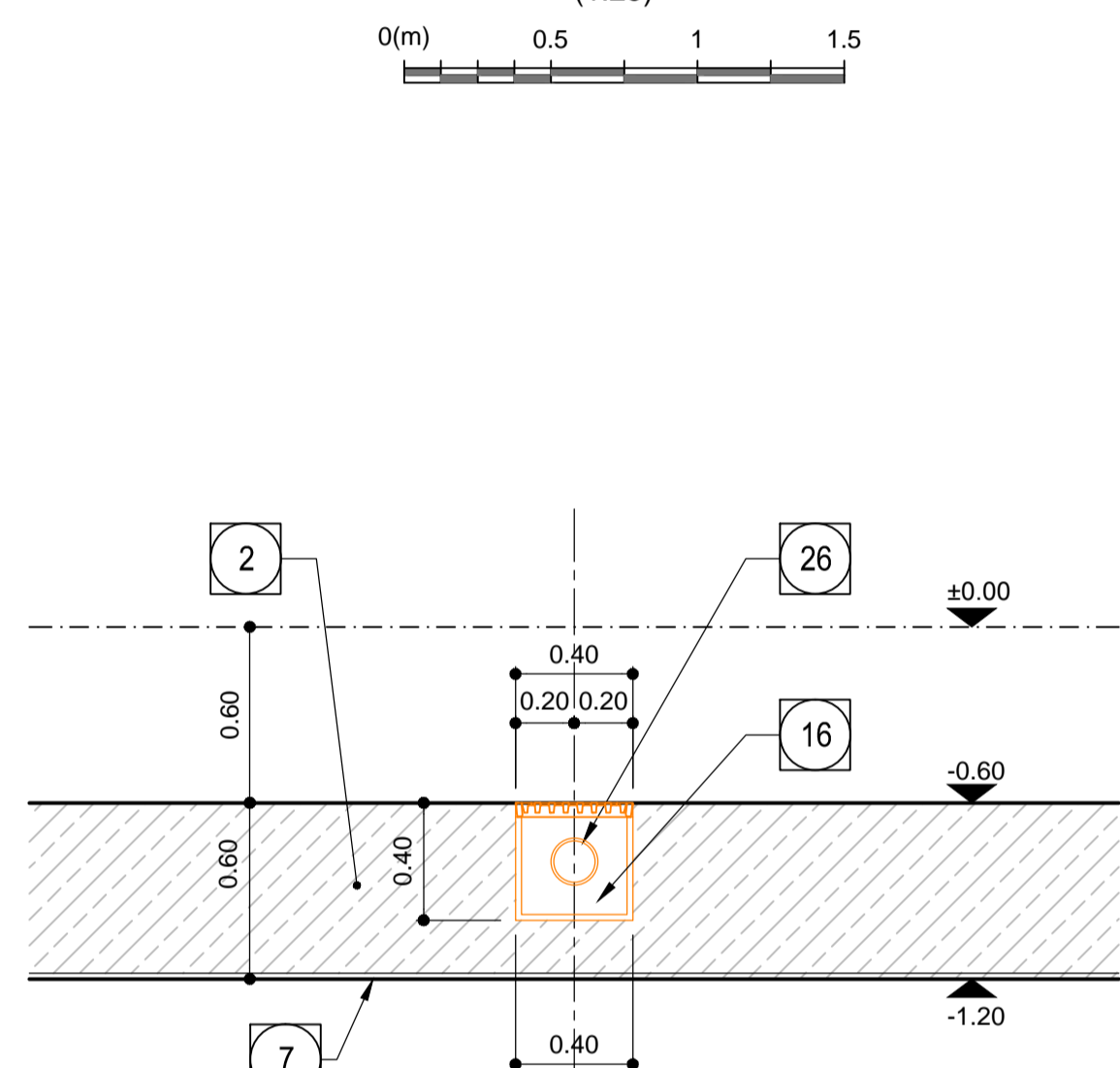
Schnitt E-E / Sezione E-E

(1:25)



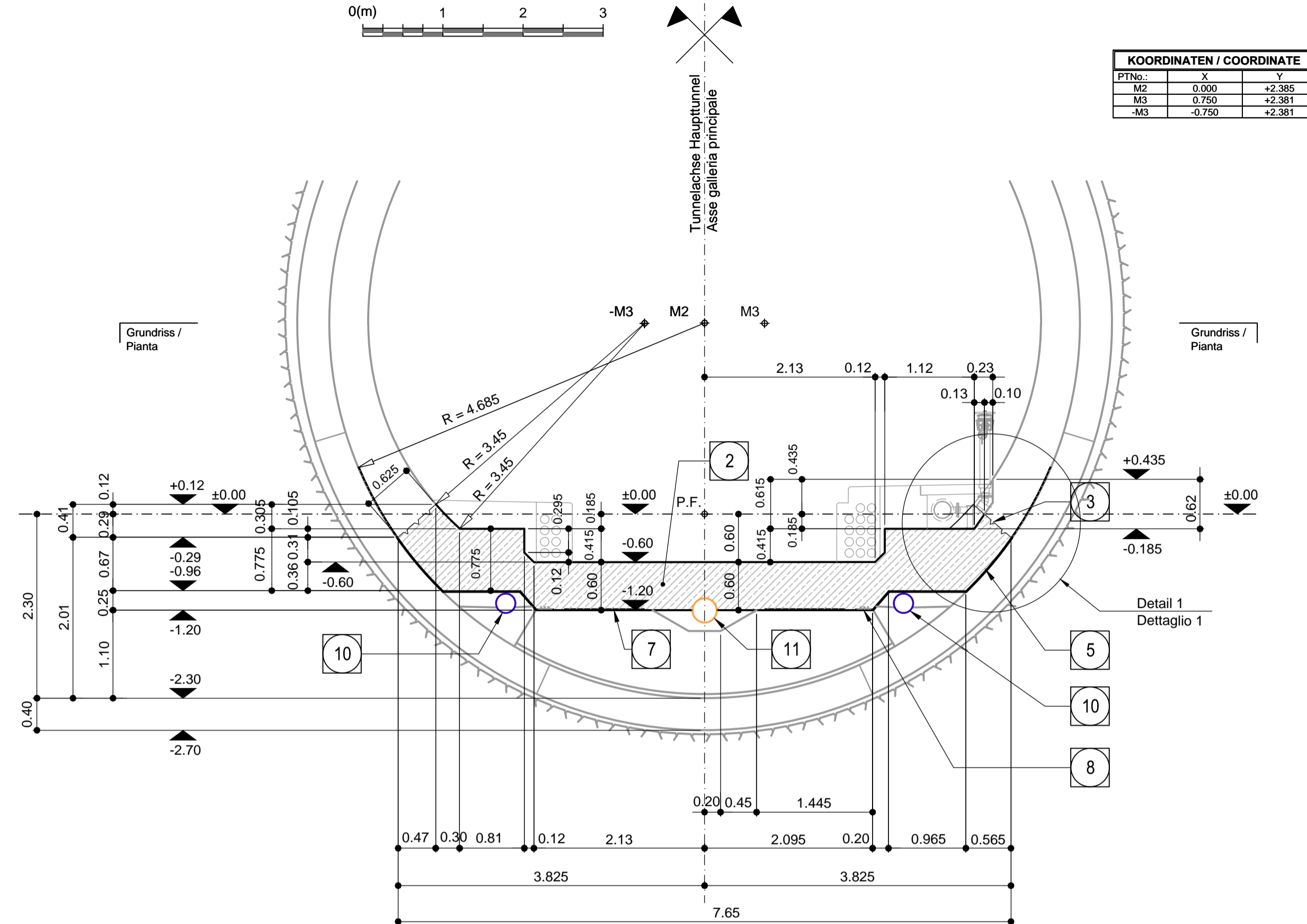
Schnitt F-F / Sezione F-F

(1:25)



Schnitt C-C / Sezione C-C

(1:50)



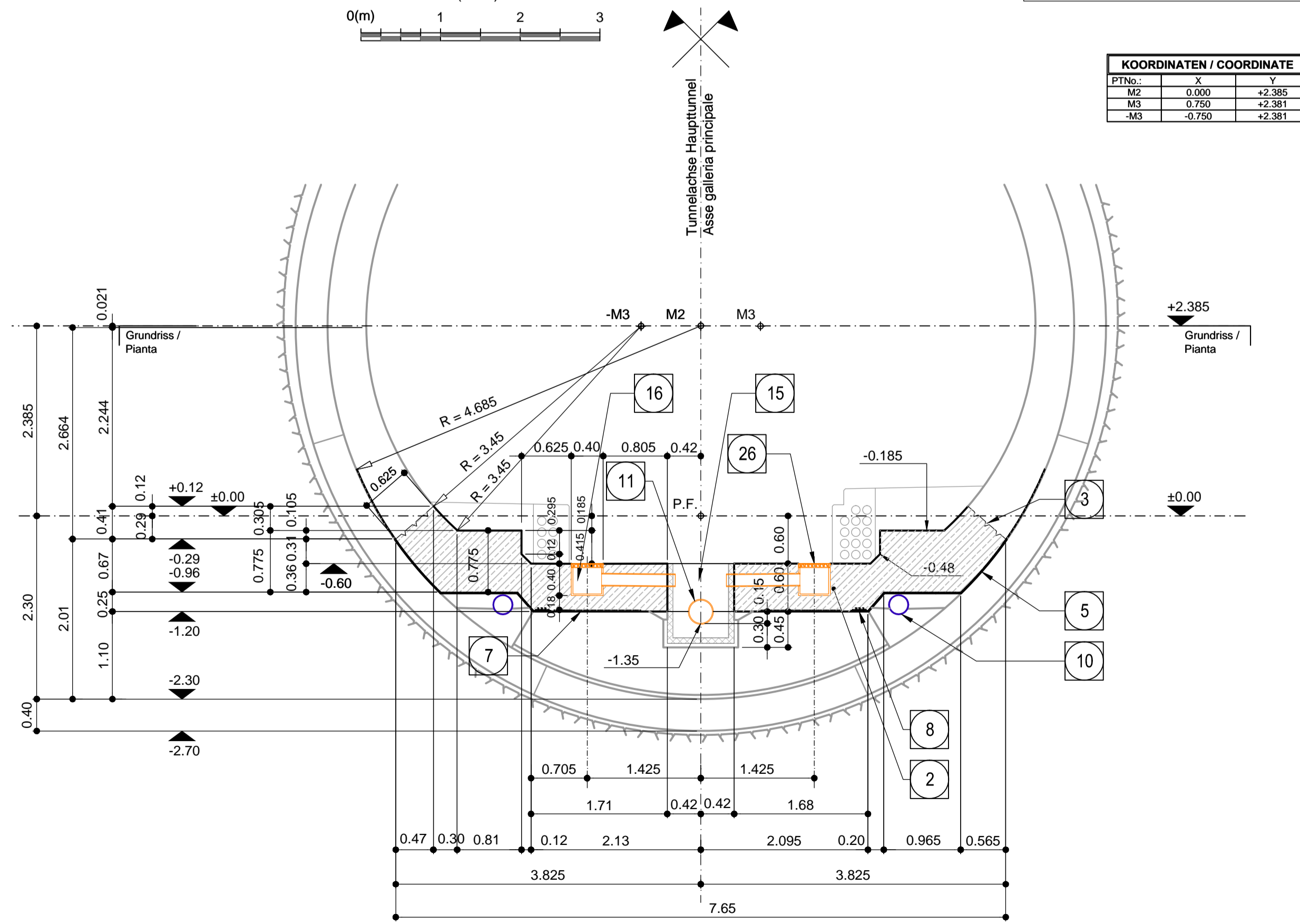
COORDINATE / COORDINATE		
PTNo.	X	Y
M2	0.000	+2.385
M3	0.750	+2.381
-M3	-0.750	+2.381

ANMERKUNGEN / ANNOTAZIONI	
SOK/P.F.	Schienenerkante (SOK= ±0.00) Quota piano ferro galleria di linea (P.F.= ±0.00)
FOK/Q.P.	Kote Bodenniveau Querverbindung Quota piano di calpestio del cuscinetto
Q.B.	Bankethöhe (bezogen auf SOK) Quota banchina (con riferimento a P.F.)

COORDINATE / COORDINATE		
PTNo.	X	Y
M2	0.000	+2.385
M3	0.750	+2.381
-M3	-0.750	+2.381

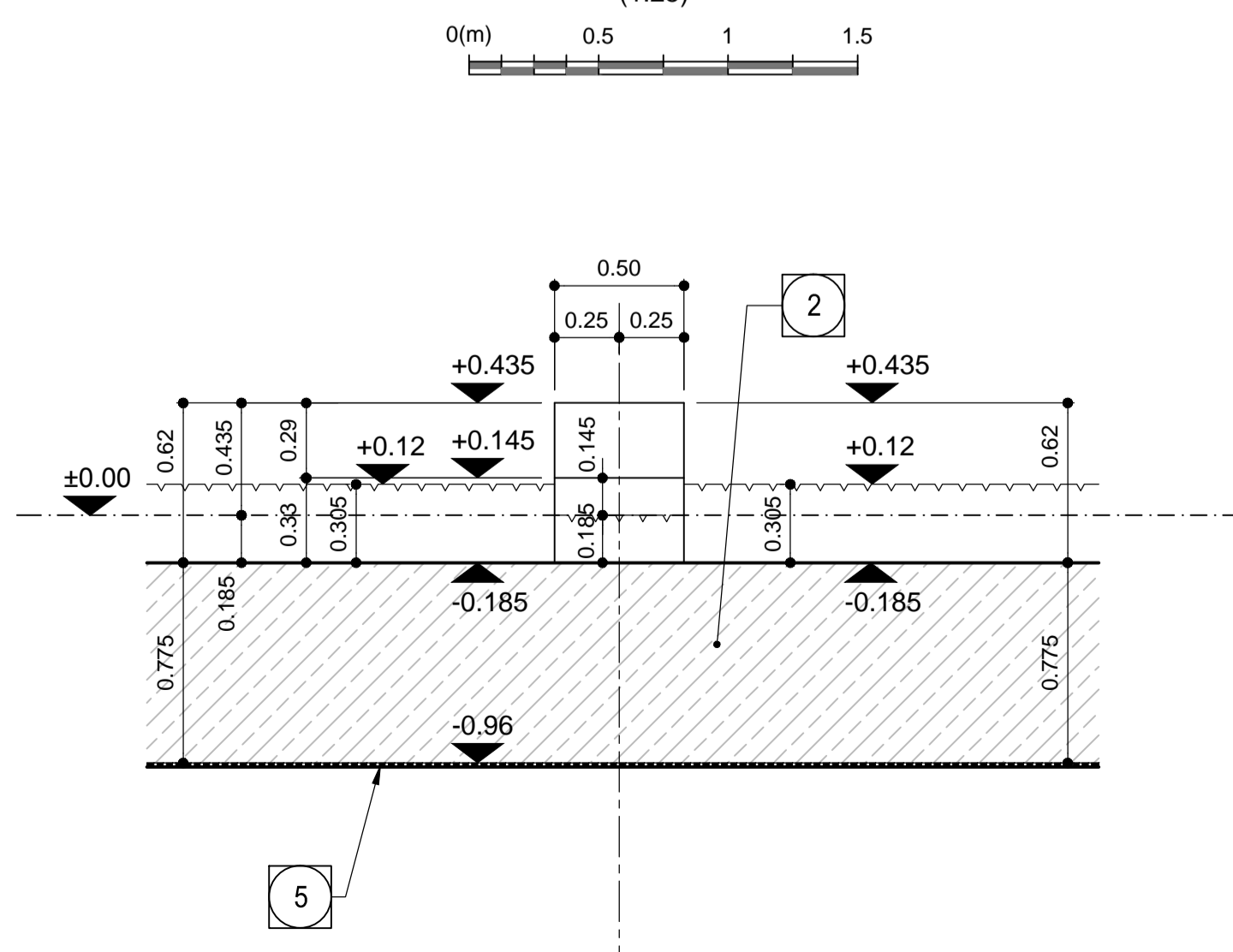
Schnitt D-D / Sezione D-D

(1:50)



Schnitt G-G / Sezione G-G

(1:25)



2	Widerlager und Sohlplatte in bewehrtem Ortbeton Piedritti e platea in c.a.
3	Arbeitsfuge aufgeraut gem. EN 1992-1-1 Neigung nach statischen Erfordernissen Giunto di ripresa scabro sec. EN 1992-1-1 Inclinazione secondo necessità statica
5	Fugenband in Arbeitsfuge - Abdichtungsträger, 3cm - Abdichtungssystem: • PVC-P Kunststoffdichtungsbahn, 2mm mit Schutzschicht bei bewehrten Bauteilen • Geotextil 2900g/m² • Eventuelle Oberflächendrainage mittels Elemente mit hoher Drainagefähigkeit (gemäß Übersichtstafel Materialanwendung) - Water-stop nei giunti di getto - Sistema di impermeabilizzazione: • membrana di impermeabilizzazione PVC-P, 2mm con strato di protezione per rivestimenti armati • geocomposito ≥900g/m² • eventuali elementi di drenaggio di superficie con elevata funzione drenante (rif. Tavola sinottica di applicazione dei materiali)
7	Noppenbahn in Längsrichtung, d=2cm Noppenbahn in Querrichtung, d=2cm, bei Betonierfuge Membrana bugnata in direzione longitudinale, d=2cm Membrana bugnata in direzione trasversale, d=2cm, in corrispondenza delle riprese di getto.
8	Anschlussfugenband, halbseitig ohne Sperranker, b≥400mm Giunto di impermeabilizzazione, parzialmente senza elementi di ancoraggio, b≥400mm
10	Ulmendrainage (geschlitz), PP DN/OD 250 auf Betonbett Drenaggio acque di falda (tubo microforato), PP DN/OD 250 posato sul calcestruzzo
11	Fahrbahnentwässerung (Vollrohr), PP DN/OD 315 in Beton verlegt Drenaggio acque di piattaforma (tubo cieco), PP DN/OD 315 posato nel calcestruzzo
15	Vorbereitungsarbeiten für Kontrollschacht Fahrbahnentwässerung Predisposizione per pozzetto acque di piattaforma
16	Vorbereitungsarbeiten für Einlaufschacht Fahrbahnentwässerung Predisposizione per caditoia raccolta acque di piattaforma
26	Einleitung Gleisentwässerung PP DN/ OD 160 Immissione delle acque di piattaforma PP DN/ OD 160

Referenzdokumente Documenti di riferimento		
02_H61_OP_025_KTB_D0700_23061	Synoptischer Plan - Anwendung der Materialien	Tavola sinottica di applicazione dei materiali
02_H61_TY_030_KRP_D0700_23301	Regelprofil GL-MS, Zweischalig	Sezione tipo applicata GL-MS, rivest. doppio
02_H61_TY_030_KBW_D0700_23600	Bewehrung GL-MS, Sohlgewölbe mit Schliestein	Armatura GL-MS, arco rovescio con conchio di base

Bearbeitungsstand Stato di elaborazione				
Revision	Änderungen / Modifiche	Verantwortlicher Änderung / Responsabile modifica	Datum / Data	
00	Entsion / Prima Versione	Welde	22.05.2014	
10	Endabgabe / Consegna Definitiva	Frey	31.07.2014	
11	Projektvollständigung und Umsetzung der Verbesserungen aus dem Prüfverfahren / Completamento progetto e recepimento istruttoria	Frey	09.10.2014	
20	Überarbeitung infolge Dienstanweisung Nr. 1 vom 17.10.2014 / Revisione a seguito ODS n°1 del 17.10.14	Correa	04.12.2014	
21	Abgabe für die Ausschreibung / Emissione per Appalto	Correa	30.01.2015	

Mit Beteiligung der Europäischen Union aus dem Haushalt der Trans europäischen Verkehrsmittel finanziertes Vorhaben
Opera finanziata con la partecipazione dell'Unione Europea attraverso il bilancio delle reti di trasporto trans-europee

**Ausbau Eisenbahnstrecke München-Verona
BRENNER BASISTUNNEL**
Ausführungsplanung

Potenziamento asse ferroviaria Monaco - Verona
GALLERIA DI BASE DEL BRENNERO
Progettazione esecutiva

D0700: Baufeld Maus 2-3	D0700: Lotta Mules 2-3
Projekteinheit	WBS
Haupttunnel	Gallerie principali
Dokumententyp	Tipo documento
Schalungsplan	Carpenteria
Titel	Titolo
Schalung GL-MS, mit Schächten (Blatt 2/2)	Carpenteria GL-MS, con pozzetti (Tav. 2/2)

RT4P Raggruppamento Temporaneo di Imprese s.p.a.
Ing. Enrico Maria Pizzarotti
Via Pavia, 10/A - 20121 Milano

Mandataria	Mandante	Mandante	Mandante
PRO ITER	PÖYRY	pini swiss engineers	PASQUALI-RAUSA ENGINEERING S.r.l.s.p.a.
Fachplaner / progettista specialista	Fachplaner / progettista specialista Ing. Rodrigo Correa	Fachplaner / progettista specialista	Fachplaner / progettista specialista

Bearbeitet / Elaborato	Datum / Data	Name / Nome	Gesellschaft / Società
Geprüft / Verificato	30.01.2015	Frey	Pöyry
	30.01.2015	Deplazes	Pöyry

BBT
Gallerie di Base del Brennero
Brenner Basistunnel BBT SE

Name / Nome: R. Zurlo
Name / Nome: K. Bergmeister

Projekt / progetto	von / da	zur / a	Skala / scala	Status / stato	Datum / data	Blatt / foglio	Blatt / foglio	Blatt / foglio	Blatt / foglio
02	H61	TY	030	KSC	D0700	23503	21		