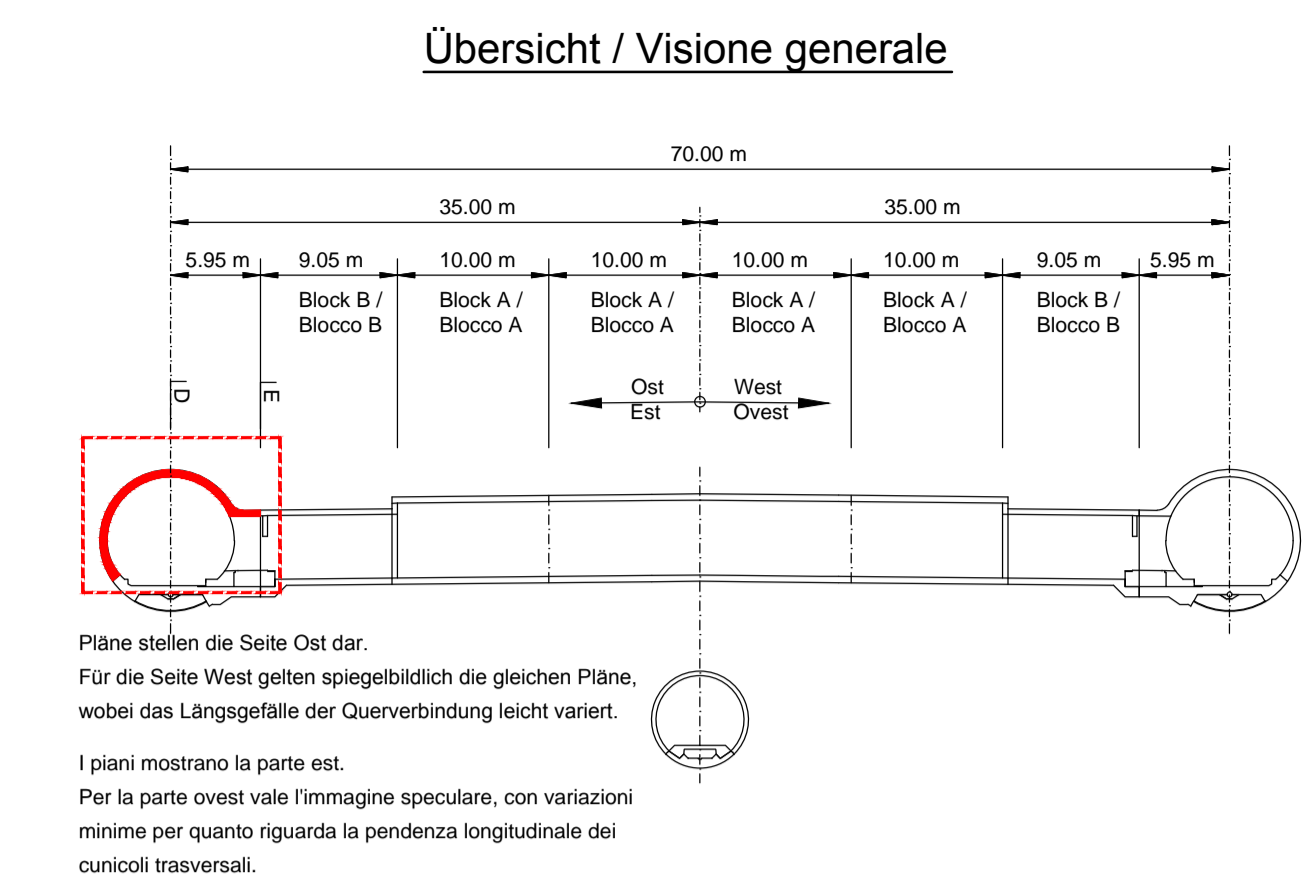


ANMERKUNGEN / ANNOTAZIONI

SOK/P.F. Schienenoberkante (SOK= ±0.00)
Quota piano ferro galleria di linea (P.F. = ±0.00)

FOK/Q.P. Kote Bodenniveau Querverbindung
Quota piano di calpestio del cunicolo

Q.B. Bankethöhe (bezogen auf SOK)
Quota banchina (con riferimento a P.F.)



Referenzdokumente

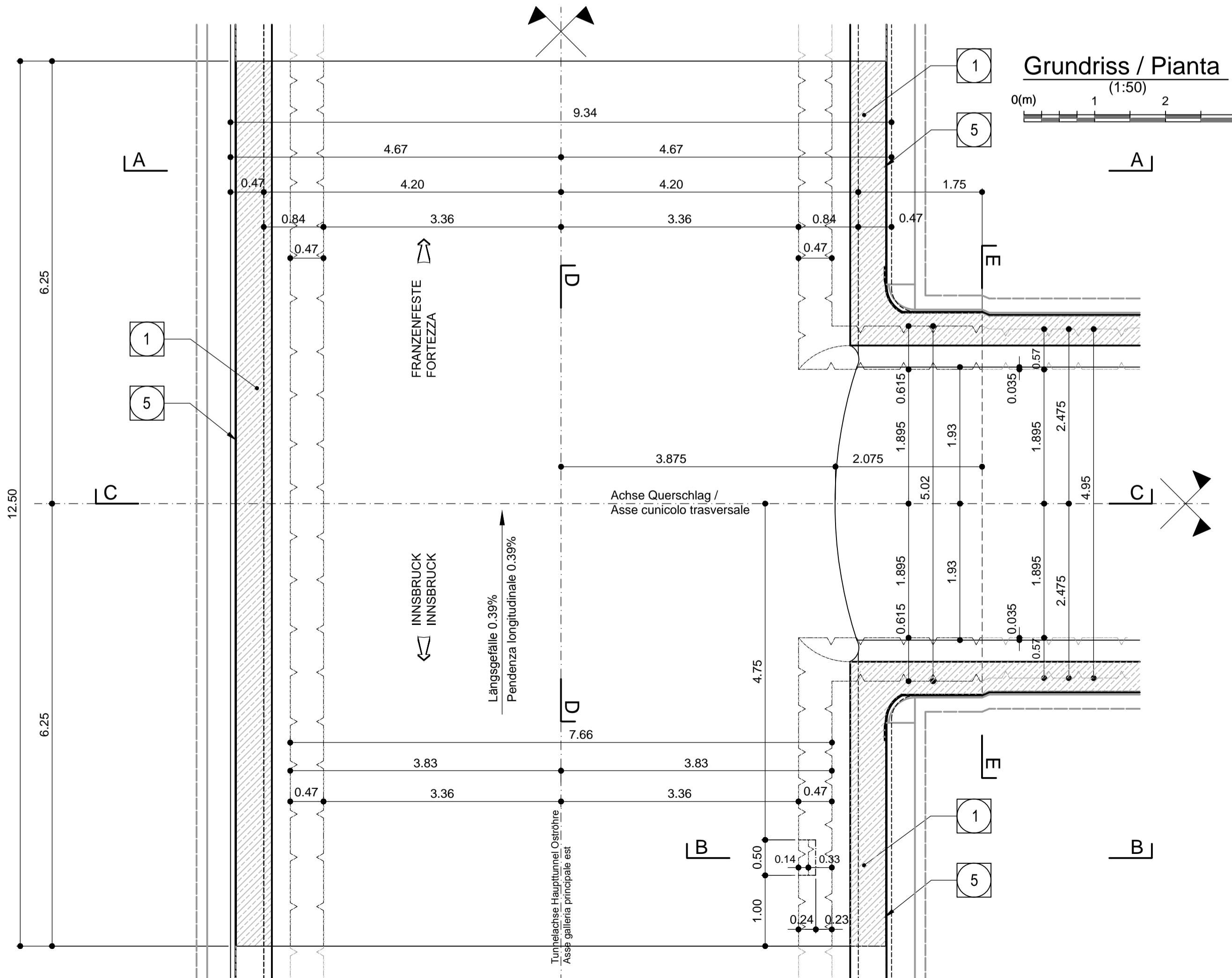
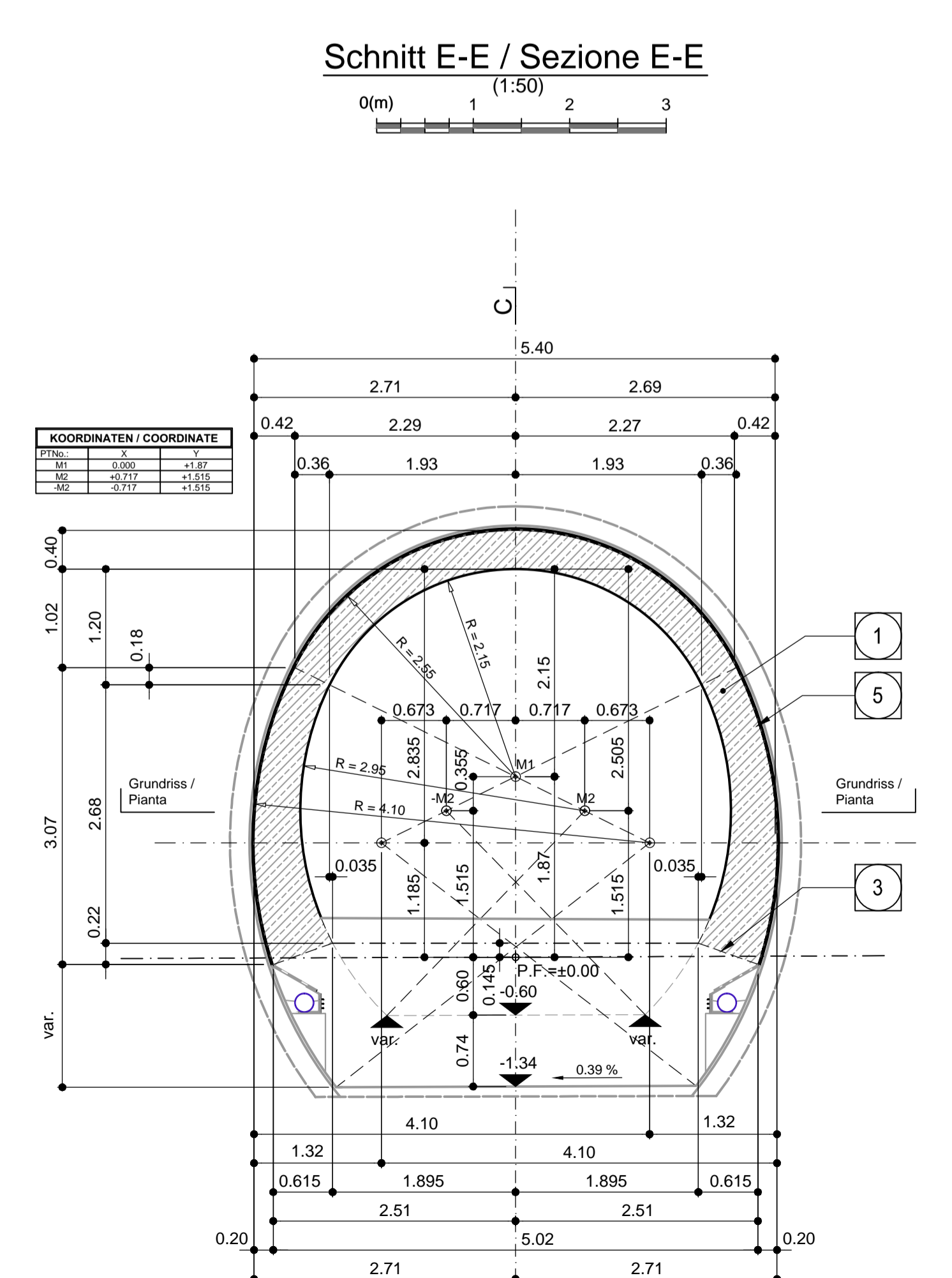
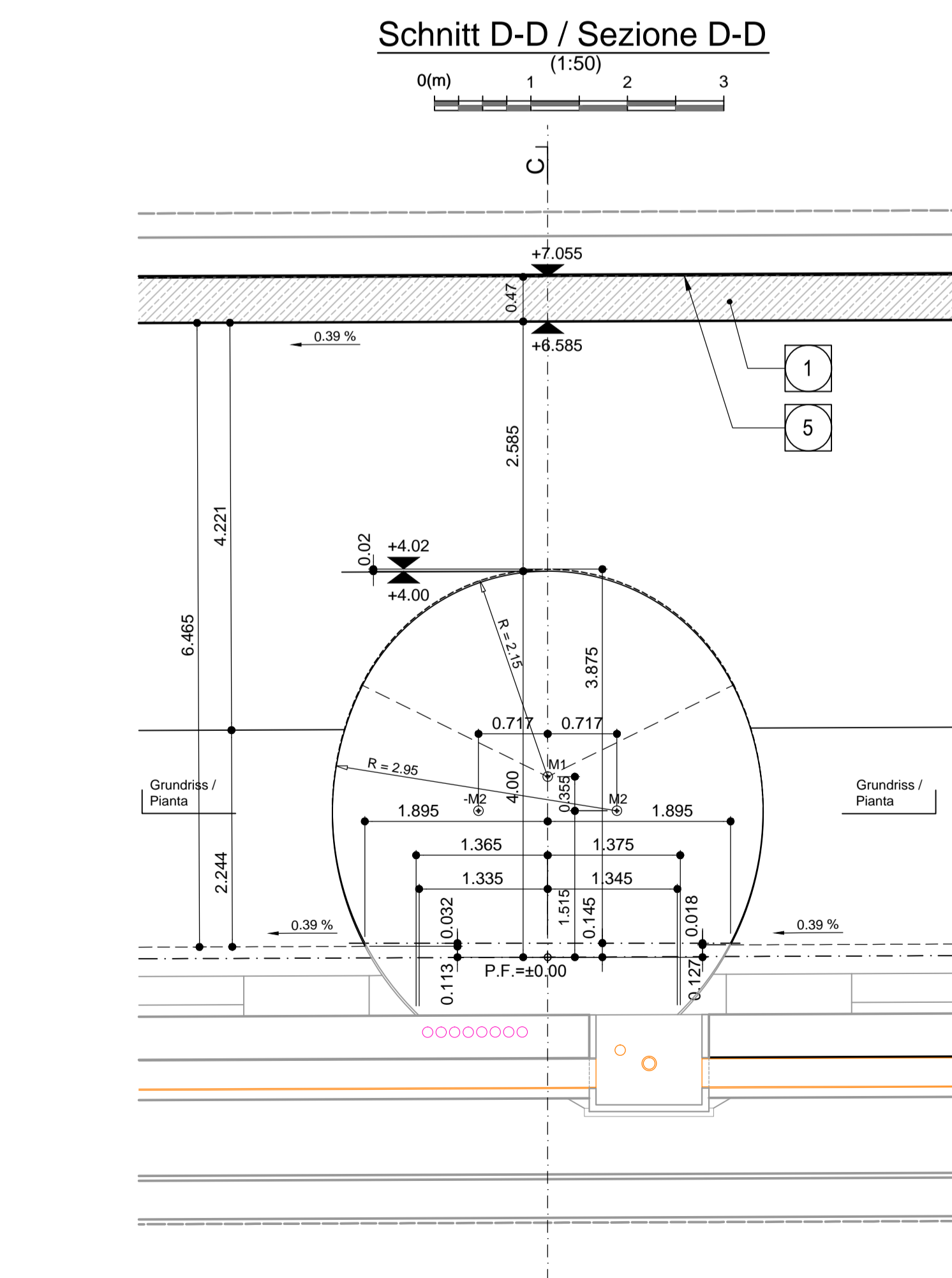
Documenti di riferimento

Identificativo	Descrizione	Contenuto
02_H61_OP_025_KTB_D0700_23061	Synoptischer Plan - Anwendung der Materialien	Tavola sinottica di applicazione dei materiali
02_H61_TY_030_KRP_D0700_23325	Regelprofil CT2-IN-GL-MS, ohne Ablauf	Sezione tipo applicata CT2-IN-GL-MS, senza scarico
02_H61_TY_030_KRW_D0700_23618	Bewehrung GL-MS, CT2-(T2-T3-T3bis)-IN-GL-MS, Innengewölbe	Armatura GL-MS, CT2-(T2-T3-T3bis)-IN-GL-MS, calotta

Bearbeitungsstand

Stato di elaborazione

Revisione	Modifiche	Responsabile	Data
00	Entstehung / Prima Versione	Frey	22.05.2014
10	Endabgabe / Consegna Definitiva	Eckbauer	31.07.2014
11	Projektvervollständigung und Umsetzung der Verbesserungen aus dem Prüfverfahren / Completamento progetto e recepimento struttura	Eckbauer	09.10.2014
20	Detailarbeiten anlage Umbauarbeiten Nr. 1 vom 17.10.2014 / Revisione a seguito OSB n°1 del 17.10.14	Correa	04.12.2014
21	Abgabe für die Ausschreibung / Emisione per Appalto	Correa	30.01.2015



Mit Beteiligung der Europäischen Union aus dem Haushalt der Transportspezifischen Vorhaben finanziert.
Opera finanziata con la partecipazione dell'Unione Europea attraverso il bilancio delle reti di trasporto trans-europee.

Ausbau Eisenbahnstrecke München-Verona

BRENNER BASISTUNNEL

Ausführungsplanung

Potenziamento asse ferroviario Monaco - Verona

GALLERIA di BASE del BRENNERO

Progettazione esecutiva

D0700: Baubau Muls 2-3	D0700: Loto Muls 2-3
Projektarbeit	WBS
Haupttunnel	Gallerie principali
Dokumentenart	Tipo documento
Schalungsplan	Carpenteria
Titel	Tiolo
Schalung CT2-a-(T2-T2-T3bis)	Carpenteria CT2-a-(T2-T3-T3bis)
IN-GL-MS, ohne Ablauf, Innengewölbe	IN-GL-MS, senza scarico, calotta

Mandatar	Mandante	Mandante	Mandante
RTI 4P	ITER	PÖYRY	pasquali-rausa

Beauftragter / Elaborato	Datum / Data	Name / Nome	Gesellschaft / Società
Geprüft / Verificato	30.01.2015	Frey	Pöyry
	30.01.2015	Deplazes	Pöyry

Projektnummer / Numero progetto	von / da	Rev. / Revisione	von / da	Status / Stato documento	Massstab / Scala
02	32.0+88	01	32.0+88	Datum / Data	1:50, 1:25
	34.0+15	01	44.1+92	Stap / Fase	

Stapel / Stack	Los / Lot	Einheit / Unit	Nummer / Numero	Dokumentart / Tipo documento	Vortrag / Conferenza	Nummer / Numero	Revision / Revisione
02	H61	TY	030	KSC	D0700	23531	21