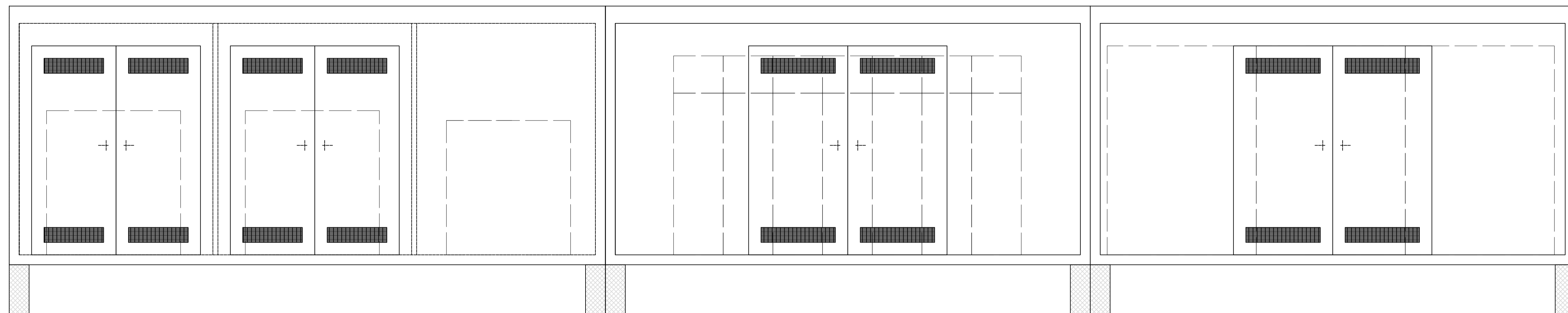
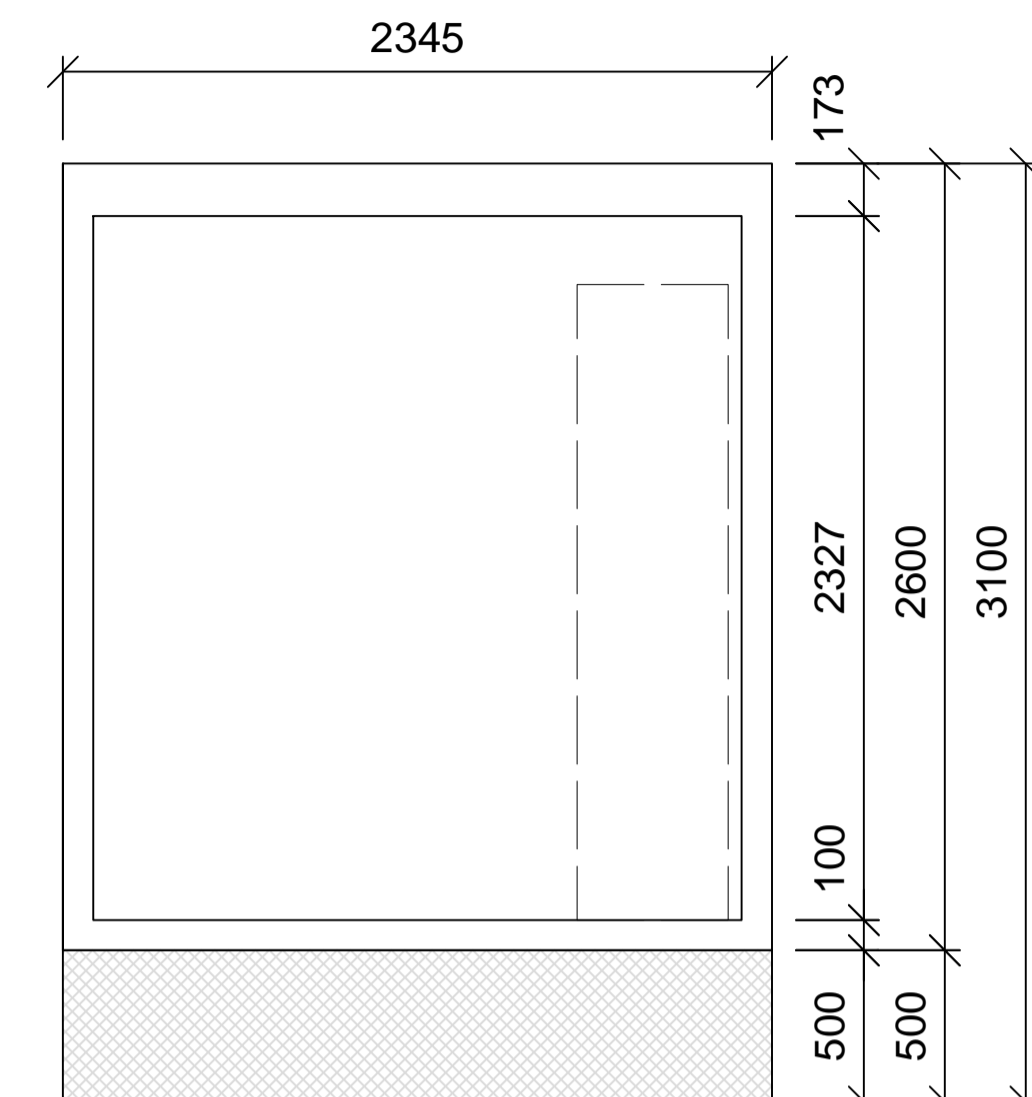


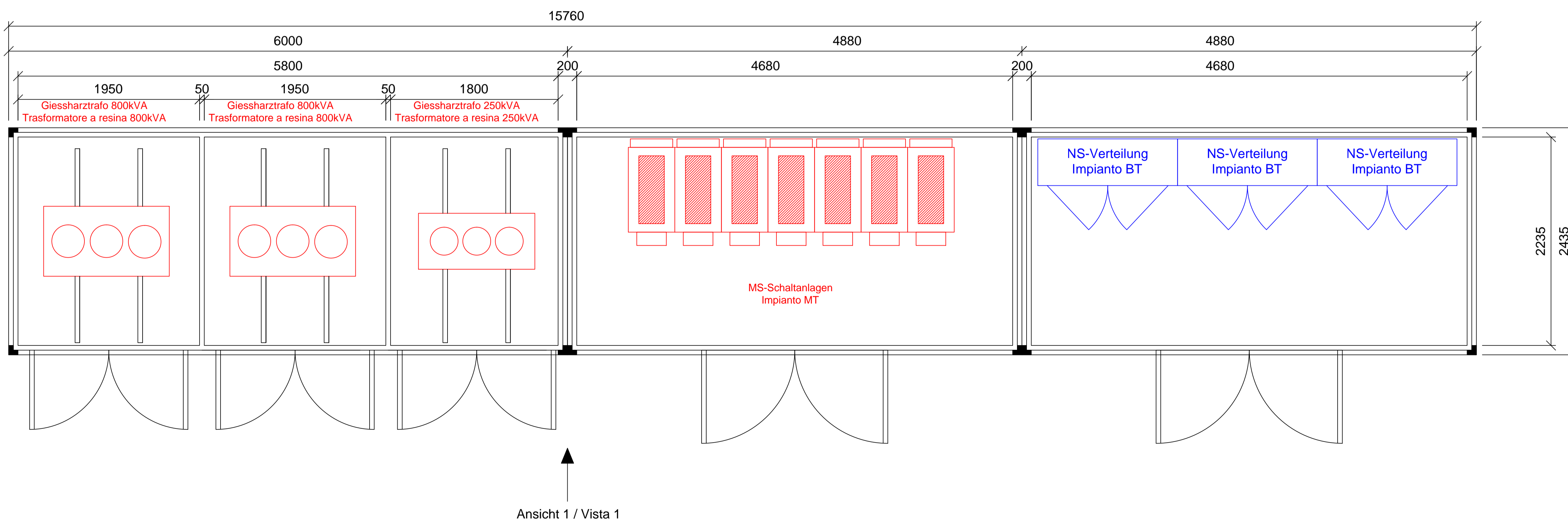
Ansicht 1 / Vista 1
1:25



Ansicht 2 / Vista 2
1:25

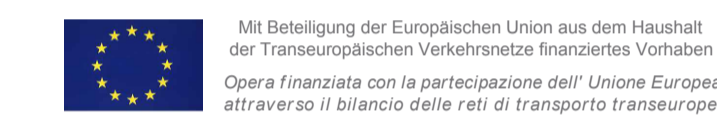


Grundriss / Pianta
1:25



Bearbeitungsstand
Stato di elaborazione

Revisione	Änderungen / Modifiche	Verantwortlicher Änderung / Responsabile modifica	Datum / Data
00	Erstversion / Prima Versione	Florinett	14.02.2014
01	Allgemeine Revision / Revisione generale	Florinett	22.05.2014
10	Endabgabe / Consegna Definitiva	Florinett	31.07.2014
11	Projektvollständigung und Umsetzung der Verbesserungen aus dem Prüfverfahren / Completamento progetto e recepimento istruttoria	Florinett	09.10.2014
20	Überarbeitung infolge Dienstarweisung Nr. 1 vom 17.10.2014 / Revisione a seguito ODS n°1 del 17.10.14	Florinett	04.12.2014
21	Abgabe für die Ausschreibung / Emissione per Appalto	Florinett	30.01.2015



Ausbau Eisenbahnachse München-Verona
BRENNER BASISTUNNEL
Ausführungsplanung

Potenziamento asse ferroviario Monaco - Verona
GALLERIA DI BASE DEL BRENNERO
Progettazione esecutiva

D0700: Baulos Mauls 2-3	D0700: Lotto Mules 2-3
Projekteinheit	WBS
EM Anlagen Bauphase	EM in fase di costruzione
Dokumentenart	Typo documento
Baustelleneinrichtung	Layout di cantiere
Titel	Titolo
Layout Trafokabine	Layout cabina trasformatore
Baustromversorgung Typ 3	alimentazione cantiere tipo 3

RTI 4P
Raggruppamento Temporaneo di Imprese 4P
Ing. Enrico Maria Pizzarotti
Ord. Ingg. Milano N° 4/2470

Mandataria	Mandante	Mandante	Mandante
PRO TER	PÖYRY	pini swiss engineers	PASQUALI-RAUSA ENGINEERING S.r.l.

Fachplaner / Il progettista specialista	Fachplaner / Il progettista specialista	Fachplaner / Il progettista specialista	Fachplaner / Il progettista specialista
	Ing. Nicola Norghauer		

Bearbeitet / Elaborato	Datum / Data	Name / Nome	Gesellschaft / Società
Geprüft / Verificato	30.01.2015	Florinett	Pöyry
	30.01.2015	Crugnot/Viertel	Pöyry

BBT Galleria di Base del Brennero Brenner Basistunnel BBT SE		Name / Nome	Name / Nome
		R. Zurlo	K. Bergmeister

Projekt-kilometer / Chilometro progetto	von / da bis / a	Staat / Stato	Los / Lotto	Einheit / Unità	Nummer / Numero	Dokumentenart / Tipo documento	Vertrag / Contratto	Nummer / Codice	Revision / Revisione
02	32,0 + 88 bis / a 54,0 + 15	FC	H61	950	EBE	D0700	32014	21	