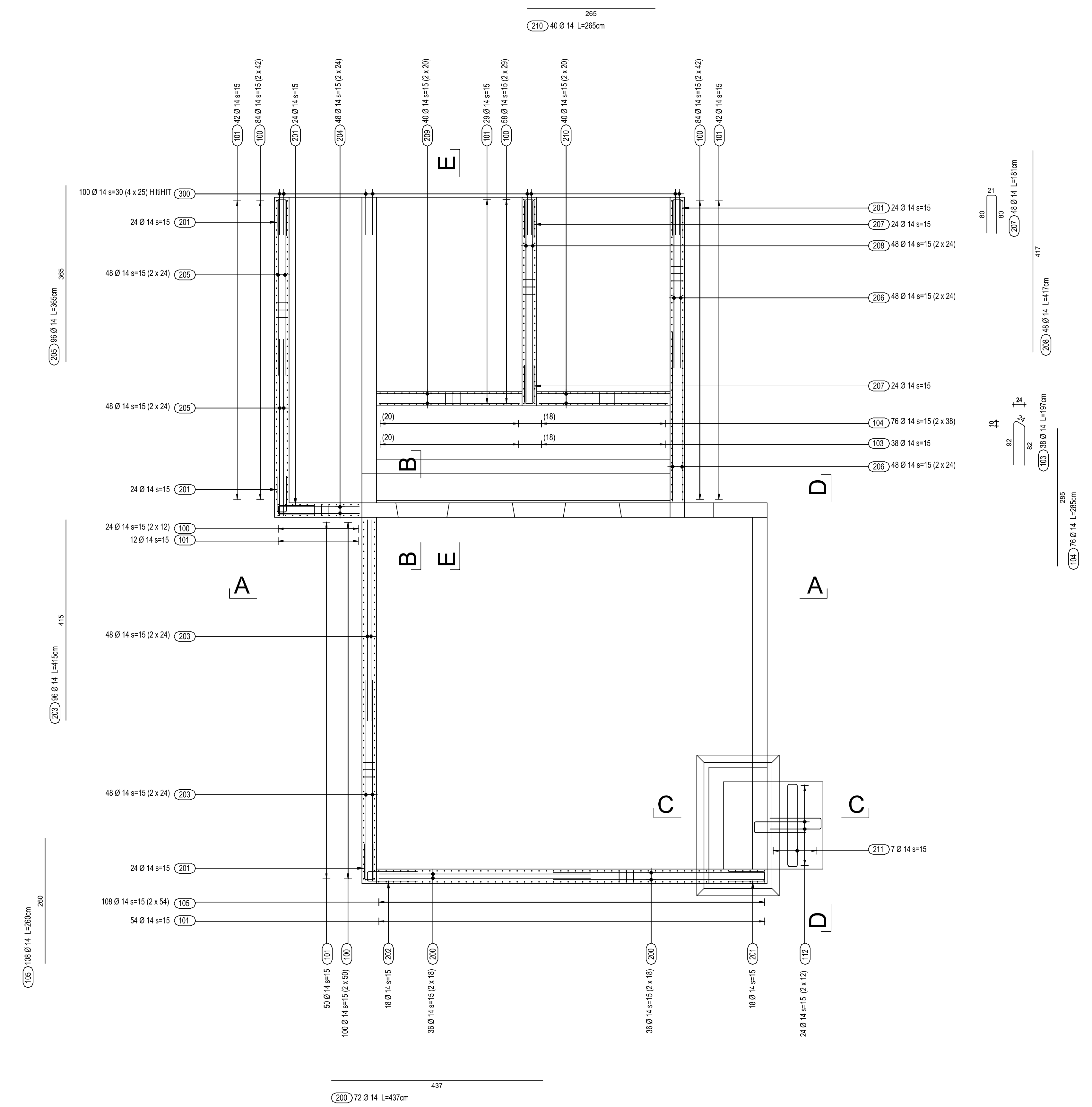
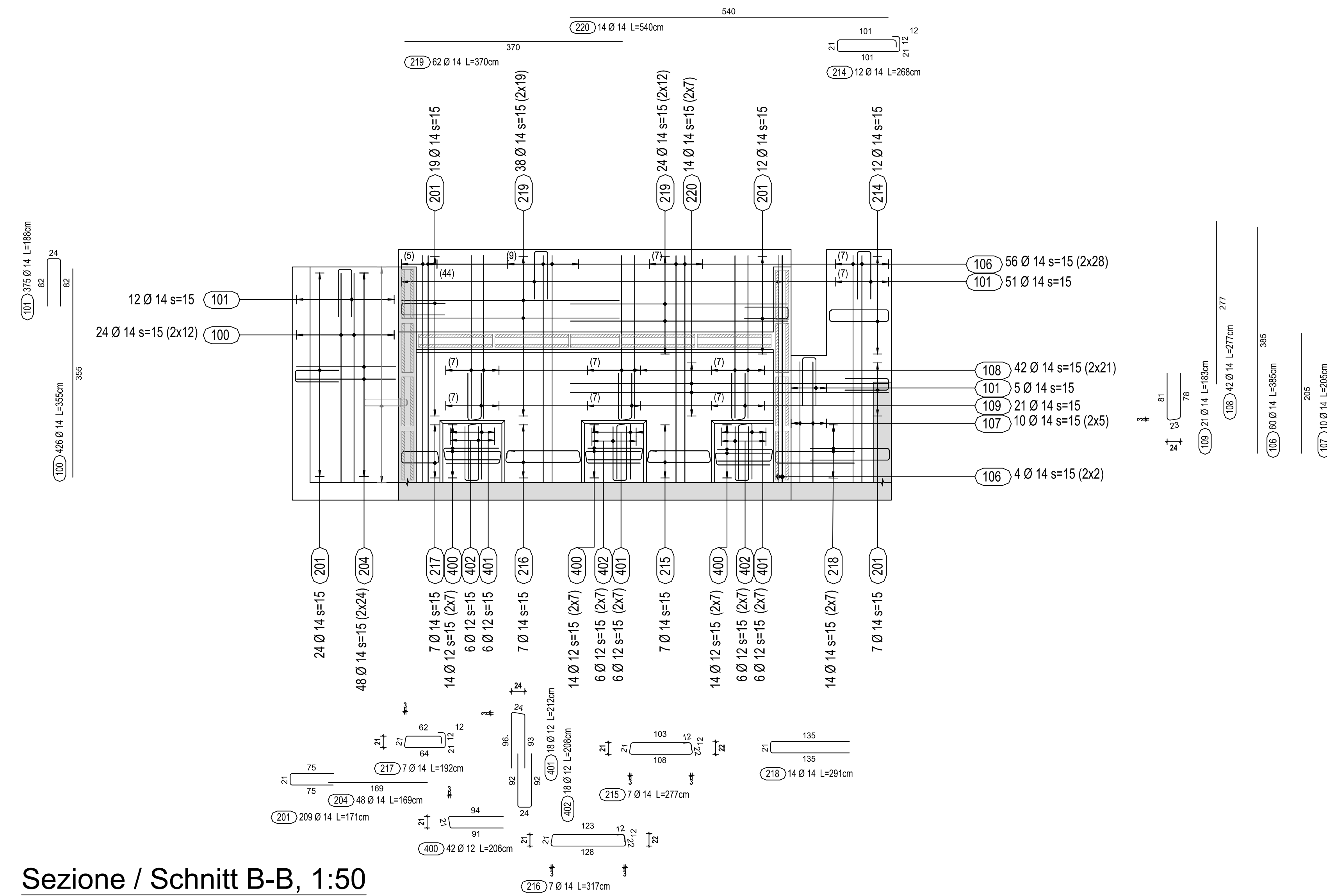


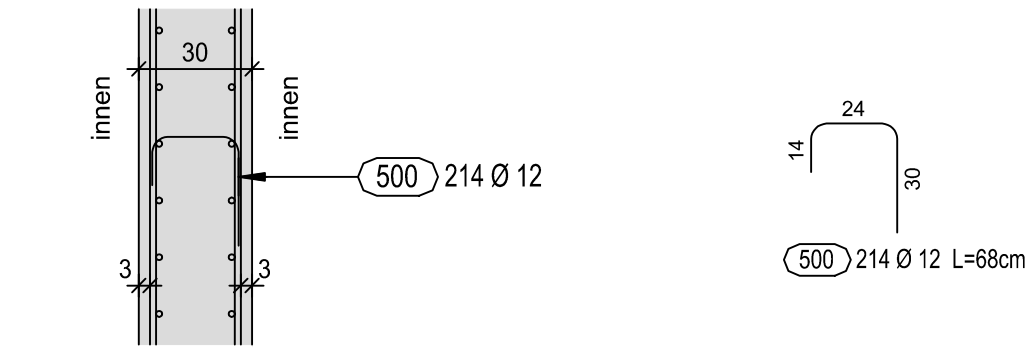
Pianta / Grundriss 1-1, 1:50



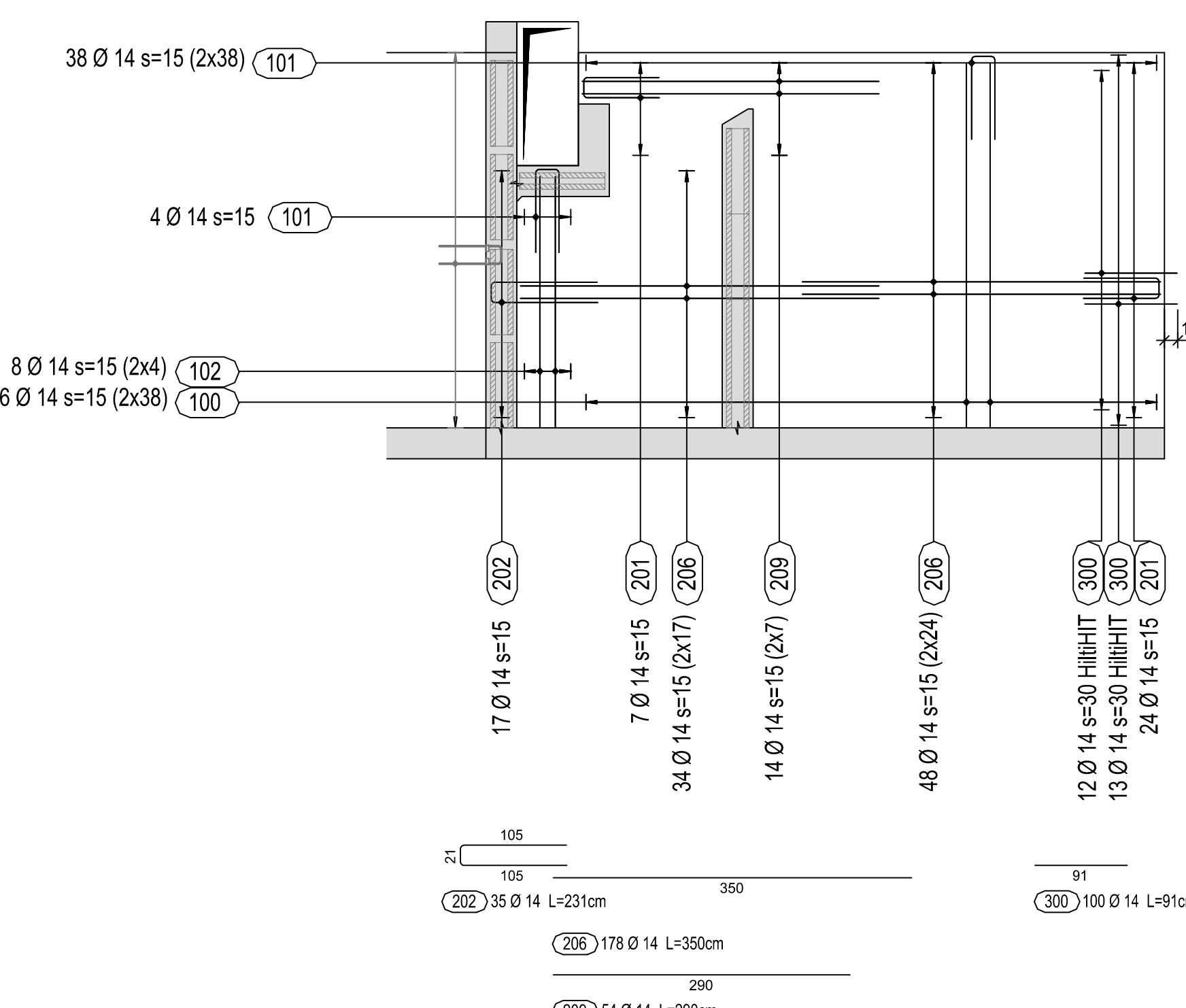
Sezione / Schnitt A-A, 1:50



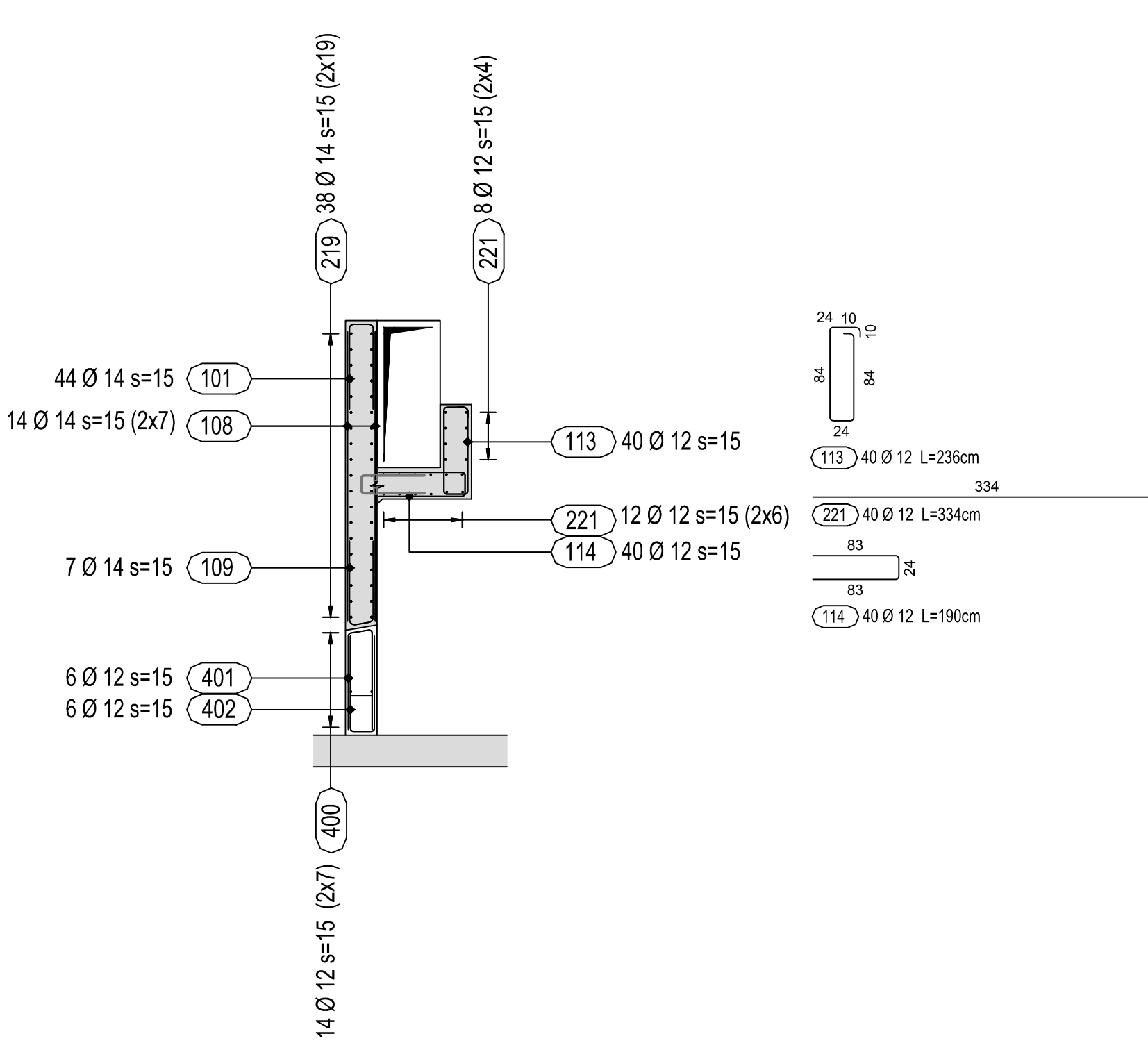
dettaglio tagliare i distanziali, 1:20



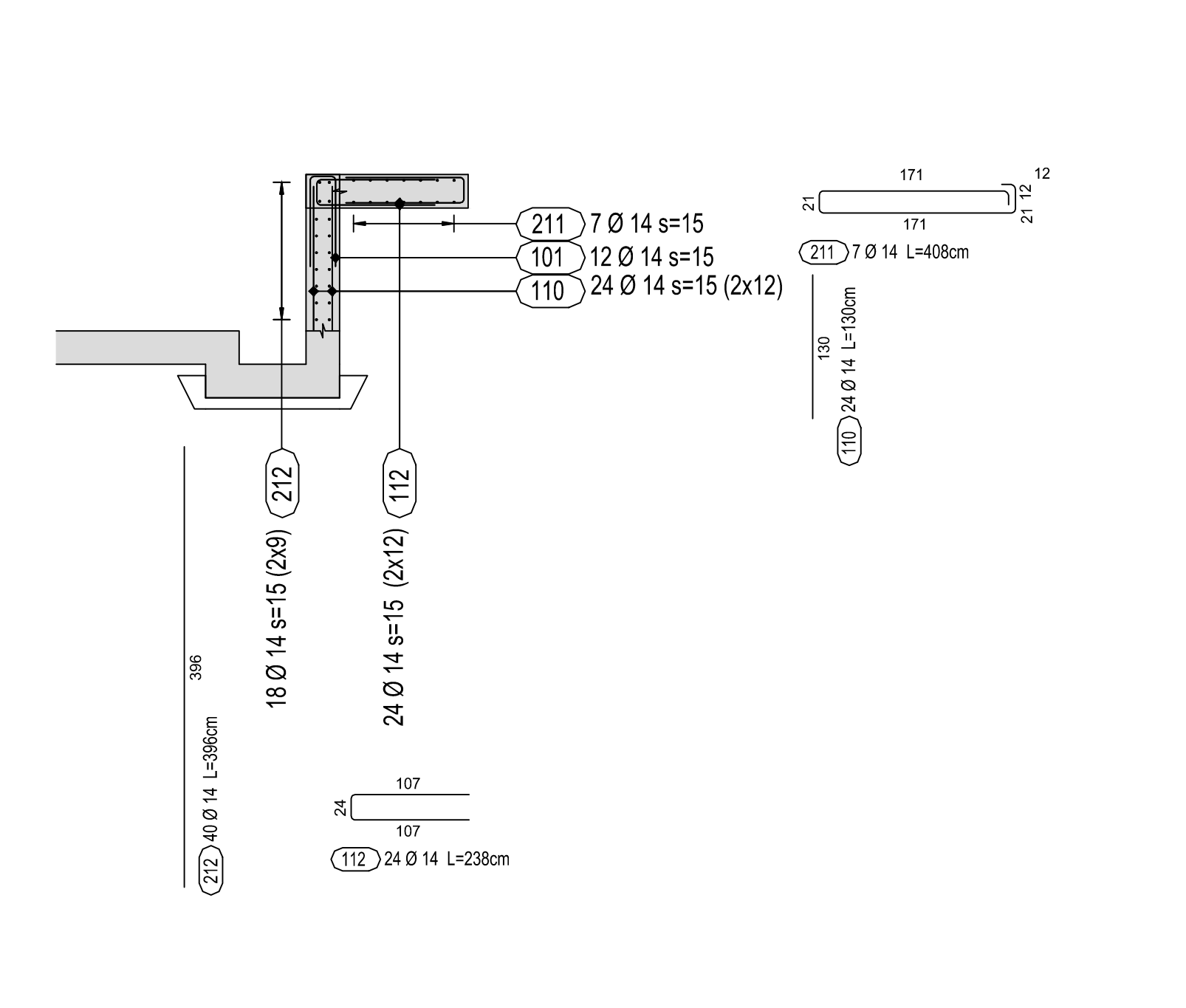
Sezione / Schnitt E-E, 1:50



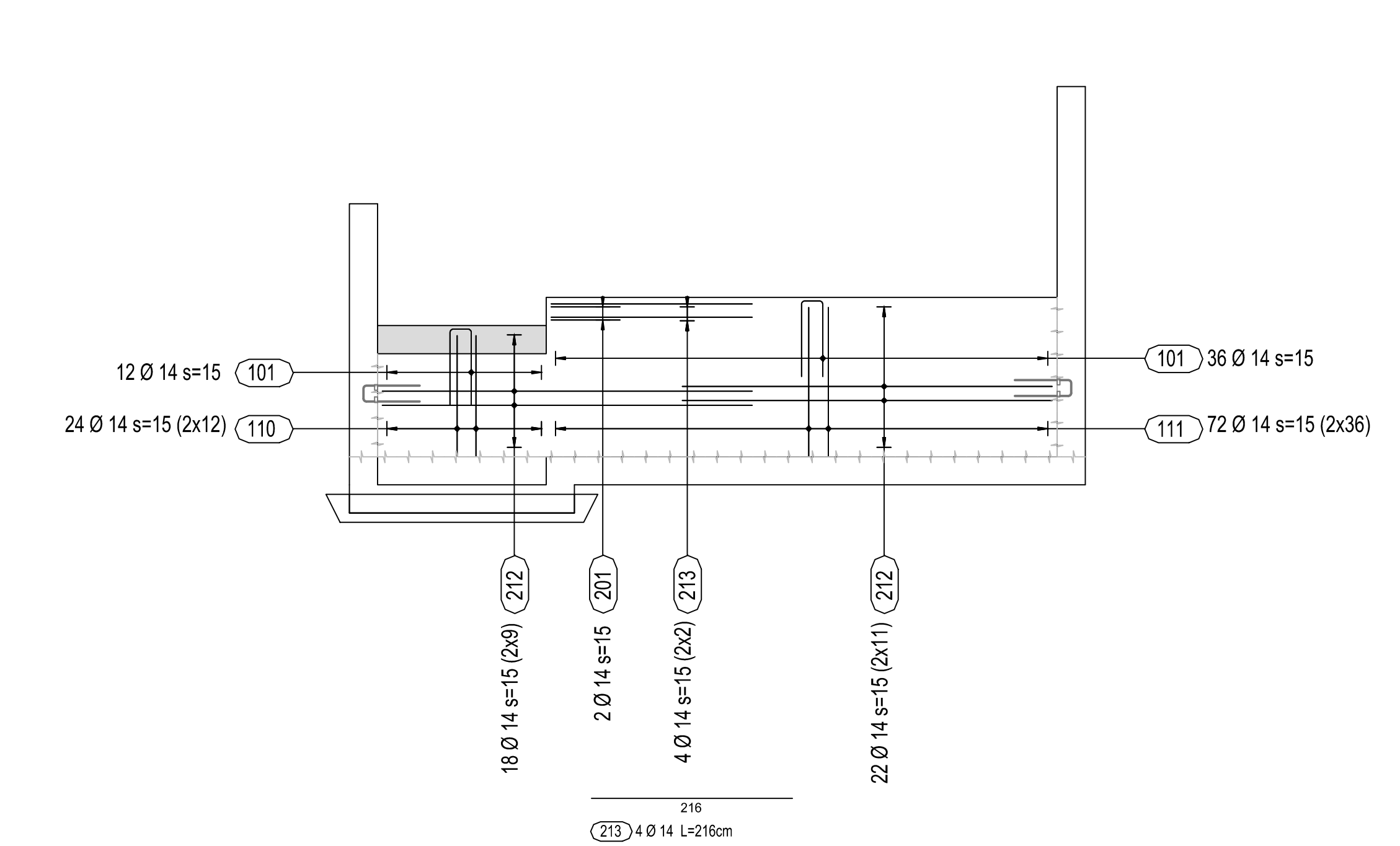
Sezione / Schnitt B-B, 1:50



Sezione / Schnitt C-C, 1:50



Sezione / Schnitt D-D, 1:50



**Referenzdokumente
Documenti di riferimento**

Reviziona	Modifiche	Verantwortlicher Änderung	Datum
02_H61_IA_500_USC_D0700_34100	Schalungsplan - Primärbehandlung - Blatt 1/2	Carpenteria - Trattamento primario - Tav. 1/2	
02_H61_IA_500_USC_D0700_34101	Schalungsplan - Primärbehandlung - Blatt 2/2	Carpenteria - Trattamento primario - Tav. 2/2	
02_H61_IA_500_UBW_D0700_34200	Bewehrung TABA - Sekundär- und Schlammbewehrung - Blatt 1/2	Armatura - Trattamento secondario e fanghi - Tav. 1/2	

**Bearbeitungsstand
Stato di elaborazione**

Reviziona	Modifiche	Verantwortlicher Änderung	Datum
10	Entsiegelt / Consegna definitiva	Falko / Stock	31.07.2014
11	Projektvollständigung und Umsetzung der Verbesserungen aus dem Pflanzplan / Completamento progetto e realizzazione struttura	Falko / Stock	09.10.2014
20	Überarbeitung infolge Dienstleistung Nr. 1 vom 17.10.2014 / Revisione a seguito DLS n°1 del 17.10.14	Correa	04.12.2014
21	Abgabe für die Ausschreibung / Emissione per Appalto	Correa	30.01.2015

Mit Beteiligung der Europäischen Union aus dem Haushalt der Transnationalen Verkehrsnetze Frankreichs Vorhaben. Opera finanziata con la partecipazione dell'Unione Europea attraverso il bilancio delle reti di trasporto trans-europee.

**Ausbau Eisenbahnstrecke München-Verona
BRENNER BASISTUNNEL**
Ausführungsplanung

Potenziamento asse ferroviaria Monaco - Verona
GALLERIA DI BASE DEL BRENNERO
Progettazione esecutiva

D0700: Baufeld Mauts 2-3 D0700: Lotto Mauts 2-3

Projektspezialist: WBS
Tunnelabwasserbehandlungsanlage Impianti di trattamento acque

Dokumententyp: Armatura

Bewehrungsplan Armatura -
Titel: Titolo:
Bewehrung TABA - Armatura -
Primärbehandlung - Blatt 2/2 Trattamento primario - Tav. 2/2

RTI 4P Responsabile/Responsabile integrazione prestazioni specialistiche
Ing. Enrico Motta Pizzarotti
Dir. resp. Motta P. & S. (2014)

Mandatario	Mandante	Mandante	Mandante
PRO TIER	PÖYRY	pini swiss engineers	PASSALI-RAUSA ENGINEERING S.p.A.
Fachbetriebe / I progettista specialista	Fachbetriebe / I progettista specialista	Fachbetriebe / I progettista specialista	Fachbetriebe / I progettista specialista
	Ing. Rodrigo Correa		

Bearbeiter / Elaborato	Datum / Data	Name / Nome	Gesellschaft / Società
Geprüft / Verificato	30.01.2015	Falko / Stock	Pöyry
	30.01.2015	Rupp	Pöyry

BBT
Gallerie di Base del Brennero
Brenner Basistunnel BBT SE

Projekt / Direzione / progetto	Blatt / Foglio / sheet	Blau / Colore / tinta	von / da / per / a	Status / Stato / documento	Messung / Scale / documento	Name / Nome	Revision / Revisione
02	H61	IA	500	UBW	D0700	34201	21