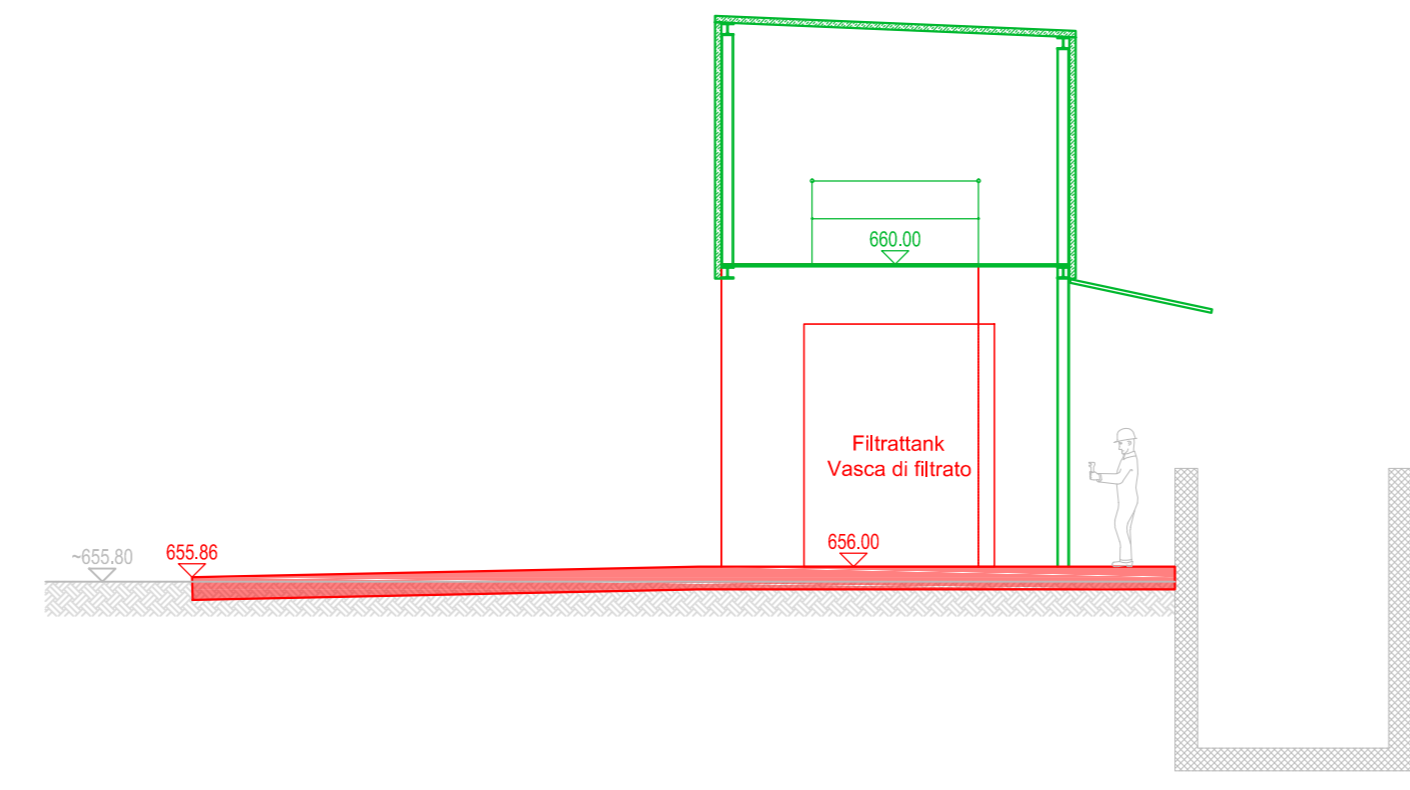
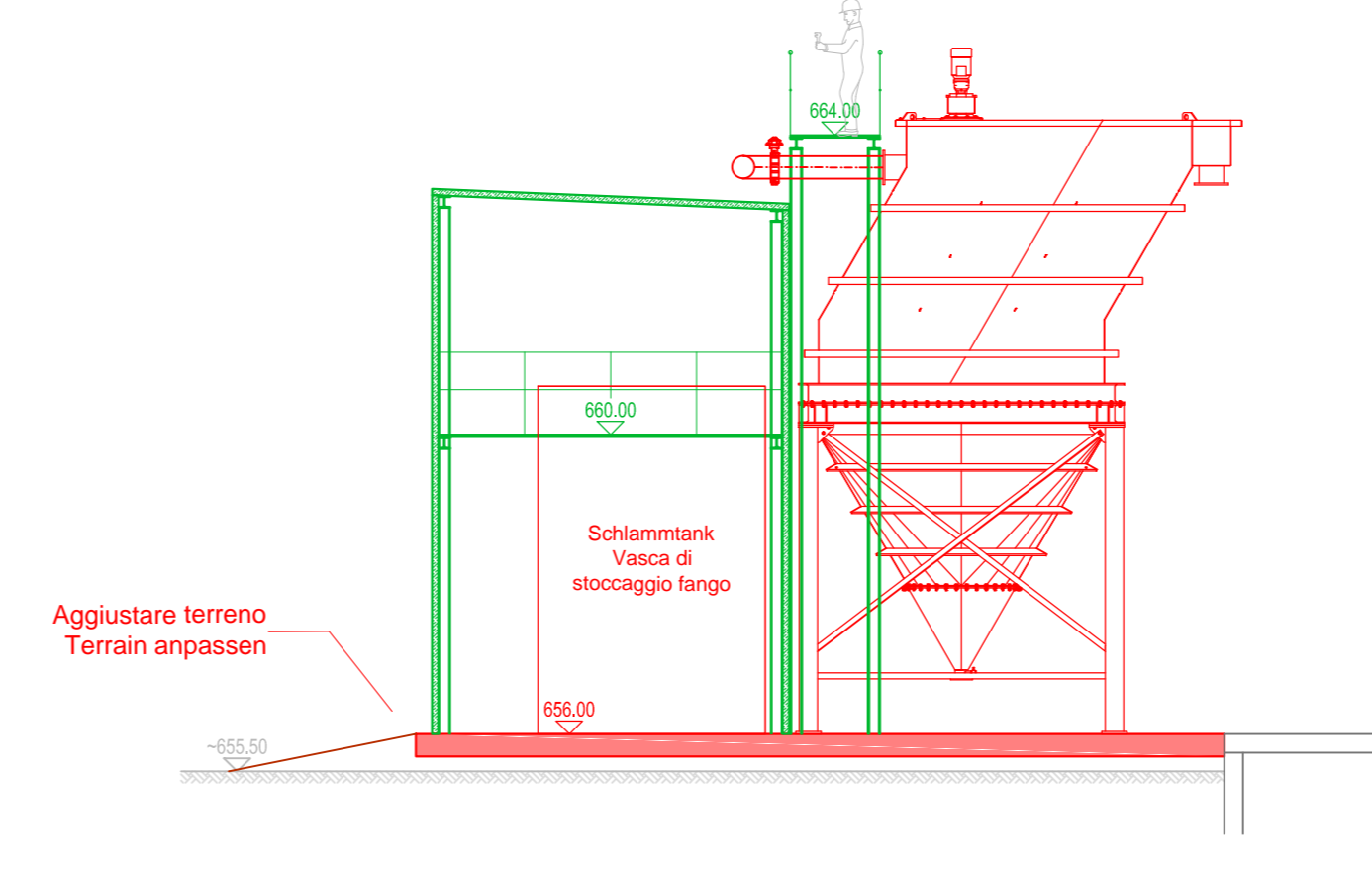


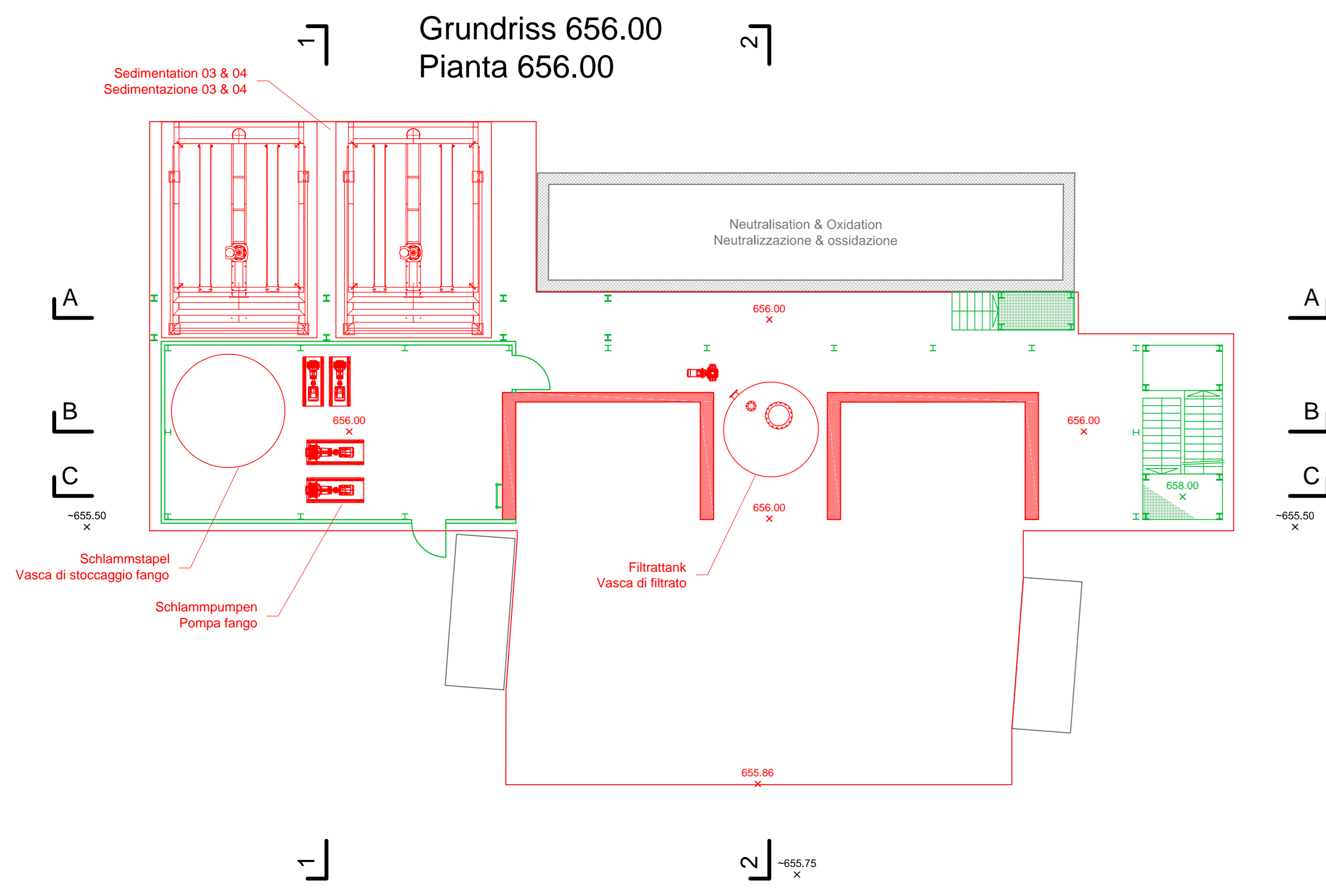
Schnitt 2
Sezione 2



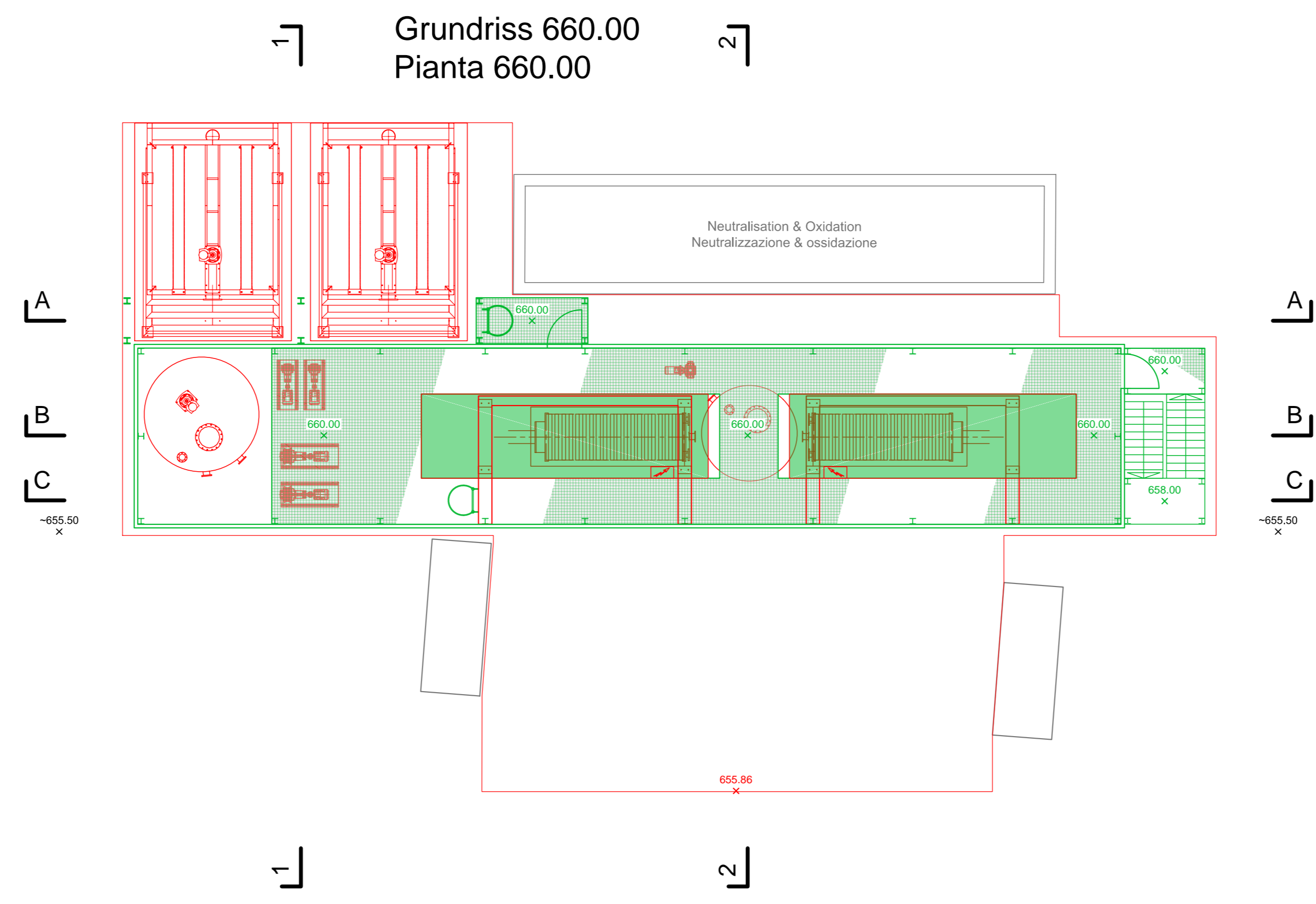
Schnitt 1
Sezione 1



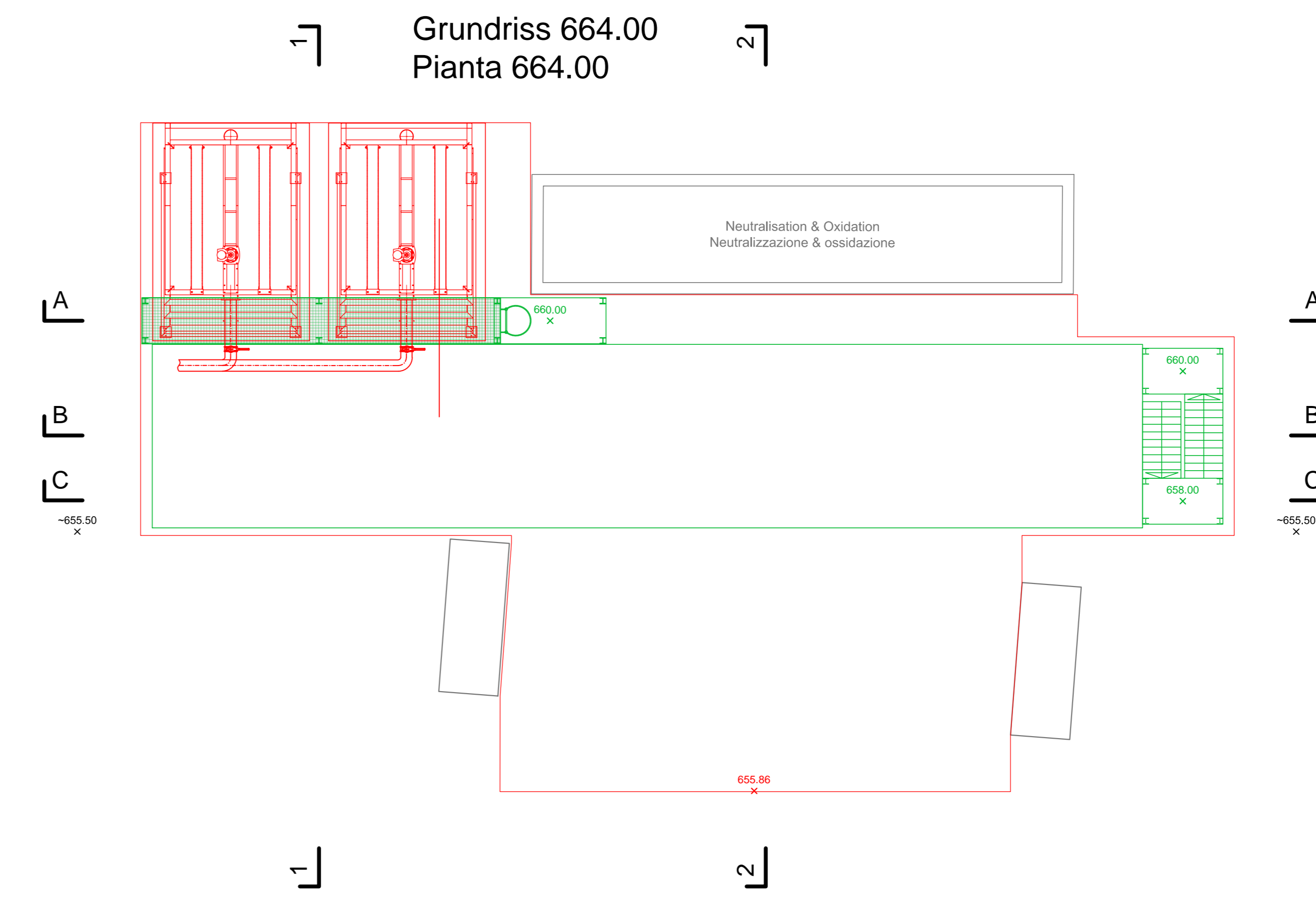
Grundriss 656.00
Pianta 656.00



Grundriss 660.00
Pianta 660.00



Grundriss 664.00
Pianta 664.00



- Legenda:
 Esistente
 Esistente
 Smantellamento / Demontage / Abbbruch
 Nuovo / Neu
 Costruzioni in acciaio nuovo / Stahlbau neu

M / SCALA 1 : 100
 2m 0 2m 10m

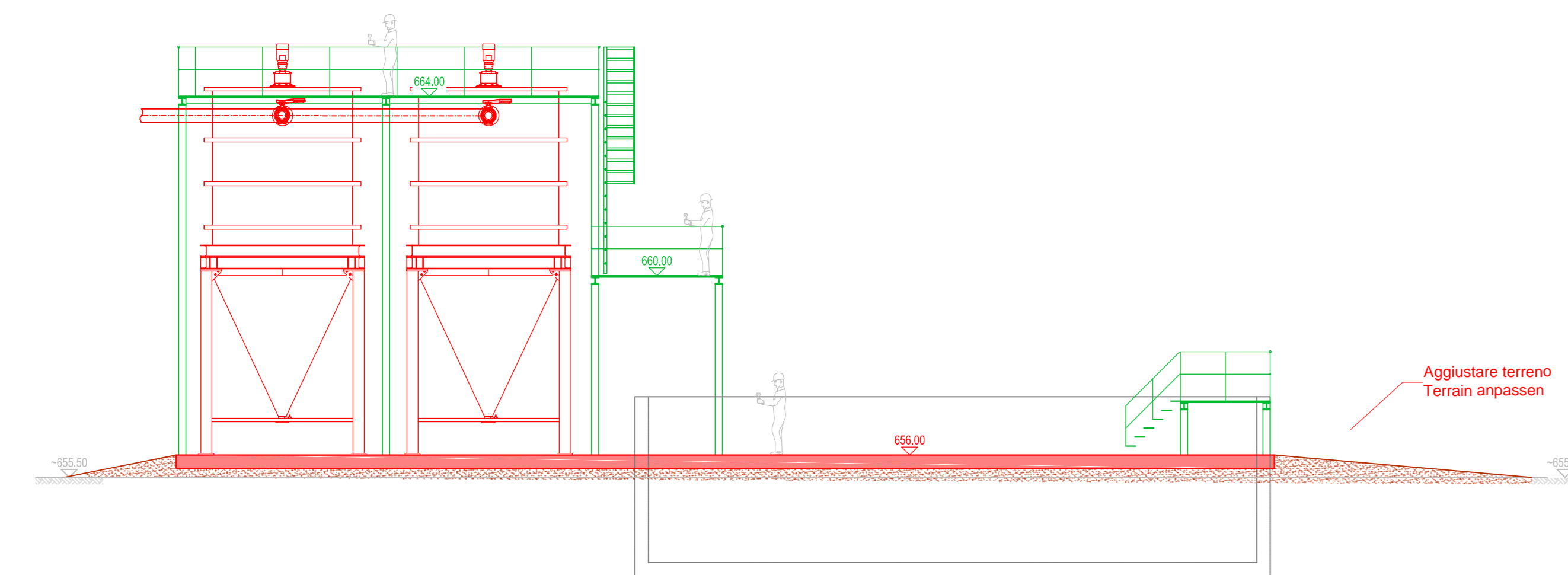
Referenzdokumente
 Documenti di riferimento

02_H61_IA_500_ULP_D0700_34010	Gesamtsituation TABA	Planimetria generale ITAG
02_H61_IA_500_ULP_D0700_34011	Layout TABA	Planimetria ITAG

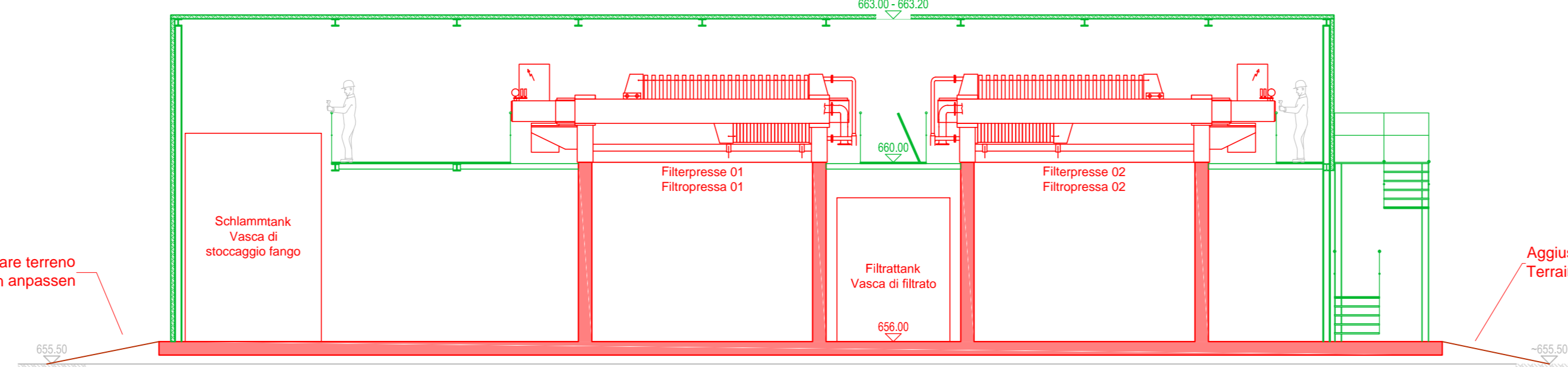
Bearbeitungsstand
 Stato di elaborazione

Revision	Revisions	Änderungen / Modifiche	Verantwortlicher Änderung / Responsabile modifica	Datum / Data
00	Erstellung / Prima Versione		Scarsella	27.03.2014
01	Allgemeine Revision / Revisione generale		Scarsella	22.05.2014
10	Endabgabe / Consegna definitiva		Scarsella	31.07.2014
11	Projektneuvollziehung und Umsetzung der Vorbestellungen aus dem Prüfantrag / Completamento progetto e accettazione ordine		Scarsella	09.10.2014
20	Überarbeitung infolge Dimensionierung Nr. 1 vom 17.10.2014 / Revisione a seguito DGS Nr. 1 del 17.10.14		Comes	04.12.2014
21	Abgabe für die Ausschreibung / Emisione per Appalto		Comes	30.01.2015

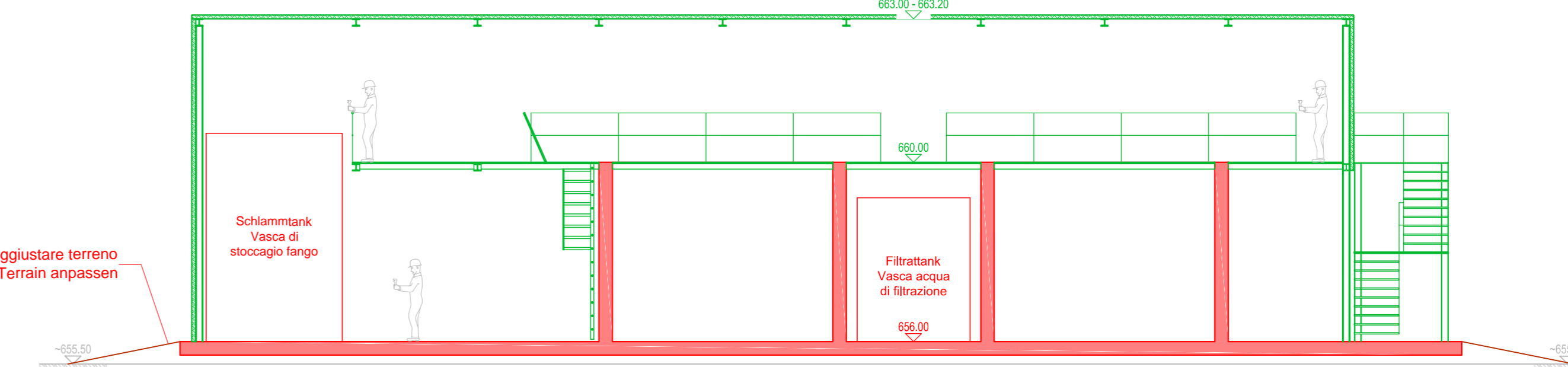
Schnitt A
Sezione A



Schnitt B
Sezione B



Schnitt C
Sezione C



BBT
 Gallerie di Base del Brennero
 Brenner Basistunnel BBT SE

Mandatary:
 Mandatary:
 Mandatary:
 Mandatary:

Projektleiter / Dirigente generale: Ing. Rodrigo Comes
 Projektleiter / Dirigente generale: Ing. Enrico Maria Pizzardi
 Projektleiter / Dirigente generale: Ing. Enrico Maria Pizzardi
 Projektleiter / Dirigente generale: Ing. Enrico Maria Pizzardi

Datum / Data	Name / Nome	Gesellschaft / Società
30.01.2015	Scarsella	Piory
Datum / Data	Name / Nome	Gesellschaft / Società
R. Zurlo	K. Bergmeister	

Projekt: 02_H61_IA_500_ULP_D0700_34010
 Datum: 30.01.2015
 Blatt: 02
 Blatt: H61
 Blatt: IA
 Blatt: 500
 Blatt: UDP
 Blatt: D0700
 Blatt: 34016
 Blatt: 21