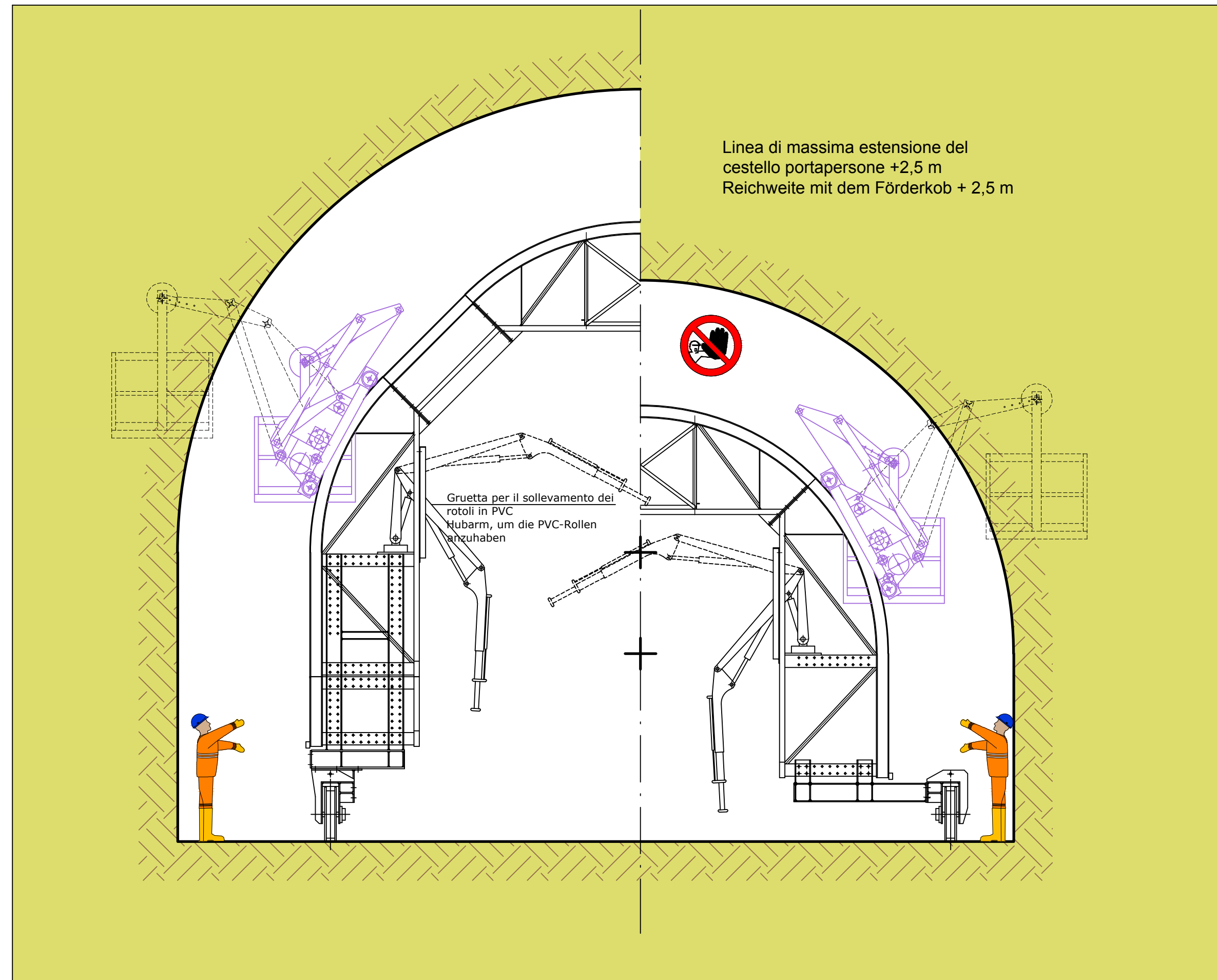
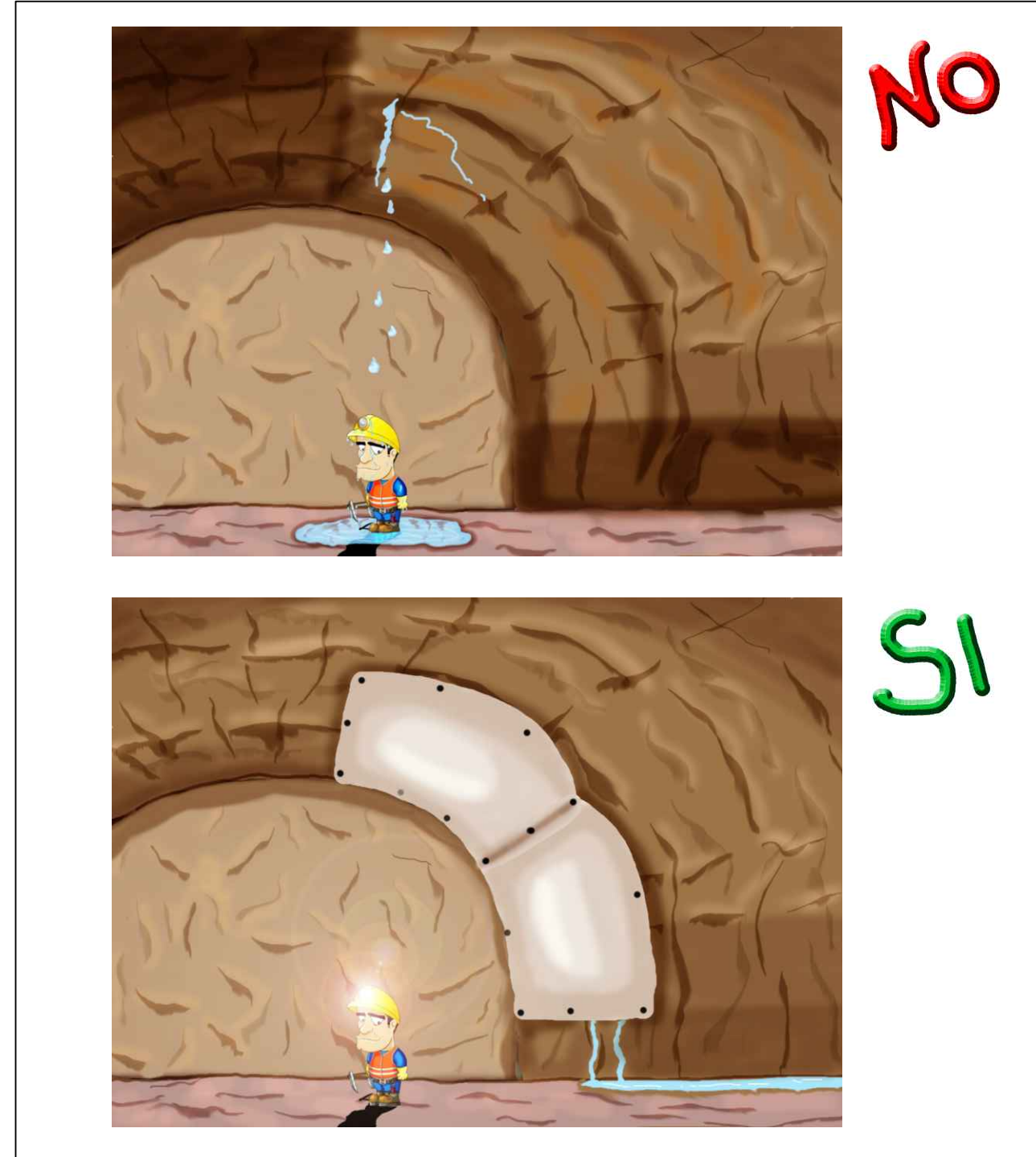


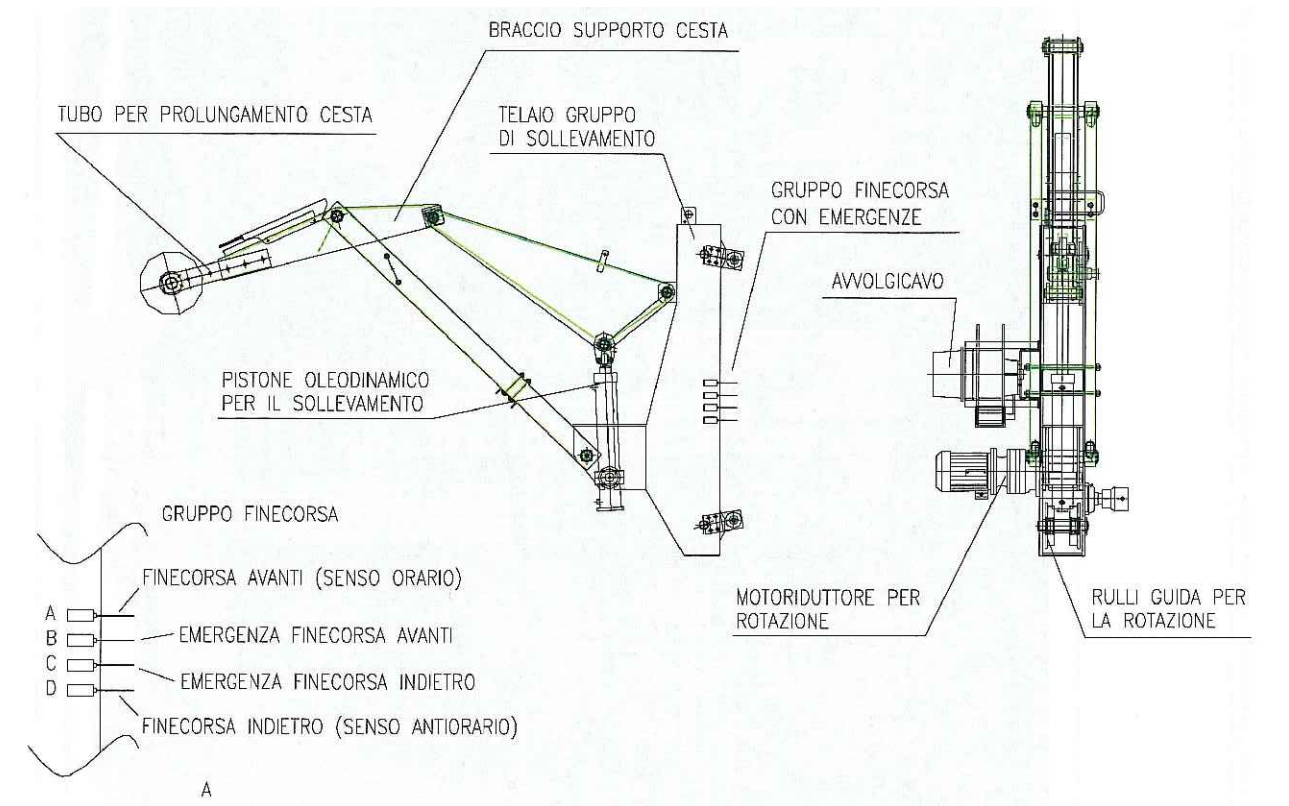
VERSATILITÀ DEL CARRO A PORTALE SEMOVENTE E AUTOMATIZZATO
VIELSEITIG EINSETZBAR - AUTOMATISCHER SCHLITTEN MIT SELBSTFAHRPORTAL



STILLICIZI E VENUTE D'ACQUA VANNO PREVENTIVAMENTE CAPTATE
WASSEREINSTRÖMUNGEN SIND VORAB ABZUFANGEN



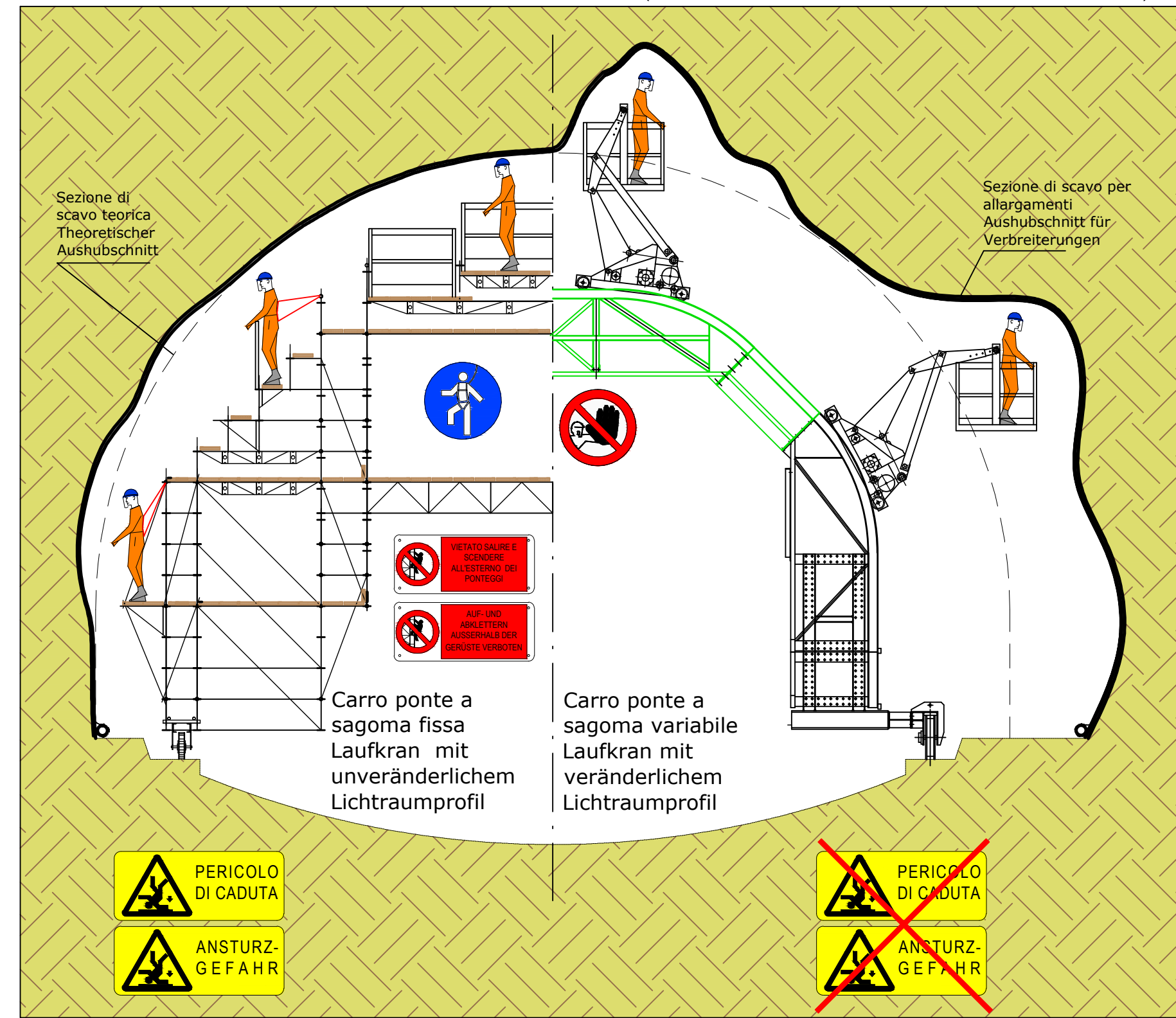
DETTAGLIO MECCANISMO DI SUPPORTO DEL CESTELLO
DETAIL FÖRDERKORB-HALTERUNGSMCHANISMUS



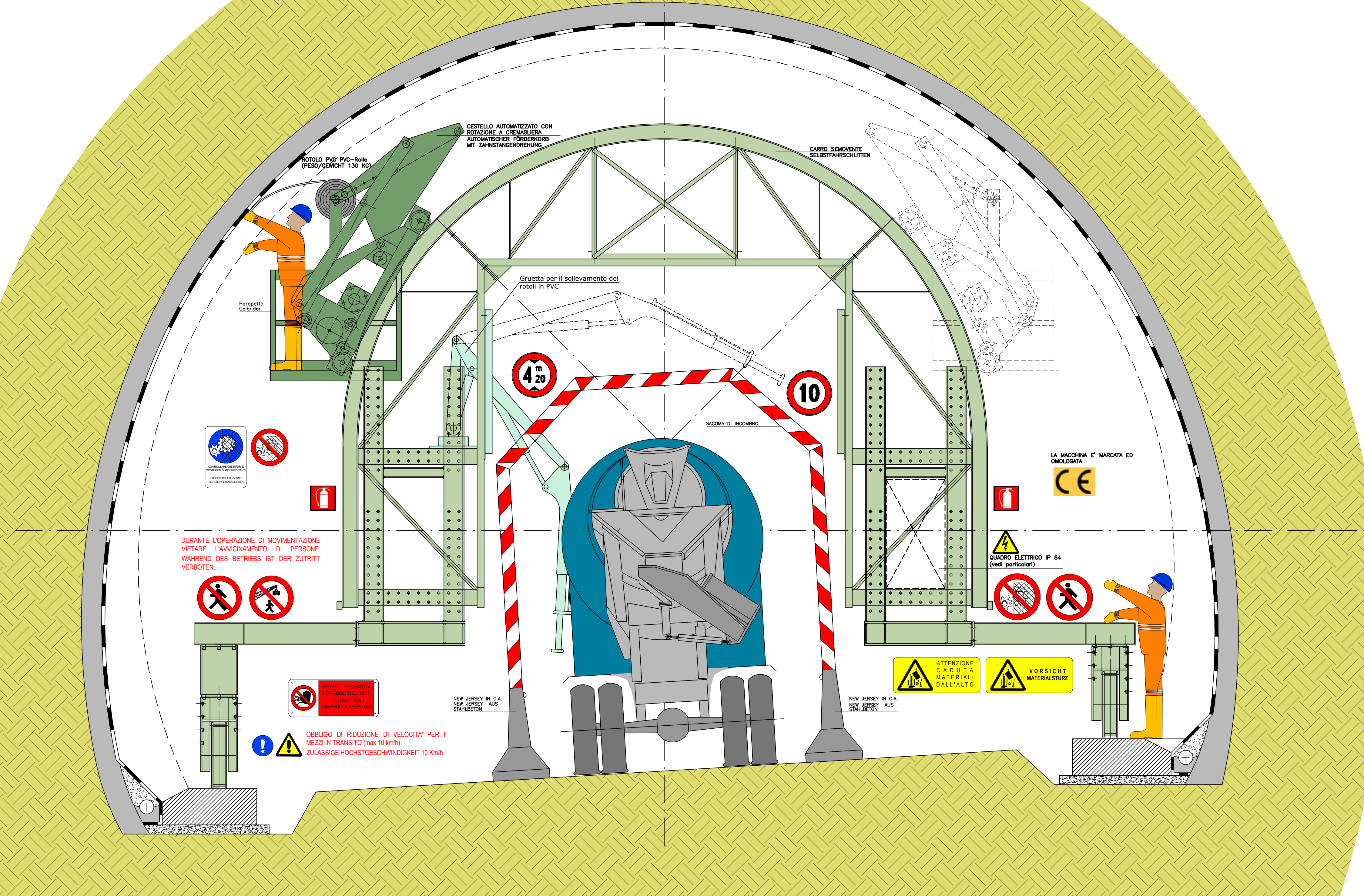
MODALITÀ DI POSA DELL'IMPERMEABILIZZAZIONE IN ASSOLUTA SICUREZZA MEDIANTE CARRO AUTOMATIZZATO IMPIEGATO DALL'IMPRESA OBERSLER NELLA REALIZZAZIONE DELLA GALLERIA "PUNT DE FER" IN VAL BADIA



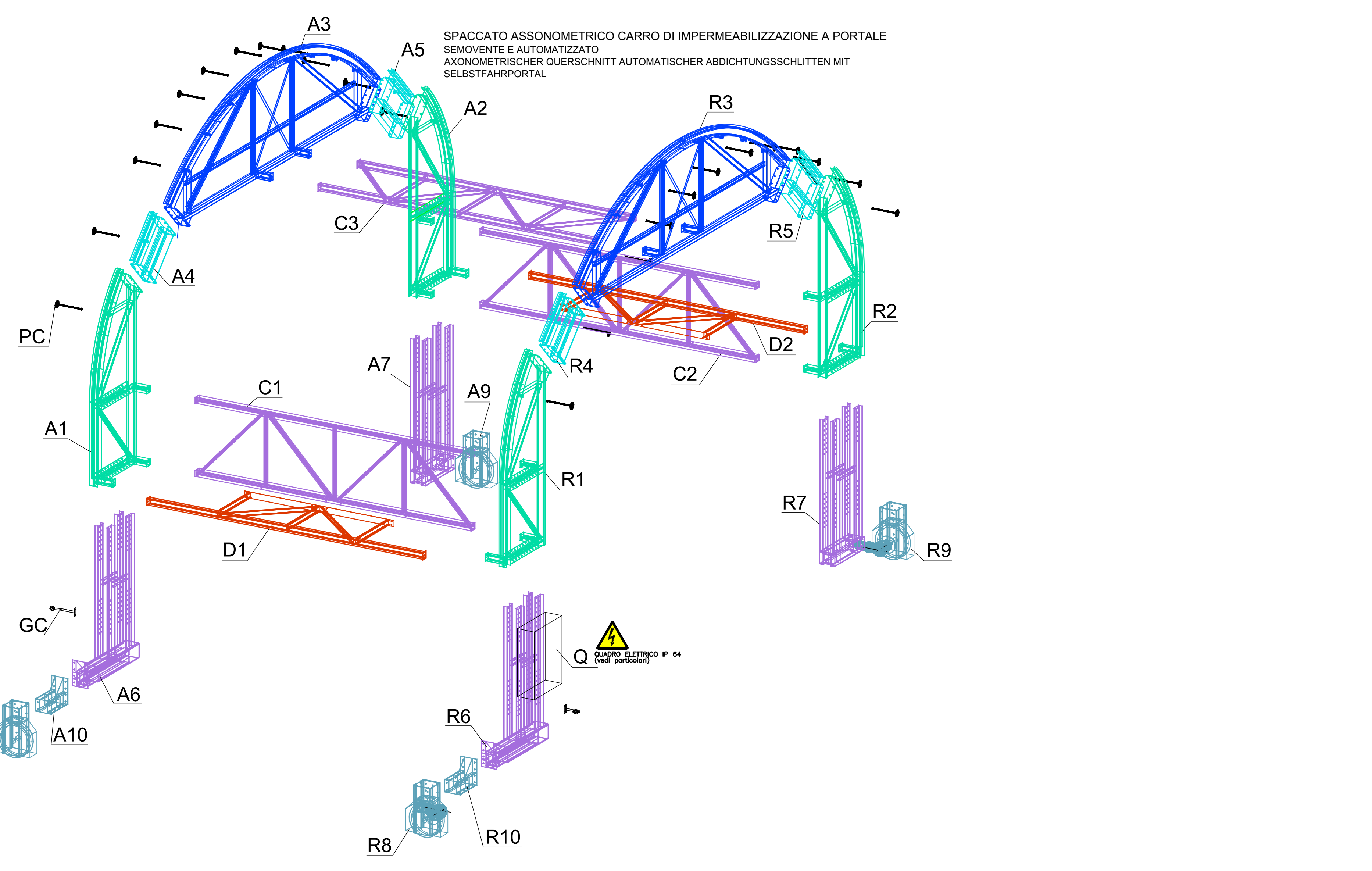
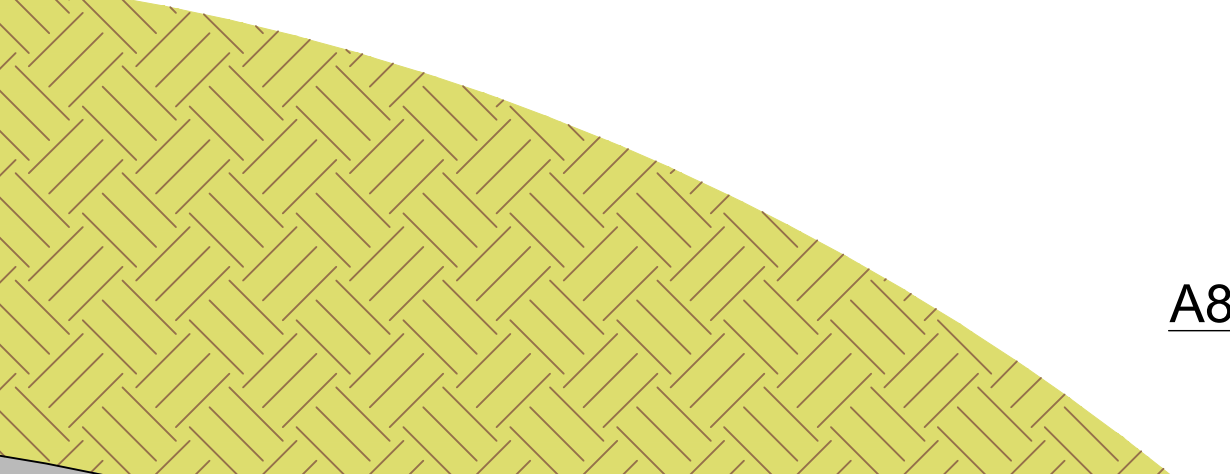
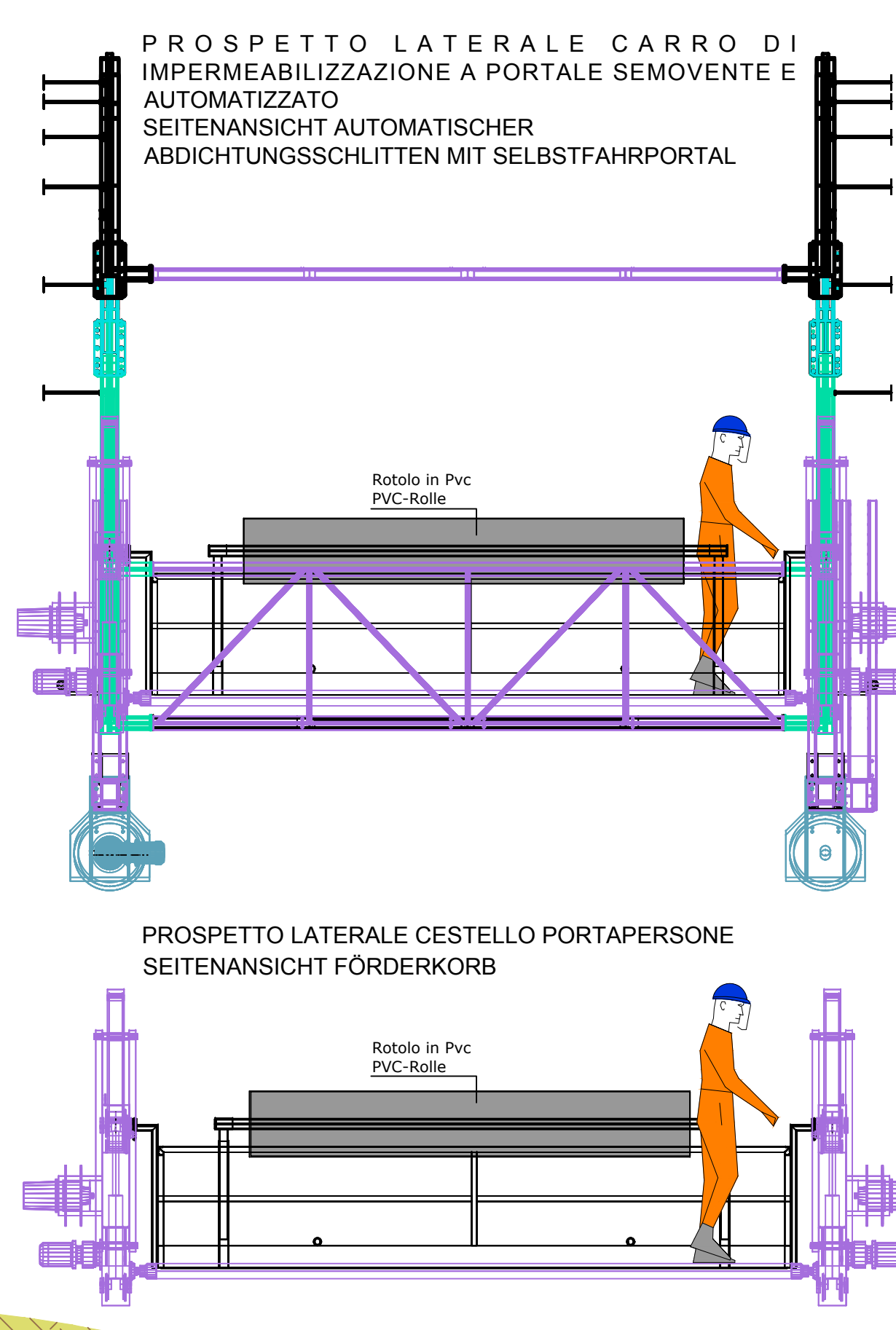
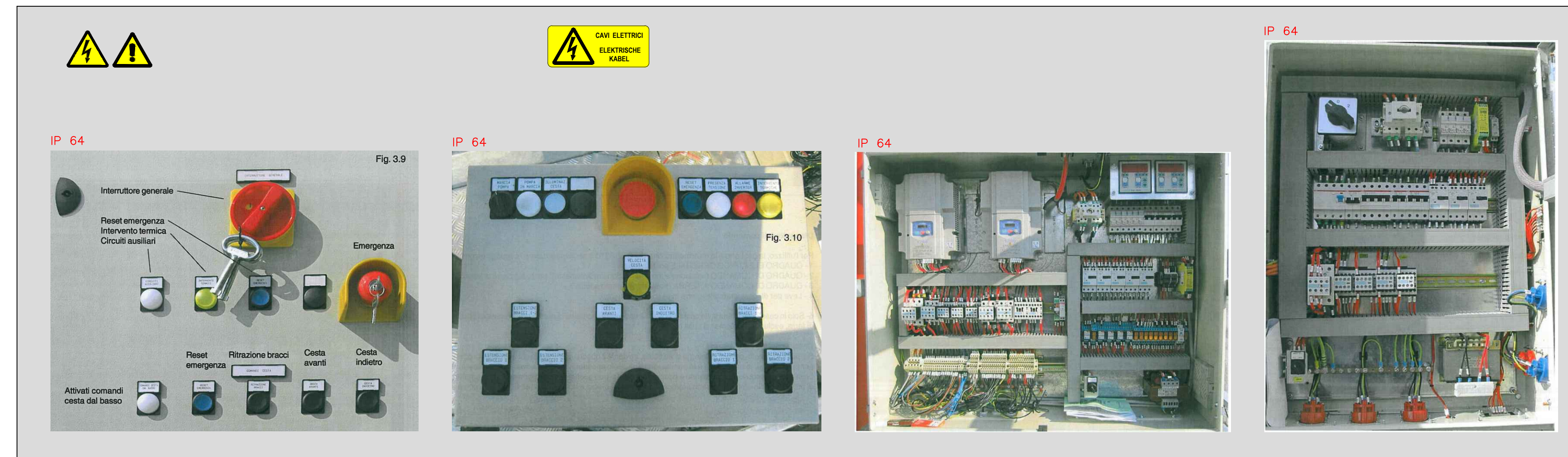
CONFRONTO TRA CARRO TRADIZIONALE E CARRO AUTOMATIZZATO (Con il carro automatizzato viene eliminato completamente il rischio di caduta dall'alto)
VERGLEICH HERKÖMLICHER - AUTOMATISCHER SCHLITTEN (beim automatischen Schlitten entfällt das Absturzrisiko)



SEZIONE GALLERIA MODALITÀ ESECUTIVE
PER LA POSA DELL'IMPERMEABILIZZAZIONE
SCALA 1:25



PARTICOLARI QUADRO ELETTRICO DEL CARRO DI IMPERMEABILIZZAZIONE
DETAILS SCHALTAFEL IM ABDICHTUNGSSCHLITTEN



STESURA DEL TESSUTO NON TESSUTO E DELLA MEMBRANA IMPERMEABILE
AUFLEGEN VON FILTERTÜBES UND WASSERUNDURCHLÄSSIGER PVC MEMBRAN

ATTENZIONE: IL TESSUTO NON TESSUTO E LA MEMBRANA IMPERMEABILE DEVONO ESSERE PULITI E SECCATI PRIMA DI ESSERE MONTATI. IL TESSUTO NON TESSUTO DEVE ESSERE MONTATO SULLA GALLERIA ED ALLINEATO E SOSPESO SULLA STRUTTURA DELLA GALLERIA. LA MEMBRANA IMPERMEABILE DEVE ESSERE MONTATA SULLA GALLERIA ED ALLINEATA SULLA STRUTTURA DELLA GALLERIA. LA MEMBRANA IMPERMEABILE DEVE ESSERE MONTATA SULLA GALLERIA ED ALLINEATA SULLA STRUTTURA DELLA GALLERIA.

ATTENZIONE: IL TESSUTO NON TESSUTO E LA MEMBRANA IMPERMEABILE DEVONO ESSERE PULITI E SECCATI PRIMA DI ESSERE MONTATI. IL TESSUTO NON TESSUTO DEVE ESSERE MONTATO SULLA GALLERIA ED ALLINEATO E SOSPESO SULLA STRUTTURA DELLA GALLERIA. LA MEMBRANA IMPERMEABILE DEVE ESSERE MONTATA SULLA GALLERIA ED ALLINEATA SULLA STRUTTURA DELLA GALLERIA.

ATTENZIONE: IL TESSUTO NON TESSUTO E LA MEMBRANA IMPERMEABILE DEVONO ESSERE PULITI E SECCATI PRIMA DI ESSERE MONTATI. IL TESSUTO NON TESSUTO DEVE ESSERE MONTATO SULLA GALLERIA ED ALLINEATO E SOSPESO SULLA STRUTTURA DELLA GALLERIA. LA MEMBRANA IMPERMEABILE DEVE ESSERE MONTATA SULLA GALLERIA ED ALLINEATA SULLA STRUTTURA DELLA GALLERIA.

ATTENZIONE: IL TESSUTO NON TESSUTO E LA MEMBRANA IMPERMEABILE DEVONO ESSERE PULITI E SECCATI PRIMA DI ESSERE MONTATI. IL TESSUTO NON TESSUTO DEVE ESSERE MONTATO SULLA GALLERIA ED ALLINEATO E SOSPESO SULLA STRUTTURA DELLA GALLERIA. LA MEMBRANA IMPERMEABILE DEVE ESSERE MONTATA SULLA GALLERIA ED ALLINEATA SULLA STRUTTURA DELLA GALLERIA.

ATTENZIONE: IL TESSUTO NON TESSUTO E LA MEMBRANA IMPERMEABILE DEVONO ESSERE PULITI E SECCATI PRIMA DI ESSERE MONTATI. IL TESSUTO NON TESSUTO DEVE ESSERE MONTATO SULLA GALLERIA ED ALLINEATO E SOSPESO SULLA STRUTTURA DELLA GALLERIA. LA MEMBRANA IMPERMEABILE DEVE ESSERE MONTATA SULLA GALLERIA ED ALLINEATA SULLA STRUTTURA DELLA GALLERIA.

ATTENZIONE: IL TESSUTO NON TESSUTO E LA MEMBRANA IMPERMEABILE DEVONO ESSERE PULITI E SECCATI PRIMA DI ESSERE MONTATI. IL TESSUTO NON TESSUTO DEVE ESSERE MONTATO SULLA GALLERIA ED ALLINEATO E SOSPESO SULLA STRUTTURA DELLA GALLERIA. LA MEMBRANA IMPERMEABILE DEVE ESSERE MONTATA SULLA GALLERIA ED ALLINEATA SULLA STRUTTURA DELLA GALLERIA.

ATTENZIONE: IL TESSUTO NON TESSUTO E LA MEMBRANA IMPERMEABILE DEVONO ESSERE PULITI E SECCATI PRIMA DI ESSERE MONTATI. IL TESSUTO NON TESSUTO DEVE ESSERE MONTATO SULLA GALLERIA ED ALLINEATO E SOSPESO SULLA STRUTTURA DELLA GALLERIA. LA MEMBRANA IMPERMEABILE DEVE ESSERE MONTATA SULLA GALLERIA ED ALLINEATA SULLA STRUTTURA DELLA GALLERIA.

ATTENZIONE: IL TESSUTO NON TESSUTO E LA MEMBRANA IMPERMEABILE DEVONO ESSERE PULITI E SECCATI PRIMA DI ESSERE MONTATI. IL TESSUTO NON TESSUTO DEVE ESSERE MONTATO SULLA GALLERIA ED ALLINEATO E SOSPESO SULLA STRUTTURA DELLA GALLERIA. LA MEMBRANA IMPERMEABILE DEVE ESSERE MONTATA SULLA GALLERIA ED ALLINEATA SULLA STRUTTURA DELLA GALLERIA.

ATTENZIONE: IL TESSUTO NON TESSUTO E LA MEMBRANA IMPERMEABILE DEVONO ESSERE PULITI E SECCATI PRIMA DI ESSERE MONTATI. IL TESSUTO NON TESSUTO DEVE ESSERE MONTATO SULLA GALLERIA ED ALLINEATO E SOSPESO SULLA STRUTTURA DELLA GALLERIA. LA MEMBRANA IMPERMEABILE DEVE ESSERE MONTATA SULLA GALLERIA ED ALLINEATA SULLA STRUTTURA DELLA GALLERIA.

ATTENZIONE: IL TESSUTO NON TESSUTO E LA MEMBRANA IMPERMEABILE DEVONO ESSERE PULITI E SECCATI PRIMA DI ESSERE MONTATI. IL TESSUTO NON TESSUTO DEVE ESSERE MONTATO SULLA GALLERIA ED ALLINEATO E SOSPESO SULLA STRUTTURA DELLA GALLERIA. LA MEMBRANA IMPERMEABILE DEVE ESSERE MONTATA SULLA GALLERIA ED ALLINEATA SULLA STRUTTURA DELLA GALLERIA.

ATTENZIONE: IL TESSUTO NON TESSUTO E LA MEMBRANA IMPERMEABILE DEVONO ESSERE PULITI E SECCATI PRIMA DI ESSERE MONTATI. IL TESSUTO NON TESSUTO DEVE ESSERE MONTATO SULLA GALLERIA ED ALLINEATO E SOSPESO SULLA STRUTTURA DELLA GALLERIA. LA MEMBRANA IMPERMEABILE DEVE ESSERE MONTATA SULLA GALLERIA ED ALLINEATA SULLA STRUTTURA DELLA GALLERIA.

ATTENZIONE: IL TESSUTO NON TESSUTO E LA MEMBRANA IMPERMEABILE DEVONO ESSERE PULITI E SECCATI PRIMA DI ESSERE MONTATI. IL TESSUTO NON TESSUTO DEVE ESSERE MONTATO SULLA GALLERIA ED ALLINEATO E SOSPESO SULLA STRUTTURA DELLA GALLERIA. LA MEMBRANA IMPERMEABILE DEVE ESSERE MONTATA SULLA GALLERIA ED ALLINEATA SULLA STRUTTURA DELLA GALLERIA.

ATTENZIONE: IL TESSUTO NON TESSUTO E LA MEMBRANA IMPERMEABILE DEVONO ESSERE PULITI E SECCATI PRIMA DI ESSERE MONTATI. IL TESSUTO NON TESSUTO DEVE ESSERE MONTATO SULLA GALLERIA ED ALLINEATO E SOSPESO SULLA STRUTTURA DELLA GALLERIA. LA MEMBRANA IMPERMEABILE DEVE ESSERE MONTATA SULLA GALLERIA ED ALLINEATA SULLA STRUTTURA DELLA GALLERIA.

ATTENZIONE: IL TESSUTO NON TESSUTO E LA MEMBRANA IMPERMEABILE DEVONO ESSERE PULITI E SECCATI PRIMA DI ESSERE MONTATI. IL TESSUTO NON TESSUTO DEVE ESSERE MONTATO SULLA GALLERIA ED ALLINEATO E SOSPESO SULLA STRUTTURA DELLA GALLERIA. LA MEMBRANA IMPERMEABILE DEVE ESSERE MONTATA SULLA GALLERIA ED ALLINEATA SULLA STRUTTURA DELLA GALLERIA.

ATTENZIONE: IL TESSUTO NON TESSUTO E LA MEMBRANA IMPERMEABILE DEVONO ESSERE PULITI E SECCATI PRIMA DI ESSERE MONTATI. IL TESSUTO NON TESSUTO DEVE ESSERE MONTATO SULLA GALLERIA ED ALLINEATO E SOSPESO SULLA STRUTTURA DELLA GALLERIA. LA MEMBRANA IMPERMEABILE DEVE ESSERE MONTATA SULLA GALLERIA ED ALLINEATA SULLA STRUTTURA DELLA GALLERIA.

ATTENZIONE: IL TESSUTO NON TESSUTO E LA MEMBRANA IMPERMEABILE DEVONO ESSERE PULITI E SECCATI PRIMA DI ESSERE MONTATI. IL TESSUTO NON TESSUTO DEVE ESSERE MONTATO SULLA GALLERIA ED ALLINEATO E SOSPESO SULLA STRUTTURA DELLA GALLERIA. LA MEMBRANA IMPERMEABILE DEVE ESSERE MONTATA SULLA GALLERIA ED ALLINEATA SULLA STRUTTURA DELLA GALLERIA.

ATTENZIONE: IL TESSUTO NON TESSUTO E LA MEMBRANA IMPERMEABILE DEVONO ESSERE PULITI E SECCATI PRIMA DI ESSERE MONTATI. IL TESSUTO NON TESSUTO DEVE ESSERE MONTATO SULLA GALLERIA ED ALLINEATO E SOSPESO SULLA STRUTTURA DELLA GALLERIA. LA MEMBRANA IMPERMEABILE DEVE ESSERE MONTATA SULLA GALLERIA ED ALLINEATA SULLA STRUTTURA DELLA GALLERIA.

ATTENZIONE: IL TESSUTO NON TESSUTO E LA MEMBRANA IMPERMEABILE DEVONO ESSERE PULITI E SECCATI PRIMA DI ESSERE MONTATI. IL TESSUTO NON TESSUTO DEVE ESSERE MONTATO SULLA GALLERIA ED ALLINEATO E SOSPESO SULLA STRUTTURA DELLA GALLERIA. LA MEMBRANA IMPERMEABILE DEVE ESSERE MONTATA SULLA GALLERIA ED ALLINEATA SULLA STRUTTURA DELLA GALLERIA.

Referenziodocumenti		
Revisione	Modifiche	Responsabile
02_H61_SI_550_KSI_00700_43225	Anlage 3 - Unterirdische Bauarbeiten - Herkömmliche Vorfahrtsmethode	Altegio 3 - Lavorazioni in sotterraneo - Scavo con metodo tradizionale

Stato di elaborazione			
Revisione	Modifiche	Responsabile	Data
02	Estensione Prima Versione	Salzburger	20/03/2014
10	Edizione / Consiglio Direttiva	Salzburger	21/07/2014
11	Prospetto di dettaglio per la costruzione della galleria	Salzburger	09/10/2014
20	Ulteriore sviluppo della galleria in base al progetto	Salzburger	04/12/2014
21	Adozione per l'approvazione / Emisione per Appalto	Salzburger	30/01/2015

BRENNER BASISTUNNEL
 Projektionsstudie
GALLERIA DI BASE DEL BRENNERO
 Projektionsstudie

D0700: Bauteil Mault 2-3
 D0700: Bauteil Mault 2-3

Sicherheit
 Sicurezza

Si-Ge-Plan
 Elaborato grafico PSC

Si-Ge - Untertagebauwerke - Verarbeiten
 CSP - Opere in sotterraneo - Lavorazioni
Unterirdischer Vorrieb - Einbau der Abdichtung
 Assiemeo in sotterraneo - Esecuzione dell'impermeabilizzazione

 Responsabile Tecnico del Progetto Ing. Luigi Ruffini	Ing. Roberto Maffei Ing. Roberto Maffei
 Responsabile Tecnico del Progetto Ing. Enrico Maria Pizzardi	Ing. Enrico Maria Pizzardi Ing. Enrico Maria Pizzardi
Nome / Nome R. Zurlo	Nome / Nome K. Bergmeister

Data: 30/01/2015
 Disegnato: 30/01/2015
 Verificato: 30/01/2015

Foglio: 02
 Di: 21