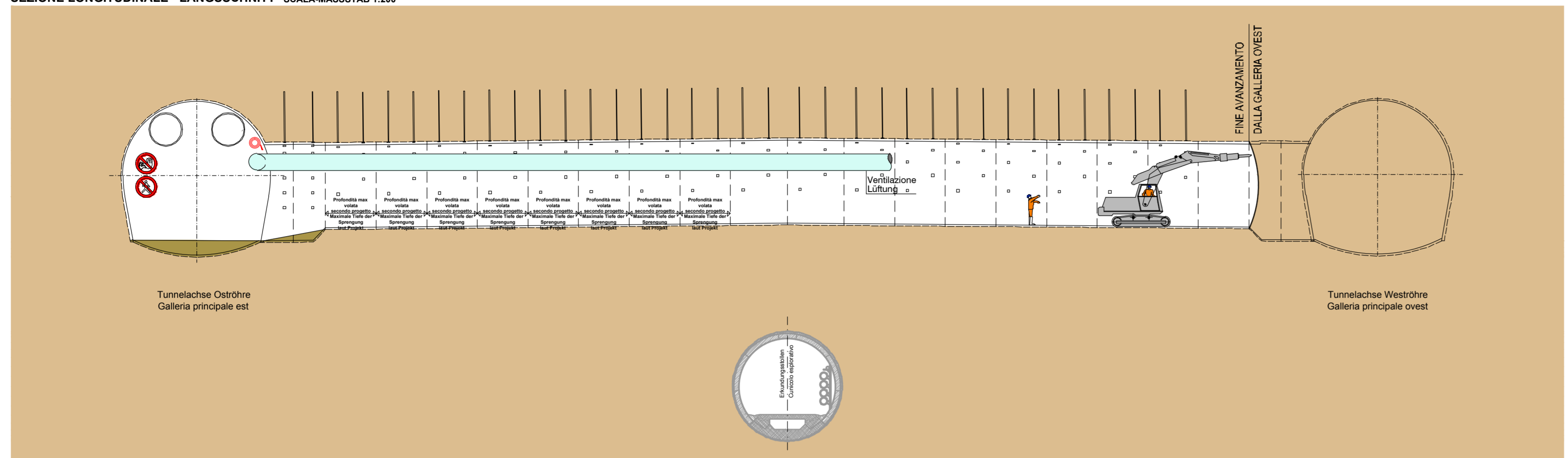


**MODALITA' DI ESECUZIONE CUNICOLI TRASVERSALI "NORD"  
(GALLERIE DI LINEA SCAVATE CON "SISTEMA TRADIZIONALE")**

**AUSFÜHRUNGSMETHODE FÜR DIE QUERSTOLLEN "NORD"  
(HAUPTTUNNEL MIT KONVENTIONNELLEM SYSTEM AUSGEHOBBEN)**

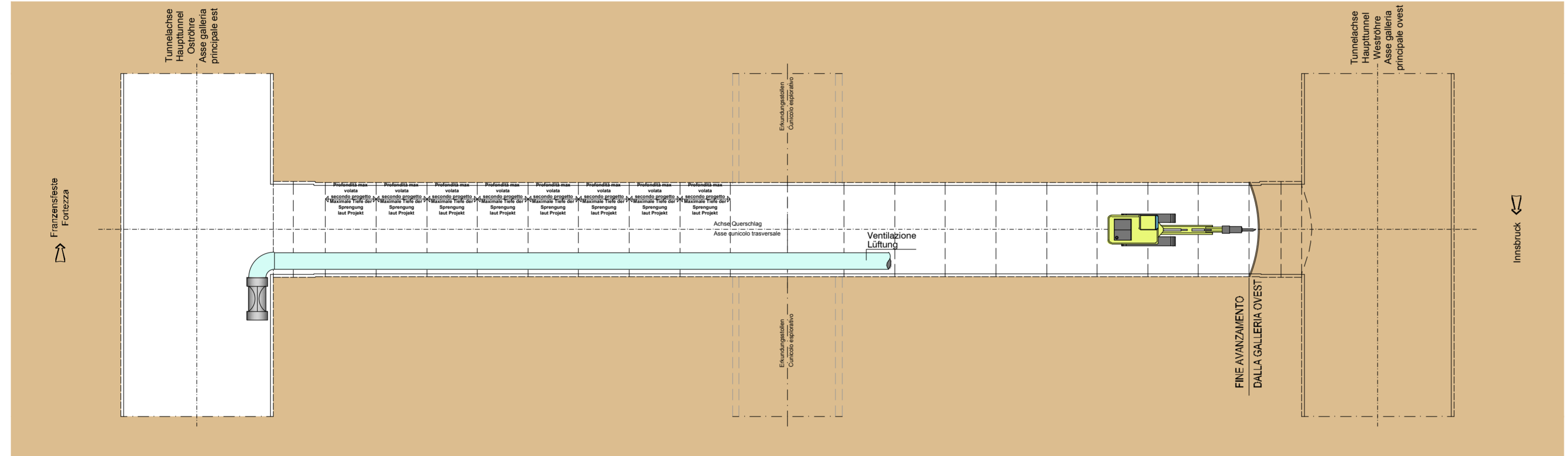
FASE DI LAVORO: DISAGGIO CON MARTELLONE  
ARBEITSPHASE: ABLAUTEN MIT MÄRTTELHÄMMER

SEZIONE LONGITUDINALE - LÄNGSSCHNITT SCALA MASSSTAB 1:200



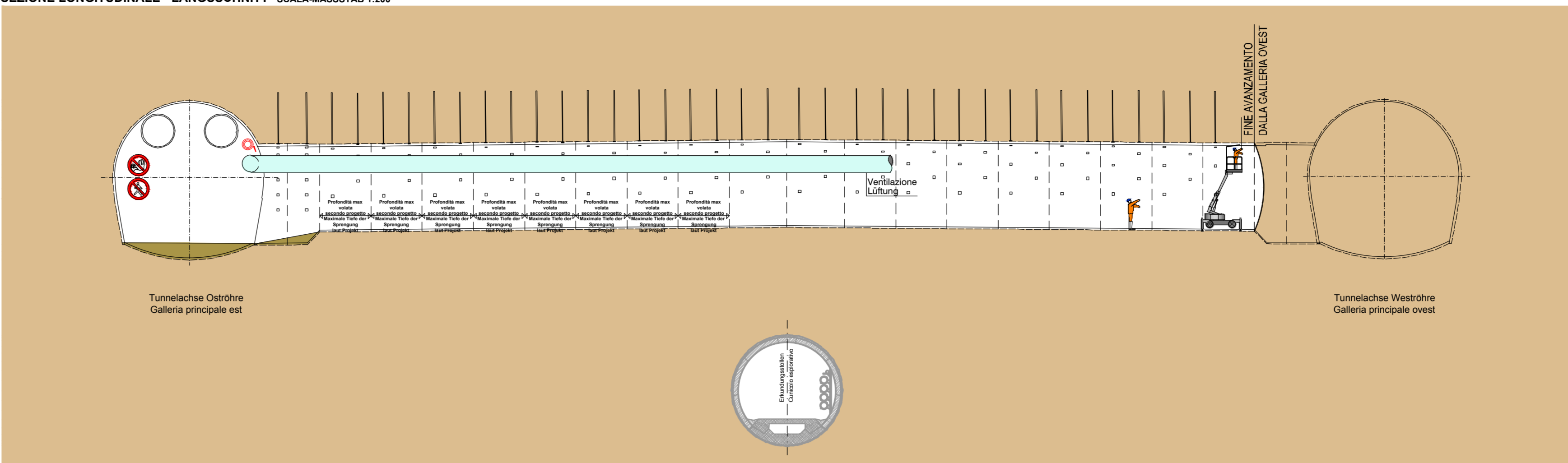
24

PIANTA - GRUNDRISSE SCALA MASSSTAB 1:200



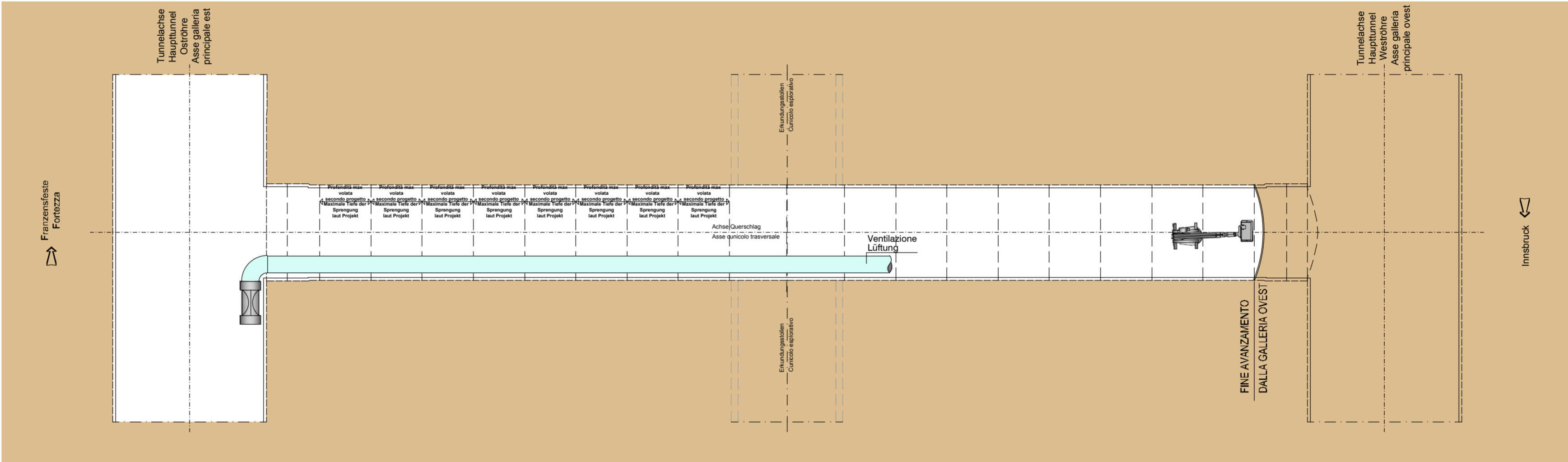
FASE DI LAVORO: POSA RETE ELETTROSALDATA - POSA BULLONI  
ARBEITSPHASE: EINBAU DER BAUSTAHLMATTEN - EINBAU DER ANKERN

SEZIONE LONGITUDINALE - LÄNGSSCHNITT SCALA MASSSTAB 1:200



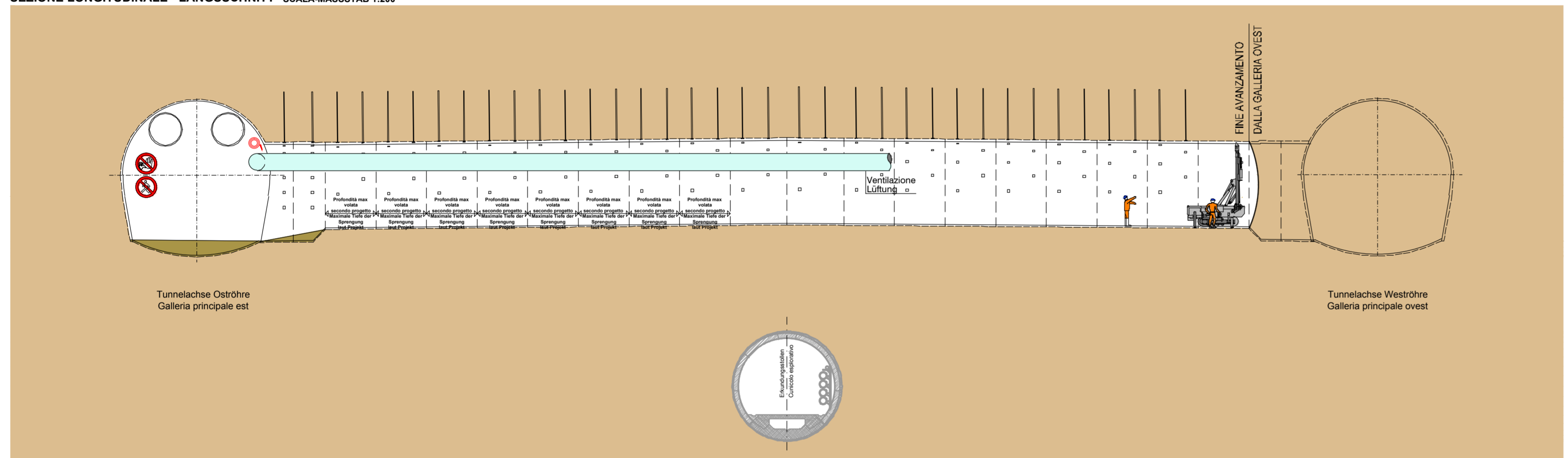
26

PIANTA - GRUNDRISSE SCALA MASSSTAB 1:200



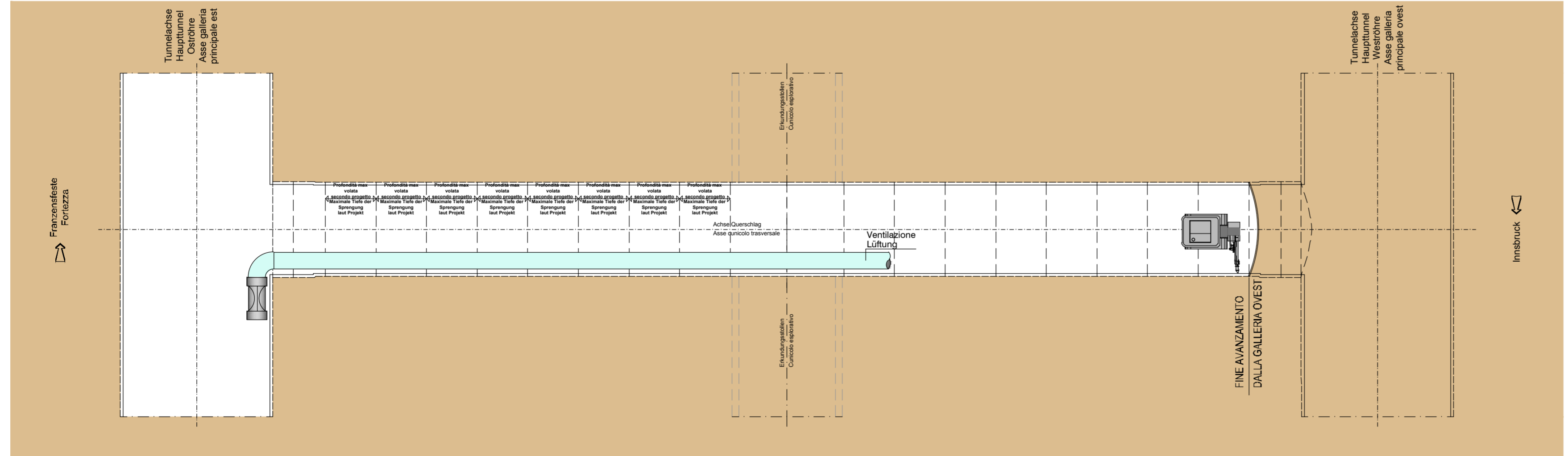
FASE DI LAVORO: PERFORAZIONE BULLONI  
ARBEITSPHASE: BOHRLOCHER FÜR ANKERUNGEN

SEZIONE LONGITUDINALE - LÄNGSSCHNITT SCALA MASSSTAB 1:200



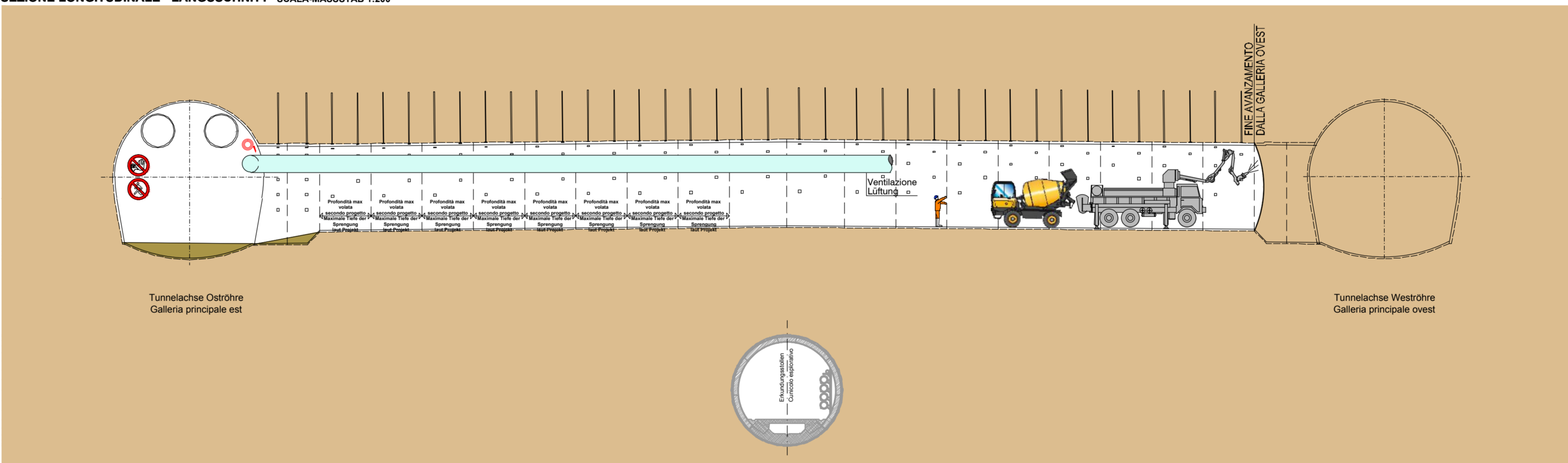
25

PIANTA - GRUNDRISSE SCALA MASSSTAB 1:200



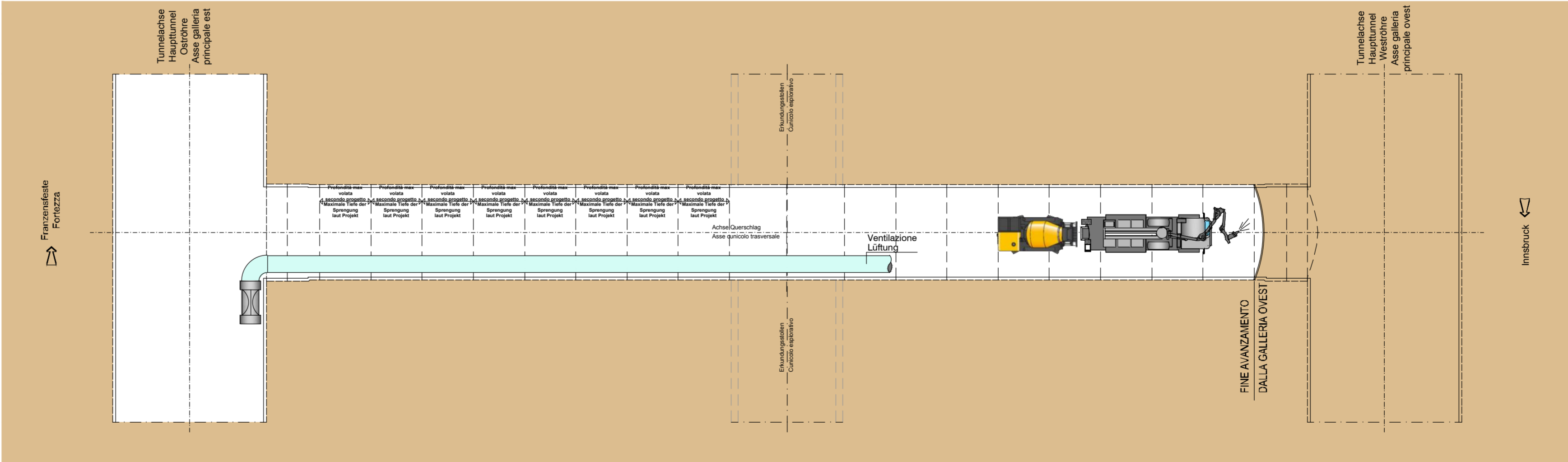
FASE DI LAVORO: ESECUZIONE SPRITZ BETON  
ARBEITSPHASE: SICHERUNG MIT SPRITZ BETON

SEZIONE LONGITUDINALE - LÄNGSSCHNITT SCALA MASSSTAB 1:200



27

PIANTA - GRUNDRISSE SCALA MASSSTAB 1:200

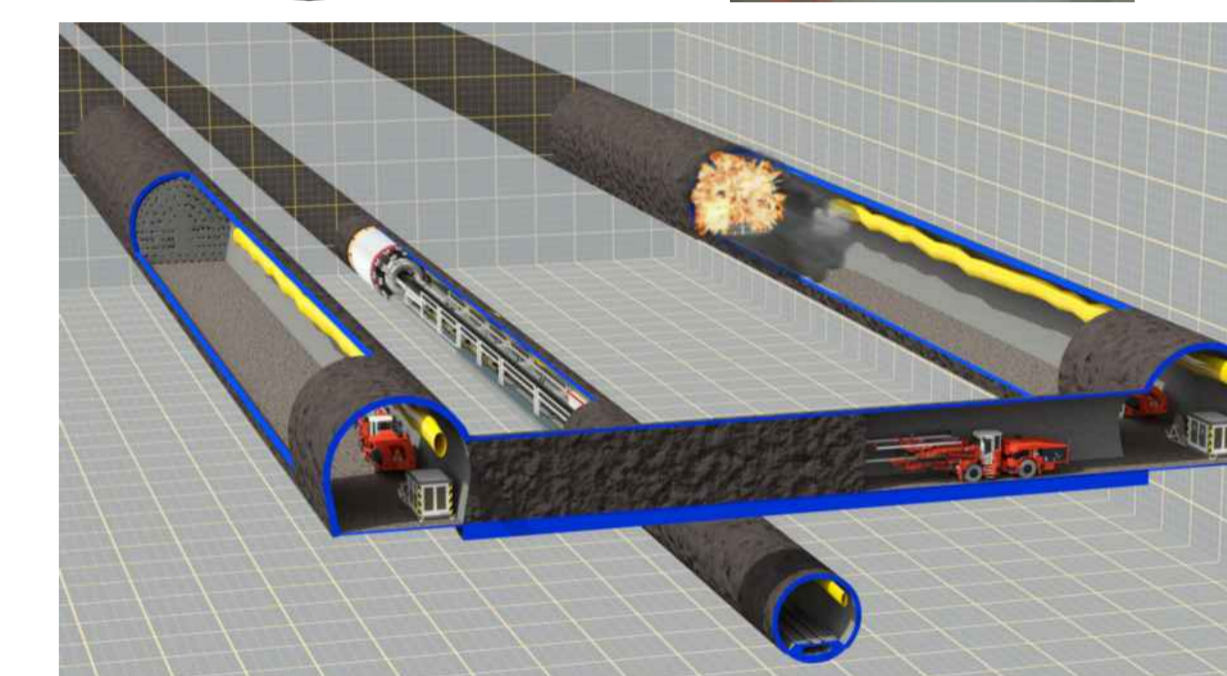


**INNERE SICHERHEITSAUSSTATTUNGEN  
DOTAZIONI DI SICUREZZA IN GALLERIA**



5000 Schweiß je 500 m  
Arbeits 2000 Schweiß je 500 m  
Arbeits 2000 m  
Container d'emergenza ogni 2000 m

INNERE BAULICHER BRANDSCHUTZMASSNAHMEN  
DOTAZIONI ANTINCENDIO IN GALLERIA



**Referenzdokumente  
Documenti di riferimento**

02_H61_SI_550_KSG_D0700_41005	Bereich - Allgemeiner Teil	Relatione - Parte Generale
02_H61_SI_550_KSI_D0700_41080	Tunnelarbeiten Bauprogramm - Sicherheitszonen	Programmi lavori in galleria - Spazi di sicurezza

**Bearbeitungsstand  
Stato di elaborazione**

Revisionsnummer	Revisionsbeschreibung	Änderungen / Modifiche	Verantwortlicher / Responsabile modifica	Datum / Data
00	Entwurf / Prima Versione		Franzini	08.04.2014
10	Entwürfe / Concepti Definitivi		Franzini	31.07.2014
11	Projektentwicklung und Umsetzung der Vorlesungen aus dem Prüfamt / Completamento progetto e accettazione edilizia		Franzini	09.10.2014
20	Überarbeitung Anlage Dimensionierung Nr. 1 vom 17.10.2014 / Revisione progetto KSG n. 1 del 17.10.14		Franzini	04.12.2014
21	Anlage für Ausschreibung / Emersion per Appalto		Franzini	30.01.2015

Mit Beteiligung der Europäischen Union aus dem Haushalt 2017 Transaktionskosten-Vorbereitung des Bauwerks Brennero

**BRENNER BASISTUNNEL**  
Ausführungsplanung

Potenziamento asse ferroviario Monaco - Verona  
**GALLERIA DI BASE DEL BRENNERO**  
Progettazione esecutiva

D0700: Basile Mauer 2-3 D0700: Lusto Mauer 2-3

Projektarbeit WBS  
Sicherheit Sicurezza  
Typodokument  
Si-Ge-Plan Elaborato grafico PSC  
Titolo  
Si-Ge - Untergrabenwerke - Interferenzmanagement  
Querschnitt "Nord" Konventionell (Blatt 7/11) Cunicolo trasversale "Nord" tradizionale (Fav. 7/11)

**RT4P** an Schichtausstattung der Personalarbeit / Equipaggiamento alla Sicurezza in fase di Progettazione  
Ing. Luigi Pizzardi  
Progetto: Sicurezza

**PRQ TERA** An Zeichnung / In-Contesto  
Ing. Enrico Maria Pizzardi  
Autore: Sicurezza

**BBT** Name / Nome: R. Zurlo  
K. Bergmeister

Projekt: 02\_H61\_SI\_550\_KSG\_D0700\_41005  
Arbeits: 02\_H61\_SI\_550\_KSI\_D0700\_41080  
Datum / Data: 30.01.2015  
Revisionsnummer / Numero: 21