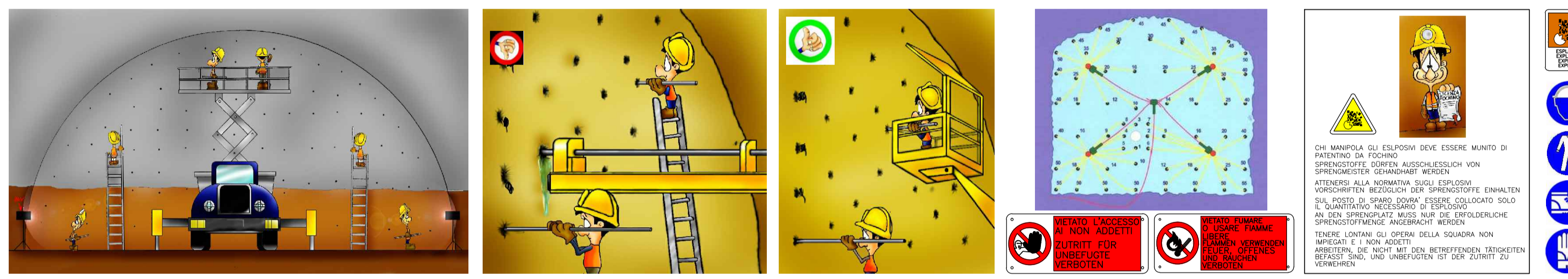
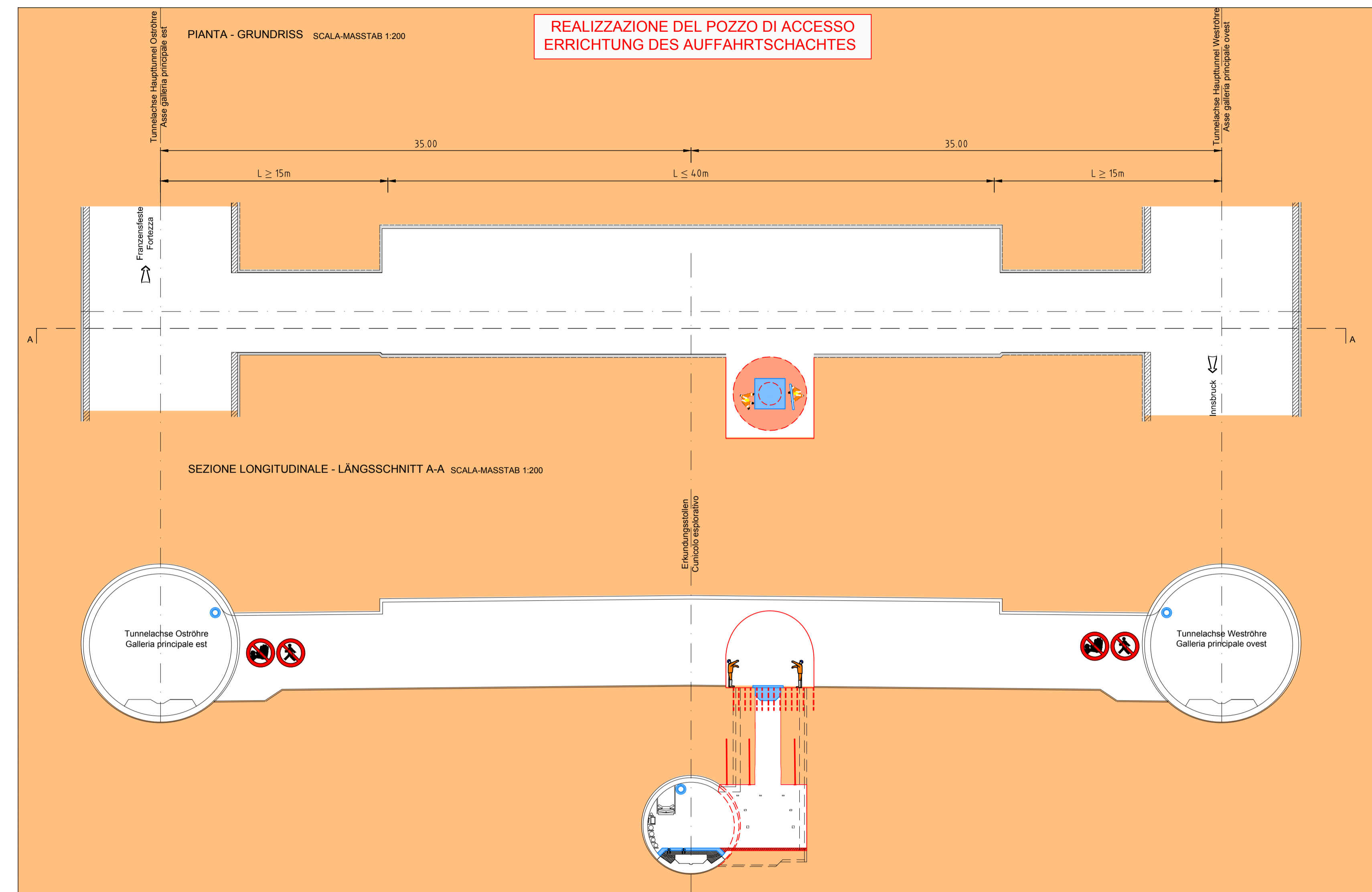


Pozzo di accesso - Cunicolo trasversale "Tipo 2" 7/11  
Auffahrtsschacht-Querschlag "Typ 2" 7/11

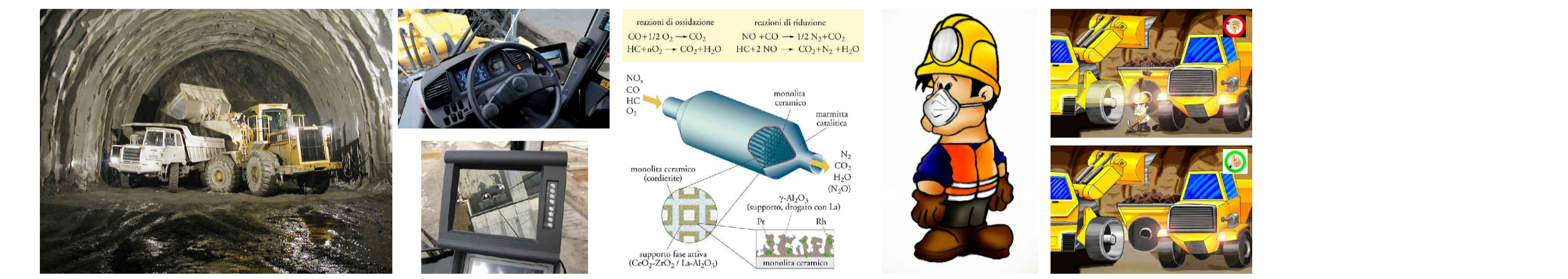
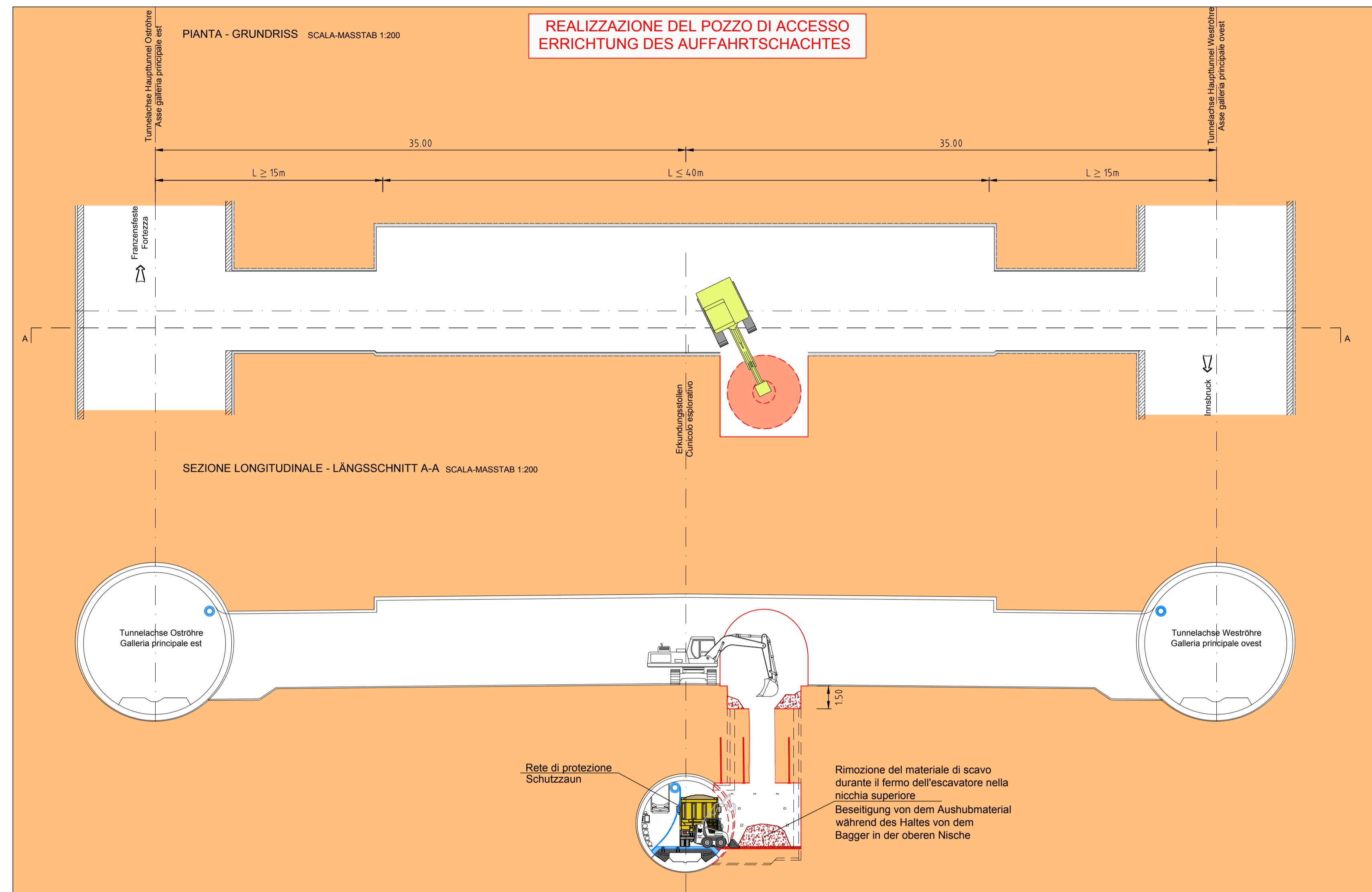
FASE DI LAVORO: CARICO VOLATA  
ARBEITSPHASE: LADEN DER SPRENGUNG

25



FASE DI LAVORO: DISGAGGIO E SMARINO DEL MATERIALE DI SCAVO DAL CUNICULO ESPLORATIVO  
ARBEITSPHASE: SAUBERUNG UND ABTRANSPORT DES AUSBRUCHMATERIALS VON DEM ERKUNDUNGSSTOLLEN

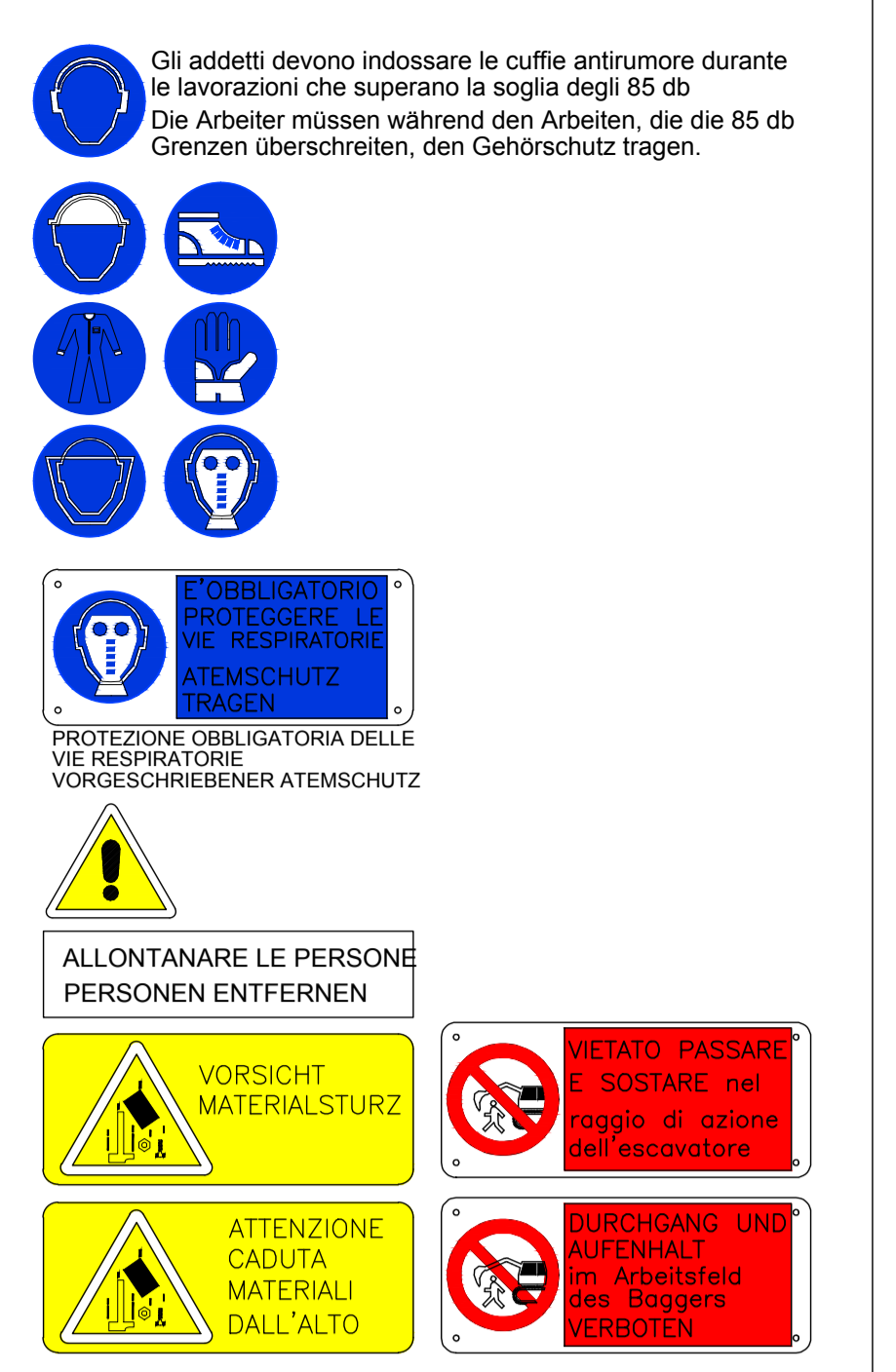
27



INNERE SICHERHEITSAUSSTATTUNGEN  
DOTAZIONI DI SICUREZZA IN GALLERIA

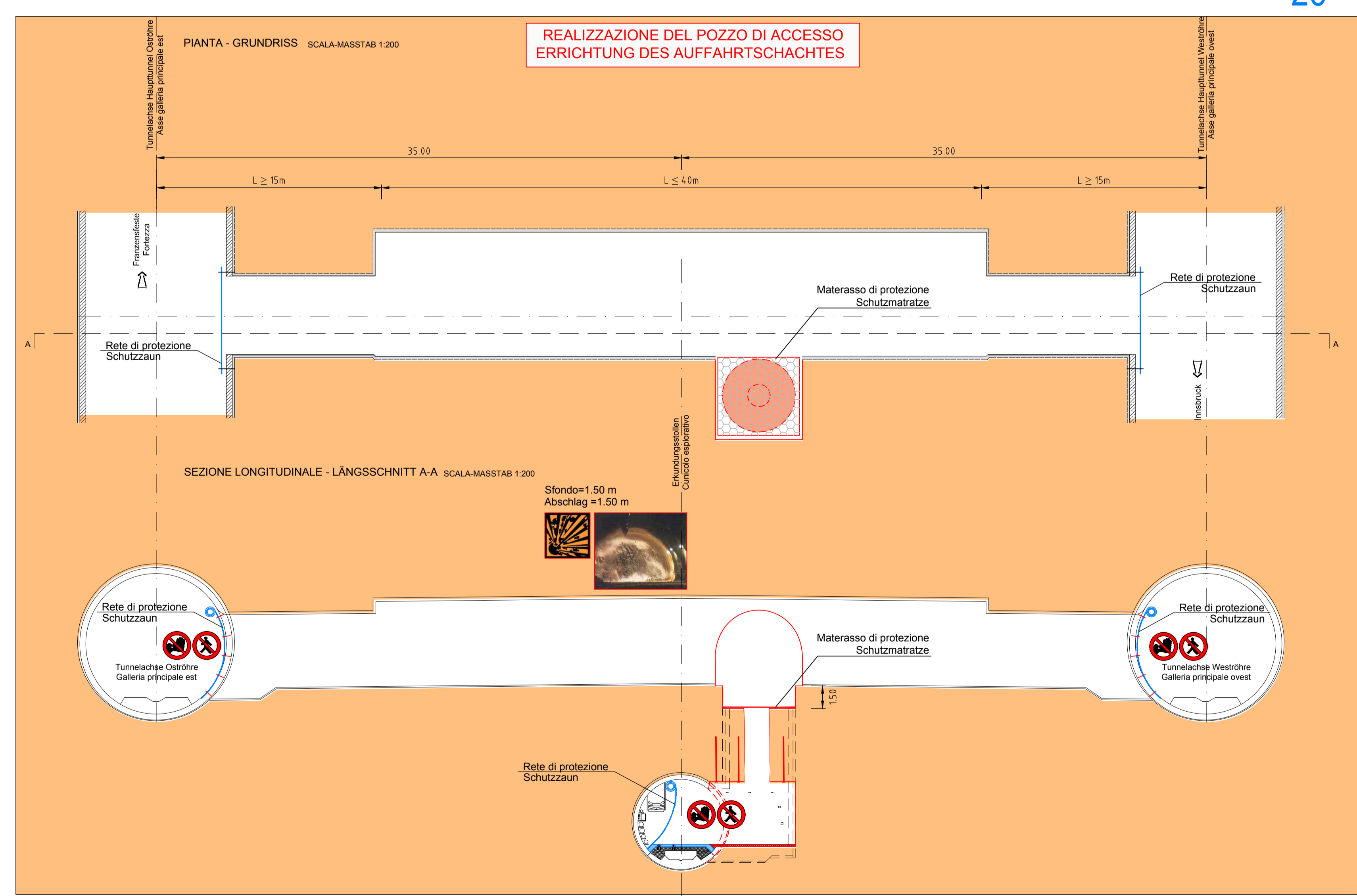


INNERE BAULICHER BRANDSCHUTZMASSNAHMEN  
DOTAZIONI ANTINCENDIO IN GALLERIA



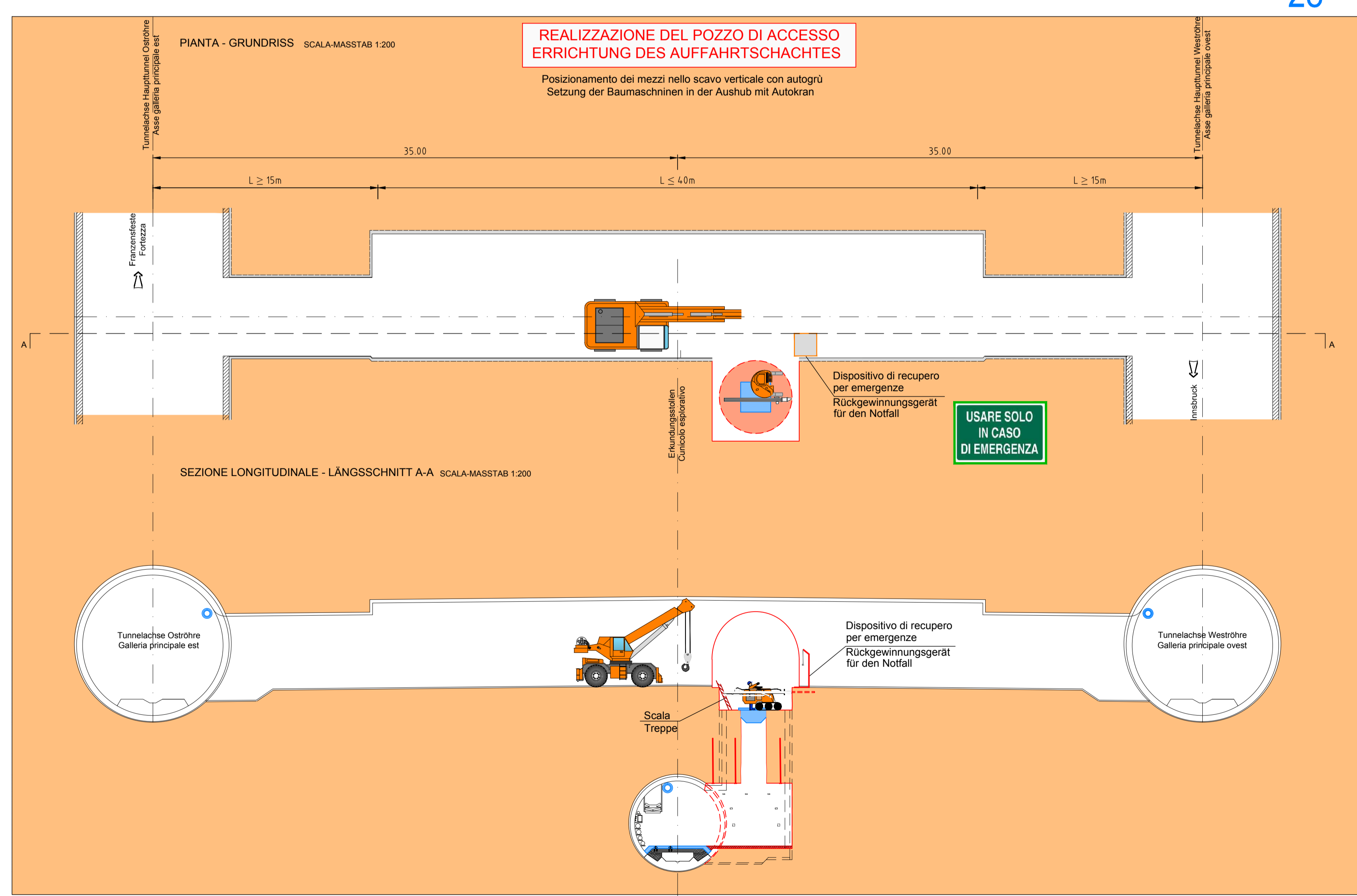
FASE DI LAVORO: BRILLAMENTO VOLATA  
ARBEITSPHASE: SPRENGUNGEN

26

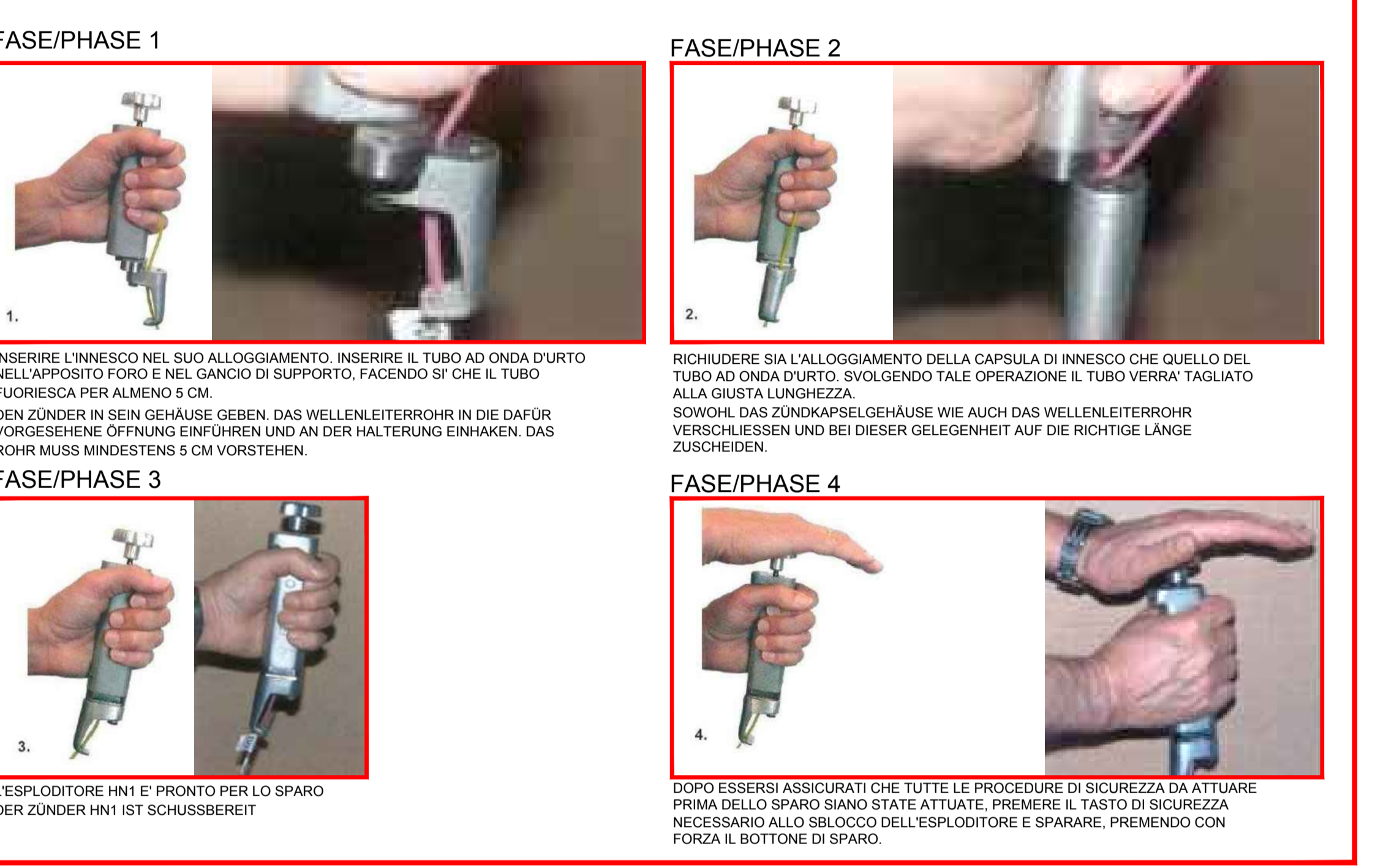


FASE DI LAVORO: POSA TAPPO DI SICUREZZA; PERFORAZIONE BULLONI E POSA RETE ELETTROSALDATA - POSA BULLONI  
ARBEITSPHASE: AUFSTELLUNG SICHERHEITVERSCHLUSS, BOHRLOCHER FÜR ANKERUNGEN, EINBAU DER BAUSTAHLMATTEN - EINBAU DER ANKERN

28



BRILLAMENTO CON ESPLODITORE PER INNESCO NON ELETTRICO (NONEL)  
SPRENGUNG MIT SCHOCKWELLENZÜNDER (NICHT ELEKTRISCH - NONEL)



Referenzdokumente  
Documenti di riferimento

02_H61_SI_550_KSG_D0700_41005	Bericht - Allgemeiner Teil	Relazione - Parte Generale
02_H61_SI_550_KSI_D0700_41080	Tunnelarbeiten Bauprogramm - Sicherheitszonen	Programma lavori in galleria - Scenari sicurezza

M / SCALA 1 : 200

Barbeitszustand  
Stato di elaborazione

Revisions-Nummer	Änderungen / Modifiche	Verantwortlicher Änderung / Responsabile modifica	Datum / Data
00	Entwurf / Prima Versione	Franzosi	02.04.2014
10	Entwurf / Consegna Definitiva	Franzosi	31.07.2014
11	Projektveränderung und Umsetzung der Verbesserungen aus dem Pufferfahren / Completamento progetto in esecuzione finale	Franzosi	09.10.2014
20	Überprüfung fertiger Dimensionierung für 1 vom 17.10.2014 / Revisione progetto definitivo per 1 vom 17.10.2014	Franzosi	04.12.2014
21	Abgabe für Ausschreibung / Emissione per Appalto	Franzosi	30.01.2015

Ein Beteiligung der Europäischen Union aus dem Haushalt der Transportsicherheit und der Verkehrsinfrastruktur  
Opera finanziata con la partecipazione dell'Unione Europea attraverso il bilancio della rete di trasporto ferroviario

Ausbau Eisenbahnsystem München-Venona  
**BRENNER BASISTUNNEL**  
Ausführungsplanung

Potenziamento asse ferroviario Monaco - Verona  
**GALLERIA DI BASE DEL BRENNERO**  
Progettazione esecutiva

D0700: Basiss-Maxi 2.3	D0700: Luno-Maxi 2.3
Programmas: WBS	Sicurezza
Datum / Data: 30.01.2015	Progetto / Projecto: PSC
Si-Ge-Plan	Elaborato grafico PSC
Titel: Si-Ge - Untertagebauwerke - Interferenzmanagement	CSP - Opere in scartamento - Gestione interferenze
Auffahrtsschacht - Querschlag "Typ 2" (Blatt 7/11)	Pozzo di accesso - Cunicolo trasversale "Tipo 2" (Blatt 7/11)

RT4P	Ing. Luigi Pizzardi
PRG	Ing. Enrico Maria Piccinetti
PÖYRY	Ing. R. Zurlo
BBT	K. Bergmeister

Projet: 02_H61	Blatt: SI	Skala: 1:200	Version: 43541
Blatt: SI	Blatt: SI	Blatt: SI	Blatt: SI
Blatt: SI	Blatt: SI	Blatt: SI	Blatt: SI

INTERVENTI DI CONSOLIDAMENTO DELLE GALLERIE DI LINEA E DEL CUNICULO ESPLORATIVO; VEDI 02 - PROGETTAZIONE DELLE OPERE  
BEFESTIGUNGSMASSNAHMEN DER HAUPTTUNNELS UND DER ERKUNDUNGSSTOLLEN; SIEHE 02 - PROJEKTIERUNG DER BAUWERKE