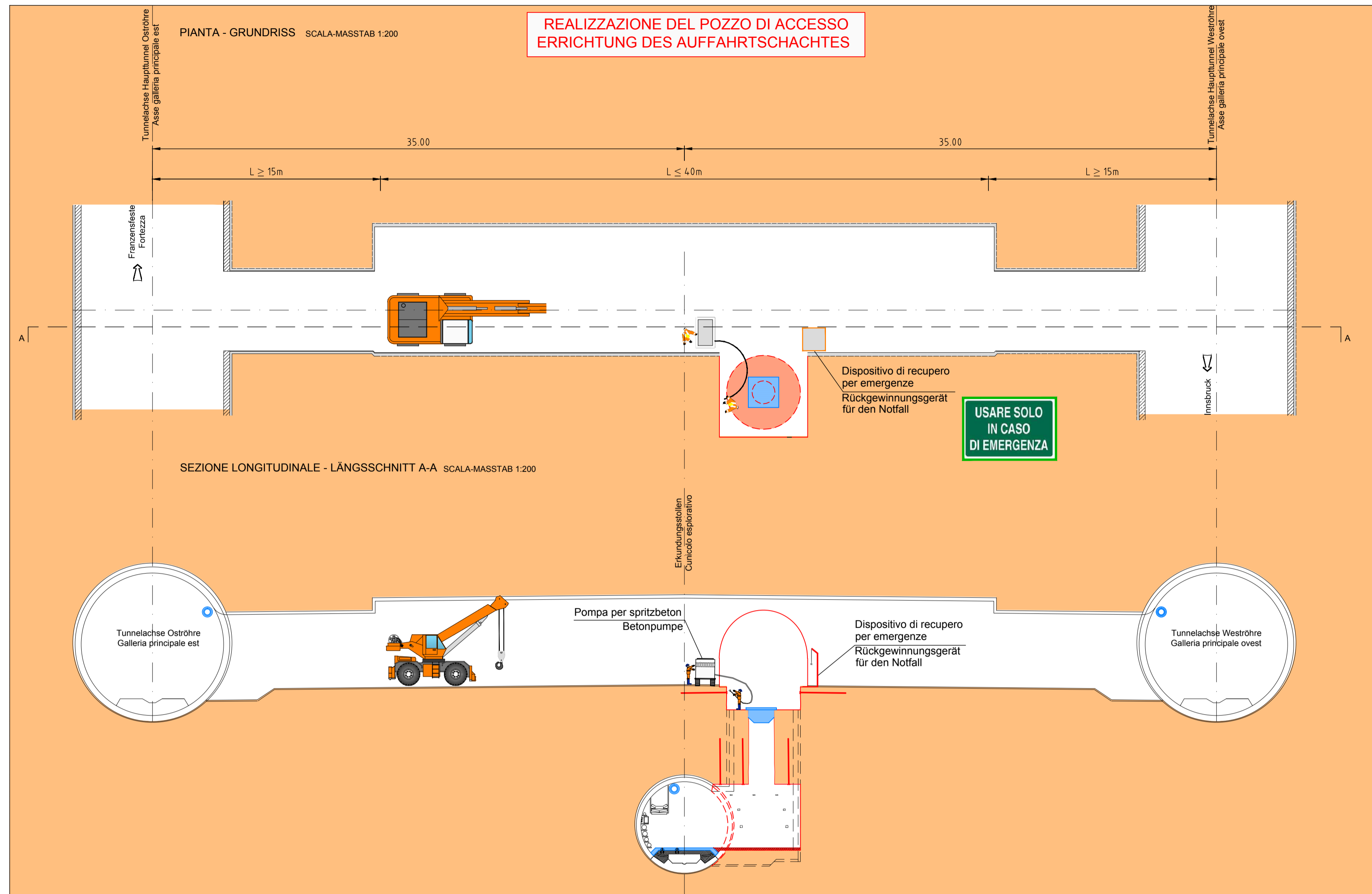
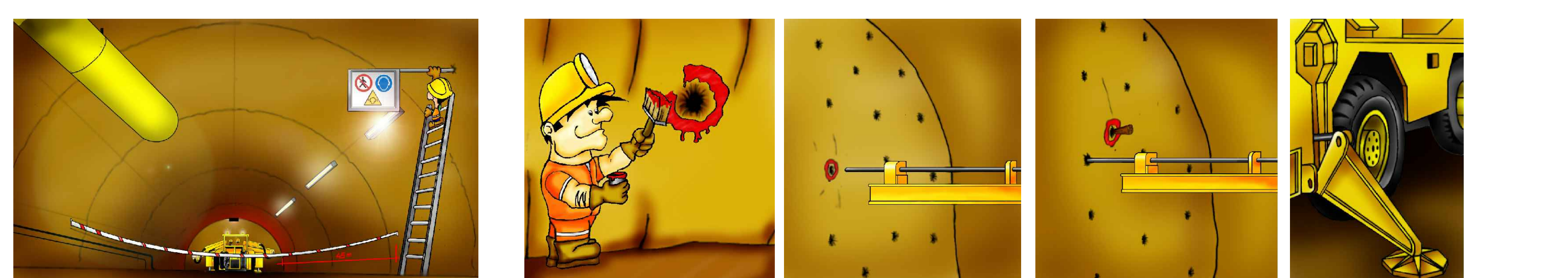
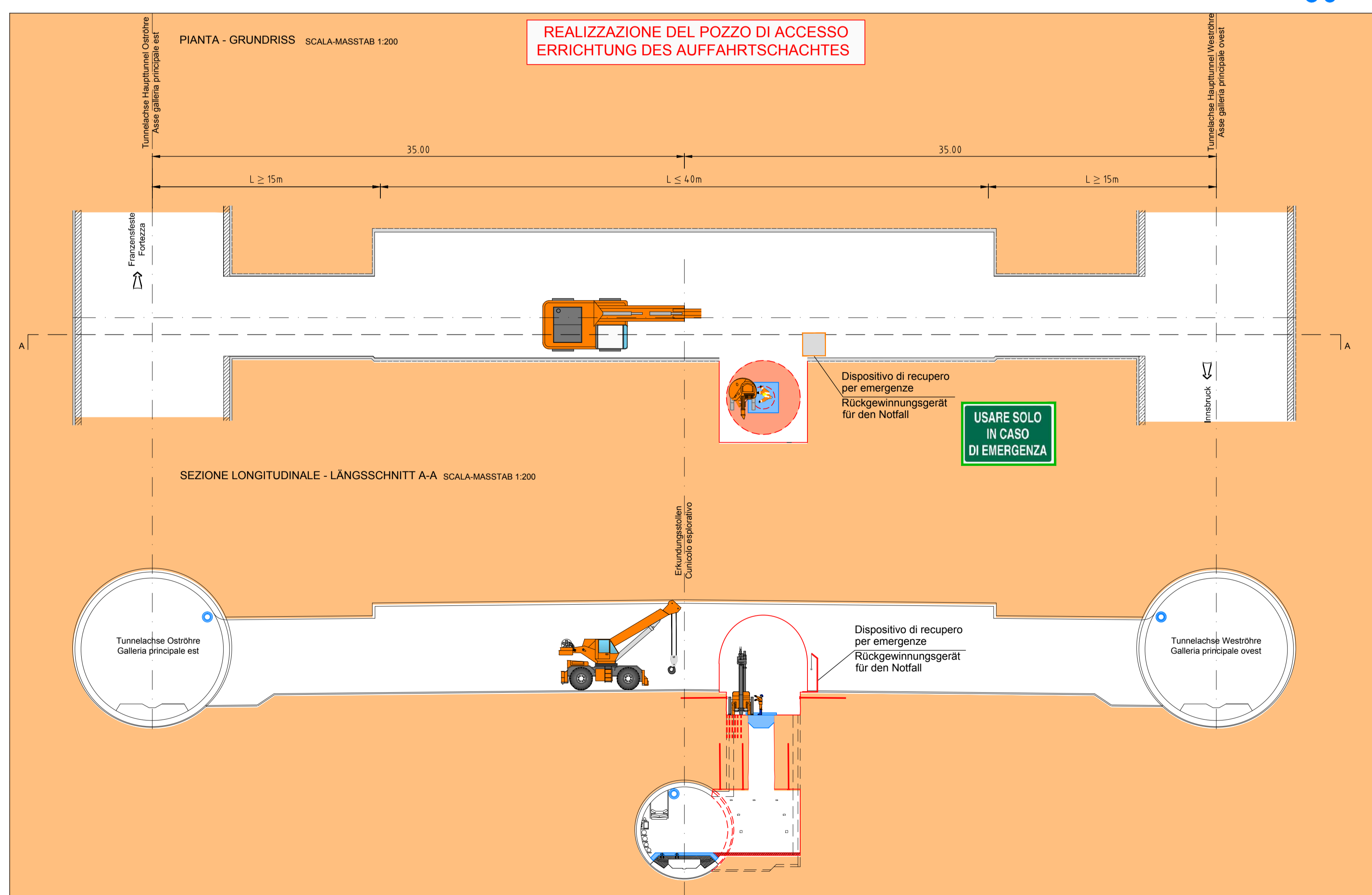


Pozzo di accesso - Cunicolo trasversale "Tipo 2" 8/11
Auffahrtsschacht-Querschlag "Typ 2" 8/11

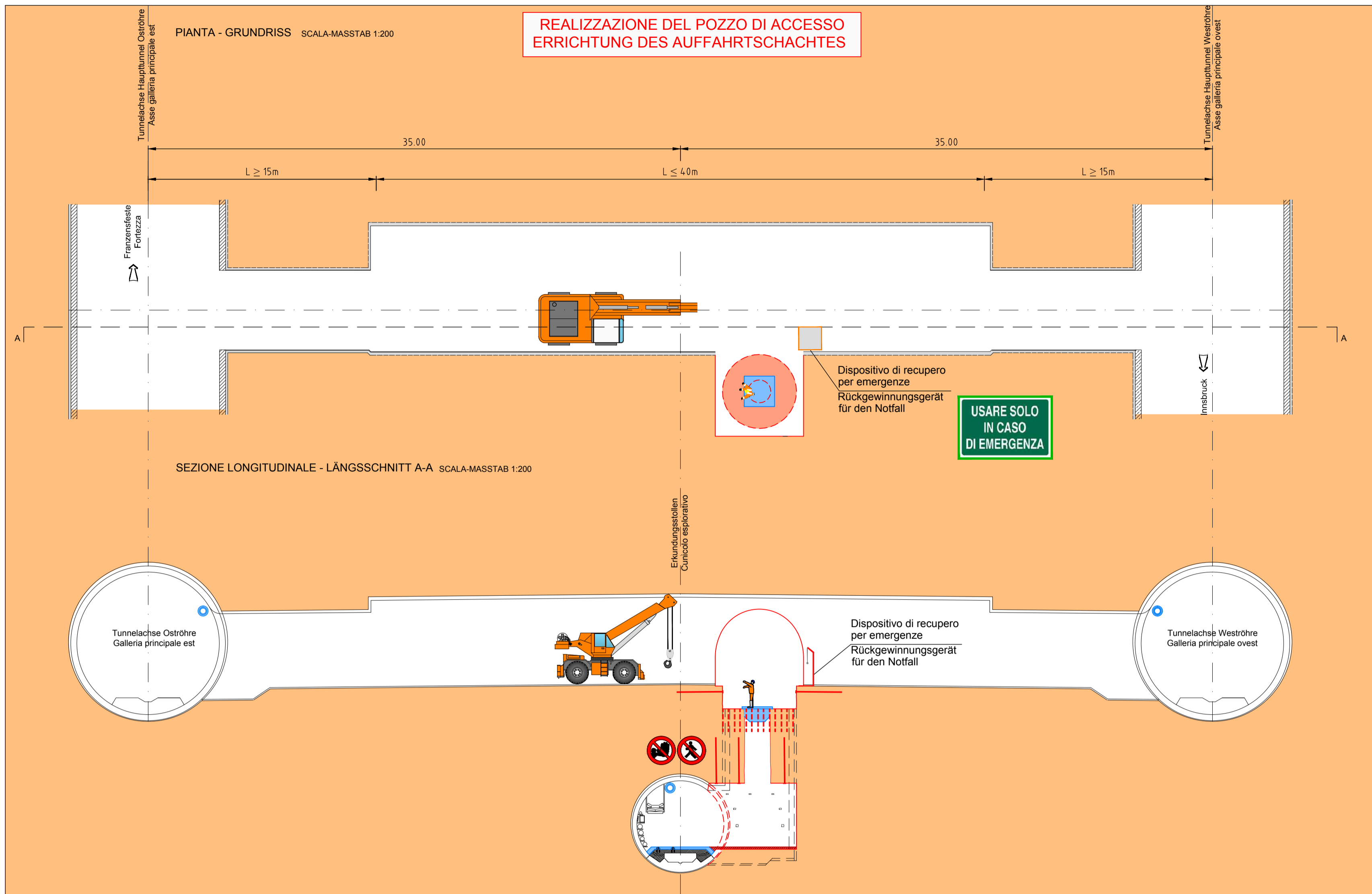
FASE DI LAVORO: ESECUZIONE SPRITZ BETON
ARBEITSPHASE: SICHERUNG MIT SPRITZ BETON



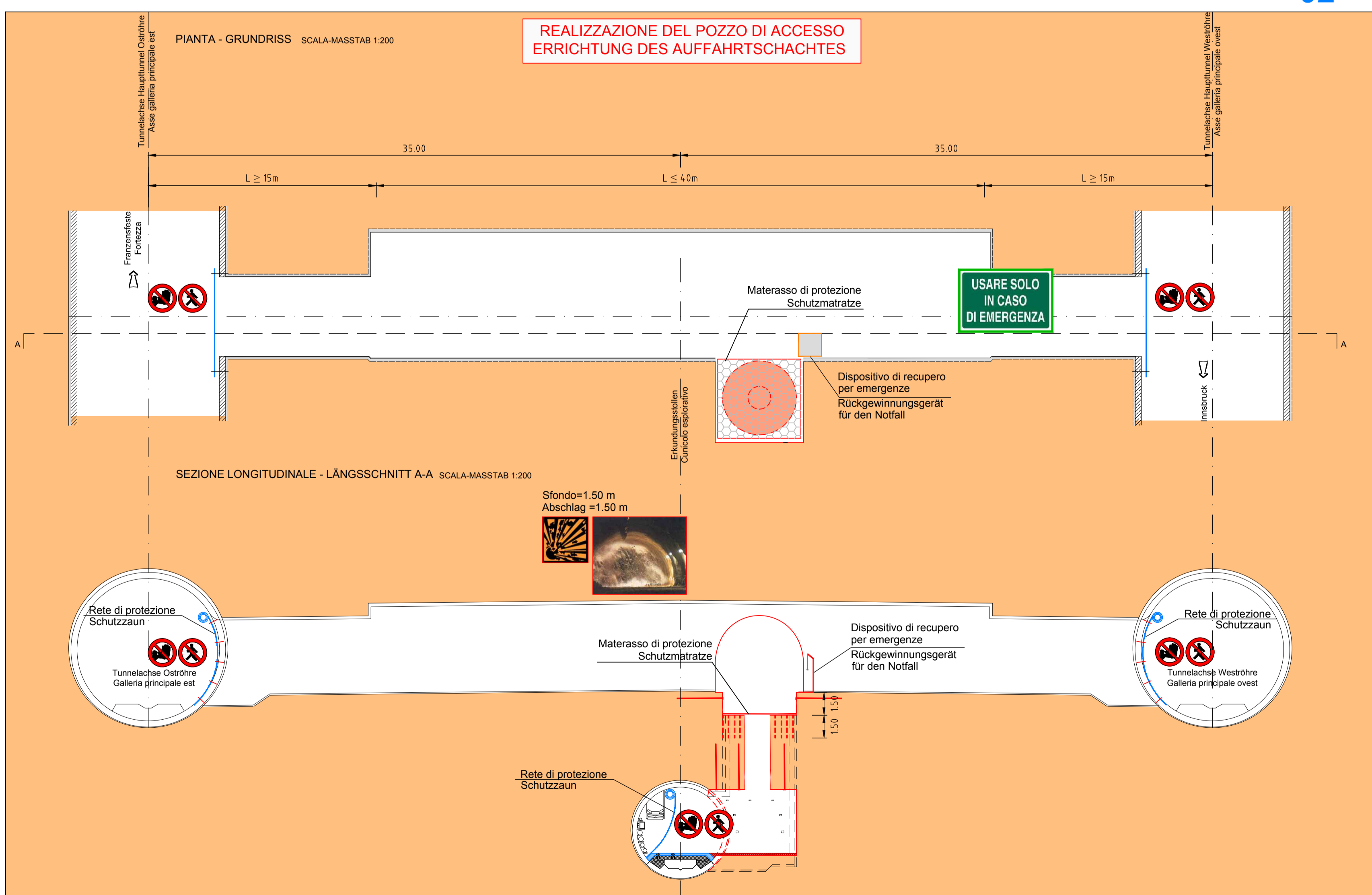
FASE DI LAVORO: PERFORAZIONE VOLATA
ARBEITSPHASE: BOHREN DER SPRENGLOCHER



FASE DI LAVORO: CARICO VOLATA
ARBEITSPHASE: LADEN DER SPRENGUNG



FASE DI LAVORO: BRILLAMENTO VOLATA
ARBEITSPHASE: LADEN DER SPRENGUNG



31

32

INNERE SICHERHEITSAUSSTATTUNGEN
DOTAZIONI DI SICUREZZA IN GALLERIA

SOS Schrank je 500 m
Armadio SOS ogni 500 m

Videoverwachung je 500 m
Videosorveglianza ogni 500 m

GSM - Tunnelanlage
Impianto GSM in galleria

AREE VIDEOSORVEGLIATE

Rettenngscontainer je 2000 m
Container di emergenza ogni 2000 m

INNERE BAULICHER BRANDSCHUTZMASSNAHMEN
DOTAZIONI ANTINCENDIO IN GALLERIA

Feuerlöscher je 100 m
Estintore ogni 100 m

Hydrant je 50 m
Idrante ogni 50 m

GLI ADDETTI DEVONO INDOSSARE LE CUFFIE ANTIRUMORE DURANTE LE LAVORAZIONI CHE SUPERANO LA SOGLIA DEGLI 85 DB. DIE ARBEITER MÜSSEN WÄHREND DEN ARBEITEN, DIE DIE 85 DB GRENZEN ÜBERSCHREITEN, DEN GERÄUSCHSCHUTZ TRAGEN.

PROTEZIONE OBBLIGATORIA DELLE VIE RESPIRATORIE
VORGESCHRIBENER ATEMSCHUTZ

ALLONTANARE LE PERSONE
PERSONEN ENTFERNEN

PERICOLO DI CADUTA
MATERIALSTURZ

ATTENZIONE
CADUTA MATERIALI DALL'ALTO

NON PASSARE
SOTTO A CAVI O CORDONI
NACH DER ARBEITEN

NON ACCENDERE
SIGARETTI
NICHT RAUCHEN

NON FUMARE
NICHT RAUCHEN

BRILLAMENTO CON ESPLODITORE PER INNESSO NON ELETTRICO (NONEL)
SPRENGUNG MIT SCHOCKWELLENZÜNDER (NICHT ELEKTRISCH - NONEL)

FASE/PHASE 1

INSERIRE L'INNESSO NEL SUO ALLOGGIAMENTO. INSERIRE IL TUBO AD ONDA D'URTO NELL'APPOSITO FORO E NEL SANGOIO DI SUPPORTO, FACENDO SI CHE IL TUBO FUORI PERA PER ALMENO 5 CM.

FASE/PHASE 2

RICHIEDERE SIA L'ALLOGGIAMENTO DELLA CAPSULA DI INNESSO CHE QUELLO DEL TUBO AD ONDA D'URTO. SVOLGENDO TALE OPERAZIONE IL TUBO VERRÀ TAGLIATO ALLA GIUSTA LUNGHEZZA.

FASE/PHASE 3

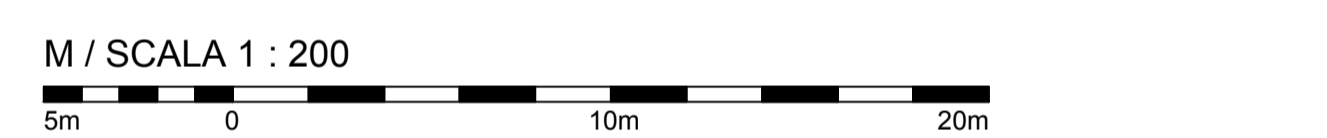
LESPLDITORE HNT E PRONTO PER LO SPARO DER ZÜNDER HNT ST SCHUSSBEREIT

FASE/PHASE 4

DOPO ESSERSI ASSICURATI CHE TUTTE LE PROCEDURE DI SICUREZZA DA ATTUARE PRIMA DELLO SPARO SIANO STATE ATTUALI, PREMERE IL TASTO DI SICUREZZA NECESSARIO ALLO SBLOCCO DELL'ESPLODITORE E SPARARE, PREMENDO CON FORZA IL BOTTONE DI SPARO.

Referenzdokumente
Documenti di riferimento

02_H61_SI_550_KSI_00700_41005	Bericht - Allgemeiner Teil	Relazione - Parte Generale
02_H61_SI_550_KSI_00700_41080	Tunnelarbeiten Bauprogramm - Sicherheitsplan	Programma lavori in galleria - Scenari sicurezza



Bearbeitungsstand
Stato di elaborazione

Revisionsnummer	Änderungen / Modifiche	Verantwortlicher / Responsabile modifica	Datum / Data
00	Entwurf / Prima Versione	Fiorentini	02.04.2014
10	Entwurf / Consegna Definitiva	Fiorentini	31.07.2014
11	Projektveränderung und Umsetzung der Verbesserungen aus dem Pufferverfahren / Correzione progetto e implementazione delle migliorie	Fiorentini	09.10.2014
20	Überarbeitung infolge Demonstration der 1. vom 17.10.2014 / Revisione progetto 02/11/14	Fiorentini	04.12.2014
21	Abgabe für Ausschreibung / Emisione per Appalto	Fiorentini	20.01.2015

Ein Beitrag der Europäischen Union aus dem Haushalt für Transportsysteme und Verkehrsmittel

BRENNER BASISTUNNEL
Ausführungsplanung

Potenziamento asse ferroviaria Monaco - Verona
GALLERIA DI BASE DEL BRENNERO
Progettazione esecutiva

DOTTO: Bauteil Netz 2.3
DOTTO: Luno Netz 2.3

Programma: WBS
Sicurezza

Typo-documento
Tipo documento

Si-Ge-Plan
Elaborato grafico PSC

Titolo
S/Ga - Unterbauwerke - Interferenzmanagement CSP - Opere in sotterraneo - Gestione interferenze
Auffahrtsschacht - Querschlag "Typ 2" (Blatt 8/11) Pozzo di accesso - Cunicolo trasversale "Typ 2" (Blatt 8/11)

RT4P
PRQ
PÖYRY

Datum / Data: 30.01.2015
Name / Nome: Fiorentini
Gesellschaft / Società: Pagnan/Rausa

Projekt / Elaborato: 30.01.2015
Name / Nome: R. Zurlo
Gesellschaft / Società: K. Bergmeister

Projekt / Elaborato: 30.01.2015
Name / Nome: R. Zurlo
Gesellschaft / Società: K. Bergmeister

02 H61 SI 550 KSI 00700 43542 1.200

INTERVENTI DI CONSOLIDAMENTO DELLE GALLIE DI LINEA E DEL CUNICOLO ESPLORATIVO: VEDI 02 - PROGETTAZIONE DELLE OPERE
BEFESTIGUNGSMASSNAHMEN DER HAUPTTUNNELS UND DER ERKUNDUNGSTOLLEN: SIEHE 02 - PROJEKTIERUNG DER BAUWERKE