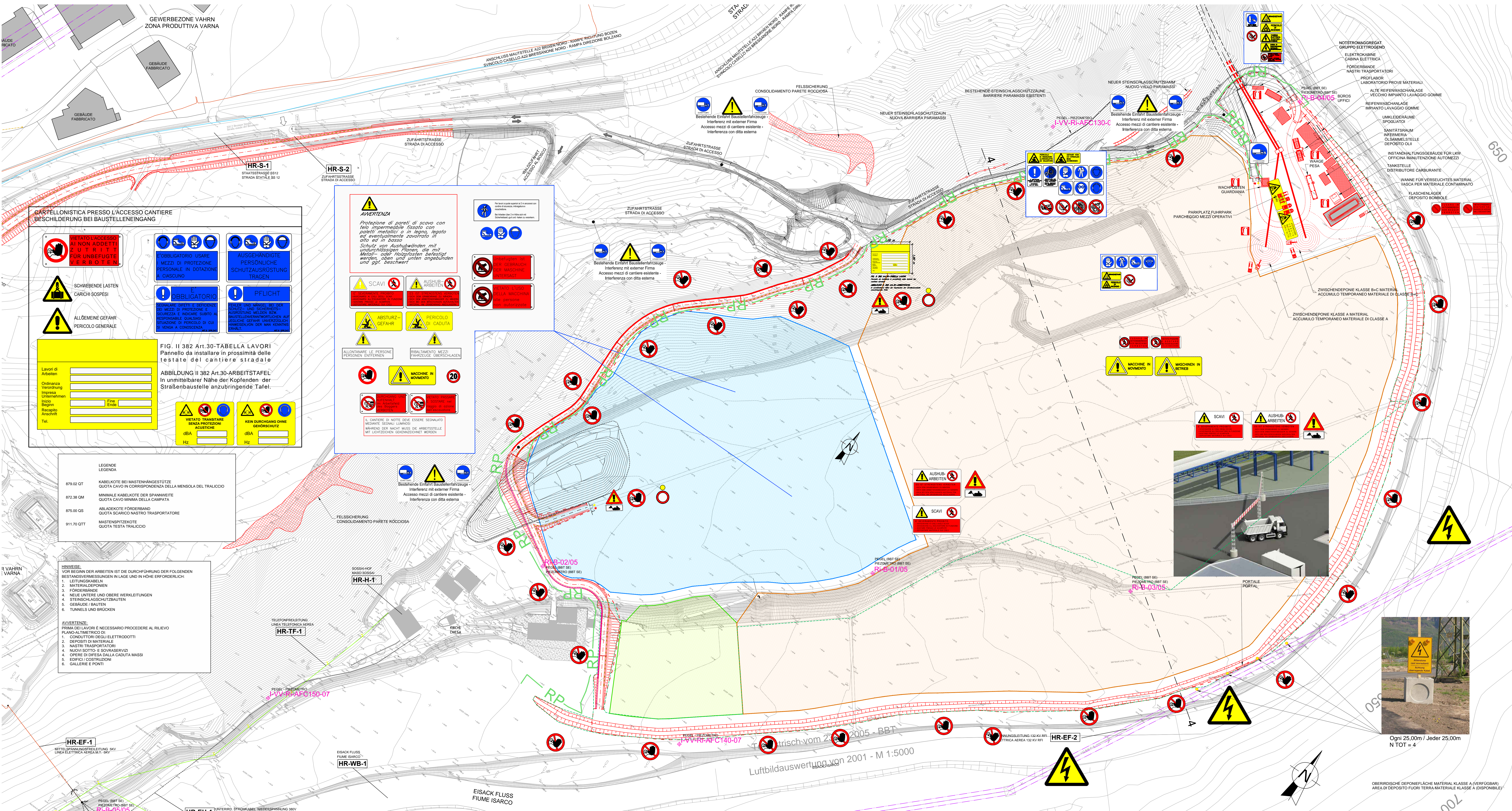


- Movimenti terra - realizzazione area di deposito  
- Erdbewegungen - Aufbau Deponiefläche



**CARTELLONISTICA PRESSO L'ACCESSO CANTIERE**  
BESCHÜLDIGUNG BEI BAUSTELLEINGANG

**ATTENTI! NON ABBIETI IL T. O. FÜR UNBEFUGTE ERGEBNIS**

**SCHWERE LASTEN**  
CARICH SOEPSEL

**ALLGEMEINE GEFÄHR**  
PERICULO GENERALE

**FIG. II 382 Art. 30-TABELLA LAVORI**  
Pannello da installare in prossimità delle testate del cantiere stradale

**ABBILDUNG II 382 Art. 30-ARBEITSTAFEL**  
In unmittelbarer Nähe der Kopfenden der Straßenbaustelle anzubringende Tafel.

**LEGENDA**

879.02 QT	KABELKOTE BEI MASTENHÄNGESTÜTZE
872.36 QM	MINIMALE KABELKOTE DER SPANNWEITE QUOTIA CAPO IN CORRESPONDENZA DELLA MENSOLA DEL TRALICCIO
875.00 QS	MILIMETRICHE FONDERBAND QUOTIA SCARICO NASTRO TRASPORTATORE
911.70 QT	MASTENSPITZKOTE QUOTIA TESTA TRALICCIO

**AVVERTENZA**  
Protezione di pareti di scavo con lami...  
Schutz von Ausgrabungen mit...  
Accesso mezzi di cantiere esistente - interferenza con dda esterna

**AVVERTENZA**  
Protezione di pareti di scavo con lami...  
Schutz von Ausgrabungen mit...  
Accesso mezzi di cantiere esistente - interferenza con dda esterna

**AVVERTENZA**  
Protezione di pareti di scavo con lami...  
Schutz von Ausgrabungen mit...  
Accesso mezzi di cantiere esistente - interferenza con dda esterna

**MESSAGGIO**  
VOR BEGINN DER ARBEITEN IST DIE DURCHFÜHRUNG DER FOLGENDEN BESTANDTHEILEN IN LAGE UND IN HOHE ERFORDERLICH:

1. LEITUNGSGRABEN
2. MASTENGRABEN
3. FONDERBÄNDER
4. NEUE UNTERE UND OBERE VERKLEIDUNGEN
5. STRECKENANBAU
6. GEBÄUDE BAUFEN
7. TUNNELS UND BRÜCKEN

**AVVERTENZE**  
PRIMA DEI LAVORI È NECESSARIO PROCEDERE AL RILIEVO PLANO ALTIMETRICO DI:

1. CONDUTTORI DEGLI ILLUMINOTUBI
2. DEPOSITI DI MATERIE
3. NASTRO TRASPORTATORE
4. NUOVI SOTTILI E SOVRAELEVATI
5. OPERE DI FONDERBAND A CANTATA MASSI
6. ILLUMINOTUBI
7. GALLERIE E PONTI

**HR-EF-1**  
MUR DI FONDERBAND CON ILLUMINOTUBI

**HR-EF-2**  
MUR DI FONDERBAND CON ILLUMINOTUBI

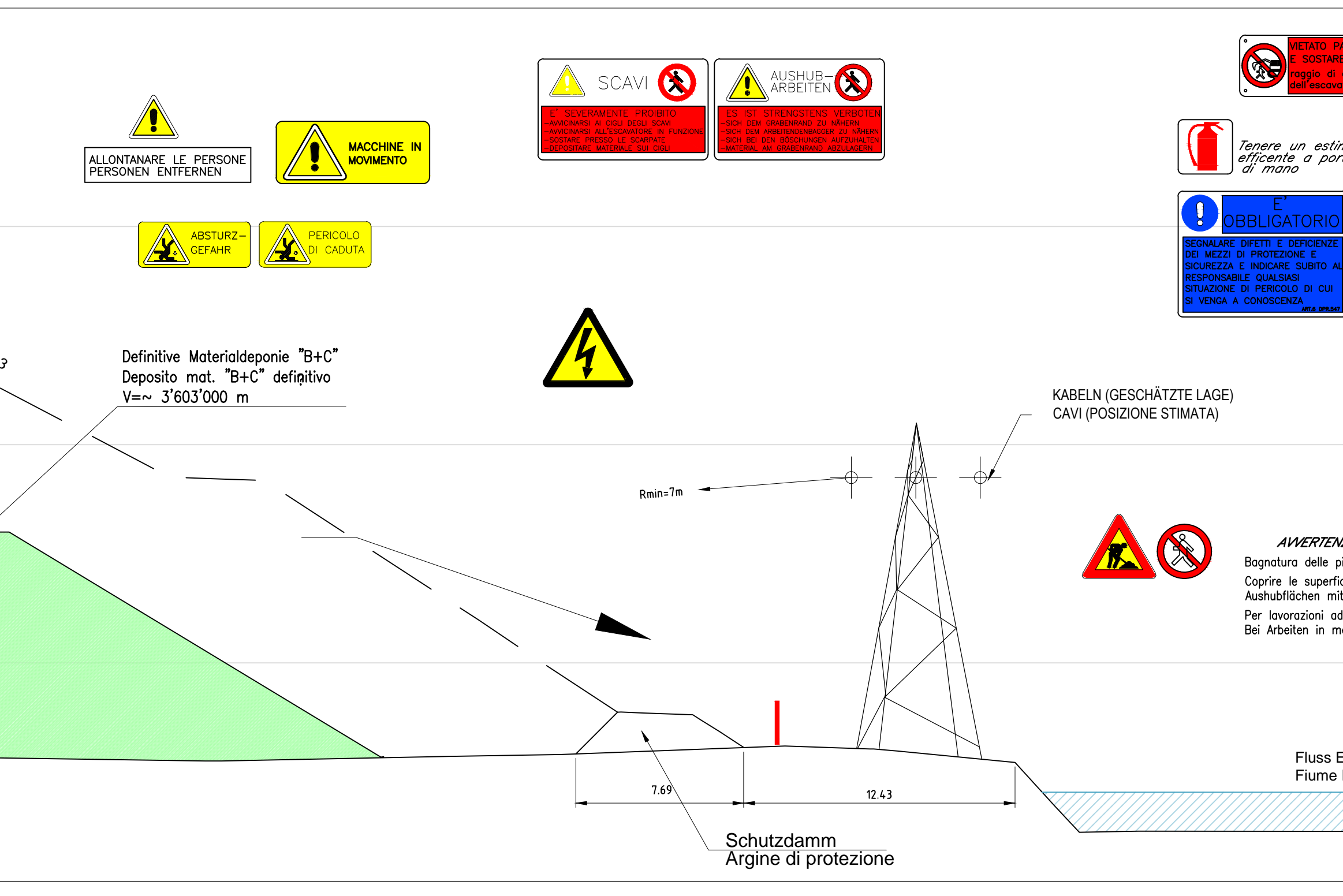
**HR-EU-1**  
MUR DI FONDERBAND CON ILLUMINOTUBI

**HR-H-1**  
MUR DI FONDERBAND CON ILLUMINOTUBI

**HR-TF-1**  
MUR DI FONDERBAND CON ILLUMINOTUBI

**HR-WB-1**  
MUR DI FONDERBAND CON ILLUMINOTUBI

**SEZIONE TIPO SCAVI-DEPOSITI S 1:200**  
**REGELSCHNITT AUSHÜBE-DEPONE M 1:200**



Prestate attenzione ad eventuali tubature interrate  
Vorsicht bei unterirdisch verlegten Rohren

Le norme di prevenzione infortuni vietano di eseguire lavori in prossimità di linee elettriche aeree a distanza come dalla tabella sotto riportata. L'operatore dovrà fare particolare attenzione nel manovrare il braccio o la benna del mezzo meccanico, per non andare a toccare le linee elettriche aeree.

Die Sicherheitsbestimmungen verbieten Arbeiten neben Stromleitungen (Abstände siehe nachstehende Tabelle). Kranführer sind angehalten, darauf zu achten, dass der Ausleger keine Stromleitungen berührt.

Un (kV)	Distanza minima consentita (metri)
≤ 1	3
1 < Un ≤ 30	3,5
30 < Un ≤ 132	5
> 132	7

**RISOLUZIONE INTERFERENZE** vedi allegato 53075  
**ENTFLECHUNG ÜBERSCHNEIDUNGEN** siehe Anlage 53075

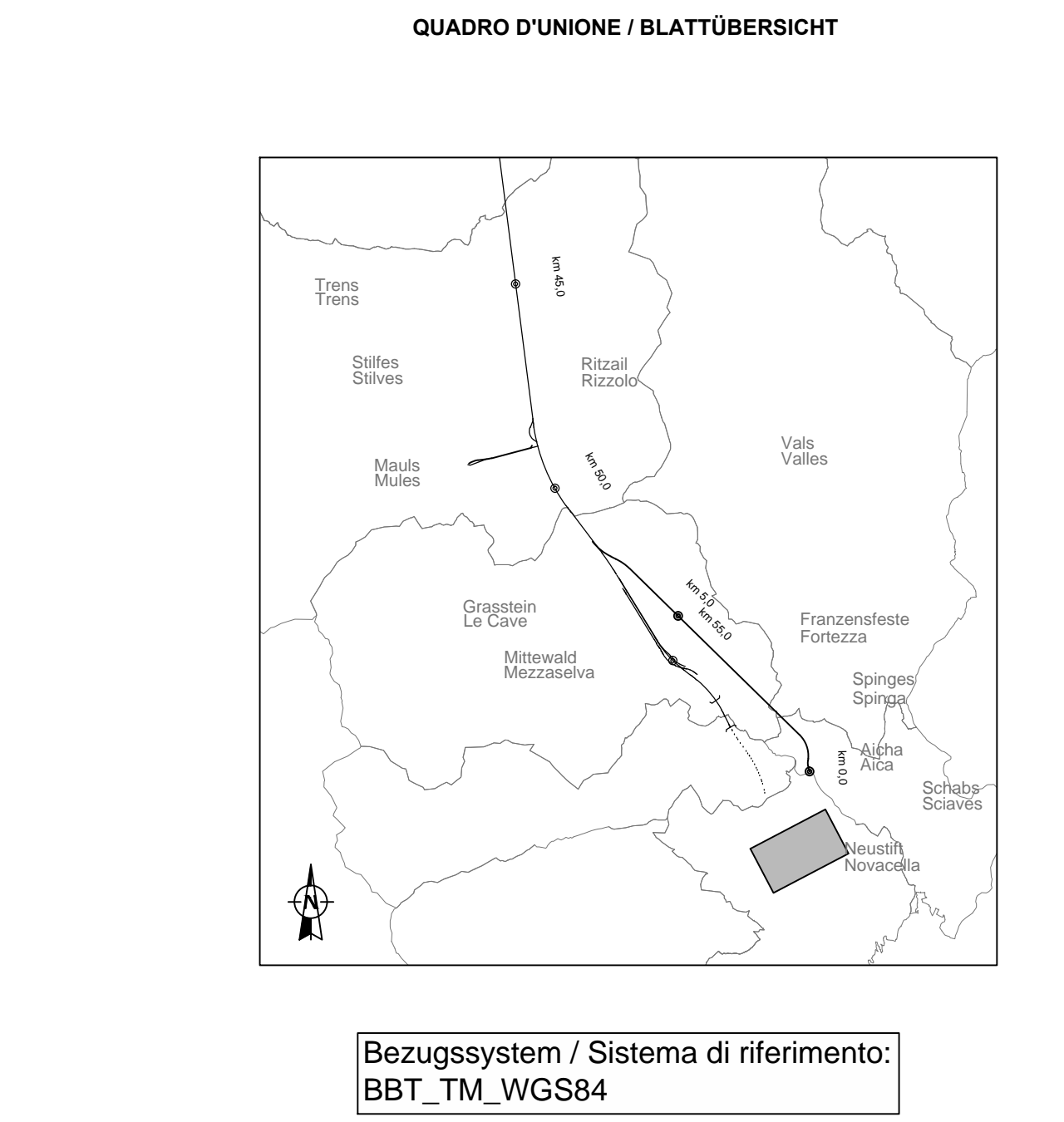
**MISURE DI SICUREZZA GENERALI**  
ALLGEMEINE SICHERHEITSVORKEHRUNGEN

**OBERSCHREIBUNG**  
ÜBERSCHREIBUNG

**IL CANTIERE DI NOTTE DEVE ESSERE SEGNALATO MEDIANTE SEGNALE LUMINOSI**  
WAHREND DER NACHT MUSS DIE ARBEITSSTELLE MIT LICHTZEICHEN GEKENNZEICHNET WERDEN

**LEGENDA - LEGENDA**

- Strada interessata dai lavori
- Cantiere
- Nuovo tratto di strada realizzato
- Flusso di traffico
- Flusso di traffico mezzi di cantiere
- Flusso di traffico a senso unico alternato
- Recinzione di cantiere in plastica
- Recinzione di cantiere in metallo
- Recinzione di cantiere in legno
- Accesso mezzi al cantiere - cancelli
- Lampade di cantiere
- Regolazione traffico con moviere



**BEWEHRUNGSAN DER ZEICHNUNG**

1. Bewehrung Querschnitt BBT, Anbau spalten, Vermauerung Jahr 2005
2. Ergänzungen an der Vermauerung Querschnitt BBT, Aufputzmauer, Lokalbewehrung, APB, Fortbewehrung, Deponierohr, Streifenbewehrung, usw. Jahr 2013

**NOTE AL DISSEGNO**

1. Rilievo di base (base BBT), rilievo anno 2005
2. Integrazioni al rilievo (base BBT, muretti, sopralluoghi, PAB), nomi trasportatori, aree occupate dai depositi di materiali, base anno 2013

**Referenzdokumente**  
Documenti di riferimento

Revizija	Revizija	Modifikacije	Verantwortliche Änderung	Datum					
02	H61	SI	550	KSI	D0700	41005	Bauteil - Allgemeiner Teil	Relevante - Parte Generale	



**Bararbeitungsstand**  
Stato di elaborazione

Revision	Revision	Änderungen	Verantwortliche Änderung	Datum					
02	H61	SI	550	KSI	D0700	41005	Bauteil - Allgemeiner Teil	Relevante - Parte Generale	

**BBT**  
Austrian Eisenbahnbau München-Vienna  
**BRENNER BASISTUNNEL**  
Ausführungsplanung

Potenziamento asse ferroviaria Monaco - Verona  
**GALLERIA DI BASE DEL BRENNERO**  
Progettazione esecutiva

D0700: Bauteil Males 2-3  
D0700: Lotes Males 2-3

**Sicherheit**  
Sicurezza

**Si-Ge-Plan**  
Elaborato grafico PSC

**Si-Ge - Bauwerke im Freien - Baustelle Hintergiger Erdbewegungen**  
CSP - Opere all'aperto - Cantiere Hintergiger Movimenti terra

**BBT**  
Galleria di Base Brennero  
Breitner Basistunnel BBT SE

02 H61 SI 550 KSI D0700 44080 21