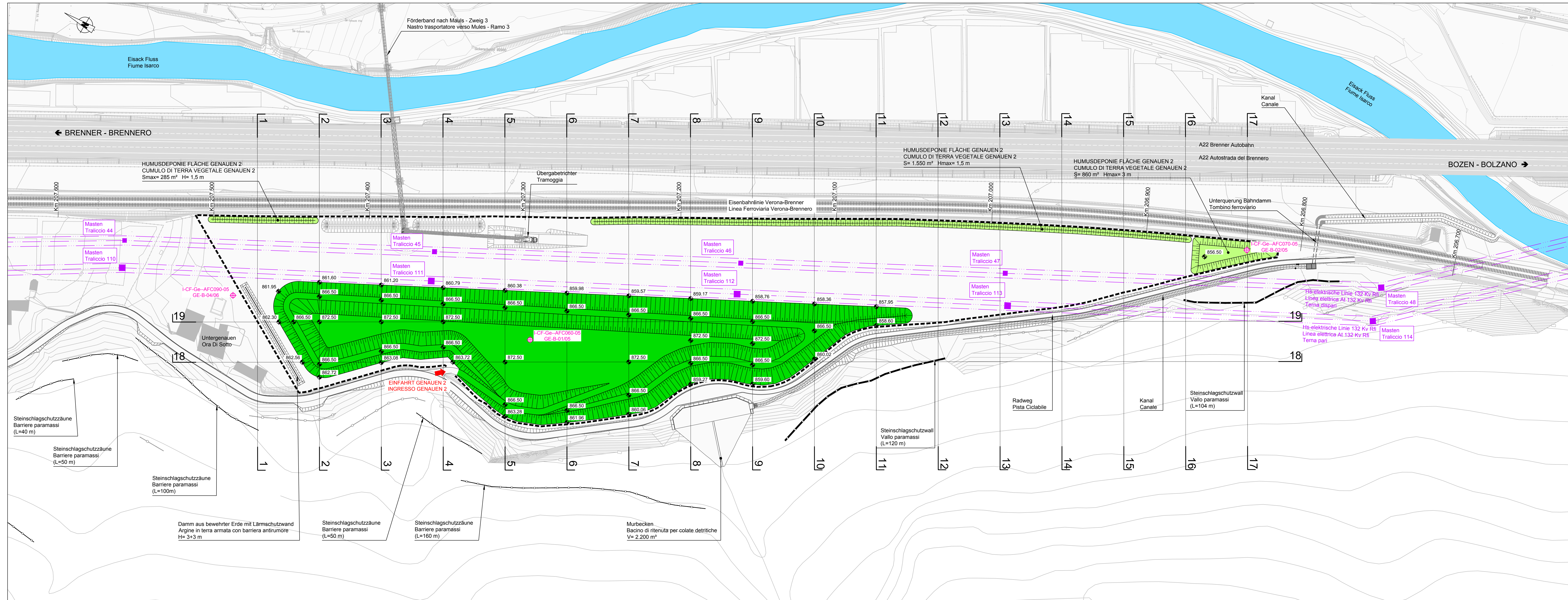
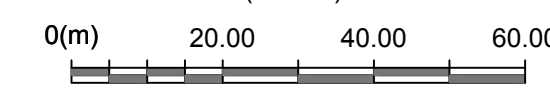
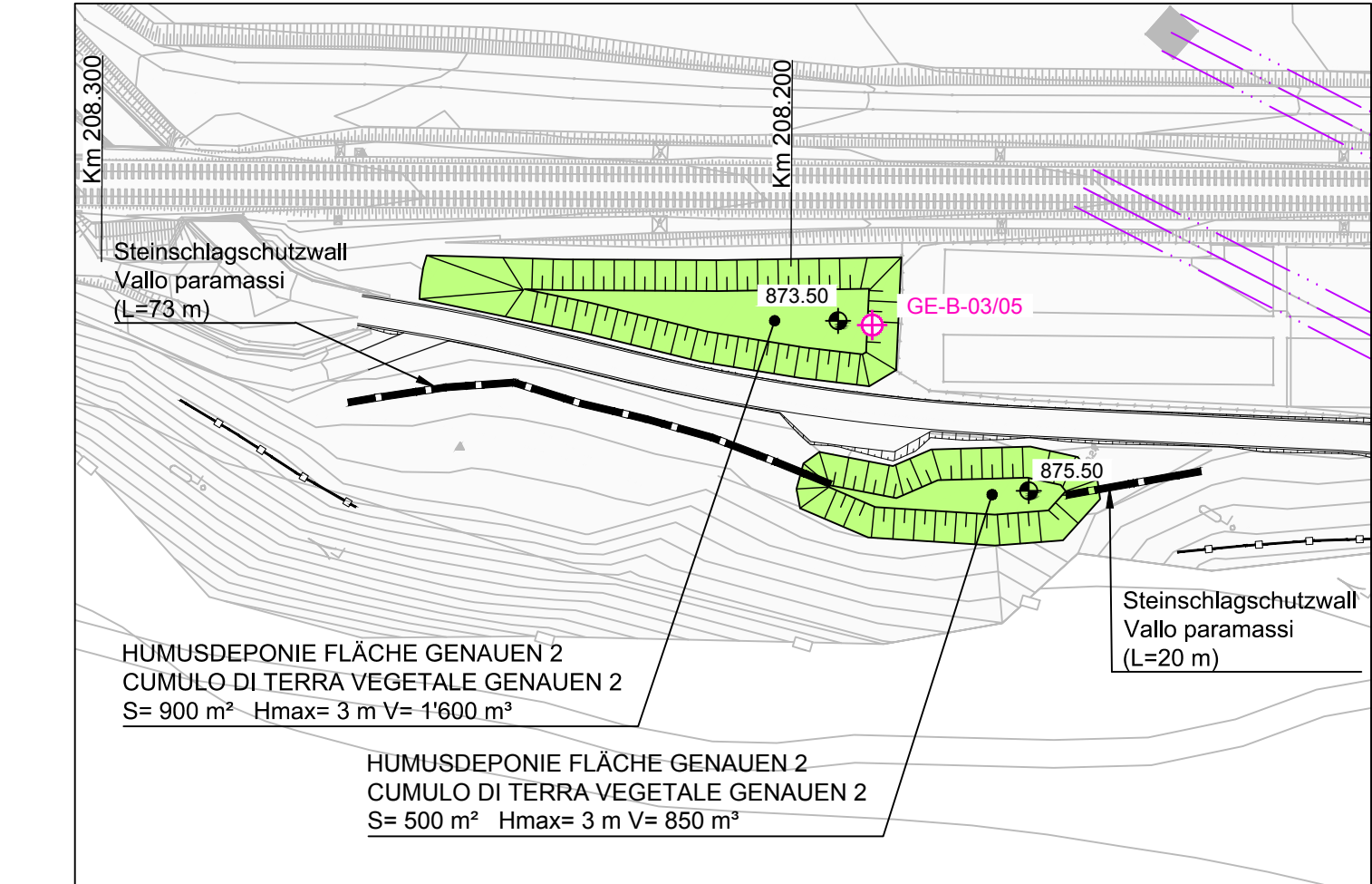
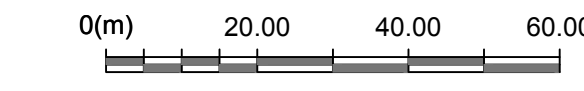


ÜBERSICHTSPLAN MATERIALDEPONIE GENAUEN 2
PLANIMETRIA GENERALE GENAUEN 2



DEPONIEREN FÜR HUMUSÜBERSCHUSS
DEPOSITI TERRENO VEGETALE IN ECCESSO



Legende - Legenda:

- Oberirdische Aufschüttung Material Klasse A
S= 22.500 m² Hmittel= 14 m V= 158.500 m³
Accumulo fuori terra materiale classe A
S= 22.500 m² Hmedia= 14 m V= 158.500 m³
- Humusdeponie S= 2695 m² V= 2900 m³
Cumulo di terra vegetale S= 2695 m² V= 2900 m³
- Hs-elektrische Linie 132 Kv Rf
Linea elettrica At 132 Kv Rf
- Piezometer
Piezometro

Anmerkung - Nota:
Der Übersichtsplan zeigt die Phase, in der die maximale Speicherkapazität erreicht wird (Phase 2).
La planimetria rappresenta la fase di riempimento massimo del deposito (Fase 2).

DATEN BESTEHENDER PIEZOMETER
DATI PIEZOMETRI ESISTENTI

Piezometer Piezometro	X	Y	Bohrtiefe Profondità
I-CF-Ge-AFC060-05 GE-B-01/05	20'076.98	83'723.40	12.48'
I-CF-Ge-AFC070-05 GE-B-02/05	20'363.68	83'354.82	6.38'
I-CF-Ge-AFC090-05 GE-B-04/06	20'003.45	83'903.14	-
GE-B-03/05	19'681.15	84'531.78	-

Dati riferiti al documento del PD nr. D0118-TB-02150-01
*(le profondità devono essere aggiornate secondo le quote di progetto della relativa fase)

Dati riferiti al documento del PD nr. D0118-TB-02150-01
*(le profondità devono essere aggiornate secondo le quote di progetto della relativa fase)

Bezugssystem / Sistema di riferimento:
BBT_TM_WGS84

Referenzdokumente
Documenti di riferimento

Revisions Revisione	Änderungen Modifiche	Verschnittliche Änderung Responsabile modifica	Datum Data
02_H61_DB_300_KLP_D0700_51102	Schema der Auffüllungsphasen Genauen 2		
02_H61_DB_300_KQP_D0700_51103	Querschnitte Genauen 2 Phase 2 (Blatt 1/2)		
02_H61_DB_300_KQP_D0700_51104	Querschnitte Genauen 2 Phase 2 (Blatt 2/2)		
02_H61_EW_410_KLP_D0700_54250	Materialdeponie Genauen 2: Grundriss hydraulische Bauwerke		
02_H61_ST_410_KLP_D0700_54320	Materialdeponie Genauen 2: Grundriss neuer Fahrradweg		

Bearbeitungsstand
Stato di elaborazione

Revisions Revisione	Änderungen Modifiche	Verschnittliche Änderung Responsabile modifica	Datum Data
00	Vorbereitung / Consegna preliminare		
10	Entsorgung / Consegna Definitiva		
11	Projektvollständigung und Umsetzung der Verbesserungen aus dem Prüfverfahren / Completamento progetto e recepimento autorizzativo		
20	Überprüfung / Verifizierung / Verifizierung		
21	Auflage für Ausschreibung / Emersione per Appello		

Mit Beteiligung der Europäischen Union aus dem Haushalt der Transportsysteme Verkehrsinfrastruktur Vorhaben. Questo finanziato con la partecipazione del Fondo Europeo attraverso il bilancio della rete di trasporto trans-europea.

Ausbau Eisenbahnhalle München-Verona
BRENNER BASISTUNNEL
Ausführungsplanung
Potenziamento asse ferroviaria Monaco - Verona
GALLERIA DI BASE DEL BRENNERO
Progettazione esecutiva

D0700: Baufeld Mülls 2-3 D0700: Lotto Mülls 2-3

Materialdeponien	Depositi
WBS	
Dokumententyp	Typo documento
Lageplan	Planimetria
Titel	Titolo
Übersichtsplan Materialdeponie deposito Genauen 2 Phase 2	Planimetria generale deposito Genauen 2 Fase 2

Generale/Responsabile integrazioni/proiezioni prospettive:
Ing. Enrico Maria Pizzardi
Del Reg. Conv. N° 2004/A

Mandataria	Mandante	Mandante	Mandante
PRO I.T.E.R.	PÖYRY	piniswiss engineers	PASQUALI-BAUSA ENGINEERING S.p.A.

Fachpartner / I progettista specialista: Fachpartner / I progettista specialista: Fachpartner / I progettista specialista: Fachpartner / I progettista specialista:

Bearbeitet / Elaborato	Datum / Data	Name / Nome	Gesellschaft / Società
	30.01.2015		Piniswiss
Geprüft / Verificato		Merlin / Gianhalder	Piniswiss

BBT
Galleria di Base del Brennero
Brenner Basistunnel BBT SE

Projekt Disegnato / Disegnato	von / da da / da	Rev. Revisione	von / da da / da	Status Stato	Maßstab / Scala
02	H61	DB	300	KLP	D0700

Blatt Foglio	von / da da / da	Rev. Revisione	von / da da / da	Status Stato	Maßstab / Scala
02	H61	DB	300	KLP	D0700

0.91m²