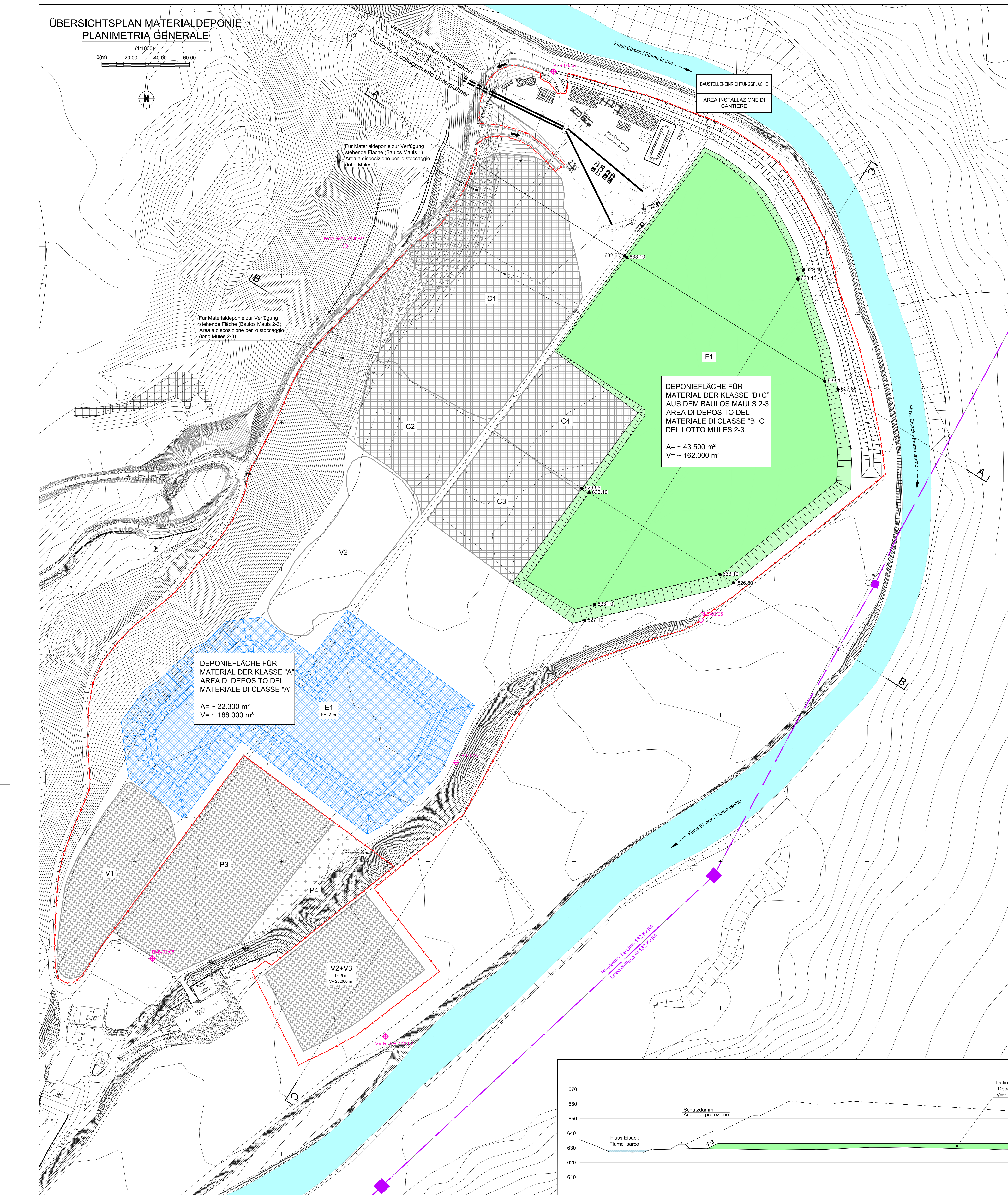


ÜBERSICHTSPLAN MATERIALDEPONIE
PLANIMETRIA GENERALE

(1:1000)

0m 20,00 40,00 60,00



DEPONIEFLÄCHE FÜR MATERIAL DER KLASSE "A"
AREA DI DEPOSITO DEL MATERIALE DI CLASSE "A"
A= ~ 22.300 m²
V= ~ 188.000 m³

DEPONIEFLÄCHE FÜR MATERIAL DER KLASSE "B+C"
AREA DI DEPOSITO DEL MATERIALE DI CLASSE "B+C"
DEL LOTTO MULES 2-3
A= ~ 43.500 m²
V= ~ 162.000 m³

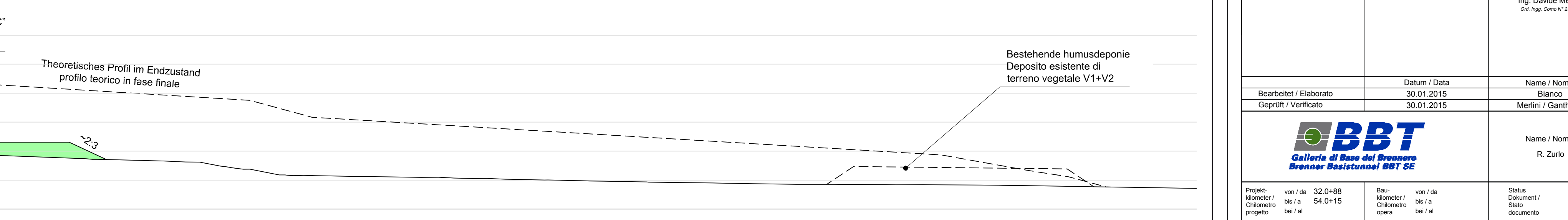
LEGENDE:
LEGENDA:

- Nicht zur Verfügung stehende Flächen
Aree non disponibili
- Definitive Auffüllung mit Material "B+C"
Riempimento di materiale definitivo "B+C"
- Vorläufige Auffüllung mit Material "A"
Riempimento di materiale provvisorio "A"
- H-elektrische Linie 132 Kv Rll
Linea elettrica aerea
- Piezometer
Piezometro
- Baustellenzaun
Recinzione di cantiere

SCHNITT C-C
SEZIONE C-C

(1:1000)

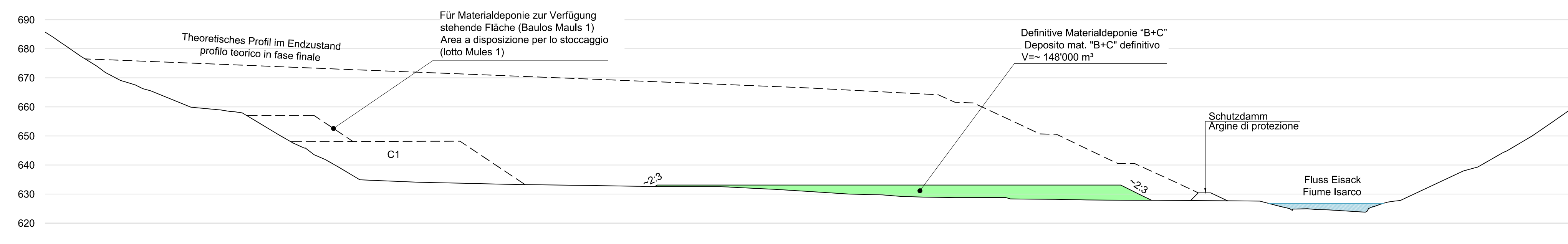
0m 20,00 40,00 60,00



SCHNITT A-A
SEZIONE A-A

(1:1000)

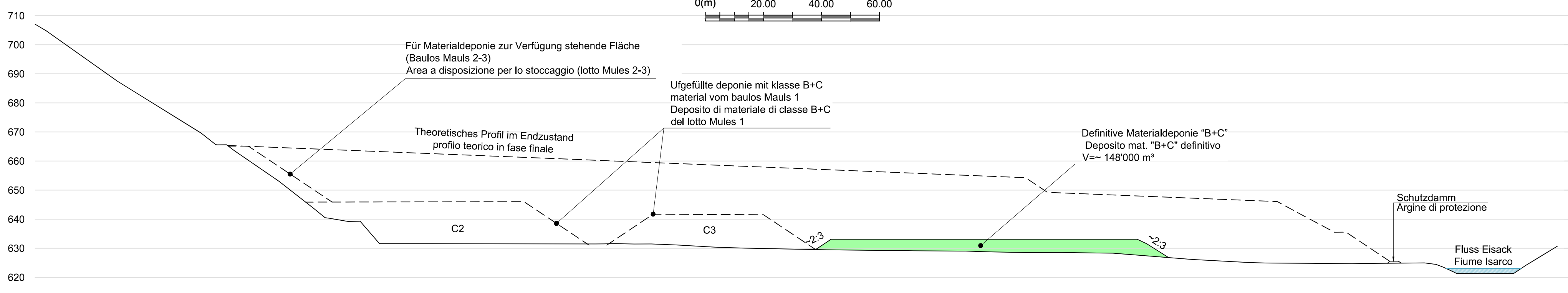
0m 20,00 40,00 60,00



SCHNITT B-B
SEZIONE B-B

(1:1000)

0m 20,00 40,00 60,00



BAUSTELLENFLÄCHE		S= 175.000 m ²	
UMSÜBERSCHUSS			
V1	OBERIRDISCHE MATERIALDEPONIE	S= 5.500 m ²	V= 30.000 m ³
V2+V3	UNTERIRDISCHE MATERIALDEPONIE	S= 6.000 m ²	V= 23.000 m ³
Humusabtrag auf den Flächen belegt durch C1+C2+C8+A1 Humusabtrag auf den Flächen der privaten Gruben +C3+C4 und P4+P5+P6			
AUSBRUCHMATERIAL			
C1+C2+C3+C4	OBERIRDISCHE MATERIALDEPONIE	S= 35.000 m ²	V= 272.000 m ³
P5	UNTERIRDISCHE MATERIALDEPONIE	S= 11.700 m ²	V= 63.000 m ³
A1	UNTERIRDISCHE MATERIALDEPONIE	S= 19.000 m ²	V= 90.000 m ³
P6	URSPRÜNGLICHE GRUBE AUFZUFÜLLEN	S= 11.400 m ²	V= 62.000 m ³
E1	OBERIRDISCHE MATERIALDEPONIE	S= 22.300 m ²	V= 188.000 m ³
F1	OBERIRDISCHE MATERIALDEPONIE	S= 43.500 m ²	V= 147.000 m ³
Ausbruchmaterial Klasse B+C aus den vorherigen Baulosen (Volumen am 10/2014) Ausbruchmaterial B+C aus dem Baulos Mules 2-3 Auffüllung mit Ausbruchmaterial B+C des Bauloses Mules 2-3 Vorübergehende Anhäufung von Ausbruchmaterial Klasse A des Bauloses Mules 2-3 Anhäufung von Ausbruchmaterial Klasse B+C des Bauloses Mules 2-3			
ALTRIO			
P4	GRUBE IN BETRIEB	S= 4.300 m ²	V= 25.000 m ³
P3	OBERIRDISCHE MATERIALDEPONIE	S= 10.600 m ²	V= 150.000 m ³
S1	UNTERIRDISCHE MATERIALDEPONIE	S= 6.500 m ²	Vmax= 40.000 m ³
Betriebe der Grube durch Private mit Anhäufung des Materials auf P3, Ende der Arbeiten 12/2016; Wiederanfüllung durch Private Aushubmaterial von P4+P5+P6 und bewirtschaftet durch Private bis 12/2017 Anhäufung von Ausbruchmaterial Klasse B+C der Vorbereitungsarbeiten des Bauloses Eisackuntervering			

AREA DI CANTIERE		S= 175.000 m ²	
TERRENO VEGETALE			
V1	DEPOSITO FUORI TERRA	S= 5.500 m ²	V= 30.000 m ³
V2+V3	DEPOSITO FUORI TERRA	S= 6.000 m ²	V= 23.000 m ³
scotico delle aree occupate da C1+C2+C8+A1 e delle aree P4+P5+P6 scotico delle aree centrali cavate da privati+C3+C4			
MATERIALE DI SCAVO			
C1+C2+C3+C4	DEPOSITO FUORI TERRA	S= 35.000 m ²	V= 272.000 m ³
P5	DEPOSITO INTERRATO	S= 11.700 m ²	V= 63.000 m ³
A1	DEPOSITO INTERRATO	S= 19.000 m ²	V= 90.000 m ³
P6	EX CAVA DA RIEMPIRE	S= 11.400 m ²	V= 62.000 m ³
E1	DEPOSITO FUORI TERRA	S= 22.300 m ²	V= 188.000 m ³
F1	DEPOSITO FUORI TERRA	S= 43.500 m ²	V= 162.000 m ³
smarino classe B+C del lotto precedenti (volume al 10/2014) smarino classe B+C del lotto Mules 2-3 riempimento di smarino classe B+C del lotto Mules 2-3 accumulo temporaneo di smarino classe A del lotto Mules 2-3 accumulo di smarino classe B+C del lotto Mules 2-3			
ALTRIO			
P4	CAVA IN COLTIVAZIONE	S= 4.300 m ²	V= 25.000 m ³
P3	DEPOSITO FUORI TERRA	S= 10.600 m ²	V= 150.000 m ³
S1	DEPOSITO INTERRATO	S= 6.500 m ²	Vmax= 40.000 m ³
cavazione da parte privata con accumulo su P3, termine lavori al 12/2016, da riempire da parte del privato materiale cavato da P4+P5+P6 e gestito da privati fino al 12/2017 riempimento di materiale di scavo di classe B+C delle opere propedeutiche al lotto sottoattraversamento dell'isarco			

Bezugssystem / Sistema di riferimento:
BBT_TM_WGS84

DATEN BESTEHENDER PIEZOMETER DATI PIEZOMETRI ESISTENTI			
Piezometro	X	Y	Schrieffe Profondità
Ri-B-0105	29'119.29	75'967.80	13.50'
Ri-B-0205	28'911.71	75'433.68	13.50'
Ri-B-0305	29'286.69	75'964.96	13.50'
Ri-B-0405	29'185.97	76'039.05	13.50'
I-VV-Ri-AFC140-07	29'071.15	75'380.59	-
I-VV-Ri-AFC130-07	29'043.46	75'920.62	-

Angaben aus dem Dokument des BP Nr D0150-TB-00667-01
*Die Schrieffen sind gemäß den jeweiligen Projektionen in den einzelnen Phasen zu aktualisieren.
Dati riferiti al documento del PD nr. D0150-TB-00667-01
*Le profondità devono essere aggiornate secondo le quote di progetto della relativa fase

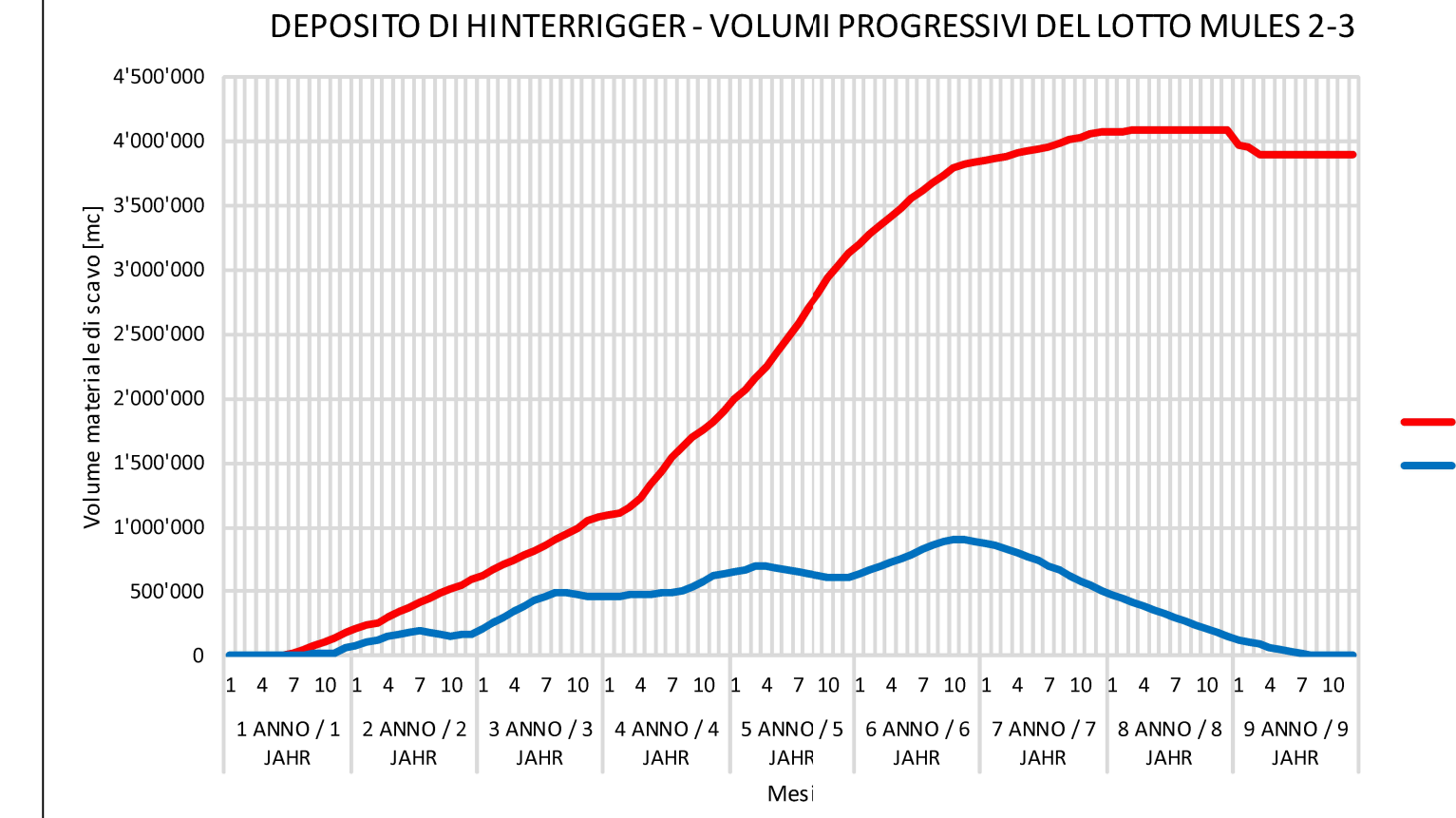
Referenzdokumente
Documenti di riferimento

Revisio	Revisione	Änderungen Modifiche	Verantwortlicher Änderung Responsabile modifica	Datum Data
20	02	Überarbeitung Prüfung Dimensionierung Nr. 1 vom 17.10.2014 Revisione a progetto C02/11 del 17.10.14	Markus	04.12.2014
21	03	Abgabe für Ausschreibung / Emisione per Appalto	Markus	30.01.2015

Bearbeitungsstand
Stato di elaborazione

Revisio	Revisione	Änderungen Modifiche	Verantwortlicher Änderung Responsabile modifica	Datum Data
20	02	Überarbeitung Prüfung Dimensionierung Nr. 1 vom 17.10.2014 Revisione a progetto C02/11 del 17.10.14	Markus	04.12.2014
21	03	Abgabe für Ausschreibung / Emisione per Appalto	Markus	30.01.2015

MATERIALDEPONIE HINTERRIGGER - PROGRESSIVES VOLUMEN DES BAULOSES MAULS 2-3



Ausbau Eisenbahnstrecke München-Verona
Ausführungsplanung
Potenziamento asse ferroviario Base - Verona
GALLERIA DI MONTE DEL BRENNERO
Progettazione esecutiva

D0700: Baulos Mules 2-3	D0700: Lotto Mules 2-3
Projetant	WBS
Materialdeponien	Depositi
Documententwurf	Typo documento
Lageplan	Planimetria
Titel	Schema fasi di riempimento Hinterriiger (2. Jahr I ^o semestre)
Titel	Schema fasi di riempimento Hinterriiger (Anno 2, I ^o semestre)

Coordinatore / Responsabile complessivo/proiezione esecutiva Ing. Enrico Maria Pizzarotti 044 999 999 999	Coordinatore / Responsabile complessivo/proiezione esecutiva Ing. Enrico Maria Pizzarotti 044 999 999 999
---	---

Mandatario	Mandatario	Mandatario	Mandatario
Partecipante / I progettista associato	Partecipante / I progettista associato	Partecipante / I progettista associato	Partecipante / I progettista associato

Beauftragter / Esautorato	Datum / Data	Name / Nome	Gesellschaft / Società
Geprüft / Verificato	30.01.2015	Markus	Pini Swiss
	30.01.2015	Markus / Garbhaber	Pini Swiss

Projekt 02	Rev. H61	Blatt DB	Blatt 300	Blatt KLP	Blatt D0700	Blatt 51130	Blatt 21
---------------	-------------	-------------	--------------	--------------	----------------	----------------	-------------