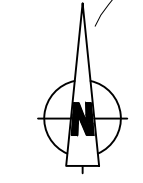


ÜBERSICHTSPLAN MATERIALDEPONIE
PLANIMETRIA GENERALE

(1:1000)

0m 20,00 40,00 60,00



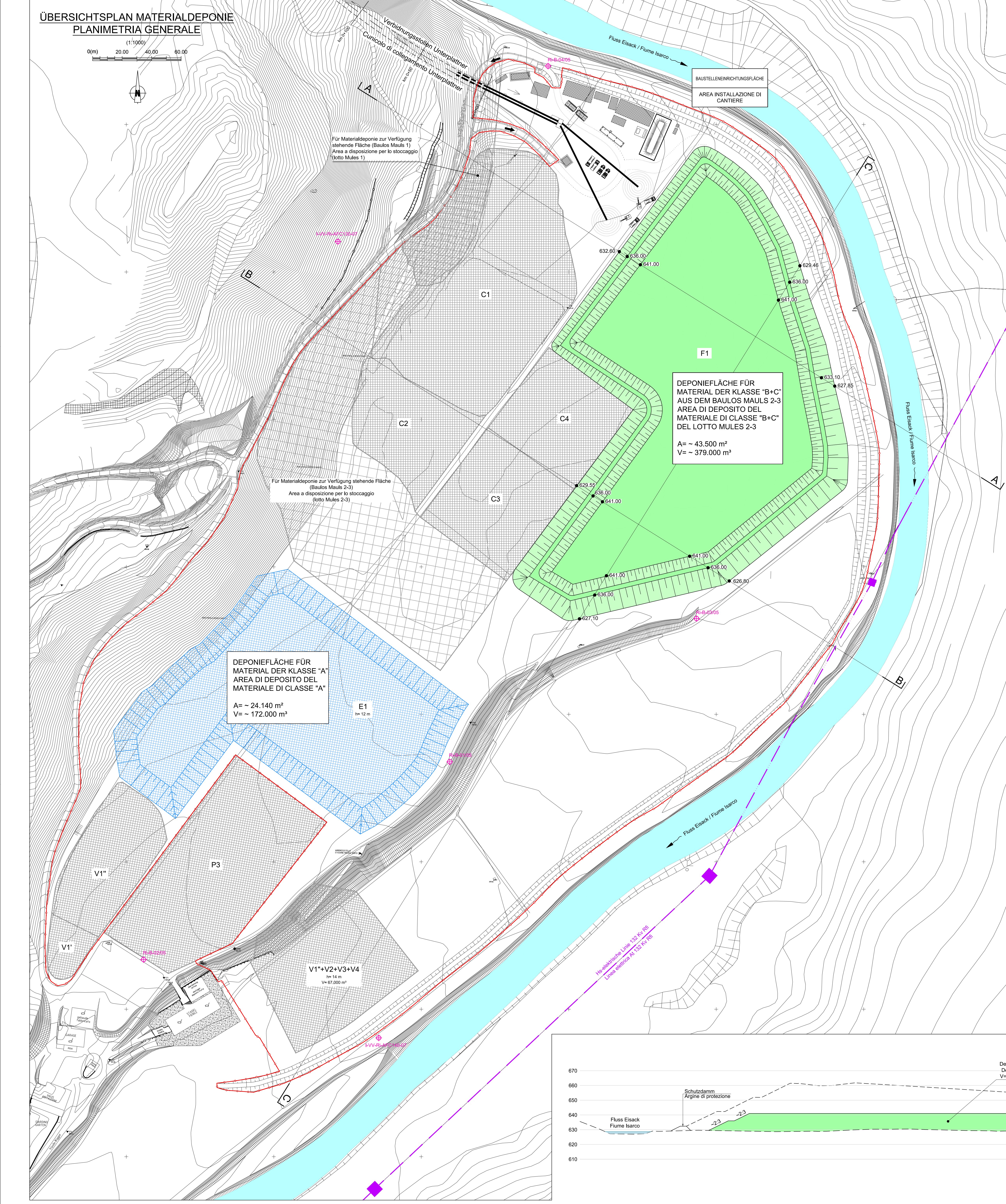
Verbindungsstellen Unterflurplan
Cunicolo di collegamento Unterflurplan
BAUSTELLENRICHTUNGSFLÄCHE
AREA INSTALLAZIONE DI CANTIERE

Für Materialdeponie zur Verfügung stehende Fläche (Baualos Mauls 1)
Area a disposizione per lo stoccaggio (lotto Mules 1)

Für Materialdeponie zur Verfügung stehende Fläche (Baualos Mauls 2-3)
Area a disposizione per lo stoccaggio (lotto Mules 2-3)

DEPONIEFLÄCHE FÜR MATERIAL DER KLASSE "A"
AREA DI DEPOSITO DEL MATERIALE DI CLASSE "A"
A= ~ 24.140 m²
V= ~ 172.000 m³

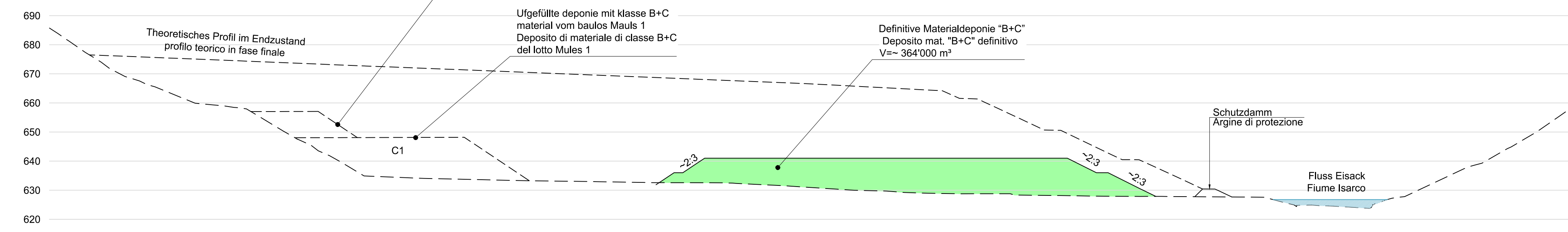
DEPONIEFLÄCHE FÜR MATERIAL DER KLASSE "B+C"
AREA DI DEPOSITO DEL MATERIALE DI CLASSE "B+C"
DEL LOTTO MULES 2-3
A= ~ 43.500 m²
V= ~ 379.000 m³



SCHNITT A-A
SEZIONE A-A

(1:1000)

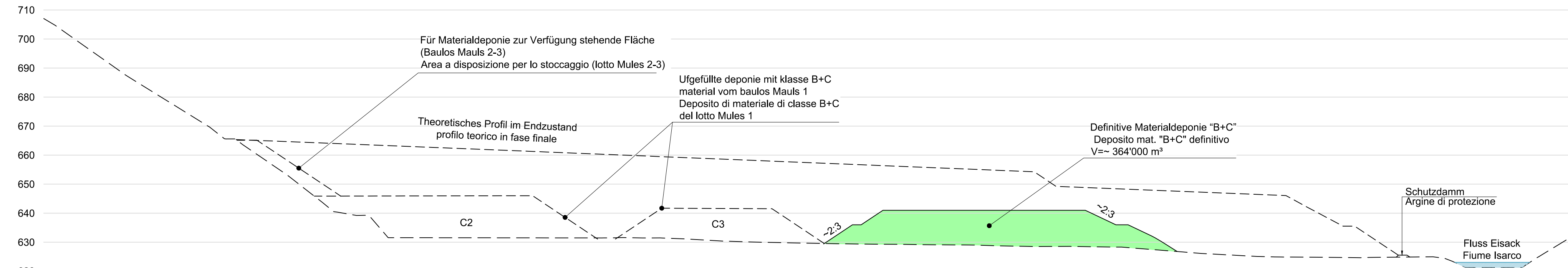
0m 20,00 40,00 60,00



SCHNITT B-B
SEZIONE B-B

(1:1000)

0m 20,00 40,00 60,00



BAUSTELLENFLÄCHE	S= 217.000 m ²
UMSÜBERSCHUSS	
V1*	OBERIRDISCHE MATERIALDEPONIE S= 1.000 m ² V= 2.000 m ³ Humusabtrag auf den Flächen belegt durch C1+C8+A1
V1*	OBERIRDISCHE MATERIALDEPONIE S= 4.500 m ² V= 28.000 m ³ Humusabtrag auf den Flächen belegt durch C1+C2+C8+A1
V2+V3	OBERIRDISCHE MATERIALDEPONIE S= 8.000 m ² V= 23.000 m ³ Humusabtrag in den zentralen Bereichen der Gruben, welche durch Private bewirtschaftet werden=C3+C4 und der Flächen P4+P5+P6
V4	OBERIRDISCHE MATERIALDEPONIE S= 43.500 m ² V= 16.000 m ³ Humusabtrag im südlichen Bereich der Ebene
AUSBRUCHMATERIAL	
C1+C2+C3+C4	OBERIRDISCHE MATERIALDEPONIE Stoh= 35.000 m ³ V= 261.000 m ³ Ausbruchmaterial Klasse B+C aus den vorherigen Baualosen (Volumen am 10/2014)
P5	UNTERIRDISCHE MATERIALDEPONIE S= 11.700 m ² V= 63.000 m ³ Ausbruchmaterial B+C aus dem Baualos Mauls 2-3
A1	OBERIRDISCHE MATERIALDEPONIE S= 21.600 m ² V= 100.000 m ³ Ausbruchmaterial B+C aus dem Baualos Mauls 2-3
P6	UNTERIRDISCHE MATERIALDEPONIE S= 11.400 m ² V= 62.000 m ³ Ausbruchmaterial B+C aus dem Baualos Mauls 2-3
E1	OBERIRDISCHE MATERIALDEPONIE S= 24.000 m ² V= 172.000 m ³ Vorübergehende Anhäufung von Ausbruchmaterial Klasse A des Baualoses Mauls 2-3
F1	OBERIRDISCHE MATERIALDEPONIE S= 43.500 m ² V= 379.000 m ³ Anhäufung von Ausbruchmaterial Klasse B+C des Baualoses Mauls 2-3
ANDERE	
P3	OBERIRDISCHE MATERIALDEPONIE S= 10.600 m ² V= 150.000 m ³ Aushubmaterial von P4+P5+P6 und bewirtschaftet durch Private bis 12/2017
S1	UNTERIRDISCHE MATERIALDEPONIE S= 6.500 m ² Vmax= 40.000 m ³ Anhäufung von Ausbruchmaterial Klasse B+C der Vorbereitungsarbeiten des Baualoses Eisackunterquerung.

AREA DI CANTIERE	S= 217.000 m ²
TERRENO VEGETALE	
V1*	DEPOSITO FUORI TERRA S= 1.000 m ² V= 2.000 m ³ scottico parziale delle aree occupate da C1+C2+C8+A1
V1*	DEPOSITO FUORI TERRA S= 4.500 m ² V= 28.000 m ³ scottico parziale delle aree occupate da C1+C2+C8+A1
V2+V3	DEPOSITO FUORI TERRA S= 8.000 m ² V= 23.000 m ³ scottico delle aree centrali cavate da privati=C3+C4 e delle aree P4+P5+P6
V4	DEPOSITO FUORI TERRA S= 43.500 m ² V= 16.000 m ³ scottico della parte meridionale della piana
MATERIALE DI SCAVO	
C1+C2+C3+C4	DEPOSITO FUORI TERRA Stoh= 35.000 m ³ V= 272.000 m ³ smarno classe B+C dei lotti precedenti (volume am 10/2014)
P5	DEPOSITO INTERRATO S= 11.700 m ² V= 63.000 m ³ smarno classe B+C del lotto Mules 2-3
A1	DEPOSITO INTERRATO S= 18.000 m ² V= 90.000 m ³ smarno classe B+C del lotto Mules 2-3
P6	DEPOSITO INTERRATO S= 11.400 m ² V= 62.000 m ³ smarno classe B+C del lotto Mules 2-3
E1	DEPOSITO FUORI TERRA S= 24.000 m ² V= 172.000 m ³ accumulo temporaneo di smarno classe A del lotto Mules 2-3
F1	DEPOSITO FUORI TERRA S= 43.500 m ² V= 379.000 m ³ accumulo di smarno classe B+C del lotto Mules 2-3
ALTRO	
P3	DEPOSITO FUORI TERRA S= 10.600 m ² V= 150.000 m ³ materiale cavato da P4+P5+P6 e gestito da privati fino al 12/2017
S1	DEPOSITO INTERRATO S= 6.500 m ² Vmax= 40.000 m ³ riempimento di materiale di scavo di classe B+C delle opere propedeutiche al lotto sottotraversamento dell'isarco

Bezugssystem / Sistema di riferimento:
BBT_TM_WGS84

DATEN BESTEHENDER PIEZOMETER DATI PIEZOMETRI ESISTENTI			
Piezometer	X	Y	Bohrtiefe Profondità
Ri-B-0105	29'119.29	75'567.80	13.50'
Ri-B-0205	28'911.71	75'433.68	13.50'
Ri-B-0305	29'286.69	75'664.96	13.50'
Ri-B-0405	29'185.97	76'039.05	13.50'
I-VV-RI-AFC140-07	29'071.15	75'380.59	-
I-VV-RI-AFC130-07	29'043.46	75'920.62	-

Angaben aus dem Dokument des BP Nr D0150-TB-00667-01
*Die Bohrweiten sind gemäß den jeweiligen Projekttheorien in den einzelnen Phasen zu aktualisieren.
Dati riferiti al documento del PD nr. D0150-TB-00667-01
(le profondità devono essere aggiornate secondo le quote di progetto della relativa fase)

Referenzdokumente
Documenti di riferimento

Revisio	Revisione	Änderungen Modifiche	Verantwortlicher Responsabile modifica	Datum Data
02	02	Überarbeitung Prüfung/Controllo/Verifizierung Revisione a progetto/02/11/2015	Markus	04.12.2014
21	21	Abgabe für Ausschreibung/Emissione per Appalto	Markus	30.01.2015

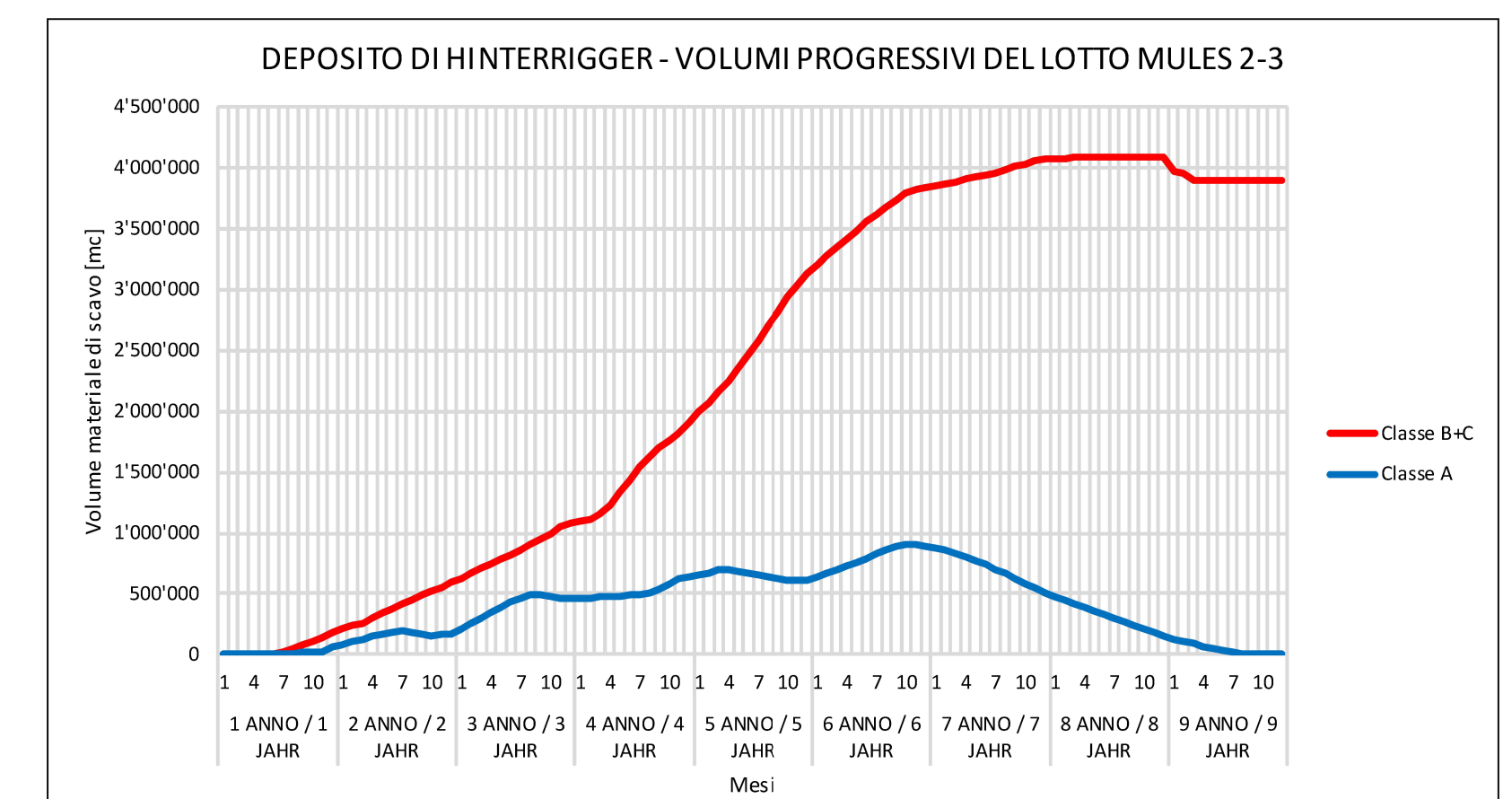
Bearbeitungsstand
Stato di elaborazione

Revisio	Revisione	Änderungen Modifiche	Verantwortlicher Responsabile modifica	Datum Data
02	02	Überarbeitung Prüfung/Controllo/Verifizierung Revisione a progetto/02/11/2015	Markus	04.12.2014
21	21	Abgabe für Ausschreibung/Emissione per Appalto	Markus	30.01.2015

LEGENDE:
LEGENDA:

- Nicht zur Verfügung stehende Flächen
Area non disponibili
- Definitive Auffüllung mit Material "B+C"
Riempimento di materiale definitivo "B+C"
- Vorläufige Auffüllung mit Material "A"
Riempimento di materiale provvisorio "A"
- H= elektrische Linie 12kV Kv Rll
Linea elettrica aerea
- I-VV-RI-AFC140-07
Piezometer
- Baustellenzaun
Recinzione di cantiere

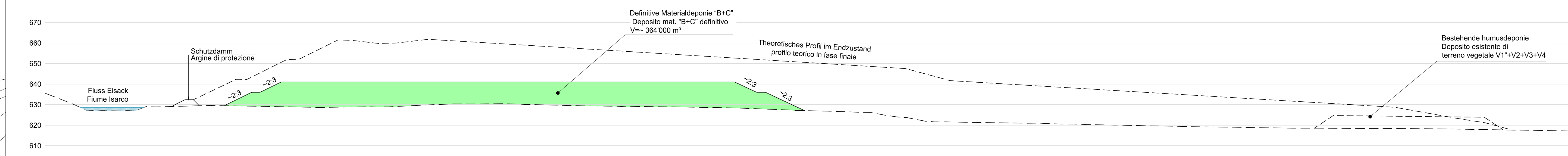
MATERIALDEPONIE HINTERRIGGER - PROGRESSIVES VOLUMEN DES BAULOSES MAULS 2-3



SCHNITT C-C
SEZIONE C-C

(1:1000)

0m 20,00 40,00 60,00



Ausbau Eisenbahnstrecke München-Verona
BRENNER BASISTUNNEL
Ausführungsplanung
Potenziamento asse ferroviaria Base - Verona
GALLERIA DI MONACO DEL BRENNERO
Progettazione esecutiva

Revisio	Revisione	Änderungen	Modifiche	Verantwortlicher	Responsabile	Datum	Data
02	02	Überarbeitung Prüfung/Controllo/Verifizierung	Revisione a progetto/02/11/2015	Markus		04.12.2014	
21	21	Abgabe für Ausschreibung/Emissione per Appalto		Markus		30.01.2015	

Mandanten	Mandante	Mandanten	Mandante

Beauftragter / Esecutore	Datum / Data	Name / Nome	Gesellschaft / Società
Gesamt / Verifier	30.01.2015	Markus / Garthaler	Pini Swiss

Projekt	Titel	Name / Nome	Name / Nome
02	H61	DB	300