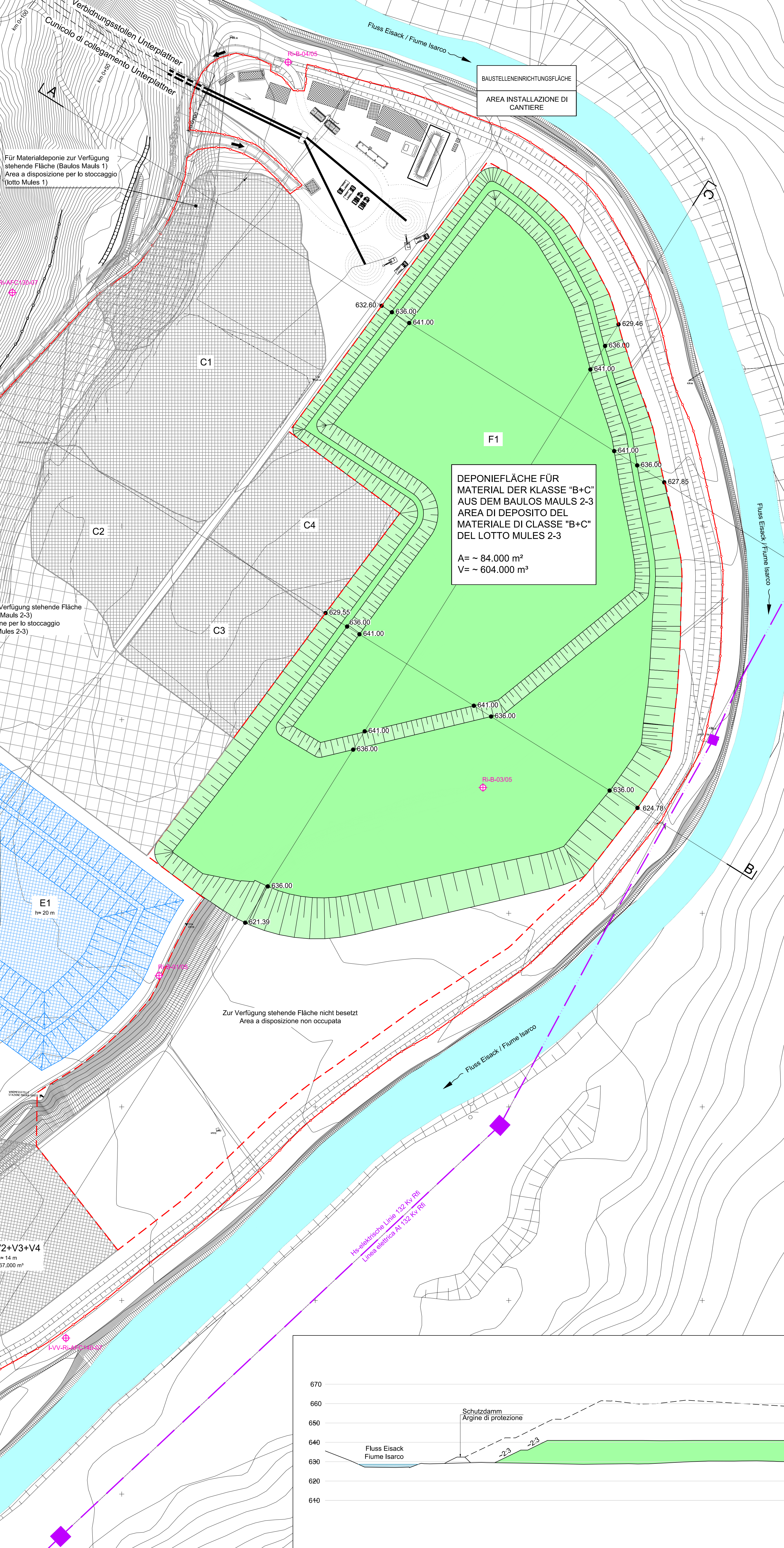
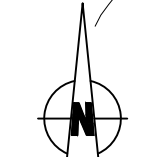


ÜBERSICHTSPLAN MATERIALDEPONIE  
PLANIMETRIA GENERALE

(1:1000)

0m 20,00 40,00 60,00



Für Materialdeponie zur Verfügung stehende Fläche (Baulos Mault 1)  
Area a disposizione per lo stoccaggio (lotto Mules 1)

Für Materialdeponie zur Verfügung stehende Fläche (Baulos Mault 2-3)  
Area a disposizione per lo stoccaggio (lotto Mules 2-3)

DEPONIEFLÄCHE FÜR MATERIAL DER KLASSE "A"  
AREA DI DEPOSITO DEL MATERIALE DI CLASSE "A"  
A= ~ 32.000 m<sup>2</sup>  
V= ~ 431.000 m<sup>3</sup>

DEPONIEFLÄCHE FÜR MATERIAL DER KLASSE "B+C"  
AREA DI DEPOSITO DEL MATERIALE DI CLASSE "B+C"  
DEL LOTTO MULES 2-3  
A= ~ 84.000 m<sup>2</sup>  
V= ~ 604.000 m<sup>3</sup>

Zur Verfügung stehende Fläche nicht besetzt  
Area a disposizione non occupata

BAUSTELLENRICHTUNGSFLÄCHE  
AREA INSTALLAZIONE DI CANTIERE

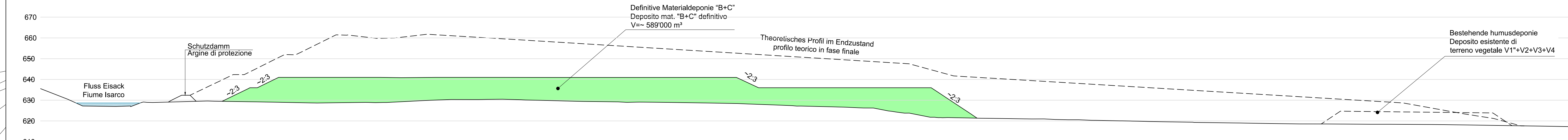
LEGENDE:  
LEGENDA:

- Nicht zur Verfügung stehende Flächen  
Area non disponibili
- Definitive Auffüllung mit Material "B+C"  
Riempimento di materiale definitivo "B+C"
- Vorläufige Auffüllung mit Material "A"  
Riempimento di materiale provvisorio "A"
- Hs-elektrische Linie 132 Kv R6  
Linea elettrica aerea
- Piezometer  
Piezometro
- Baustellenzaun  
Recinzione di cantiere

SCHNITT C-C  
SEZIONE C-C

(1:1000)

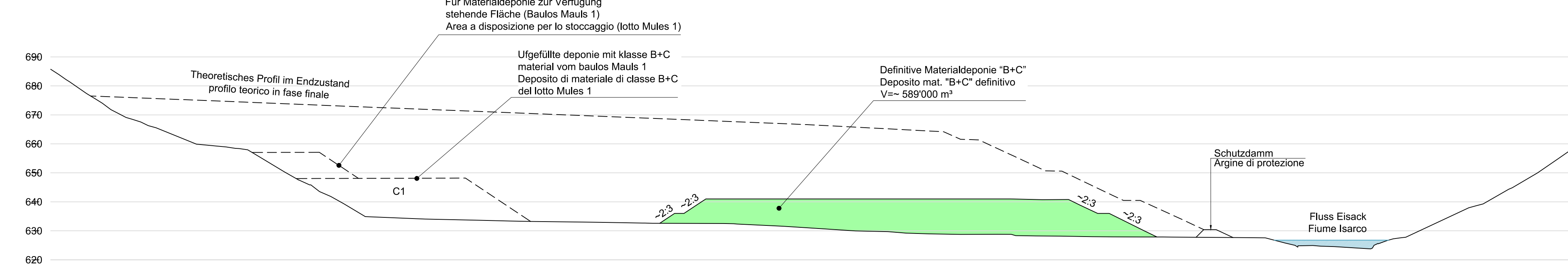
0m 20,00 40,00 60,00



SCHNITT A-A  
SEZIONE A-A

(1:1000)

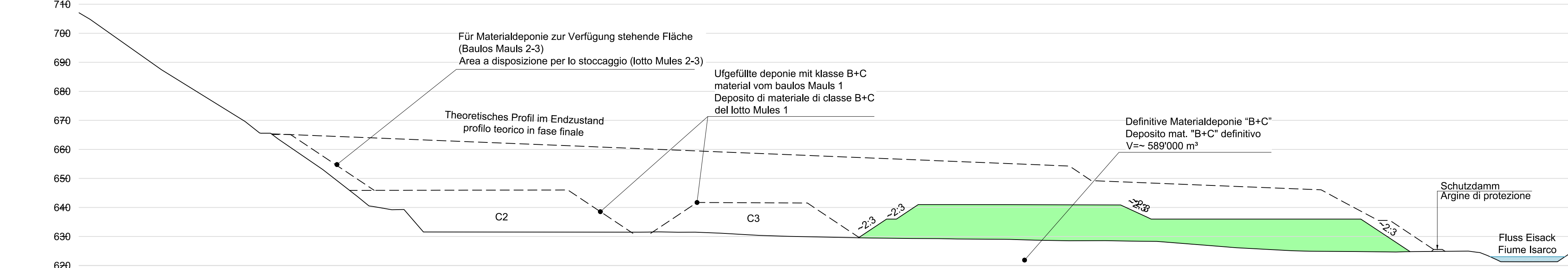
0m 20,00 40,00 60,00



SCHNITT B-B  
SEZIONE B-B

(1:1000)

0m 20,00 40,00 60,00



BAUSTELLENFLÄCHE		S= 217.000 m <sup>2</sup>	
<b>UMSÜBERSCHUSS</b>			
V1*	OBERIRDISCHE MATERIALDEPONIE	S= 1.000 m <sup>2</sup>	V= 2.000 m <sup>3</sup>
V1*+V2+V3+V4	OBERIRDISCHE MATERIALDEPONIE	S= 8.000 m <sup>2</sup>	V= 67.000 m <sup>3</sup>
<b>AUSBRUCHMATERIAL</b>			
C1+C2+C3+C4	OBERIRDISCHE MATERIALDEPONIE	Sto= 35.000 m <sup>3</sup>	V= 281.000 m <sup>3</sup>
A1	UNTERIRDISCHE MATERIALDEPONIE	S= 11.700 m <sup>2</sup>	V= 63.000 m <sup>3</sup>
P6	UNTERIRDISCHE MATERIALDEPONIE	S= 19.000 m <sup>2</sup>	V= 90.000 m <sup>3</sup>
E1	OBERIRDISCHE MATERIALDEPONIE	S= 11.400 m <sup>2</sup>	V= 62.000 m <sup>3</sup>
F1	OBERIRDISCHE MATERIALDEPONIE	S= 32.000 m <sup>2</sup>	V= 431.000 m <sup>3</sup>
<b>ANDERE</b>			
P3	OBERIRDISCHE MATERIALDEPONIE	S= 10.600 m <sup>2</sup>	V= 150.000 m <sup>3</sup>
S1	UNTERIRDISCHE MATERIALDEPONIE	S= 6.500 m <sup>2</sup>	Vmax= 40.000 m <sup>3</sup>

AREA DI CANTIERE		S= 217.000 m <sup>2</sup>	
<b>TERRENO VEGETALE</b>			
V1*	DEPOSITO FUORI TERRA	S= 1.000 m <sup>2</sup>	V= 2.000 m <sup>3</sup>
V1*+V2+V3+V4	DEPOSITO FUORI TERRA	S= 8.000 m <sup>2</sup>	V= 67.000 m <sup>3</sup>
<b>MATERIALE DI SCAVO</b>			
C1+C2+C3+C4	DEPOSITO FUORI TERRA	Sto= 35.000 m <sup>3</sup>	V= 272.000 m <sup>3</sup>
P5	DEPOSITO INTERRATO	S= 11.700 m <sup>2</sup>	V= 63.000 m <sup>3</sup>
A1	DEPOSITO INTERRATO	S= 19.000 m <sup>2</sup>	V= 90.000 m <sup>3</sup>
P6	DEPOSITO INTERRATO	S= 11.400 m <sup>2</sup>	V= 62.000 m <sup>3</sup>
E1	DEPOSITO FUORI TERRA	S= 32.000 m <sup>2</sup>	V= 431.000 m <sup>3</sup>
F1	DEPOSITO FUORI TERRA	S= 84.000 m <sup>2</sup>	V= 604.000 m <sup>3</sup>
<b>ALTRO</b>			
P3	DEPOSITO FUORI TERRA	S= 10.600 m <sup>2</sup>	V= 150.000 m <sup>3</sup>
S1	DEPOSITO INTERRATO	S= 6.500 m <sup>2</sup>	Vmax= 40.000 m <sup>3</sup>

Bezugssystem / Sistema di riferimento:  
BBT\_TM\_WGS84

DATEN BESTEHENDER PIEZOMETER  
DATI PIEZOMETRI ESISTENTI

Piezometer	X	Y	Bohrtiefe / Profondità
RI-B-0105	29'119.29	75'567.80	13.50'
RI-B-0205	29'911.71	75'433.68	13.50'
RI-B-0305	29'286.69	75'664.96	13.50'
RI-B-0405	29'185.97	76'039.65	13.50'
I-VV-RI-AFC140-07	29'071.15	75'380.59	-
I-VV-RI-AFC130-07	29'043.46	75'920.62	-

Angaben aus dem Dokument des BP Nr. D0150-TB-00667-01  
\*Die Bohrweiten sind gemäß den jeweiligen Projektionen in den einzelnen Phasen zu aktualisieren.  
Dati riferiti al documento del PD nr. D0150-TB-00667-01  
\*Le profondità devono essere aggiornate secondo le quote di progetto della relativa fase.

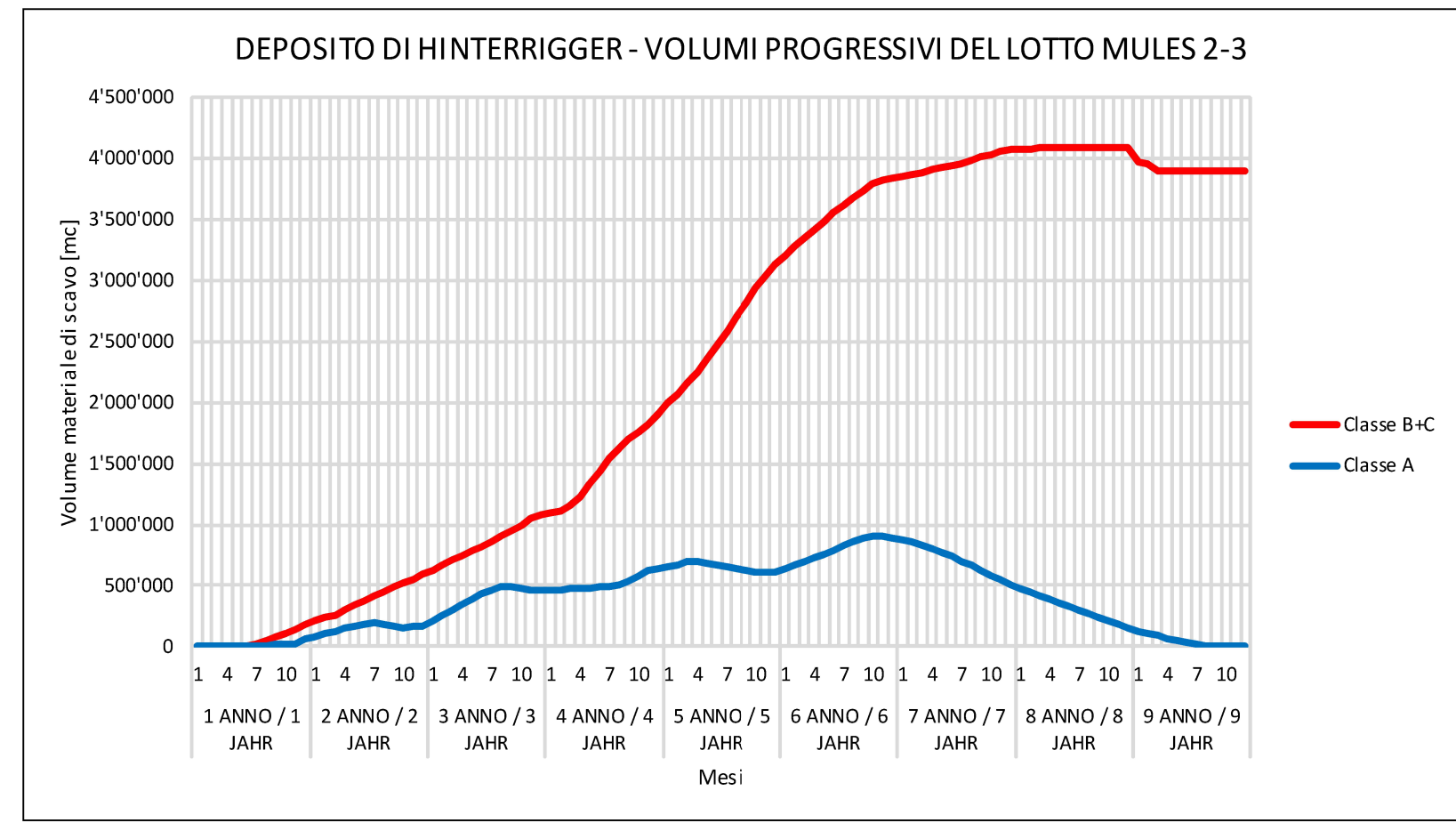
Referenzdokumente  
Documenti di riferimento

Revisions-Revisione	Änderungen / Modifiche	Verantwortlicher / Responsabile modifica	Datum / Data
20	Überarbeitung finale Darstellung N° 1 vom 17.10.2014 Revisione a stampa 02/11/14 del 17.10.14	Merkl	04.12.2014
21	Abgabe für Ausschreibung / Emisione per Appalto	Merkl	30.01.2015

Bearbeitungsstand  
Stato di elaborazione

Revisions-Revisione	Änderungen / Modifiche	Verantwortlicher / Responsabile modifica	Datum / Data
20	Überarbeitung finale Darstellung N° 1 vom 17.10.2014 Revisione a stampa 02/11/14 del 17.10.14	Merkl	04.12.2014
21	Abgabe für Ausschreibung / Emisione per Appalto	Merkl	30.01.2015

MATERIALDEPONIE HINTERRIGGER - PROGRESSIVES VOLUMEN DES BAULOSES MAULS 2-3  
DEPOSITO DI HINTERRIGGER - VOLUMI PROGRESSIVI DEL LOTTO MULES 2-3



Finanziert durch den Europäischen Union aus dem Haushalt der Europäischen Union

Obra Finanziata con il contributo dell'Unione Europea nell'ambito di bilancio della rete di trasporto trans-europea

Ausbau Eisenbahnstrecke München-Verona  
BRENNER BASISTUNNEL  
Ausführungsplanung  
Potenziamento asse ferroviaria Base - Verona  
GALLERIA DI MONACO DEL BRENNERO  
Progettazione esecutiva

DOT00: Baulos Mault 2-3		DOT00: Lotto Mules 2-3	
Projektleiter	WBS	Depositi	
Dokumentart	Typo documento	Planimetria	
Lageplan		Titolo	
Schema der füllungsphasen Hinterriquer (3. Jahr I <sup>o</sup> Semester)		Schema fasi di riempimento Hinterriquer (Anno 3, I <sup>o</sup> semestre)	

<p>RTI 4P Rendite e prestazioni finanziarie superiori</p>	<p>Coordinatore / Responsabile progetto/progettazione Ing. Enrico Maria Pizzarotti 041 494 0000</p>
<p>Mandatario / Mandatario</p>	<p>Mandatario / Mandatario</p>
<p>Partecipante / Partecipante associato</p>	<p>Partecipante / Partecipante associato</p>

<p>Beauftragter / Esecutore</p> <p>Geprüft / Verificato</p>	<p>Datum / Data</p> <p>30.01.2015</p>	<p>Name / Nome</p> <p>Merkl / Garbaler</p>	<p>Gesellschaft / Società</p> <p>Pini Swiss</p>
	<p>Name / Nome</p> <p>R. Curto</p>	<p>Name / Nome</p> <p>K. Burgmeister</p>	<p>Stapel / Stack</p> <p>1500</p>

<p>Projekt / Progetto</p> <p>02 H61 DB 300 KLP D0700 51132 21</p>	<p>Blatt / Foglio</p> <p>21</p>
---	---------------------------------