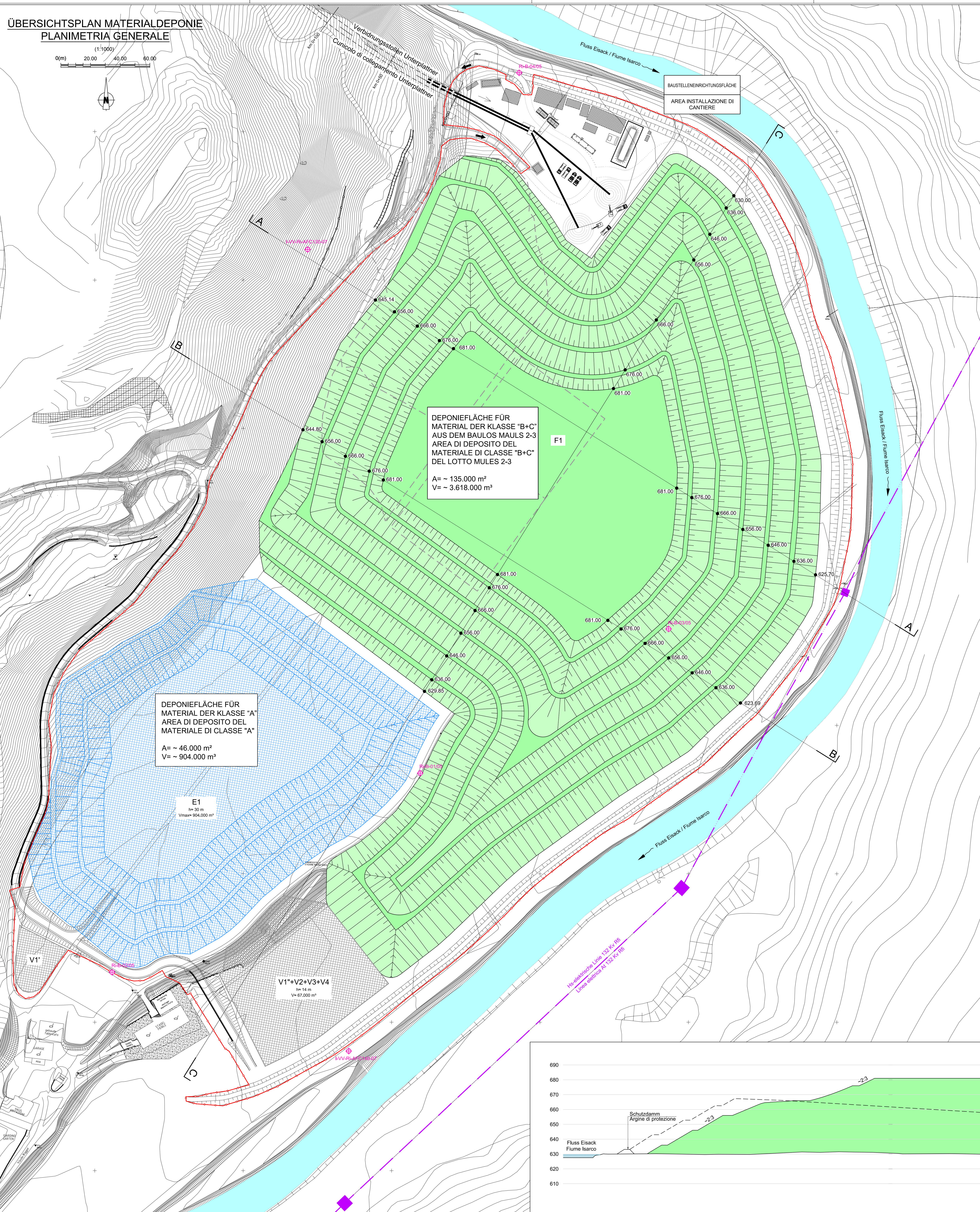
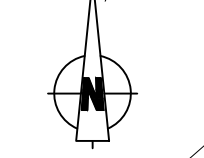


ÜBERSICHTSPLAN MATERIALDEPONIE
PLANIMETRIA GENERALE

(1:1000)

0(m) 20,00 40,00 60,00



DEPONIEFLÄCHE FÜR MATERIAL DER KLASSE "B+C"
AREA DI DEPOSITO DEL MATERIALE DI CLASSE "B+C"
DEL LOTTO MULES 2-3
A= ~ 135.000 m²
V= ~ 3.618.000 m³

DEPONIEFLÄCHE FÜR MATERIAL DER KLASSE "A"
AREA DI DEPOSITO DEL MATERIALE DI CLASSE "A"
A= ~ 46.000 m²
V= ~ 904.000 m³

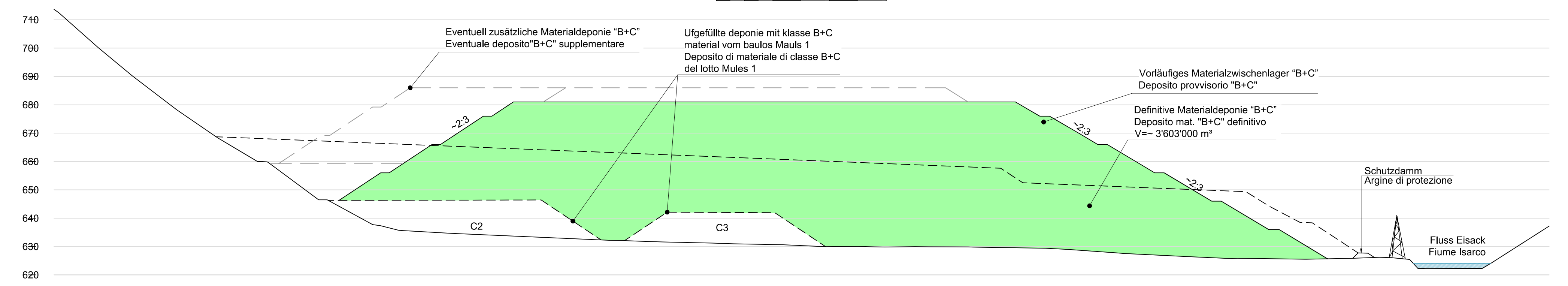
E1
h= 30 m
Vmax= 904.000 m³

V1*+V2+V3+V4
h= 14 m
V= 67.000 m³

SCHNITT A-A
SEZIONE A-A

(1:1000)

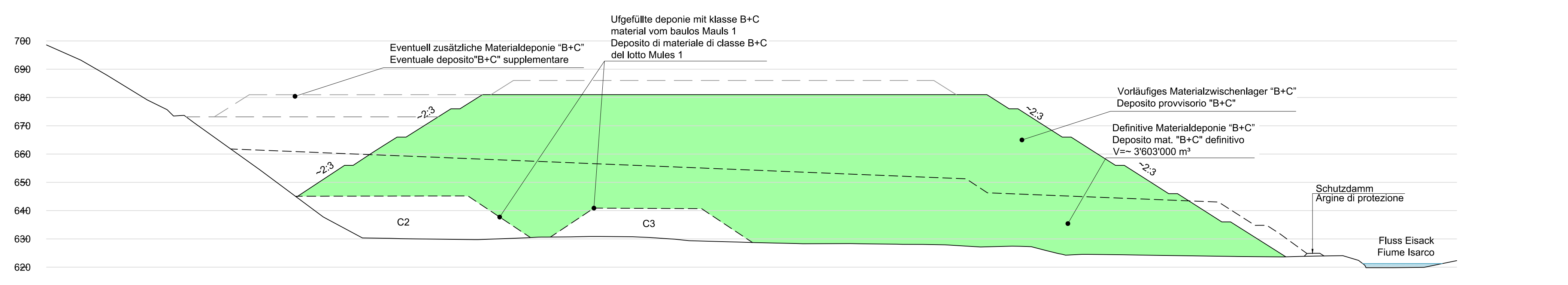
0(m) 20,00 40,00 60,00



SCHNITT B-B
SEZIONE B-B

(1:1000)

0(m) 20,00 40,00 60,00



BAUSTELLENFLÄCHE	S= 228.000 m ²	UMWÜBERSCHUSS	V1*+V2+V3+V4	OBERIRDISCHE MATERIALDEPONIE	S= 1.000 m ²	V= 2.000 m ³	Humusabtrag auf den Flächen belegt durch C1+C2+C8+A1
V1*+V2+V3+V4	S= 8.000 m ²	V= 8.000 m ³					Humusabtrag der Hinterrigger Ebene
AUSBRUCHMATERIAL							
C1+C2+C3+C4				OBERIRDISCHE MATERIALDEPONIE	V= 261.000 m ³		Ausbruchmaterial Klasse B+C aus den vorherigen Baustellen (Volumen am 10/2014)
P5+A1+P6				UNTERIRDISCHE MATERIALDEPONIE	V= 230.000 m ³		Ausbruchmaterial B+C aus dem Baules Mules 2-3
E1	S= 46.000 m ²	Vmax= 904.000 m ³		OBERIRDISCHE MATERIALDEPONIE	S= 135.000 m ²	V= 3.618.000 m ³	Vorübergehende Anhäufung von Ausbruchmaterial Klasse A des Baules Mules 2-3
F1				OBERIRDISCHE MATERIALDEPONIE			Anhäufung von Ausbruchmaterial Klasse B+C des Baules Mules 2-3
ANDERE							
S1	UNTERIRDISCHE MATERIALDEPONIE	S= 6.500 m ²	Vmax= 40.000 m ³				Anhäufung von Ausbruchmaterial Klasse B+C der Vorbereitungsarbeiten des Baules Eisackunterquerung

Bezugssystem / Sistema di riferimento:
BBT_TM_WGS84

DATEN BESTEHENDER PIEZOMETER DATI PIEZOMETRI ESISTENTI			
Piezometer	X	Y	Bohrtiefe Profondità
RI-B-0105	29119,20	75567,80	13,50"
RI-B-0205	29111,71	75433,68	13,50"
RI-B-0305	29286,69	75564,96	13,50"
RI-B-0405	29185,97	76039,65	13,50"
I-VV-RI-AFC140-07	29071,15	75380,59	-
I-VV-RI-AFC130-07	29043,46	75920,62	-

Angaben aus dem Dokument des BP Nr. D0150-TB-00667-01
(die Bohrtiefen sind gemäß den jeweiligen Projektstadien in den einzelnen Phasen zu aktualisieren)

Dati riferiti al documento del PD n. D0150-TB-00667-01
(le profondità devono essere aggiornate secondo le quote di progetto della relativa fase)

Referenzdokumente
Documenti di riferimento

Revisio	Revisions	Änderungen Modifiche	Versantwortlicher Änderung Responsabile modifica	Datum Data
20	02_H61_DB_300_KLP_D0700_51105	Technischer Bericht Materialdeponien	Relazione sui depositi di materiale	
21	02_H61_DB_300_KLP_D0700_51108	Vorbereitungsarbeiten Materialdeponie Hinterrigger	Lavori preparatori deposito Hinterrigger	
	02_H61_DB_300_KGP_D0700_51111	Schnitte Hinterrigger (14) (Endzustand)	Sezioni Hinterrigger (14) (situazione finale)	
	02_H61_DB_300_KGP_D0700_51112	Schnitte Hinterrigger (24) (Endzustand)	Sezioni Hinterrigger (24) (situazione finale)	
	02_H61_DB_300_KGP_D0700_51113	Schnitte Hinterrigger (34) (Endzustand)	Sezioni Hinterrigger (34) (situazione finale)	
	02_H61_DB_300_KGP_D0700_51114	Schnitte Hinterrigger (44) (Endzustand)	Sezioni Hinterrigger (44) (situazione finale)	
	02_H61_DB_300_KLP_D0700_51130	Schema der Füllungsphasen Hinterrigger (2. Jahr I. Semester)	Schema fasi di riempimento Hinterrigger (Anno 2, I. semestre)	
	02_H61_DB_300_KLP_D0700_51131	Schema der Füllungsphasen Hinterrigger (3. Jahr I. Semester)	Schema fasi di riempimento Hinterrigger (Anno 3, I. semestre)	
	02_H61_DB_300_KLP_D0700_51132	Schema der Füllungsphasen Hinterrigger (4. Jahr I. Semester)	Schema fasi di riempimento Hinterrigger (Anno 4, I. semestre)	
	02_H61_DB_300_KLP_D0700_51133	Schema der Füllungsphasen Hinterrigger (5. Jahr I. Semester)	Schema fasi di riempimento Hinterrigger (Anno 5, I. semestre)	
	02_H61_DB_300_KLP_D0700_51135	Schema der Füllungsphasen Hinterrigger (6. Jahr)	Schema fasi di riempimento Hinterrigger (Anno 6)	

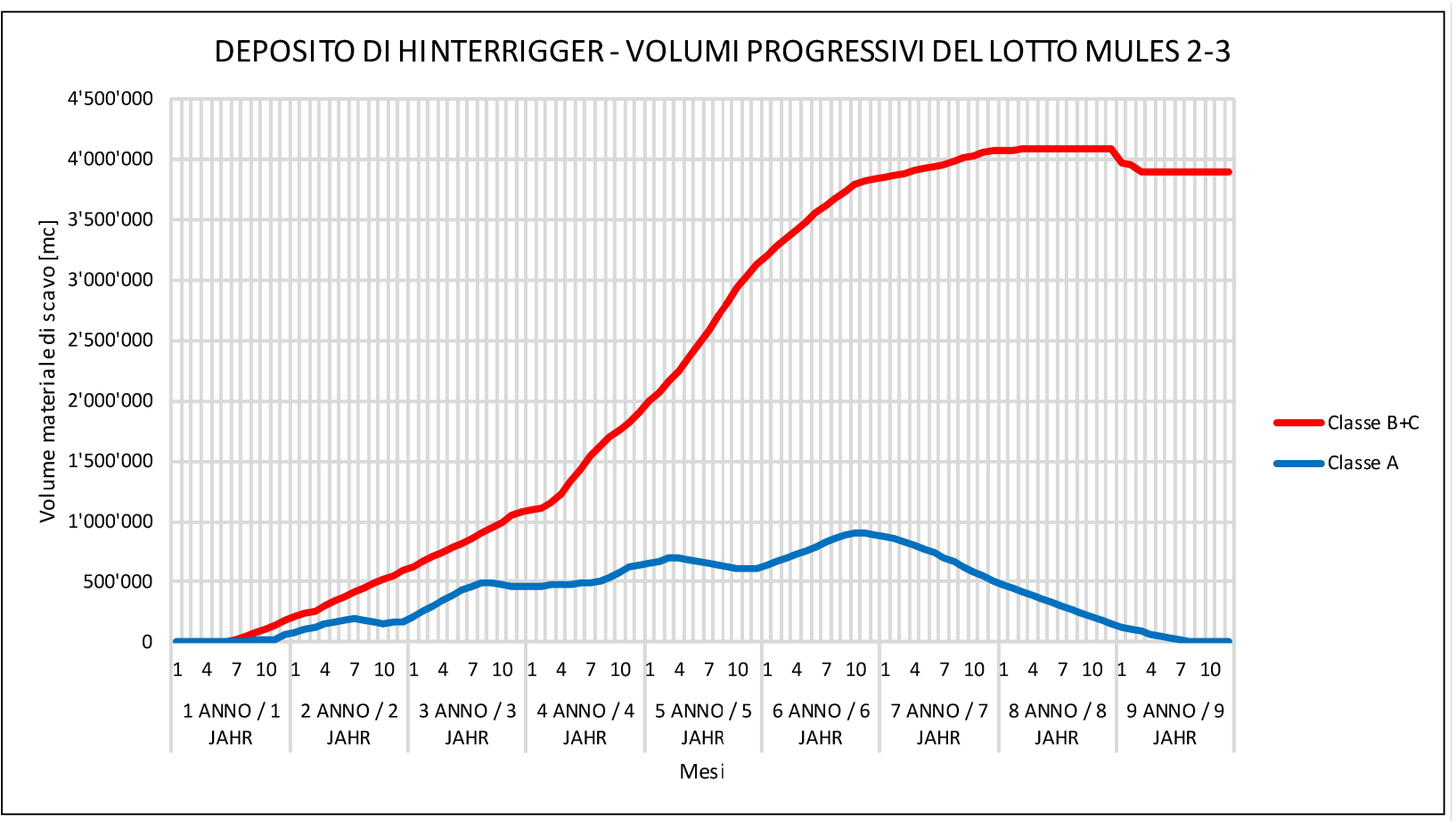
Bearbeitungsstand
Stato di elaborazione

Revisio	Revisions	Änderungen Modifiche	Versantwortlicher Änderung Responsabile modifica	Datum Data
20	Überarbeitung Hingr. Oberbauarbeiten Nr. 1 vom 17.10.2014		Markus	04.12.2014
21	Abgabe für Ausschreibung / Emisione per Appalto		Markus	30.01.2015

LEGENDE:
LEGENDA:

- Nicht zur Verfügung stehende Flächen
Area non disponibili
- Definitive Auffüllung mit Material "B+C"
Riempimento di materiale definitivo "B+C"
- Vorläufige Auffüllung mit Material "A"
Riempimento di materiale provvisorio "A"
- Hs-elektrische Linie 132 Kv Rll
Linea elettrica aerea
- I-VV-RI-AFC140-07
Piezometer
- Baustellenzaun
Recinzione di cantiere

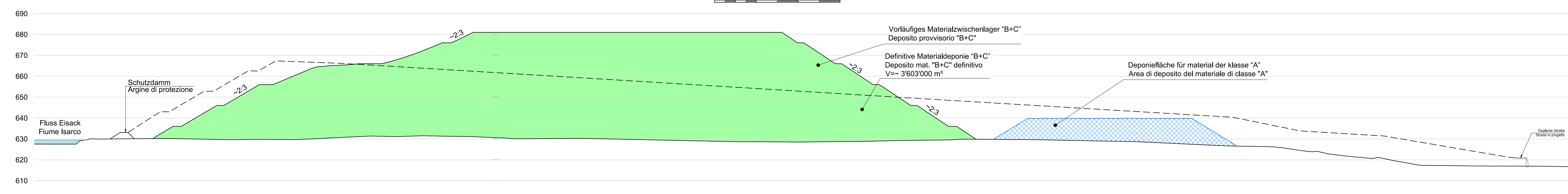
MATERIALDEPONIE HINTERRIGGER - PROGRESSIVES VOLUMEN DES BAULOSES MAULS 2-3



SCHNITT C-C
SEZIONE C-C

(1:1000)

0(m) 20,00 40,00 60,00



mit Unterstützung der Europäischen Union aus dem Haushalt der Transportsysteme

Österreichische Bundesregierung
Österreichische Bundesbahnen

Autobahn Eisenbahnbahn München-Verona
Ausführungsplanung

Potenziellasse ferroviaria Base - Verona
GALLERIA DI BASE DEL BRENNERO
Progettazione esecutiva

D0700: Baules Mules 2-3		D0700: Lotto Mules 2-3	
Projektarbeit	WBS	Materialdeponien	Depositi
Dokumentart	Typo documento	Lageplan	Planimetria
Titel		Schema der Füllungsphasen Hinterrigger (Anno 6)	
Titel		Schema fasi di riempimento Hinterrigger (Anno 6)	
Generierung / Creazione (compilazione) previsioni operative		Ing. Enrico Maria Pizzarotti 04.12.2014	
Mandatar	Mandante	Mandatar	Mandante
PIRELLA GÖTTSCHE LOWE	PÖYRY	pini swiss engineers	PIRELLA GÖTTSCHE LOWE
Partizipant / I progettista specialisti	Partizipant / I progettista specialisti	Partizipant / I progettista specialisti	Partizipant / I progettista specialisti
		Ing. Enrico Maria Pizzarotti 04.12.2014	
Beauftragter / Esautorato	Datum / Data	Name / Nome	Gesellschaft / Società
Gegrüß / Verificato	30.01.2015	Markus	Pini Swiss
	30.01.2015	Markus / Garbhaber	Pini Swiss
		Name / Nome	Name / Nome
		R. Curio	K. Bergmeister
Projekt	nr./no.	32-0-08	Skala / Scala
Zeichner	nr./no.	54-01-15	Blatt / Foglio
Geprüft / Verificato	nr./no.		Blatt / Foglio
			1:500
Blatt / Foglio	02	H61	DB
			300
			KLP
			D0700
			51134
			21