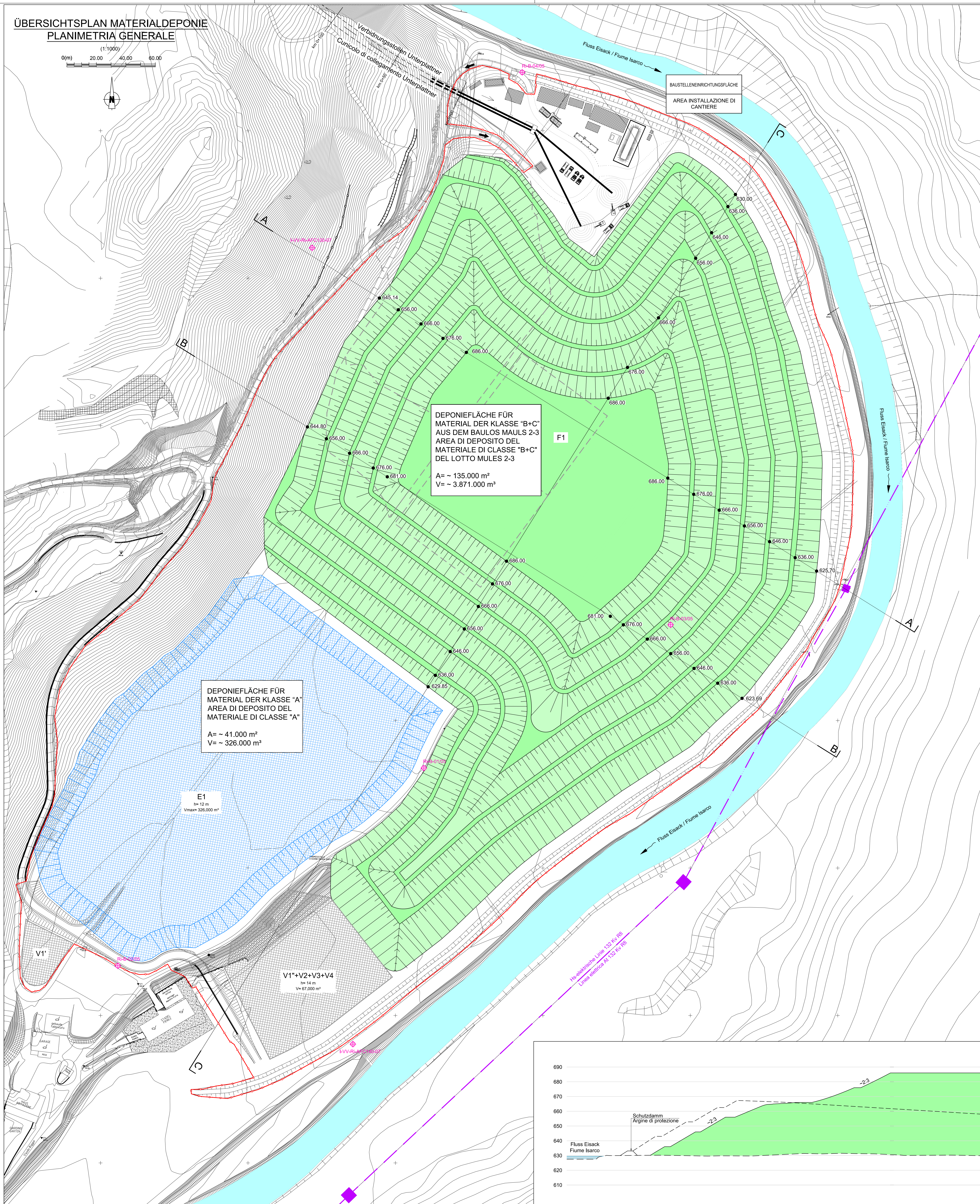


**ÜBERSICHTSPLAN MATERIALDEPONIE  
PLANIMETRIA GENERALE**

(1:1000)

0(m) 20,00 40,00 60,00



**DEPONIEFLÄCHE FÜR MATERIAL DER KLASSE "B+C"**  
**AREA DI DEPOSITO DEL MATERIALE DI CLASSE "B+C"**  
**DEL LOTTO MULES 2-3**  
 A= ~ 135.000 m<sup>2</sup>  
 V= ~ 3.871.000 m<sup>3</sup>

**DEPONIEFLÄCHE FÜR MATERIAL DER KLASSE "A"**  
**AREA DI DEPOSITO DEL MATERIALE DI CLASSE "A"**  
 A= ~ 41.000 m<sup>2</sup>  
 V= ~ 326.000 m<sup>3</sup>

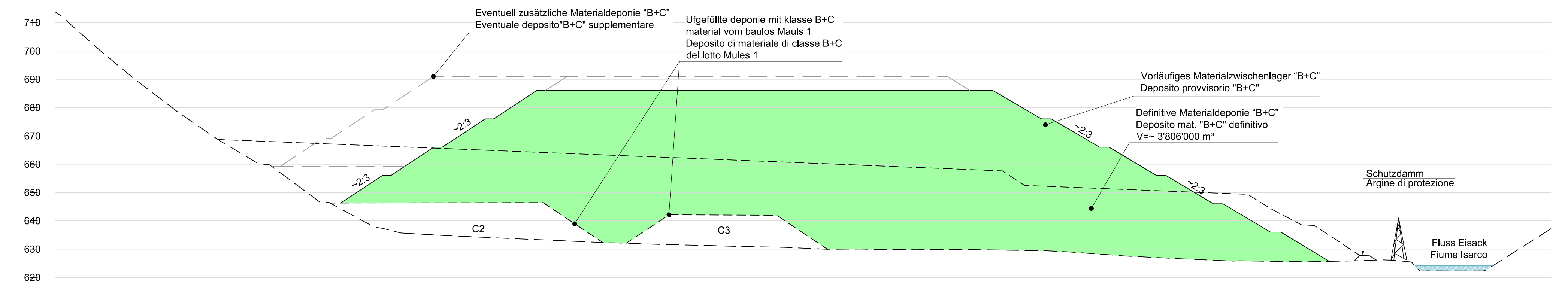
**E1**  
 h= 12 m  
 Vmax= 326.000 m<sup>3</sup>

**V1\*+V2+V3+V4**  
 h= 14 m  
 V= 47.000 m<sup>3</sup>

**SCHNITT A-A  
SEZIONE A-A**

(1:1000)

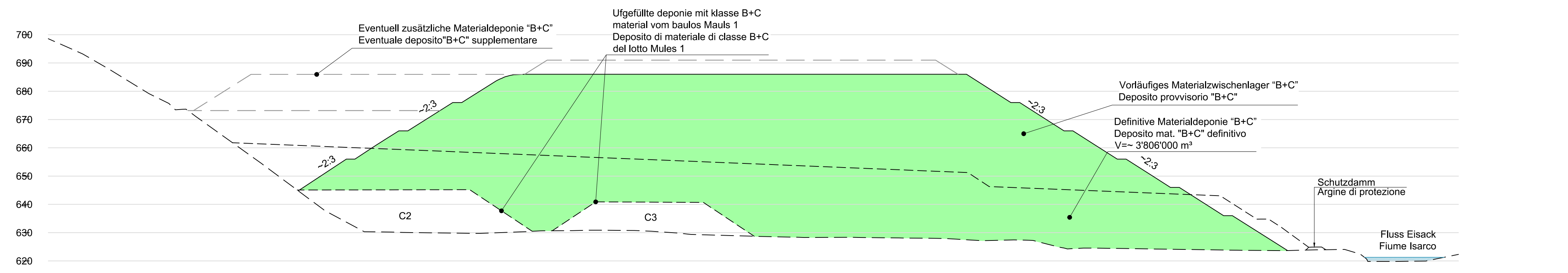
0(m) 20,00 40,00 60,00



**SCHNITT B-B  
SEZIONE B-B**

(1:1000)

0(m) 20,00 40,00 60,00



BAUSTELLENFLÄCHE	S= 228.000 m <sup>2</sup>
<b>UMWELTBESCHUSS</b>	
V1*	OBERIRDISCHE MATERIALDEPONIE S= 1.000 m <sup>2</sup> V= 2.000 m <sup>3</sup> Humusabtrag auf den Flächen belegt durch C1+C2+C8+A1
V1*+V2+V3+V4	OBERIRDISCHE MATERIALDEPONIE S= 8.000 m <sup>2</sup> V= 67.000 m <sup>3</sup> Humusabtrag der Hintergrigger Ebene
<b>AUSBRUCHMATERIAL</b>	
C1+C2+C3+C4	OBERIRDISCHE MATERIALDEPONIE V= 272.000 m <sup>3</sup> Ausbruchmaterial Klasse B+C aus den vorherigen Baulosen (Volumen am 10/2014)
P8+A1+P8	UNTERIRDISCHE MATERIALDEPONIE V= 215.000 m <sup>3</sup> Ausbruchmaterial B+C aus dem Baules Mules 2-3
E1	OBERIRDISCHE MATERIALDEPONIE S= 41.000 m <sup>2</sup> V= 326.000 m <sup>3</sup> Vorübergehende Anhäufung von Ausbruchmaterial Klasse A des Baules Mules 2-3
F1	OBERIRDISCHE MATERIALDEPONIE S= 135.000 m <sup>2</sup> V= 3.871.000 m <sup>3</sup> Anhäufung von Ausbruchmaterial Klasse B+C des Baules Mules 2-3
<b>ANDERE</b>	
S1	UNTERIRDISCHE MATERIALDEPONIE S= 6.500 m <sup>2</sup> Vmax= 40.000 m <sup>3</sup> Anhäufung von Ausbruchmaterial Klasse B+C der Vorbereitungsarbeiten des Baules Eisackunterquerung

AREA DI CANTIERE	S= 228.000 m <sup>2</sup>
<b>TERRENO VEGETALE</b>	
V1*	DEPOSITO FUORI TERRA S= 1.000 m <sup>2</sup> V= 2.000 m <sup>3</sup> scotico parziale delle aree occupate da C1+C2+C8+A1
V1*+V2+V3+V4	DEPOSITO FUORI TERRA S= 8.000 m <sup>2</sup> V= 67.000 m <sup>3</sup> scotico della piana di Hintergrigger
<b>MATERIALE DI SCAVO</b>	
C1+C2+C3+C4	DEPOSITO FUORI TERRA V= 272.000 m <sup>3</sup> smario classe B+C dei lotti precedenti (volume al 10/2014)
P8+A1+P8	DEPOSITO INTERRATO V= 215.000 m <sup>3</sup> smario classe B+C del lotto Mules 2-3, totale interrato
E1	DEPOSITO FUORI TERRA S= 41.000 m <sup>2</sup> V= 326.000 m <sup>3</sup> accumulo temporaneo di smario classe A del lotto Mules 2-3
F1	DEPOSITO FUORI TERRA S= 135.000 m <sup>2</sup> V= 3.871.000 m <sup>3</sup> accumulo di smario classe B+C del lotto Mules 2-3
<b>ALTRO</b>	
S1	DEPOSITO INTERRATO S= 6.500 m <sup>2</sup> Vmax= 40.000 m <sup>3</sup> riempimento di materiale di scavo di classe B+C delle opere propeudiche al lotto

Bezugssystem / Sistema di riferimento:  
BBT\_TM\_WGS84

DATEN BESTEHENDER PIEZOMETER DATI PIEZOMETRI ESISTENTI			
Piezometer	X	Y	Böhrtiefe / Profondità
Ri-B-0105	29'119.29	75'967.80	13.50'
Ri-B-0205	28'911.71	75'433.68	13.50'
Ri-B-0305	29'286.69	75'664.96	13.50'
Ri-B-0405	29'185.97	76'039.05	13.50'
I-VV-RI-AFC140-07	29'071.15	75'380.59	-
I-VV-RI-AFC130-07	29'043.46	75'920.62	-

Angaben aus dem Dokument des BP Nr D0150-TB-00667-01  
 \*Die Bohrtiefe sind gemäß den jeweiligen Projektionen in den einzelnen Phasen zu aktualisieren.  
 Dati riferiti al documento del PD nr. D0150-TB-00667-01  
 \*Le profondità devono essere aggiornate secondo le quote di progetto della relativa fase

**Referenzdokumente  
Documenti di riferimento**

Revizija / Revisione	Andarungen / Modifiche	Verantwortlicher / Responsabile	Datum / Data
20	Überarbeitung Hfgrü Oberbauvertrag Nr. 1 vom 17.10.2014 / Revisione a Hfgrü OCB n. 1 del 17.10.14	Marko	04.12.2014
21	Abgabe für Ausschreibung / Emisione per Appalto	Marko	30.01.2015

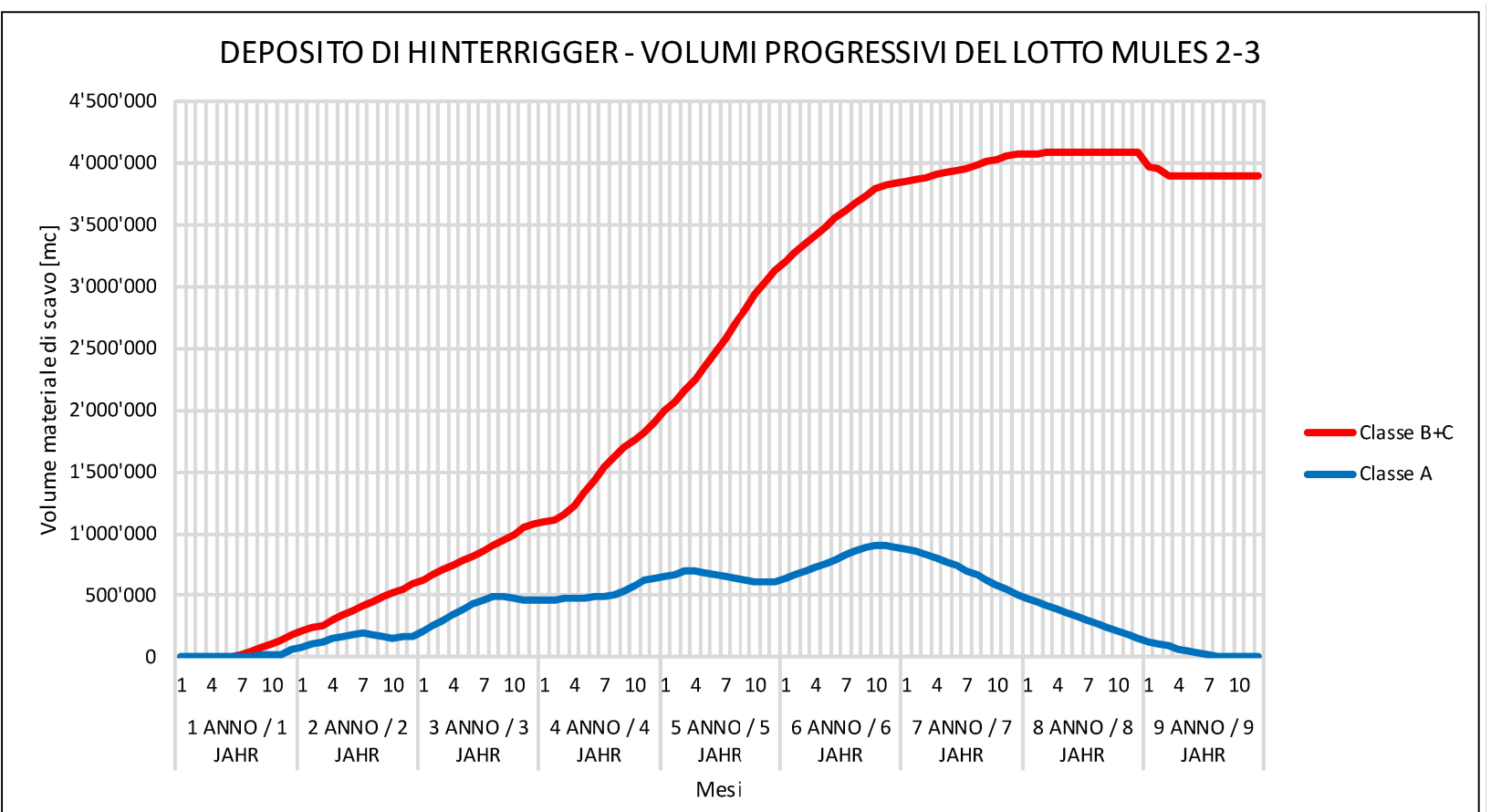
**Bearbeitungsstand  
Stato di elaborazione**

Revizija / Revisione	Andarungen / Modifiche	Verantwortlicher / Responsabile	Datum / Data
20	Überarbeitung Hfgrü Oberbauvertrag Nr. 1 vom 17.10.2014 / Revisione a Hfgrü OCB n. 1 del 17.10.14	Marko	04.12.2014
21	Abgabe für Ausschreibung / Emisione per Appalto	Marko	30.01.2015

**LEGENDE:  
LEGENDA:**

- Nicht zur Verfügung stehende Flächen / Aree non disponibili
- Definitive Auffüllung mit Material "B+C" / Riempimento di materiale definitivo "B+C"
- Vorläufige Auffüllung mit Material "A" / Riempimento di materiale provvisorio "A"
- Hs-elektrische Linie 132 Kv Rll / Linea elettrica aerea
- I-VV-RI-AFC140-07 / Piezometer / Piezometro
- Baustellenzon / Recinzione di cantiere

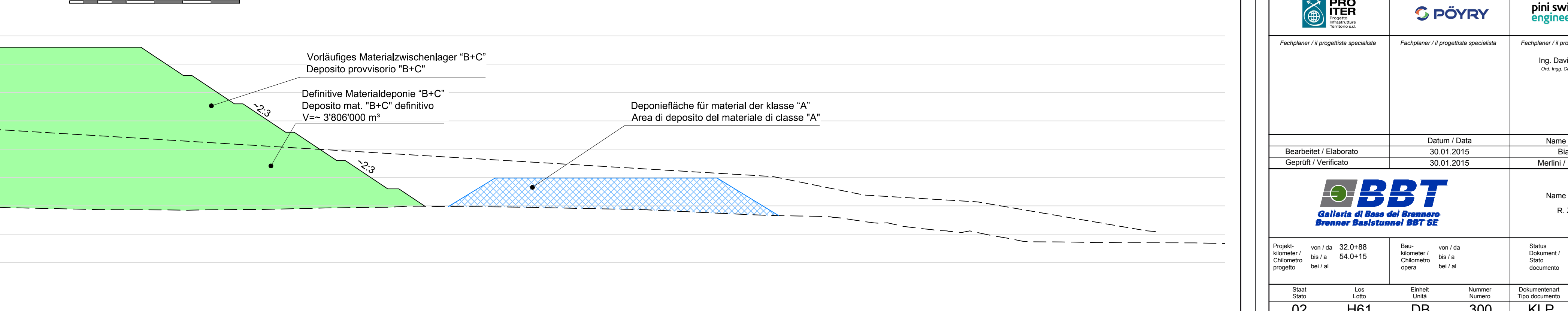
**MATERIALDEPONIE HINTERGRIGGER - PROGRESSIVES VOLUMEN DES BAULOSES MAULS 2-3**



**SCHNITT C-C  
SEZIONE C-C**

(1:1000)

0(m) 20,00 40,00 60,00



Ausbau Eisenbahnstrecke München-Verona  
**BRENNER BASISTUNNEL**  
 Ausführungplanung  
 Potenzialstudie asse ferroviaria Monaco - Verona  
**GALLERIA DI BASE DEL BRENNERO**  
 Progettazione esecutiva

D0700: Baules Mules 2-3      D0700: Lotto Mules 2-3

Profilant	WBS
Materialdeponien	Depositi
Dokumentart	Typo documento
Lageplan	Planimetria
Titel	Titolo
Schema der füllungsphasen Hintergrigger (8. Jahr)	Schema fasi di riempimento Hintergrigger (Anno 8)

<b>RTI 4P</b> Responsabile Progettazione di Sistema 4P Ing. Enrico Maria Pizzaroli 041 469 99 21 2403	Coordinatore / Responsabile Impianti proiettazione esecutiva Ing. Enrico Maria Pizzaroli 041 469 99 21 2403
--	---

Mandatario	Mandatario	Mandatario	Mandatario
 Mandatar	 Mandatar	 Mandatar	 Mandatar
Partecipante / I progettista associato	Partecipante / I progettista associato	Partecipante / I progettista associato	Partecipante / I progettista associato

Beauftragter / Esecutore Geprüft / Verificato	Datum / Data 30.01.2015	Name / Nome Marko / Garbath	Gesellschaft / Società Pini Swiss
--	----------------------------	--------------------------------	--------------------------------------

 BBT Divisione di Base del Brennero	Name / Nome R. Curto	Name / Nome K. Bergmeister
---	-------------------------	-------------------------------

Projekt / Progetto Datum / Data 02.01.2015	Rev. / Revisione 01	Blatt / Foglio 1	Blattzahl / Fogli 1	Maßstab / Scala 1:500	Revizija / Revisione 02	Datum / Data 02.01.2015	Name / Nome Marko
--	------------------------	---------------------	------------------------	--------------------------	----------------------------	----------------------------	----------------------