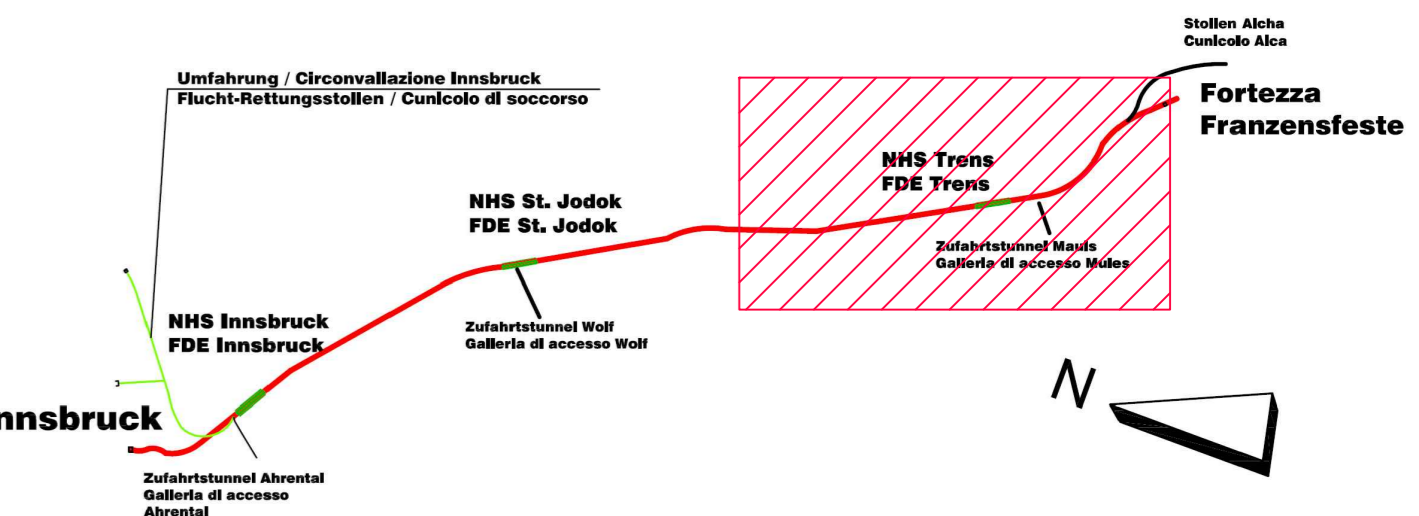
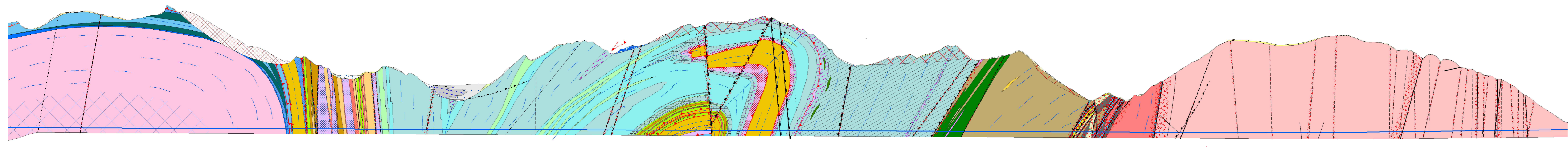


BEMERKUNG: Längsschnitt auf Oströhre Haupttunnel
 NOTA: Profilo riferito alla Canna Est

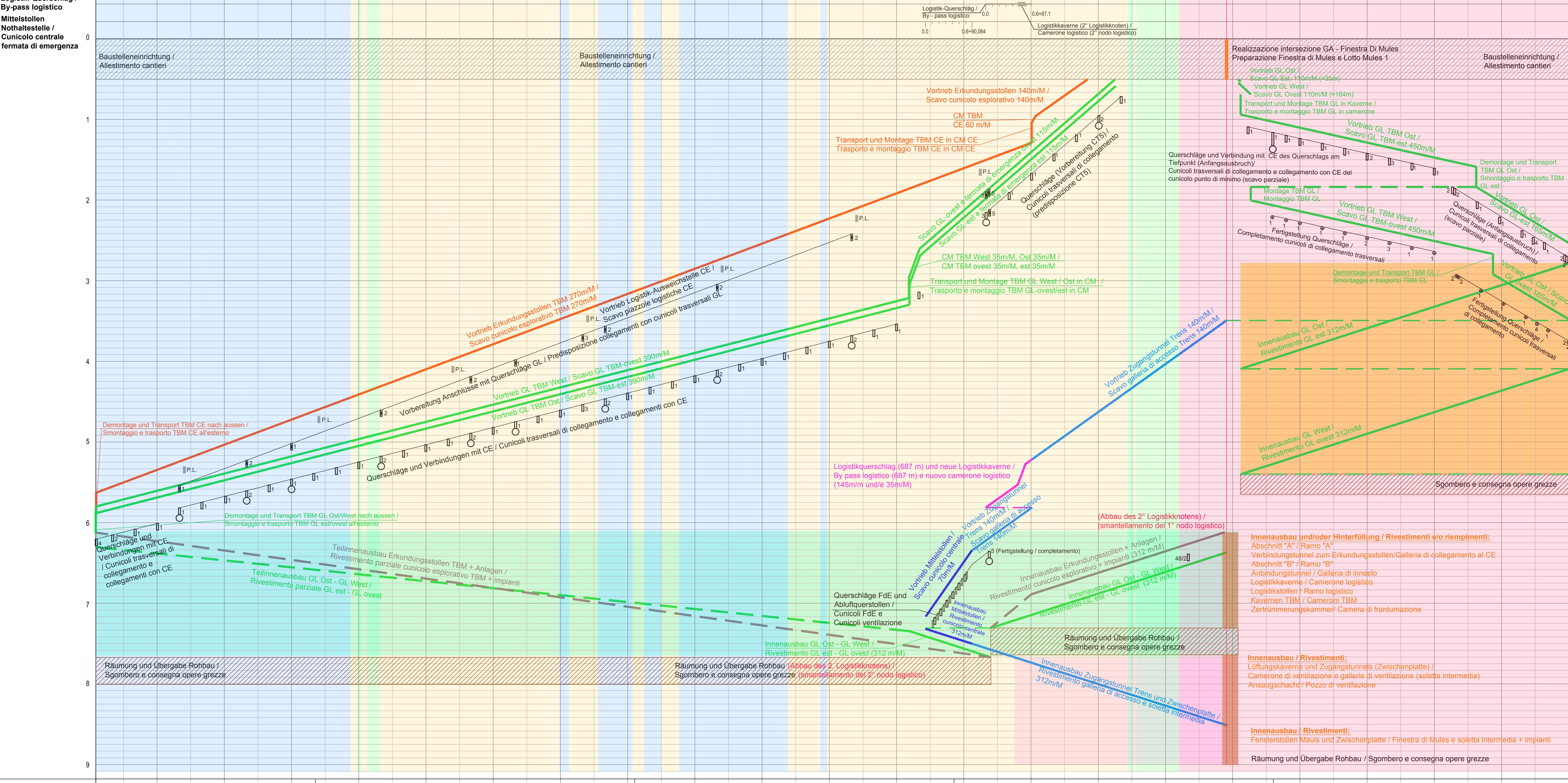
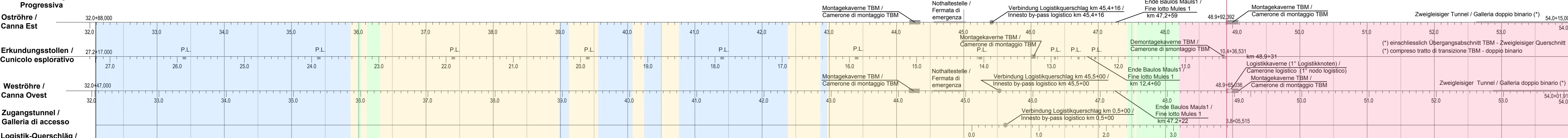
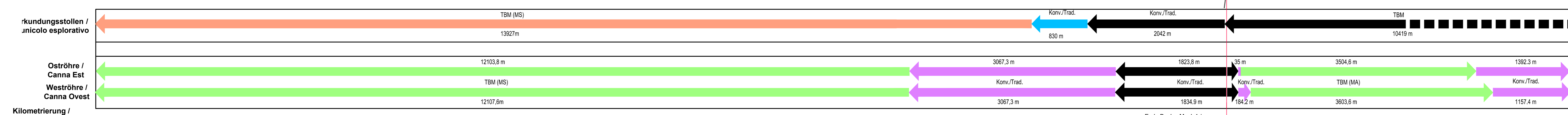


BEMERKUNG:
 In schwarzer Farbe sind schon abgeschlossene Ausbrüche und Bauwerke ausserhalb des Loses Maults 2-3 dargestellt.

NOTA:
 Con colore nero sono riportati scavi già eseguiti e opere non facenti parte del Lotto Mules 2-3. Parimenti, non è compresa nel Lotto Mules 2-3 la realizzazione delle banchine e delle predisposizioni impiantistiche.

LEGENDA / LEGENDA

- Innenschale aus der 1^{er} Betonanlage ausgeführt / Eseecuzione dei rivestimenti definitivi dalla 1^a centrale di betonaggio.
- Innenschale aus der 2^{er} Betonanlage ausgeführt / Eseecuzione dei rivestimenti definitivi dalla 2^a centrale di betonaggio.
- Innenschale aus der 3^{er} Betonanlage ausgeführt / Eseecuzione dei rivestimenti definitivi dalla 3^a centrale di betonaggio.



BEMERKUNGEN

- Die einzelnen Tunnelabschnitte wurden begründet, um die tatsächlichen Abmessungen erheben zu können und sind folglich getrennt zu berücksichtigen
- Die Ausführungsgeschwindigkeit wurde jeweils in Durchschnittswerten graphisch dargestellt.
- Grundplatten, Kanalisierung, Abdichtungen, Verkleidungen für die Verbindungsstollen und Anschlüsse sind in den Posten Beschichtungen eingerechnet.
- Die jeweils angegebene Ausführungsgeschwindigkeit kann gleichzeitige Tätigkeit auf mehreren Baustellen in Anspruch nehmen.
- Angenommen wird Ausführung an 340 Tagen im Jahr.

NOTE

- Le progressive delle singole canne sono state rettificate in modo da rappresentare le effettive lunghezze, vanno quindi considerate separatamente.
- Le velocità di produzione sono indicate graficamente con i valori medi.
- Nella voce investimenti si intendono comprese le realizzazioni delle platee, canalizzazioni, impermeabilizzazioni, rivestimenti by-pass e collegamenti.
- Le velocità di produzione indicate possono richiedere l'attivazione di più cantieri in parallelo.
- Si considera una produzione continua per circa 340gg/anno.

Referenzdokumente

Documenti di riferimento

02_H61_EC_991_KLP_D0700_1209-120	61	Logplan der Bauwerke 1525 - 2525	Planimetria delle opere 1525-2525
02_H61_EC_991_KBA_D0700_50001		Bauprogramm	Programma lavori
02_H61_GD_992_GTB_D0700_13019-130	22	Geomechanischer Längsschnitt	Profilo geomeccanico

Bearbeitungsstand

Stato di elaborazione

Revision	Revisione	Änderungen	Modifiche	Verantwortlicher	Änderung	Responsible	Modifica	Data
00	00	Entscheidung / Prima Versione		Pierini				27.01.2014
10	10	Endaufgabe / Conclusa Definitiva		Pierini				31.07.2014
11	11	Prüfungsvorbereitung und Umsetzung der Verbesserungen aus dem Projektforum / Preparazione progetto e implementazione modifiche		Pierini				09.10.2014
20	20	Überarbeitung Vertragsüberwachung Nr. 1 vom 17.10.2014 / Revisione e aggiornamento del contratto n. 1 del 17.10.14		Pierini				04.12.2014
21	21	Anfrage für Ausarbeitung Entschlüsse per Appalto		Pierini				30.01.2015

MIT Beteiligung der Europäischen Union aus dem Haushalt der Transnationalen Verkehrsinfrastruktur (Trans-European Transport Infrastructure) finanziert durch die Europäische Union.

BRENNER BASISTUNNEL
 Ausführungplanung
GALLERIA DI BASE DEL BRENNERO
 Progettazione esecutiva

D0700: Basiss Mules 2-3 / D0700: Lotto Mules 2-3

Projektleiter: WBS
 Baustellenbereiche - Allgemein: Cantierizzazione - Generale
 Dokumentart: Typo documento
 Lageplan: Planimetria
 Titel: Titolo
 Bauleitung: Materialverwaltung - Deposito / Logistica di costruzione - Gestione del materiale - Depositi
 Bauprogramm mit Nutzungsklassen der Ausbruchmaterial Cronoprogramma con classi utilizzo dello smario

Genetw./Responsabile integrati/prodotti specialistici: Ing. Enrico Maria Pozzanti

Mandatar	Mandato	Mandato	Mandato
PRO TIER	POYRY	pini swiss engineers	FRIGOLI RAINA INGENIERI s.r.l.

Partecipante / I progettista specialistico: Ing. Federico Pasquati

Bearbeiter / Elaborato	Detaili / Data	Nome / Nome	Cognome / Cognome
GenP / Verificato	30.01.2015	Pasquati	Federico Pasquati

BBT
 Galleria di Base del Brennero
 Brenner Basistunnel BBT SE

Projet	Ver / Ver	St / St	St / St	St / St	St / St
02	H61	EG	400	KLP	D0700