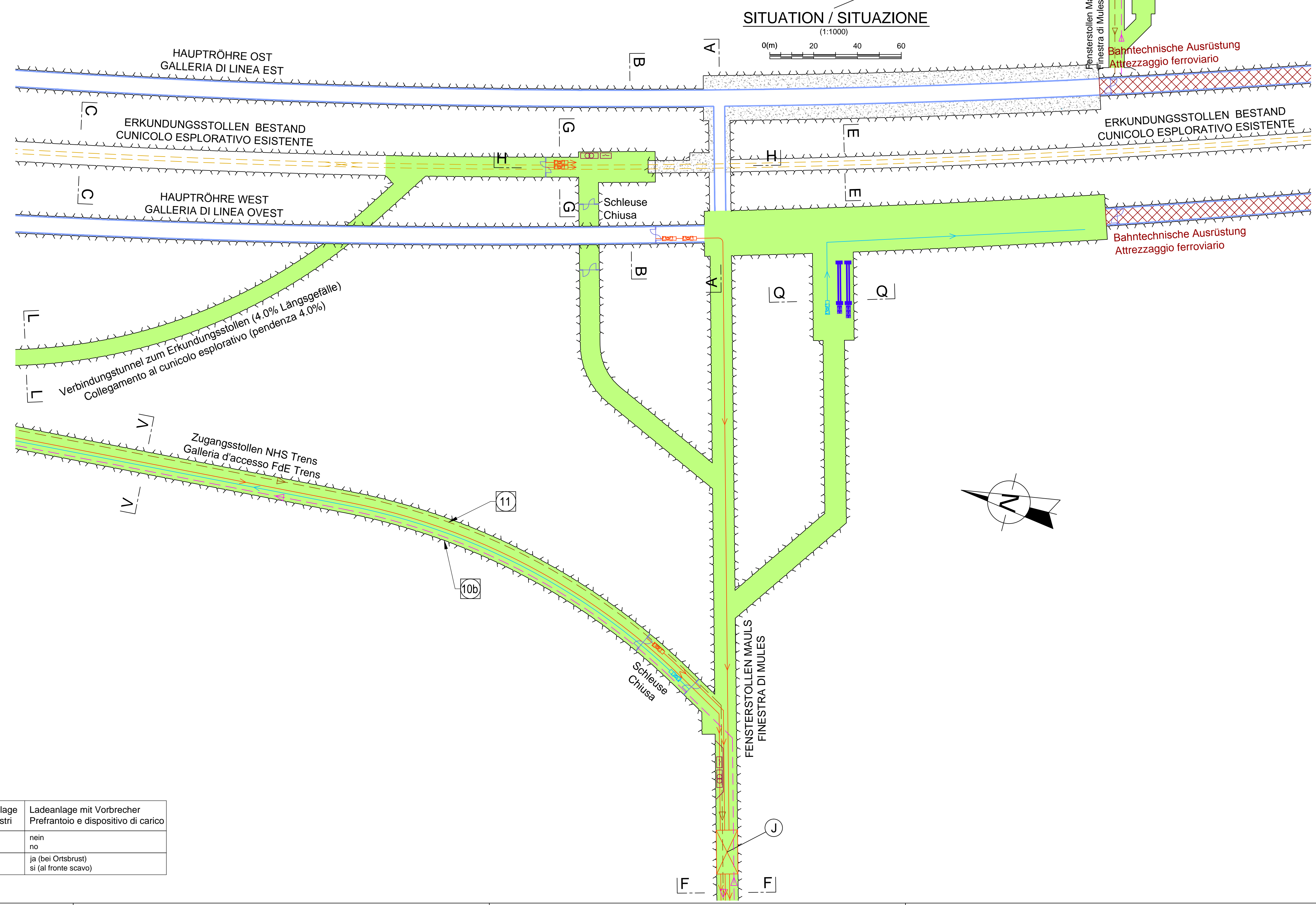
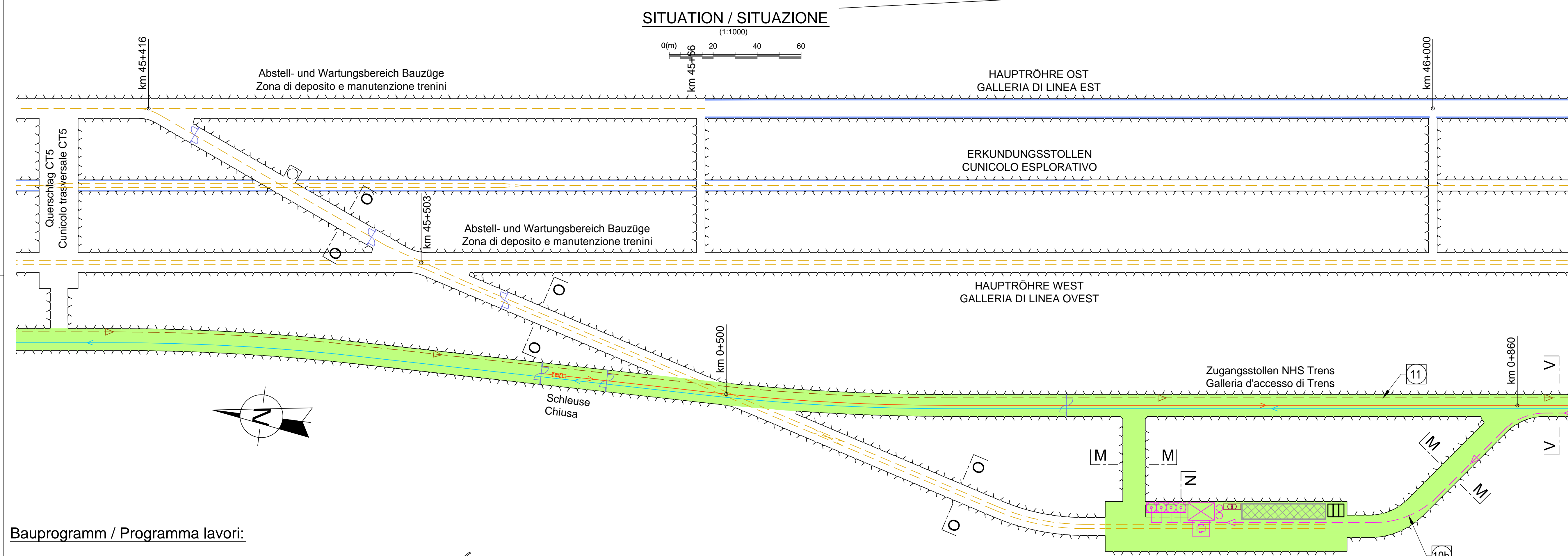
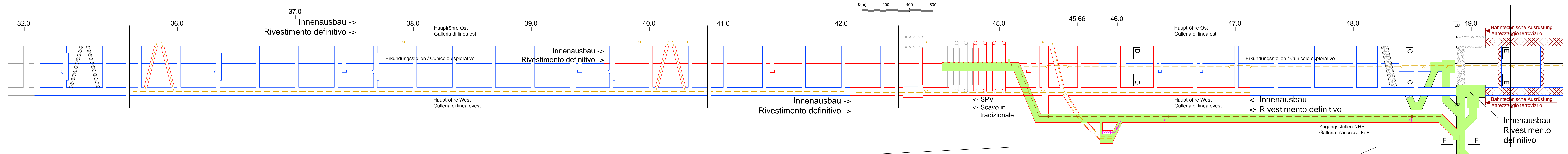
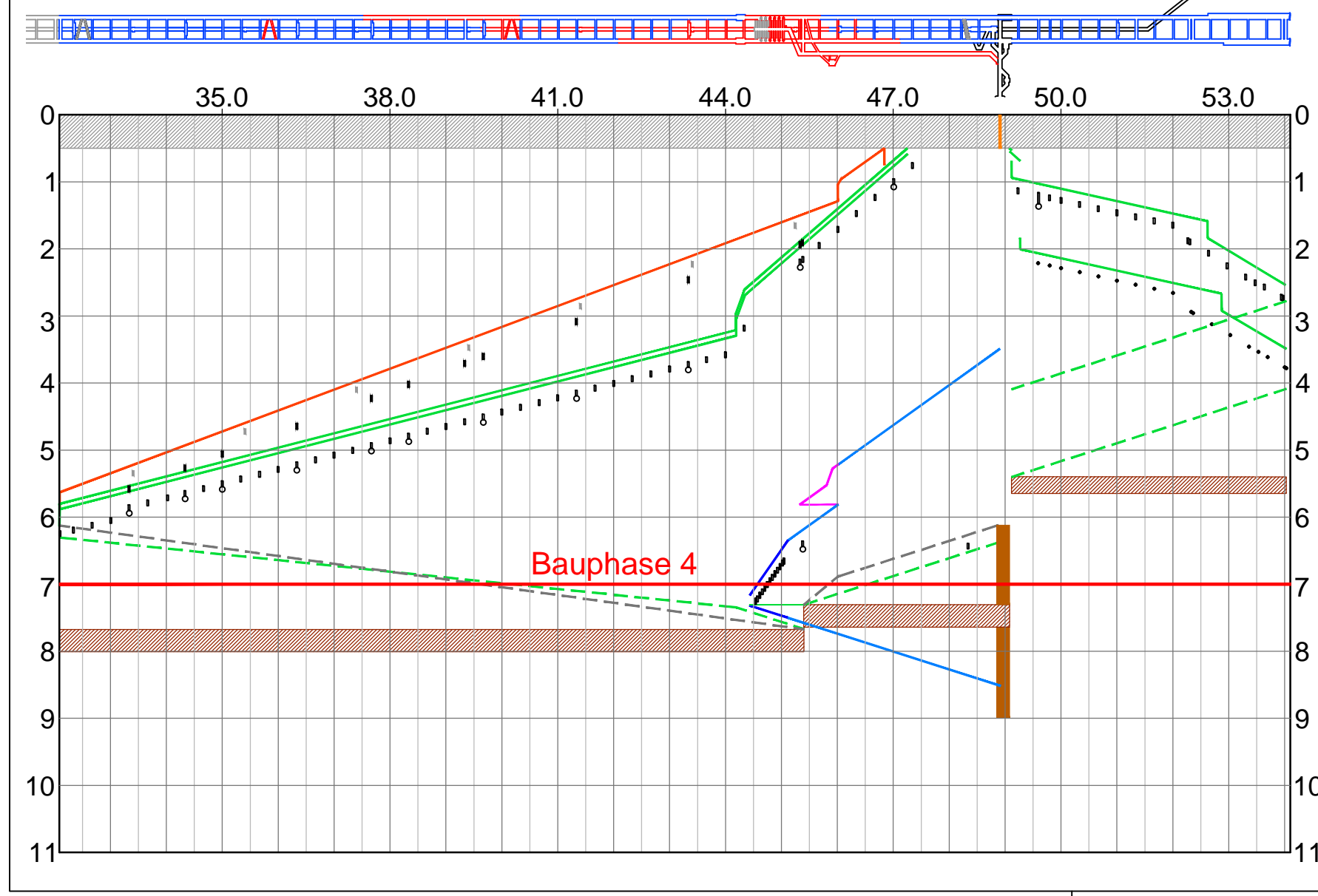


SCHEMASITUATION BAUPHASE 4 / SCHEMA FASE COSTRUZIONE 4



Bauprogramm / Programma lavori:



Legenda:		Legenda:	
	Bahntechnische Ausrüstung		Avanzamento (scavo e messa in sicurezza)
	Tunnelvortrieb (Ausbruch und Sicherung)		Rivestimento definitivo
	Tunnelausbau (Innengewölbe)		Smarino con nastro trasportatore
	Schutterung mit Förderband		Smarino con mezzi gommati
	Schutterung mit Pneufahrzeugen		Fornitura materiale per via ferrata
	Materialanlieferung mit Stollenbahn (Gleis)		Fornitura con mezzi gommati
	Materialanlieferung mit Pneufahrzeugen		Fornitura con mezzi gommati
	Brücker Ausbruchmaterial		Frantio materiale di scavo
	Verlade-/Umładestation Förderband		Nastro trasportatore
	Portalkran		Montacarichi
	Betonanlage		Impianto di betonaggio
	Materialanlieferung mit Förderband		Fornitura materiale per nastro trasportatore
	Frischluff (Lutte / Ventilator)		Aria fresca (condotte / ventilatore)
	Abluft (Lutte / Ventilator)		Aria viziata (condotte / ventilatore)
	Schleuse / Wetterwand		Portone / paratia
	Baustromversorgung: Transformatoren		Approvvigionamento elettrico (Trasformatore)
	Baustromversorgung: Anschlusspunkt TBM 20 kV		Approvvigionamento elettrico (per TBM 20 kV)
	Kühlanlage: Dreikammer-Rohraufgeber		Impianto di raffreddamento
	Betonanlage (Ort- und Spritzbeton)		Impianto di betonaggio (Calcestruzzo e spritzbeton)
	Druckluftanlage (10m x 5m)		Impianto aria compressa (10m x 5m)
	Treibstoff- und Oellager (10m x 5m)		Zona deposito olii (10m x 5m)
	Werkstatt / Schlosserei (30m x 8m)		Officina
	Parkplätze (30m x 5m)		Posteggi (30m x 5m)
	Baro-, Auenthalts- und Sanitärcontainer (35m x 6m)		Ufficio, container (35m x 6m)
	Lagerflächen für Materialumschlag (100m x 8m)		Zona disponibile per deposito materiale
	Zwischenspeicher und Dosieranlage Förderband		Deposito intermedio materiale di smarino
	Druckausgleichsstation Abluft		Impianto regolatore aria viziata

Förderbandeinrichtung	Leistung	Länge	Bandspeicher	Boosteranlage	Ladeanlage mit Vorbrecher
Impianti nastri	Capacità	Lunghezza	Rilancio nastri	Motore nastri	Prefranitoio e dispositivo di carico
10) Förderband Zuschlagstoffe Betonlage Logistikkaverne Nastro approvvigionamento impianto betonaggio	300 th	ca. 5,0 km	nein no	1 x no	ja no
11) Förderband SPV-Vortrieb, Zugangsstollen NHS Trens Nastro trasporto avanz. in tradizionale, galleria d'accesso FdE Trens	800 th	ca. 5,5 km	nein no	1 x no	ja (bei Ortsbrust) si (al fronte scavo)

Referenzdokumente Documenti di riferimento		
02_H61_LO_965_KIP_D0700_52001	Bauphase 1 Schemaubersicht und Situation	Fase costruzione 1 Schema e planimetria
02_H61_LO_965_KIP_D0700_52002	Bauphase 2 Schemaubersicht und Situation	Fase costruzione 2 Schema e planimetria
02_H61_LO_965_KIP_D0700_52003	Bauphase 3 Schemaubersicht und Situation	Fase costruzione 3 Schema e planimetria
02_H61_LO_965_KIP_D0700_52011	Bauphase 1 Schnitte	Fase costruzione 1 Sezioni
02_H61_LO_965_KIP_D0700_52012	Bauphase 2 Schnitte	Fase costruzione 2 Sezioni
02_H61_LO_965_KIP_D0700_52013	Bauphase 3 Schnitte	Fase costruzione 3 Sezioni
02_H61_LO_965_KIP_D0700_52014	Bauphase 4 Schnitte	Fase costruzione 4 Sezioni
02_H61_LO_965_KIP_D0700_52020	Details Logistik Logistikkachschicht	Dettagli logistici Pozzo logistico
02_H61_LO_965_KIP_D0700_52021	Details Logistik Zugsystem Gewöbeausbau	Dettagli logistici Sistema stutte
02_H61_LO_965_KIP_D0700_52022	Förderbänder Schemaubersicht und Details	Nastri trasporto schema e dettagli
02_H61_LO_965_KIP_D0700_52023	Gleissystem Schemaubersicht	Schema binari schema
02_H61_LO_965_KIP_D0700_52024	Logistik By-Pass Bauzustand	By-Pass logistico in fase di costruzione
02_H61_LO_965_KIP_D0700_52025	Bauphasen 1 bis 3 Förderbänder Mules - Aicha	Fase costruzione 1 a 3 Nastri trasporto Mules - Aicha

Bearbeitungsstand Stato di elaborazione			
Revisionsnummer	Änderungen Modifiche	Verantwortlicher Änderung Responsabile modifica	Datum Data
00	Estimation / Prima Versione	Deplazss	22.05.2014
10	Entscheidung / Consegna Definitiva	Giurmann	31.07.2014
11	Projektvervollständigung und Umsetzung der Verbesserungen aus dem Prüfverfahren / Completamento progetto e recepimento risultati	Giurmann	09.10.2014
20	Überarbeitung Auftrag Dokumentation Nr. 1 vom 17.10.2014 / Revisione a seguito ODS n° 1 del 17.10.14	Correa	04.12.2014
21	Angebot für die Ausschreibung / Emisone per Appalto	Correa	30.01.2015

Mit Beteiligung der Europäischen Union aus dem Haushalt der Transportsachen Verkehrsnetze Frankreichs Vorhaben. Questa finanziata con la partecipazione dell'Unione Europea attraverso il bilancio delle reti di trasporto trans-europee.

Ausbau Eisenbahnstrecke München-Verona
BRENNER BASISTUNNEL
Ausführungsplanung

Potenziamento asse ferroviaria Monaco - Verona
GALLERIA DI BASE DEL BRENNERO
Progettazione esecutiva

D0700: Baufeld Mules 2-3 D0700: Lotto Mules 2-3

Projektarbeit	WBS
Bauleistigkeit	Logistica di costruzione
Dokumentation	Tipo documento
Installationsplan	Schema installazioni
Titel	Titolo
Bauphase 4	Fase costruzione 4
Schemaubersicht und Situation	Schema e planimetria

Mandatar	Mandante	Mandatar	Mandante
Fachbetriebe / progettista specialiste	Fachbetriebe / progettista specialiste	Fachbetriebe / progettista specialiste	Fachbetriebe / progettista specialiste
	Ing. Rodrigo Correa		

Rechtsbehalt / Elaborato	Datum / Data	Name / Nome	Gesellschaft / Società
Geprüft / Verificato	30.01.2015	Giurmann	Poyry
	30.01.2015	Deplazss	Poyry

Projekt	WBS	Stadium	Status	Messstab / Scala
02_H61_LO_965_KIP_D0700_52004	LO	KIP	D0700	52004

Projekt: 02_H61_LO_965_KIP_D0700_52004
WBS: LO
Stadium: KIP
Status: D0700
Messstab: 52004

Blatt: 02
Lage: H61
Ebenen: LO
Nummer: 965
Dokumentation: KIP
Vertrag: D0700
Nummer: 52004
Revision: 21