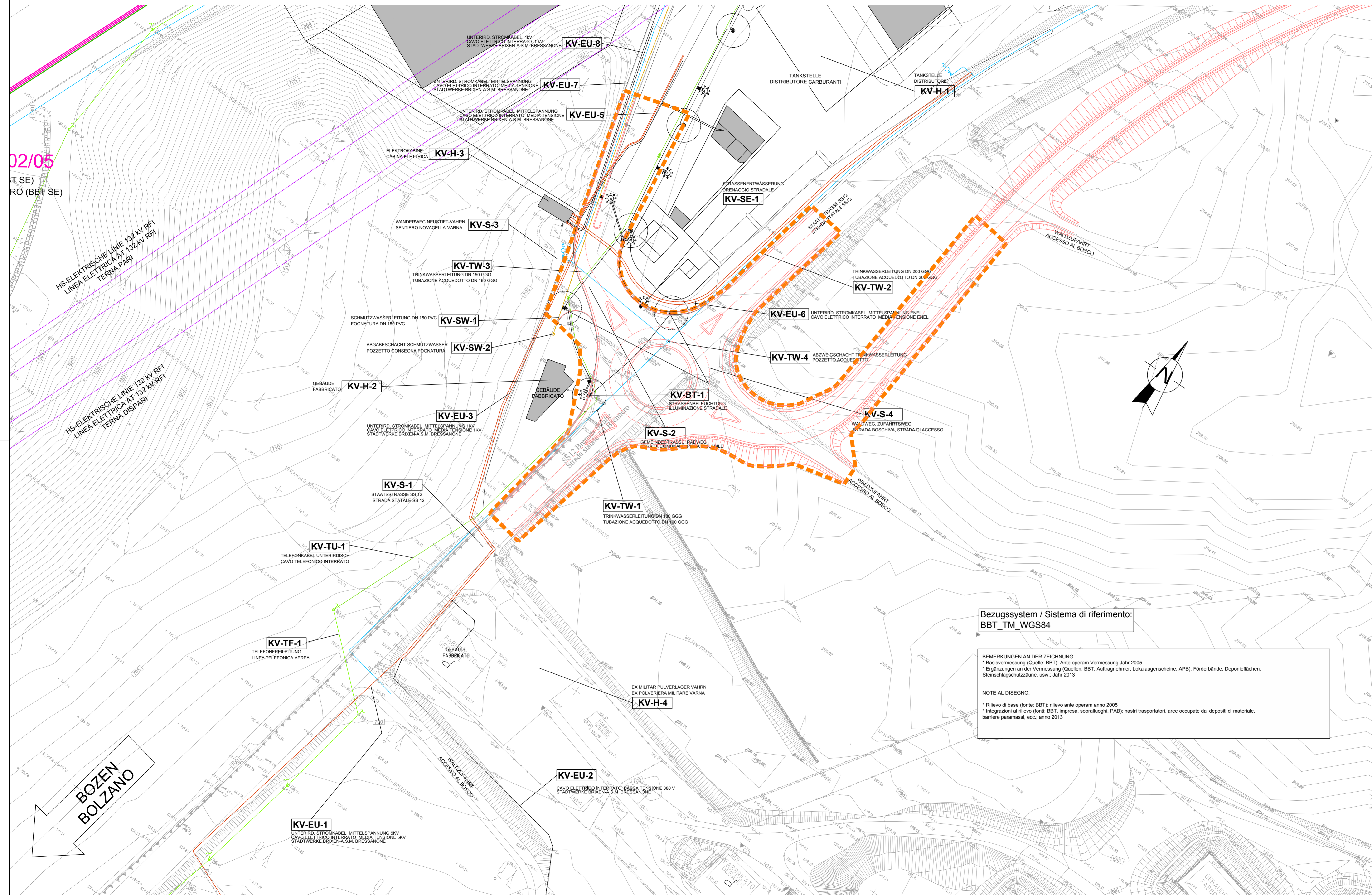


02/05
T SE)
RO (BBT SE)



- HINWEISE:**
VOR BEGINN DER ARBEITEN IST DIE DURCHFÜHRUNG DER FOLGENDEN BESTANDSMESSUNGEN IN LAGE UND IN HÖHE ERFORDERLICH:
1. LEITUNGSKABELN
 2. MATERIALDEPONIEEN
 3. FÖRDERGRÄBEN
 4. NEUE UNTERE UND OBERE WERKLEITUNGEN
 5. STEINSCHLAGSCHUTZBAUTEN
 6. GEBÄUDE / BAUTEN
 7. TUNNELS UND BRÜCKEN
- AVVERTENZE:**
PRIMA DEI LAVORI È NECESSARIO PROCEDERE AL RILIEVO
1. CONDUTTORI DEGLI ELETTRODOTTI
 2. DEPOSITI DI MATERIALE
 3. NASTRI TRASPORTATORI
 4. NUOVI SOTTO- E SOVRASERVIZI
 5. OPERE DI DIFESA DALLA CADUTA MASSI
 6. EDIFICI / COSTRUZIONI
 7. GALLERIE E PONTI

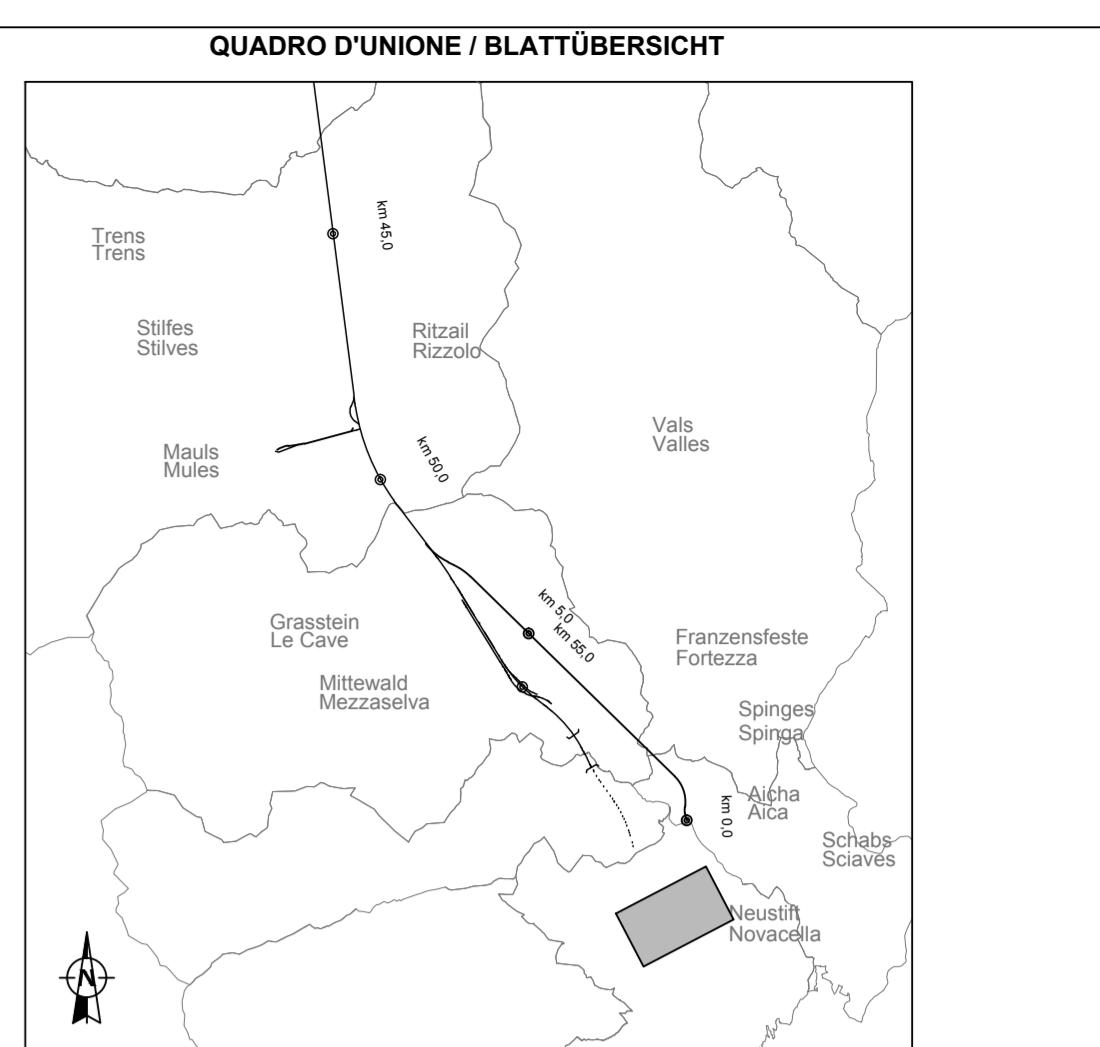
Kodex Einbauten / codice infrastrutture

M - Mauts / Mutes	BW - Bewässerungsleitung / Impianto d'irrigazione
G - Genuaten II	EF - Elektrofreileitung / Linea elettrica aerea
UP - Unterpfeiler	ES - Eisenbahn / Ferrovia
HR - Hertenpfeiler	EU - Elektroleitung unterirdisch / Linea elettrica interrata
FR - Franzensfeste/Forzezza	GF - Glasfaserkabel / Cavo in fibra ottica
S - Sachsenklemme	H - Gebäude / Edificio
KV - Kreisverkehr SS 12	LF - Datenübertragungsfreileitung / Linea trasmissione dati interrata
Roatona SS 12	LU - Datenübertragungsleitung unterirdisch / Linea trasmissione dati interrata
	Q - Quelle, Quellfassung / Sorgente, presa della sorgente
	S - Strassen- und Wege / Strada e stradine
	SE - Strassenentwässerungsleitung / Tubo di drenaggio stradale
	SW - Schmutzwasserleitung / Tubazione acque nere
	TF - Telefonfreileitung / Linea telefonica aerea
	TU - Telefonleitung unterirdisch / Linea telefonica interrata
	TW - Trinkwasserleitung / Tubazione acquedotto
	WB - Windloch / Torre
	WS - Wasserspeicher / Serbatoio
	FW - Oberflächenwasser / acque meteoriche
	BT - Beleuchtungssturm / Torre luce

LEGENDE:
LEGENDA

	FLÄCHENABGRENZUNG DELIMITAZIONE AREE
	BESTEHENDE GEBÄUDE EDIFICI ESISTENTI
	SCHMUTZWASSERLEITUNG FOGNATURA ACQUE NERE
	OBERFLÄCHENWASSERLEITUNG TUBAZIONE ACQUE METEORICHE
	STRASSENABLAUF CADITOIA STRADALE
	SICKERGRUBE POZZO A DISPERSIONE
	MITTELSPANNUNGSFREILEITUNG LINEA ELETTRICA AEREA M.T.
	STROMMÄST PALO LINEA ELETTRICA
	UNTERIRID. STROMKABEL NIEDERSPANNUNG CAVO ELETTRICO INTERRATO BASSA TENSIONE
	STRASSENLAMPE LAMPIONE STRADALE
	UNTERIRID. STROMKABEL MITTELSPANNUNG CAVO ELETTRICO INTERRATO MEDIA TENSIONE
	HOCHSPANNUNGSLEITUNG 132 KV RFI LINEA ELETTRICA AEREA 132 KV RFI
	STROMMÄSTEN TRALICCIO LINEA ELETTRICA
	TELEFONFREILEITUNG LINEA TELEFONICA AEREA
	TELEFONMÄST PALO LINEA TELEFONICA
	TELEFONKABEL UNTERIRIDISCH CAVO TELEFONICO INTERRATO
	GLASFASERKABEL AUTOBANH A22 / BRENNERCOM CAVO IN FIBRA OTTICA AUTOBASTRA A22 / BRENNERCOM
	TRINKWASSERLEITUNG TUBAZIONE ACQUEDOTTO
	HYDRANT IDRANTE
	BEWÄSSERUNGSRÖHR TUBO IRRIGAZIONE
	PESEL (BBT SE) PIEZOMETRO (BBT SE)
	BESTEHENDER ZAUN RECINZIONE ESISTENTE

M / SCALA 1 : 500
10m 0 10m 50m



Referenzdokumente
Documenti di riferimento

02_H61_EG_600_KTB_D0700_53085	Bericht über die Erhebung der Überschneidungen	Relazione individuazione interferenze
02_H61_EG_600_KTB_D0700_53090	Beschreibende Datenblätter Überschneidungen	Schede descrittive interferenze
02_H61_EG_600_KTB_D0700_53095	Bericht über die Entflechtung der Überschneidungen	Relazione risoluzione interferenze

Bearbeitungsstand
Stato di elaborazione

Revision	Änderungen	Verantwortlicher Änderung	Datum
21	Abgabe für Ausschreibung / Emissione per Appalto	M. Abler	30.01.2015
01	Aktualisierung Nordpfeil - Aggiornamento simbolo nord	M. Abler	17.03.2014
02	Aktualisierung Baustelle - Aggiornamento area cantiere	M. Abler	12.05.2014
10	Endabgabe / Consegna Definitiva	M. Abler	31.07.2014
11	Projektvervollständigung und Umsetzung der Verbesserungen aus dem Prohverfahren / Completamento progetto e recepimento struttura	M. Abler	09.10.2014
20	Überarbeitung infolge Dienstanweisung Nr. 1 vom 17.10.2014 / Revisione a seguito ODS n°1 del 17.10.14	M. Abler	04.12.2014



Ausbau Eisenbahnstrecke München-Verona
BRENNER BASISTUNNEL
Ausführungsplanung
GALLERIA DI BASE DEL BRENNERO
Progettazione esecutiva

D0700: Baufeld Males 2-3	D0700: Loto Males 2-3
Projekteinheit	WBS
Überschneidungen - Allgemein	Interferenze - Generale
Dokumententart	Typo documento
Lageplan	Planimetria
Titel	Titolo
Überschneidungen mit Werkleitungen - Bereich Aicha	Infrastrutture interferite - Settore Aicha
Lageplan Erhebung Überschneidungen Kreisverkehr SS12	Planimetria individuazione interferenze rotondina SS12

RT4P Regroupamento Temporaneo di Imprese s.p.a.
Cooperativa di lavoro associato di diritto privato

Generalplaner / Responsabile integrazione prestazioni specialistiche
 Ing. Enrico Maria Pizzarotti
 Cell. +39 339 909090

Mandataria	Mandante	Mandante	Mandante
Fachplaner / progettista specialista	Fachplaner / progettista specialista	Fachplaner / progettista specialista	Fachplaner / progettista specialista
		Ing. Federico Pasquali Cell. +39 339 909090	

Bearbeitet / Elaborato	Datum / Data	Name / Nome	Gesellschaft / Società
Cepruff / Verificato	30.01.2015	Abler	Pasquali-Rausa
	30.01.2015	Pasquali	Pasquali-Rausa

BBT
Galleria di Base del Brennero
Brenner Basistunnel BBT SE

Projekt-Nummer / Numero progetto	von / da	km / chilometri	von / da	km / chilometri	Status / Document / Stato	Vertrag / Contratto	Numer / Numero	Revision
02	H61	EG	600	KLP	D0700	53110	21	0.69m