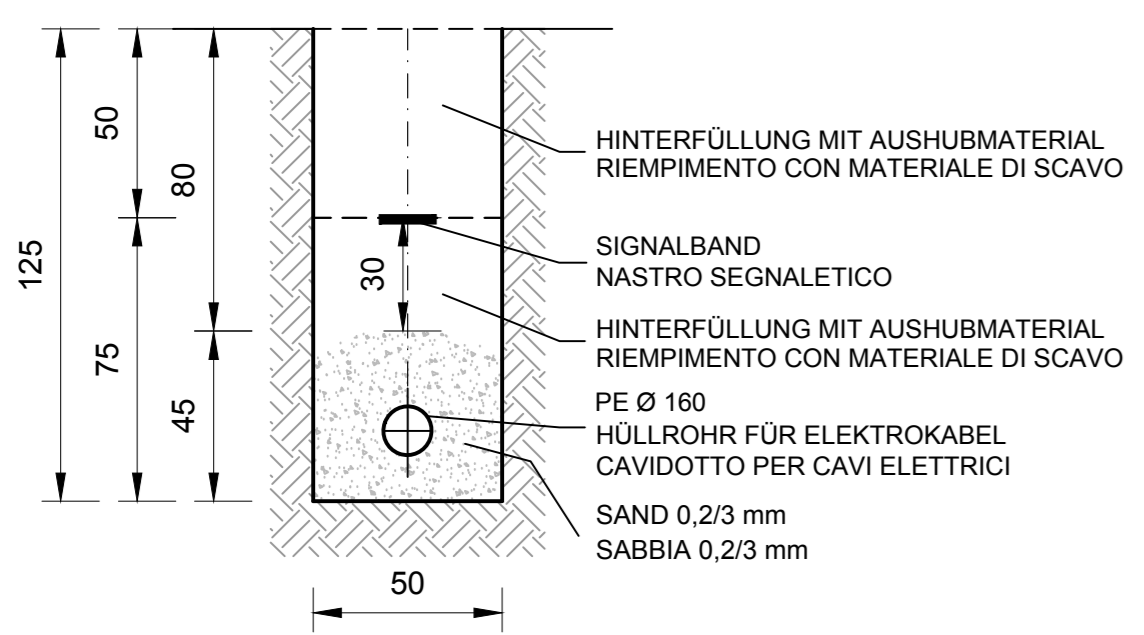
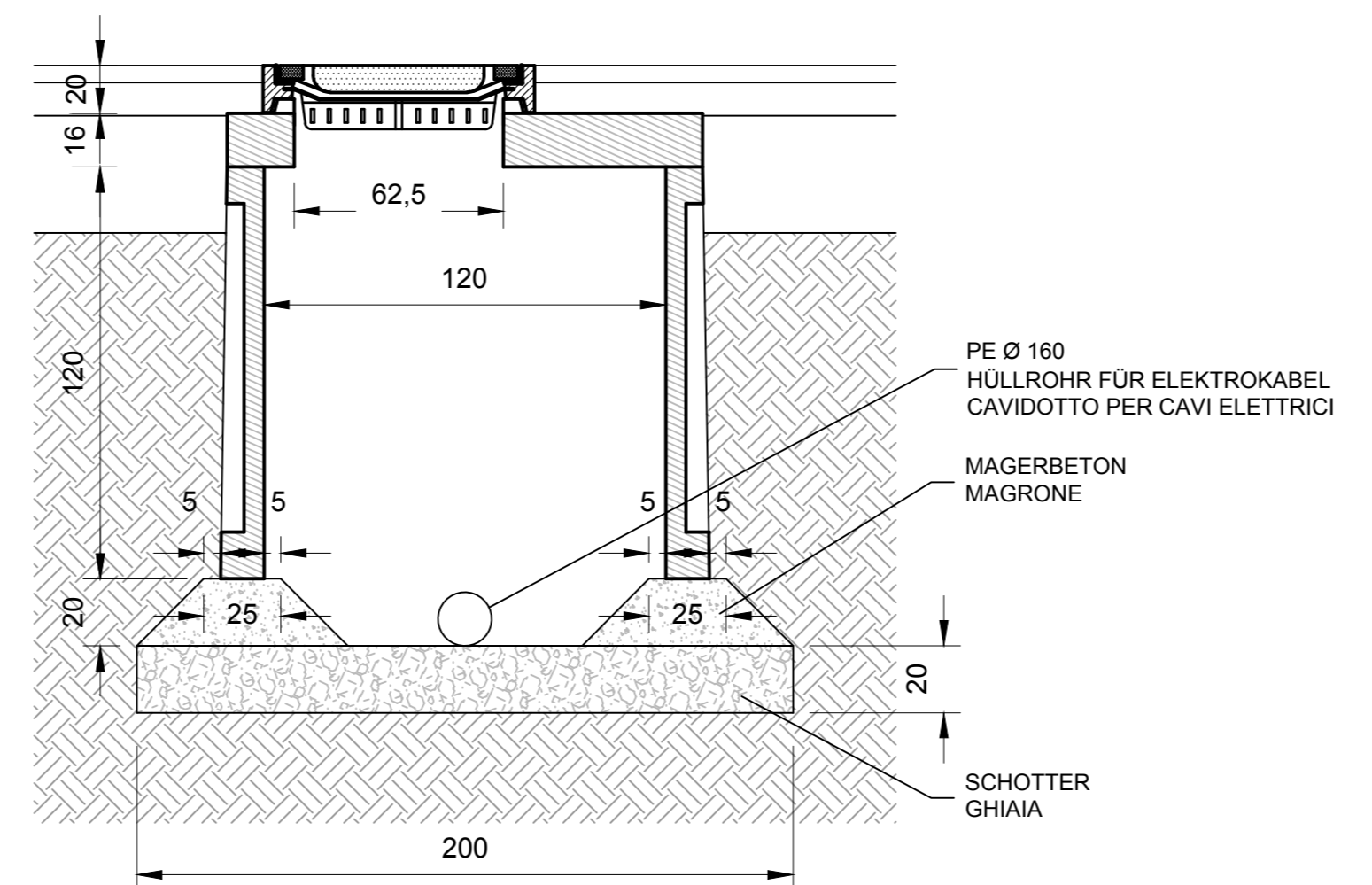
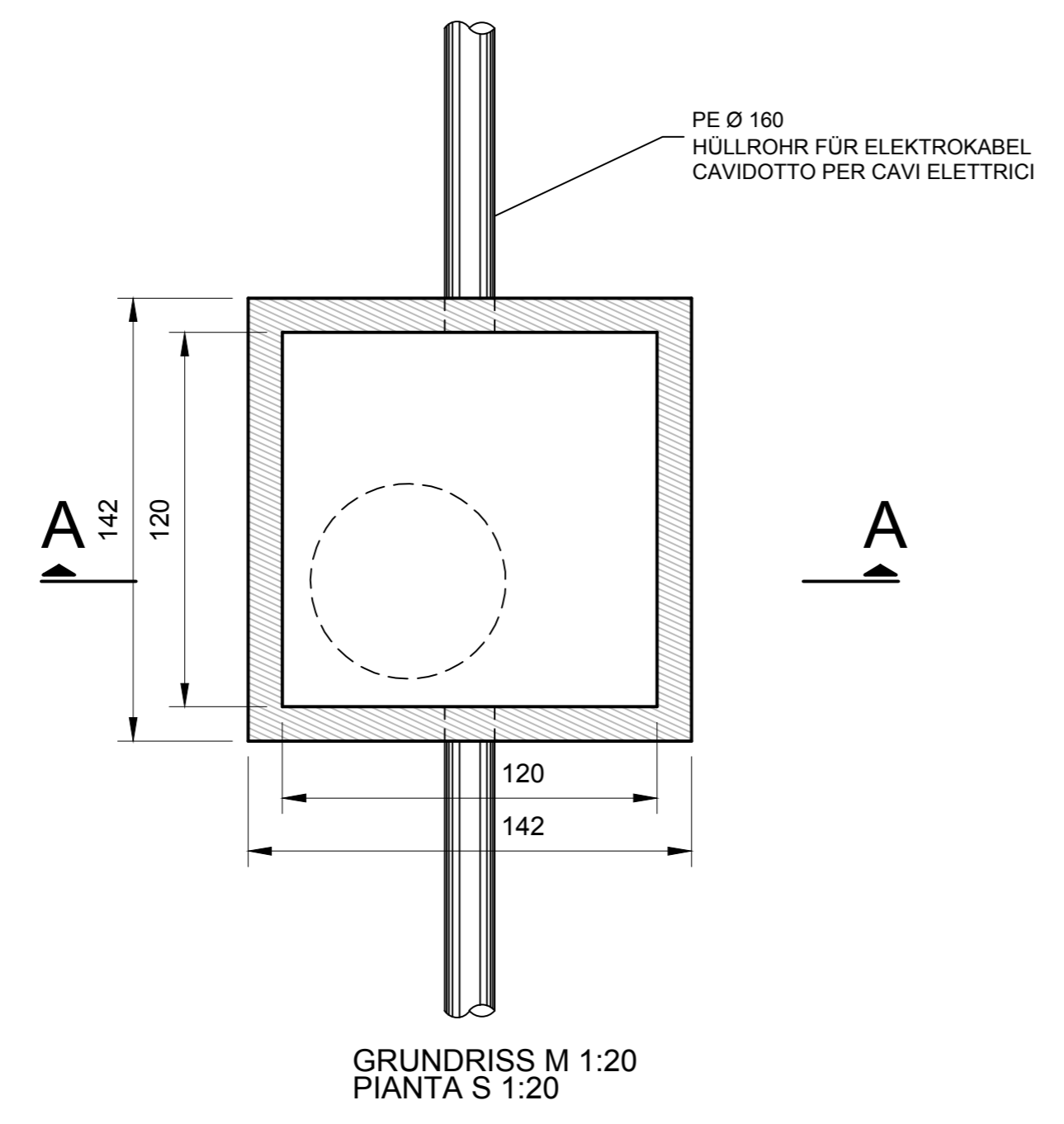


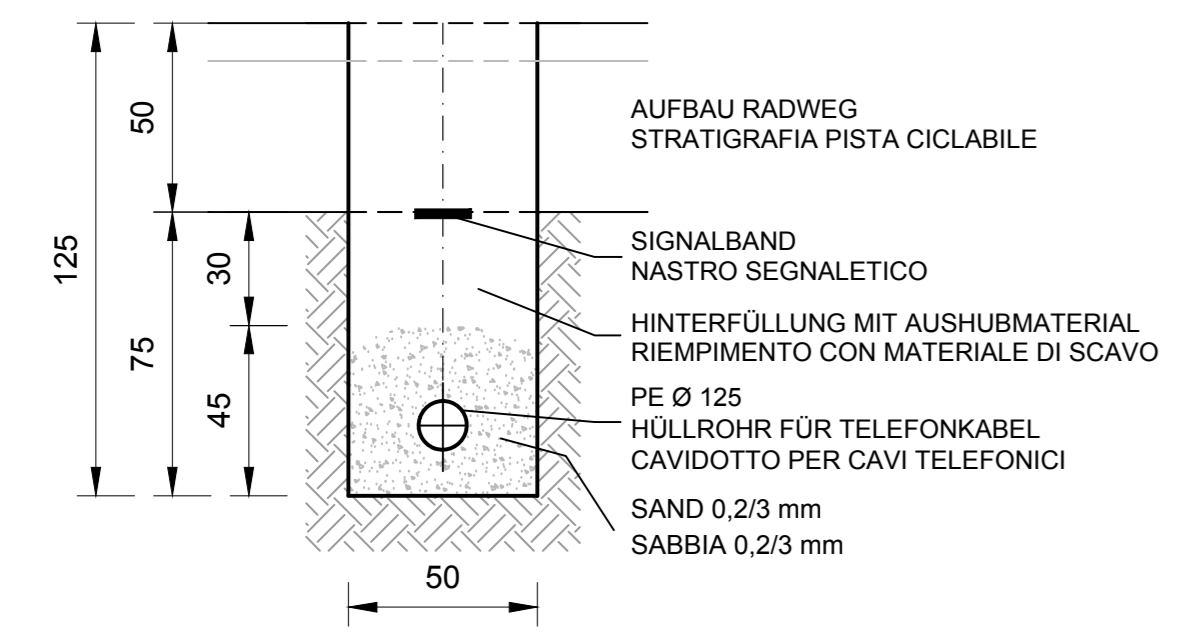
SEZIONE TIPO SCAVO
CAVO ELETTRICO 1 TUBO NELLA PISTA CICLABILE [G-EU-5]
S 1:20



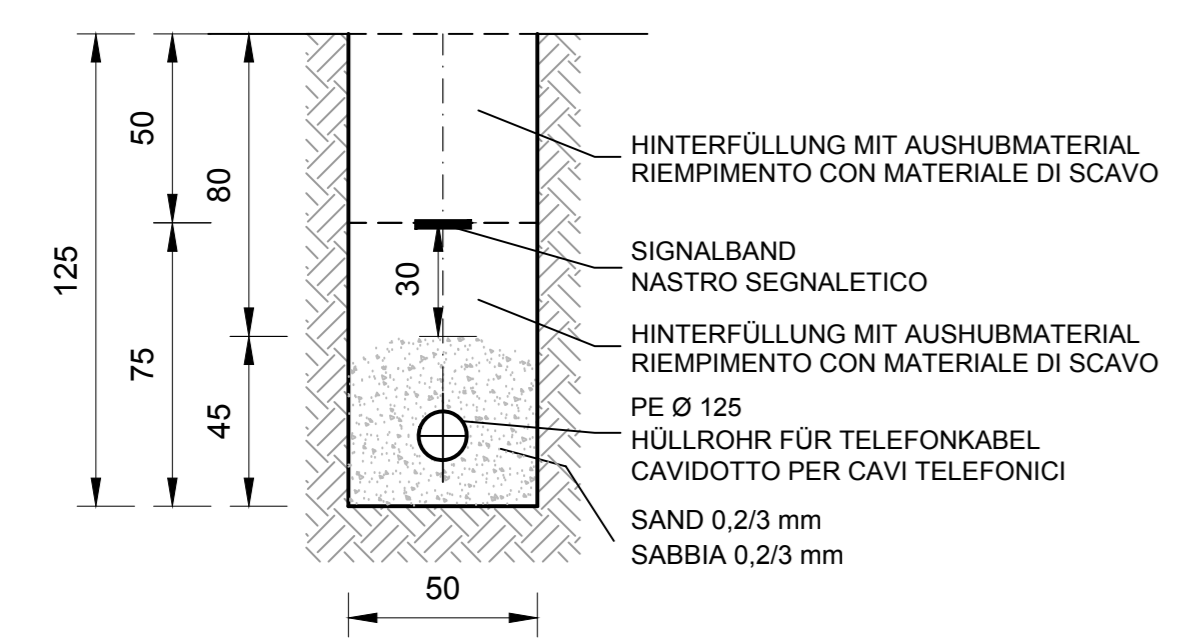
SEZIONE TIPO SCAVO
CAVO ELETTRICO 1 TUBO NEL TERRENO [G-EU-5]



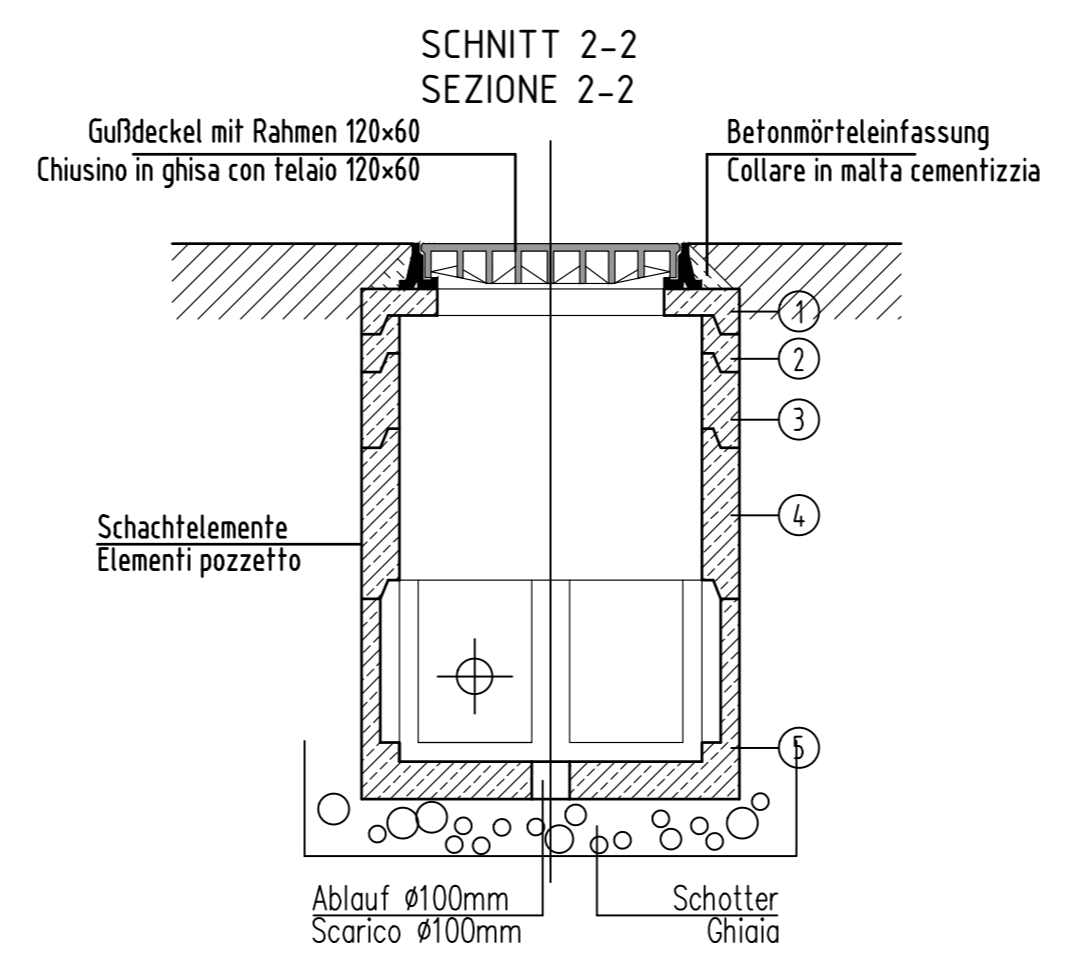
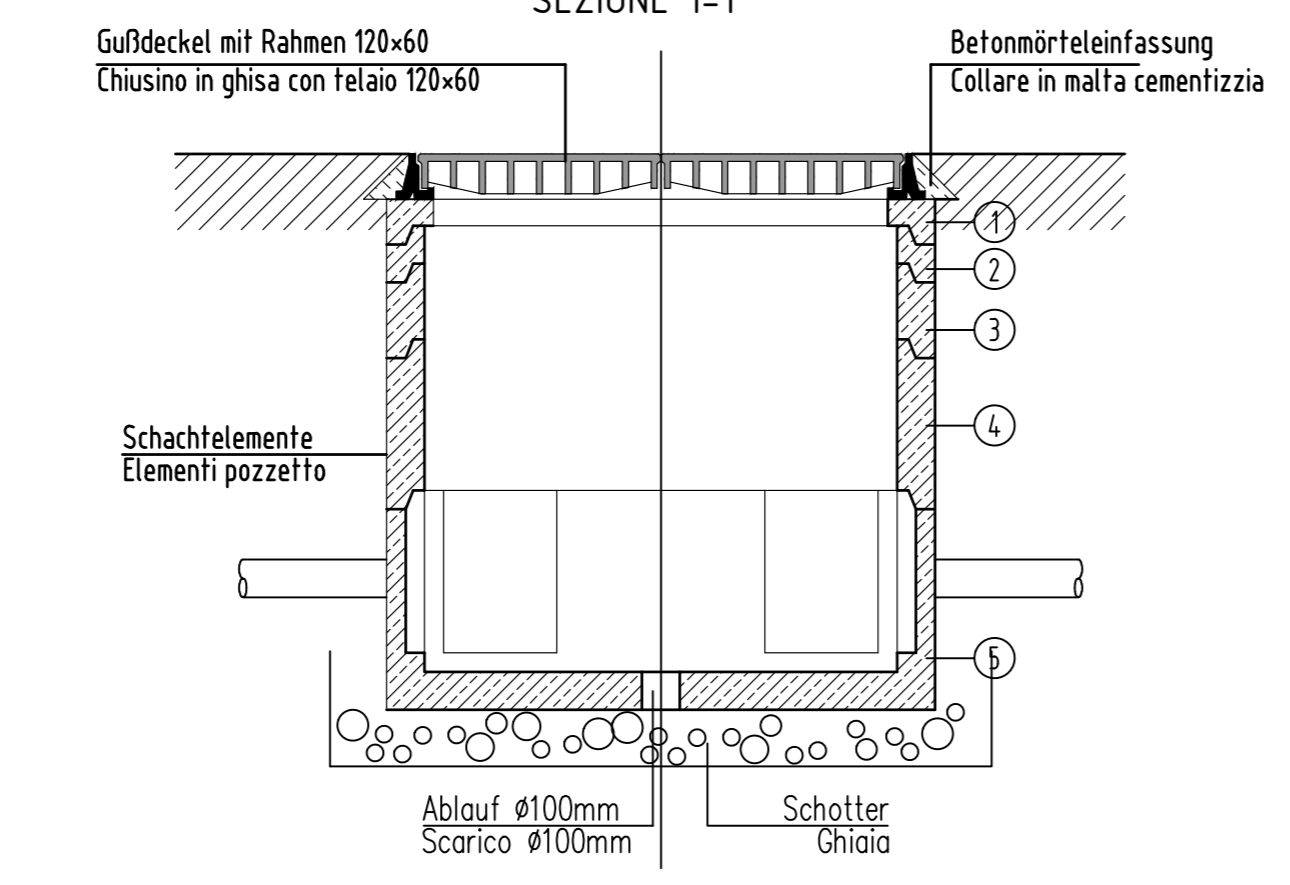
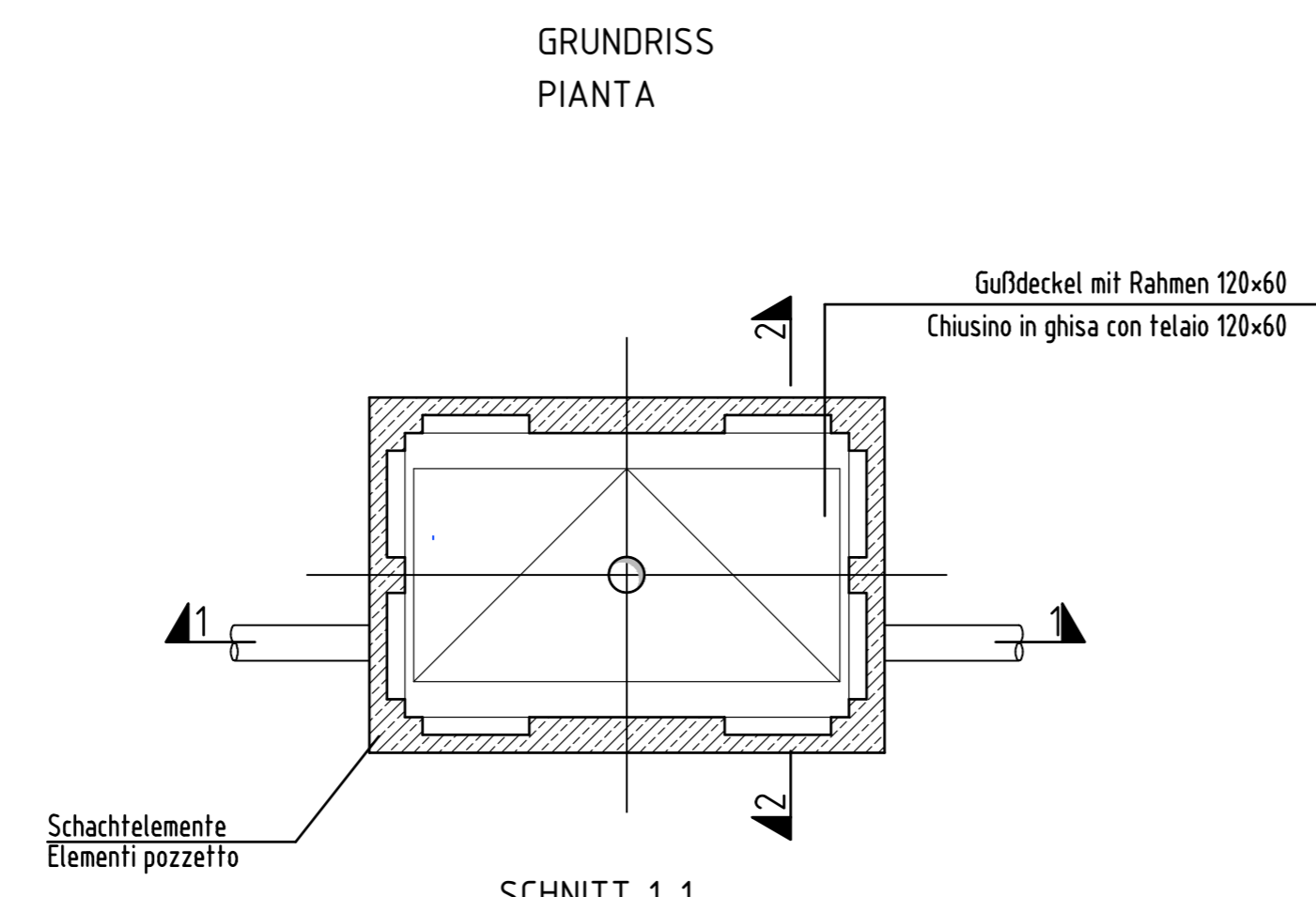
DETAIL KONTROLLSCHACHT 120X120 STROMLEITUNG [G-EU-5] M 1:20
DETTAGLIO POZZETTO 120X120 RETE ELETTRICA [G-EU-5] S 1:20



SEZIONE TIPO SCAVO
TELEFONO NELLA PISTA CICLABILE [G-TF-1]
S 1:20

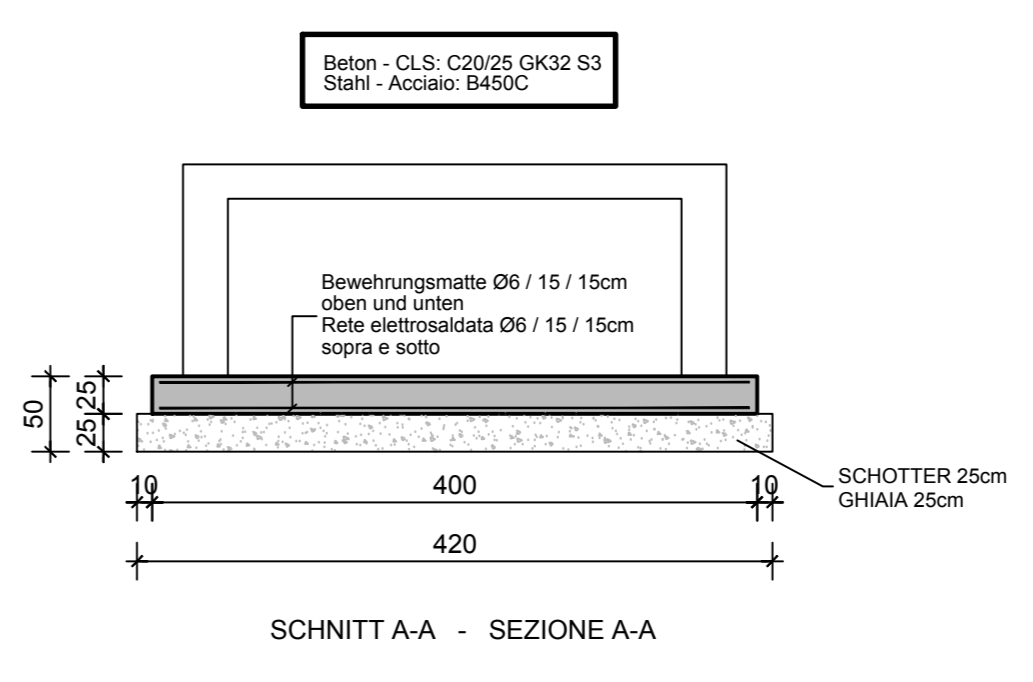
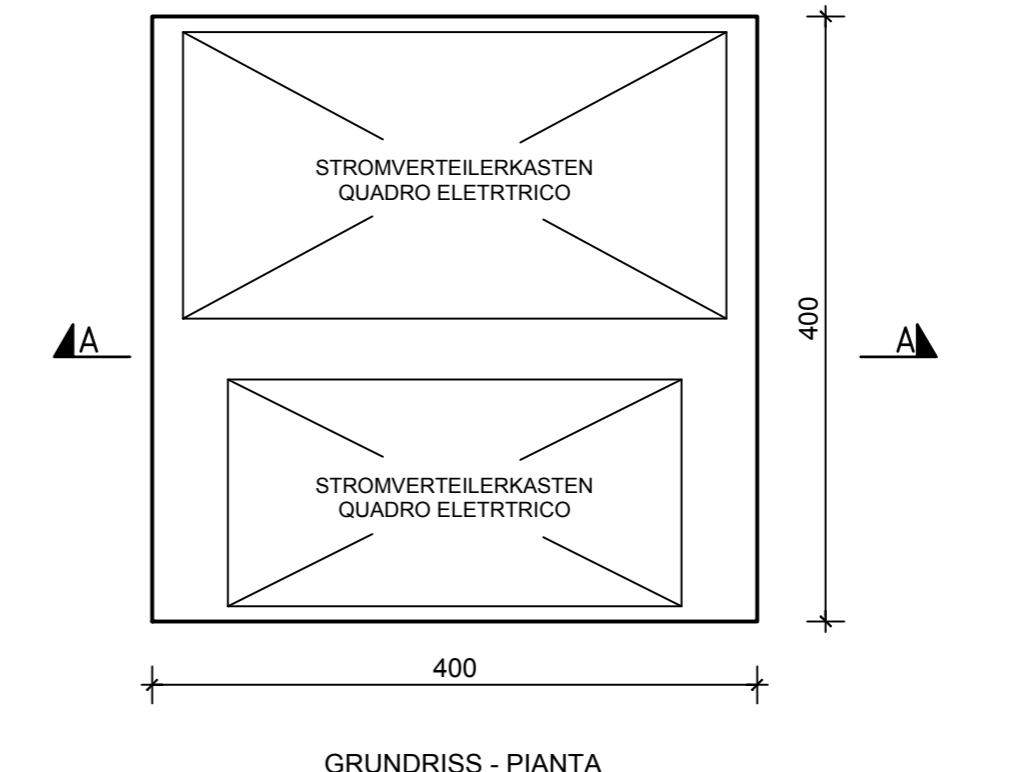


SEZIONE TIPO SCAVO
TELEFONO NEL TERRENO [G-TF-1]
S 1:20



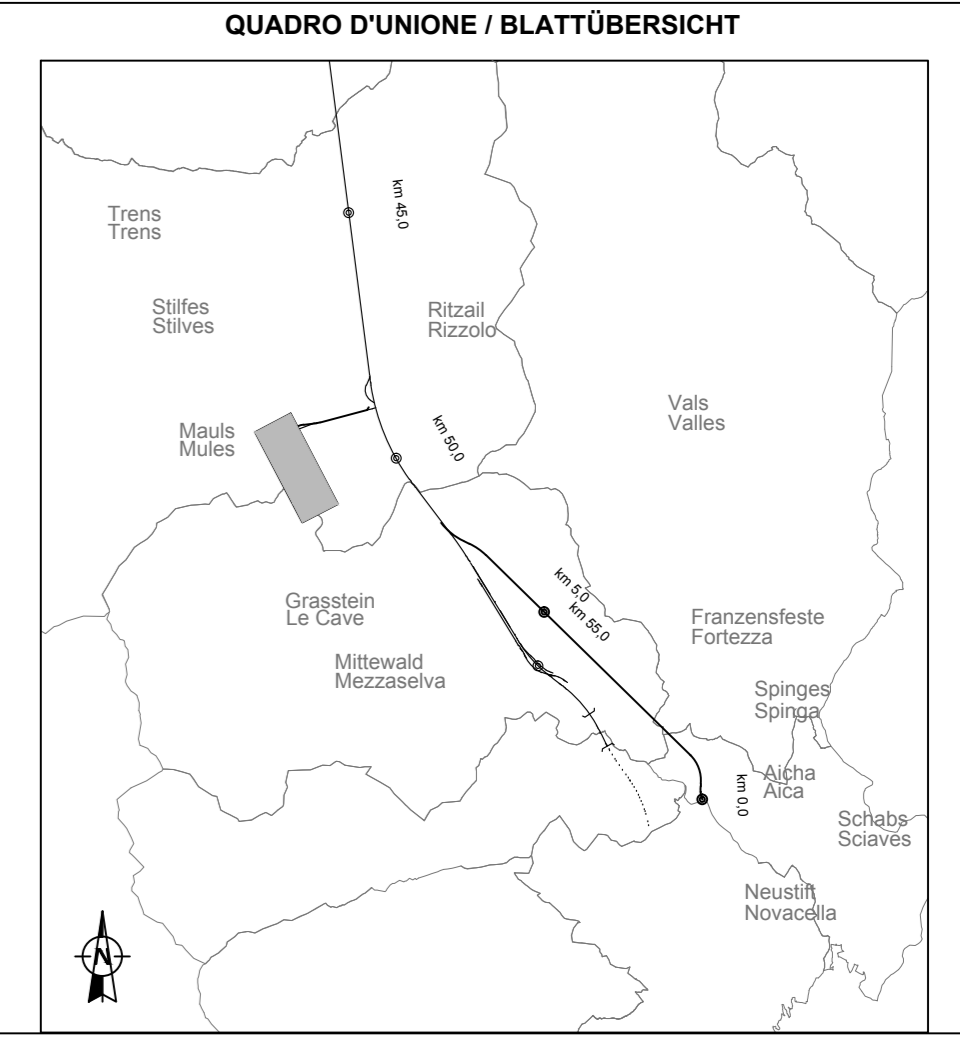
SCHACHTELEMENT - ELEMENTO POZZETTO

1	Ring für Schachtabdeckung - Anello portachiusino H=12cm
2	Verlängerungsring - Prolunga di rialzo H=10cm
3	Verlängerungsring - Prolunga di rialzo H=20cm
4	Verlängerungsring - Prolunga di rialzo H=40cm
5	Schachtboden - Base pozzetto H=53/36cm



FUNDAMENTEPLATTE FÜR
STROMVERTEILERKASTEN [G-V-10]
M 1:50

PLATEA DI FONDAZIONE
QUADRO ELETRICO [G-V-10]
S 1:50



Referenzdokumente
Documenti di riferimento

02_H61_EG_600_KTB_D0700_53005	Bericht über die Erhebung der Überschneidungen	Relazione individuazione interferenze
02_H61_EG_600_KTB_D0700_53010	Beschreibende Datenblätter Überschneidungen	Schede descrittive interferenze
02_H61_EG_600_KTB_D0700_53015	Bericht über die Entflechtung der Überschneidungen	Relazione risoluzione interferenze

Bearbeitungsstand
Stato di elaborazione

Revisione	Modifiche	Responsabile modifica	Data
00	Erstversion / Prima Versione	M. Abler	13.01.2014
01	Überarbeitung Zufahrtsstraße Genauen 2 - Revisione strada di accesso Genauen 2	M. Abler	17.03.2014
10	Endabgabe / Consegna Definitiva	M. Abler	31.07.2014
11	Projektvollständigung und Umsetzung der Verbesserungen aus dem Prüfverfahren / Completamento progetto e recepimento istruttoria	M. Abler	09.10.2014
20	Überarbeitung Infolge Dienstreise Nr. 1 vom 17.10.2014 / Revisione a seguito ODS n°1 del 17.10.14	M. Abler	04.12.2014
21	Abgabe für Ausschreibung / Emissione per Appalto	M. Abler	30.01.2015

Mit Beteiligung der Europäischen Union aus dem Haushalt der Trans europäischen Verkehrsnetze (TEN-T) finanziert durch den Europäischen Fonds für regionale Entwicklung (ERDF) / Opera finanziata con la partecipazione dell'Unione Europea attraverso il bilancio delle reti di trasporto transeuropee

BRENNER BASISTUNNEL
Ausführungsplanung
Potenziamento asse ferroviaria Monaco - Verona
GALLERIA DI BASE DEL BRENNERO
Progettazione esecutiva

D0700: Baulos Males 2-3 D0700: Lotto Males 2-3

Projekteneinheit: WBS
Überschneidungen - Baustelle Genauen 2 Interferenze - Cantiere Genauen 2

Dokumententyp: Typo documento
Regelquerschnitt Sezione tipo

Titel: Überschneidungen mit Werkleitungen - Bereich Males Infrastrutture interferite - Settore Males
Schnitte und Details Entflechtung Überschneidungen Baustelle Males Rischer 1-2 und Genauen 2 Sezioni e particolari risoluzione interferenze cantiere Males aree 1-2 e Genauen 2

Generalplaner / Responsabile integrazioni prestazioni specialistiche
Ing. Enrico Maria Pizzarotti
Dir. ing. Marco N. A. 23470

Mandatario	Mandante	Mandante	Mandante
PRO ITER	PÖYRY	pini swiss engineers	PASQUALI-RAUSA ENGINEERING S.p.A.

Fachplaner / il progettista specialista Fachplaner / il progettista specialista Fachplaner / il progettista specialista Fachplaner / il progettista specialista

Ing. Federico Pasqualli
Dir. ing. Massimo N. 600

Bearbeitet / Elaborato	Datum / Data	Name / Nome	Gesellschaft / Società
	30.01.2015	Abler	Pasqualli-Rausa
Geprüft / Verificato	30.01.2015	Pasqualli	Pasqualli-Rausa

BBT
Gallerie di Base del Brennero
Brenner Basistunnel BBT SE

Projekt	Blatt	Blatt	Status	Maßstab / Scala
von / da	32.0+88	von / da	Dokument / Documento	1:20
kilometer / km	54.0+15	kilometer / km	Stille / Inalterato	
Chilometro / progetto	bei / al	Chilometro / opera	bei / al	

Blatt / Stato	Lotto	Einheit / Unità	Nummer / Numero	Dokumententyp / Tipo documento	Vortrag / Conferenza	Nummer / Codice	Revision / Revisione
02	H61	FE	610	KRQ	D0700	53040	21