

LEGENDE  
LEGENDA

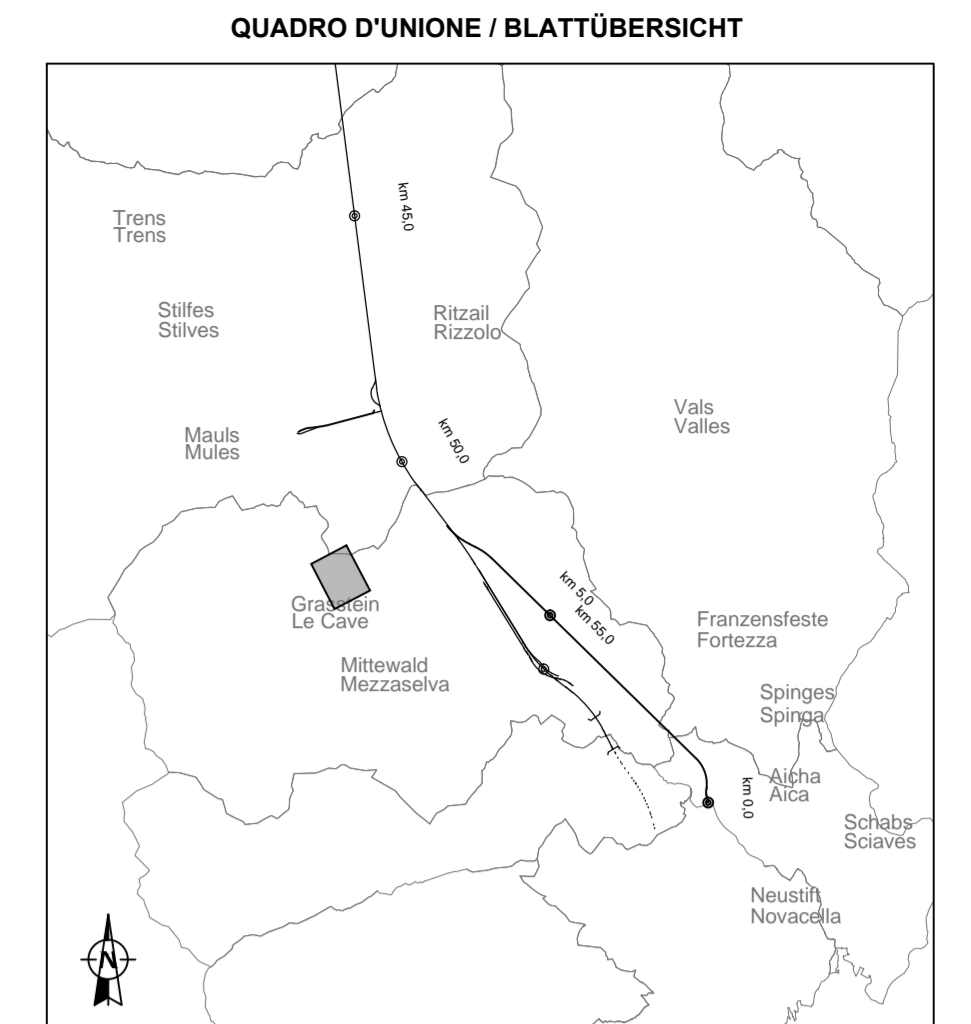
—	BESTEHENDE BAUTEN/ANLAGEN COSTRUZIONI/IMPIANTI ESISTENTI
—	NEUE BAUTEN/ANLAGEN COSTRUZIONI/IMPIANTI NUOVI
879.02 QT	KABELKOTE BEI MASTENHÄNGESTÜTZE QUOTA CAVO IN CORRISPONDENZA DELLA MENSOLA DEL TRALICCIO
872.38 GM	MINIMALE KABELKOTE DER SPANNWEITE QUOTA CAVO MINIMA DELLA CAMPATA
875.00 QS	ABLADEKOTE FÖRDERBAND QUOTA SCARICO NASTRO TRASPORTATORE
911.70 QTT	MASTENSPIITZKOTE QUOTA TESTA TRALICCIO

HINWEISE:  
VOR BEGINN DER ARBEITEN IST DIE DURCHFÜHRUNG DER FOLGENDEN  
BESTANDSVERMESSUNGEN IN LAGE UND IN HÖHE ERFORDERLICH:  
1. LEITUNGSKABELN  
2. NEUE GEBÄUDE UND PARKPLÄTZE  
3. NEUE UNTERE UND OBERE WERKLEITUNGEN

AVVERTENZE:  
PRIMA DEI LAVORI È NECESSARIO PROCEDERE AL RILIEVO  
PUNTO-ALTIMETRICO DI:  
1. CONDUTTORI DEGLI ELETTRODOTTI  
2. NUOVI EDIFICI E PARCHEGGI  
3. NUOVI SOTTO- E SOVRASERVIZI

BEMERKUNGEN AN DER ZEICHNUNG:  
\* Basisvermessung (Quelle: BBT): Luftbildauswertung Jahr 2005  
\* Ergänzungen an der Vermessung (Quellen: Lokalausganscheine, APB): neue Gebäude, Strassen, usw.; Jahr 2013

NOTE AL DISEGNO:  
\* Rilievo di base (fonte: BBT): rilievo aerofotogrammetrico anno 2005  
\* Integrazioni al rilievo (fonti: sopralluoghi, PAB): nuovi edifici, viabilità, ecc.; anno 2013



Referenzdokumente  
Documenti di riferimento

02_H61_EG_400_KLP_D0700_54015	Übersichtslageplan Baustellenbereiche	Corografia ubicazione aree di cantiere
02_H61_EG_400_KLP_D0700_54020	Gesamtlageplan Bereich Males	Planimetria d'insieme settore Males

Bearbeitungsstand  
Stato di elaborazione

Revision Revisione	Änderungen Modifiche	Verantwortlicher Änderung Responsabile modifica	Datum Data
21	Abgabe für Ausschreibung / Emissione per Appalto	Lodola	30.01.2015
01	Zweite Version / Seconda versione	Lodola	18.02.2014
02	Dritte Version / Terza versione	Lodola	14.04.2014
10	Endabgabe / Consegna Definitiva	Lodola	31.07.2014
11	Projektvollständigung und Umsetzung der Verbesserungen aus dem Prüfverfahren / Completamento progetto e recepimento situazione	Lodola	09.10.2014
20	Überarbeitung aufgrund Dimensionierung Nr. 1 vom 17.10.2014 / Revisione a seguito DGS n°1 del 17.10.14	Lodola	04.12.2014



Ausbau Eisenbahnstrecke München-Verona  
**BRENNER BASISTUNNEL**  
Ausführungsplanung

Potenziamento asse ferroviario Monaco - Verona  
**GALLERIA DI BASE DEL BRENNERO**  
Progettazione esecutiva

D0700: Baufeld Males 2-3	D0700: Loto Males 2-3
Projektart Baustelleneinrichtung - Basislager Sachsenklemme	WBS Cantierizzazione - Campo base Sachsenklemme
Dokumentart Lageplan	Typo documento Planimetria
Titel Baustellenflächen - Bereich Males	Titolo Aree di cantiere - Settore Males
Lageplan Rodungen und Abbrüche Basislager Sachsenklemme	Planimetria distacco e demolizioni campo base Sachsenklemme

RTI 4P  
Responsabile Integratore Progettazione specialistica  
Ing. Enrico Maria Pizzaroli  
Cod. Reg. Males n° 4/2010

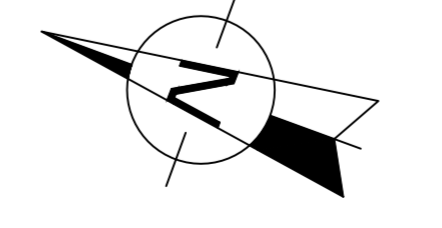
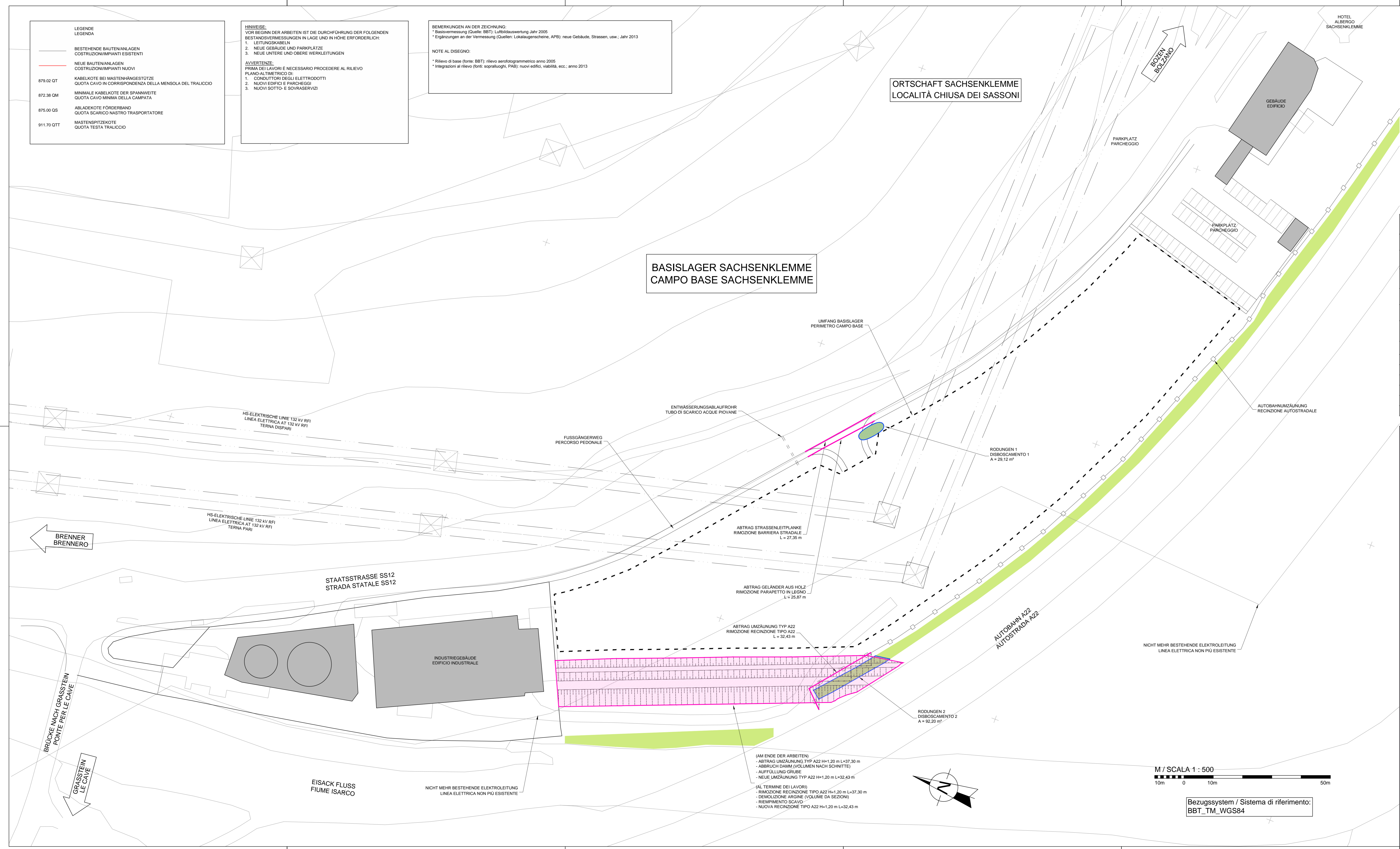
Mandatario	Mandante	Mandante	Mandante
TER	PÖYRY	pini swiss engineers	PASQUALI-RAUSA
Progettante / progettista specialistica	Progettante / progettista specialistica	Progettante / progettista specialistica	Progettante / progettista specialistica
			Ing. Federico Pasquali Cod. Reg. Males n° 100

Bearbeiter / Elaborato	Datum / Data	Name / Nome	Gesellschaft / Società
Geprüft / Verificato	30.01.2015	Lodola	Pasquali-Rausa
	30.01.2015	Pasquali	Pasquali-Rausa

Projekt / Chislovo projekt	von / da / bei / al	Blatt / Foglio / documento	von / da / bei / al	Status / Stato / documento	Maßstab / Scala / 1:500
02	H61	BE	420	KLP	D0700
					54395
					21

BASISLAGER SACHSENKLEMM  
CAMPO BASE SACHSENKLEMM

ORTSCHAFT SACHSENKLEMM  
LOCALITÀ CHIUSA DEI SASSONI



Bezugssystem / Sistema di riferimento:  
BBT\_TM\_WGS84