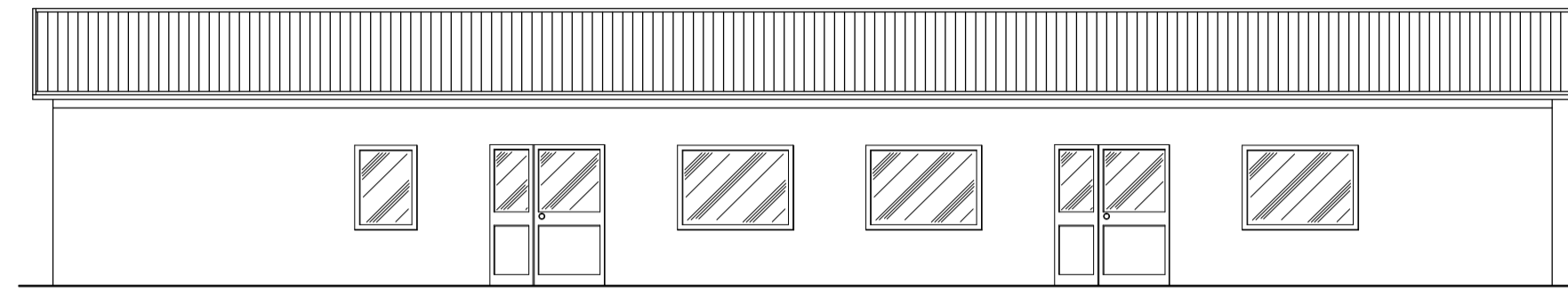
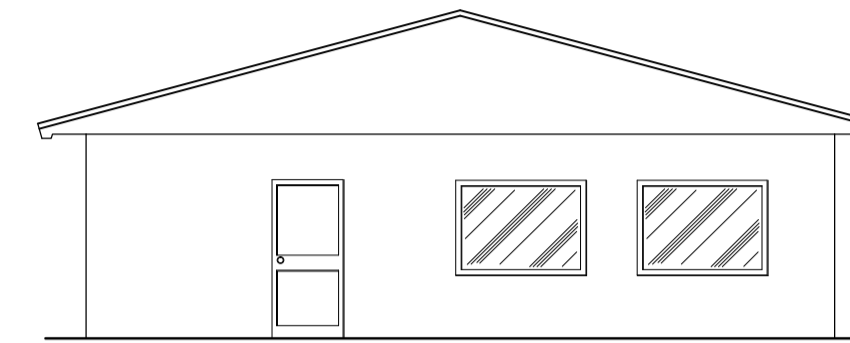




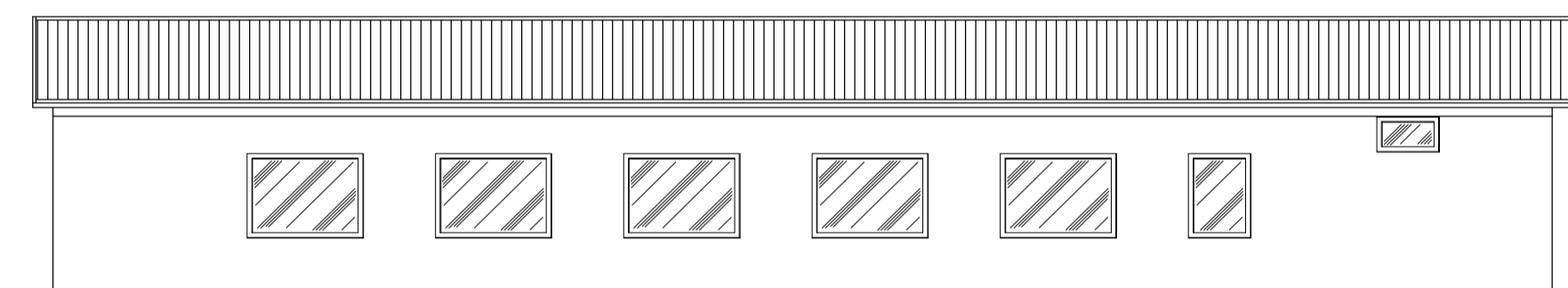
PROSPETTO AB  
ANSICHT AB  
SCALA/MASSTAB 1:100



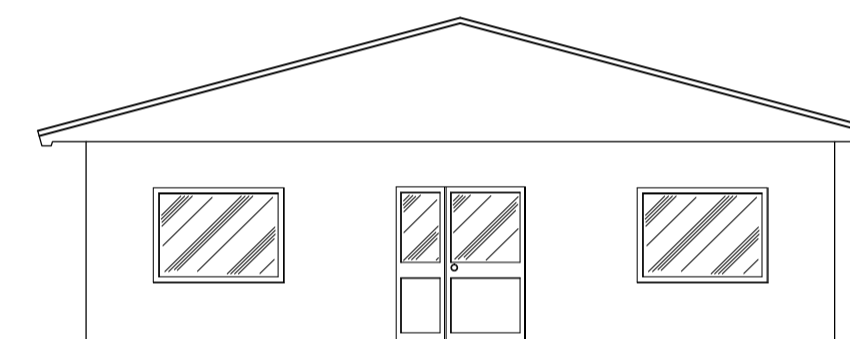
PROSPETTO DA  
ANSICHT DA  
SCALA/MASSTAB 1:100



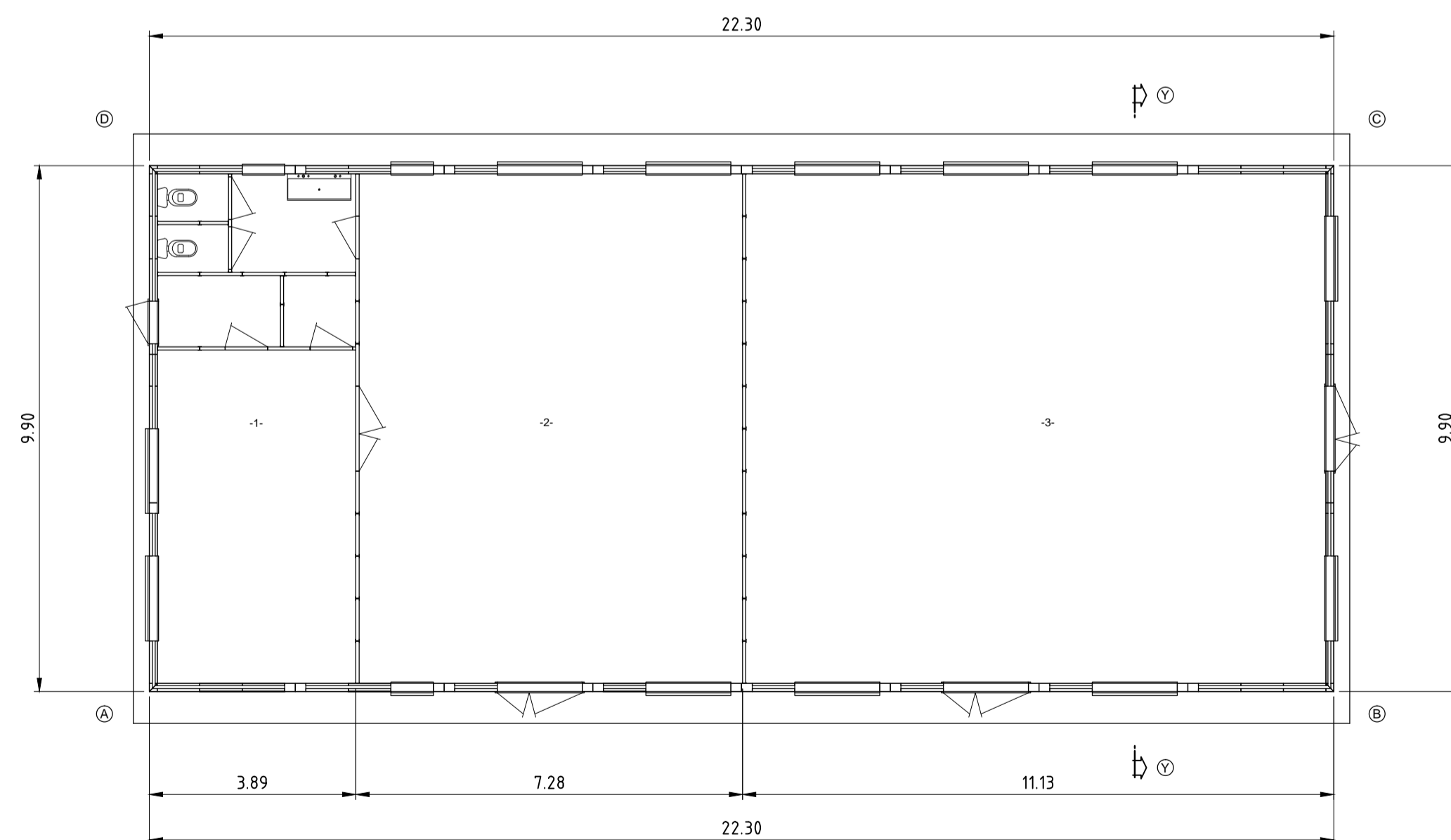
PROSPETTO CD  
ANSICHT CD  
SCALA/MASSTAB 1:100



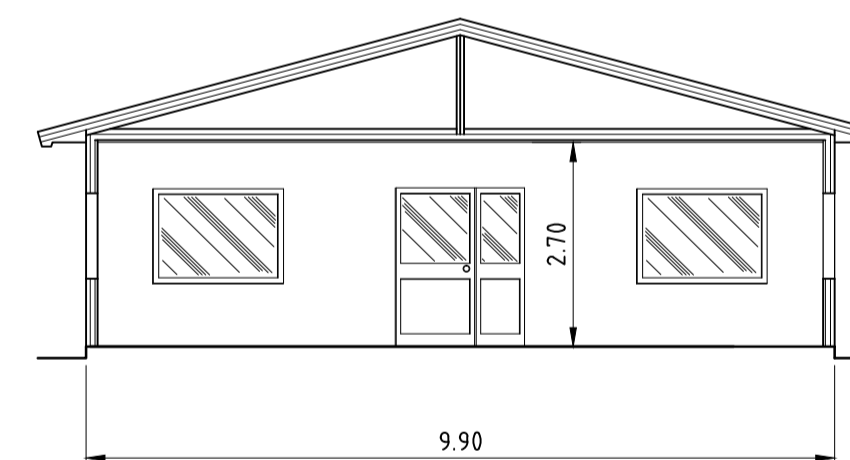
PROSPETTO BC  
ANSICHT BC  
SCALA/MASSTAB 1:100



PIANTA PIANO TERRA  
GRUNDRISS ERDGESCHOSS  
SCALA/MASSTAB 1:100



SEZIONE YY  
SCHNITT YY  
SCALA/MASSTAB 1:100



LOCALE	SUPERFICIE PAVIMENTO MQ.	SUPERFICIE FINESTRE MQ.	SUP.FIN./ SUP.PAV. >1/8-0.125
1	23.36	3.84	0.164
2	69.50	8.96	0.128
3	104.8	16.64	0.159

Referenzdokumente Documenti di riferimento		
02_H61_EG_400_KLP_D0700_54015	Übersichtslageplan Baustellenbereiche	Corografia ubicazione aree di cantiere
02_H61_EG_400_KLP_D0700_54020	Gesamtanlageplan Bereich Mauls	Planimetria d'insieme settore Mules

Bearbeitungsstand Stato di elaborazione			
Revision Revisione	Änderungen Modifiche	Verantwortlicher Änderung Responsabile modifica	Datum Data
00	Erstversion / Prima Versione	Lodola	27.01.2014
10	Endabgabe / Consegne Definitiva	Lodola	31.07.2014
11	Projektvollständigung und Umsetzung der Verbesserungen aus dem Prüfverfahren / Completamento progetto e recepimento istruttoria	Lodola	09.10.2014
20	Überarbeitung infolge Dienstanweisung Nr. 1 vom 17.10.2014 / Revisione a seguito ODS n°1 del 17.10.14	Lodola	04.12.2014
21	Abgabe für Ausschreibung / Emissione per Appalto	Lodola	30.01.2015



Mit Beteiligung der Europäischen Union aus dem Haushalt der Transzeuropäischen Verkehrsnetze finanziertes Vorhaben  
Opera finanziata con la partecipazione dell'Unione Europea attraverso il bilancio delle reti di trasporto transeuropee



**Ausbau Eisenbahnstrecke München-Verona  
BRENNER BASISTUNNEL**  
Ausführungsplanung

*Potenziamento asse ferroviario Monaco - Verona  
GALLERIA DI BASE DEL BRENNERO*  
Progettazione esecutiva

D0700: Baulos Mauls 2-3	D0700: Lotto Mules 2-3
Projekteinheit	WBS
Baustelleneinrichtung - Basislager Sachsenklemme	Cantierizzazione - Campo base Sachsenklemme
Dokumententart	Tipo documento
Lageplan	Planimetria
Titel	Titolo
Baustellenflächen - Bereich Mauls	Aree di cantiere - Settore Mules
Typologie Unterhaltungs- und Schulungsraum	Tipologico locale ricreazione e formazione

**RTI 4P**  
Raggruppamento Temporaneo di Imprese di  
Progettazione, Direzione Lavori, Direzione Generale, Direzione Tecnica, Direzione Economica, Direzione Amministrativa, Direzione Legale, Direzione Sicurezza, Direzione Ambiente, Direzione Qualità, Direzione Sicurezza, Direzione Antiterrorismo, Direzione Antirackettamento, Direzione Anticorruzione, Direzione Antidroga, Direzione Antiterrorismo, Direzione Antirackettamento, Direzione Anticorruzione, Direzione Antidroga

Generalplaner / Responsabile integrazioni prestazioni specialistiche  
Ing. Enrico Maria Pizzarotti  
Dir. Ingg. Milano N° 4 28470

Mandataria	Mandante	Mandante	Mandante
			
Fachplaner / il progettista specialista	Fachplaner / il progettista specialista	Fachplaner / il progettista specialista	Fachplaner / il progettista specialista
			Ing. Federico Pasquali Dir. Ingg. Bergamo N° 680

Bearbeitet / Elaborato	Datum / Data	Name / Nome	Gesellschaft / Società
Geprüft / Verificato	30.01.2015	Lodola	Pasquali-Rausa
	30.01.2015	Pasquali	Pasquali-Rausa



Name / Nome  
R. Zurlo

Name / Nome  
K. Bergmeister

Projekt-kilometer / bis / a / Chiometro progetto	von / da / 32,0+88 / bis / a / 54,0+15 / bei / al	Bau-kilometer / bis / a / Chiometro opera	von / da / / bis / a / / bei / al	Status Dokument / Stato documento	von / da / / bis / a / / bei / al	Massstab / Scala	1 : 100
Staat	Los	Einheit	Nummer	Dokumententyp	Vertrag	Nummer	Revision
02	H61	BE	420	KLP	D0700	54420	21

0.48m²