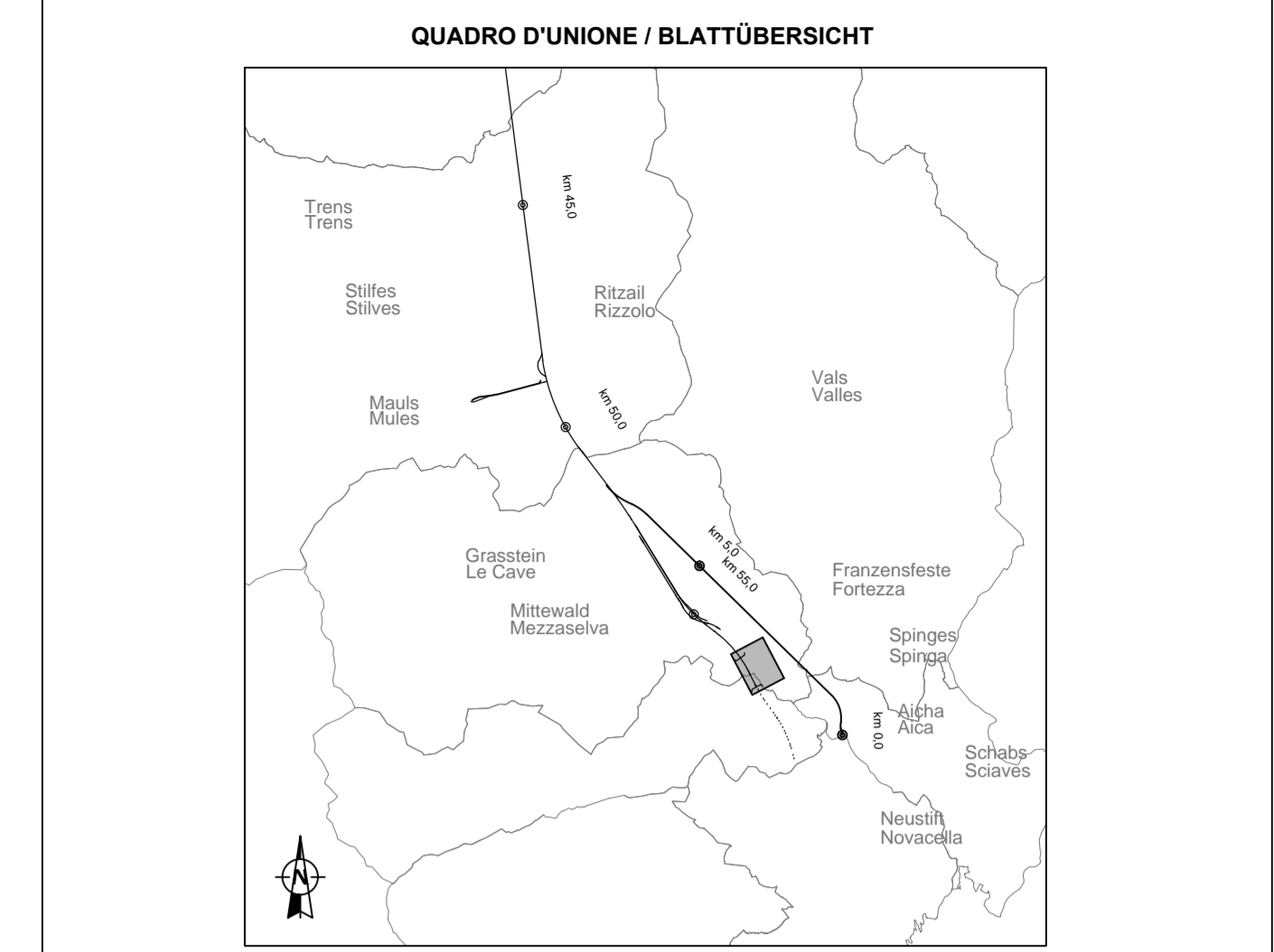
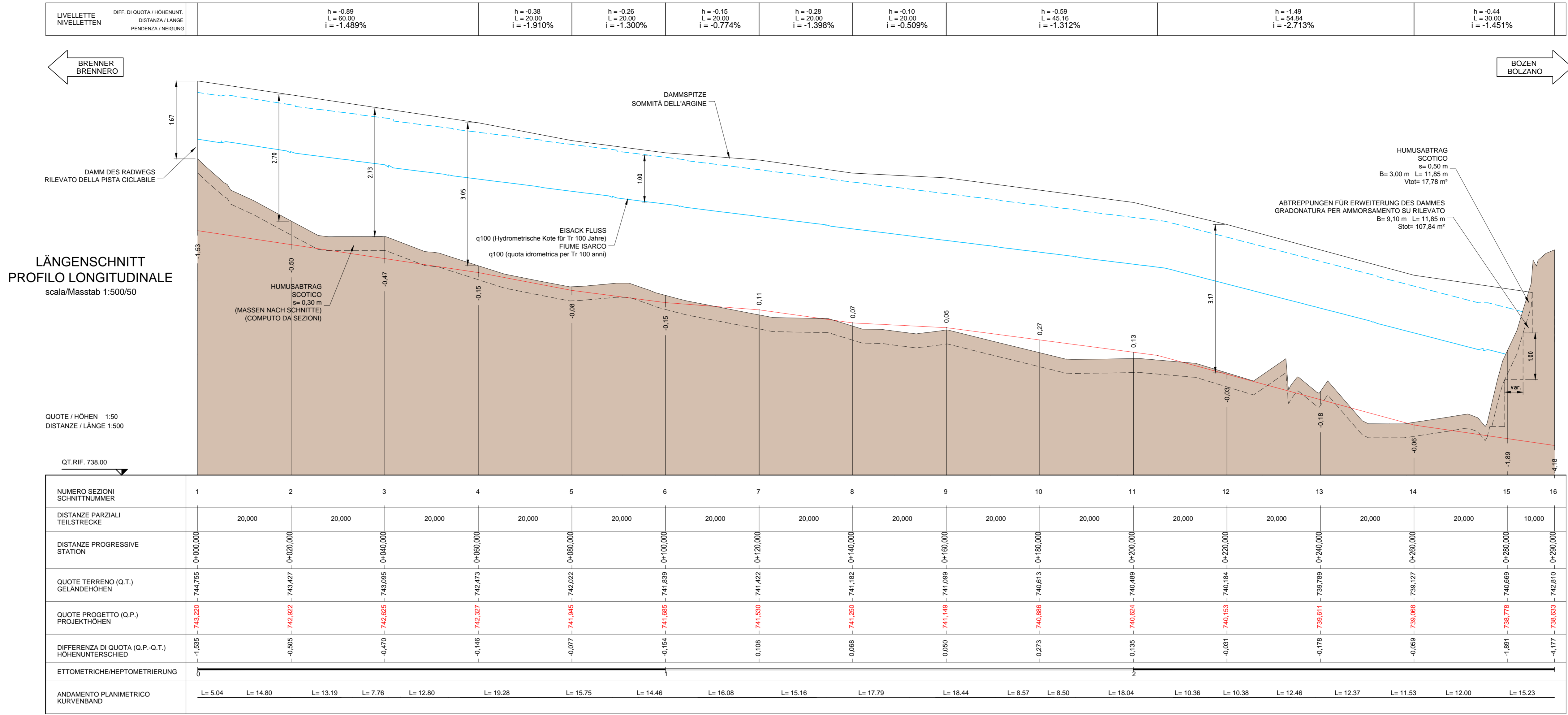


ELEMENTI PLANIMETRICI		Rifer. Dis.		Pagina Nr.		
Num.	Elem.	Progressiva	Raggio In.	Parametro A	COORDINATE	Deviations
		Lunghezza	Raggio Fn.	Scostamento	E N	Azimuth
1	Rett.	0+000.00 5.04	-	-	24171.715 78641.197	140.5360c
2	Rett.	0+005.04 14.80	-	-	24175.760 78938.109	140.5398c
3	Rett.	0+010.88 13.19	-	-	24188.513 79030.888	138.0711c
4	Rett.	0+033.04 7.76	-	-	24199.418 79223.240	136.0711c
5	Rett.	0+040.80 12.80	-	-	24205.730 78918.735	148.2455c
6	Rett.	0+053.60 12.28	-	-	24215.037 78909.696	150.8640c
7	Rett.	0+072.88 15.76	-	-	24228.526 78896.192	152.8841c
8	Rett.	0+085.83 14.48	-	-	24239.150 78884.538	152.8841c
9	Rett.	0+103.09 16.08	-	-	24239.150 78873.150	157.7055c
10	Rett.	0+116.17 15.16	-	-	24237.322 78860.001	161.8256c
11	Rett.	0+134.33 17.79	-	-	24236.876 78847.488	166.0191c
12	Rett.	0+152.12 18.44	-	-	24234.926 78832.175	168.7804c
13	Rett.	0+170.58 8.07	-	-	24234.119 78816.187	168.7804c
14	Rett.	0+179.13 8.90	-	-	24238.181 78801.152	168.5554c
15	Rett.	0+187.03 18.04	-	-	24232.200 78801.102	171.2895c
16	Rett.	0+205.06 10.36	-	-	24230.076 78775.594	171.2895c
17	Rett.	0+210.02 10.38	-	-	24230.076 78768.223	171.2895c
18	Rett.	0+228.40 12.46	-	-	24230.076 78754.966	171.2895c
19	Rett.	0+238.88 12.37	-	-	24231.872 78754.966	171.2895c
20	Rett.	0+251.24 11.53	-	-	24231.872 78733.279	173.0232c
21	Rett.	0+262.77 12.00	-	-	24234.429 78733.279	173.0232c
22	Rett.	0+274.77 15.22	-	-	24239.303 78722.341	168.3840c
		0+290.00			24236.520 78728.049	168.3840c



**Referenzdokumente**  
**Documenti di riferimento**

02_H61_EG_400_KLP_D0700_54015	Übersichtslageplan Baustellenbereiche	Corografia ubicazione aree di cantiere
02_H61_EG_400_KLP_D0700_54025	Gesamtlageplan Bereich Franzensfeste	Planimetria d'insieme settore Fortezza
02_H61_BE_430_KBE_D0700_54465	Lageplan Basislager Hotel Post	Planimetria campo base albergo Posta

**Bearbeitungsstand**  
**Stato di elaborazione**

Revision	Änderungen	Verantwortlicher	Datum
Revisione	Modifiche	Responsabile modifica	Data
00	Entsorgung / Prima Versione	Lodola	11.04.2014
10	Endabgabe / Consegna Definitiva	Lodola	31.07.2014
11	Projektvollständigung und Umsetzung der Verbesserungen aus dem Prüfverfahren / Completamento progetto e recepimento letture	Lodola	09.10.2014
20	Überarbeitung infolge Dienstweisung Nr. 1 vom 17.10.2014 / Revisione a seguito DGS n° 1 del 17.10.14	Lodola	04.12.2014
21	Abgabe für Ausschreibung / Emissione per Appalto	Lodola	30.01.2015

**LEGENDE**  
**LEGENDA**

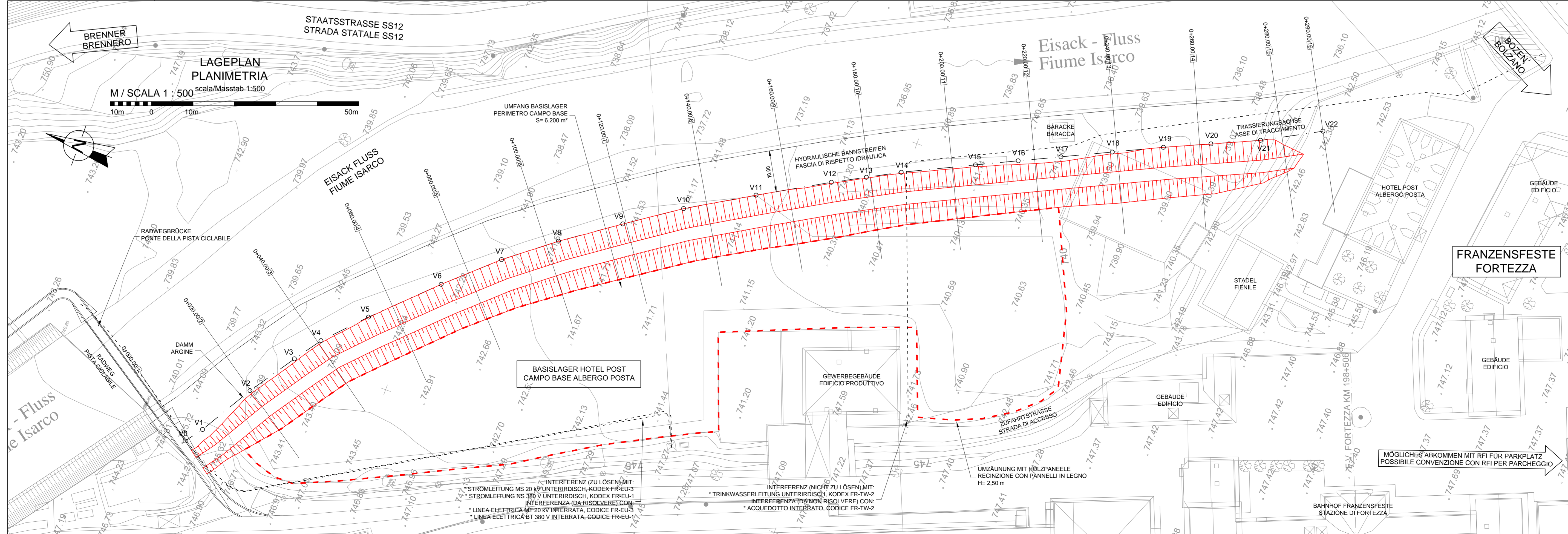
- BESTEHENDE BAUTEN/ANLAGEN  
— COSTRUZIONI/IMPIANTI ESISTENTI
- NEUE BAUTEN/ANLAGEN  
— COSTRUZIONI/IMPIANTI NUOVI
- 879.02 QT KABELKOTE BEI MASTENHÄNGESTÜTZE  
QUOTA CAVO IN CORRISPONDENZA DELLA MENSOLO DEL TRALICCIO
- 872.38 GM MINIMALE KABELKOTE DER SPANNWEITE  
QUOTA CAVO MINIMA DELLA CAMPATA
- 875.00 GS ABLADEKOTE FÖRDERBAND  
QUOTA SCARICO NASTRO TRASPORTATORE
- 911.70 QT MASTENSPIZKOTE  
QUOTA TESTA TRALICCIO

**HINWEISE:**  
VOR BEGINN DER ARBEITEN IST DIE DURCHFÜHRUNG DER FOLGENDEN BESTANDSVERMESSUNGEN IN LAGE UND IN HOHE ERFORDERLICH:  
1. LEITUNGSKABELN  
2. NEUE GEBÄUDE UND STRASSEN  
3. NEUE UNTERE UND OBERE WERKLEITUNGEN

**AVVERTENZE:**  
PRIMA DEI LAVORI È NECESSARIO PROCEDERE AL RILIEVO PLANALTIMETRICO DI:  
1. CONDUTTORI DEGLI ELETTRODOTTI  
2. NUOVI EDIFICI E VIABILITÀ  
3. NUOVI SOTTO- E SOVRASERVIZI

**BEMERKUNGEN AN DER ZEICHNUNG:**  
\* Basisvermessung (Quelle: BBT): Luftbildauswertung Jahr 2005  
\* Ergänzungen an der Vermessung (Quellen: Lokalausgleichsnetze, APB): neue Gebäude, Strassen, usw., Jahr 2013

**NOTE AL DISEGNO:**  
\* Rilievo di base (fonte: BBT): rilievo aerofotogrammetrico anno 2005  
\* Integrazioni al rilievo (fonti: sopralluoghi, APB): nuovi edifici, viabilità, ecc., anno 2013



Mit Beteiligung der Europäischen Union aus dem Haushalt der Transpazischen Verkehrsinfrastruktur Vorhaben Opera finanziata con la partecipazione dell'Unione Europea attraverso il bilancio delle reti di trasporto trans-europee

**BBT**  
Brenner Basistunnel

**Ausbau Eisenbahnstrecke München-Verona**  
**BRENNER BASISTUNNEL**  
Ausführungsplanung

**Potenziamento asse ferroviario Monaco - Verona**  
**GALLERIA DI BASE DEL BRENNERO**  
Progettazione esecutiva

D0700: Baules Mules 2-3	D0700: Lotto Mules 2-3
Projekteinheit	WBS
Baustelleneinrichtung - Basislager Hotel Post	Cantierizzazione - Campo base albergo Posta
Dokumentart	Typo documento
Lageplan	Planimetria
Titel	Titolo
Baustelleneinrichtung - Bereich Franzensfeste	Area di cantiere - Settore Fortezza
Lageplan und Längenschnitt Dammbasislager Hotel Post	Planimetria e profilo longitudinale argine campo base albergo Posta

**RT4P**  
Engagement Transpazische di Impresa

Generazione / Responsabile integrazione prestazioni specializzate  
Ing. Enrico Maria Pizzanotti  
Cod. Imp. Albo n° 4/2847

Mandatario	Mandante	Mandato	Mandante
<b>PRG</b> P.R.G. - Provincia Autonoma di Bolzano	<b>PÖYRY</b> Pöyry & Partners	<b>piniswiss engineers</b> piniswiss engineers	<b>PASQUALI-RAUSA</b> PASQUALI-RAUSA

Fachplaner / progettista specialista  
Ing. Federico Pasquali  
Cod. Imp. Bolzano n° 0/81

Beauftragter / Elaborato	Datum / Data	Name / Nome	Gesellschaft / Società
Cespro/Verificato	30.01.2015	Lodola	Pasquali-Rausa
	30.01.2015	Pasquali	Pasquali-Rausa

**BBT**  
Galleria di Base del Brennero  
Brenner Basistunnel BBT SE

Projekt / progetto	von / da	Blatt / foglio	Blatt / foglio	Status / Stato	Massstab / Scala
	von / da 32-048	Blatt / foglio 54-015	Blatt / foglio 54-015	Dokument / Documento	1:500/500

Blatt / foglio	Entwurf / Disegno	Blatt / foglio	Blatt / foglio	Dokumentart / Tipo documento	Vertrag / Contratto	Blatt / foglio	Blatt / foglio
02	H61	BE	430	KLP	D0700	54521	21

0.60m<sup>2</sup>

Bezugssystem / Sistema di riferimento:  
BBT\_TM\_WGS84