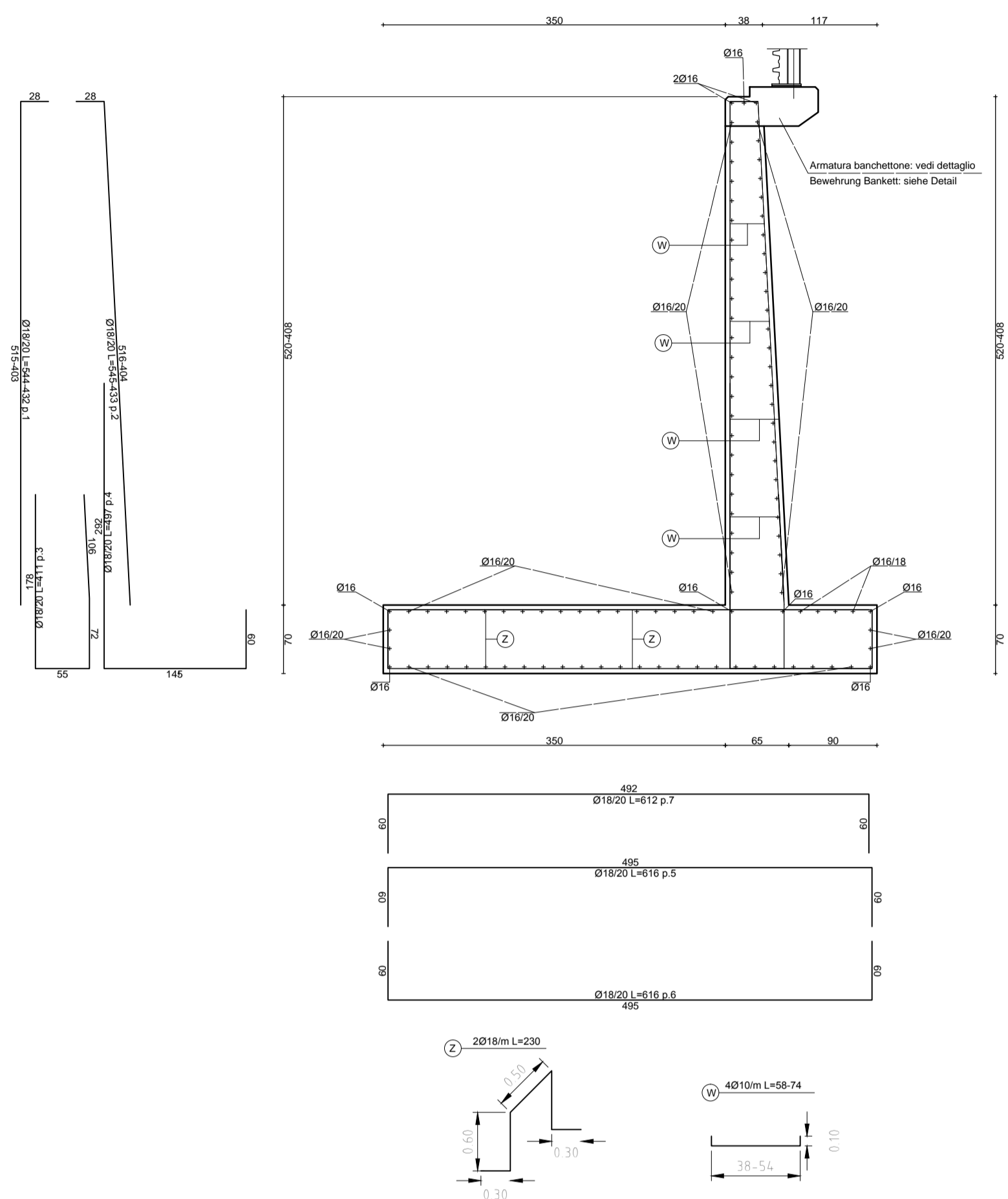


### SEZIONE MURO TIPO A QUERSCHNITT MAUER TYP A

H=6,00-4,88m  
L=6,90-9,34= 16,24m

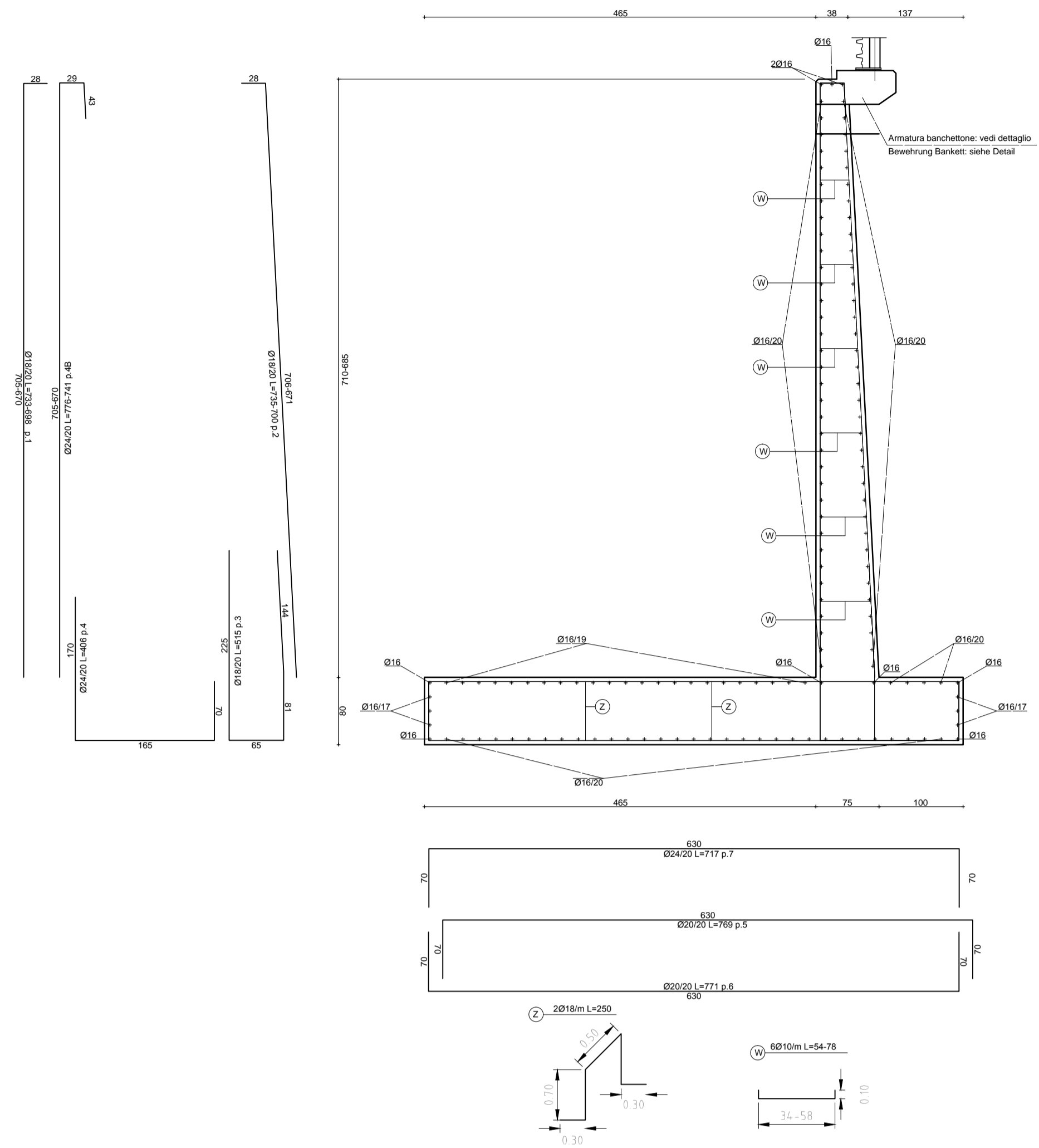


pos.	Ø	numero	lungh.	peso u.	peso t.
1	515	18	82	519	10,35
2	516	18	82	519	10,36
3	178	18	82	411	8,21
	106	72			
4	292	18	82	497	9,94
5	495	18	82	616	12,3
6	495	18	82	616	12,3
7	492	18	82	612	12,22
W		10	68	66	0,41
Z		18	34	230	4,60
long	armatura longitudinale - Laufende Bewehrung				
		16	109	1624	25,63
totale - Gesamt					9185,61

\* valori medi - Mittelwerte

### SEZIONE MURO TIPO C QUERSCHNITT MAUER TYP C

H= 8,00-7,75m  
L= 3m

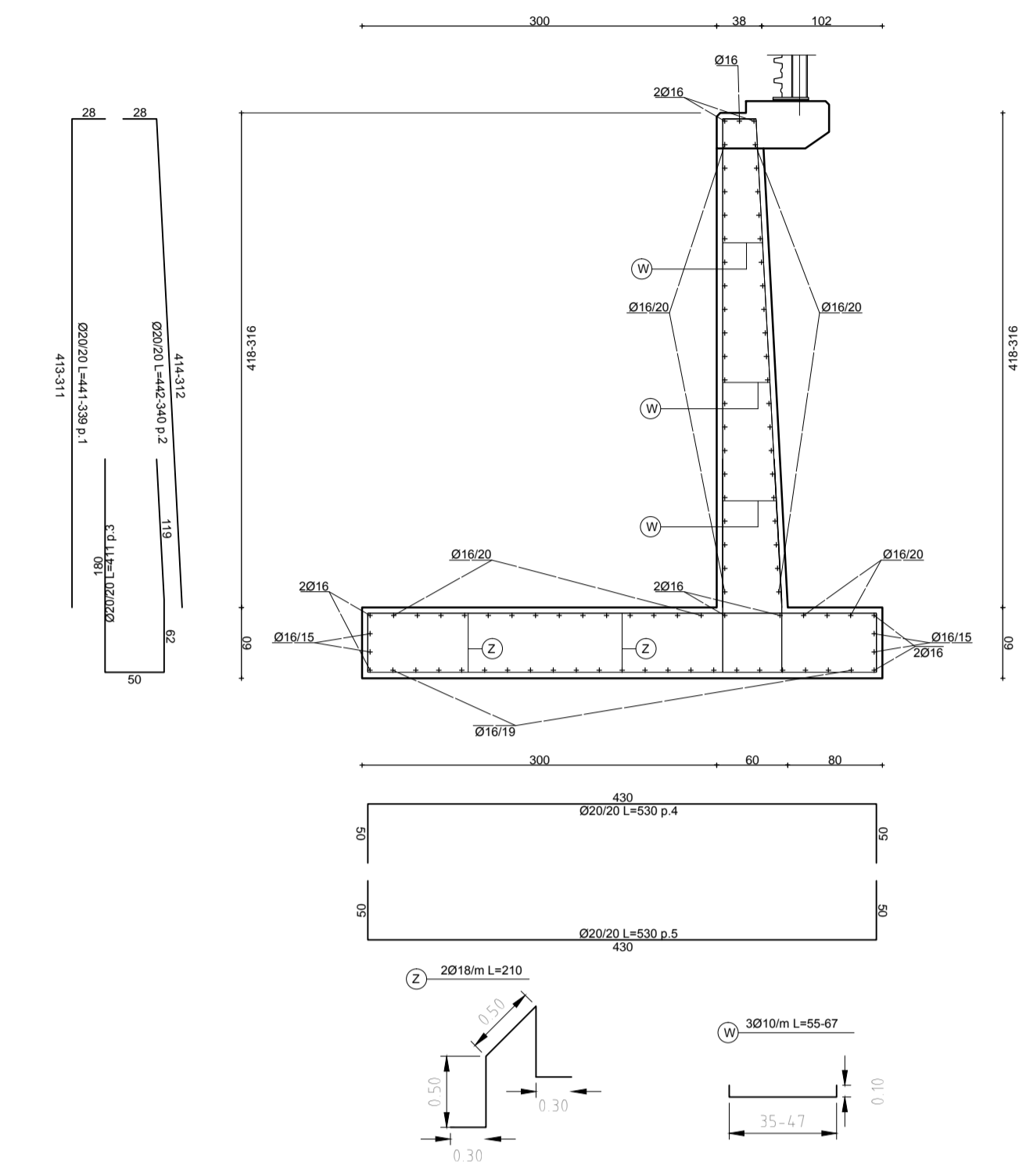


pos.	Ø	numero	lungh.	peso u.	peso t.
1	705	18	15	719	14,30
2	706	18	15	719	14,34
3	225	18	15	515	10,29
	144	81			
4	406	24	15	406	14,42
4B	42	24	15	758	26,92
5	630	20	15	769	18,96
6	630	20	15	771	19
7	630	24	15	770	27,35
W		10	18	66	0,42
Z		18	6	250	4,99
long	armatura longitudinale - Laufende Bewehrung				
		16	143	300	4,74
totale - Gesamt					2898,83

\* valori medi - Mittelwerte

### SEZIONE MURO TIPO E QUERSCHNITT MAUER TYP E

H= 4,88-3,86m  
L= 8,50m



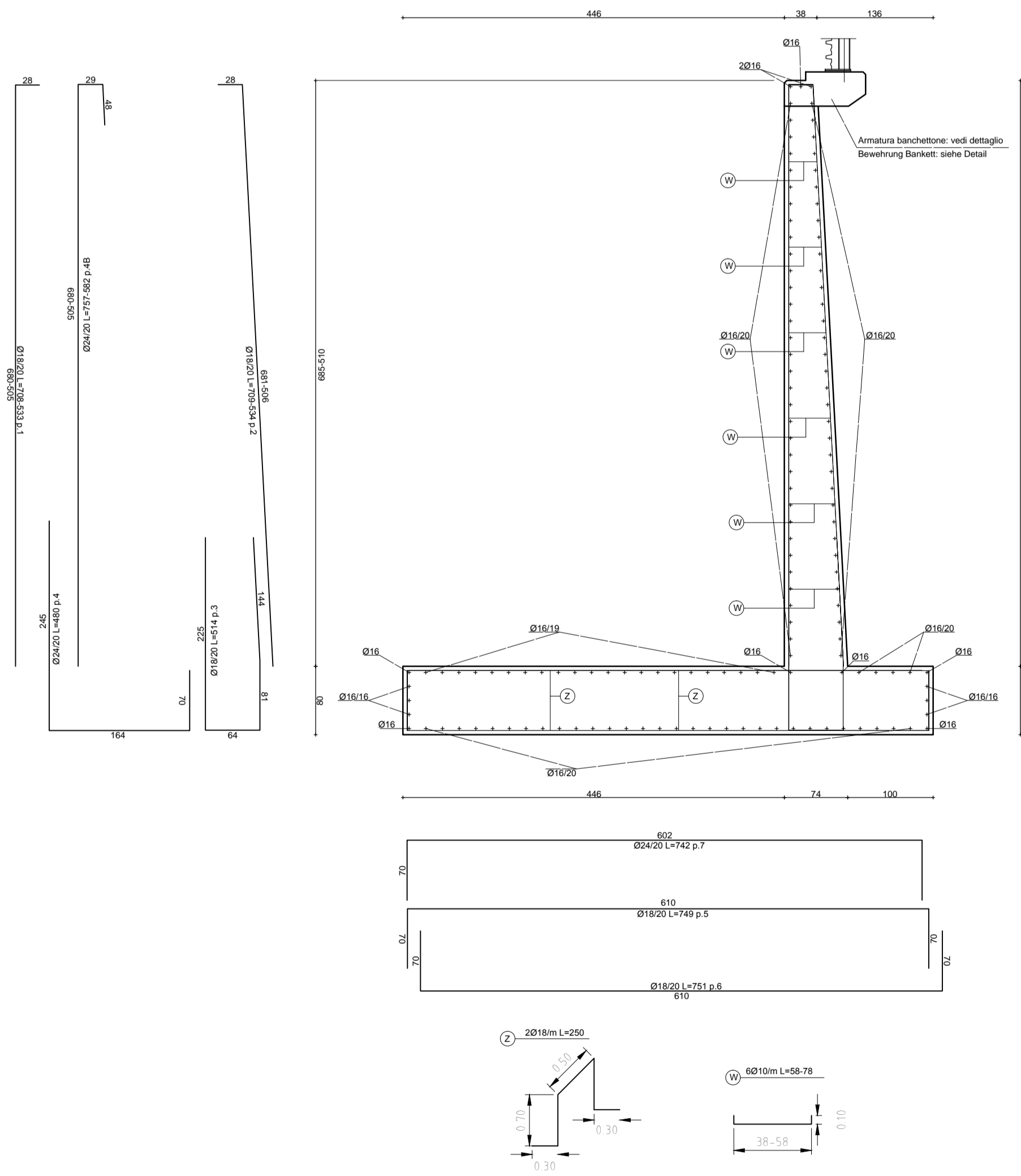
pos.	Ø	numero	lungh.	peso u.	peso t.
1	413	20	43	390	9,62
2	414	20	43	391	9,64
3	180	20	43	411	10,13
	119	82			
4	430	20	43	530	13,07
5	430	20	43	530	13,07
W		10	26	61	0,38
Z		18	17	210	4,20
long	armatura longitudinale - Laufende Bewehrung				
		16	91	850	13,42
totale - Gesamt					3699,98

\* valori medi - Mittelwerte



### SEZIONE MURO TIPO B QUERSCHNITT MAUER TYP B

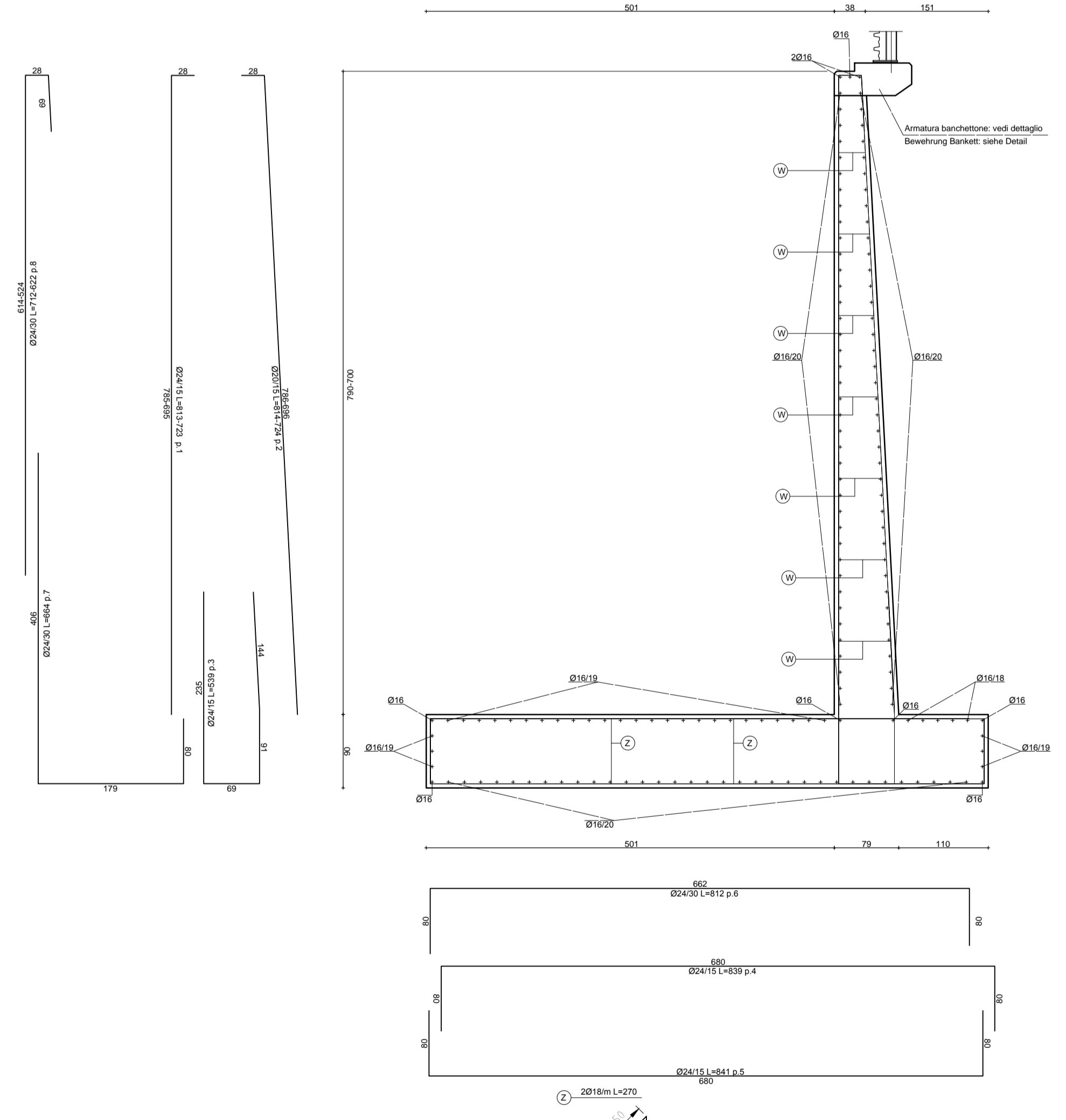
H=7,75-6,00m  
L=11,66-4,29= 15,95m



pos.	Ø	numero	lungh.	peso u.	peso t.
1	680	18	80	634	12,66
2	681	18	80	635	12,66
3	225	18	80	514	10,27
	144	81			
4	480	24	80	480	17,04
4B	48	24	80	682	24,22
5	610	18	80	749	14,96
6	610	18	80	751	14,99
7	602	24	80	742	26,35
W		10	96	66	0,42
Z		18	32	250	4,99
long	armatura longitudinale - Laufende Bewehrung				
		16	130	1595	25,17
totale - Gesamt					14,355,58

\* valori medi - Mittelwerte

H= 8,90-8,00m  
L= 12,50m



pos.	Ø	numero	lungh.	peso u.	peso t.
1	768	24	84	768	27,27
2	768	20	84	768	19,98
3	235	24	84	530	10,15
	144	91			
4	830	24	84	830	29,79
5	841	24	84	841	29,85
6	812	24	42	812	28,84
7	664	24	42	664	23,58
8	667	24	42	667	23,68
W		10	88	69	0,42
Z		18	25	270	5,40
long	armatura longitudinale - Laufende Bewehrung				
		16	156	1250	19,73
totale - Gesamt					16948,23

\* valori medi - Mittelwerte

#### CARATTERISTICHE DEI MATERIALI BAUMATERIAL-MERKMALE

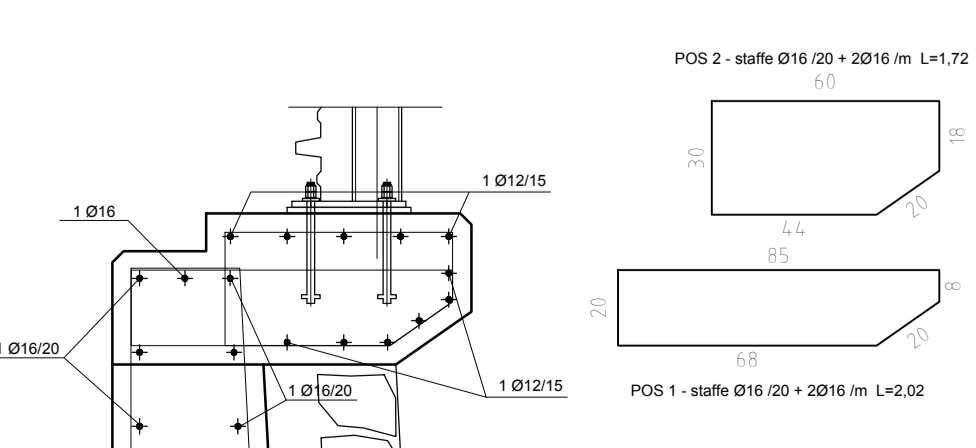
CALCESTRUZZO / BETON	MAGGIORE	PIATTA DI FONDAZIONE / FUNDAMENTPLATTE	MURI MAURI	BANCHETTONE MAURAUFSATZ
Copertura / Betonoberdeckung	-	40 mm	40 mm	40 mm
Classe / Class	C 12/15	C 30/37	C 30/37	C 30/40
Classe di esposizione / Expositionsklasse	X0	XF2	XF2	XF4
f <sub>ct</sub> min	-	0,52	0,52	0,45
f <sub>ctd</sub> min	-	S3	S3	S4
Classe di compatibilità / Kompatibilitätsklasse	325	425	425	425
Classe di compatibilità / Kompatibilitätsklasse	-	31,5 mm	31,5 mm	25 mm
Classe di compatibilità / Kompatibilitätsklasse	-	-	-	-
Classe di compatibilità / Kompatibilitätsklasse	-	-	-	-
Classe di compatibilità / Kompatibilitätsklasse	-	-	-	-

#### PROVE MATERIALI - BAUSTOFFPRÜFUNGEN

- ESeguire un prelievo ogni 100 mc di getto
- BETONPROBE ALLE 100 MC DURCHFÜHREN
- ESeguire un controllo di accettazione ogni 300 mc di getto
- ABNAHMEPRÜFUNG ALLE 300 MC BETON
- PER OGNI GIORNO DI GETTO ESeguire un prelievo
- PRO TAG ERNE PROBE DES BETONSTÜCKES DURCHFÜHREN
- PER OGNI PRELIEVO Vanno confezionati due provini cubici da 15 cm
- JEDE PROBE BESTEHT AUS 2 PROBEWÄRFELN VON 15 CM
- PER OGNI DIAMETRO DI FERRO PRELEVARE TRE SPEZZIONI L=150 CM
- SOTTOPORRE ALLE PROVE PRESCRITTE
- FÜR JEDEM STABDURCHMESSER SIND 3 STÜCKE VON L=150 CM ZU PRÜFEN

### BANCHETTONE - STÜTZMAUERAUFSATZ Ltot=56.20 m

#### SEZIONE DI ARMATURA (Scala 1:20) BEWEHRUNGSSCHNITT (Maßstab 1:20)



pos.	Ø	numero	lungh.	peso u.	peso t.
1	394	200	1,14	102,80	
2	394	172	2,72	1072,00	
long	12	12	96,20	40,90	98,90
totale					2923,40

#### Referenzdokumente Documenti di riferimento

02_H61_EG_400_KLP_D0700_54015	Übersichtsplan Bauteilbereiche	Corografia ubicazione aree di cantiere
02_H61_EG_400_KLP_D0700_54020	Gesamttagplan Bereich Aicha	Planimetria d'intorno settore Aica

#### Bearbeitungsstand Stato di elaborazione

Revision	Änderungen / Modifiche	Verantwortlicher / Responsabile	Änderung / Modifica	Datum / Data
00	Erstellung / Prima Versione	Mis		22.01.2014
10	Endbegabe / Consegna Definitiva	Mis		31.07.2014
11	Projektüberprüfung und Umsetzung der Verbesserungen aus dem Prüfvorbereiten / Completamento progetto e implementazione modifiche	Mis		08.10.2014
20	Überarbeitung Vertrags-Dokumentation Nr. 1 vom 11.10.2014 / Revisione e aggiorna. DCS Nr. 1 del 11.10.14	Mis		04.12.2014
21	Anpassung für Auslieferung / Emersione per Aspetto	Mis		30.01.2015

**Ausbau Eisenbahnstrecke München-Venedig  
BRENNER BASISTUNNEL**  
Ausführungsplanung

Potenzialstudie der Eisenbahnstrecke München - Verona  
**GALLERIA DI BASE DEL BRENNERO**  
Progettazione esecutiva

D0700 Basico Muro 2-3	D0700 Loto Muro 2-3
-----------------------	---------------------

Progettazione: VBS  
Bauteilbereich / Baustelle: Bauteile Hintergrig / Cantierizzazione - Cantiere Hintergrig  
Typo documento: Typo documento  
Bewehrungsplan: Armatura  
Bauteilflächen - Bereich Aicha / Area di cantiere - Settore Aica  
Bewehrung Mauer Typ 2 / Armatura muro tipo 2

Mandatario	Mandatario	Mandatario	Mandatario
PRO	PÖYRY	piniswits	PASQUALI RAISA

Progettazione / progetto esecutivo: Pasquali/Raisa  
Progettazione / progetto esecutivo: Pasquali/Raisa  
Progettazione / progetto esecutivo: Pasquali/Raisa  
Progettazione / progetto esecutivo: Pasquali/Raisa

Autore / Elaborato	Data / Data	Nome / Nome	Descrizione / Società
Cesari / Verificato	30.01.2015	Mis	Pasquali/Raisa
Cesari / Verificato	30.01.2015	Pasquali	Pasquali/Raisa

Nome / Nome: R. Zurlo  
Nome / Nome: K. Bogneser

Blatt / Foglio	Titolo / Titolo	Edizione / Edizione	Numero / Numero	Dimensione / Dimensione	Intera / Intera	Numero / Numero	Revisione / Revisione
02	H61	SW	450	KBW	D0700	54785	21