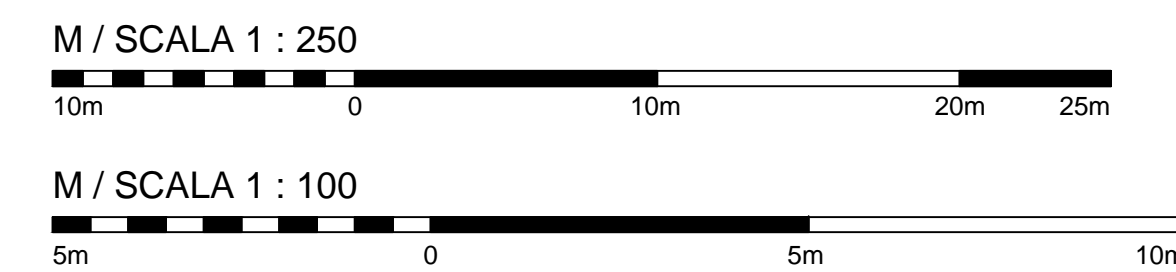
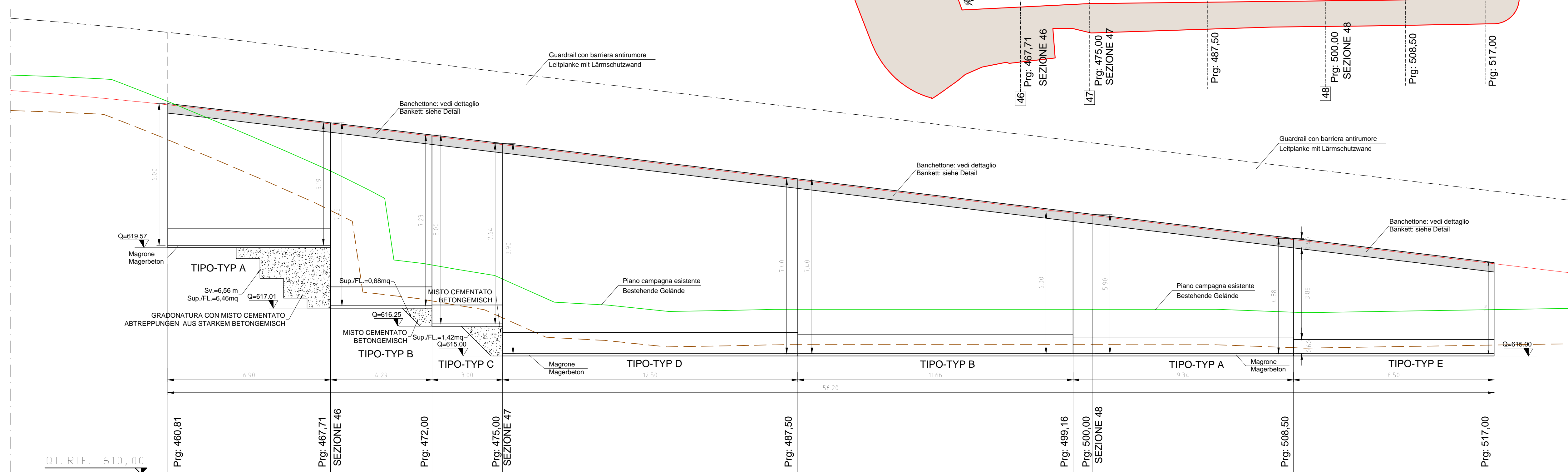


PLANIMETRIA SCAVI S 1:250
LAGEPLAN AUSHÜBE M 1:250

SCAVI - AUSHÜBE
SUPERFICIE/FLÄCHE: 1190 mq
VOLUME/VOLUMEN: 3000 mc

SEZIONE LONGITUDINALE MURO S 1:100
LÄNGENSCHNITT MAUER M 1:100

Sezione lungo l'asse stradale
Schnitt entlang der Strassenachse



CARATTERISTICHE DEI MATERIALI
BAUMATERIAL-MERKMALE

	MAGRONE MAGERBETON	PLATEA DI FONDAZIONE FUNDAMENTPLATTE	MURI MAUER	BANCHETONE MAUERAUFSATZ
CALCESTRUZZO / BETON	Capotipo	-	40 mm	40 mm
	Tipo	C 12/15	C 30/37	C 32/40
	Classe di esposizione	X0	XF2	XF2
	Exposizione	-	0.52	0.45
	AVG max	-	S3	S4
	W5 max	-	31.5 mm	25 mm
	Slump	-	-	-
	Cemento Tipo	325	425	425
	Zement Typ	-	-	-
	Diámetro max metr	-	-	-
Max Kommdurchmesser	-	-	-	
ACCIAIO TIPO STAHL TYP	-	B 450 C	B 450 C	B 450 C
	Artico	-	-	-
	Antico	-	-	-

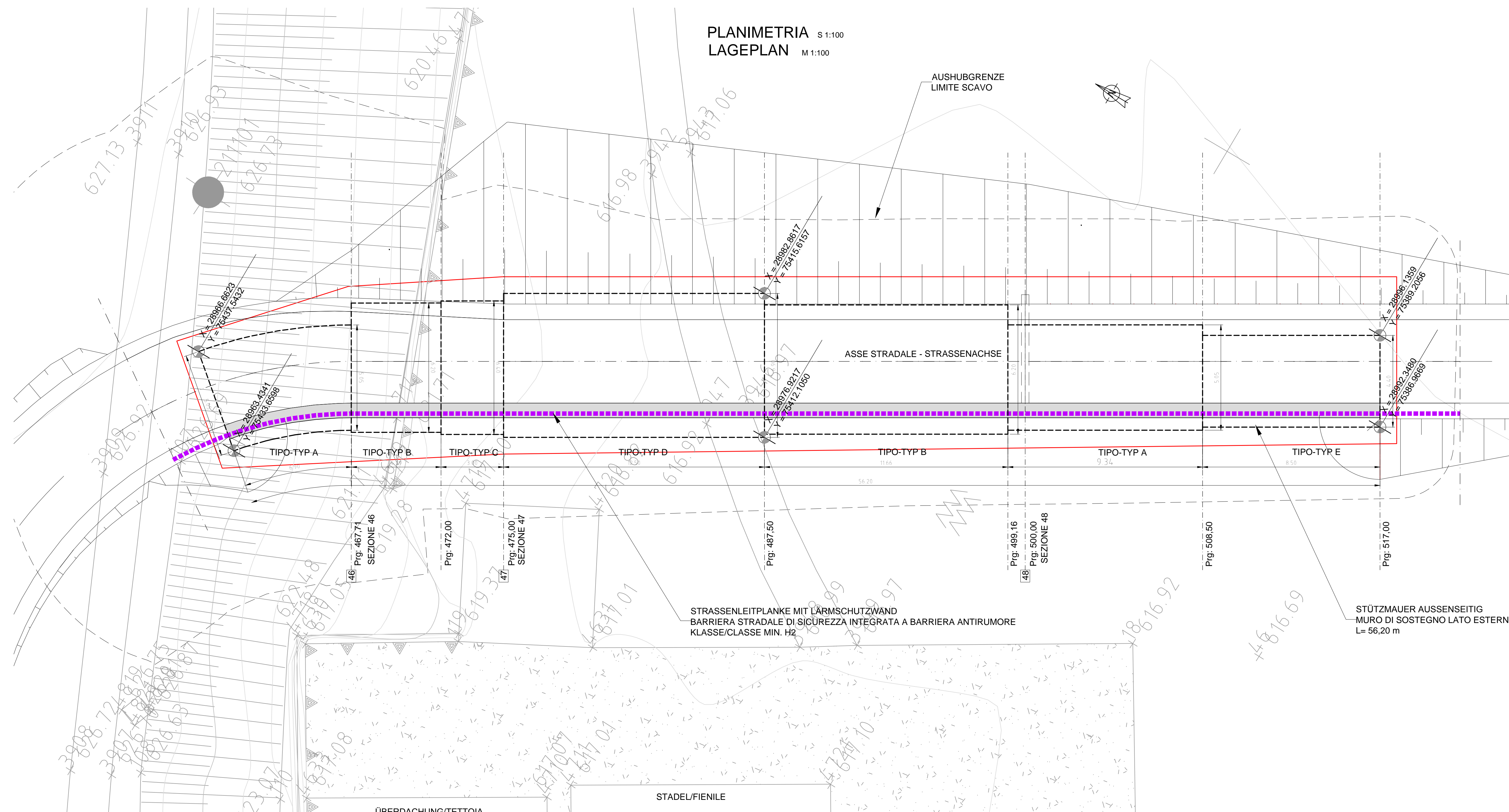
Referenzdocumenti
Documenti di riferimento

Identificativo	Descrizione	Contenuto
02_H61_EG_400_KLP_D0700_54015	Übersichtslageplan Baustellenbereiche	Corografia ubicazione aree di cantiere
02_H61_EG_400_KLP_D0700_54030	Gesamtlageplan Bereich Aicha	Planimetria di insieme settore Aicha

Bearbeitungsstand
Stato di elaborazione

Revisione	Descrizione	Responsabile	Data
00	Entversion / Prima Versione	Mrs	22.01.2014
01	Zweite Version	Mrs	22.04.2014
10	Endabgabe / Consegna Definitiva	Mrs	31.07.2014
11	Prüfungsvorbereitung und Umsetzung der Verbesserungen aus dem Prüfverfahren / Completamento progetto e recepimento istruttoria	Mrs	09.10.2014
20	Überarbeitung infolge Dienstanweisung Nr. 1 vom 17.10.2014 / Revisione a seguito ODSt Nr.1 del 17.10.14	Mrs	04.12.2014
21	Abgabe für Ausschreibung / Emissione per Appalto	Mrs	30.01.2015

PLANIMETRIA S 1:100
LAGEPLAN M 1:100



Ausbau Eisenbahnstrecke München-Verona
BRENNER BASISTUNNEL
Ausführungsplanung

Potenziamento asse ferroviario Monaco - Verona
GALLERIA DI BASE DEL BRENNERO
Progettazione esecutiva

D0700: Bauflus Mauts 2-3 D0700: Lotta Mules 2-3

Projettkategorie: WBS
Baustelleneinrichtung - Baustelle Hinterrigger Cantierizzazione - Cantiere Hinterrigger

Dokumententyp: Typo documento
Lageplan Planimetria

Titel: Baustellenflächen - Bereich Aicha Aree di cantiere - Settore Aicha
Lageplan und Längsprofil Mauer Typ 2 Planimetria e profilo muro tipo 2

Generatore / Responsabile integrazioni/prestazioni specializzate
Ing. Enrico Maria Pizzarotti

Mandatario	Mandante	Mandato	Mandante
PRO TIER	POÏRY	piniswiss engineers	PASQUALI-RAUSA ENGINEERING

Partecipante / progettista specialista	Partecipante / progettista specialista	Partecipante / progettista specialista	Partecipante / progettista specialista
Ing. Federico Pasqualli	Ing. Federico Pasqualli	Ing. Federico Pasqualli	Ing. Federico Pasqualli

Profilo / km	km	km	km	km	km	km	km
02	H61	SW	450	KLP	D0700	54775	21