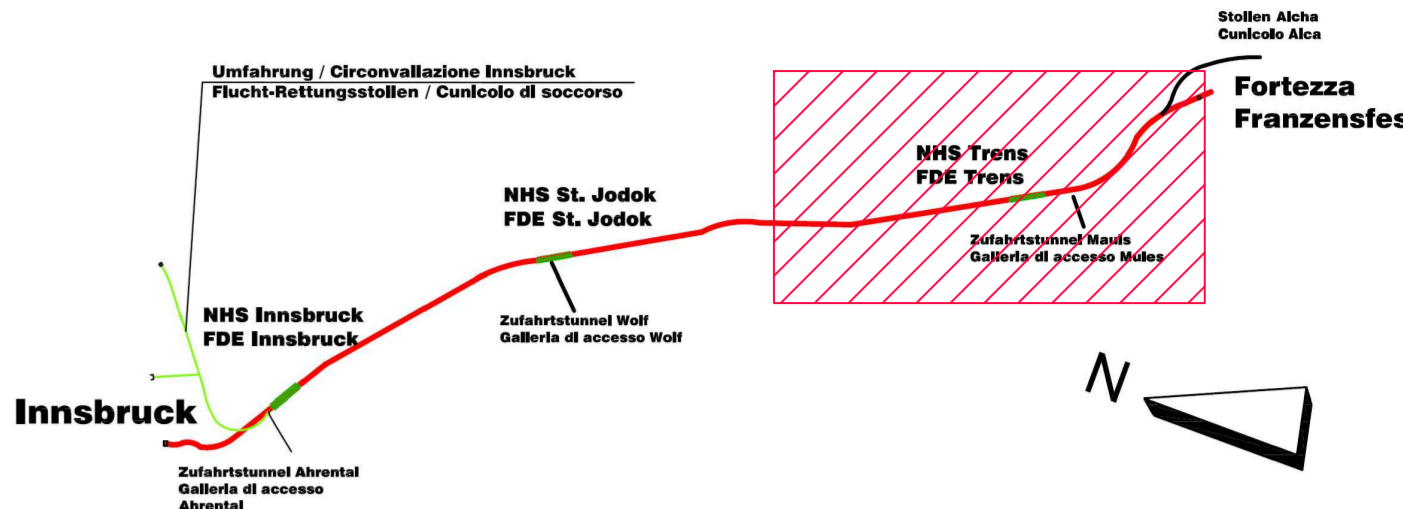


BEMERKUNG: Längenschnitt auf Oströhre Haupttunnel!
 NOTA: Profilo riferito alla Canna Est

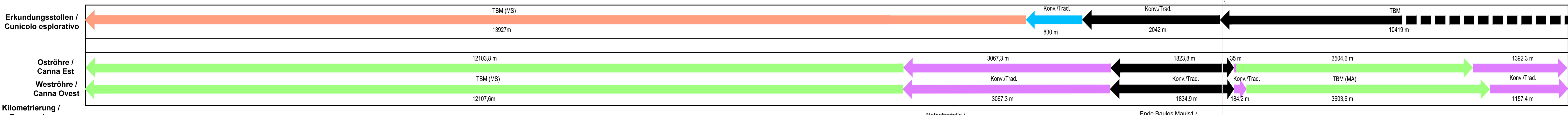


BEMERKUNG:
 In schwarzer Farbe sind schon abgeschlossene Ausbrüche und Bauwerke ausserhalb des Loses Mauls 2-3 dargestellt.
 Gleichermassen ist im Baules Mauls 2-3 die Ausführung der Bankette und der Anlagenvorbereitungen nicht eingeschlossen.

NOTA:
 Con colore nero sono riportati scavi già eseguiti e opere non facenti parte del Lotto Mules 2-3.
 Parimenti, non è compresa nel Lotto Mules 2-3 la realizzazione delle banchine e delle predisposizioni impiantistiche.

LEGENDE / LEGENDA

	Innenschale aus der 1 ^{er} Betonanlage ausgeführt / Esecuzione dei rivestimenti definitivi dalla 1 ^a centrale di betonaggio.
	Innenschale aus der 2 ^{er} Betonanlage ausgeführt / Esecuzione dei rivestimenti definitivi dalla 2 ^a centrale di betonaggio.
	Innenschale aus der 3 ^{er} Betonanlage ausgeführt / Esecuzione dei rivestimenti definitivi dalla 3 ^a centrale di betonaggio.

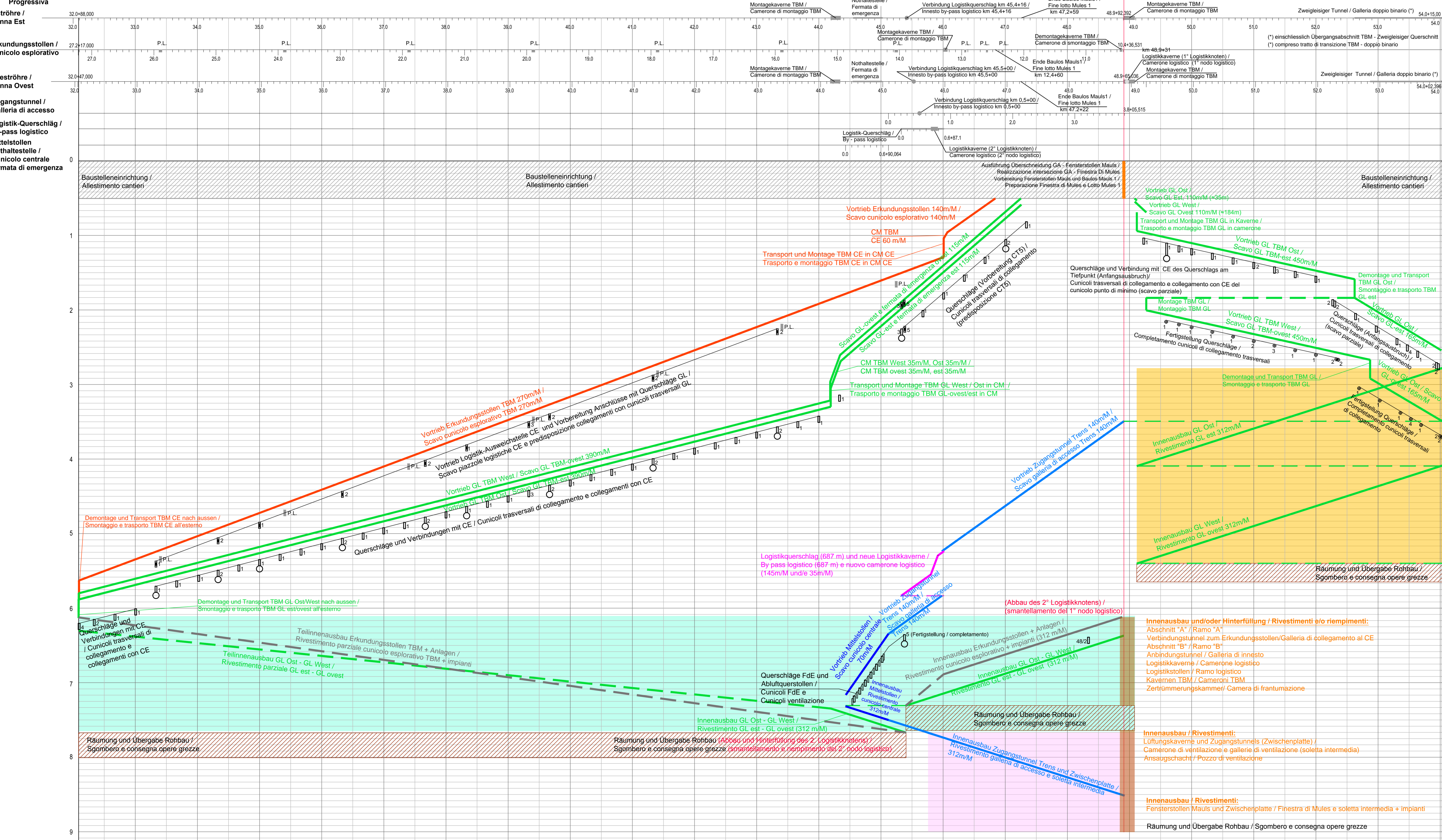


BEMERKUNGEN

- Die einzelnen Tunnelabschnitte wurden begründet, um die tatsächlichen Abmessungen erheben zu können und sind folglich getrennt zu berücksichtigen
- Die Ausführungsgeschwindigkeit wurde jeweils in Durchschnittswerten grafisch dargestellt.
- Grundplatten, Kanalisierung, Abdichtungen, Verkleidungen für die Verbindungstollen und Anschlüsse sind in den Posten Beschichtungen eingerechnet.
- Die jeweils angegebene Ausführungsgeschwindigkeit kann gleichzeitige Tätigkeit auf mehreren Baustellen in Anspruch nehmen.
- Angenommen wird Ausführung an 340 Tagen im Jahr.

NOTE

- Le progressive delle singole canne sono state rettificata in modo da rappresentare le effettive lunghezze, vanno quindi considerate separatamente.
- La velocità di produzione sono indicate graficamente con i valori metri.
- Nella voce rivestimenti si intendono comprese le realizzazioni delle platee, canalizzazioni, impermeabilizzazioni, rivestimenti by pass e collegamenti.
- Le velocità di produzione indicate possono richiedere l'attivazione di più cantieri in parallelo.
- Si considera una produzione continua per circa 340gg/anno.



Referenzdokumente

Documenti di riferimento

02_H61_EG_991_KTB_D0701_55010	Bericht - Bauprogramm	Relazione - Programma lavori
02_H61_EG_991_KTB_D0701_55009	Schema der Strecken mit Innenschalen	Schema tratte di esecuzione rivestimenti definitivi
02_H61_EG_991_KTB_D0701_55015	Bauprogramm - Balkendiagramm (GANTT)	Programma lavori - Diagramma a barre (GANTT)

Bearbeitungsstand

Stato di elaborazione

Revision	Änderungen / Modifiche	Verantwortlicher / Responsabile modifica	Datum / Data
00	Consegna preliminare	Rivolta	11.11.2013
02	Variazione linee di batteria Mules In-Hill, agg. prof. geol. individuazione tratte locali	Rivolta	22.01.2014
03	Modifica direzione galleria di accesso Treni e soletta intermedia	Rivolta	11.02.2014
04	Anticipo scavo gallerie sud	Rivolta	26.03.2014
20	Überarbeitung Höhe Dienstwohnung Nr. 1 vom 17.10.2014 / Revisione di quota 202 in data 17.10.14	Rivolta	04.12.2014
21	Abgabe für Ausschreibung / Emisione per Appalto	Rivolta	30.01.2015

Mit Beteiligung der Europäischen Union aus dem Haushalt der Transportsysteme Interoperabilität Trans-europeischer Verkehrsnetze.
 Opera finanziata con la partecipazione dell'Unione Europea attraverso il bilancio delle reti di trasporto trans-europee

BRENNER BASISTUNNEL
 Ausfallbau Eisenbahnhochbau München-Venona
GALLERIA DI BASE DEL BRENNERO
 Ausfallbau Eisenbahnhochbau München-Venona
 Projektionsstudie

D0700: Baules Mules 2-3 D0700: Lotto Mules 2-3

Projektorde: WBS
 Gesamtbaubauwerke: Opere generali
 Dokumententyp: Tipo documento
 Bauabwicklungsplan: Programma lavori
 Titel: Titolo
 Bauprogramm - Weg/Zeit Diagramm: Programma lavori - Diagramma spazio/tempo

RT4P
 Ing. Enrico Mario Pizzardi
 Ing. Enrico Mario Pizzardi

Genetraleiter / Project Manager: Ing. Enrico Mario Pizzardi
 Direttore / Project Director: Ing. Enrico Mario Pizzardi

Mandatar: PRO TIER
 Mandatar: MANDY
 Mandatar: pini swiss engineers
 Mandatar: PARADIGMA INGENIERIA

Beauftragter / Elaborator: 30.01.2015
 Geograph: 30.01.2015

Name / Nome: C. Ricci
 Name / Nome: R. Zurlo
 Name / Nome: K. Bergmeister

Projekt: 02_H61_EG_991_KTB_D0701_55009
 Datum / Data: 30.01.2015
 Status: 1: 25000

Blatt: 02 H61 EG 991 KBA D0700 55001 21