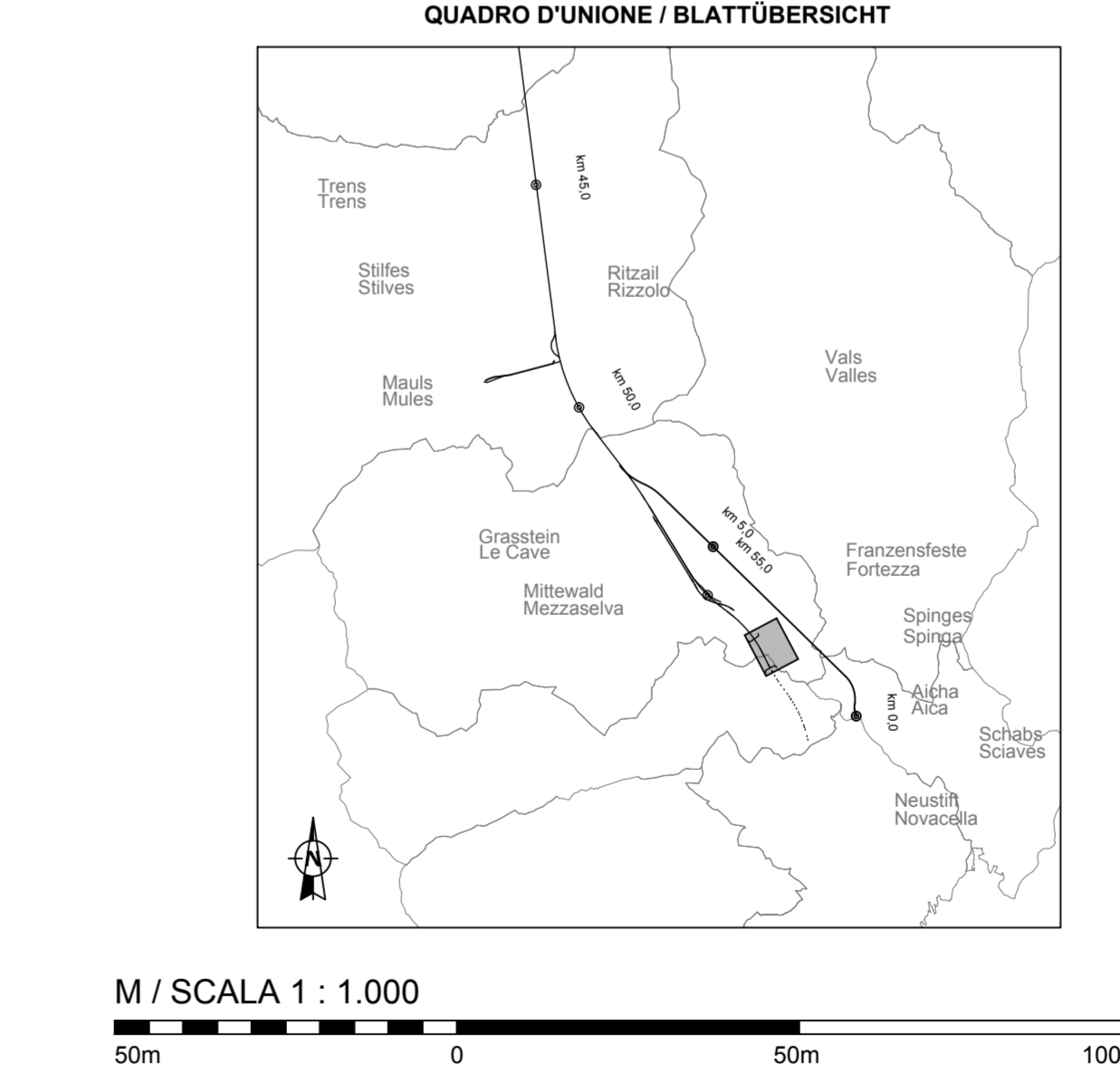
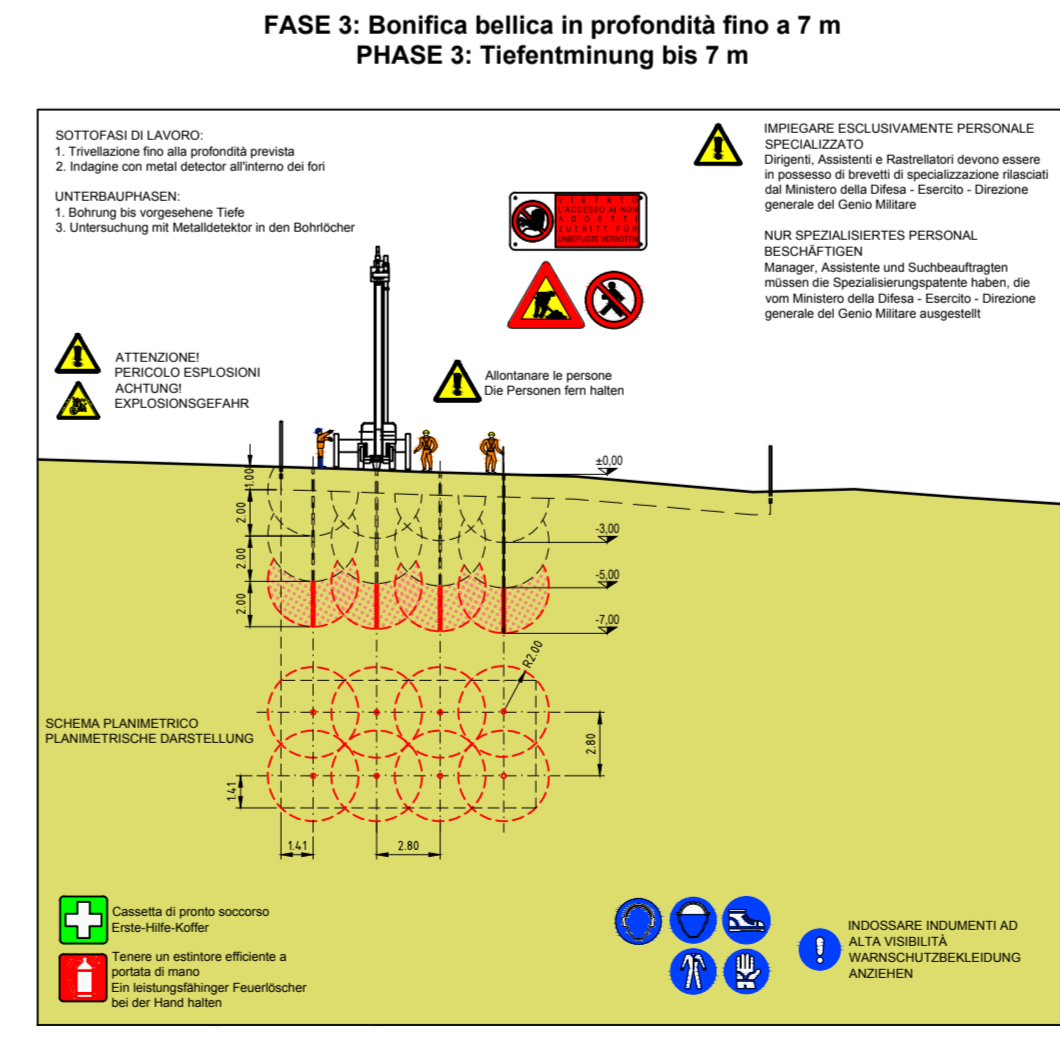
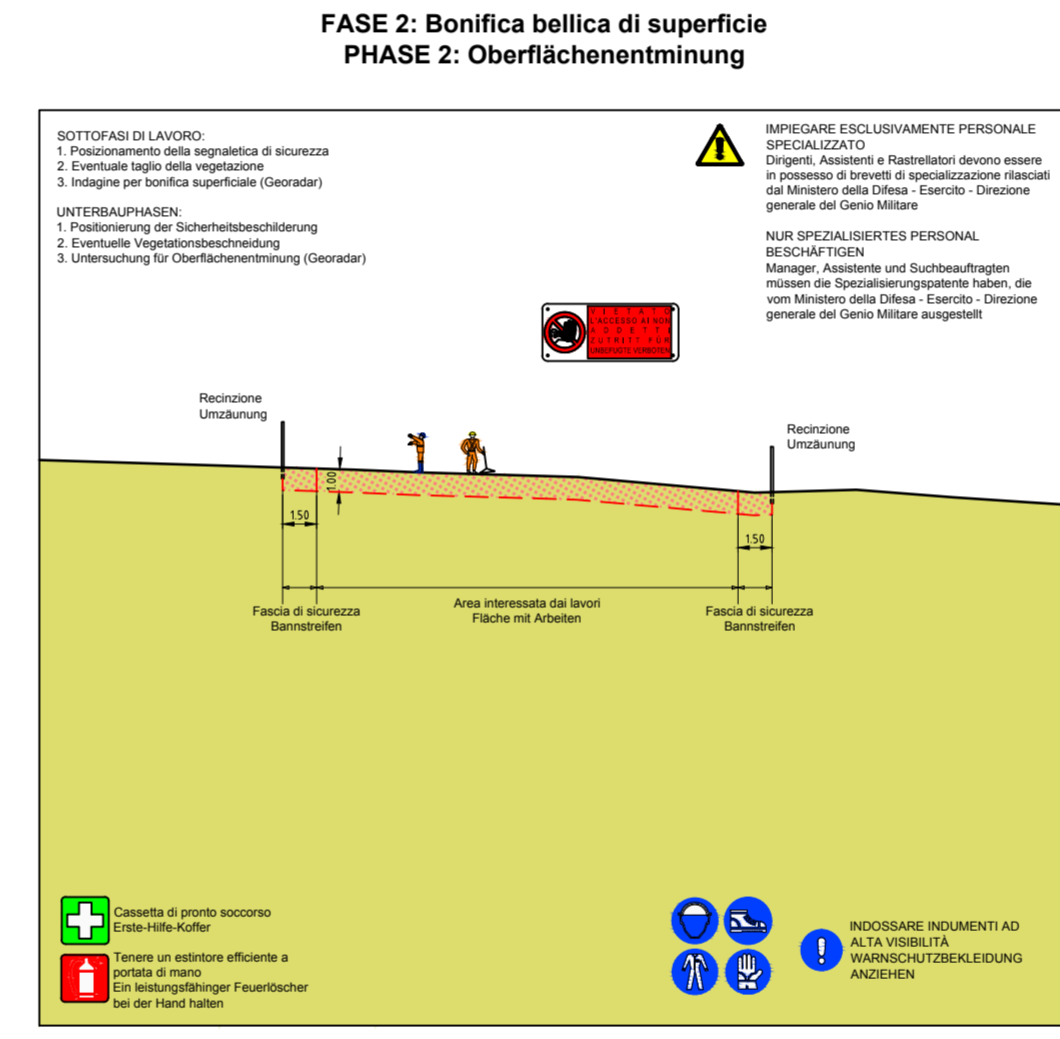
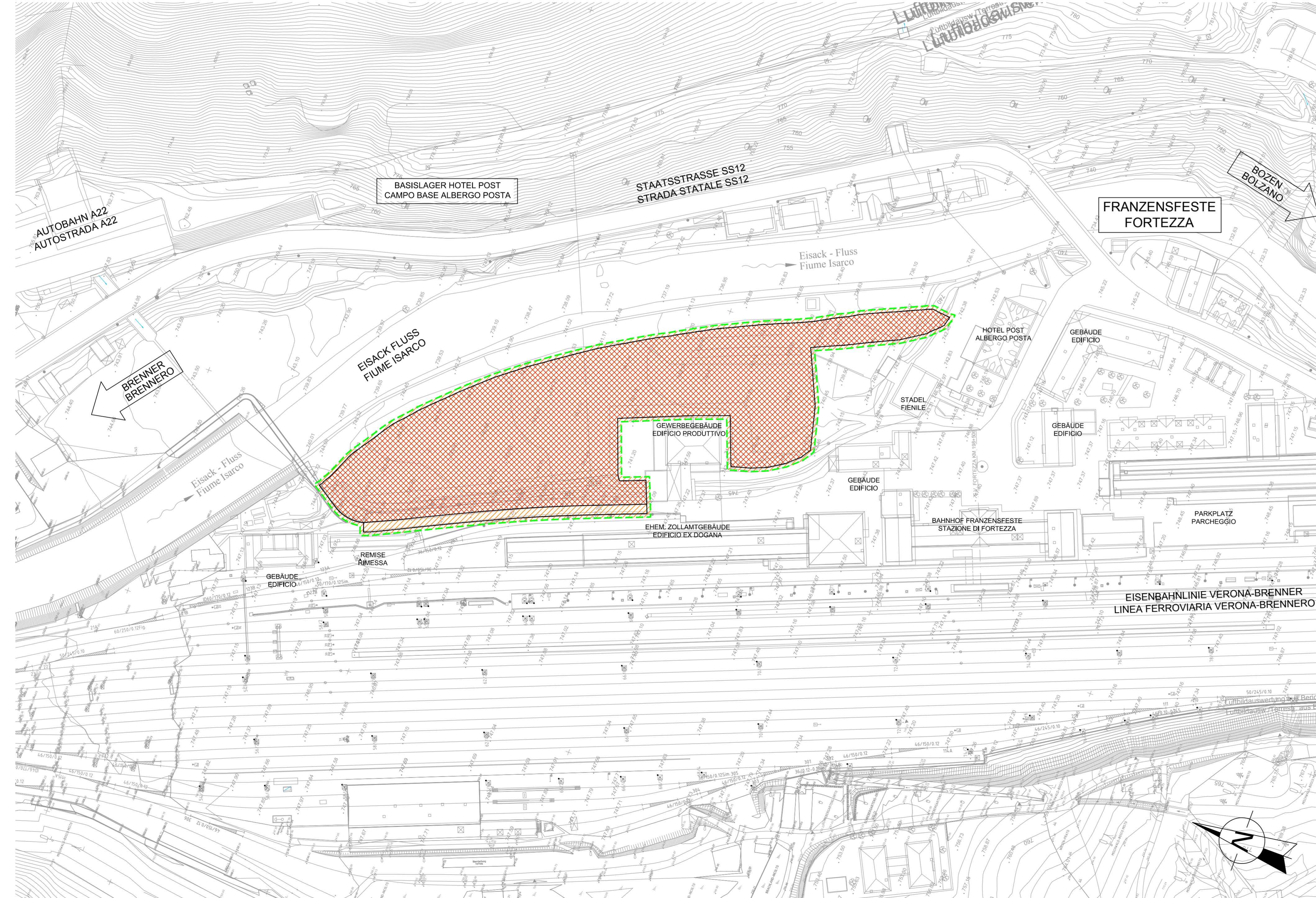
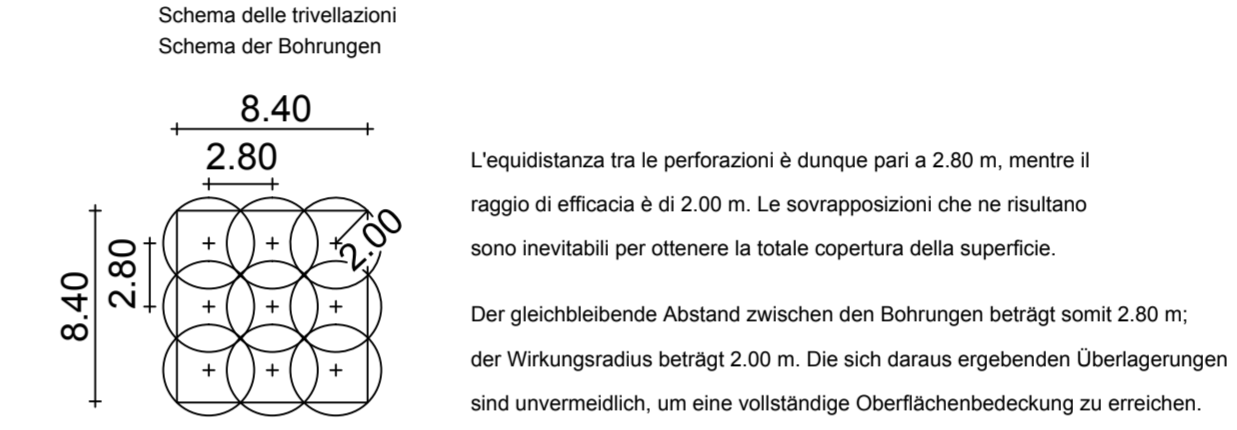


SUPERFICI TOTALI E TRIVELLAZIONI / GESAMTFLÄCHEN UND BOHRUNGEN

Bonifica superficiale / Oberflächenbeseitigung = 12.299,98 m²
 Bonifica profonda 3 m / Unterirdische Beseitigung 3 m = 10.754,85 m² (10.754,85/(8,4x4))xπx3 = 4.115,00 m
 Bonifica profonda 5 m / Unterirdische Beseitigung 5 m = 0,00 m² (0,00/(8,4x8,4))xπx5 = 0,00 m
 Bonifica profonda 7 m / Unterirdische Beseitigung 7 m = 0,00 m² (0,00/(8,4x8,4))xπx7 = 0,00 m



Bezugssystem / Sistema di riferimento:
BBT_TM_WGS84

Sistema di riferimento planimetrico WGS84 con coordinate in proiezione UTM-BBT_TM
 Sistema di riferimento altimetrico UELN (quota UELN a Fortezza = quota IGM - 0,222 m)

Fonti cartografiche:
 - Cartografia e Carta Tecnica: Provincia Autonoma di Bolzano - Ufficio Coordinamento Territoriale, Terabit TM - © Compagnia Generale Rappresentare, 2006 +
 - Autostada del Brennero S.p.A., 2009
 - Piano Regolatore Generale: Provincia Autonoma di Bolzano - Ufficio Pianificazione territoriale, 2011
 - Rilievo aerofotogrammetrico: BBT SE, 2002
 - Rilievo altimetrico: BBT SE, 2005-2011

Quellen der Kartografie:
 - Cartographie und Technische Grundkarte: Autonome Provinz Bozen - Amt für überörtliche Raumordnung, Terabit TM - © Compagnia Generale Rappresentare, 2006
 - Autostada del Brennero S.p.A., 2009
 - Plan Regulatore Generale: Provinz Autonome von Südtirol - Büro für Raumplanung, 2011
 - Luftbildaufnahme: BBT SE, 2002
 - Höhenmessung: BBT SE, 2005-2011

Legende:
 - Datum / Data: 30.01.2015
 - Name / Nome: Pasqualli-Rausa
 - Gesellschaft / Società: Pasqualli-Rausa

Referenzdokumente
Documenti di riferimento

02_H61_EG_400_KLP_D0700_54015	Übersichtslageplan Baustellenbereiche	Corografia ubicazione aree di cantiere
02_H61_EG_400_KLP_D0700_54025	Gesamtanlageplan Bereich Franzensfeste	Planimetria d'insieme settore Fortezza
02_H61_BE_430_KBE_D0700_54455	Allgemeiner Lageplan Basislager Hotel Post	Planimetria generale campo base albergo Posta
02_H61_BE_430_KBE_D0700_54465	Lageplan Basislager Hotel Post	Planimetria campo base albergo Posta
02_H61_BE_430_KQP_D0700_54470	Querschnitte Basislager Hotel Post	Sezioni trasversali campo base albergo Posta

Bearbeitungsstand
Stato di elaborazione

Revisione	Modifiche	Verantwortlicher Änderung	Datum
21	Abgabe für Ausschreibung / Emissione per Appalto	Salzburger	30.01.2015
01	Zweitversion / Seconda Versione	Moral	22.01.2014
02	Drittversion / Terza Versione	Moral	21.03.2014
10	Endabgabe / Consegna Definitiva	Salzburger	31.07.2014
11	Projektvollständigung und Umsetzung der Verbesserungen aus dem Prüfverfahren / Completamento progetto e recepimento istruttoria	Salzburger	09.10.2014
20	Überarbeitung infolge Designanweisung Nr. 1 vom 17.10.2014 / Revisione a seguito ODS n°1 del 17.10.14	Salzburger	04.12.2014

Ausbau Eisenbahnhöhe München-Verona
BRENNER BASISTUNNEL
Ausführungsplanung

Potenziamento asse ferroviario Monaco - Verona
GALLERIA DI BASE DEL BRENNERO
Progettazione esecutiva

D0700: Baulos Mauls 2-3 D0700: Lotto Mules 2-3

Projekteinheit: WBS

Besichtigung der Kriegsprengkörper - Basislager Hotel Post Bonifica ordigni bellici - Campo base albergo Posta

Dokumententyp: Tipo documento

Lageplan: Planimetria

Titel: Titolo

Besichtigung der Kriegsprengkörper Bonifica ordigni bellici
Besichtigung der Kriegsprengkörper Basislager Hotel Post Planimetria B.O.B. campo base albergo Posta

Generierung / Responsabile integrazione prestazioni specialistiche
Ing. Enrico Maria Pizzardi
Ord. Reg. Bolzano n° 4/2010

Mandataria: PFD
Mandante: PÖYRY
Mandataria: pini swiss engineers
Mandante: PASQUALI-RAUSA ENGINEERING

Fachplaner / Il progettista specialista: Fachplaner / Il progettista specialista: Fachplaner / Il progettista specialista: Fachplaner / Il progettista specialista: Ing. Federico Pasqualli
Ord. Reg. Bolzano n° 0/01

Bearbeitet / Elaborato: Datum / Data: 30.01.2015 Name / Nome: Pasqualli Gesellschaft / Società: Pasqualli-Rausa

Geprüft / Verificato: Datum / Data: 30.01.2015 Name / Nome: Pasqualli Gesellschaft / Società: Pasqualli-Rausa

BBT
Gallerie di base del Brennero
Brennero Basistunnel BBT SE

Projekt: von / da: 30.01.08 Bau: von / da: Status: Massstab /
 Nummer: 54-01-15 Meter: Datum / Data: Scala:
 gezeichnet: bei / al: gezeichnet: bei / al: gezeichnet: bei / al: 1 : 1.000

Staat: Lot: Einheit: Nummer: Vertrag: Name: Revision:
 Staat: Lot: Einheit: Nummer: Typ. documento: Codice: Codice: Revisione:
 02 H61 BO 480 KLP D0700 56025 21