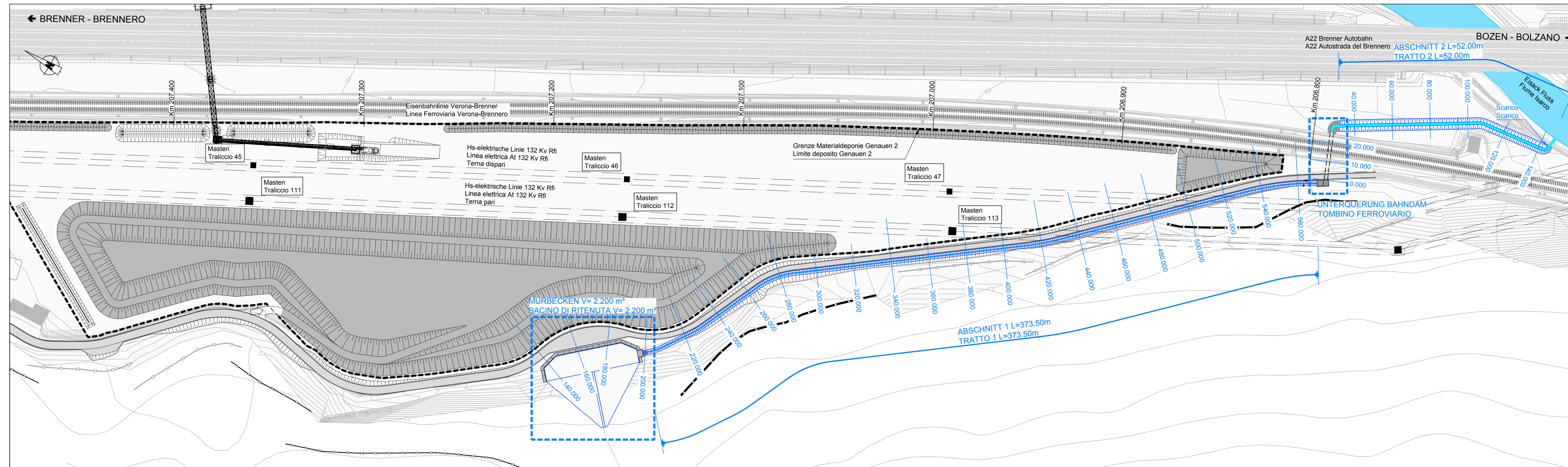
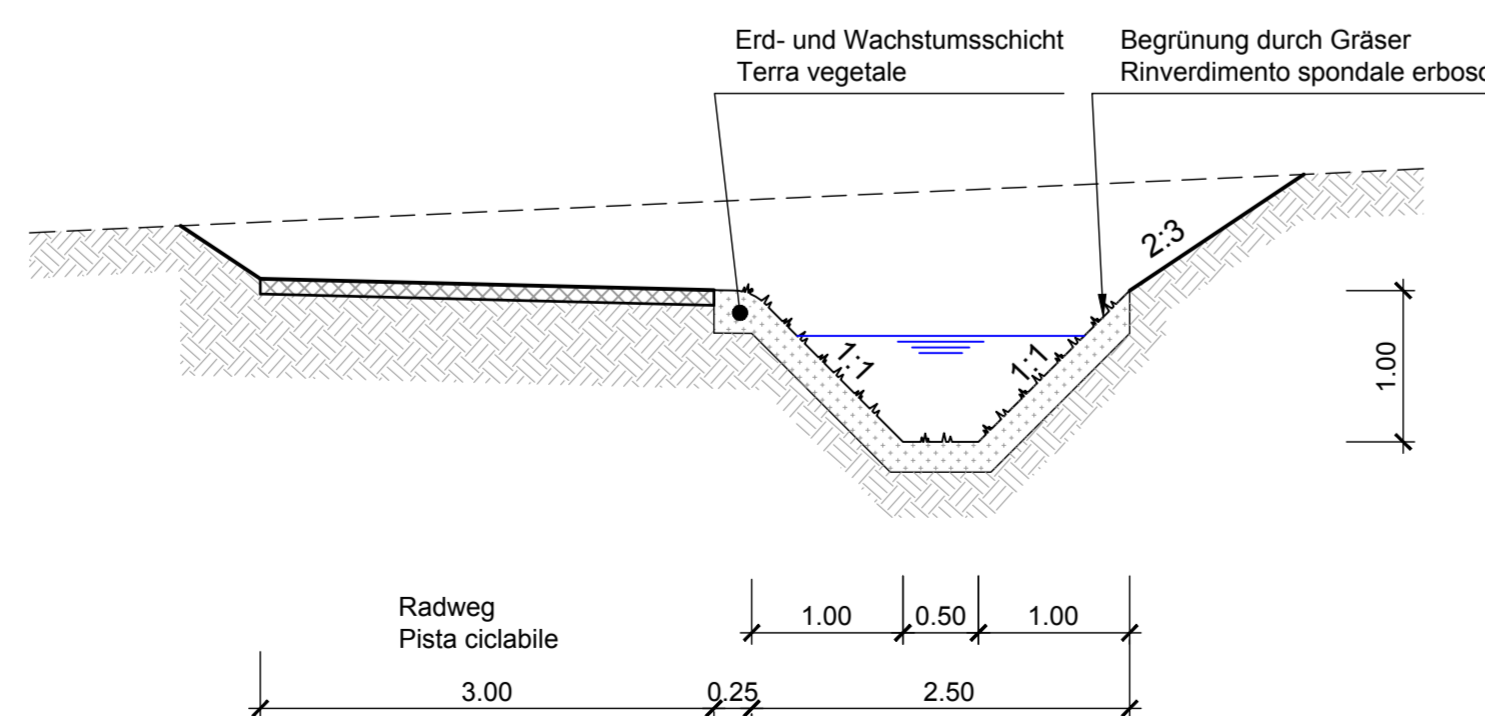


GRUNDRISS HYDRAULISCHE BAUWERKE
PLANIMETRIA OPERE IDRAULICHE
(1:1000)

0(m) 20.00 40.00 60.00

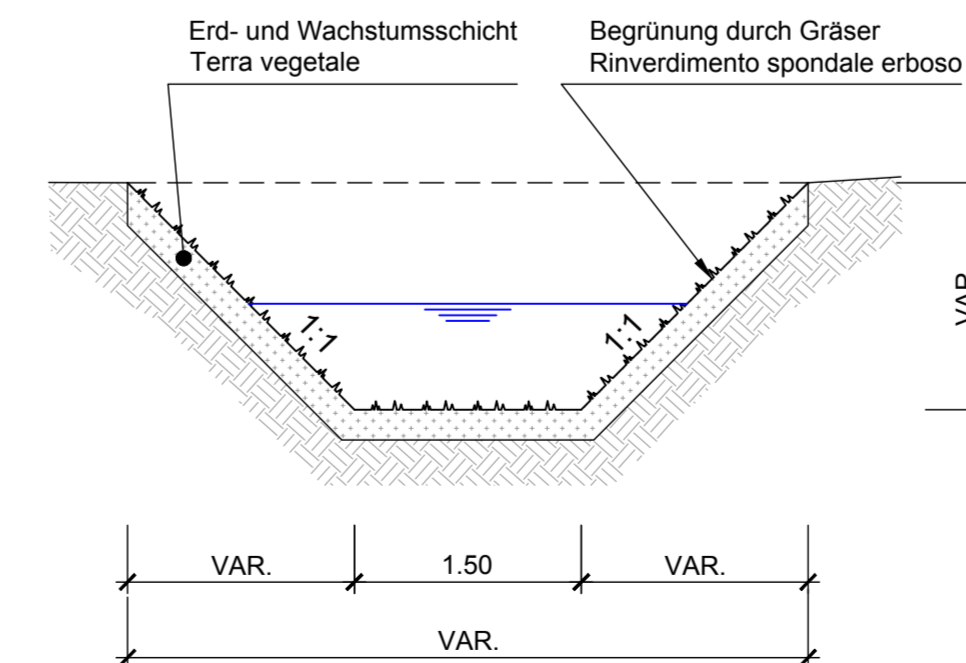


0(m) 1.00 2.00 3.00



REGELPROFILE - ABSCHNITT 2
SEZIONE TIPO - TRATTO 2
(1:50)

0(m) 1.00 2.00 3.00



Referenzdokumente

Documenti di riferimento

02_H61_DB_300_KLP_D0700_51100	Übersichtplan Materialdeponie Genauen 2 Phase 2	Planimetria generale deposito Genauen 2 Fase 2
02_H61_EW_410_KDP_D0700_54351	Materialdeponie Genauen 2: Bewehrung Wehr und Fundament Rückhaltebecken	Deposito Genauen 2: Armatura briglia e fondazione bacino di ritenuta
02_H61_DB_300_KTB_D0700_51018	Materialdeponie Genauen II: Murgangereignisse - Bemessung Schutzmaßnahmen gegen Debris-Flow	Deposito di Genauen II: Fenomeni di trasporto di massa incanalati - dimensionamento opere di difesa da eventi di debris-flow.

Bearbeitungsstand

Stato di elaborazione

Revision	Änderungen / Modifiche	Verantwortlicher Änderung / Responsabile modifica	Datum / Data
00	Vorabzug / Consegna preliminare	Merlino	22.05.2014
10	Endabgabe / Consegna Definitiva	Merlino	31.07.2014
11	Projektvollständigung und Umsetzung der Verbesserungen aus dem Prüferverfahren / Completamento progetto e recepimento istruttoria	Merlino	09.10.2014
20	Überarbeitung infolge Überwachungs Nr. 1 vom 17.10.2014 / Revisione a seguito OS n°1 del 17.10.14	Merlino	04.12.2014
21	Abgabe für Ausschreibung / Emissione per Appalto	Merlino	30.01.2015



Ausbau Eisenbahnstrecke München-Verona
BRENNER BASISTUNNEL
Ausführungsplanung

Potenziamento asse ferroviario Monaco - Verona
GALLERIA DI BASE DEL BRENNERO
Progettazione esecutiva

D0700: Bauabschnitt 2-3 D0700: Lotto Mules 2-3

Projekteinheit: WBS

Baustelleneinrichtung - Baustelle Genauen 2 Cantierizzazione - Cantiere Genauen 2

Dokumententyp: Tipo documento

Lageplan: Planimetria

Titel: Titolo

Materialdeponie Genauen 2: Deposito Genauen 2:

Grundriss hydraulische Bauwerke: Planimetria opere idrauliche

Generaleplaner / Responsabile integratori prestazioni specializzate
Ing. Enrico Maria Pizzarotti
Ord. Mag. Milano N° 4 29475

Mandataria: Mandante
PRO ITER
Mandataria: Mandante
PÖYRY
Mandataria: Mandante
pini swiss engineers
Mandataria: Mandante
PASQUALI-RAUSA ENGINEERING s.r.l. s.p.a.

Fachplaner / il progettista specialista: Fachplaner / il progettista specialista
Ing. Davide Merlino
Ord. Mag. Como N° 20644

Datum / Data: 30.01.2015
Name / Nome: Varise
Gesellschaft / Società: Pini Swiss

Gepfört / Verificato: 30.01.2015
Name / Nome: Merlino / Ganthaler
Gesellschaft / Società: Pini Swiss

Name / Nome: R. Zurlo
Name / Nome: K. Bergmeister

Projekt / Numero / Chilometro progetto: von / da: 32,0+88 bis / a: 34,0+15 bei / al
Stau / Längs: Längs: 32,0+88 bis / a: 34,0+15 bei / al

Status / Dokument / Stato documento: von / da: 32,0+88 bis / a: 34,0+15 bei / al
Massstab / Scala: 1:1'000 - 1:50

Statt / Längs: Längs: 32,0+88 bis / a: 34,0+15 bei / al
Stau / Längs: Längs: 32,0+88 bis / a: 34,0+15 bei / al

Statt / Längs: Längs: 32,0+88 bis / a: 34,0+15 bei / al
Stau / Längs: Längs: 32,0+88 bis / a: 34,0+15 bei / al

Statt / Längs: Längs: 32,0+88 bis / a: 34,0+15 bei / al
Stau / Längs: Längs: 32,0+88 bis / a: 34,0+15 bei / al

02 H61 EW P02 KLP D0700 54250 21