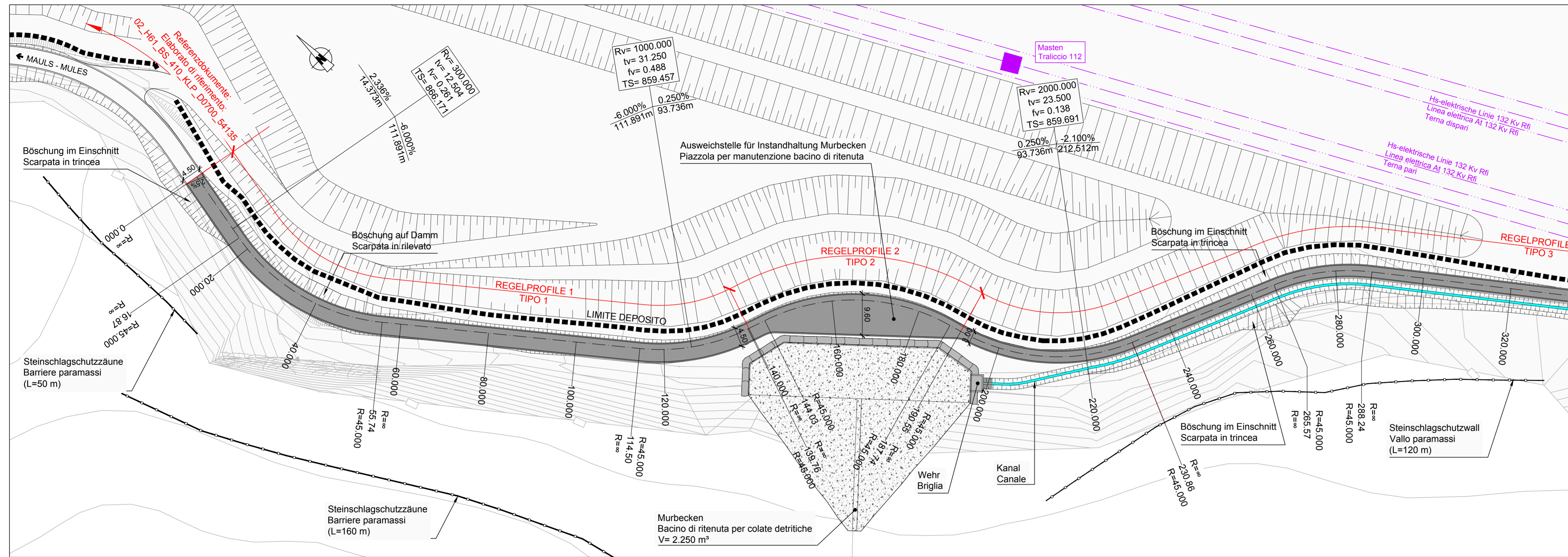


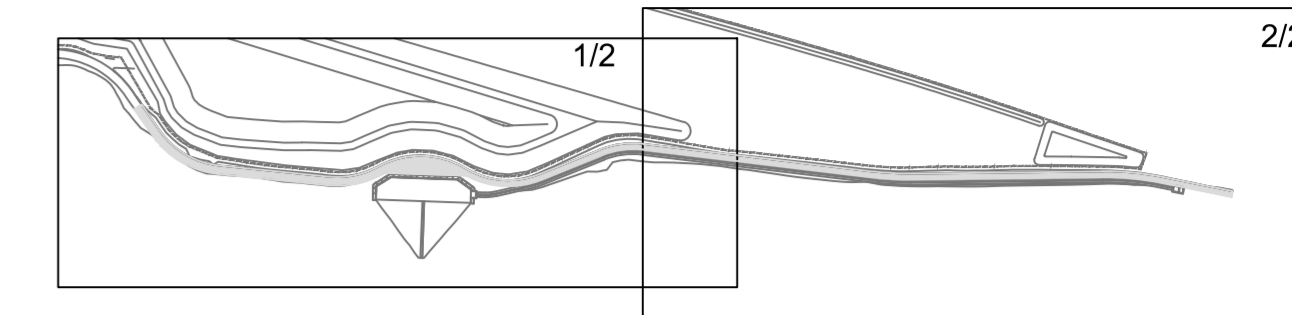
ÜBERSICHT - TEIL 1/2
PLANIMETRIA - PARTE 1/2

(1:500)

0(m) 10,00 20,00 30,00



SCHLÜSSELPLAN / PIANTA CHIAVE



Referenzdokumente
Documenti di riferimento

02_H61_DB_300_KLP_D0700_51100	Übersichtsplan Materialdeponie Genauen 2	Planimetria generale deposito Genauen 2 (Fase 2)
02_H61_ST_410_KLS_D0700_54321	Materialdeponie Genauen 2: Längsprofil neuer Fahrradweg	Deposito Genauen 2: Profilo longitudinale nuova pista ciclabile
02_H61_ST_410_KRP_D0700_54322	Materialdeponie Genauen 2: Regelprofil neuer Fahrradweg	Deposito Genauen 2: Sezioni tipo nuova pista ciclabile
02_H61_ST_410_KRO_D0700_54323	Materialdeponie Genauen 2: Querschnitte Fahrradweg und Kanal	Deposito Genauen 2: Sezioni trasversali nuova pista ciclabile e canale
02_H61_DB_300_KTB_D0700_51015	Technischer Bericht Materialdeponien	Relazione sui depositi di materiale
02_H61_BS_410_KLP_D0700_54135	Lageplan Zufahrtstrasse Baustelle Genauen 2	Planimetria strada di accesso cantiere Genauen 2

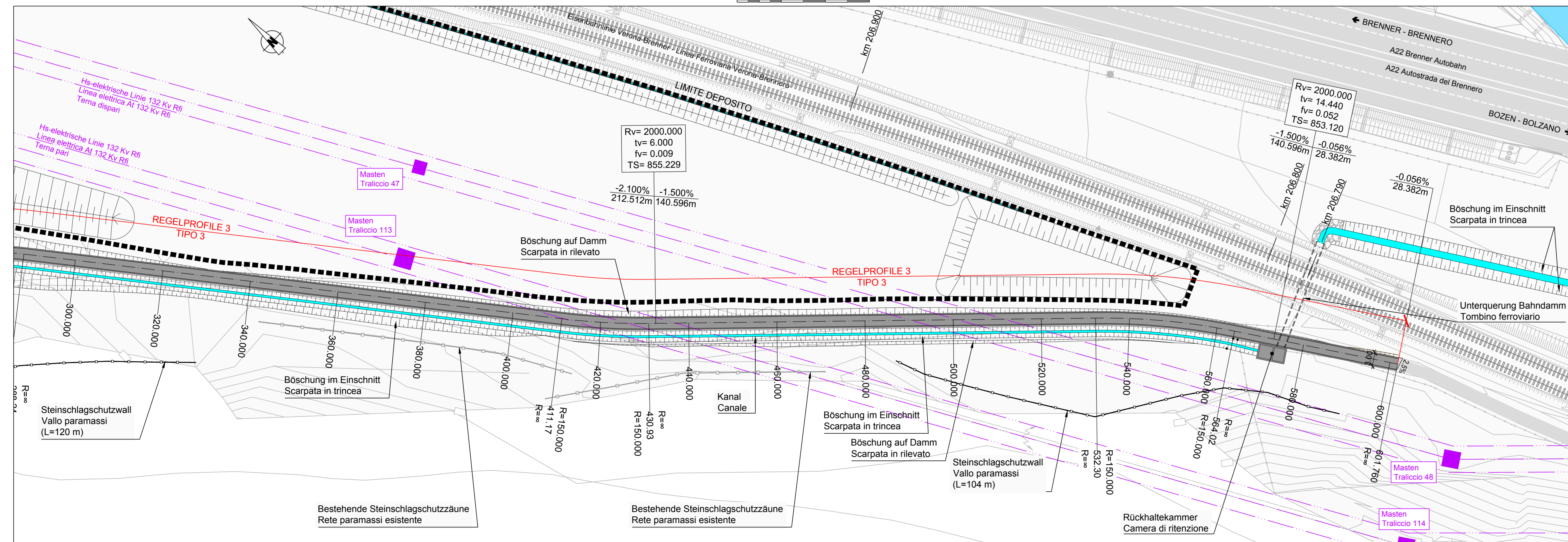
Bearbeitungsstand
Stato di elaborazione

Revision	Revisionsbeschreibung	Änderungen / Modifiche	Verantwortlicher / Änderung Verantwortliche	Datum / Data
00	Vorabzug / Consegna preliminare		Merlini	22.05.2014
10	Endabgabe / Consegna Definitiva		Merlini	31.07.2014
11	Projektvollständigung und Umsetzung der Verbesserungen aus dem Prüfverfahren / Completamento progetto e recepimento istruzione		Merlini	09.10.2014
20	Überarbeitung infolge Dienstanweisung Nr. 1 vom 17.10.2014 / Revisione a seguito ODS n°1 del 17.10.14		Merlini	04.12.2014
21	Abgabe für Ausschreibung / Emissione per Appalto		Merlini	30.01.2015

ÜBERSICHT - TEIL 2/2
PLANIMETRIA - PARTE 2/2

(1:500)

0(m) 10,00 20,00 30,00





Mit Beteiligung der Europäischen Union aus dem Haushalt der Transportspezifischen Verkehrsnetze finanziertes Vorhaben
Opera finanziata con la partecipazione dell'Unione Europea attraverso il bilancio delle reti di trasporto trans-europee



**Ausbau Eisenbahnstrecke München-Verona
BRENNER BASISTUNNEL**
Ausführungsplanung

Potenziamento asse ferroviario Monaco - Verona
GALLERIA DI BASE DEL BRENNERO
Progettazione esecutiva

D0700: Baulos Mauls 2-3	D0700: Lotto Mules 2-3
Projekteinheit	WBS
Baustelleneinrichtung - Baustelle Genauen 2	Cantierizzazione - Cantiere Genauen 2
Dokumentenart	Typo documento
Lageplan	Planimetria
Titel	Titolo
Materialdeponie Genauen 2: Grundriss neuer Fahrradweg	Deposito Genauen 2: Planimetria nuova pista ciclabile

RT4P
Raggruppamento Temporaneo di Imprese 4P
Art. 179 c.1, lett. b) del D.Lgs. n. 46/2001 (ex art. 10 del D.Lgs. n. 50/2013)

Generaleplaner / Responsabile integrazioni prestazioni specialistiche
Ing. Enrico Maria Pizzarotti
Del. Pagn. n. 10/17/2014

Mandataria	Mandante	Mandante	Mandante
			
Fachplaner / il progettista specialista	Fachplaner / il progettista specialista	Fachplaner / il progettista specialista	Fachplaner / il progettista specialista
	Ing. Davide Merlini del. Imp. n. 07/2014		

Bearbeitet / Elaborato	Datum / Data	Name / Nome	Gesellschaft / Società
Geprüft / Verificato	30.01.2015	Merlini / Ganthaler	Pini Swiss



Gallerie di Base del Brennero
Brenner Basistunnel BBT SE

Projekt-kilometer / bis a / Chiusura progetto	von / da / bis a / al	32,0+88 54,0+15	Bau-kilometer / Chiusura opera	von / da / bis a / al	Status / Documento / Stato documento	Massstab / Scala
						1 : 500

Staat / Stato	Los / Lotto	Einheit / Unità	Nummer / Numero	Dokumententyp / Tipo documento	Vertrag / Contratto	Nummer / Codice	Revision / Revisione
02	H61	ST	P02	KLP	D0700	54320	21