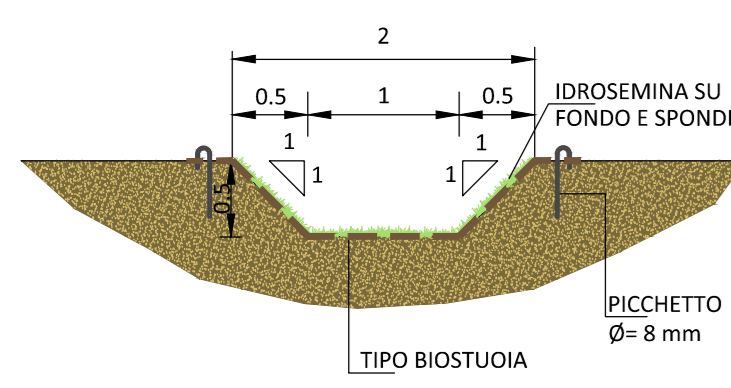
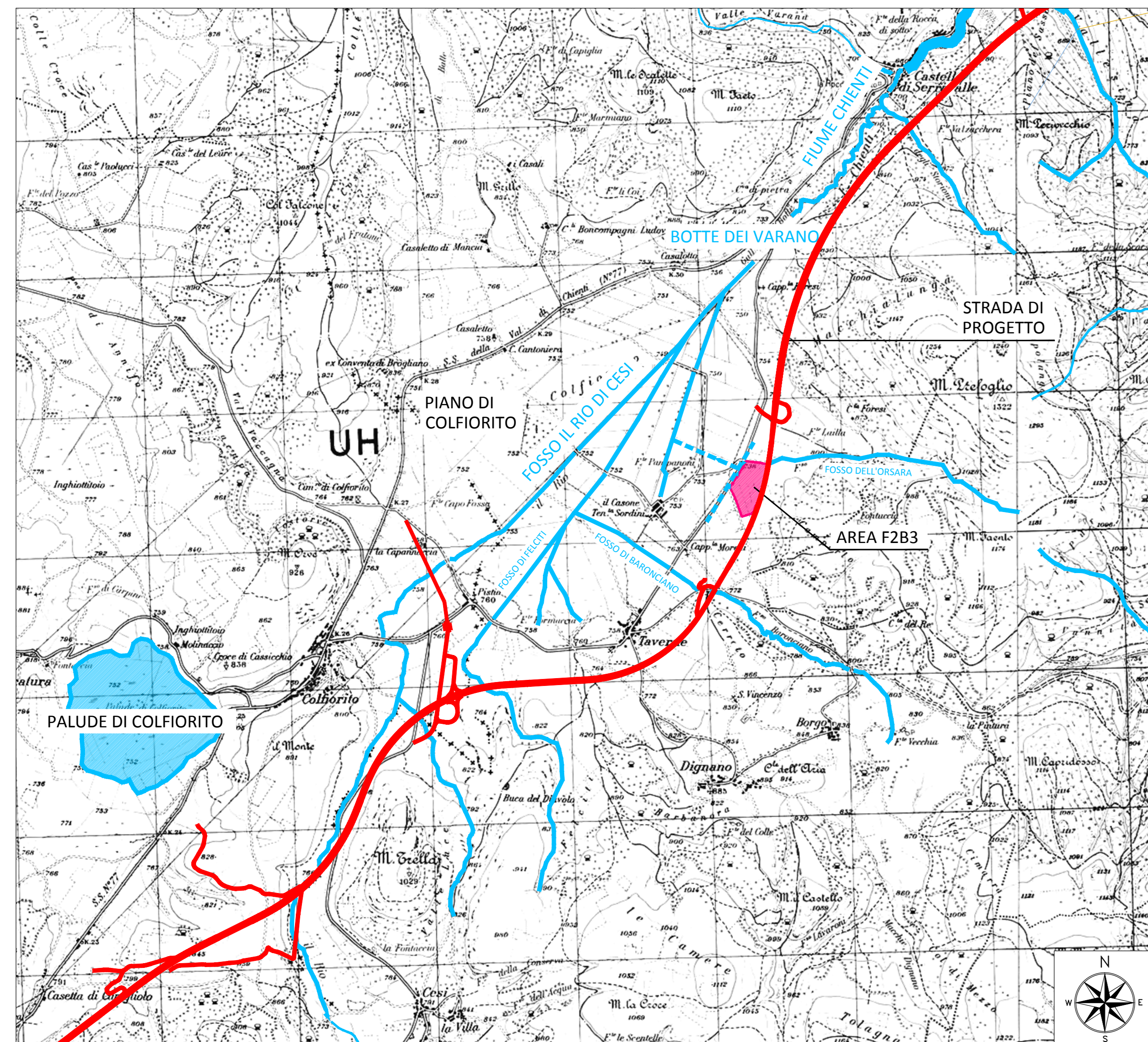


PART. 1 - STATO ATTUALE: - ATTRAVERSAMENTI DEL FOSSO LUNGO LA S.P. N.50 (I guadi andranno demoliti e l'alveo risistemato come indicato nel part.2) - SCALA 1:50



PART. 2 - PROGETTO: SISTEMAZIONE DEL FOSSO DI GUARDIA LUNGO LA S.P.50 (Ripulitura, risagomatura e protezione con tipo biostuoa) SEZIONE TIPO - SCALA 1:50

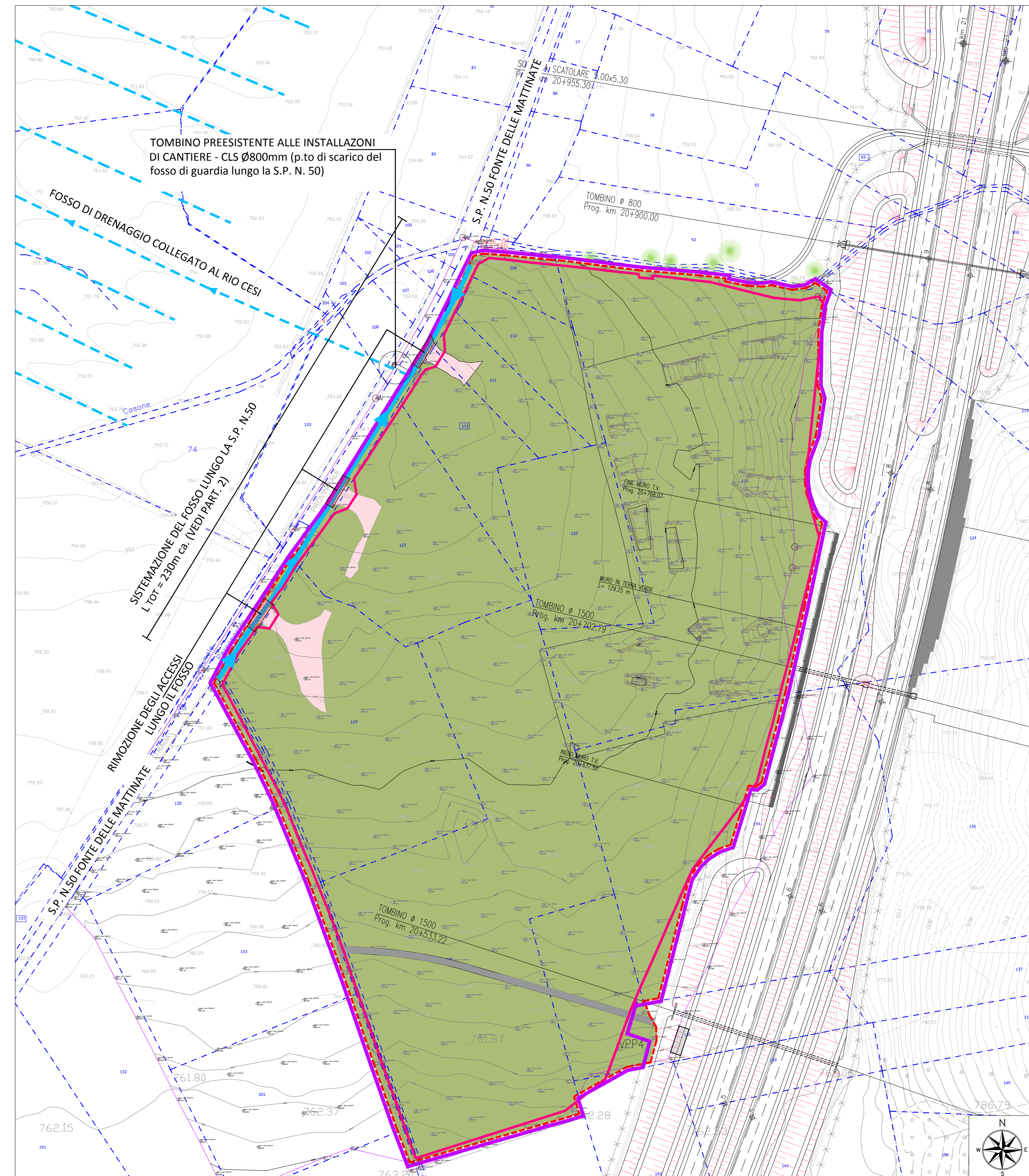
- LEGENDA**
- Contorno area occupata
 - Delimitazione effettiva area di cantiere
 - fosso
 - vasca
 - area pavimentata in cls
 - viabilità in stabilizzato da movimentare
 - stabilizzato da movimentare
 - tessuto non tessuto
 - dune di mitigazione: riporto di terreno vegetale
 - terreno naturale
 - scarpate
 - scarpate in stabilizzato da movimentare
 - asfalto
 - materiali di consumo
 - Attraversamento del fosso stradale
 - Perimetro particella catastale
 - Identificativo particella catastale
 - Vegetazione ripariale e/o boschiva
 - fosso di guardia lungo la S.P. 50
 - fossi di drenaggio



INQUADRAMENTO - SCALA 1:25000



PLANIMETRIA DELLO STATO DI FATTO RILEVATO ALLA DATA DI APRILE 2014 - SCALA 1:1000



PLANIMETRIA DI PROGETTO - SCALA 1:1000

ASSE VIARIO MARCHE-UMBRIA
E QUADRILATERO DI PENETRAZIONE INTERNA
MAXILOTTO 1

PROGETTO ESECUTIVO

CONTRAENTE GENERALE		IL RESPONSABILE DEL CONTRAENTE GENERALE	
Val di Chienti S.p.A.			
GRUPPO DI PROGETTAZIONE DEL PROGETTO ESECUTIVO APPROVATO		IL PROGETTISTA	
ATI: TECHNITAL s.p.a. (mandataria) EGIS STRUCTURES & ENVIRONNEMENT S.A. SICS s.r.l. Società Italiana Consulenza Strade S.I.S. Studio di Ingegneria Stradale s.r.l. SOL Geologia Geotecnica Opere in sottoterraneo Difesa del territorio		IL GEOLOGO	
INTEGRAZIONE PRESTAZIONI SPECIALISTICHE <i>Dott. Ing. M. Rocosta</i> IL GEOLOGO <i>Dott. Geol. F. Ferrari</i>		IL RESPONSABILE DELLA CONGRUENZA FUNZIONALE CON IL PROGETTO ESECUTIVO APPROVATO (ATI: TECHNITAL-EGIS-SOL-SICS)	
VISTO IL RESPONSABILE DEL PROCEDIMENTO		VISTO IL COORDINATORE DELLA SICUREZZA IN FASE DI ESECUZIONE	
<i>Dott. Ing. Vincenzo Lomma</i>		LA DIREZIONE LAVORI	
SUBLOTTO 2.1: S.S. 77 "VAL DI CHIENTI" TRONCO PONTELATRAVE - FOLIGNO TRATTO VALMONTRE - GALLERIA MUCCIA (esclusa galleria) RIPRISTINO DELLE AREE DI CANTIERE - F2B3 TAVERNE PROGETTO: SISTEMAZIONI IDRAULICHE (Planimetria, Sezioni e particolari)			
Codice Unico di Progetto (CUP) F12C0300050010 (Delibera CPE 13/2004)			
REVISIONE	FOGLIO	SCALA	
A	1		
D			
C			
B			
A	EMMISSIONE	01/08/14	FALCONE PELLEGRINI RASINELLI
REV.	DESCRIZIONE	DATA	REDATTO VERIFICATO APPROVATO