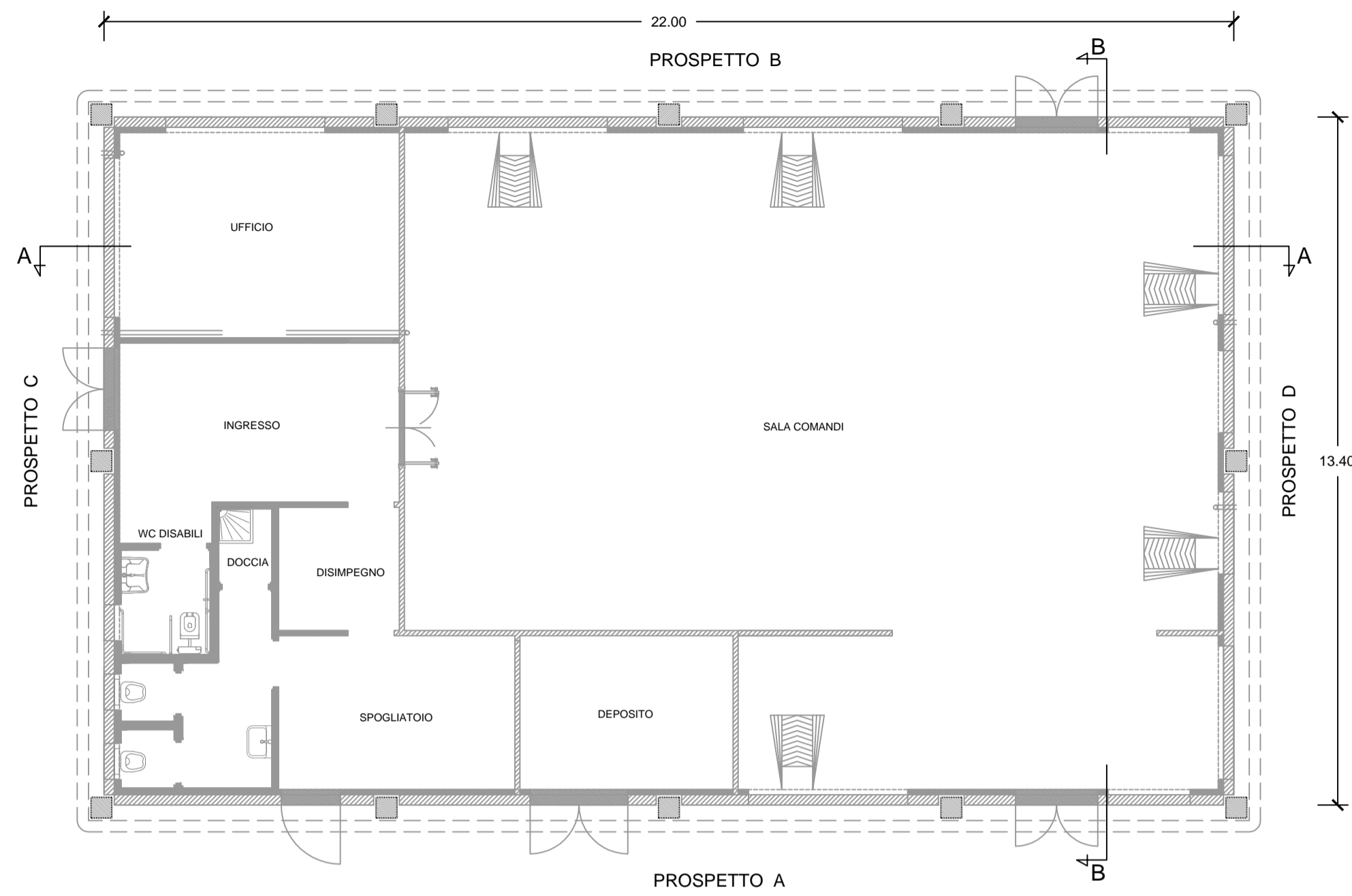
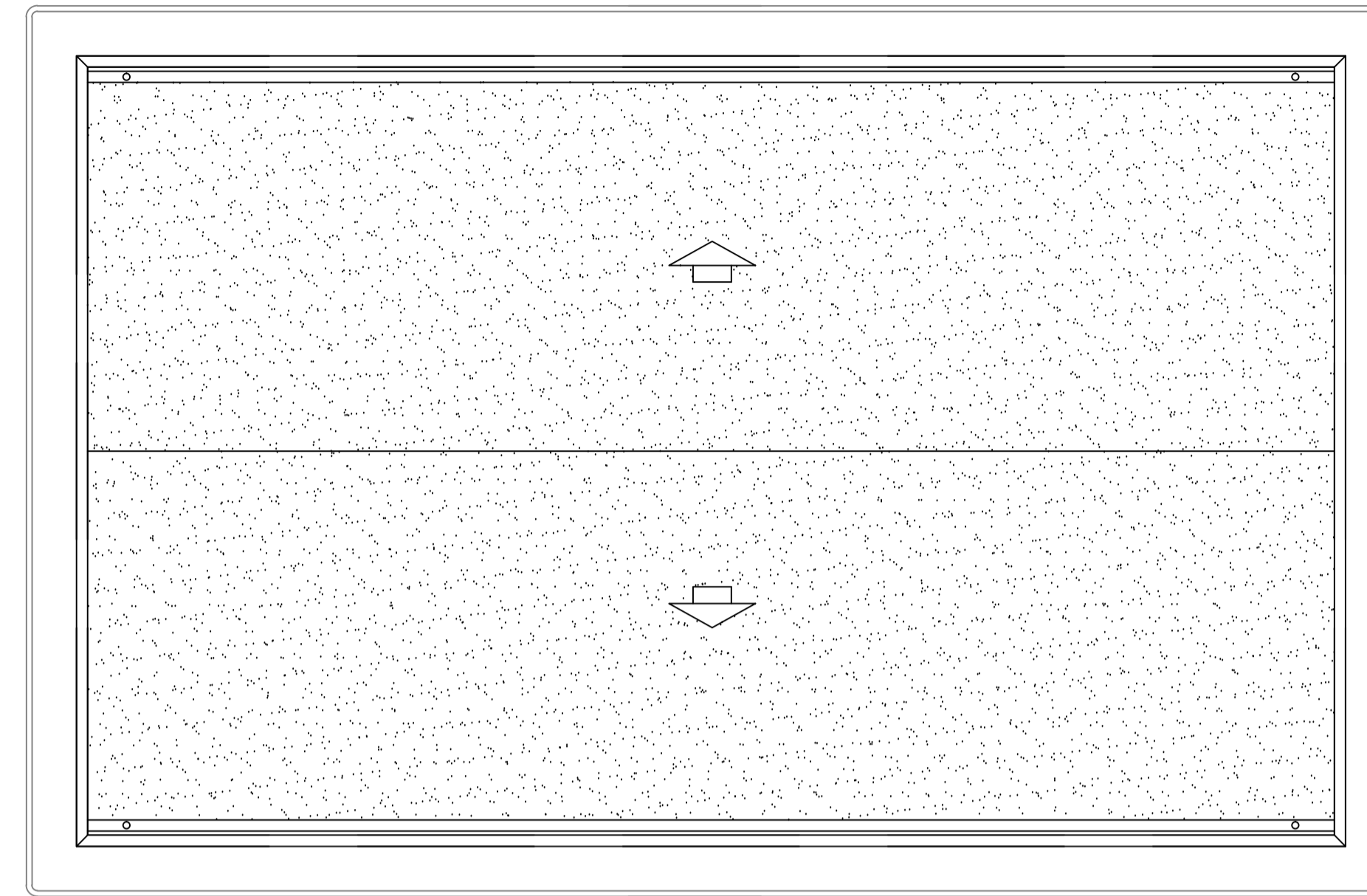


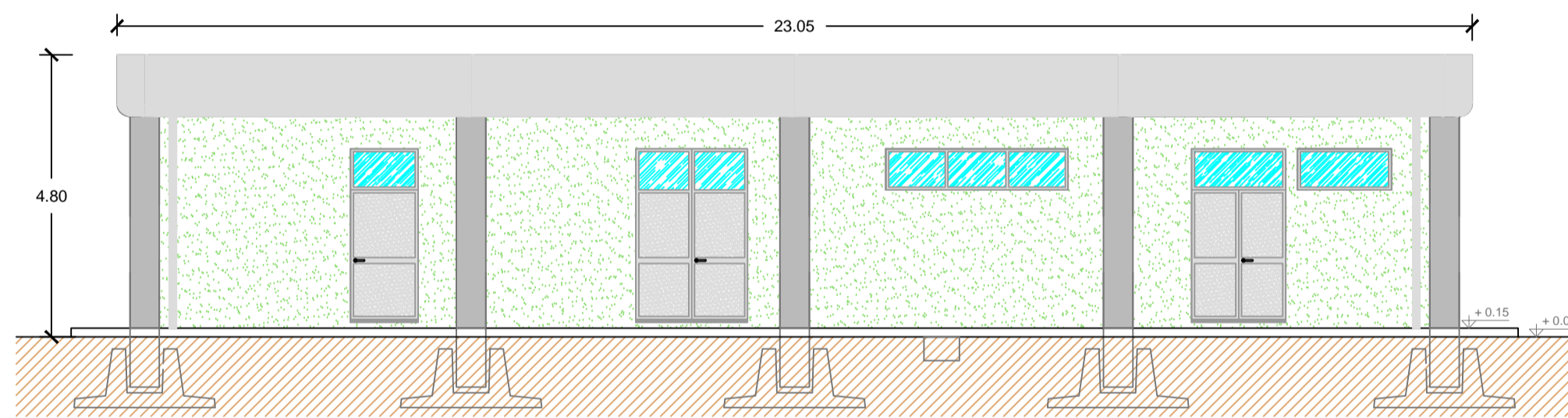
PIANTA



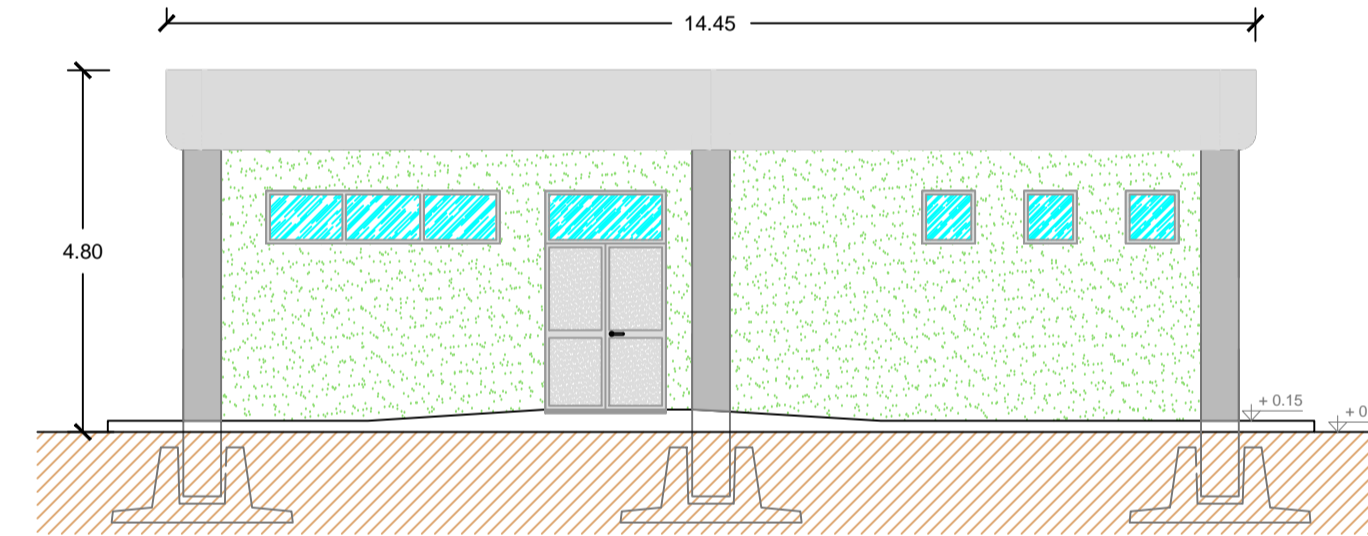
COPERTURA



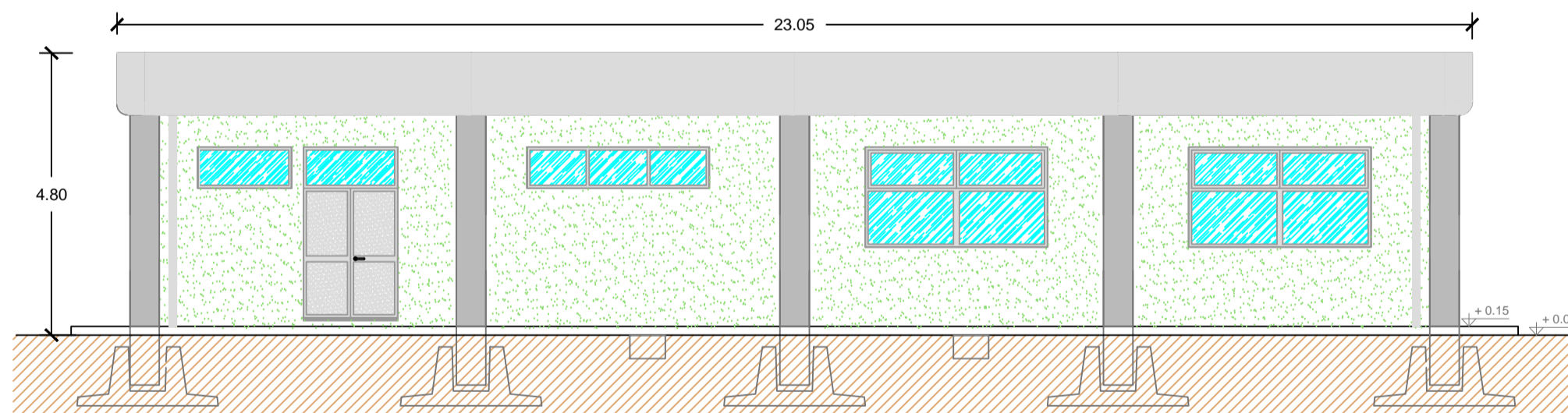
PROSPETTO A



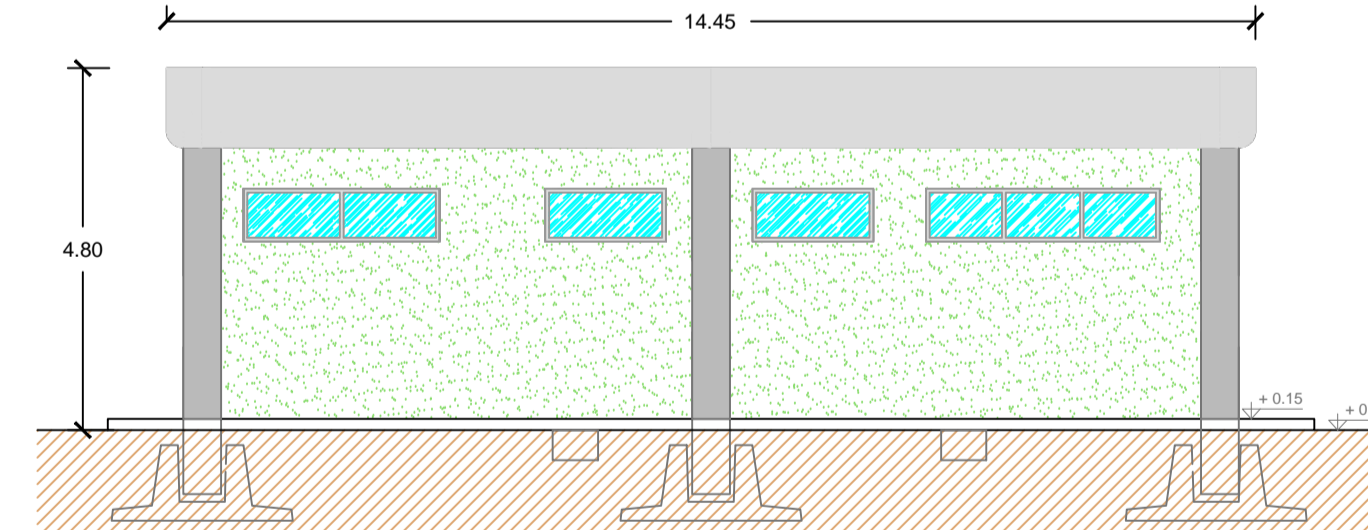
PROSPETTO C



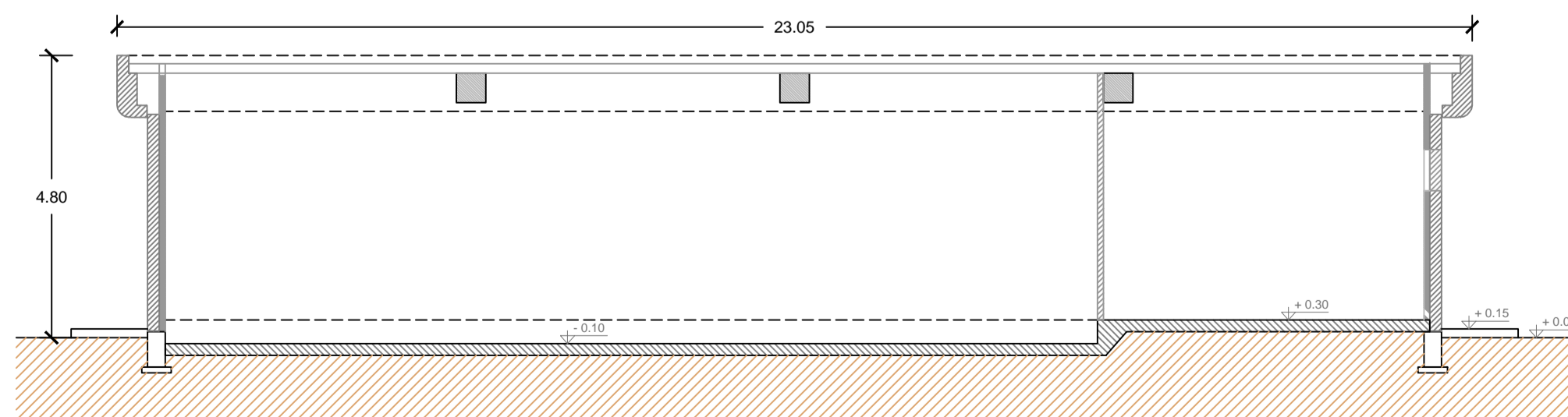
PROSPETTO B



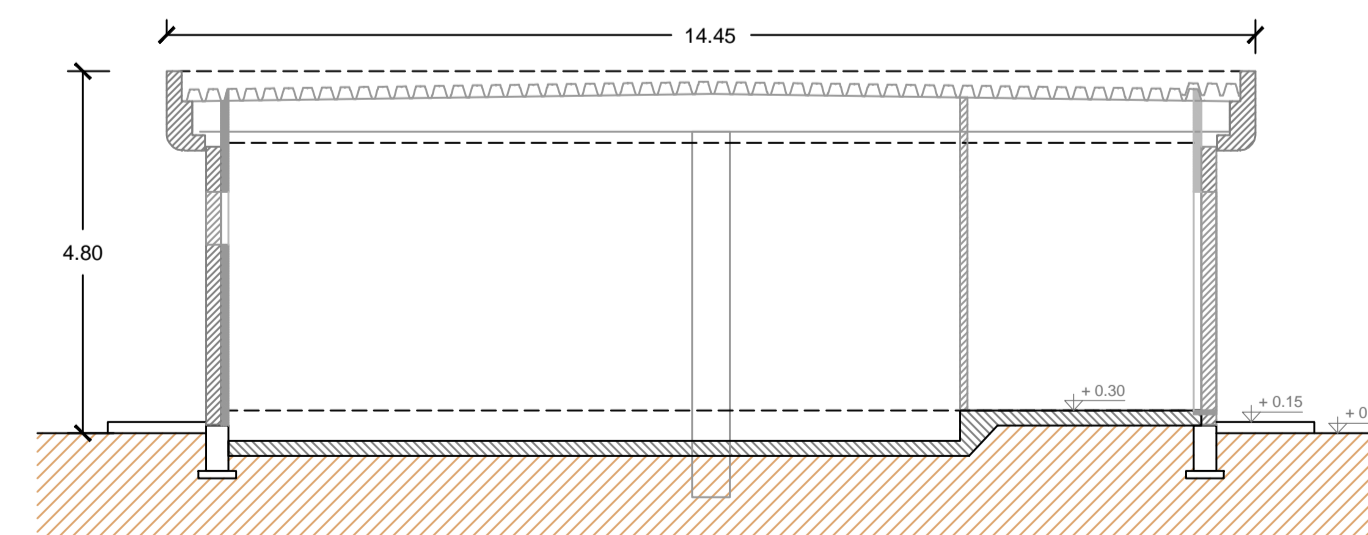
PROSPETTO D



SEZIONE A-A



SEZIONE B-B



N.	DATA	DESCRIZIONE	ELABORATO	VERIFICATO	APPROVATO
02	15/09/2015	Emissione per riformulazione istanza	F. Indas ING. REAPRI - NE	G. Pazienza ING. REAPRI - NE	G. Pazienza ING. REAPRI - NE
01	29/06/2012	Revisione layout edifici (colori e dimensioni)	F. Indas ING. SPRI - PD	G. Pazienza ING. SPRI - PD	G. Pazienza ING. SPRI - PD
00	01/09/2008	Emissione per PTO	A. M. L. MARRE ING.	G. M. SPADA ING. SPRI	M. BUCCOLINI ING. SPRI

TIPOLOGIA DELL'ELABORATO	CODIFICA DELL'ELABORATO			
Piano Tecnico delle Opere	UDNPTODI08025		TITOLLO	
PROGETTO	TE-CR-11-013		Elettrdotto a 380 kV in doppia terna " S.E. Udine Ovest - S.E. Redipuglia" ed opere connesse	
RICAVATO DAL DOC. TERNA			Stazione elettrica 380/220 kV di Udine Sud	
CLASSIFICAZIONE DI SICUREZZA			Edificio comandi	
NOME DEL FILE	SCALA CAD	FORMATO	SCALA	FOGLIO
UDNPTODI08025_02	1 unità = 1 mm	A1	1:100	1 / 1

Questo documento contiene informazioni di proprietà Terna Rete Italia S.p.A. e deve essere utilizzato esclusivamente dal destinatario in relazione alle finalità per le quali è stato ricevuto. E' vietata qualsiasi forma di riproduzione o di divulgazione senza l'esplicito consenso di Terna Rete Italia S.p.A.
This document contains information proprietary to Terna Rete Italia S.p.A. and it will have to be used exclusively for the purposes for which it has been furnished. Whichever shape of spreading or reproduction without the written permission of Terna Rete Italia S.p.A. is prohibed.