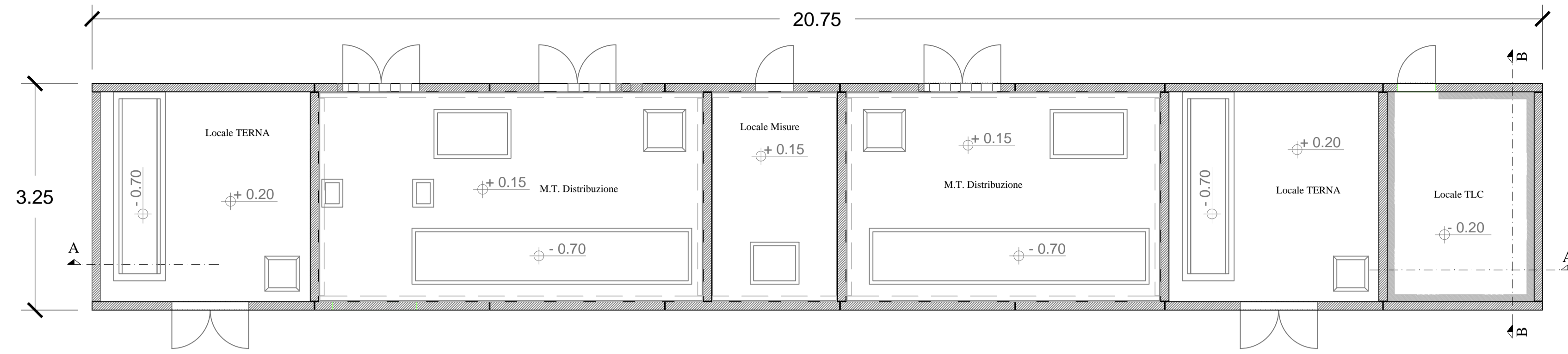
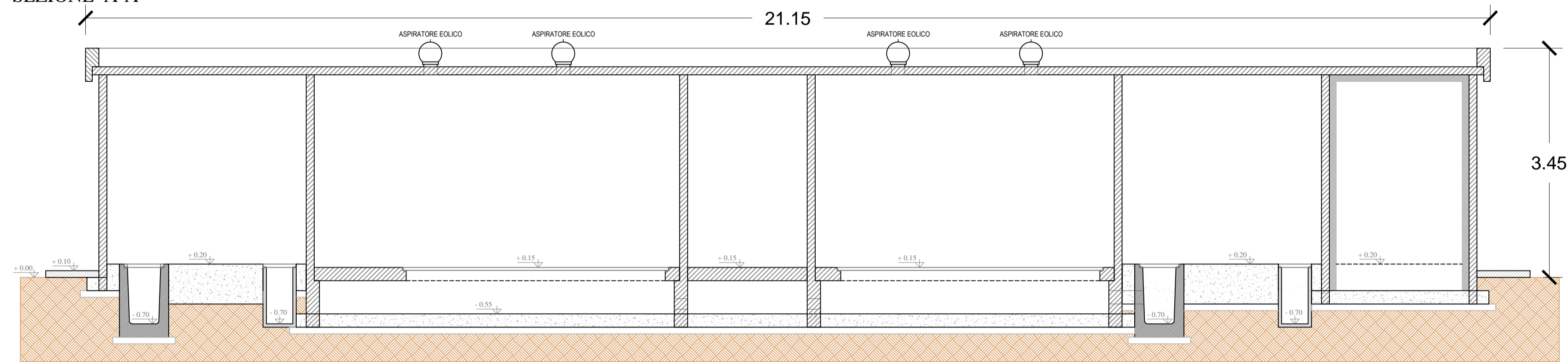


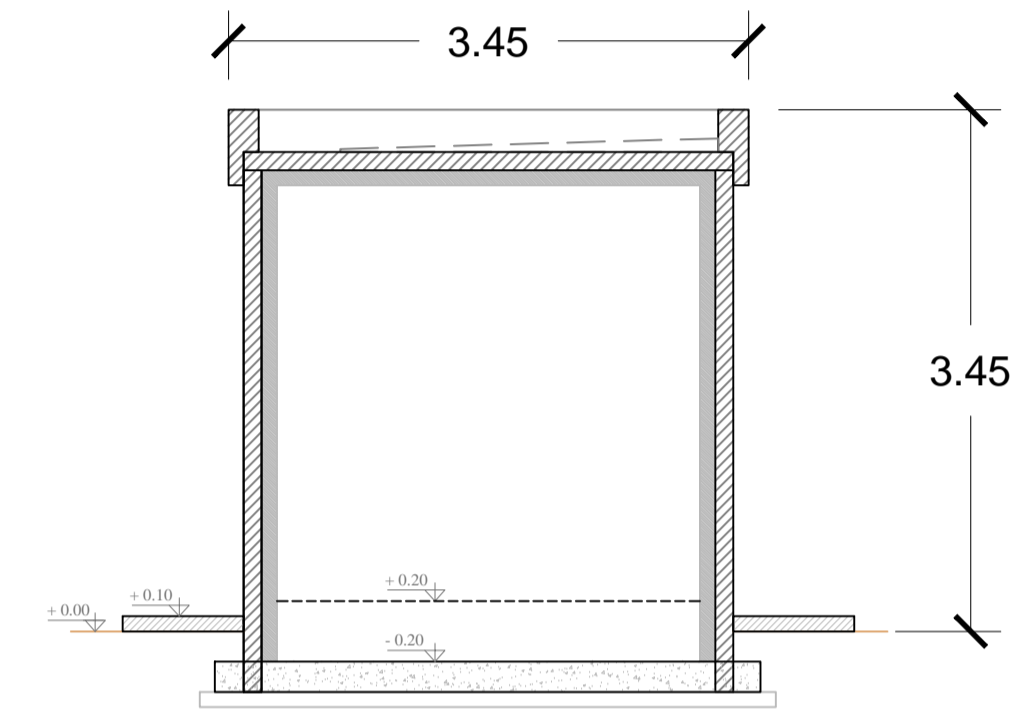
PIANTA



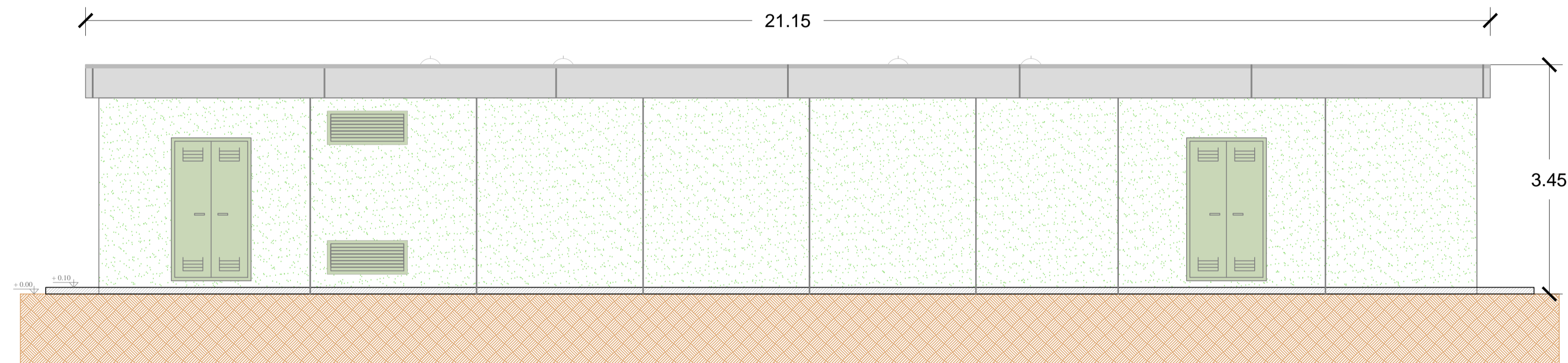
SEZIONE A-A



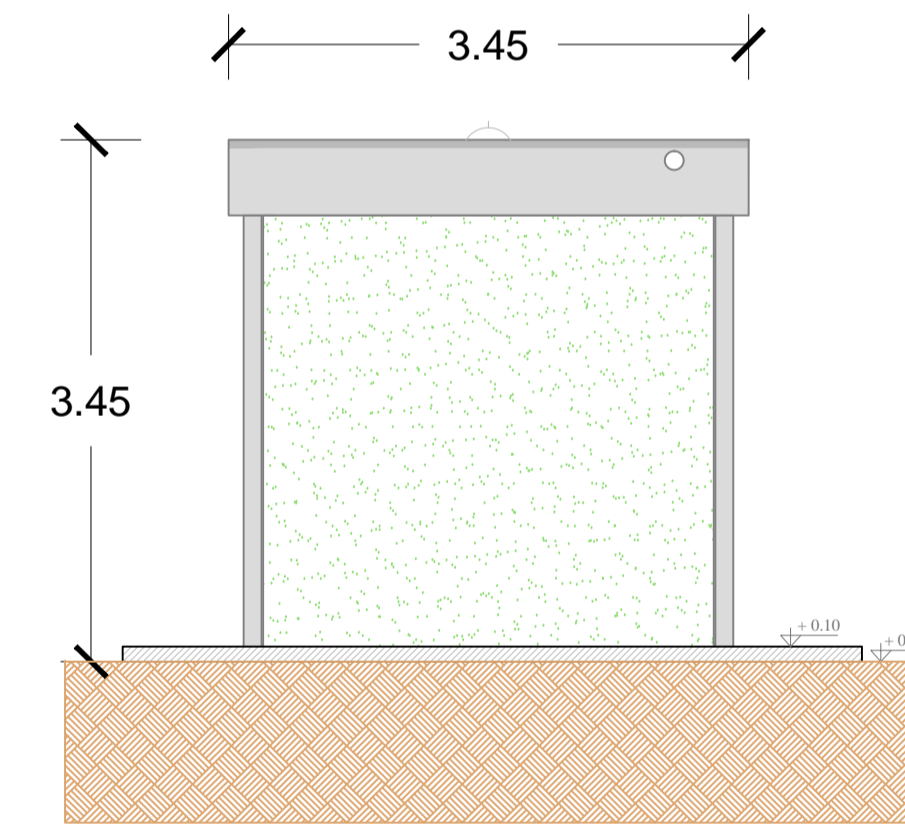
SEZIONE B-B



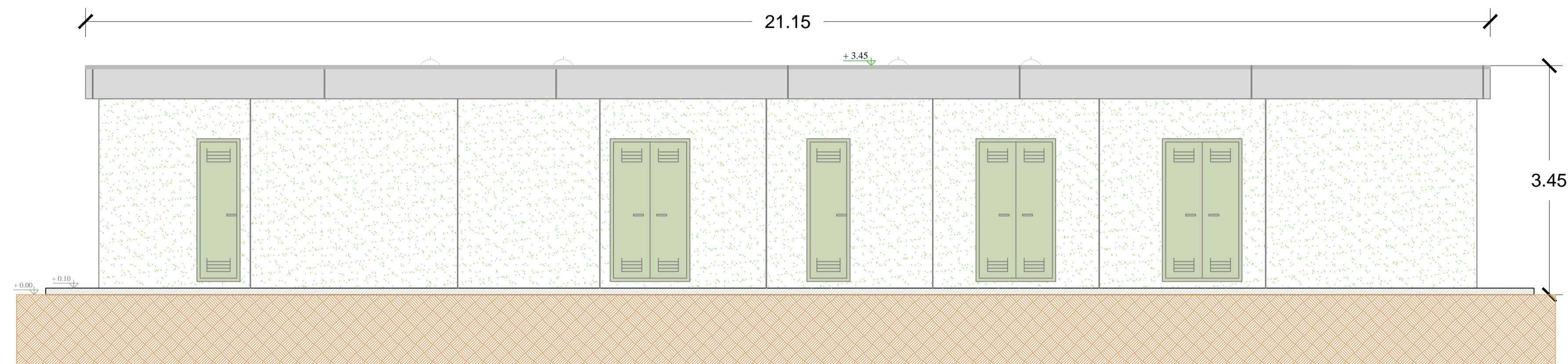
PROSPETTO 1 (lato interno stazione)



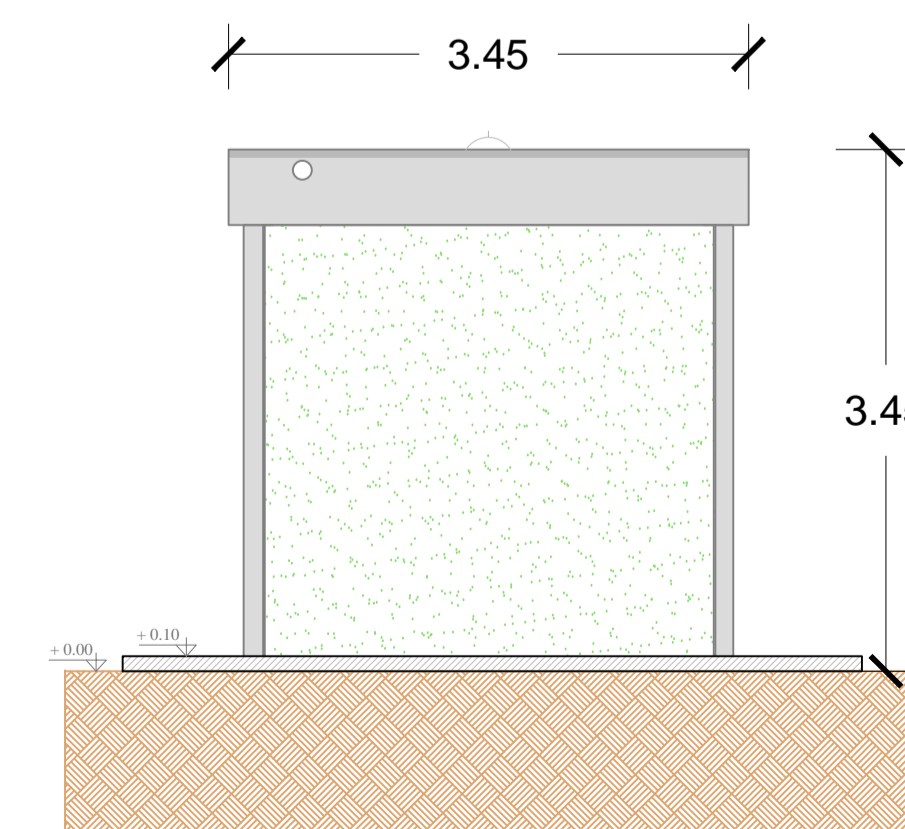
PROSPETTO 2



PROSPETTO 3 (lato esterno stazione)



PROSPETTO 4



REVISIONI	N.	DATA	DESCRIZIONE	ELABORATO	VERIFICATO	APPROVATO
02	15/09/2015	Emissione per riformulazione istanza	F. Indali	G. Piazienza	G. Piazienza	G. Piazienza
01	29/06/2012	Revisione layout edificio (colori e dimensioni)	F. Indali	G. Piazienza	G. Piazienza	G. Piazienza
00	01/09/2008	Emissione per PTO	L. DI BELLO	C.M. SPADA	M. BUCCOLINI	M. BUCCOLINI

TIPOLOGIA DELL'ELABORATO	CODIFICA DELL'ELABORATO			
Piano Tecnico delle Opere	UDNPTODI08035			
PROGETTO	TITOLO			
TE-CR-11-013	Elettrodotto a 380 kV in doppia terra * S.E. Udine Ovest - S.E. Redipuglia* ed opere connesse			
RICAVATO DAL DOC. TERNA	Stazione elettrica 380/220 kV di Udine Sud			
CLASSIFICAZIONE DI SICUREZZA	Edificio punto di consegna MT e TLC			
NOME DEL FILE	SCALA CAD	FORMATO	SCALA	FOGLIO
UDNPTODI08035_02	1 unità = 1 mm	A1	1:50	1 / 1

Questo documento contiene informazioni di proprietà Terna Rete Italia S.p.A. e deve essere utilizzato esclusivamente dal destinatario in relazione alle finalità per le quali è stato ricevuto. E' vietata qualsiasi forma di riproduzione o di divulgazione senza l'esplicito consenso di Terna Rete Italia S.p.A.  
This document contains information proprietary to Terna Rete Italia S.p.A. and it will have to be used exclusively for the purposes for which it has been furnished. Whichever shape of spreading or reproduction without the written permission of Terna Rete Italia S.p.A. is prohibe.