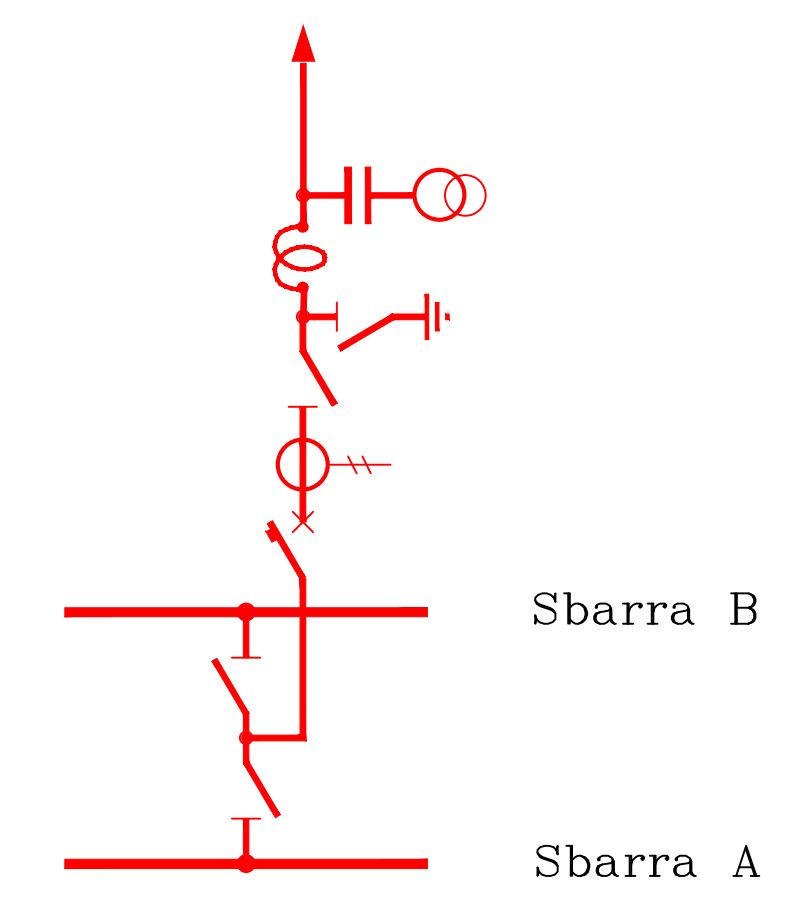
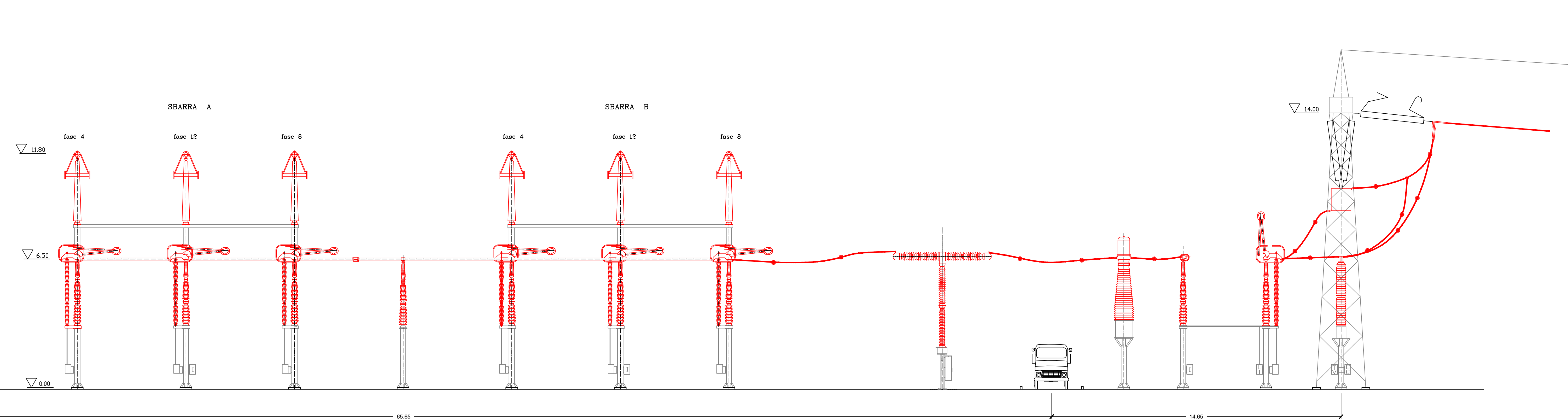


Schema unifilare dei nuovi stalli linea



REVISIONI	N.	DATA	DESCRIZIONE	ELABORATO	VERIFICATO	APPROVATO
01	15/09/2015		Emissione per riformulazione istanza	F. Inisti ING REAP/RI NE	G. Pizzenza ING REAP/RI NE	G. Pizzenza ING REAP/RI NE
00	01/09/2008		Emissione per PTO	Sbroccato C. UPRISTZ	GENOVESE C. UPRISTZ	CAMERRA V. UPRISTZ

TIPOLOGIA DELL'ELABORATO		CODIFICA DELL'ELABORATO			
Piano Tecnico delle Opere		DI31655A_ACX00001			
PROGETTO		TITOLO			
TE-CR-12-001		Elettrodotto a 380 kV in doppia terna * S.E. Udine Ovest - S.E. Redipuglia* ed opere connesse			
RICAVATO DAL DOC. TERNA		Stazione elettrica 380/132 kV di Udine Ovest - Interventi di realizzazione nuovi stalli linea			
CLASSIFICAZIONE DI SICUREZZA		Sezione elettromeccanica nuovi stalli linee aeree			
NOME DEL FILE	SCALA CAD	FORMATO	SCALA	FOGLIO	
DI31655A_ACX00001_01	1 unità = 1 mm	1200x400	1:100	1 / 1	

Questo documento contiene informazioni di proprietà Terna Rete Italia S.p.A. e deve essere utilizzato esclusivamente dal destinatario in relazione alle finalità per le quali è stato ricevuto. E' vietata qualsiasi forma di riproduzione o di divulgazione senza l'esplicito consenso di Terna Rete Italia S.p.A.  
This document contains information proprietary to Terna Rete Italia S.p.A. and it will have to be used exclusively for the purposes for which it has been furnished. Whichever shape of spreading or reproduction without the written permission of Terna Rete Italia S.p.A. is prohibi.