



REVISIONI	N.	DATA	DESCRIZIONE	ELABORATO	VERIFICATO	APPROVATO
	01	15/09/2015	Emissione per riformulazione istanza	Nexteco	N. Rivabene ING/SI-SAM	A. Laria ING/SI
00	Ottobre 2008	prima emissione	Naturstudio	S.Lorenzini	A. Motawi	

TIPOLOGIA DELL'ELABORATO	CODIFICA DELL'ELABORATO			
	PSRARI08013			
PROGETTO	TITOLO			
RICAVATO DAL DOC. TERNA	<p>Elettrodotto a 380 kV in doppia Terna "S.E.Udine Ovest-S.E.Redipuglia" ed opere connesse</p> <p><b>STUDIO DI IMPATTO AMBIENTALE</b></p> <p><b>Tav. 3.17.2 - Foto inserimenti</b></p>			
CLASSIFICAZIONE DI SICUREZZA				
NOME DEL FILE	SCALA CAD	FORMATO	SCALA	FOGLIO
	1 unità = ---	ISO A3	---	

Questo documento contiene informazioni di proprietà Terna S.p.A. e deve essere utilizzato esclusivamente dal destinatario in relazione alle finalità per le quali è stato ricevuto. E' vietata qualsiasi forma di riproduzione o di divulgazione senza l'esplicito consenso di Terna S.p.A.

This document contains information proprietary to Terna S.p.A. and it will have to be used exclusively for the purposes for which it has been furnished. Whichever shape of spreading or reproduction without the written permission of Terna S.p.A. is prohibit.

## **SIMULAZIONI FOTOGRAFICHE INSERIMENTO NUOVO ELETTRDOTTO E DEMOLIZIONI**

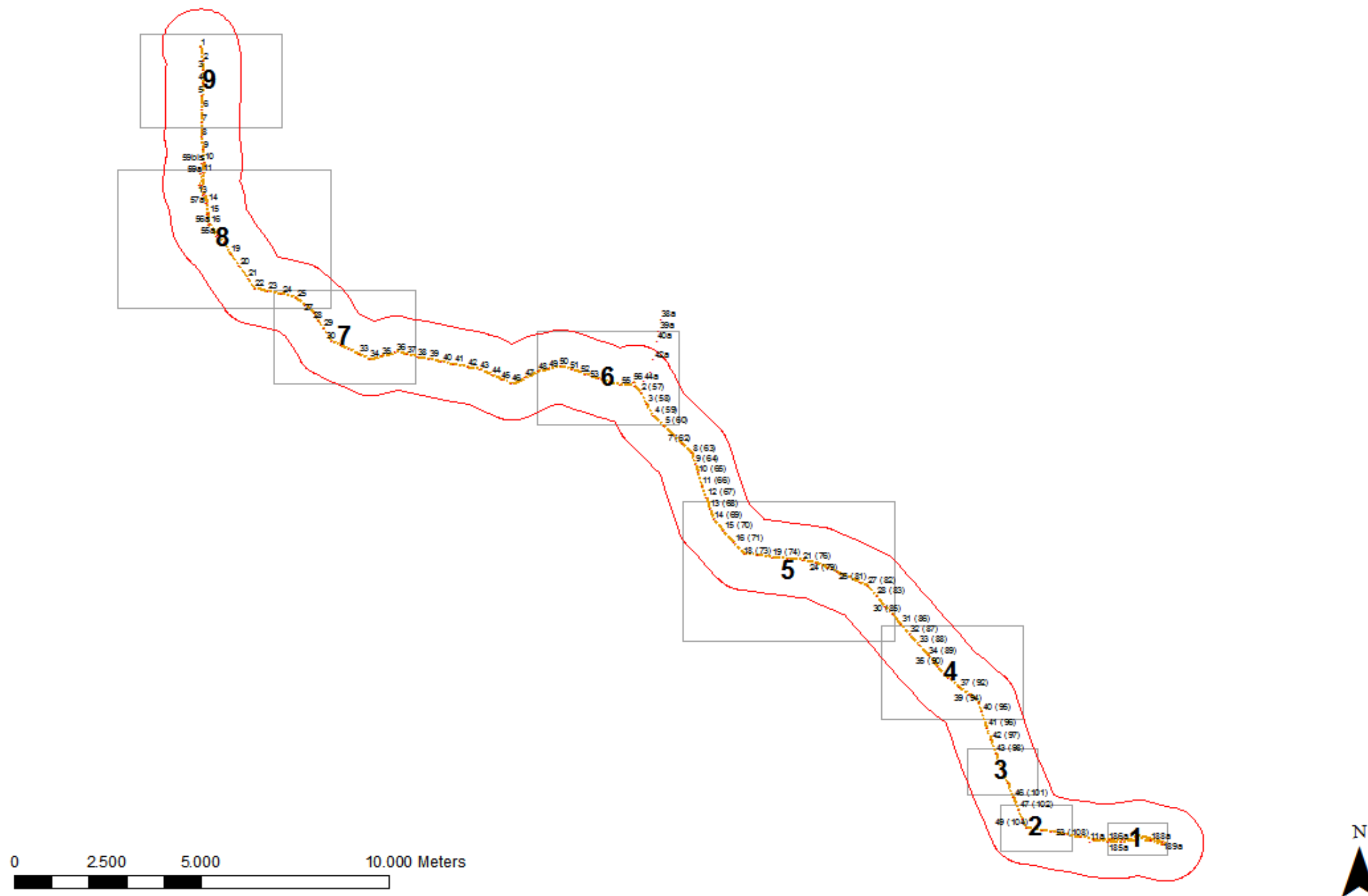
Vengono di seguito riportate le simulazioni fotografiche dell'inserimento dell'opera in progetto.

Per consentire un confronto con la documentazione prodotta nell'ambito del SIA del 2008 si è ritenuto opportuno riprendere le vedute utilizzate per la redazione della documentazione prodotta al tempo ed in particolare:

- l'appendice alla relazione paesaggistica PSRARI08014 Rev 00 del 2008
- il documento SRIARI10048 - Fotoinserimenti in aree a vincolo paesaggistico, redatto a seguito della richiesta di chiarimenti della Soprintendenza per i Beni Architettonici e Paesaggistici del Friuli Venezia Giulia del 2010.

Di seguito sono riportate le vedute con e senza opere in progetto. Ove possibile è stata riportata anche la ripresa dello stato di fatto.

Quadro di unione dei fotoinserimenti



## QI1





FS1 ANTE OPERAM



FS1 POST OPERA



FS2 ANTE OPERAM



FS2 POST OPERAM

## QI2







FS3 ANTE OPERAM



FS3 STATO DI FATTO



FS3 POST OPERAM



FS4 ANTE OPERAM



FS4 POST OPERA



FS5 ANTE OPERAM



FS5 POST OPERA

### QI3





FS6 ANTE OPERAM





FS6 POST OPERAM



FS7 ANTE OPERAM



FS7 STATO DI FATTO



FS7 POST OPERAM



FS8 ANTE OPERAM



FS8 STATO DI FATTO



FS8 POST OPERAM

## QI4





FS9 ANTE OPERAM



FS9 STATO DI FATTO





FS9 POST OPERAM

### Q15





FS10 ANTE OPERAM



FS10 STATO DI FATTO



FS10 POST OPERAM



FS11 ANTE OPERAM



FS11 POST OPERAM



FS12 ANTE OPERAM



FS12 STATO DI FATTO.



FS12 POST OPERAM



FS13 ANTE OPERAM





FS13 POST OPERAM



FS15 ANTE OPERAM



FS15 STATO DI FATTO



FS15 POST OPERAM

### QI6





FS14 ANTE OPERAM



FS14 STATO DI FATTO



FS14 POST OPERAM



FS16 ANTE OPERAM



FS16 STATO DI FATTO



FS16 POST OPERAM



FS17 ANTE OPERAM



FS17 STATO DI FATTO



FS17 POST OPERA



FS18 ANTE OPERAM



FS18 STATO DI FATTO





FS18 POST OPERA

### Q17





FS19 ANTE OPERAM



FS19 POST OPERAM



FS20 ANTE OPERAM



FS20 POST OPERA



FS21 ANTE OPERAM



FS21 STATO DI FATTO





FS21 POST OPERA



FS22 ANTE OPERAM



FS22 POST OPERA



FS23 ANTE OPERAM



FS23 POST OPERA



FS24 ANTE OPERAM



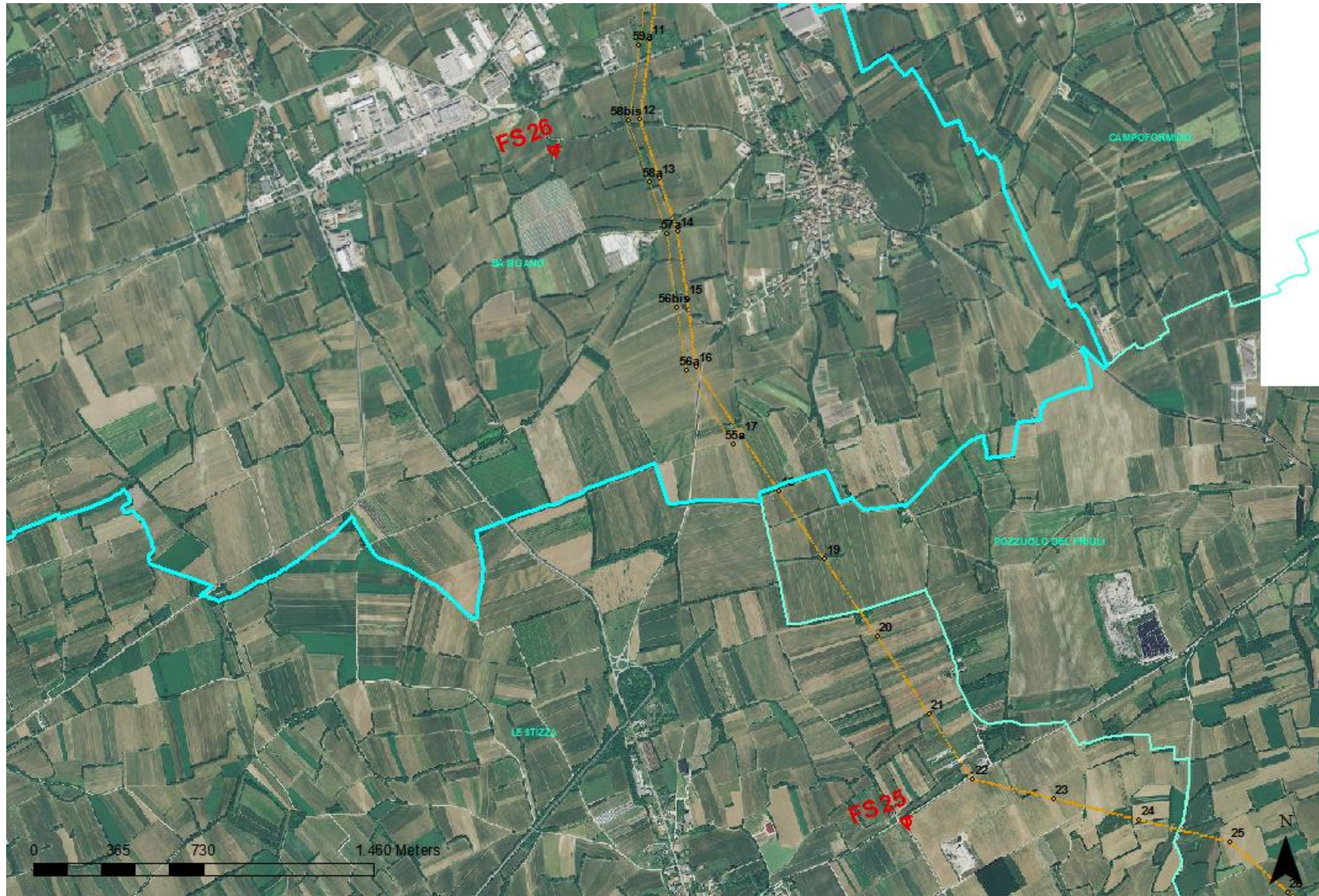
FS24 STATO DI FATTO



FS24 POST OPERA



### QI8





FS25 ANTE OPERAM



FS25 STATO ATTUALE



FS25 POST OPERA



FS26 ANTE OPERAM



FS26 STATO DI FATTO



FS26 POST OPERA

## QI9





FS27 ANTE OPERAM



FS27 STATO DI FATTO E POST OPERA