


REVISIONI	N.	DATA	DESCRIZIONE	ELABORATO	VERIFICATO	APPROVATO
	01	15/09/2015	Emissione per riformulazione istanza	Nexteco	N. Rivabene ING/SI-SAM	A. Laria ING/SI
00	Ottobre 2008	prima emissione	Naturstudio	S.Lorenzini	A. Motawi	

TIPOLOGIA DELL'ELABORATO	CODIFICA DELL'ELABORATO	
	PSRARI08013	

PROGETTO	TITOLO
RICAVATO DAL DOC. TERNA	<p>Elettrodotto a 380 kV in doppia Terna "S.E.Udine Ovest-S.E.Redipuglia" ed opere connesse</p> <p>STUDIO DI IMPATTO AMBIENTALE</p> <p>Appendice 1 - Estratti P.A.I.</p>
CLASSIFICAZIONE DI SICUREZZA	

NOME DEL FILE	SCALA CAD	FORMATO	SCALA	FOGLIO
	1 unità = ---	ISO A3	---	1 / 11






Questo documento contiene informazioni di proprietà Terna S.p.A. e deve essere utilizzato esclusivamente dal destinatario in relazione alle finalità per le quali è stato ricevuto. E' vietata qualsiasi forma di riproduzione o di divulgazione senza l'esplicito consenso di Terna S.p.A.

This document contains information proprietary to Terna S.p.A. and it will have to be used exclusively for the purposes for which it has been furnished. Whichever shape of spreading or reproduction without the written permission of Terna S.p.A. is prohibit.


ESTRATTO PAI DEL BACINO IDROGRAFICO DEL FIUME ISONZO – CARTA DELLA PERICOLOSITA' IDRAULICA

PIANO ASSETTO IDROGEOLOGICO P.A.I.

Perimetrazione e classi di pericolosità idraulica


-  F - Area Fluviale
-  P1 - Pericolosità idraulica moderata
-  P2 - Pericolosità idraulica media
-  P3 - Pericolosità idraulica elevata
-  P4 - Pericolosità idraulica molto elevata

 **Indicazione delle zone di pericolosità e di attenzione geologica***




 *cfr. cartografia geologica

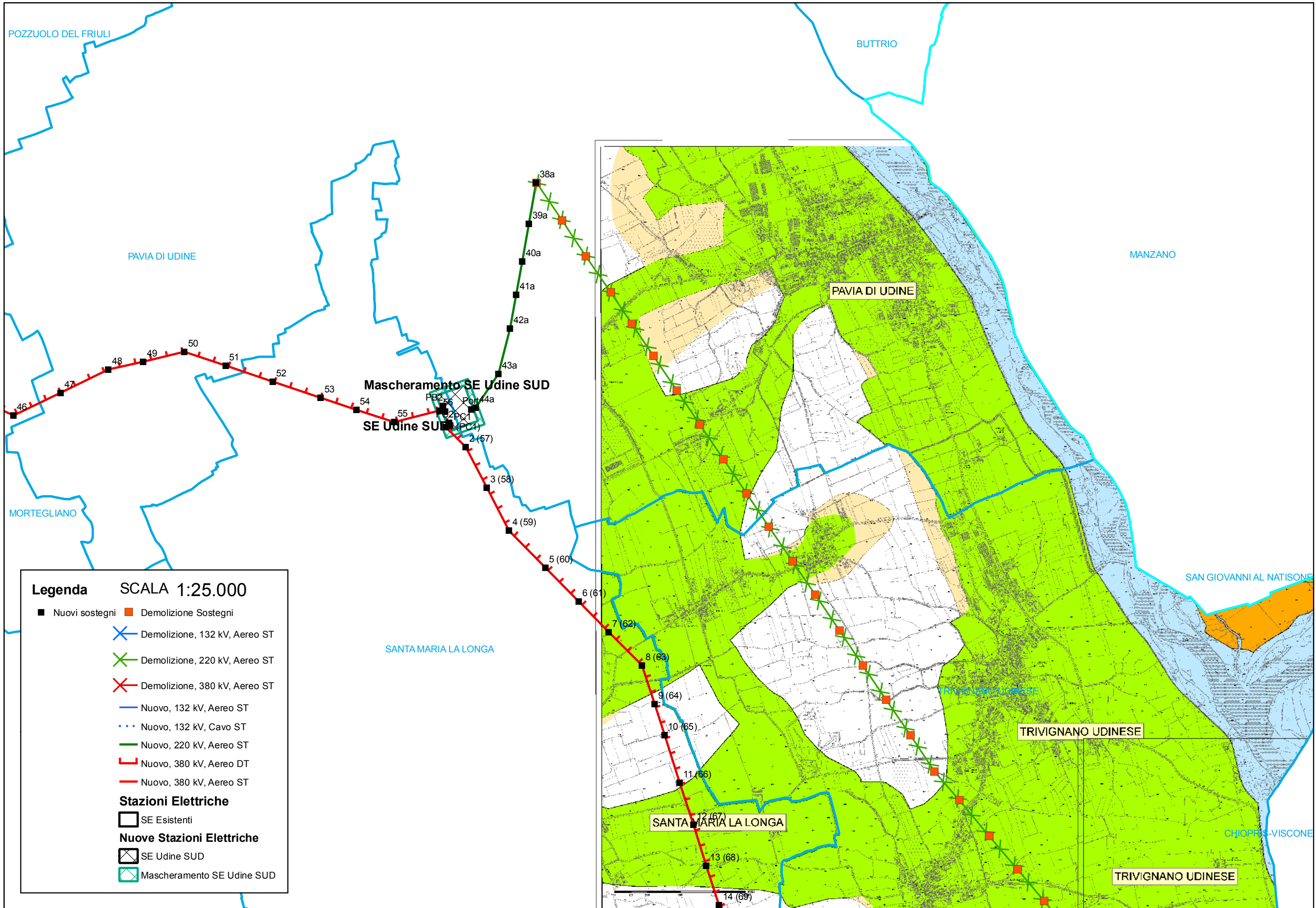
ZONE DI ATTENZIONE IDRAULICA

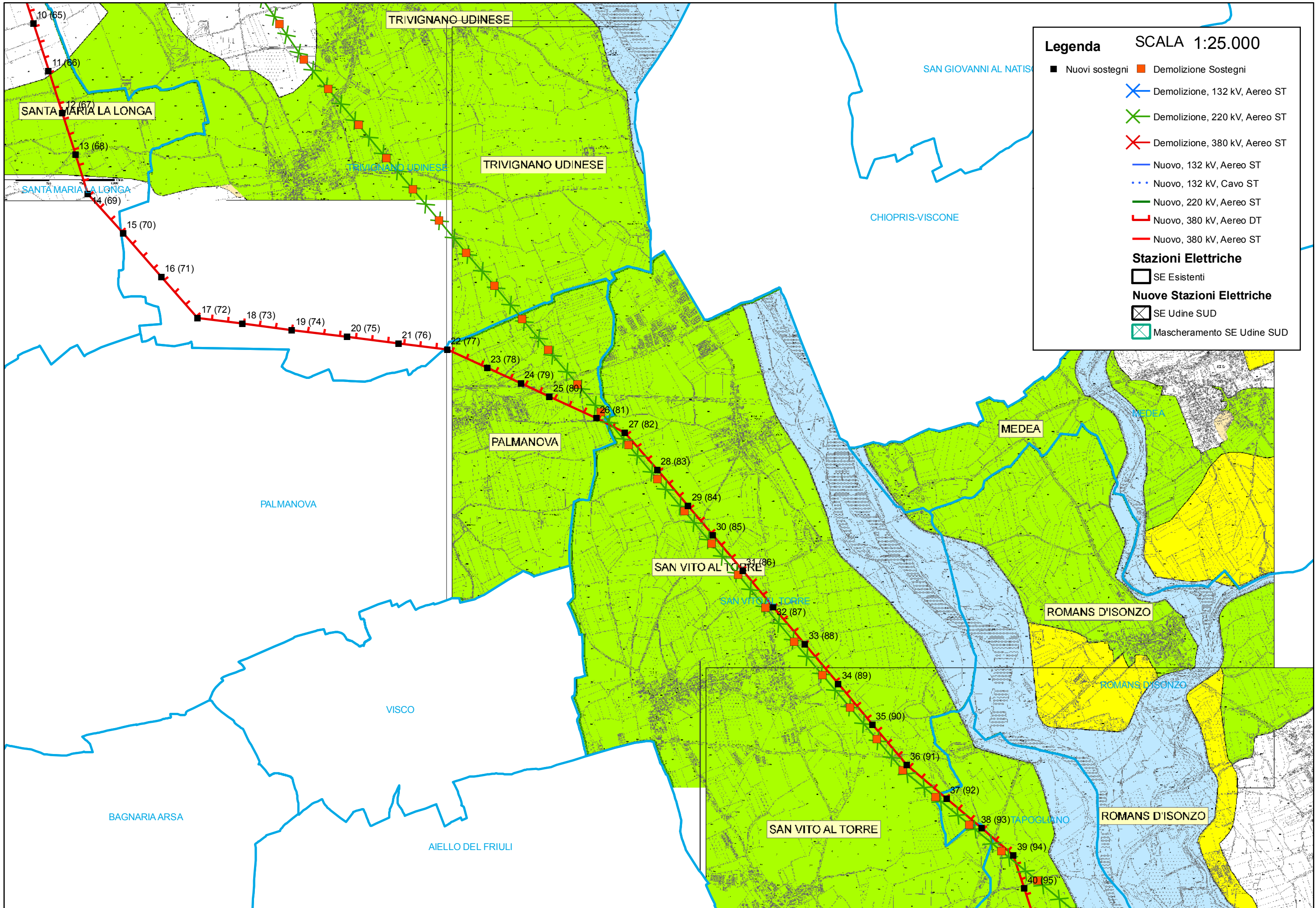
Quadro conoscitivo complementare al P.A.I.

 - Studi ed elaborazioni recenti dell'Autorità di Bacino

LIMITI AMMINISTRATIVI

-  Limite Comunale
-  Limite Regionale
-  Limite di Bacino





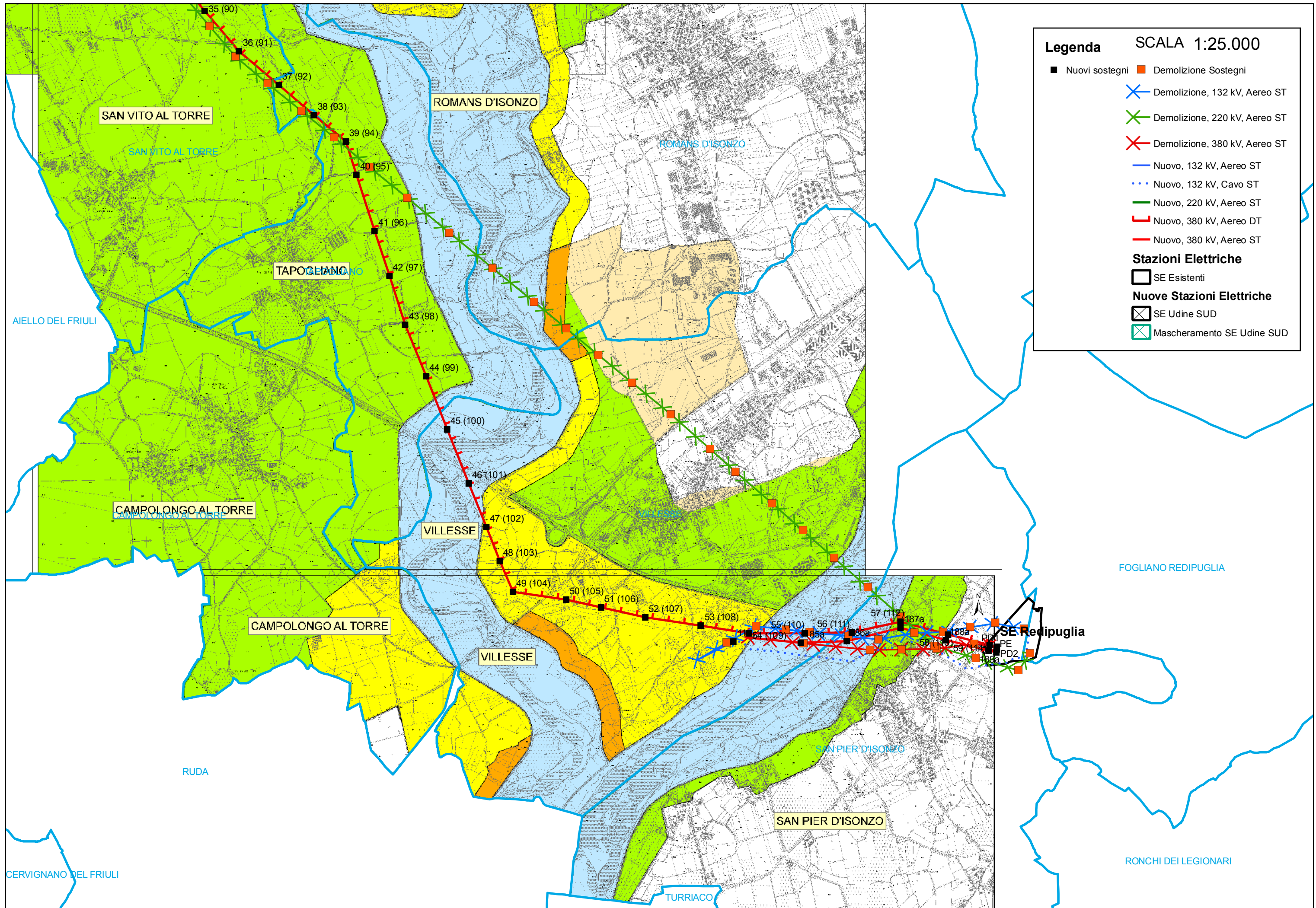
Legenda **SCALA 1:25.000**

- Nuovi sostegni ■ Demolizione Sostegni
- ✕ Demolizione, 132 kV, Aereo ST
- ✕ Demolizione, 220 kV, Aereo ST
- ✕ Demolizione, 380 kV, Aereo ST
- Nuovo, 132 kV, Aereo ST
- ⋯ Nuovo, 132 kV, Cavo ST
- Nuovo, 220 kV, Aereo ST
- Nuovo, 380 kV, Aereo DT
- Nuovo, 380 kV, Aereo ST

Stazioni Elettriche

- SE Esistenti
- ⊠ Nuove Stazioni Elettriche
- ⊠ SE Udine SUD
- ⊠ Mascheramento SE Udine SUD

Labels on the map include: TRIVIGNANO UDINESE, SANTA MARIA LA LONGA, PALMANOVA, SAN VITO AL TORRE, MEDEA, ROMANS D'ISONZO, VISCO, BAGNARIA ARSA, AIELLO DEL FRIULI, SAN GIOVANNI AL NATIS, CHIOPRIS-VISCONI, and TAPOGLIANO.



Legenda **SCALA 1:25.000**

- Nuovi sostegni ■ Demolizione Sostegni
- ✕ Demolizione, 132 kV, Aereo ST
- ✕ Demolizione, 220 kV, Aereo ST
- ✕ Demolizione, 380 kV, Aereo ST
- Nuovo, 132 kV, Aereo ST
- ⋯ Nuovo, 132 kV, Cavo ST
- Nuovo, 220 kV, Aereo ST
- Nuovo, 380 kV, Aereo DT
- Nuovo, 380 kV, Aereo ST

Stazioni Elettriche

- SE Esistenti
- ⊠ Nuove Stazioni Elettriche
- ⊠ SE Udine SUD
- ⊠ Mascheramento SE Udine SUD

SAN VITO AL TORRE

ROMANS D'ISONZO

TAPOGGIANO

CAMPOLONGO AL TORRE

VILLESSE

CAMPOLONGO AL TORRE

VILLESSE

SAN PIER D'ISONZO

SE Redipuglia

FOGLIANO REDIPUGLIA

RONCHI DEI LEGIONARI

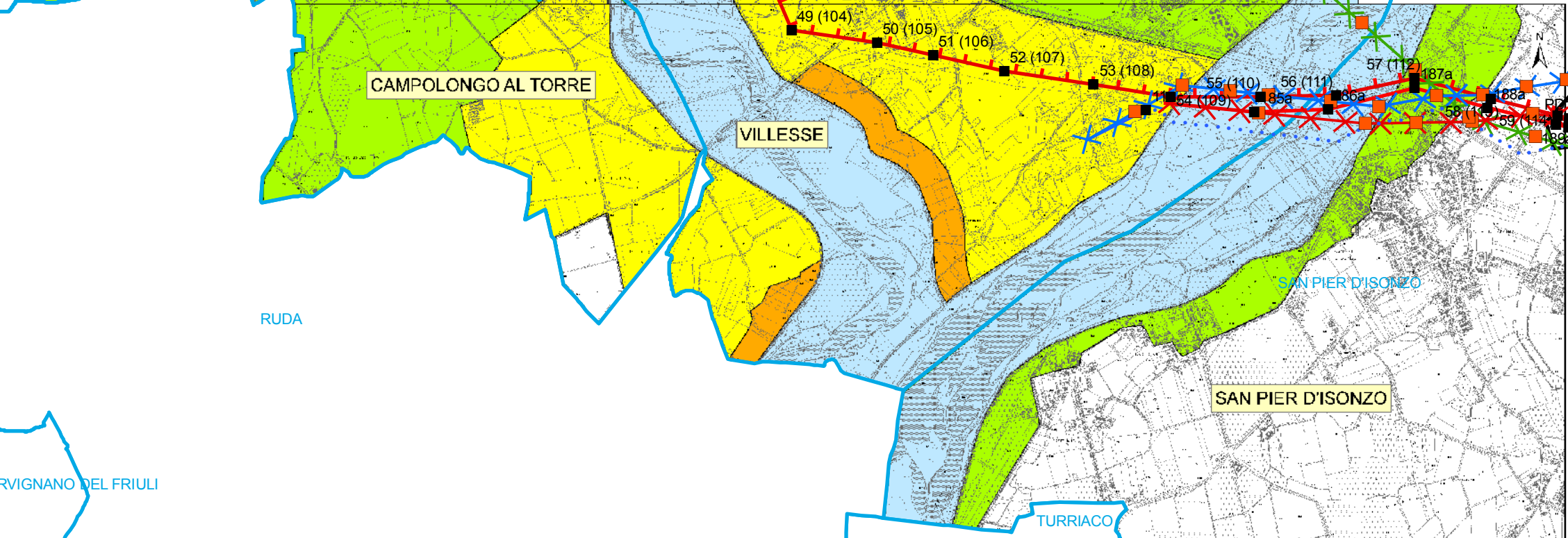
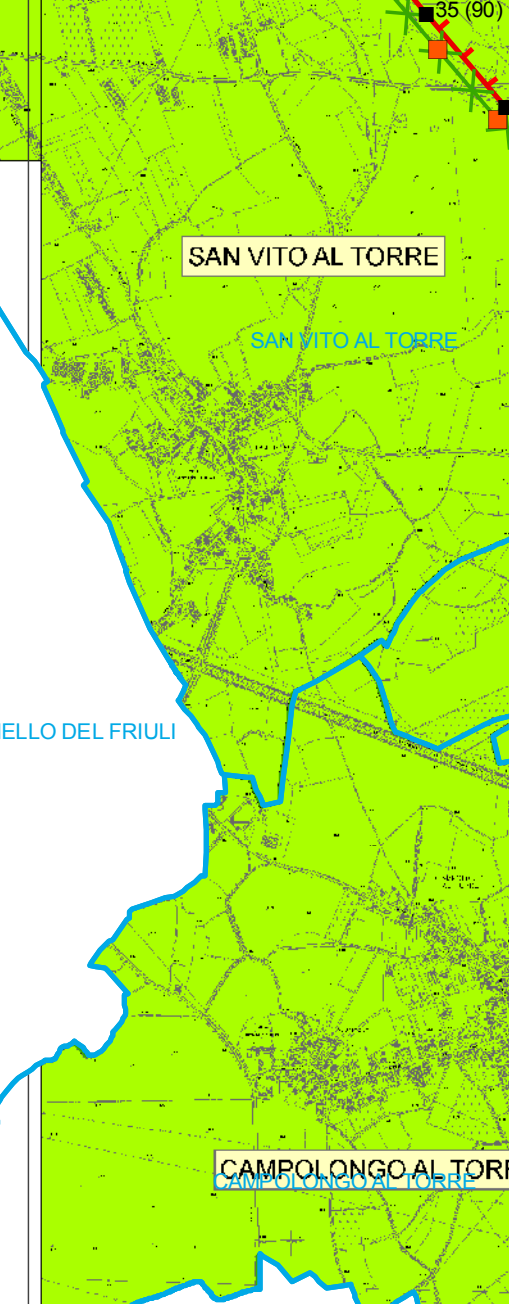
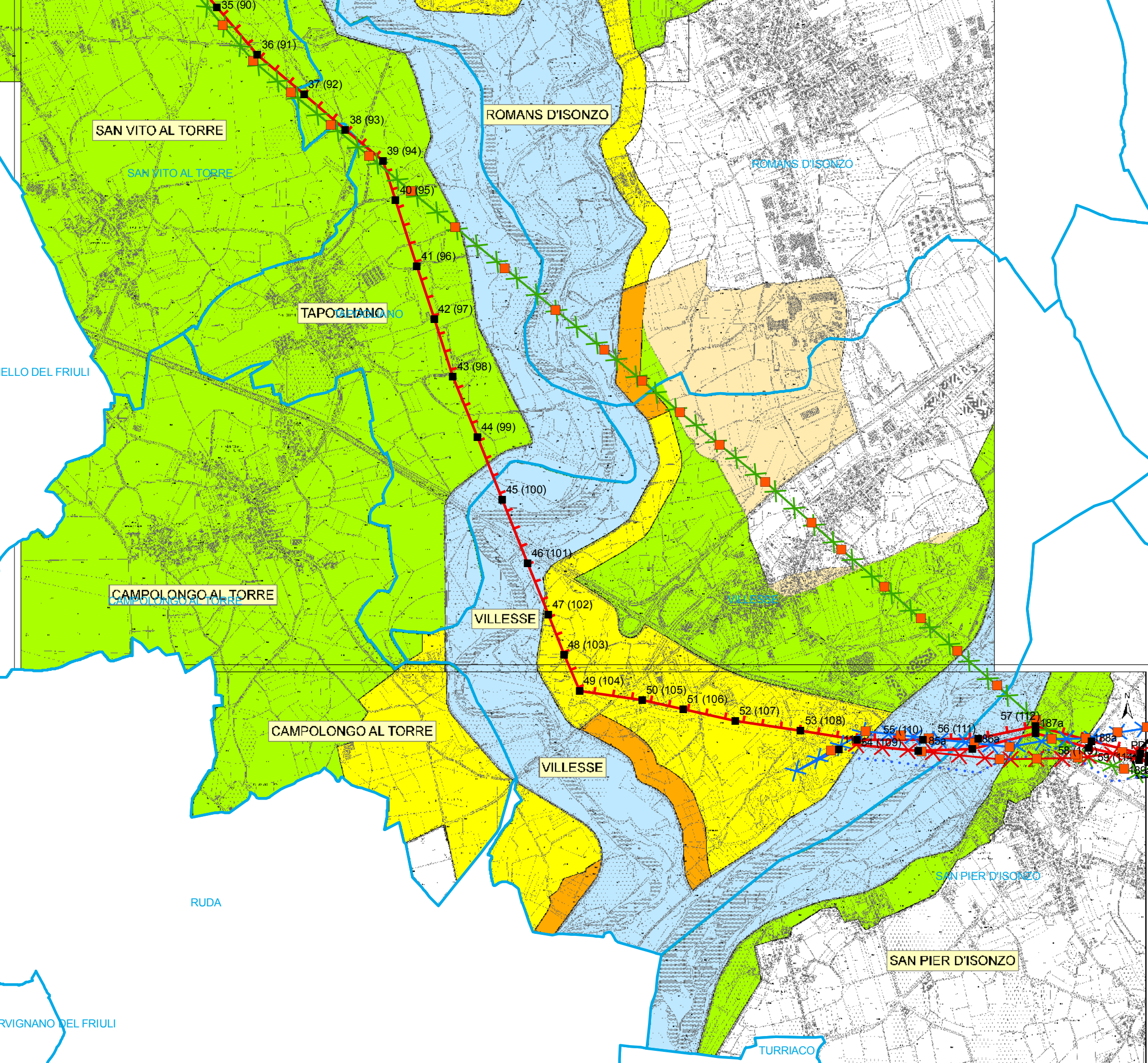
AIELLO DEL FRIULI

RUDA

CERVIGNANO DEL FRIULI









TURRIACO

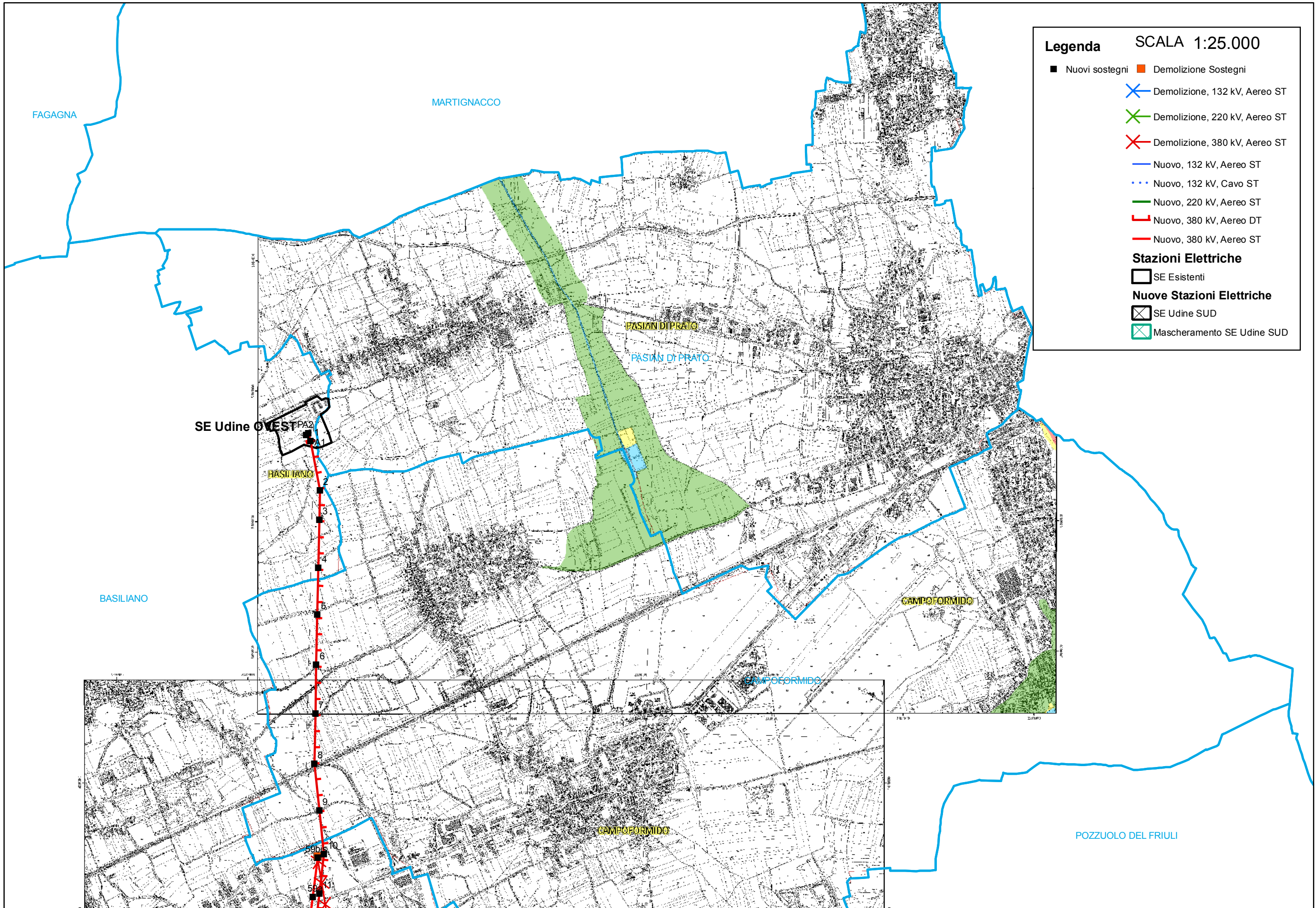
SAN PIER D'ISONZO



ESTRATTO PAI FRIULI VENEZIA GIULIA

LEGENDA

-  F (area fluviale)
-  P1 (pericolosità idraulica bassa)
-  P2 (pericolosità idraulica media)
-  P3 (pericolosità idraulica elevata)
-  Limiti bacini idrografici nazionali
-  Limite comunale
-  Interventi PSSI t. Corno e t. Cormor
-  Zone di attenzione PAI bacini nazionali

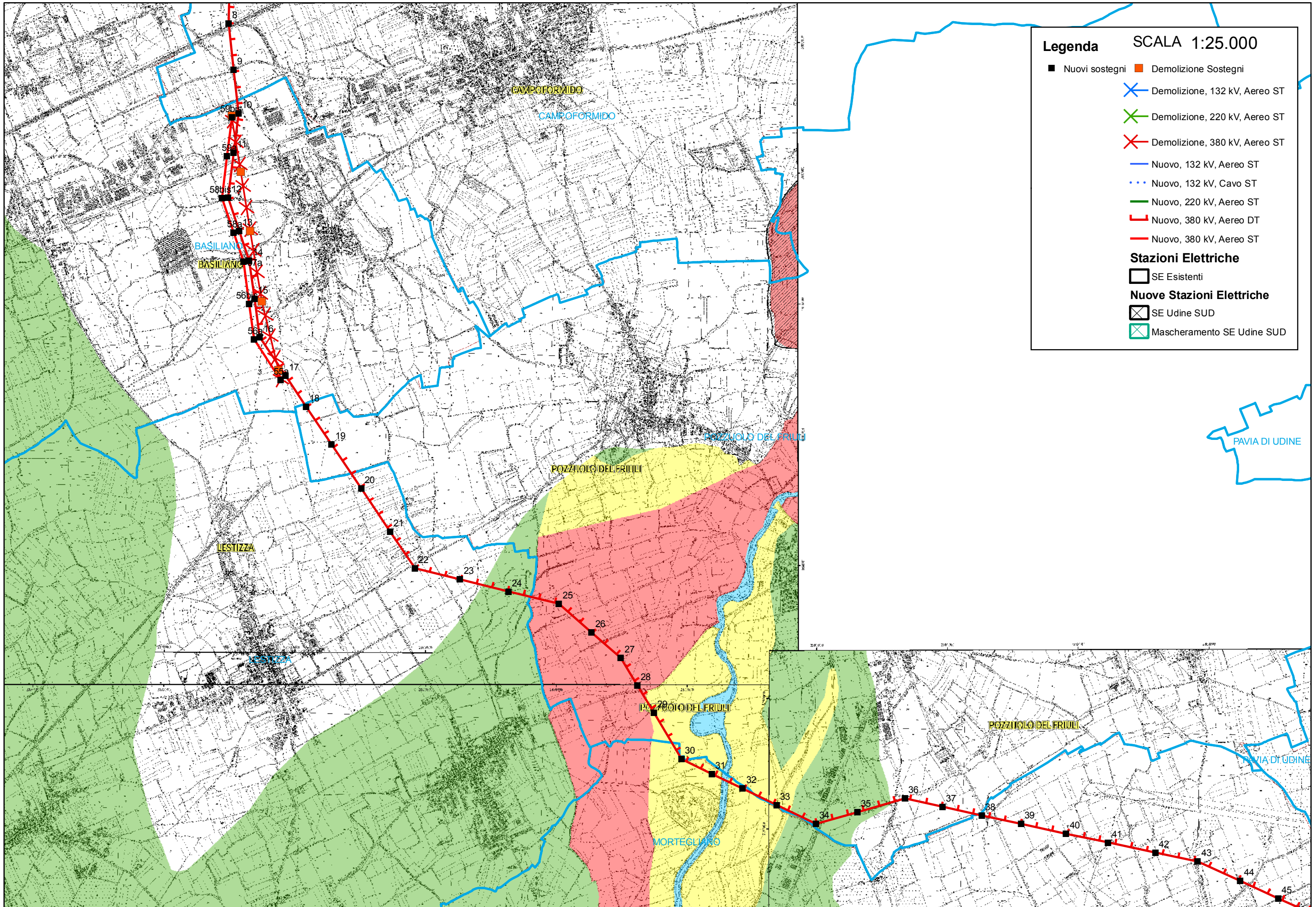


Legenda **SCALA 1:25.000**

- Nuovi sostegni ■ Demolizione Sostegni
- ✕ Demolizione, 132 kV, Aereo ST
- ✕ Demolizione, 220 kV, Aereo ST
- ✕ Demolizione, 380 kV, Aereo ST
- Nuovo, 132 kV, Aereo ST
- ⋯ Nuovo, 132 kV, Cavo ST
- Nuovo, 220 kV, Aereo ST
- Nuovo, 380 kV, Aereo DT
- Nuovo, 380 kV, Aereo ST

Stazioni Elettriche

- SE Esistenti
- ⊠ Nuove Stazioni Elettriche
- ⊠ SE Udine SUD
- ⊠ Mascheramento SE Udine SUD



Legenda **SCALA 1:25.000**

- Nuovi sostegni ■ Demolizione Sostegni
- ✕ Demolizione, 132 kV, Aereo ST
- ✕ Demolizione, 220 kV, Aereo ST
- ✕ Demolizione, 380 kV, Aereo ST
- Nuovo, 132 kV, Aereo ST
- ⋯ Nuovo, 132 kV, Cavo ST
- Nuovo, 220 kV, Aereo ST
- Nuovo, 380 kV, Aereo DT
- Nuovo, 380 kV, Aereo ST

Stazioni Elettriche

- SE Esistenti
- ⊗ SE Udine SUD
- ⊗ Mascheramento SE Udine SUD

CAMPOROMIDO
CAMPOROMIDO

BASILIANO
BASILIANO

POZZIOLO DEL FRIULI

POZZIOLO DEL FRIULI

LESTIZZA

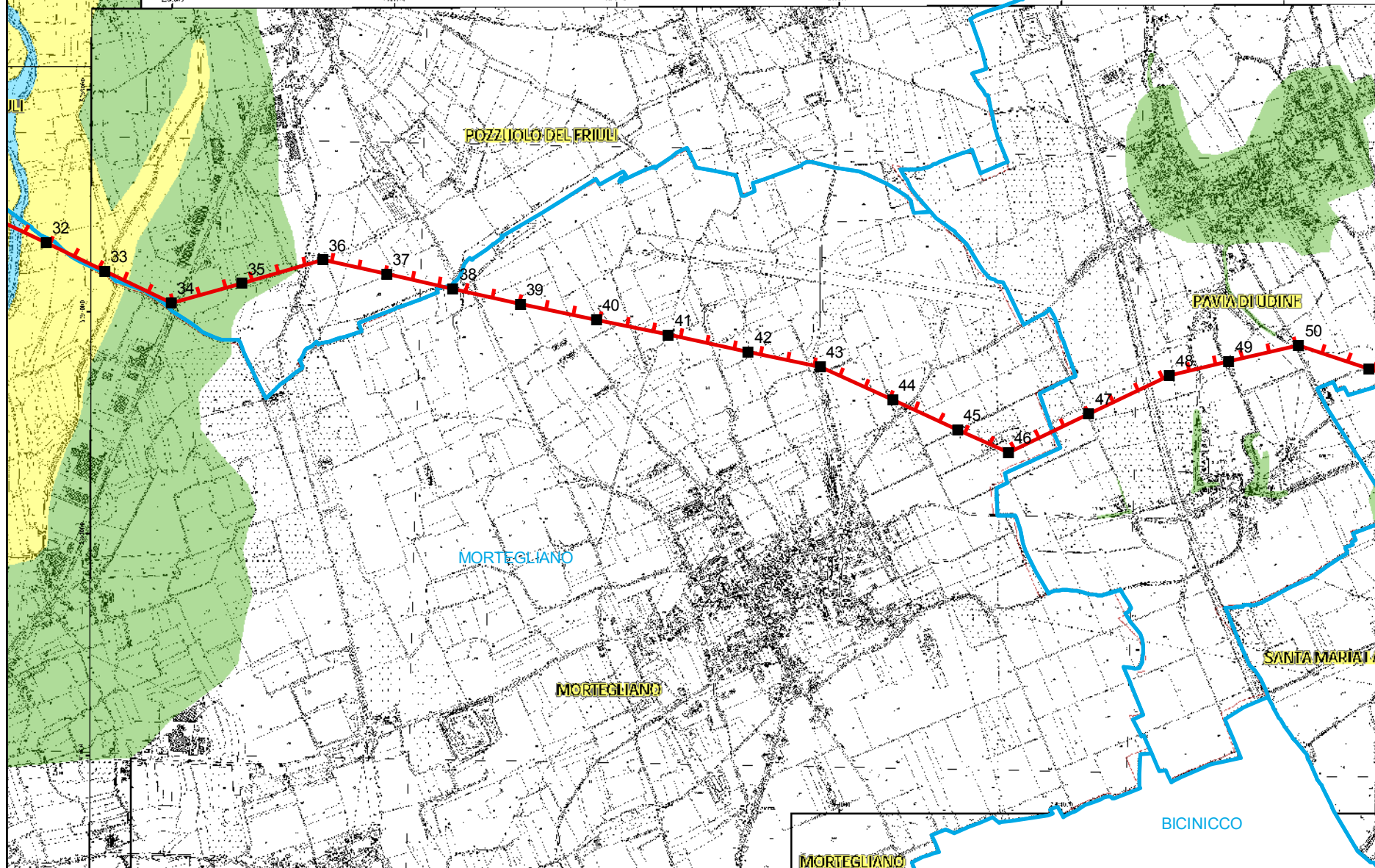
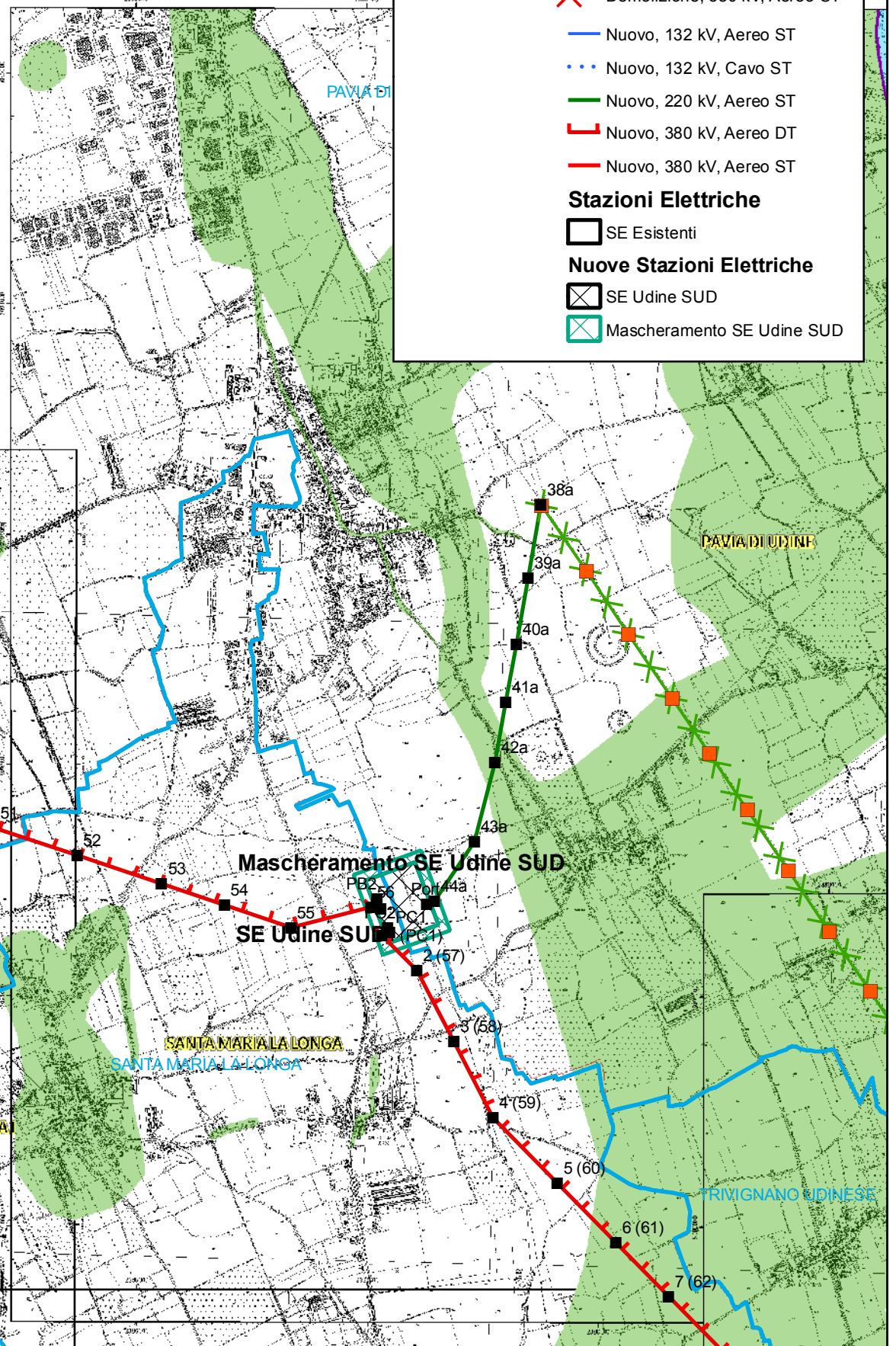
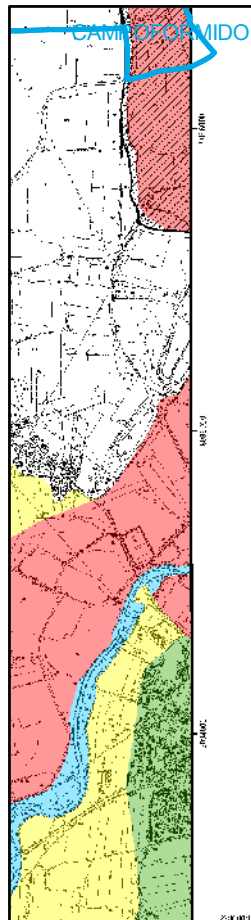
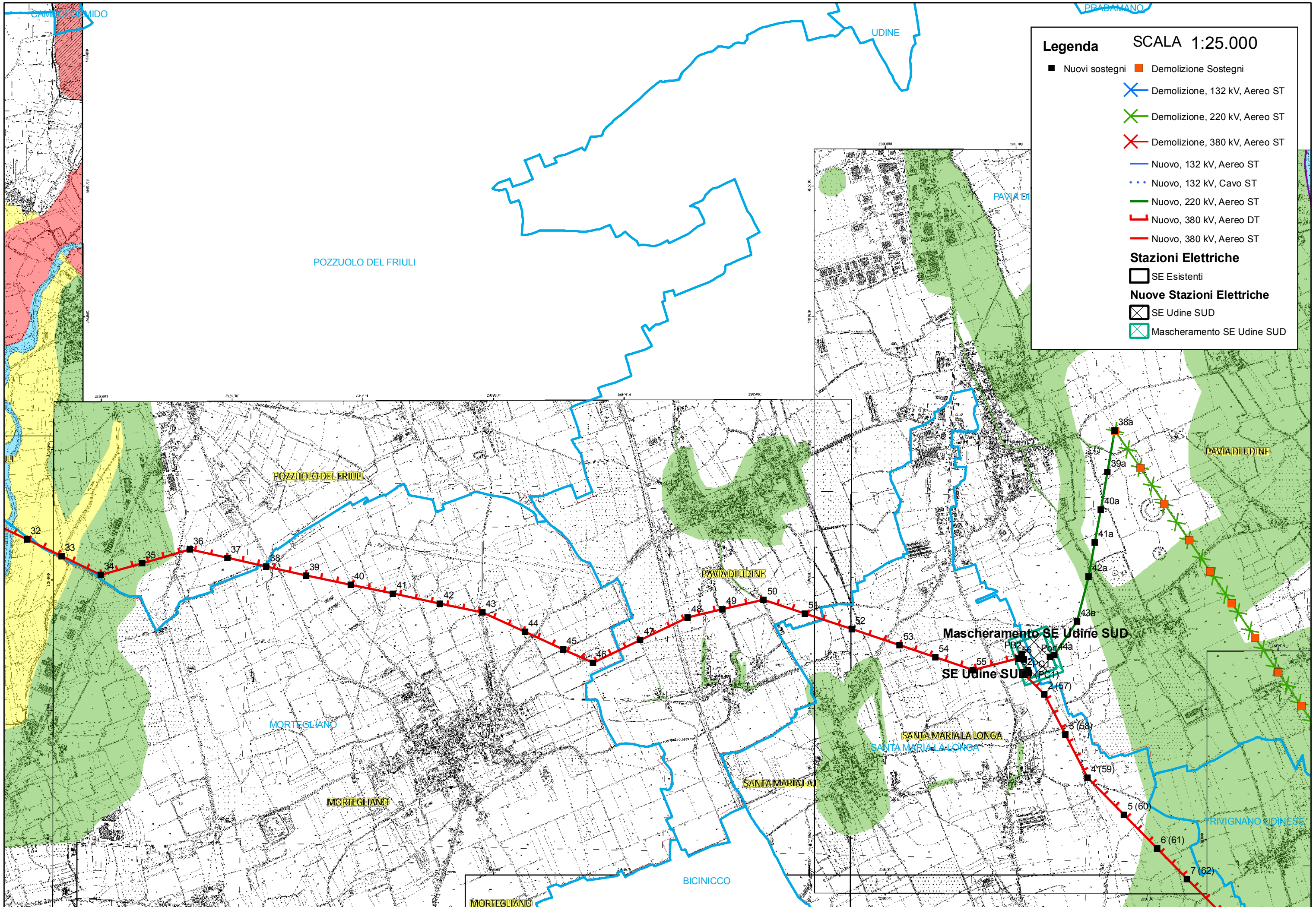
POZZIOLO DEL FRIULI

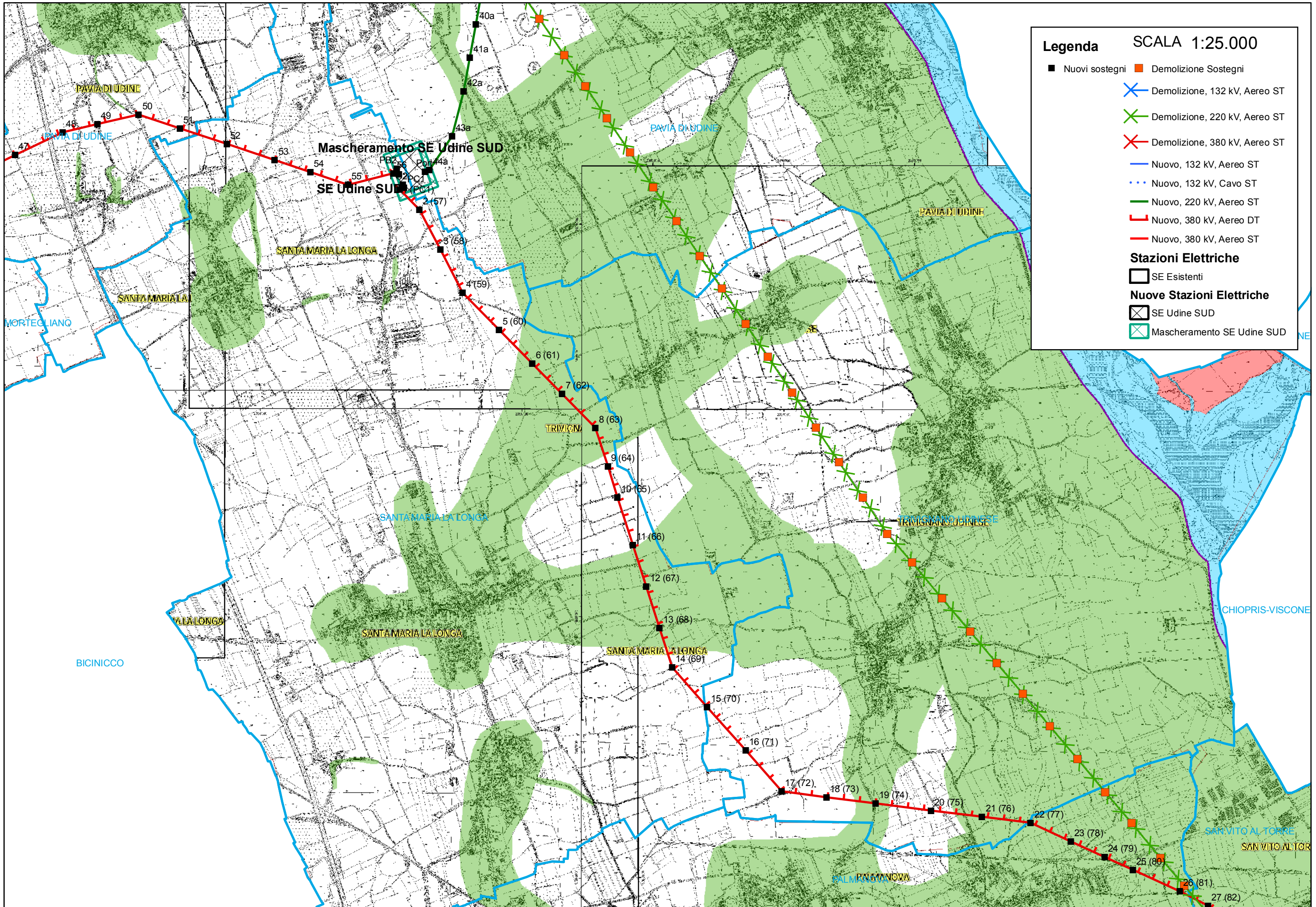
POZZIOLO DEL FRIULI

MORTEGLIANO

PAVIA DI UDINE

PAVIA DI UDINE





PAVIA DI UDINE

PAVIA DI UDINE

MORTEGLIANO

SANTA MARIA LA

LA LONGA

BICINICCO

Mascheramento SE Udine SUD

SE Udine SUD

SANTA MARIA LA LONGA

SANTA MARIA LA LONGA

SANTA MARIA LA LONGA

TRIVIGNO

TRIVIGNANO UDINESE

CHIOPRIS-VISCONTI

SAN VITO AL TORRE

SAN VITO AL TORRE

SALMAGNANOVA

40a

41a

42a

43a

44a

2 (67)

3 (68)

4 (59)

5 (60)

6 (61)

7 (62)

8 (63)

9 (64)

10 (65)

11 (66)

12 (67)

13 (68)

14 (69)

15 (70)

16 (71)

17 (72)

18 (73)

19 (74)

20 (75)

21 (76)

22 (77)

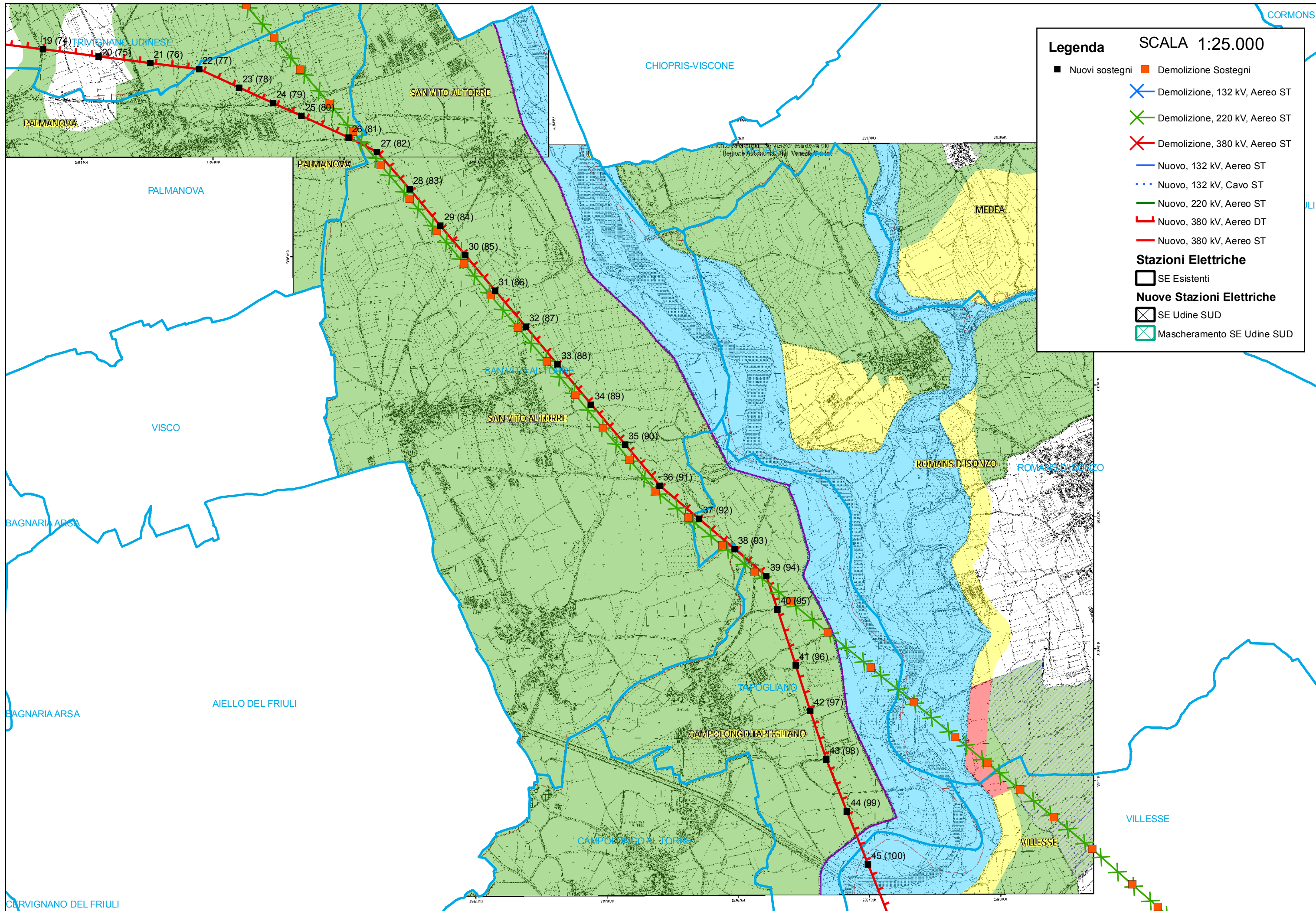
23 (78)

24 (79)

25 (80)

26 (81)

27 (82)

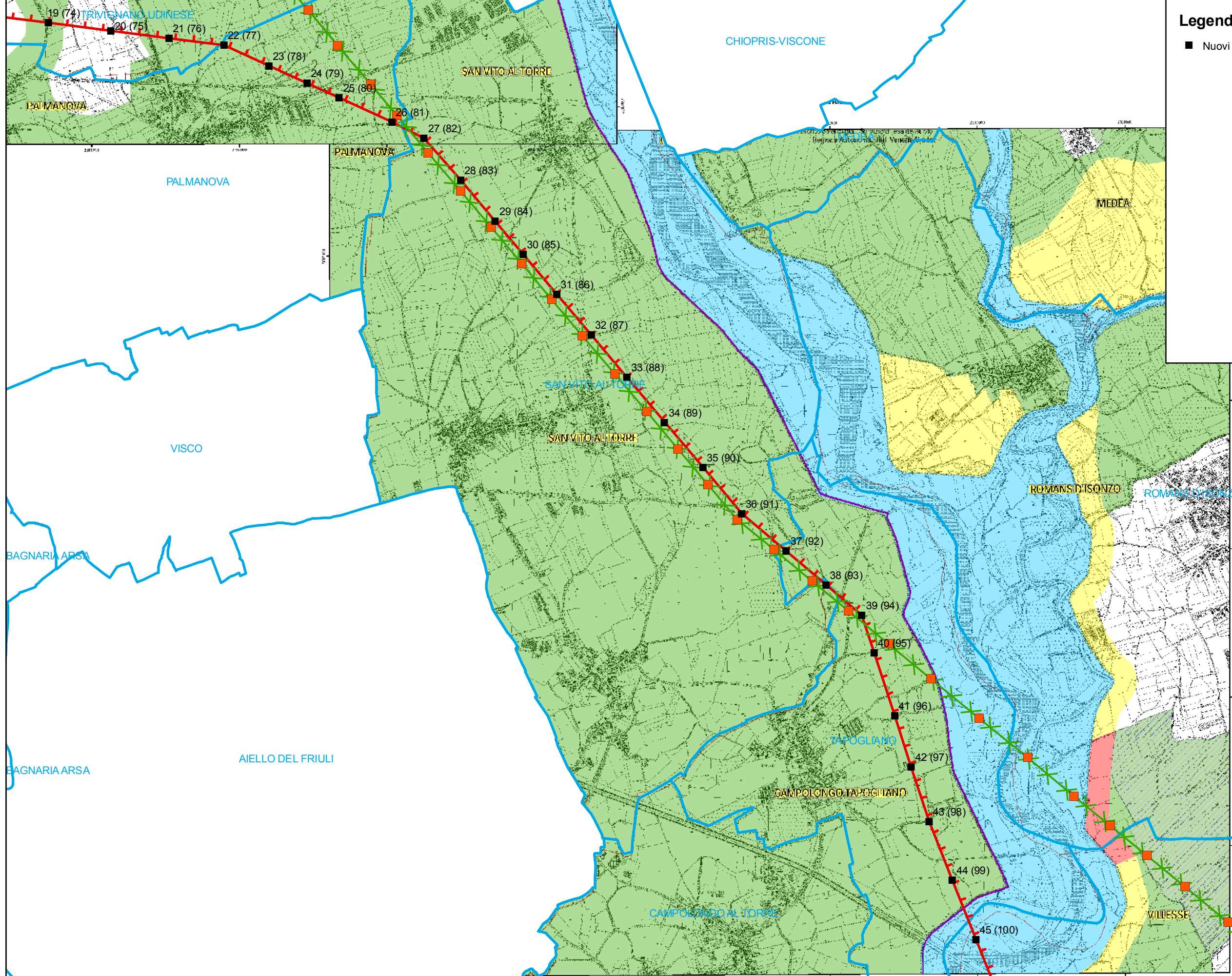


Legenda **SCALA 1:25.000**

- Nuovi sostegni
- Demolizione Sostegni
- ✕ Demolizione, 132 kV, Aereo ST
- ✕ Demolizione, 220 kV, Aereo ST
- ✕ Demolizione, 380 kV, Aereo ST
- Nuovo, 132 kV, Aereo ST
- ⋯ Nuovo, 132 kV, Cavo ST
- Nuovo, 220 kV, Aereo ST
- Nuovo, 380 kV, Aereo DT
- Nuovo, 380 kV, Aereo ST

Stazioni Elettriche

- SE Esistenti
- ⊗ SE Udine SUD
- ⊗ Mascheramento SE Udine SUD



281100 281200 281300 281400 281500 281600 281700 281800 281900 282000