




REVISIONI	N.	DATA	DESCRIZIONE	ELABORATO	VERIFICATO	APPROVATO
	01	15/09/2015	Emissione per riformulazione istanza	Nexteco	N. Rivabene ING/SI-SAM	A. Laria ING/SI
00	Ottobre 2008	prima emissione	Naturstudio	S.Lorenzini	A. Motawi	

TIPOLOGIA DELL'ELABORATO	CODIFICA DELL'ELABORATO	
	<b>PSRARI08022</b>	

PROGETTO	TITOLO
RICAVATO DAL DOC. TERNA	<p>Elettrodotto a 380 kV in doppia Terna "S.E.Udine Ovest-S.E.Redipuglia" ed opere connesse</p> <p><b>SINTESI NON TECNICA DELLO S.I.A.</b></p> <p>Tav. 3.17.1 - Doc. fotografica</p>
CLASSIFICAZIONE DI SICUREZZA	

NOME DEL FILE	SCALA CAD	FORMATO	SCALA	FOGLIO
	1 unità = ---	ISO A3	---	

Questo documento contiene informazioni di proprietà Terna S.p.A. e deve essere utilizzato esclusivamente dal destinatario in relazione alle finalità per le quali è stato ricevuto. E' vietata qualsiasi forma di riproduzione o di divulgazione senza l'esplicito consenso di Terna S.p.A.

This document contains information proprietary to Terna S.p.A. and it will have to be used exclusively for the purposes for which it has been furnished. Whichever shape of spreading or reproduction without the written permission of Terna S.p.A. is prohibit.

## DOSSIER FOTOGRAFICO

Di seguito sono riportate le riprese fotografiche che documentano le caratteristiche paesaggistiche e le condizioni di visibilità delle zone interessate dal progetto.

Le riprese sono state effettuate dai percorsi maggiormente frequentati e dai punti dai quali sono possibili delle vedute panoramiche.

La caratteristica comune a tutte le riprese fotografiche riportate riguarda l'orizzontalità delle vedute le quali sono composte quasi sempre da tre livelli percettivi orizzontali: il suolo, la vegetazione arborea (o altri elementi del soprassuolo) e il cielo.

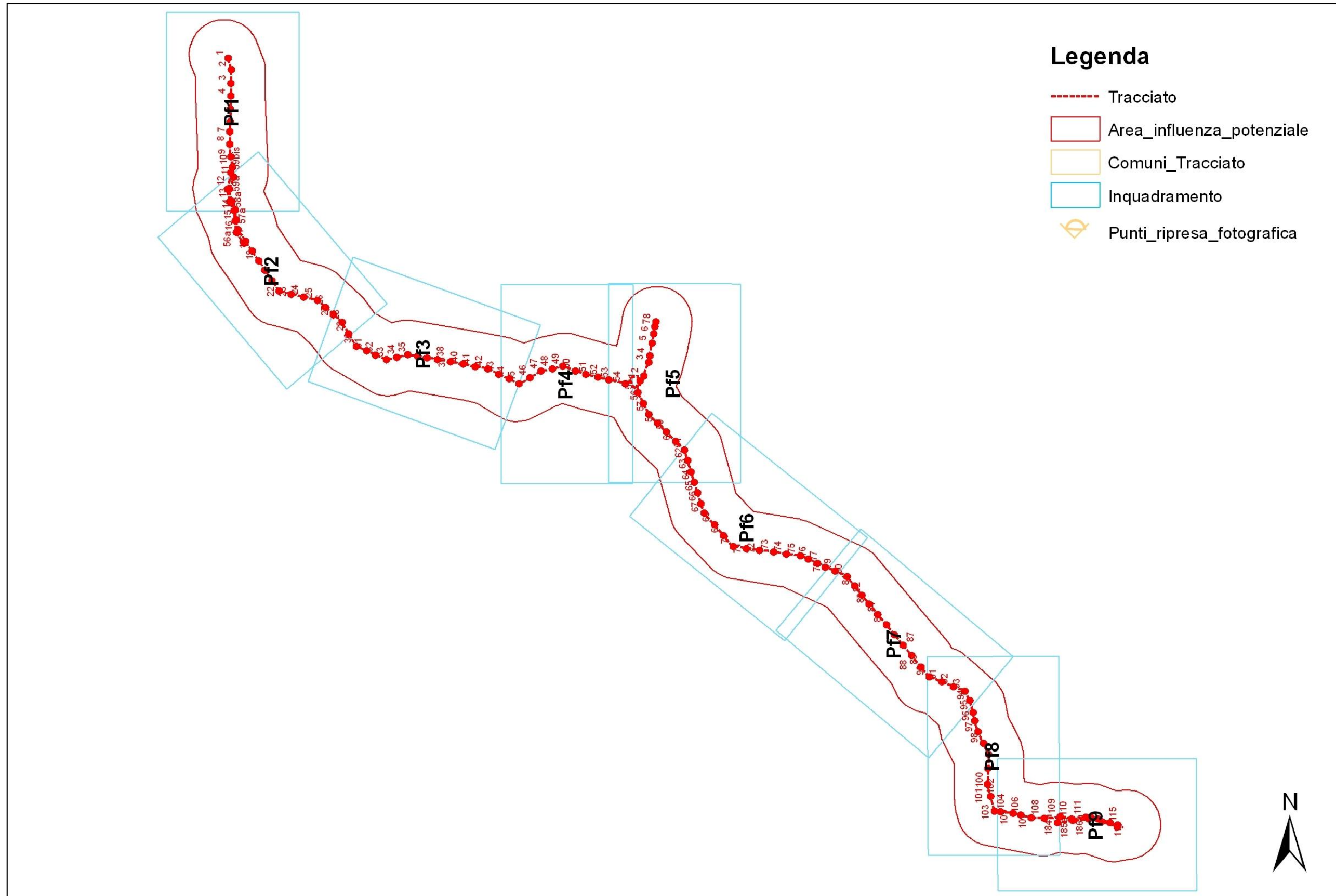
Il suolo costituisce il supporto agli elementi prodotti dall'antropizzazione del territorio; la vegetazione arborea, pur essendo formata da filari, fasce riparali e coltivazioni legnose isolate forma, in genere, lo sfondo delle immagini e definisce lo sky-line del paesaggio.

Il cielo è l'elemento fondamentale della composizione paesaggistica ed occupa una parte consistente dei con di percezione visuale. La maggiore o minore luminosità del cielo, unitamente alle condizioni climatiche stagionali, condizionano fortemente la percezione del paesaggio da parte dei potenziali fruitori.

Le riprese di seguito allegate sono state eseguite nel periodo primaverile-estivo, in condizione di cielo terso e con una trasparenza dell'aria di livello decisamente elevato, tale che spesso la percezione degli elementi del paesaggio giunge sino all'orizzonte visibile. Nelle foto non sempre compare la linea dei rilievi che, con una migliore trasparenza dell'aria, chiude le viste del paesaggio verso nord.

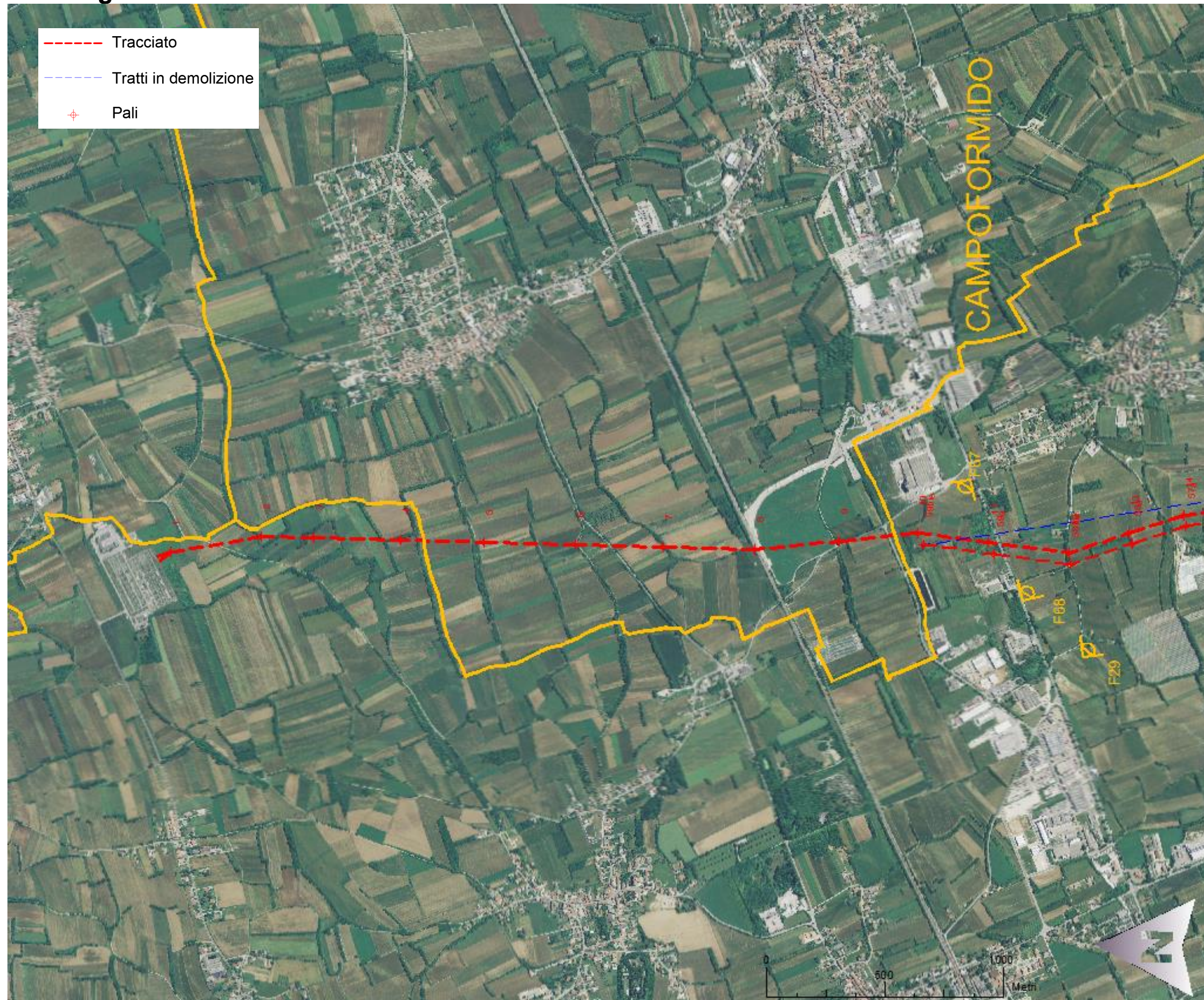
In una struttura paesaggistica così articolata gli elementi poco emergenti sono facilmente assorbiti visivamente o sono schermati dalla vegetazione e dall'insieme degli elementi di soprassuolo presenti. Quelli più alti sono, invece, visibili poiché tendono a modificare la linea dello sky-line del paesaggio. E' il caso delle linee elettriche i cui sostegni emergono quasi sempre dal livello formato dalla vegetazione arborea; inoltre, là dove vi è un addensamento di linee, l'insieme formato dai sostegni e dai cavi tendono a formare un ulteriore livello percettivo interposto tra la vegetazione e il cielo.

## Quadro di unione ubicazione dei punti fotografici



## Ubicazione Punti Fotografici

Pf1





F1



F2



F3



F4



F5



F6



F7



F8



F9



F10



F11



F12



F13



F14



F15



F16



F17



F18



F18b



F19



F20



F21



F22



F23



F24



F25



F26



F27



F28



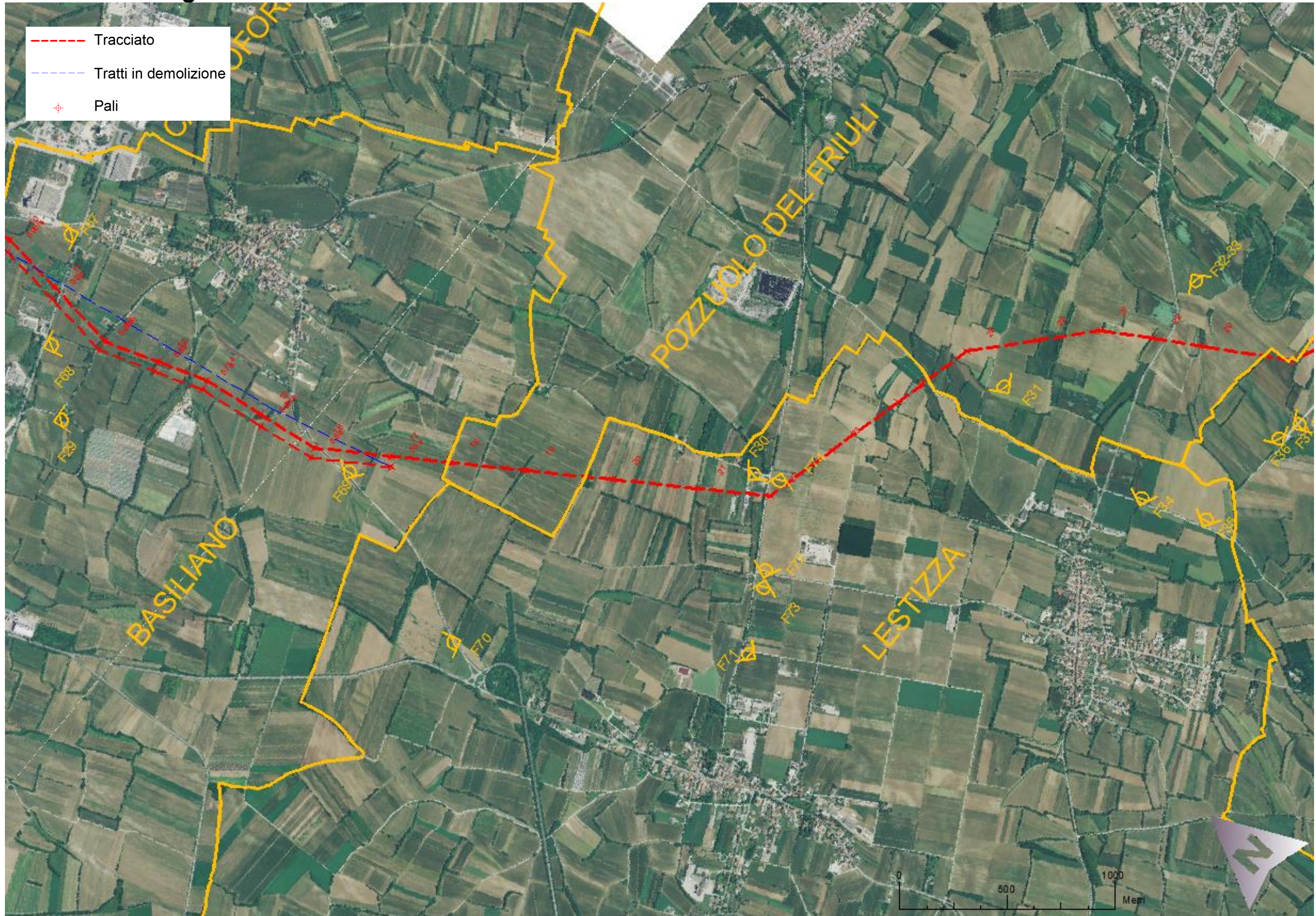
F67



F68

## Ubicazione Punti Fotografici

Pf2







F29



F30



F31



F32



F33



F34



F35



F36



F69



F70



F71



F72



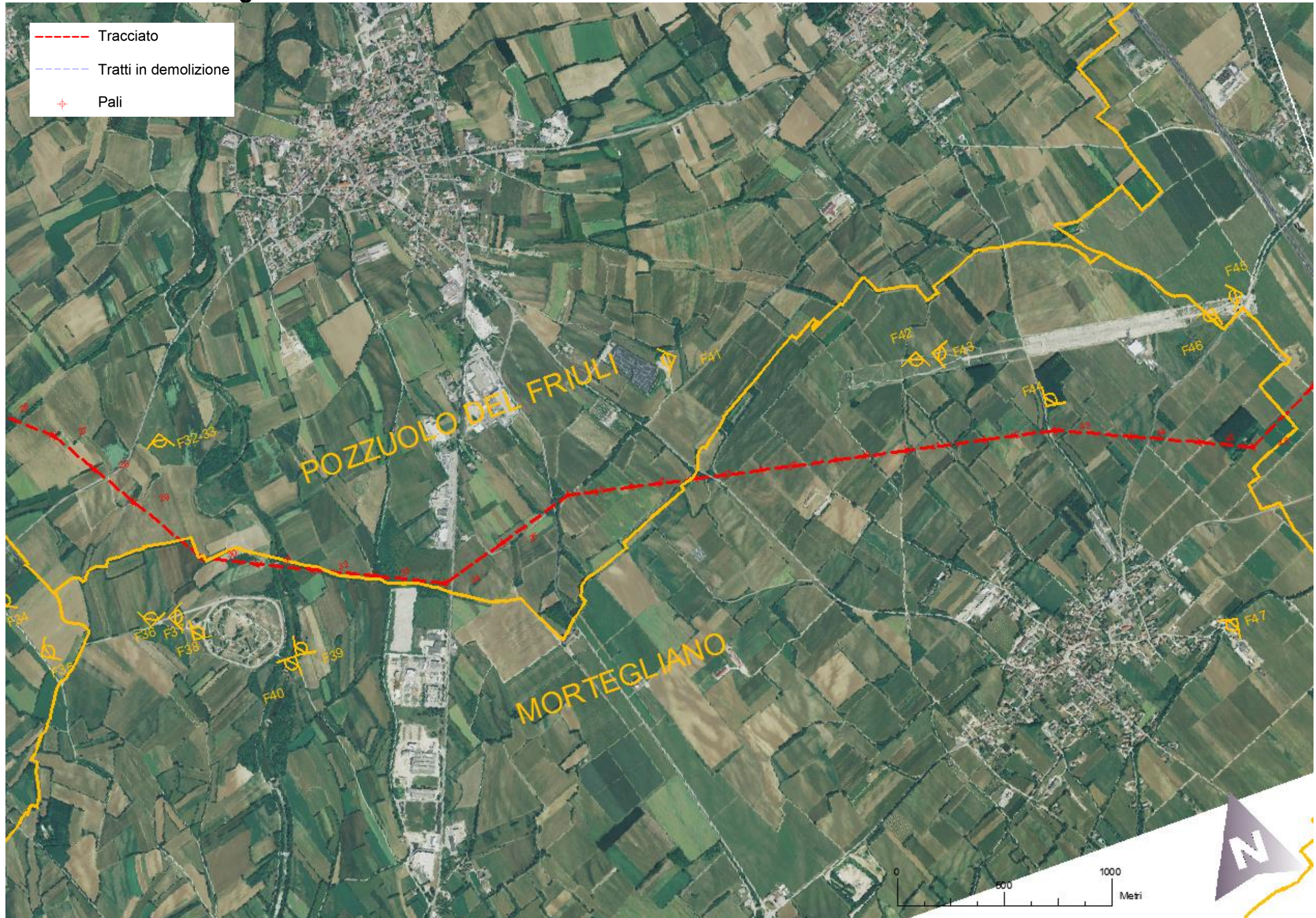
F73



F74

## Ubicazione Punti Fotografici

Pf3





F37



F38



F39



F40



F41



F42



F43



F44



F45



F46



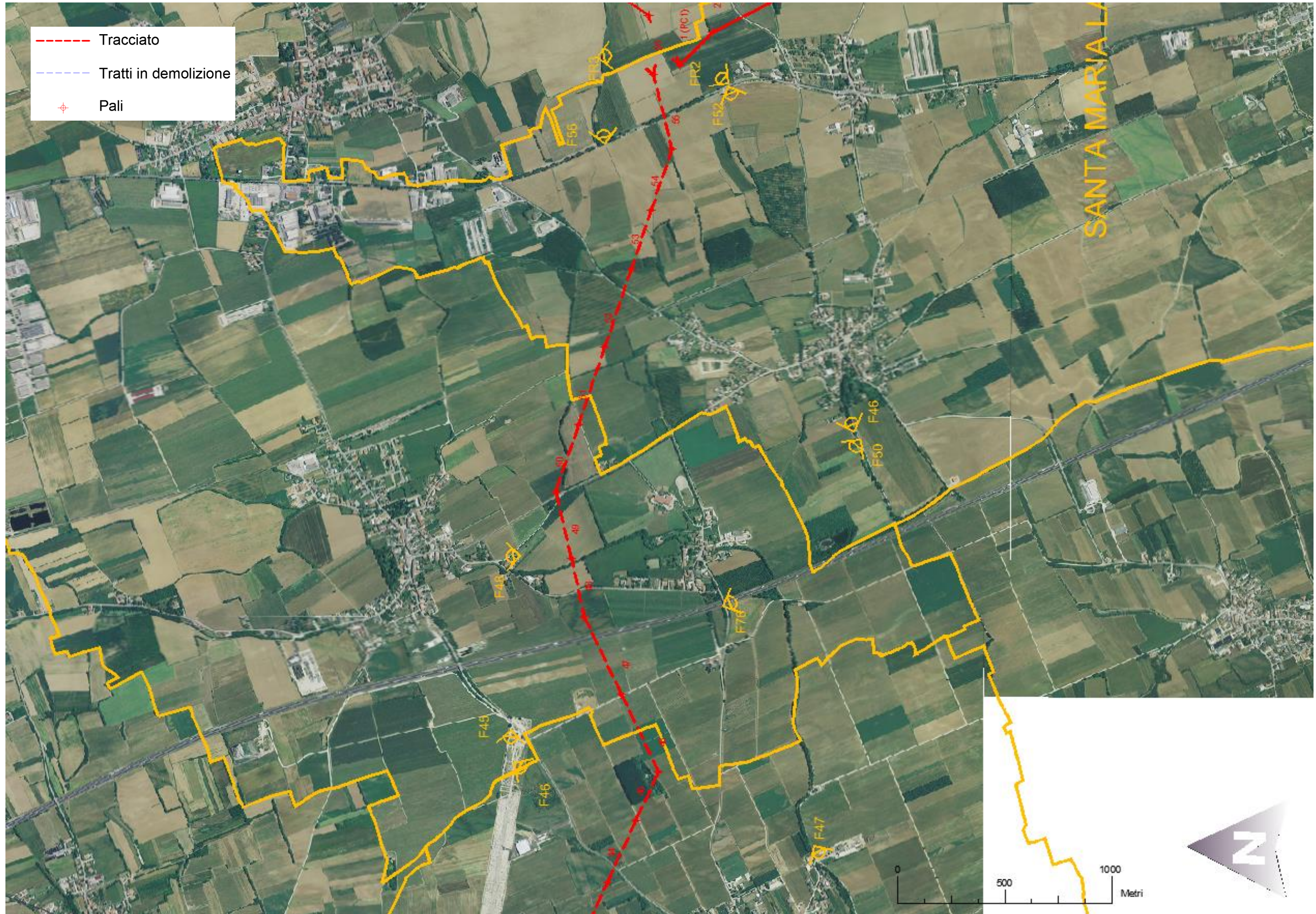
F47



F75

## Ubicazione Punti Fotografici

Pf4





F48



F49



F50



F52



F53



F76

## Ubicazione Punti Fotografici

Pf5





F51



F54



F55



F56



F57



F58



## Ubicazione Punti Fotografici

Pf6





F59



F60



F61



F62



F63



F64



F65

## Ubicazione Punti Fotografici

Pf7





F66



F77



F78



F79



F80



F81



F82



F83



F84



F85



F86



F87



F88



F89



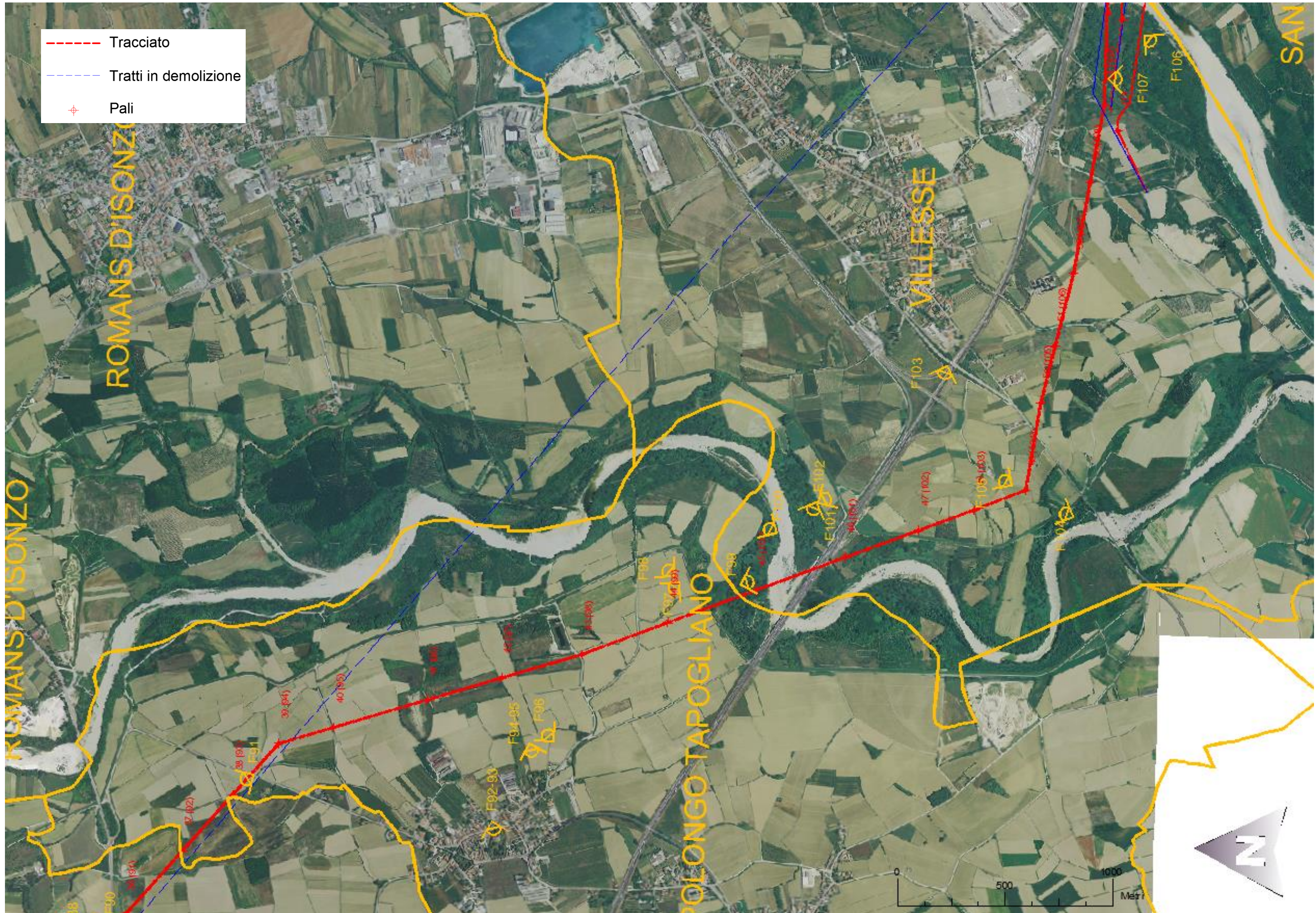
F90



F91

## Ubicazione Punti Fotografici

Pf8





F92



F93



F94



F95



F96



F98



F99



F97



F100



F101



F102



F103



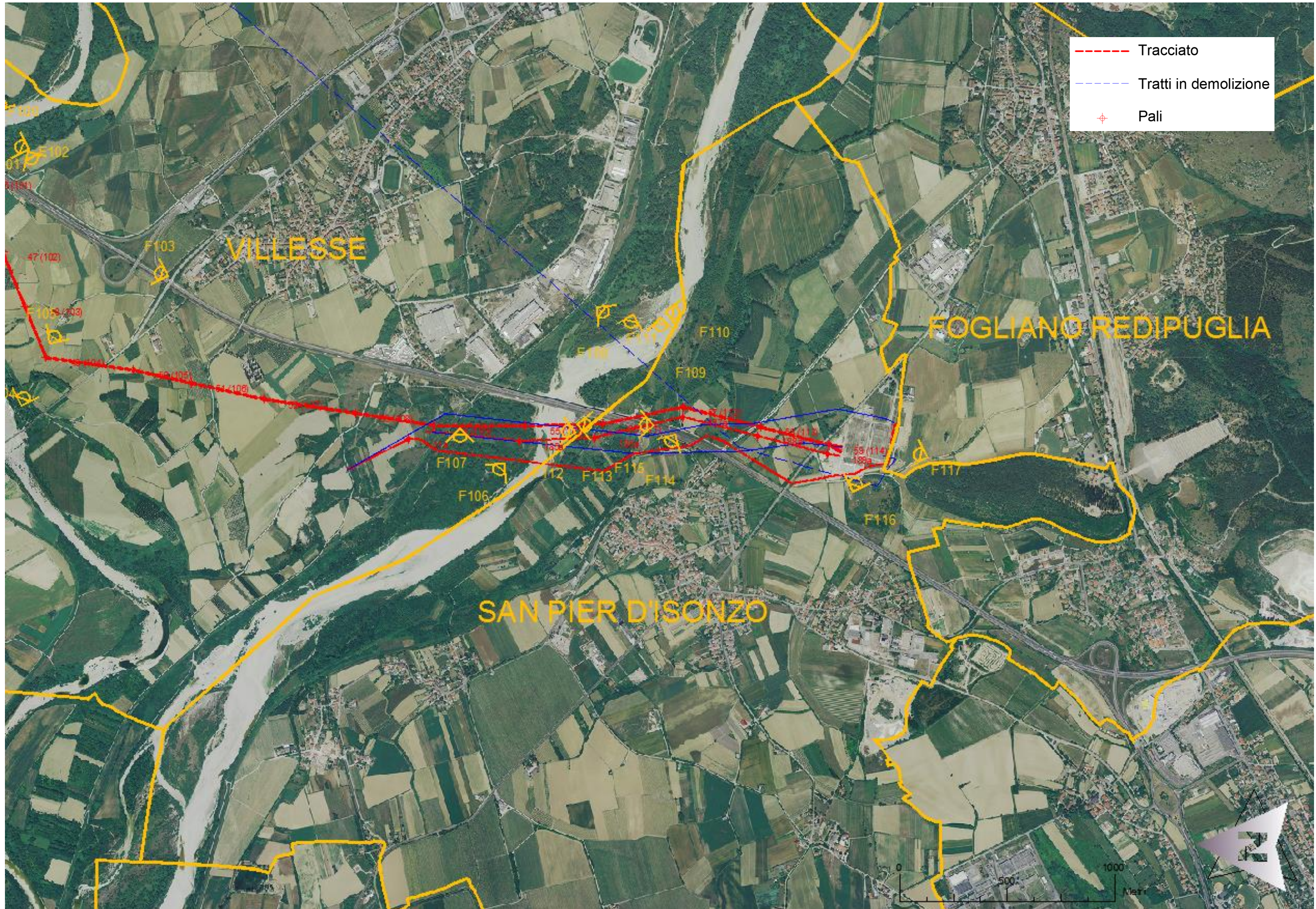
F104



F105



## Ubicazione Punti Fotografici Pf9





F106



F107



F108



F109



F110



F111



F112



F113



F114



F115



F116



F117