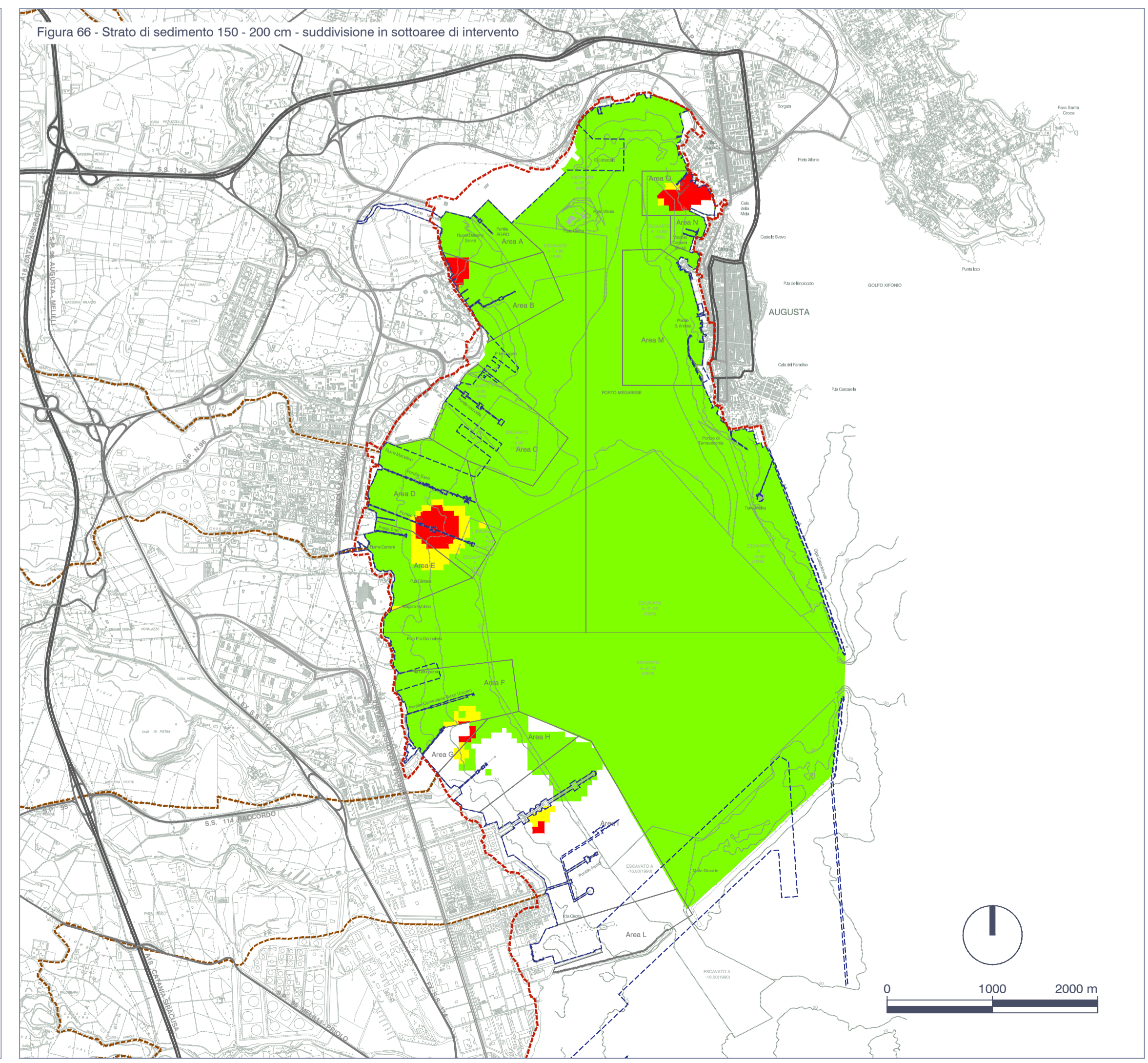
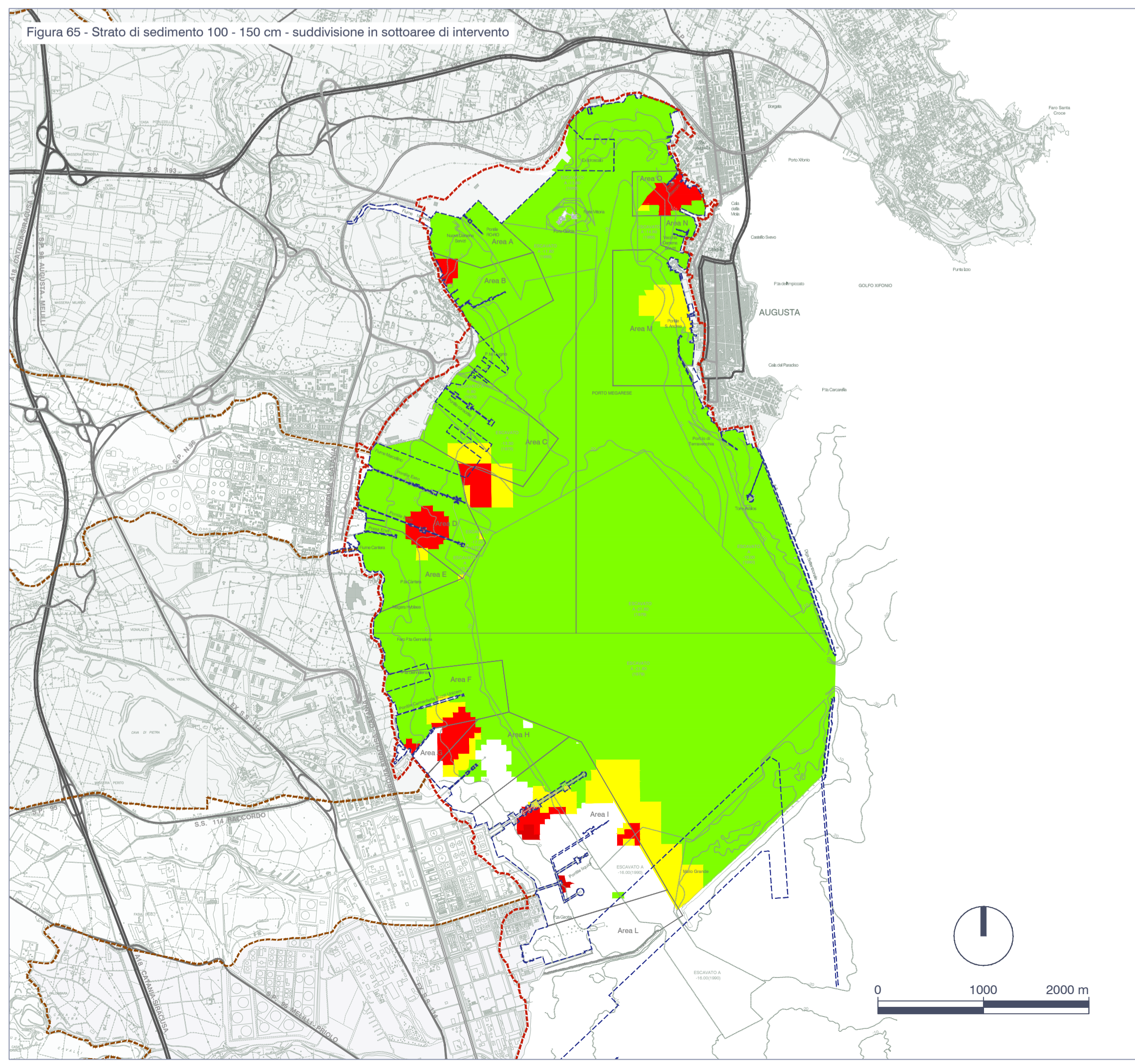
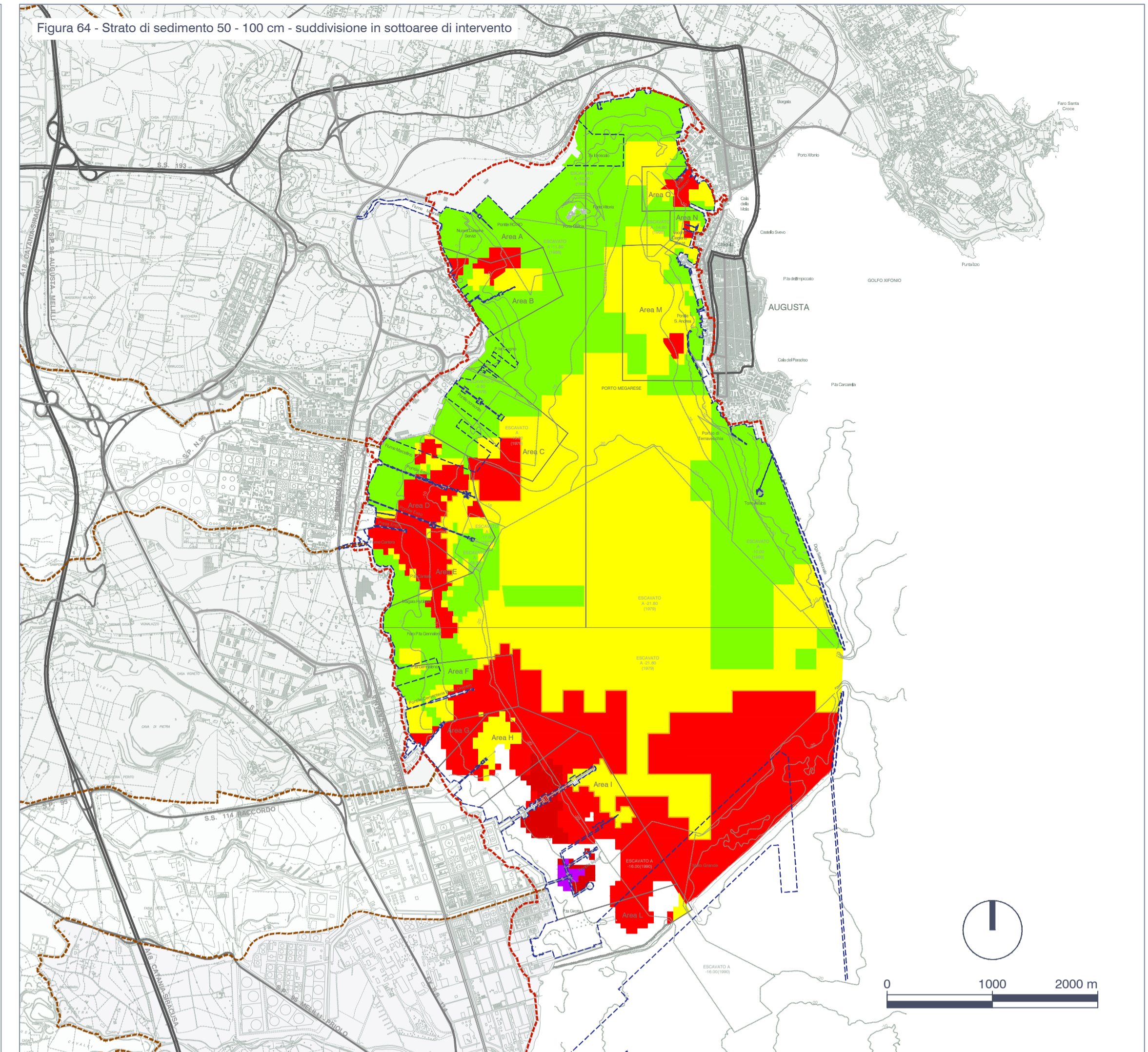
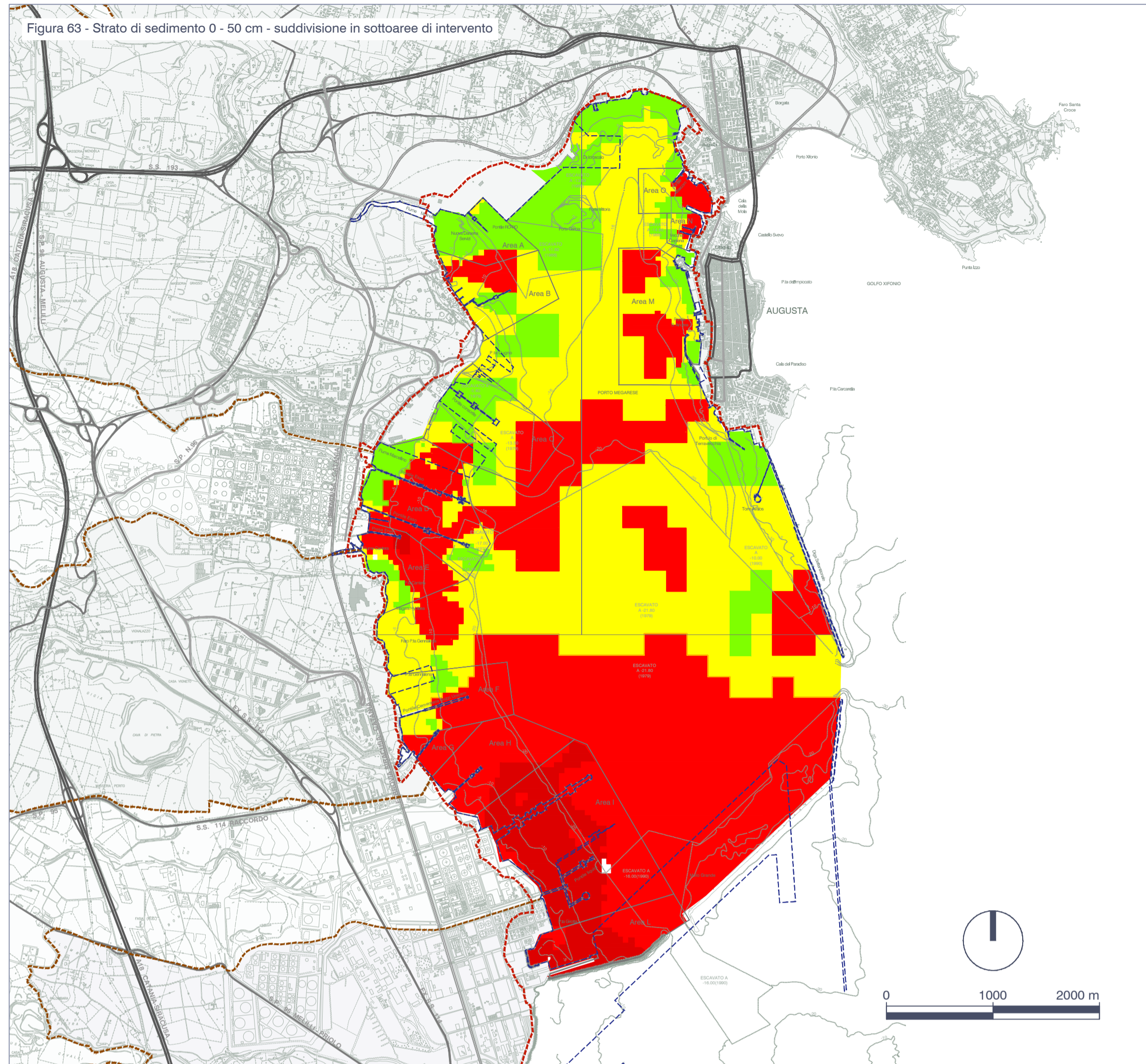


ALLEGATO 36 Autorità Portuale di Augusta – Piano Regolatore del Porto di Augusta –
Progetto preliminare di bonifica della rada di Augusta FASE I – Marzo
2006 (rif. Icram doc. #Bol-Pr-Si-P.030.03)



- LEGENDA**
- Limiti comunali
 - Comune di Augusta
 - Comune di Mellilli
 - Comune di Priolo Gargallo
 - Limite Demaniale Marittimo
 - Linea di configurazione portuale esistente
 - Linea di nuova configurazione portuale
 - Viabilità stradale extraurbana
 - Viabilità stradale urbana
 - Viabilità stradale di accesso alle aree portuali
 - Viabilità ferroviaria
 - Aree non soggette a bonifica
 - Aree da sottoporre ad intervento di bonifica
 - Aree da sottoporre immediatamente a intervento di bonifica (90% B < Conc. < 10*90%B)
 - Aree da sottoporre immediatamente a intervento di bonifica (10*90% B < Conc. < 100*90%B)
 - Aree da sottoporre immediatamente a intervento di bonifica (Conc. < 100*90%B)



**AUTORITA' PORTUALE
DI AUGUSTA**

Piano Regolatore del Porto di Augusta
(art.5 L.84/94 e ss.mm.ii.)



TITOLO ELABORATO: **PROGETTO PRELIMINARE DI BONIFICA DELLA RADA DI AUGUSTA FASE I - MARZO 2006**
(Rif. ICRAM doc. # BoI-Pr-Si-P.03.03)

N. ELABORATO: **EI.05**

SCALA: **1:35 000**

REVISIONE	N.	DATA	FILE	VERIFICATO	APPROVATO
0		DICEMBRE 2012	Ei.05_V.04	-	-
1		15 GIUGNO 2013	Ei.05_V.01	-	-
2					
3					

A TERMINI DI LEGGE CI RISERVAMO LA PROPRIETA' DI QUESTO ELABORATO CON DIVIETO DI RIPRODURLO RENDENDOLO NOTO A TERZI ANCHE PARZIALMENTE SENZA NOSTRA AUTORIZZAZIONE